

Certificat

Administration du Personnel et des Salaires avec l'Intelligence Artificielle



Certificat

Administration du Personnel et des Salaires avec l'Intelligence Artificielle

- » Modalité: en ligne
- » Durée: 6 semaines
- » Qualification: TECH Université Technologique
- » Horaire: à votre rythme
- » Examens: en ligne
- » Dirigé à: Diplômés de l'université, les Titulaires de diplômes qui ont précédemment obtenu un diplôme dans le domaine des Sciences Sociales et Juridiques, de l'Administration et des Affaires

Accès au site web: www.techtitute.com/fr/ecole-de-commerce/cours/administration-personnel-salaires-intelligence-artificielle

Sommaire

01

Présentation

Page 4

02

Pourquoi étudier à TECH?

Page 6

03

Pourquoi notre programme?

Page 10

04

Objectifs

Page 14

05

Structure et contenu

Page 18

06

Méthodologie d'étude

Page 24

07

Profil de nos étudiants

Page 34

08

Direction de la formation

Page 38

09

Impact sur votre carrière

Page 42

10

Bénéfices pour votre entreprise

Page 46

11

Diplôme

Page 50

01

Présentation

Dans un environnement commercial de plus en plus complexe, les professionnels des Ressources Humaines sont confrontés à la nécessité d'optimiser l'administration du personnel et d'assurer la conformité avec des réglementations du travail en constante évolution. Dans ce contexte, l'utilisation de l'Intelligence Artificielle dans la gestion des rémunérations permet aux organisations non seulement d'automatiser les tâches administratives répétitives, mais aussi de rester à jour avec les réglementations en vigueur. Par conséquent, les experts doivent acquérir des compétences pour mettre en œuvre avec succès des algorithmes de *Machine Learning* afin de rationaliser leurs processus et de garantir un environnement de travail optimal. Dans cette optique, TECH lance un programme universitaire en ligne innovant axé sur l'Administration du Personnel et des Salaires avec l'Apprentissage Profond.



Certificat en Administration du Personnel et des Salaires avec l'Intelligence Artificielle
TECH Université Technologique



“

Grâce à ce Certificat 100% en ligne, vous appliquerez l'Intelligence Artificielle pour optimiser les performances du Département des Ressources Humaines et améliorer la prise de décision stratégique”

02

Pourquoi étudier à TECH?

TECH est la plus grande école de commerce 100% en ligne au monde. Il s'agit d'une École de Commerce d'élite, avec un modèle de normes académiques des plus élevées. Un centre international performant pour la formation intensive aux techniques de gestion.



“

TECH est une université à la pointe de la technologie, qui met toutes ses ressources à la disposition de l'étudiant pour l'aider à réussir dans son entreprise"

À TECH Université Technologique



Innovation

L'université propose un modèle d'apprentissage en ligne qui associe les dernières technologies éducatives à la plus grande rigueur pédagogique. Une méthode unique, bénéficiant de la plus haute reconnaissance internationale, qui fournira aux étudiants les clés pour évoluer dans un monde en constante évolution, où l'innovation doit être l'engagement essentiel de tout entrepreneur.

« *Histoire de Succès Microsoft Europe* » pour avoir incorporé un système multi-vidéo interactif innovant dans les programmes.



Exigence maximale

Le critère d'admission de TECH n'est pas économique. Vous n'avez pas besoin de faire un gros investissement pour étudier avec nous. Cependant, pour obtenir un diplôme de TECH, les limites de l'intelligence et des capacités de l'étudiant seront testées. Les normes académiques de cette institution sont très élevées...

95 %

des étudiants de TECH finalisent leurs études avec succès



Networking

Chez TECH, des professionnels du monde entier participent, de sorte que les étudiants pourront créer un vaste réseau de contacts qui leur sera utile pour leur avenir.

+100 000

dirigeants formés chaque année

+200

nationalités différentes



Empowerment

L'étudiant évoluera main dans la main avec les meilleures entreprises et des professionnels de grand prestige et de grande influence. TECH a développé des alliances stratégiques et un précieux réseau de contacts avec les principaux acteurs économiques des 7 continents.

+500

accords de collaboration avec les meilleures entreprises



Talent

Ce programme est une proposition unique visant à faire ressortir le talent de l'étudiant dans le domaine des affaires. C'est l'occasion de mettre en avant leurs intérêts et leur vision de l'entreprise.

TECH aide les étudiants à montrer leur talent au monde entier à la fin de ce programme.



Contexte Multiculturel

En étudiant à TECH, les étudiants bénéficieront d'une expérience unique. Vous étudierez dans un contexte multiculturel. Dans un programme à vision globale, grâce auquel vous apprendrez à connaître la façon de travailler dans différentes parties du monde, en recueillant les dernières informations qui conviennent le mieux à votre idée d'entreprise.

Les étudiants TECH sont issus de plus de 200 nationalités.

TECH recherche l'excellence et, à cette fin, elle possède une série de caractéristiques qui en font une université unique:



Analyse

TECH explore la pensée critique, le questionnement, la résolution de problèmes et les compétences interpersonnelles des étudiants.



Excellence académique

TECH offre aux étudiants la meilleure méthodologie d'apprentissage en ligne. L'université combine la méthode *Relearning* (la méthode d'apprentissage de troisième cycle la plus reconnue au niveau international) avec l'Étude de Cas. Entre tradition et innovation dans un équilibre subtil et dans le cadre d'un parcours académique des plus exigeants.



Économie d'échelle

TECH est la plus grande université en ligne du monde. Elle possède un portefeuille de plus de 10 000 diplômes de troisième cycle. Et dans la nouvelle économie, **volume + technologie = prix de rupture**. De cette manière, elle garantit que les études ne sont pas aussi coûteuses que dans une autre université.



Apprenez avec les meilleurs

L'équipe d'enseignants de TECH explique en classe ce qui les a conduits au succès dans leurs entreprises, en travaillant dans un contexte réel, vivant et dynamique. Des enseignants qui s'engagent pleinement à offrir une spécialisation de qualité permettant aux étudiants de progresser dans leur carrière et de se distinguer dans le monde des affaires.

Des professeurs de 20 nationalités différentes.



Chez TECH, vous aurez accès aux études de cas les plus rigoureuses et les plus récentes du monde académique"

03

Pourquoi notre programme?

Suivre le programme TECH, c'est multiplier les possibilités de réussite professionnelle dans le domaine de la gestion supérieure des affaires.

C'est un défi qui implique des efforts et du dévouement, mais qui ouvre la porte à un avenir prometteur. Les étudiants apprendront auprès de la meilleure équipe d'enseignants et avec la méthodologie éducative la plus flexible et la plus innovante.



“

Nous disposons du corps enseignant le plus prestigieux et du programme le plus complet du marché, ce qui nous permet de vous offrir une formation du plus haut niveau académique"

Ce programme apportera une multitude d'avantages aussi bien professionnels que personnels, dont les suivants:

01

Donner un coup de pouce définitif à la carrière des étudiants

En étudiant à TECH, les étudiants seront en mesure de prendre en main leur avenir et de développer tout leur potentiel. À l'issue de ce programme, ils acquerront les compétences nécessaires pour opérer un changement positif dans leur carrière en peu de temps.

70% des participants à cette spécialisation réalisent un changement positif dans leur carrière en moins de 2 ans.

02

Vous acquerez une vision stratégique et globale de l'entreprise

TECH offre un aperçu approfondi de la gestion générale afin de comprendre comment chaque décision affecte les différents domaines fonctionnels de l'entreprise.

Notre vision globale de l'entreprise améliorera votre vision stratégique.

03

Consolidation des étudiants en gestion supérieure des affaires

Étudier à TECH, c'est ouvrir les portes d'un panorama professionnel de grande importance pour que les étudiants puissent se positionner comme des managers de haut niveau, avec une vision large de l'environnement international.

Vous travaillerez sur plus de 100 cas réels de cadres supérieurs.

04

Vous obtiendrez de nouvelles responsabilités

Au cours du programme, les dernières tendances, évolutions et stratégies sont présentées, afin que les étudiants puissent mener à bien leur travail professionnel dans un environnement en mutation.

À l'issue de cette formation, 45% des étudiants obtiennent une promotion professionnelle au sein de leur entreprise.

05

Accès à un puissant réseau de contacts

TECH met ses étudiants en réseau afin de maximiser les opportunités. Des étudiants ayant les mêmes préoccupations et le même désir d'évoluer. Ainsi, les partenaires, les clients ou les fournisseurs peuvent être partagés.

Vous y trouverez un réseau de contacts essentiel pour votre développement professionnel.

06

Développer des projets d'entreprise de manière rigoureuse

Les étudiants acquerront une vision stratégique approfondie qui les aidera à élaborer leur propre projet, en tenant compte des différents domaines de l'entreprise.

20 % de nos étudiants développent leur propre idée entrepreneuriale.

07

Améliorer les *soft skills* et les compétences de gestion

TECH aide les étudiants à appliquer et à développer les connaissances acquises et à améliorer leurs compétences interpersonnelles pour devenir des leaders qui font la différence.

Améliorez vos compétences en communication ainsi que dans le domaine du leadership pour booster votre carrière professionnelle.

08

Vous ferez partie d'une communauté exclusive

L'étudiant fera partie d'une communauté de managers d'élite, de grandes entreprises, d'institutions renommées et de professeurs qualifiés issus des universités les plus prestigieuses du monde : la communauté de TECH Université Technologique.

Nous vous donnons la possibilité de vous spécialiser auprès d'une équipe de professeurs de renommée internationale.

04 Objectifs

Grâce à ce Certificat, les professionnels auront une connaissance complète des applications de l'intelligence Artificielle dans le Département des Ressources Humaines. De même, les étudiants développeront des compétences avancées pour appliquer les techniques de *Machine Learning* avec une efficacité maximale. Ainsi, les diplômés seront hautement qualifiés pour automatiser le calcul des Salaires, de primes et de déductions à l'aide de logiciels spécialisés tels que IBM Watson, Power BI ou Zenefits. Ils utiliseront des algorithmes pour analyser les données relatives aux performances, à l'absentéisme et à d'autres facteurs liés au personnel afin d'améliorer la prise de décisions stratégiques dans les entreprises.



“

Vous maîtriserez des logiciels d'Intelligence Artificielle spécifiques pour la gestion des Salaires et augmenterez la précision de vos calculs salariaux”

TECH considère les objectifs de ses étudiants comme les siens Ils collaborent pour les atteindre

Le Certificat en Administration du Personnel et des Salaires avec l'Intelligence Artificielle formera l'étudiant à :

01

Utiliser l'Intelligence Artificielle pour surveiller le climat de travail, identifier les problèmes de manière proactive et améliorer la communication interne et la satisfaction des employés

02

Développer la capacité à utiliser l'Intelligence Artificielle pour identifier et éliminer les biais dans les processus de sélection, d'évaluation et de développement

03

Permettre aux étudiants de mettre en œuvre des solutions d'Intelligence Artificielle qui automatisent les tâches administratives et de gestion





04

Appliquer les techniques d'analyse prédictive dans la gestion des Ressources Humaines, en anticipant les besoins et en améliorant la planification stratégique

05

Approfondir les principes d'éthique et de transparence nécessaires à la mise en œuvre responsable de l'Intelligence Artificielle dans les Ressources Humaines

06

Mener des projets de transformation numérique dans le département des Ressources Humaines, en utilisant l'Intelligence Artificielle comme un outil clé pour innover et améliorer les processus organisationnels

05

Structure et contenu

Le programme en Administration du Personnel et Salaires avec l'Intelligence Artificielle est un programme sur mesure qui est enseigné dans un format 100% en ligne afin que puissent choisir le temps et le lieu qui conviennent le mieux à leur disponibilité, leurs horaires et leurs intérêts. Ce programme, qui se déroule sur 6 semaines, se veut une expérience unique et stimulante qui se prétend les bases de votre réussite la gestion financière.



“

Vous serez en mesure d'automatiser les tâches administratives telles que la paie, la gestion des avantages sociaux et le suivi de la présence des employés”

Plan d'études

Le Certificat en Administration du Personnel et Salaires avec l'Intelligence Artificielle de TECH Université Technologique est un programme intensif qui vous prépare à relever défis et à prendre des décisions dans le domaine des Ressources Humaines d'une manière holistique et efficace.

Ce programme universitaire a été conçu par des références dans la mise en œuvre de l'Intelligence Artificielle dans le Département des Ressources Humaines. L'itinéraire académique se penchera sur des questions allant de l'impact des politiques d'inclusion à travers l'analyse des données ou les systèmes de détection de la fraude à l'automatisation de la conformité avec les politiques du travail.

En outre, le programme se penchera sur l'amélioration de l'expérience des employés grâce à des plateformes intelligentes qui évaluent leur comportement afin d'approfondir leur motivation. De cette manière, les étudiants obtiendront des compétences avancées pour utiliser des algorithmes de *Machine Learning* afin d'améliorer la performance au travail et d'automatiser les tâches administratives répétitives, se concentrant ainsi sur des décisions plus pertinentes.

Ce Certificat se déroule sur 6 semaines et est divisé en 1 module:

Module 1

Administration du Personnel et Salaires avec l'Intelligence Artificielle



Où, quand et comment cela se déroule?

TECH offre la possibilité de développer ce Certificat en Administration du Personnel et Salaires avec l'Intelligence Artificielle de manière totalement online. Pendant les 6 semaines de la spécialisation, les étudiants pourront accéder à tous les contenus de ce programme à tout moment, ce qui leur permettra d'auto gérer leur temps d'étude.

*Une expérience
éducative unique, clé et
décisive pour stimuler
votre développement
professionnel.*

Module 1. Administration du Personnel et Salaires avec l'Intelligence Artificielle

<p>1.1. Intelligence Artificielle pour la diversité et l'inclusion sur le lieu de travail</p> <p>1.1.1. Analyse de la diversité à l'aide d'IBM Watson pour détecter les tendances et les préjugés</p> <p>1.1.2. Outils d'Intelligence Artificielle pour détecter et corriger les biais dans les processus RH</p> <p>1.1.3. Évaluer l'impact des politiques d'inclusion grâce à l'analyse des données</p>	<p>1.2. Principes fondamentaux de la gestion du personnel avec l'Intelligence Artificielle</p> <p>1.2.1. Automatisation des processus de recrutement et <i>onboarding</i></p> <p>1.2.2. Utilisation de systèmes de gestion des données du personnel basés sur l'Intelligence Artificielle</p> <p>1.2.3. Améliorer l'expérience des employés grâce à des plateformes intelligentes</p>	<p>1.3. Technologies d'Intelligence Artificielle appliquées aux salaires</p> <p>1.3.1. Systèmes d'Intelligence Artificielle pour le calcul automatique des salaires</p> <p>1.3.2. Gestion intelligente des prestations avec des plateformes telles que Gusto</p> <p>1.3.3. Détection des erreurs et des fraudes en matière de paie à l'aide d'algorithmes d'Intelligence Artificielle</p>	<p>1.4. Optimiser l'allocation des ressources grâce à l'Intelligence Artificielle</p> <p>1.4.1. Planification du personnel avec les outils prédictifs de Kronos</p> <p>1.4.2. Modèles d'Intelligence Artificielle pour l'optimisation des équipes et la répartition des tâches</p> <p>1.4.3. Analyse de la charge de travail et affectation des ressources avec Power BI</p>
<p>1.5. Intelligence Artificielle dans la conformité réglementaire et juridique des RH</p> <p>1.5.1. Automatisation de la conformité aux politiques du travail</p> <p>1.5.2. Systèmes d'Intelligence Artificielle pour garantir l'équité et la transparence dans les RH</p> <p>1.5.3. Gestion des contrats et de la réglementation avec IBM Watson Legal Advisor</p>	<p>1.6. Analyse prédictive dans la gestion des effectifs</p> <p>1.6.1. Modèles prédictifs pour la fidélisation des employés avec l'Intelligence Artificielle de Retain</p> <p>1.6.2. Analyse des sentiments dans les communications internes</p> <p>1.6.3. Prévoir les besoins en formation et en développement</p>	<p>1.7. Automatisation de la gestion des avantages sociaux grâce à l'Intelligence Artificielle</p> <p>1.7.1. Gestion des prestations à l'aide de plateformes intelligentes telles que Zenefits</p> <p>1.7.2. Personnalisation des formules de prestations grâce à l'Intelligence Artificielle</p> <p>1.7.3. Optimisation des coûts des prestations grâce à l'analyse des données</p>	<p>1.8. Intégration des systèmes de RH avec l'Intelligence Artificielle</p> <p>1.8.1. Systèmes intégrés de gestion du personnel avec Salesforce Einstein</p> <p>1.8.2. Interface et convivialité des systèmes RH basés sur l'Intelligence Artificielle</p> <p>1.8.3. Sécurité et confidentialité des données dans les systèmes intégrés</p>
<p>1.9. Formation et développement du personnel soutenus par l'Intelligence Artificielle</p> <p>1.9.1. Systèmes d'apprentissage adaptatifs et personnalisés</p> <p>1.9.2. Plateformes e-Learning alimentées par l'Intelligence Artificielle</p> <p>1.9.3. Évaluation et suivi des performances à l'aide de technologies intelligentes</p>	<p>1.10. Gestion des crises et du changement avec l'IA dans les RH</p> <p>1.10.1. Utilisation de l'Intelligence Artificielle pour une gestion efficace du changement organisationnel</p> <p>1.10.2. Outils prédictifs pour la préparation aux crises avec Predictive Layer</p> <p>1.10.3. Analyse des données pour évaluer et adapter les stratégies RH en temps de crise</p>		



“

Vous pourrez accéder au Campus Virtuel à tout moment et télécharger les contenus pour les consulter quand vous le souhaitez. Inscrivez-vous dès maintenant!”

06

Méthodologie d'étude

TECH est la première université au monde à combiner la méthodologie des **case studies** avec **Relearning**, un système d'apprentissage 100% en ligne basé sur la répétition guidée.

Cette stratégie d'enseignement innovante est conçue pour offrir aux professionnels la possibilité d'actualiser leurs connaissances et de développer leurs compétences de manière intensive et rigoureuse. Un modèle d'apprentissage qui place l'étudiant au centre du processus académique et lui donne le rôle principal, en s'adaptant à ses besoins et en laissant de côté les méthodologies plus conventionnelles.



“

TECH vous prépare à relever de nouveaux défis dans des environnements incertains et à réussir votre carrière”

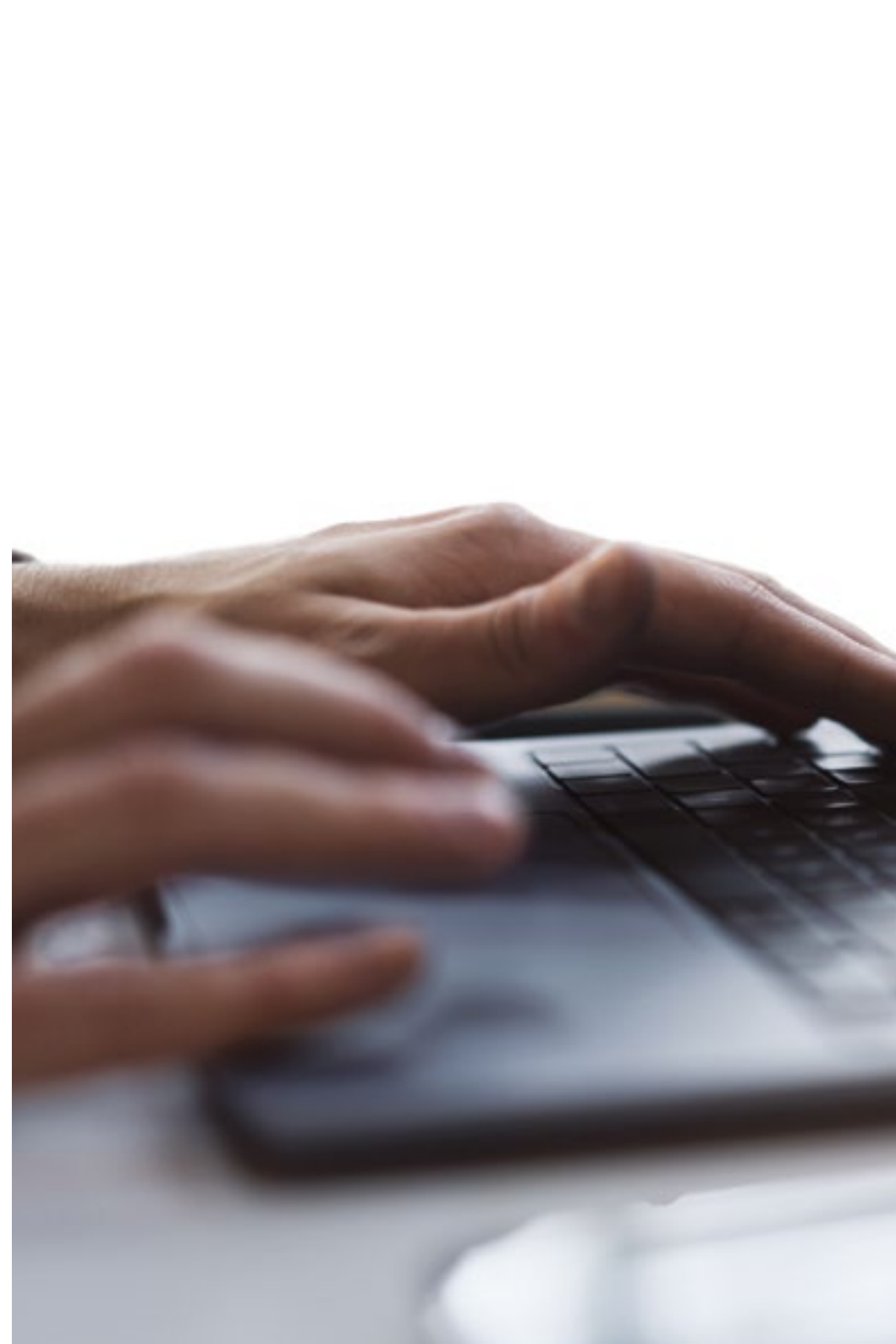
L'étudiant: la priorité de tous les programmes de TECH

Dans la méthodologie d'étude de TECH, l'étudiant est le protagoniste absolu. Les outils pédagogiques de chaque programme ont été sélectionnés en tenant compte des exigences de temps, de disponibilité et de rigueur académique que demandent les étudiants d'aujourd'hui et les emplois les plus compétitifs du marché.

Avec le modèle éducatif asynchrone de TECH, c'est l'étudiant qui choisit le temps qu'il consacre à l'étude, la manière dont il décide d'établir ses routines et tout cela dans le confort de l'appareil électronique de son choix. L'étudiant n'a pas besoin d'assister à des cours en direct, auxquels il ne peut souvent pas assister. Les activités d'apprentissage se dérouleront à votre convenance. Vous pouvez toujours décider quand et où étudier.

“

À TECH, vous n'aurez PAS de cours en direct (auxquelles vous ne pourrez jamais assister)”



Les programmes d'études les plus complets au niveau international

TECH se caractérise par l'offre des itinéraires académiques les plus complets dans l'environnement universitaire. Cette exhaustivité est obtenue grâce à la création de programmes d'études qui couvrent non seulement les connaissances essentielles, mais aussi les dernières innovations dans chaque domaine.

Grâce à une mise à jour constante, ces programmes permettent aux étudiants de suivre les évolutions du marché et d'acquérir les compétences les plus appréciées par les employeurs. Ainsi, les diplômés de TECH reçoivent une préparation complète qui leur donne un avantage concurrentiel significatif pour progresser dans leur carrière.

De plus, ils peuvent le faire à partir de n'importe quel appareil, PC, tablette ou smartphone.

“

Le modèle de TECH est asynchrone, de sorte que vous pouvez étudier sur votre PC, votre tablette ou votre smartphone où vous voulez, quand vous voulez et aussi longtemps que vous le voulez”

Case studies ou Méthode des cas

La méthode des cas est le système d'apprentissage le plus utilisé par les meilleures écoles de commerce du monde. Développée en 1912 pour que les étudiants en Droit n'apprennent pas seulement le droit sur la base d'un contenu théorique, sa fonction était également de leur présenter des situations réelles et complexes. De cette manière, ils pouvaient prendre des décisions en connaissance de cause et porter des jugements de valeur sur la manière de les résoudre. Elle a été établie comme méthode d'enseignement standard à Harvard en 1924.

Avec ce modèle d'enseignement, ce sont les étudiants eux-mêmes qui construisent leurs compétences professionnelles grâce à des stratégies telles que *Learning by doing* ou le *Design Thinking*, utilisées par d'autres institutions renommées telles que Yale ou Stanford.

Cette méthode orientée vers l'action sera appliquée tout au long du parcours académique de l'étudiant avec TECH. Vous serez ainsi confronté à de multiples situations de la vie réelle et devrez intégrer des connaissances, faire des recherches, argumenter et défendre vos idées et vos décisions. Il s'agissait de répondre à la question de savoir comment ils agiraient lorsqu'ils seraient confrontés à des événements spécifiques complexes dans le cadre de leur travail quotidien.



Méthode Relearning

Chez TECH, les *case studies* sont complétées par la meilleure méthode d'enseignement 100% en ligne: le *Relearning*.

Cette méthode s'écarte des techniques d'enseignement traditionnelles pour placer l'apprenant au centre de l'équation, en lui fournissant le meilleur contenu sous différents formats. De cette façon, il est en mesure de revoir et de répéter les concepts clés de chaque matière et d'apprendre à les appliquer dans un environnement réel.

Dans le même ordre d'idées, et selon de multiples recherches scientifiques, la répétition est le meilleur moyen d'apprendre. C'est pourquoi TECH propose entre 8 et 16 répétitions de chaque concept clé au sein d'une même leçon, présentées d'une manière différente, afin de garantir que les connaissances sont pleinement intégrées au cours du processus d'étude.

Le Relearning vous permettra d'apprendre plus facilement et de manière plus productive tout en développant un esprit critique, en défendant des arguments et en contrastant des opinions: une équation directe vers le succès.



Un Campus Virtuel 100% en ligne avec les meilleures ressources didactiques

Pour appliquer efficacement sa méthodologie, TECH se concentre à fournir aux diplômés du matériel pédagogique sous différents formats: textes, vidéos interactives, illustrations et cartes de connaissances, entre autres. Tous ces supports sont conçus par des enseignants qualifiés qui axent leur travail sur la combinaison de cas réels avec la résolution de situations complexes par la simulation, l'étude de contextes appliqués à chaque carrière professionnelle et l'apprentissage basé sur la répétition, par le biais d'audios, de présentations, d'animations, d'images, etc.

Les dernières données scientifiques dans le domaine des Neurosciences soulignent l'importance de prendre en compte le lieu et le contexte d'accès au contenu avant d'entamer un nouveau processus d'apprentissage. La possibilité d'ajuster ces variables de manière personnalisée aide les gens à se souvenir et à stocker les connaissances dans l'hippocampe pour une rétention à long terme. Il s'agit d'un modèle intitulé *Neurocognitive context-dependent e-learning* qui est sciemment appliqué dans le cadre de ce diplôme universitaire.

D'autre part, toujours dans le but de favoriser au maximum les contacts entre mentors et mentorés, un large éventail de possibilités de communication est offert, en temps réel et en différé (messagerie interne, forums de discussion, service téléphonique, contact par courrier électronique avec le secrétariat technique, chat et vidéoconférence).

De même, ce Campus Virtuel très complet permettra aux étudiants TECH d'organiser leurs horaires d'études en fonction de leurs disponibilités personnelles ou de leurs obligations professionnelles. De cette manière, ils auront un contrôle global des contenus académiques et de leurs outils didactiques, mis en fonction de leur mise à jour professionnelle accélérée.



Le mode d'étude en ligne de ce programme vous permettra d'organiser votre temps et votre rythme d'apprentissage, en l'adaptant à votre emploi du temps"

L'efficacité de la méthode est justifiée par quatre acquis fondamentaux:

1. Les étudiants qui suivent cette méthode parviennent non seulement à assimiler les concepts, mais aussi à développer leur capacité mentale au moyen d'exercices pour évaluer des situations réelles et appliquer leurs connaissances.
2. L'apprentissage est solidement traduit en compétences pratiques ce qui permet à l'étudiant de mieux s'intégrer dans le monde réel.
3. L'assimilation des idées et des concepts est rendue plus facile et plus efficace, grâce à l'utilisation de situations issues de la réalité.
4. Le sentiment d'efficacité de l'effort investi devient un stimulus très important pour les étudiants, qui se traduit par un plus grand intérêt pour l'apprentissage et une augmentation du temps passé à travailler sur le cours.

La méthodologie universitaire la mieux évaluée par ses étudiants

Les résultats de ce modèle académique innovant sont visibles dans les niveaux de satisfaction générale des diplômés de TECH.

L'évaluation par les étudiants de la qualité de l'enseignement, de la qualité du matériel, de la structure et des objectifs des cours est excellente. Sans surprise, l'institution est devenue l'université la mieux évaluée par ses étudiants sur la plateforme d'évaluation Trustpilot, avec une note de 4,9 sur 5.

Accédez aux contenus de l'étude depuis n'importe quel appareil disposant d'une connexion Internet (ordinateur, tablette, smartphone) grâce au fait que TECH est à la pointe de la technologie et de l'enseignement.

Vous pourrez apprendre grâce aux avantages offerts par les environnements d'apprentissage simulés et à l'approche de l'apprentissage par observation: le Learning from an expert.



Ainsi, le meilleur matériel pédagogique, minutieusement préparé, sera disponible dans le cadre de ce programme:



Matériel didactique

Tous les contenus didactiques sont créés par les spécialistes qui enseignent les cours. Ils ont été conçus en exclusivité pour le programme afin que le développement didactique soit vraiment spécifique et concret.

Ces contenus sont ensuite appliqués au format audiovisuel afin de mettre en place notre mode de travail en ligne, avec les dernières techniques qui nous permettent de vous offrir une grande qualité dans chacune des pièces que nous mettrons à votre service.



Pratique des aptitudes et des compétences

Vous effectuerez des activités visant à développer des compétences et des aptitudes spécifiques dans chaque domaine. Pratiques et dynamiques permettant d'acquérir et de développer les compétences et les capacités qu'un spécialiste doit acquérir dans le cadre de la mondialisation dans laquelle nous vivons.



Résumés interactifs

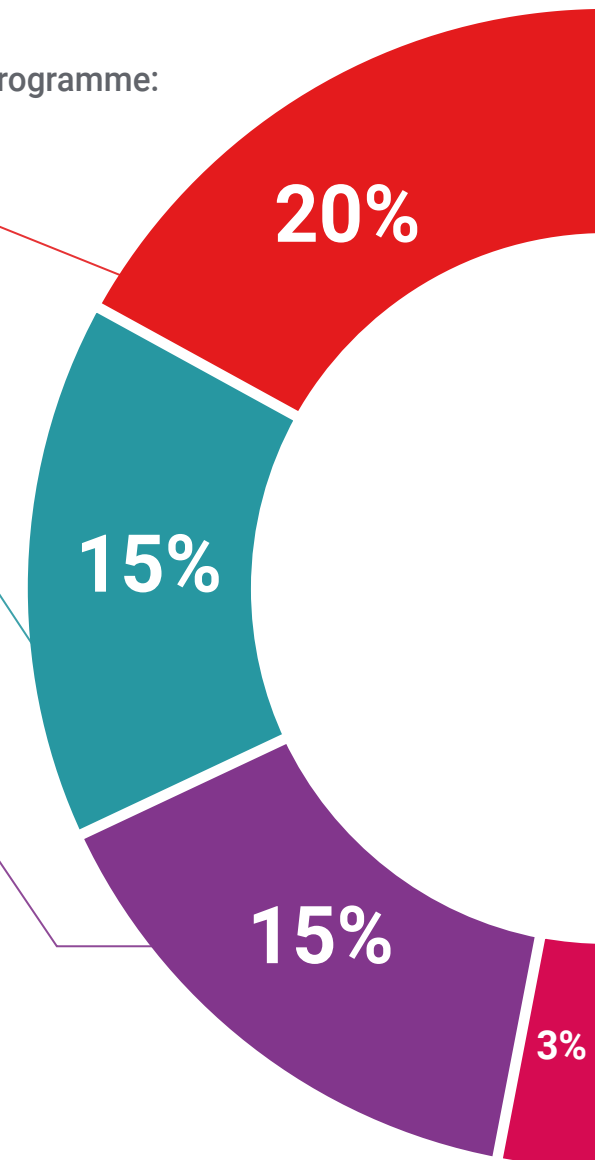
Nous présentons les contenus de manière attrayante et dynamique dans des dossiers multimédias qui incluent de l'audio, des vidéos, des images, des diagrammes et des cartes conceptuelles afin de consolider les connaissances.

Ce système éducatif unique de présentation de contenu multimédia a été récompensé par Microsoft en tant que «European Success Story».



Lectures complémentaires

Articles récents, documents de consensus, guides internationaux, etc... Dans notre bibliothèque virtuelle, vous aurez accès à tout ce dont vous avez besoin pour compléter votre formation.





Case Studies

Vous réaliserez une sélection des meilleures *case studies* dans le domaine. Des cas présentés, analysés et encadrés par les meilleurs spécialistes internationaux.



Testing & Retesting

Nous évaluons et réévaluons périodiquement vos connaissances tout au long du programme. Nous le faisons sur 3 des 4 niveaux de la Pyramide de Miller.



Cours magistraux

Il existe des preuves scientifiques de l'utilité de l'observation par un tiers expert. La méthode *Learning from an Expert* permet au professionnel de renforcer ses connaissances ainsi que sa mémoire, puis lui permet d'avoir davantage confiance en lui concernant la prise de décisions difficiles.



Guides d'action rapide

TECH propose les contenus les plus pertinents du programme sous forme de fiches de travail ou de guides d'action rapide. Un moyen synthétique, pratique et efficace pour vous permettre de progresser dans votre apprentissage.



07

Profil de nos étudiants

Le Certificat s'adresse aux Diplômés de l'université, aux Licenciés et aux personnes ayant déjà obtenu l'un des diplômes dans le domaine des Sciences Sociales et Juridiques, des Sciences Humaines, de l'Administration et de l'Économie.

La diversité des participants, avec des profils académiques différents et de multiples nationalités constitue l'approche multidisciplinaire de ce programme.

Le Certificat peut également être suivi par des professionnels diplômés de l'université dans d'autres domaines, et ayant acquis deux ans d'expérience professionnelle dans le domaine de la Gestion des Talents.



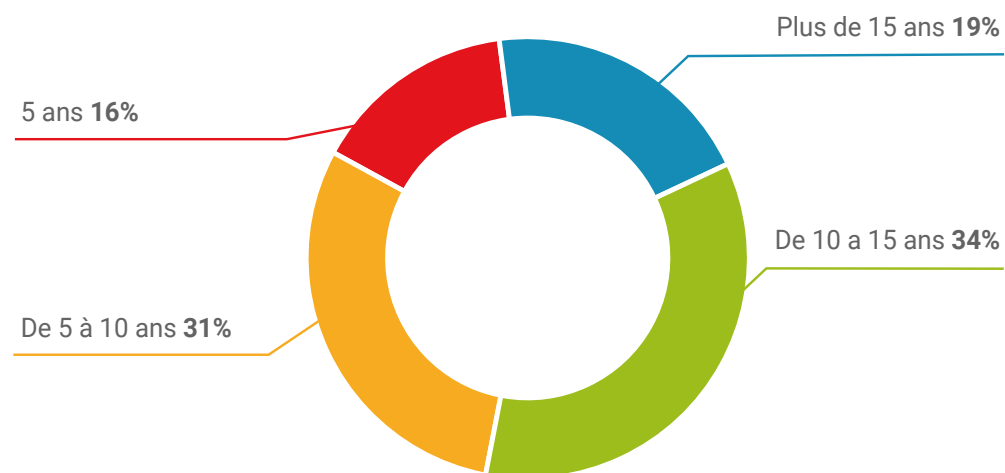
“

Si vous avez travaillé professionnellement dans le domaine des Relations du Travail et que vous souhaitez faire un saut qualitatif significatif, ce diplôme universitaire vous permettra d'y parvenir en seulement 6 semaines”

Âge moyen

Entre **35** et **45** ans

Années d'expérience



Formation

Économie d'entreprise **29%**

Ingénierie **41%**

Intelligence Artificielle **15%**

Autres **15%**

Profil académique

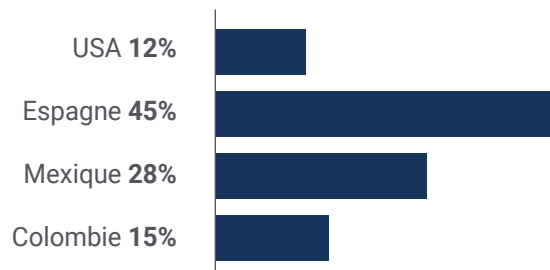
Industrie **41%**

Services **24%**

Entrepreneurs **26%**

Autres **9%**

Distribution géographique



Marcos Fumero Castilla

Responsable des Ressources Humaines dans un prestigieux *Contact Center*

“Je suis reconnaissant à l'équipe enseignante de TECH pour les excellents conseils qu'elle m'a prodigués dans le cadre du Certificat en Administration du Personnel et Salaires avec l'Intelligence Artificielle. Leur approche pratique et leurs connaissances approfondies m'ont été très utiles. J'ai réussi à mettre en œuvre dans mon entreprise des outils tels que les techniques de Machine Learning pour automatiser l'attribution des tâches et des horaires, ce qui me permet de me concentrer sur d'autres questions plus importantes telles que l'environnement de travail”

08

Direction de la formation

L'objectif principal de TECH est de fournir à chacun les programmes les plus complets et les plus récents sur la scène académique, c'est pourquoi il sélectionne soigneusement son personnel enseignant respectif. Pour dispenser ce Certificat, TECH fait appel à des références authentiques en matière d'adoption de l'Intelligence Artificielle dans le domaine des Ressources Humaines. Ils ont développé une variété de matériel pédagogique qui non seulement se distingue par sa haute qualité, mais qui est également adapté aux besoins du marché du travail. Ainsi, les étudiants seront plongés dans une expérience immersive qui améliorera leurs perspectives de carrière.





“

L'équipe pédagogique, composée d'experts reconnus en Intelligence Artificielle appliquée aux Ressources Humaines, a conçu des heures de contenu additionnel pour vous permettre d'approfondir chaque section du syllabus de manière personnalisée"

Direction



Dr Peralta Martín-Palomino, Arturo

- ♦ CEO et CTO de Prometeus Global Solutions
- ♦ CTO chez Korporate Technologies
- ♦ CTO de AI Shepherds GmbH
- ♦ Consultant et Conseiller Stratégique auprès d'Alliance Medical
- ♦ Directeur de la Conception et du Développement chez DocPath
- ♦ Doctorat en Ingénierie Informatique de l'Université de Castille-La Manche
- ♦ Doctorat en Économie, Commerce et Finances de l'Université Camilo José Cela
- ♦ Doctorat en Psychologie de l'Université de Castille -La Manche
- ♦ Master en Executive MBA de l'Université Isabel I
- ♦ Master en Gestion Commerciale et Marketing de l'Université Isabel I
- ♦ Master en Big Data par Formation Hadoop
- ♦ Master en Technologies Avancées de l'Information de l' Université de Castille La Manche
- ♦ Membre du Groupe de Recherche SMILE



Professeurs

Mme Del Rey Sánchez, Cristina

- Administratrice de la Gestion des Talents chez Securitas Seguridad España, SL
- Coordinatrice des Centres d'Activités Périscolaires
- Cours de soutien et interventions pédagogiques auprès d'élèves de l'Enseignement Primaire et Secondaire
- Cours de troisième cycle en Développement, Livraison et Tutorat d'Actions de formation e-Learning
- Diplôme d'Études Supérieures en Soins de la Petite Enfance
- Diplôme en Pédagogie de l'Université Complutense de Madrid

“

Vous pouvez étudier quand et où vous voulez depuis votre ordinateur, votre tablette ou votre smartphone”

09

Impact sur votre carrière

À l'issue de ce parcours académique, les diplômés percevront une amélioration significative de leurs perspectives d'emploi. Les experts acquerront des compétences avancées pour mettre en œuvre les principaux outils de l'Intelligence Artificielle dans le Département des Ressources Humaines. Ainsi, les étudiants appliqueront des algorithmes et autres modèles prédictifs pour automatiser des tâches administratives complexes allant du contrôle ou de la gestion de la paie au suivi des performances du personnel.

Ainsi, les professionnels identifieront les besoins des employés et créeront des programmes de formation individualisés pour retenir les talents dans les organisations. En ce sens, les spécialistes seront en mesure d'analyser les émotions à partir de textes écrits afin d'obtenir un *feedback* précieux qui leur permettra d'élaborer des stratégies visant à promouvoir un environnement de travail productif, inclusif et optimal.



“

Vous mettez en œuvre des systèmes d'évaluation des performances qui utilisent l'Intelligence Artificielle pour fournir aux employés un retour d'information continu et objectif”

Vous vous adapterez aux tendances émergentes en matière d'Intelligence Artificielle appliquée au Département des Ressources Humaines, en veillant à ce que les institutions restent compétitives.

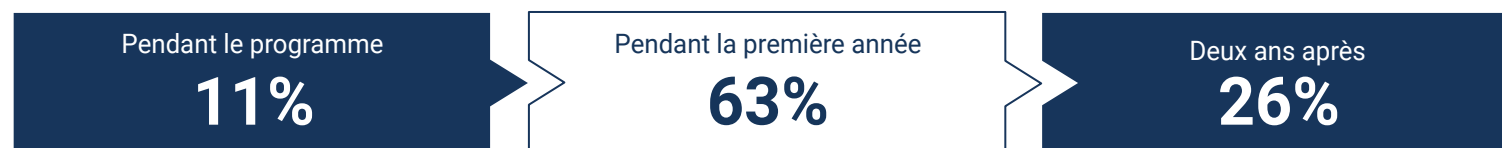
Êtes-vous prêt à faire le grand saut? Vous allez booster votre carrière professionnelle.

Le Certificat en Administration du Personnel et Salaires avec l'Intelligence Artificielle de TECH est un programme intensif qui vous prépare à relever défis et à prendre des décisions dans le domaine des Ressources Humaines. Son principal objectif est de favoriser votre épanouissement personnel et professionnel. Vous aider à réussir.

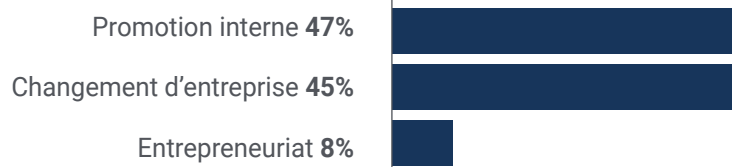
Si vous voulez vous améliorer, réaliser un changement positif au niveau professionnel et interagir avec les meilleurs, c'est l'endroit idéal pour vous.

Vous mettez en œuvre des politiques efficaces de gestion des talents qui alignent les objectifs de l'organisation sur les besoins de développement professionnel des employés.

Heure du changement

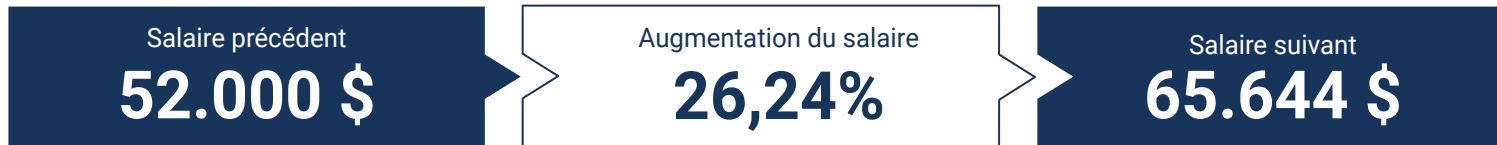


Type de changement



Amélioration salariale

L'achèvement de ce programme signifie une augmentation de salaire de plus de **26,24%** pour nos étudiants.



10

Bénéfices pour votre entreprise

Grâce à ce diplôme universitaire, les diplômés seront préparés à surmonter avec succès tout défi dans le domaine des Ressources Humaines. En ce sens, les professionnels mèneront la transformation numérique de leurs organisations et mettront en œuvre des algorithmes sophistiqués d'Intelligence Artificielle. Ils automatiseront ainsi un large éventail de tâches quotidiennes fastidieuses, allant de la gestion des Salaires ou du suivi des performances des employés à l'attribution des périodes de vacances.

D'autre part, les étudiants maîtriseront les techniques de modélisation prédictive les plus innovantes pour analyser de grands volumes de données. De cette manière, les spécialistes optimiseront la prise de décisions stratégiques sur la base d'informations solides. En outre, les experts utiliseront ces *insights* pour développer différentes stratégies afin de garantir un environnement de travail optimal, dans lequel les employés sont motivés et s'efforcent d'atteindre les objectifs institutionnels.



“

Vous utiliserez habilement l'Intelligence Artificielle pour promouvoir la rétention des talents dans les institutions, en créant des programmes de formation personnalisés en fonction des besoins des individus”

Développer et retenir les talents dans les entreprises est le meilleur investissement à long terme.

01

Accroître les talents et le capital intellectuel

Le professionnel apportera à l'entreprise de nouveaux concepts, stratégies et perspectives susceptibles d'entraîner des changements importants dans l'organisation.

02

Conserver les cadres à haut potentiel et éviter la fuite des talents

Ce programme renforce le lien entre l'entreprise et le professionnel et ouvre de nouvelles perspectives d'évolution professionnelle au sein de l'entreprise.

03

Former des agents du changement

Vous serez en mesure de prendre des décisions en période d'incertitude et de crise, en aidant l'organisation à surmonter les obstacles.

04

Des possibilités accrues d'expansion internationale

Grâce à ce programme, l'entreprise entrera en contact avec les principaux marchés de l'économie mondiale.

05

Développement de projets propres

Le professionnel peut travailler sur un projet réel, ou développer de nouveaux projets, dans le domaine de la R+D ou le Business Development de son entreprise.

06

Accroître la compétitivité

Ce programme permettra à exiger de leurs professionnels d'acquérir les compétences nécessaires pour relever de nouveaux défis et pour faire progresser l'organisation.



11 Diplôme

Le Certificat en Administration du Personnel et des Salaires avec l'Intelligence Artificielle garantit, outre la formation la plus rigoureuse et la plus actualisée, l'accès à un diplôme de Certificat délivré par TECH Université Technologique.



“

Terminez ce programme avec succès et obtenez votre diplôme universitaire sans avoir à vous déplacer ou à passer par des procédures fastidieuses”

Ce **Certificat en Administration du Personnel et des Salaires avec l'Intelligence Artificielle** contient le programme le plus complet et le plus actualisé du marché.

Après avoir passé l'évaluation, l'étudiant recevra par courrier* avec accusé de réception son diplôme de **Certificat Avancé** délivrée par **TECH Université Technologique**.

Le diplôme délivré par **TECH Université Technologique** indiquera la note obtenue lors du Certificat Avancé, et répond aux exigences communément demandées par les bourses d'emploi, les concours et les commissions d'évaluation des carrières professionnelles.

Diplôme: **Certificat en Administration du Personnel et des Salaires avec l'Intelligence Artificielle**

Modalité: **en ligne**

Durée: **6 semaines**





Certificat

Administration du Personnel et des Salaires avec l'Intelligence Artificielle

- » Modalité: en ligne
- » Durée: 6 semaines
- » Qualification: TECH Université Technologique
- » Horaire: à votre rythme
- » Examens: en ligne

Certificat

Administration du Personnel et des Salaires avec l'Intelligence Artificielle