

Certificat Avancé

Logistique du Packaging



tech université
technologique

Certificat Avancé Logistique du Packaging

- » Modalité: en ligne
- » Durée: 6 mois
- » Qualification: TECH Université Technologique
- » Horaire: à votre rythme
- » Examens: en ligne

Accès au site web: www.techtitute.com/fr/design/diplome-universite/diplome-universite-logistique-packaging

Sommaire

01

Présentation

page 4

02

Objectifs

page 8

03

Direction de la formation

page 12

04

Structure et contenu

page 18

05

Méthodologie

page 24

06

Diplôme

page 32

01

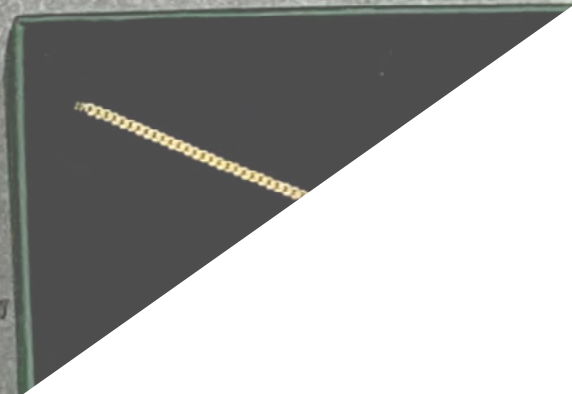
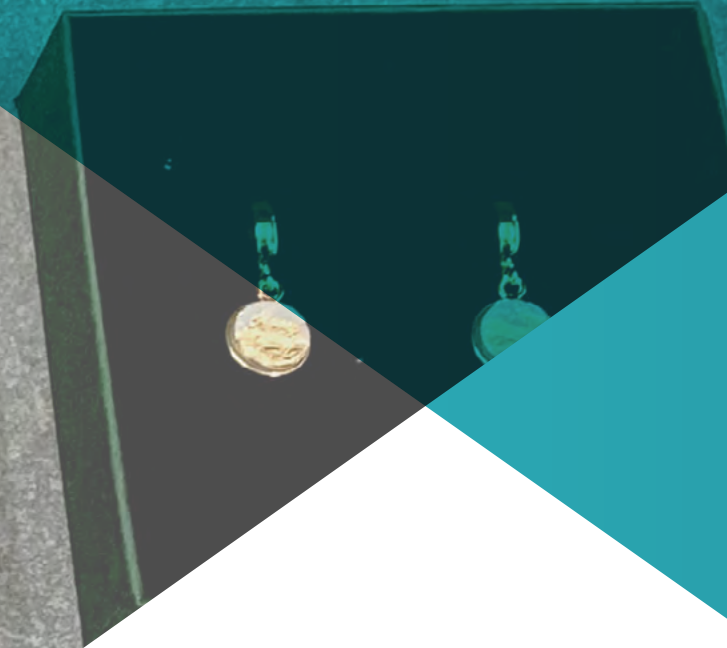
Présentation

Le design de *Packaging* ne consiste pas seulement à créer un emballage attrayant qui s'identifie au produit, mais doit également être opérationnel, en répondant à un système de stockage et de distribution complexe et coordonné. Déterminer la place du design dans l'ensemble de la chaîne d'approvisionnement d'un produit est une partie fondamentale du processus créatif, de même que déterminer les fondamentaux appropriés au secteur auquel le produit est destiné.

En l'occurrence, grâce à cette formation professionnelle, l'étudiant obtiendra les connaissances nécessaires pour comprendre la logistique du packaging dans des secteurs tels que la gastronomie, le vin, la bijouterie et les cosmétiques, ainsi que l'emballage et le design dans la grande consommation. Le tout à travers une méthodologie 100% en ligne basée sur le *Relearning*, qui apporte flexibilité et efficacité au processus d'étude.

A white paper bag is shown, partially open, with a green leaf design on the side. The bag is set against a background of green leaves. The text 'Hooray' is printed in a large, green, serif font, and 'Your sparkling concrete product just arrived!' is printed in a smaller, green, italicized serif font below it.

Hooray
Your sparkling concrete
product just arrived!



“

Après ce programme, vous serez en mesure de travailler sur différents marchés en concevant des solutions d'emballage innovantes et fonctionnelles pour leurs produits. Commencez maintenant"

Comprendre le rôle du design du *Packaging* dans la chaîne d'approvisionnement est la base de la génération d'idées. Chaque secteur offre des conditions et des caractéristiques spécifiques dont le designer doit être conscient. Il est donc nécessaire d'avoir une vision opérationnelle du design, complétée par les aspects juridiques à prendre en compte dans l'environnement de la profession et par les techniques de prototypage et de développement de produits qui doivent être appliquées à l'emballage.

Par exemple, dans le secteur des cosmétiques, 65% des consommateurs achètent le produit en raison de l'emballage, de l'étiquetage et dans le prolongement de l'expérience de beauté, ce qui les incite à acheter tel ou tel produit concurrent. Pour sa part, la joaillerie a été pionnière dans l'*Unboxing*, ses boîtes exigent l'élégance et la sophistication du luxe intemporel du cuir et du velours dans des couleurs intenses mais traditionnelles, parmi lesquelles naît le logo de la marque, presque toujours en lettres d'or.

Dans le cas du secteur des vins et des produits gastronomiques, il s'agit d'un marché de produits *Premium*, où l'expérience de consommation sensorielle doit être reflétée par le design. En tenant compte de l'utilisation du verre, du jeu des couleurs et de la typographie, de la conception du logo et de l'emballage secondaire pour son transport et sa distribution corrects. Si nous parlons du secteur des produits de grande consommation, il faut des structures du *Packaging* qui respectent un design original, mais qui permettent au client de profiter du produit dans sa vie quotidienne sans perdre la qualité du contenu ou de ses propriétés.

Ainsi, des clés de conception seront montrées pour chacun de ces secteurs qui seront approfondis dans ce Certificat Avancé en Logistique du Packaging, où les nouvelles réglementations et les concepts de conception vers un emballage plus durable, qui incorpore même la nanotechnologie pour réguler la température ou le remplacement des étiquettes par des codes QR, entre autres stratégies qui seront soulevées dans l'agenda de ce programme. Ainsi, un nouveau professionnel du design, doté de compétences techniques et humaines, sera profilé, ce qui lui permettra de se distinguer dans son environnement de travail.

Tout cela, grâce à la méthodologie d'étude 100% en ligne la plus avant-gardiste promue par TECH, qui offre la flexibilité et la qualité dont le professionnel d'aujourd'hui a besoin pour combiner son emploi du temps quotidien avec un nouvel objectif de perfectionnement intellectuel. Accompagné d'un corps enseignant de haut niveau qui utilisera de nombreuses ressources pédagogiques multimédia telles que des exercices pratiques, des techniques vidéo, des résumés interactifs ou des classes de maître pour faciliter le processus.

Ce **Certificat Avancé en Logistique du Packaging** contient le programme académique le plus complet et le plus actuel du marché. Les principales caractéristiques sont les suivantes:

- ◆ Le développement d'études de cas présentées par des experts en Conception, Marketing et en Communication
- ◆ Les contenus graphiques, schématiques et éminemment pratiques avec lesquels ils sont conçus fournissent des informations scientifiques et sanitaires essentielles à la pratique professionnelle
- ◆ Des exercices pratiques d'auto-évaluation pour améliorer l'apprentissage
- ◆ Il met l'accent sur les méthodologies innovantes
- ◆ Des cours théoriques, des questions à l'expert, des forums de discussion sur des sujets controversés et un travail de réflexion individuel
- ◆ Il est possible d'accéder aux contenus depuis tout appareil fixe ou portable doté d'une connexion à internet



Incorporer la nanotechnologie et les techniques interactives de Packaging au marché des produits de grande consommation dans le cadre d'une stratégie d'innovation constante"

“

La technologie et la formation continue appliquées dans la méthodologie d'étude de TECH Université Technologique, vous permettront d'acquérir des compétences et des connaissances avec un meilleur résultat que toute autre méthodologie actuelle"

Le corps enseignant du programme englobe des spécialistes réputés dans le domaine et qui apportent à ce programme l'expérience de leur travail, ainsi que des spécialistes reconnus dans de grandes sociétés et des universités prestigieuses.

Grâce à son contenu multimédia développé avec les dernières technologies éducatives, les spécialistes bénéficieront d'un apprentissage situé et contextuel. Ainsi, ils se formeront dans un environnement simulé qui leur permettra d'apprendre en immersion et de s'entraîner dans des situations réelles.

La conception de ce programme est basée sur l'Apprentissage par Problèmes. Ainsi l'étudiant devra essayer de résoudre les différentes situations de pratique professionnelle qui se présentent à lui tout au long du Certificat Avancé. Pour ce faire, l'étudiant sera assisté d'un innovant système de vidéos interactives, créé par des experts reconnus.

Apprenez à concevoir le bon emballage pour les produits des secteurs de la gastronomie, du vin, de la bijouterie, des cosmétiques et des biens de consommation. En tenant compte des dernières tendances du marché.

Avec ce programme, vous gèrerez les techniques de développement, le prototypage de produits et les tests pour les appliquer à la conception d'emballages.



02

Objectifs

L'objectif de ce Certificat Avancé en Logistique du Packaging est de fournir des connaissances sur les principes fondamentaux de la conception d'emballages pour les secteurs des biens de consommation, de la bijouterie, des cosmétiques, de la gastronomie et du vin, afin de comprendre l'importance et le rôle de l'emballage dans la chaîne d'approvisionnement. L'intention est que l'étudiant comprenne les besoins dans chaque cas et maîtrise les techniques à mettre en œuvre de manière précise; ainsi, à la fin de ce programme, il/elle aura toutes les compétences et aptitudes essentielles pour réussir dans la création de modèles de conception plus responsables avec l'environnement et adaptés aux nouvelles technologies.





“

La nouvelle réglementation selon laquelle tous les emballages plastiques doivent être recyclables d'ici 2030 a donné lieu à de nouveaux scénarios pour la conception des emballages. Découvrez-les dans cette formation professionnelle”



Objectifs généraux

- ◆ Création d' une identité visuelle conceptuelle, expérimentale et/ou commerciale adaptée à tous types de produits
- ◆ Gérer un projet de *Packaging* complet et un portfolio personnalisé
- ◆ Assimiler la chaîne de valeur du produit de manière intégrale: de sa conception à l'ouverture de l'emballage à domicile ou à la vente en magasin
- ◆ Générer des stratégies de *Branding* et de marketing grâce à l'utilisation du *Big Data* et à une évaluation continue
- ◆ Concevoir toutes les structures de *Packaging* avec une connaissance avancée de leurs matériaux et de leurs applications dans la vie réelle
- ◆ Manipuler l' *Ecopackaging* et les matériaux impliqués dans la conception de l'emballage des produits
- ◆ Appliquer le design de *Packaging* des produits de grande consommation aux cosmétiques, aux bijoux ou aux produits gastronomiques et au marché du *Packaging* de luxe

“

Grâce à ce *Certificat Avancé* vous maîtriserez tout le contenu de la casuistique et les aspects techniques de l'emballage des vins et des produits gastronomiques, en trouvant un équilibre entre le design fonctionnel et l'esthétique”





Objectifs spécifiques

Module 1. *Packaging* des bijoux et des cosmétiques

- ♦ Intégrer les besoins du consommateur de cosmétiques, qu'il s'agisse de publics traditionnels ou émergents, en comprenant que le *Packaging* cosmétique fait la différence entre l'achat d'un produit dans la plupart des cas
- ♦ Maîtriser les techniques de conception tout au long du processus de *Packaging* en alignant l'emballage extérieur, intérieur et du produit
- ♦ Élargir les critères d'application des styles dans le domaine des cosmétiques, le design de *Packaging* étant très défini et polarisé
- ♦ Gérer des techniques de *Packaging* créatives et expérimentales afin d'accroître l'exclusivité grâce à la valeur de l'emballage
- ♦ Générer de nouveaux designs basés sur le design de *Packaging* de bijoux, en tenant compte des grandes lignes du design dans le secteur du luxe

Module 2. *Packaging* et vins gourmets

- ♦ Incorporer les traditions familiales et la recréation de bons moments dans un produit conçu comme une partie intangible du patrimoine culturel de notre pays
- ♦ Gérer la casuistique et les aspects techniques de l'emballage des vins et des produits gastronomiques, en trouvant un équilibre entre le design fonctionnel et l'esthétique
- ♦ Maîtriser les matériaux qui composent le *Packaging* des produits tels que les bouchons, le verre et les emballages secondaires
- ♦ Concevoir l'étiquette selon une architecture d'information qui tient compte des labels de qualité et reflète la personnalité de la marque
- ♦ Gérer l'expérience utilisateur en comprenant qu'il s'agit d'une expérience sensorielle dans laquelle le sens du goût doit également entrer par les yeux

Module 3. Emballage et design dans la consommation de masse

- ♦ Générer la transparence et l'efficacité des emballages alimentaires, facteurs déterminants pour le bon développement de la santé physique
- ♦ Incorporer la nanotechnologie et les techniques interactives de *Packaging* au marché des produits de grande consommation dans le cadre d'une stratégie d'innovation constante
- ♦ Assimiler les besoins du produit alimentaire et ses conditions de conservation, de transport et de stockage
- ♦ Analyser les résultats de la conception des emballages d'un point de vue fonctionnel et esthétique
- ♦ Gérer les tendances de personnalisation dans le domaine du design pour les marques et le public des produits de grande consommation

Module 4. Développement de *Packaging* opérationnel

- ♦ Identifier le rôle du design dans la chaîne d'approvisionnement des marchandises
- ♦ Gérer le développement de produits, le prototypage et les techniques d'essai pour les appliquer à la conception de *Packaging*
- ♦ Augmenter la vision du design de l'étudiant à travers une perspective globale du "voyage de l'emballage"
- ♦ Intégrer toutes les connaissances juridiques et réglementaires sur l'utilisation et l'exploitation de la propriété intellectuelle
- ♦ Maîtriser son rôle de designer et améliorer ses relations de travail

03

Direction de la formation

Une équipe d'experts professionnels dans les domaines du design, du commerce et de la communication dirige ce programme, et a été chargée de sélectionner rigoureusement tout le contenu des 4 modules qui le composent. Ils partageront leur expérience et les connaissances nécessaires au professionnel pour évoluer efficacement dans la conception d'emballages adaptés aux secteurs de la gastronomie, du vin, de la bijouterie, des cosmétiques et de la consommation, en tenant compte de la chaîne d'approvisionnement du produit. Ainsi, ce Certificat Avancé dispose non seulement d'une méthodologie d'enseignement innovante et efficace, mais aussi d'un personnel enseignant hautement qualifié pour fournir aux étudiants les réponses dont ils ont besoin sur le sujet.





“

Des experts vous guideront tout au long du processus d'apprentissage, afin de générer une vision opérationnelle du design, complétée par les aspects juridiques à prendre en compte dans l'environnement de la profession"

Directeur invité international

Laura Moffitt est une **Designer** de renom, hautement spécialisée dans la **stratégie d'emballage et le développement de marques à l'échelle mondiale**. Forte d'une solide expérience dans la direction créative **d'emballages innovants**, elle a travaillé avec des équipes transversales pour donner vie à des marques grâce à une vision créative et cohérente. Son intérêt pour les **tendances des projets** et sa passion pour l'excellence l'ont amenée à repousser les limites des conventions, apportant une vision novatrice à l'industrie.

Tout au long de sa carrière, elle a occupé des postes clés dans des entreprises renommées, notamment en tant que **Responsable de la Conception de l'Emballage** chez *Youth to the People* chez L'Oréal. À ce titre, elle a été chargée de diriger la conceptualisation et l'exécution des emballages, en collaborant avec les **équipes de Marketing**, de développement de produits et de fournisseurs afin de garantir une expérience de Branding cohérente et efficace.

Elle a été reconnue internationalement pour sa capacité à rehausser le profil des institutions avec lesquelles elle a travaillé. À cet égard, elle a joué un rôle important dans l'élaboration de **stratégies globales en matière d'emballage** et dans la proposition de **collections visuellement attrayantes** qui touchent le **consommateur**. Outre ses antécédents dans le secteur, elle a été récompensée pour son approche innovante et a piloté de nombreuses initiatives d'amélioration continue qui ont posé des jalons dans le secteur.

Elle a également contribué au développement de la recherche et de l'analyse des **tendances du marché**, ce qui lui a permis de **rester à la pointe de l'Industrie du Design**. Elle a développé des maquettes haute fidélité, des **rendus 3D d'emballages** et d'articles promotionnels, et conçu des actifs numériques. Son approche investigatrice lui a permis de collaborer au lancement de nouveaux produits qui se distinguent par leur fonctionnalité et leur esthétique.



Mme Moffitt, Laura

- Directrice de la Conception d'Emballages, L'Oréal, Los Angeles, États-Unis
 - Designer Senior (» Jeunesse pour les gens ») chez L'Oréal
 - Designer de Packaging chez L'Oréal
 - Designer d'emballage chez Youth To The People
 - Designer visuel senior Beats by Dr Dre (Apple)
 - Designer Graphique chez FAM Brands
 - Stagiaire en Conception Graphique chez Drawing from Memory
 - Stagiaire en Marketing chez Bonhams
- Spécialiste en Conception Graphique à l'Institut Pratt
Diplôme en Design de Communication, spécialisation
en Design Graphique à l'Institut Pratt

“

*Grâce à TECH, vous pourrez
apprendre avec les meilleurs
professionnels du monde”*

Direction



Dr García Barriga, María

- ♦ Doctorat en design et données marketing
- ♦ Communicateur à RTVE
- ♦ Communicateur à Telemadrid
- ♦ Conférencier universitaire
- ♦ Auteur de Le motif de l'éternité: création d'une identité en spirale pour l'automatisation des tendances de la mode
- ♦ Campagnes de communication, marketing et social. Patrimoine artistique - Marketing numérique
- ♦ Rédacteur en chef. Chroma Press
- ♦ Chargée de compte en marketing et médias sociaux. Servicecom
- ♦ Rédacteur de contenu Web. Premium Difusion, Journal XXIème siècle et Magazine Of Manage
- ♦ Doctorat, Design et Marketing Data. Université Polytechnique de Madrid
- ♦ Diplôme en sciences de l'information, communication, marketing et publicité. Université Complutense de Madrid
- ♦ Diplôme de troisième cycle en marketing et communication dans les entreprises de mode et de luxe. Université Complutense de Madrid
- ♦ Certificat en analyse de données et créativité avec Python en Chine
- ♦ MBA Fashion Business School, l'école de commerce de la mode de l'université de Navarre

Professeurs

Mme Sigüenza, Eva

- ◆ Consultant en communication et agences de relations publiques dans le secteur de l'art de vivre
- ◆ Coordinatrice des relations publiques chez Penair
- ◆ Consultante en marketing et relations publiques chez OmnicomPRGroup
- ◆ Directeur de compte à l'agence TTPR
- ◆ Chargée de compte chez Ogilvy Public Relations Worldwide
- ◆ Spécialiste des campagnes pour l'industrie du luxe et de l'horlogerie, avec des clients tels que Panerai
- ◆ Diplôme en publicité et relations publiques de l'Université européenne de Madrid
- ◆ Master en marketing numérique et commerce électronique de l'EAE Business School

M. Holgueras, Javier

- ◆ Planification de gestion de la chaîne d'approvisionnement
- ◆ Analyste commercial pour Apple au siège de la société en Irlande
- ◆ Chef de marché pour Kellogg's
- ◆ Sales and Development Revenue Planner pour Mondelēz International
- ◆ Execution Manager pour Colgate-Palmolive
- ◆ Master en *Big Data* et Business Analytics à l'École d'Organisation Industrielle
- ◆ Maîtrise en génie industriel de l'université de Valladolid
- ◆ Diplôme en économie de l'Université Nationale d'Education à Distance

Mme Macías, Lola

- ◆ Consultante et chercheuse dans le secteur du marketing
- ◆ Consultante externe agréée par l'IVACE depuis 2014. Institut de Promotion Extérieure de la Communauté Valencienne, dans les programmes de conseil en internationalisation pour les entreprises exportatrices
- ◆ Coordinateur de l'Observatoire du Marché Textile. AITEX

- ◆ Plus de 20 ans d'expérience dans le domaine de l'internationalisation, en occupant le poste de responsable des exportations au sein de
- ◆ Chargé de cours à l'Université Européenne de Valence
- ◆ Chargé de cours à l'Université Autónoma de Barcelone
- ◆ Chargée de cours au Master de mode, design et gestion des opérations à l'Université CEU-Cardenal
- ◆ Doctorant en marketing. Université de Valence
- ◆ Diplôme en administration et gestion des affaires de l'université de Valence. A effectué sa dernière année à la Business School de l'Université de Nottingham, Royaume-Uni
- ◆ Master en gestion et administration des sociétés commerciales. Institut d' Administration des Entreprises, Université Paris I. Panthéon - Sorbonne
- ◆ Master en mode, gestion du design et opérations. Aitex, Association de Recherche de l'Industrie Textile
- ◆ Master en formation des enseignants du secondaire, du baccalauréat et de la formation professionnelle par l'Université catholique de Valence

Mme Romero Monente, Begoña

- ◆ Directrice générale de l'agence Young Promotion
- ◆ Mentor personnel et *Coach* pour les entrepreneurs
- ◆ Conférencier et formateur pour divers cours de gestion du *retail management*, de marketing numérique et de gestion des personnes
- ◆ Coordinateur de l'Association des agences de promotion aéroportuaire Radiodiffuseur, rédacteur et responsable de la communication dans divers médias *on/off*
- ◆ Diplômée en Journalisme de l'Université de Malaga
- ◆ Diplômée en Publicité et Relations Publiques de l' Université Oberta de Catalunya
- ◆ Master en Marketing de l'Université Oberta de Barcelone
- ◆ MBA à l'ISEM Fashion Business School de l'Université de Navarre
- ◆ Coach à l'École Européenne de Coaching

04

Structure et contenu

Ce Certificat Avancé en Logistique du Packaging se compose de 4 modules, avec des contenus exclusifs sélectionnés par des enseignants de renom, qui ont été distribués dans une variété de formats écrits et audiovisuels, afin que le professionnel puisse acquérir les outils et les connaissances spécialisées de manière dynamique et confortable, sur les nouvelles tendances des modèles d'emballage de produits pour des secteurs de marché spécifiques. Enseigné selon une méthodologie basée sur le *relearning* et 100% *online* qui permettra au professionnel d'avancer dans sa formation à son propre rythme.



“

Vous bénéficierez d'un itinéraire éducatif personnalisé, guidé par des experts”

Module 1. *Packaging* des bijoux et des cosmétiques

- 1.1. La compétitivité du secteur des cosmétiques
 - 1.1.1. Les besoins du consommateur de *Packaging*
 - 1.1.2. Le large éventail de marques de cosmétiques
 - 1.1.3. La conception de *Packaging* comme valeur différentielle dans le secteur des cosmétiques
- 1.2. Les styles de design cosmétique
 - 1.2.1. Le design féminin
 - 1.2.2. Le design masculin
 - 1.2.3. Design no *Gender*
- 1.3. Le design des emballages de crème et de savon
 - 1.3.1. Définition des lignes-rondes ou carrées?
 - 1.3.2. La personnalisation du *Frontavant*
 - 1.3.3. Motifs audacieux vs Motifs sobres
- 1.4. Sécurité et protection des crèmes
 - 1.4.1. Préservation des antioxydants
 - 1.4.2. Risques d'un mauvais emballage
 - 1.4.3. Opacité de l'emballage?
- 1.5. Les parfums
 - 1.5.1. Ingrédients naturels
 - 1.5.2. Emballage des parfums: couleur ou verre
 - 1.5.3. La structure du flacon
- 1.6. La conception des *Packaging* pour le maquillage
 - 1.6.1. Illustration sur les boîtes d'ombres à paupières
 - 1.6.2. Les éditions spéciales
 - 1.6.3. Style floral vs. Style minimal
- 1.7. Tendances de *Packaging* dans l'ensemble du processus d'emballage
 - 1.7.1. Emballage extérieur-sac
 - 1.7.2. Emballage intérieur-boîte
 - 1.7.3. Emballage du produit-bouteille
- 1.8. *Packaging* expérimental créatif
 - 1.8.1. Le bijou comme pièce unique
 - 1.8.2. Sophistication et élégance
 - 1.8.3. La boîte magique

- 1.9. Le choix des couleurs dans la conception de *Packaging* de bijoux
 - 1.9.1. La palette classique
 - 1.9.2. La couleur de l'or et son symbolisme
 - 1.9.3. Le métal, une matière froide et incolore
- 1.10. La conception des boîtes à bijoux
 - 1.10.1. La découpe du bois: les arêtes et les compartiments
 - 1.10.2. La doublure en tissu ou en velours
 - 1.10.3. Le design de la présentation des bijoux
- 1.11. *Emballage des bijoux de luxe*
 - 1.11.1. Le *Packaging* en cuir
 - 1.11.2. L'utilisation de rubans et de satin
 - 1.11.3. L'espace pour le logo

Module 2. *Packaging* et vins gourmets

- 2.1. Principes de base du *Packaging* gourmet
 - 2.1.1. Conception pratique et esthétique
 - 2.1.2. L'utilisation du verre et du carton
 - 2.1.3. L'ergonomie de l'emballage
- 2.2. L'architecture de l'information
 - 2.2.1. Priorité: esthétique ou fonctionnelle
 - 2.2.2. Valeurs complémentaires
 - 2.2.3. Le message à transmettre
- 2.3. La conception du logo
 - 2.3.1. L'isotype
 - 2.3.2. L'isolotype
 - 2.3.3. L'étiquette
- 2.4. Contenu essentiel des *packaging gastronomiques* et vinicoles
 - 2.4.1. L'appellation d'origine
 - 2.4.2. Description du produit
 - 2.4.3. Marques de qualité spécifiques
- 2.5. Les propriétés du vin et des produits gastronomiques
 - 2.5.1. La préservation de la qualité
 - 2.5.2. La préservation du goût
 - 2.5.3. La présentation

- 2.6. La personnalité des marques gourmandes et viticoles
 - 2.6.1. L'héritage familial
 - 2.6.2. Inspirer le bon temps
 - 2.6.3. Le sens du goût passe par les yeux
 - 2.7. L'étiquette
 - 2.7.1. Typologie du papier
 - 2.7.2. Propriétés du papier
 - 2.7.3. Informations complémentaires (*In Focus: l'utilisation de papier recyclé sur les étiquettes*)
 - 2.8. Liège
 - 2.8.1. Qualité du bouchon
 - 2.8.2. Le liège naturel, le *Twin-Top*, le liège aggloméré et le liège colmaté.
 - 2.8.3. Impression sur le bouchon de liège (Procork, T-Cork, Cava ou Multipieza)
 - 2.9. Verre
 - 2.9.1. Moules et formes en verre
 - 2.9.2. Hauteur et couleur des bouteilles
 - 2.9.3. Le design des capsules de fermeture protectrice
 - 2.10. Les emballages gourmands
 - 2.10.1. Le produit en vue
 - 2.10.2. Un étiquetage clair, lisible et soigné
 - 2.10.3. Conception de la fraîcheur
- Module 3. Emballage et design dans la consommation de masse**
- 3.1. La transparence dans les *Packaging* alimentaires
 - 3.1.1. La santé des emballages
 - 3.1.2. Emballages alimentaires en plastique et matériaux biodégradables
 - 3.1.3. Polymères
 - 3.2. Nouveaux emballages alimentaires
 - 3.2.1. Biopolymères
 - 3.2.2. Acides organiques
 - 3.2.3. Indicateurs de gaz et de température
 - 3.3. Nano *Packaging*
 - 3.3.1. Nanoparticules
 - 3.3.2. Nanomatériaux
 - 3.3.3. Nanoémulsions
 - 3.4. Le présent des *Packaging* de consommation
 - 3.4.1. *Active Packaging*
 - 3.4.2. *Intelligent Packaging*
 - 3.4.3. *Emballage intelligent*
 - 3.5. Production de masse
 - 3.5.1. *Packaging* et distribution
 - 3.5.2. Emballage primaire
 - 3.5.3. Emballage secondaire (Cas: boîtes de Kellogg)
 - 3.6. L'apparition de la consommation de masse
 - 3.6.1. La photographie alimentaire
 - 3.6.2. Illustrations didactiques
 - 3.6.3. Conception efficace
 - 3.7. *Packaging* interactif
 - 3.7.1. La fonctionnalité des *Packaging* interactifs
 - 3.7.2. Les types de *Packaging* interactifs
 - 3.7.3. Les relations interactives
 - 3.8. Conception d'emballages alimentaires
 - 3.8.1. Forme et taille
 - 3.8.2. Aliments frais ou transformés
 - 3.8.3. Le design dans l'étiquetage des produits
 - 3.9. *Packaging* commercial
 - 3.9.1. *From common to premium*
 - 3.9.2. Un design fonctionnel avec *Twist*
 - 3.9.3. Personnalisation de masse
 - 3.10. Évaluation de la conception des *Packaging*
 - 3.10.1. La nature de votre produit est-elle claire?
 - 3.10.2. Est-il une représentation honnête du produit?
 - 3.10.3. Comment le produit se présentera-t-il dans le magasin ou en 3D?
 - 3.10.4. Versatilité

Module 4. Développement de *Packaging* opérationnel

- 4.1. La chaîne de valeur de l' *emballage*
 - 4.1.1. Le cycle de vie d'un "emballage"
 - 4.1.2. Fonctionnalité
 - 4.1.3. Le rôle du design dans la chaîne d'approvisionnement
- 4.2. *Stock Packaging*
 - 4.2.1. Stockage
 - 4.2.2. Distribution: suivi et traçabilité
 - 4.2.3. L'intégration de l'opérabilité dans la conception
- 4.3. Le *Retail* et le *e-commerce*
 - 4.3.1. La nouvelle réalité du *Packaging* dans les magasins physiques
 - 4.3.2. Les *Concept Stores*
 - 4.3.3. Conception des emballages de livraison à domicile (*In Focus*: standardisation vs. Personnalisation)
- 4.4. *Packaging* industriel
 - 4.4.1. Analyse des coûts
 - 4.4.2. Les limites de la conception des *Packaging*
 - 4.4.3. L'évaluation du processus de *Packaging*
- 4.5. L'innovation dans la conception de *Packaging*
 - 4.5.1. L'évolution du concept d'emballage
 - 4.5.2. La qualité du *Packaging*
 - 4.5.3. La gestion des envois dans le canal en ligne
- 4.6. La stratégie du *Packaging*
 - 4.6.1. Les emballages primaires, secondaires et tertiaires dans le système de *Packaging*
 - 4.6.2. Le fabricant du produit et le concepteur du *Packaging*
 - 4.6.3. La prise de décision
- 4.7. Développement du concept
 - 4.7.1. *OKR Technique (Objectives and Key results)*
 - 4.7.2. *Techniques de cadrage*
 - 4.7.3. *Technique du canevas*



- 4.8. Le produit de conception
 - 4.8.1. Prototypage (*Story Map* + Live Data)
 - 4.8.2. Test (*Concierge Test* + utilisabilité/fiabilité/comportement)
 - 4.8.3. Évaluation
- 4.9. Aspects juridiques et réglementaires
 - 4.9.1. Propriété Intellectuelle
 - 4.9.2. Contrefaçon
 - 4.9.3. Confidentialité
- 4.10. Le métier de concepteur de *Packaging*
 - 4.10.1. *Parties prenantes*
 - 4.10.2. L'environnement de travail
 - 4.10.3. Les relations de travail avec les clients

“

Inscrivez-vous dès maintenant et partagez vos connaissances avec d'autres professionnels et experts du domaine qui vous feront vivre une expérience enrichissante. L'avenir, c'est aujourd'hui"



05

Méthodologie

Ce programme de formation offre une manière différente d'apprendre. Notre méthodologie est développée à travers un mode d'apprentissage cyclique: ***le Relearning***.

Ce système d'enseignement est utilisé, par exemple, dans les écoles de médecine les plus prestigieuses du monde et a été considéré comme l'un des plus efficaces par des publications de premier plan telles que le ***New England Journal of Medicine***.



“

Découvrez Relearning, un système qui renonce à l'apprentissage linéaire conventionnel pour vous emmener à travers des systèmes d'enseignement cycliques: une façon d'apprendre qui s'est avérée extrêmement efficace, en particulier dans les matières qui exigent la mémorisation”

Étude de Cas pour mettre en contexte tout le contenu

Notre programme offre une méthode révolutionnaire de développement des compétences et des connaissances. Notre objectif est de renforcer les compétences dans un contexte changeant, compétitif et hautement exigeant.

“

Avec TECH, vous pouvez expérimenter une manière d'apprendre qui ébranle les fondations des universités traditionnelles du monde entier”



Vous bénéficierez d'un système d'apprentissage basé sur la répétition, avec un enseignement naturel et progressif sur l'ensemble du cursus.



L'étudiant apprendra, par des activités collaboratives et des cas réels, à résoudre des situations complexes dans des environnements commerciaux réels.

Une méthode d'apprentissage innovante et différente

Cette formation TECH est un programme d'enseignement intensif, créé de toutes pièces, qui propose les défis et les décisions les plus exigeants dans ce domaine, tant au niveau national qu'international. Grâce à cette méthodologie, l'épanouissement personnel et professionnel est stimulé, faisant ainsi un pas décisif vers la réussite. La méthode des cas, technique qui constitue la base de ce contenu, permet de suivre la réalité économique, sociale et professionnelle la plus actuelle.

“ Notre programme vous prépare à relever de nouveaux défis dans des environnements incertains et à réussir votre carrière ”

La méthode des cas a été le système d'apprentissage le plus utilisé par les meilleures facultés du monde. Développée en 1912 pour que les étudiants en Droit n'apprennent pas seulement le droit sur la base d'un contenu théorique, la méthode des cas consiste à leur présenter des situations réelles complexes afin qu'ils prennent des décisions éclairées et des jugements de valeur sur la manière de les résoudre. En 1924, elle a été établie comme méthode d'enseignement standard à Harvard.

Dans une situation donnée, que doit faire un professionnel? C'est la question à laquelle nous sommes confrontés dans la méthode des cas, une méthode d'apprentissage orientée vers l'action. Tout au long du programme, les étudiants seront confrontés à de multiples cas réels. Ils devront intégrer toutes leurs connaissances, faire des recherches, argumenter et défendre leurs idées et leurs décisions.

Relearning Methodology

TECH combine efficacement la méthodologie des études de cas avec un système d'apprentissage 100% en ligne basé sur la répétition, qui associe 8 éléments didactiques différents dans chaque leçon.

Nous enrichissons l'Étude de Cas avec la meilleure méthode d'enseignement 100% en ligne: le Relearning.

*En 2019, nous avons obtenu
les meilleurs résultats
d'apprentissage de toutes les
universités en ligne du monde.*

À TECH, vous apprendrez avec une méthodologie de pointe conçue pour former les managers du futur. Cette méthode, à la pointe de la pédagogie mondiale, est appelée Relearning.

Notre université est la seule université autorisée à utiliser cette méthode qui a fait ses preuves. En 2019, nous avons réussi à améliorer les niveaux de satisfaction globale de nos étudiants (qualité de l'enseignement, qualité des supports, structure des cours, objectifs...) par rapport aux indicateurs de la meilleure université en ligne.





Dans notre programme, l'apprentissage n'est pas un processus linéaire, mais se déroule en spirale (apprendre, désapprendre, oublier et réapprendre). Par conséquent, chacun de ces éléments est combiné de manière concentrique. Cette méthodologie a permis de former plus de 650.000 diplômés universitaires avec un succès sans précédent dans des domaines aussi divers que la biochimie, la génétique, la chirurgie, le droit international, les compétences en gestion, les sciences du sport, la philosophie, le droit, l'ingénierie, le journalisme, l'histoire, les marchés financiers et les instruments. Tout cela dans un environnement très exigeant, avec un corps étudiant universitaire au profil socio-économique élevé et dont l'âge moyen est de 43,5 ans.

Le Relearning vous permettra d'apprendre avec moins d'efforts et plus de performance, en vous impliquant davantage dans votre formation, en développant un esprit critique, en défendant des arguments et en contrastant des opinions: une équation directe vers le succès.

À partir des dernières preuves scientifiques dans le domaine des neurosciences, non seulement nous savons comment organiser les informations, les idées, les images et les souvenirs, mais nous savons aussi que le lieu et le contexte dans lesquels nous avons appris quelque chose sont fondamentaux pour notre capacité à nous en souvenir et à le stocker dans l'hippocampe, pour le conserver dans notre mémoire à long terme.

De cette manière, et dans ce que l'on appelle Neurocognitive context-dependent e-learning, les différents éléments de notre programme sont reliés au contexte dans lequel le participant développe sa pratique professionnelle.

Ce programme offre le support matériel pédagogique, soigneusement préparé pour les professionnels:



Support d'étude

Tous les contenus didactiques sont créés par les spécialistes qui enseigneront le cours, spécifiquement pour le cours, afin que le développement didactique soit vraiment spécifique et concret.

Ces contenus sont ensuite appliqués au format audiovisuel, pour créer la méthode de travail TECH en ligne. Tout cela, avec les dernières techniques qui offrent des pièces de haute qualité dans chacun des matériaux qui sont mis à la disposition de l'étudiant.



Cours magistraux

Il existe de nombreux faits scientifiques prouvant l'utilité de l'observation par un tiers expert.

La méthode "Learning from an Expert" permet au professionnel de renforcer ses connaissances ainsi que sa mémoire, puis lui permet d'avoir davantage confiance en lui concernant la prise de décisions difficiles.



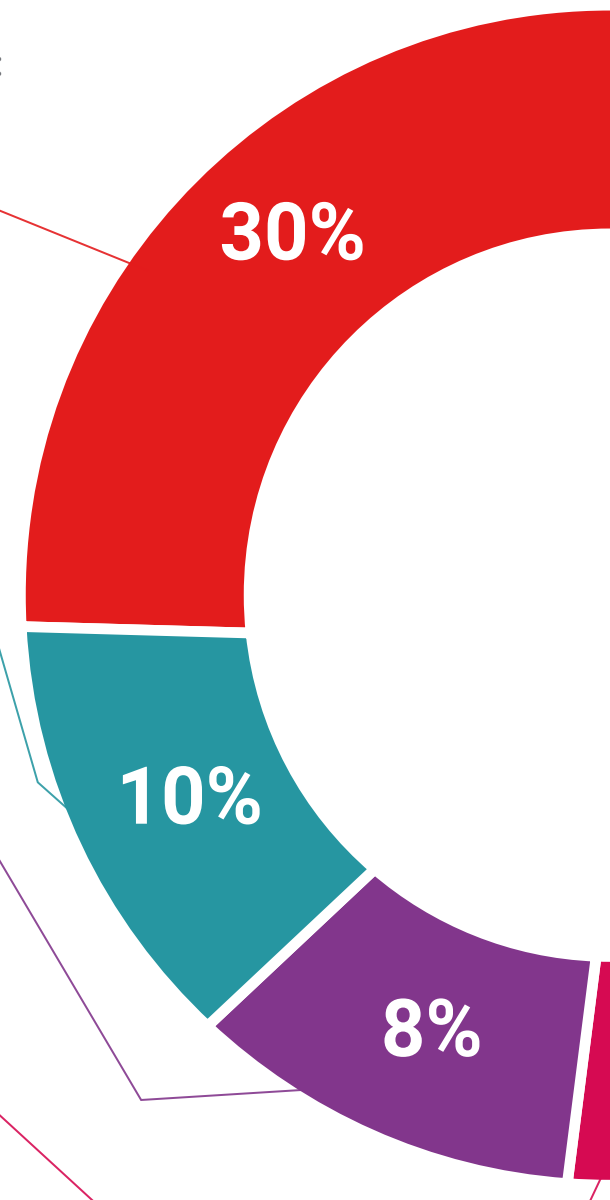
Pratiques en compétences et aptitudes

Les étudiants réaliseront des activités visant à développer des compétences et des aptitudes spécifiques dans chaque domaine. Des activités pratiques et dynamiques pour acquérir et développer les compétences et aptitudes qu'un spécialiste doit développer dans le cadre de la mondialisation dans laquelle nous vivons.



Lectures complémentaires

Articles récents, documents de consensus et directives internationales, entre autres. Dans la bibliothèque virtuelle de TECH, l'étudiant aura accès à tout ce dont il a besoin pour compléter sa formation.





Case studies

Ils réaliseront une sélection des meilleures études de cas choisies spécifiquement pour ce diplôme. Des cas présentés, analysés et tutorés par les meilleurs spécialistes de la scène internationale.



Résumés interactifs

L'équipe TECH présente les contenus de manière attrayante et dynamique dans des pilules multimédia comprenant des audios, des vidéos, des images, des diagrammes et des cartes conceptuelles afin de renforcer les connaissances. Ce système éducatif unique pour la présentation de contenu multimédia a été récompensé par Microsoft en tant que "European Success Story".



Testing & Retesting

Les connaissances de l'étudiant sont périodiquement évaluées et réévaluées tout au long du programme, par le biais d'activités et d'exercices d'évaluation et d'auto-évaluation, afin que l'étudiant puisse vérifier comment il atteint ses objectifs.



06 Diplôme

Le Certificat Avancé en Logistique du Packaging vous garantit, en plus de la formation la plus rigoureuse et la plus actuelle, l'accès à un diplôme universitaire de Certificat Avancé délivré par TECH Université Technologique.



“

Terminez ce programme avec succès et recevez votre diplôme sans avoir à vous soucier des voyages ou de la paperasserie"

Ce **Certificat Avancé en Logistique du Packaging** contient le programme le plus complet et le plus à jour du marché.

Après avoir réussi l'évaluation, l'étudiant recevra par courrier postal* avec accusé de réception son correspondant diplôme de **Certificat Avancé** délivré par **TECH Université Technologique**.

Le diplôme délivré par **TECH Université Technologique** indiquera la note obtenue lors du Certificat Avancé, et répond aux exigences communément demandées par les bourses d'emploi, les concours et les commissions d'évaluation des carrières professionnelles.

Diplôme: **Certificat Avancé en Logistique du Packaging**
N.° d'heures officielles: **600 h.**



*Si l'étudiant souhaite que son diplôme version papier possède l'Apostille de La Haye, TECH EDUCATION fera les démarches nécessaires pour son obtention moyennant un coût supplémentaire.

future

santé confiance personnes

éducation information tuteurs

garantie accréditation enseignement

institutions technologie apprentissage

communauté engagement

service personnalisé innovation

connaissance présent qualité

en ligne formation

développement institutions

classe virtuelle langues

tech université
technologique

Certificat Avancé Logistique du Packaging

- » Modalité: en ligne
- » Durée: 6 mois
- » Qualification: TECH Université Technologique
- » Horaire: à votre rythme
- » Examens: en ligne

Certificat Avancé

Logistique du Packaging

