

Certificat Avancé

Aménagement d'Intérieur dans les Espaces Partagés





Certificat Avancé Aménagement d'Intérieur dans les Espaces Partagés

- » Modalité: en ligne
- » Durée: 6 mois
- » Qualification: TECH Université Technologique
- » Intensité: 16h/semaine
- » Horaire: à votre rythme
- » Examens: en ligne

Accès au site web: www.techtute.com/fr/design/diplome-universite/diplome-universite-amenagement-interieur-espaces-partages

Sommaire

01

Présentation

page 4

02

Objectifs

page 8

03

Direction de la formation

page 12

04

Structure et contenu

page 16

05

Méthodologie

page 20

06

Diplôme

page 28

01

Présentation

Le design d'intérieur des espaces partagés est un domaine de la profession créative qui peut être appliqué à un grand nombre de contextes, ce qui en fait une carrière professionnelle avec de nombreuses possibilités de succès. Pour ce faire, le designer doit connaître en détail les meilleures stratégies axées sur le consommateur, ses besoins et ses habitudes, en étant capable de transformer un lieu spécifique en un canal de communication entre l'entreprise et le client. Si les diplômés sont intéressés par ce secteur, ce programme leur permettra de se spécialiser de manière intensive, et en seulement 6 mois, dans la création d'espaces commerciaux et corporatifs modernes, élégants et différents, mais surtout adaptés aux tendances actuelles. Tout cela, à travers une qualification 100% en ligne, accessible depuis n'importe quel appareil disposant d'une connexion internet.





“

TECH présente un programme confortable et complet avec lequel vous pourrez vous spécialiser 100% en ligne en Design d'Intérieur dans les espaces partagés"

Pour toute entreprise, disposer d'un espace de travail moderne et élégant, mais surtout adapté à sa propre image et à ce que sa marque souhaite communiquer, est devenu une nécessité pour rester dans l'air du temps. L'importance de l'apparence dans une société consumériste où le client juge a priori un produit ou un service par ce qu'il voit avant de l'essayer, a fait des bons architectes d'intérieur des professionnels très appréciés et demandés de nos jours.

C'est pourquoi connaître en détail les tendances actuelles est, pour tout professionnel du secteur, une exigence fondamentale, aspects que vous pourrez travailler avec ce Certificat Avancé en Aménagement d'Intérieur dans les Espaces Partagés À travers un programme conçu par des experts en design et en architecture, le diplômé approfondira les clés de la création d'espaces contemporains appliqués à des contextes commerciaux et d'entreprise, en mettant l'accent sur l'importance du *Branding* et du marketing dans ces projets.

Pour ce faire, vous disposerez de 450 heures du meilleur support encadré dans un programme 100% en ligne que vous pourrez étudier pendant 6 mois. Le programme comprend également des études de cas, des résumés dynamiques de chaque unité, des lectures complémentaires, des images, des vidéos détaillées et des articles de recherche avec lesquels vous pourrez contextualiser les informations et approfondir les aspects que vous considérez comme les plus pertinents pour votre développement et vos performances professionnelles.

Tout ces supports seront disponibles dès le début de l'expérience académique et pourront être téléchargés sur n'importe quel appareil disposant d'une connexion internet, qu'il s'agisse d'un PC, d'une tablette ou d'un téléphone portable. De cette façon, TECH garantit une qualification hautement qualifiée et adaptée, non seulement à la demande actuelle du marché du travail dans le secteur du design d'intérieur, mais aussi aux besoins de l'étudiant et à la possibilité de combiner le cours de ce programme avec tout autre travail ou activité professionnelle.

Ce **Certificat Avancé en Aménagement d'Intérieur dans les Espaces Partagés** contient le programme académique le plus complet et le plus actuel du marché. Les principales caractéristiques sont les suivantes:

- ◆ Le développement d'études de cas présentées par des experts en Conception et en Architecture
- ◆ Des contenus graphiques, schématiques et éminemment pratiques avec lesquels ils sont conçus fournissent des informations sanitaires essentielles à la pratique professionnelle
- ◆ Des exercices où le processus d'auto-évaluation peut être réalisé pour améliorer l'apprentissage
- ◆ Il met l'accent sur les méthodologies innovantes
- ◆ Des cours théoriques, des questions à l'expert, des forums de discussion sur des sujets controversés et un travail de réflexion individuel
- ◆ Il est possible d'accéder aux contenus depuis tout appareil fixe ou portable doté d'une connexion à internet



Connaître le Human Centered Design dans ses moindres détails est à votre portée avec ce programme"

“

Vous pourrez vous plonger dans l'aménagement intérieur de magasins, d'hôtels, de restaurants, de country clubs et de spas, afin d'ajouter à votre portfolio la connaissance exhaustive de la conception de ces types d'espaces"

Le programme comprend, dans son corps enseignant, des professionnels du secteur qui apportent à cette formation l'expérience de leur travail, ainsi que des spécialistes reconnus de grandes sociétés et d'universités prestigieuses.

Grâce à son contenu multimédia développé avec les dernières technologies éducatives, les spécialistes bénéficieront d'un apprentissage situé et contextuel. Ainsi, ils se formeront dans un environnement simulé qui leur permettra d'apprendre en immersion et de s'entraîner dans des situations réelles.

La conception de ce programme est basée sur l'Apprentissage par Problèmes. Ainsi l'étudiant devra essayer de résoudre les différentes situations de pratique professionnelle qui se présentent à lui tout au long du Certificat Avancé. Pour ce faire, l'étudiant sera assisté d'un innovant système de vidéos interactives, créé par des experts reconnus.

Pour réaliser un aménagement intérieur adapté au présent, il est nécessaire de maîtriser les caractéristiques des mouvements actuels, ce que vous réaliserez grâce au programme de ce diplôme.

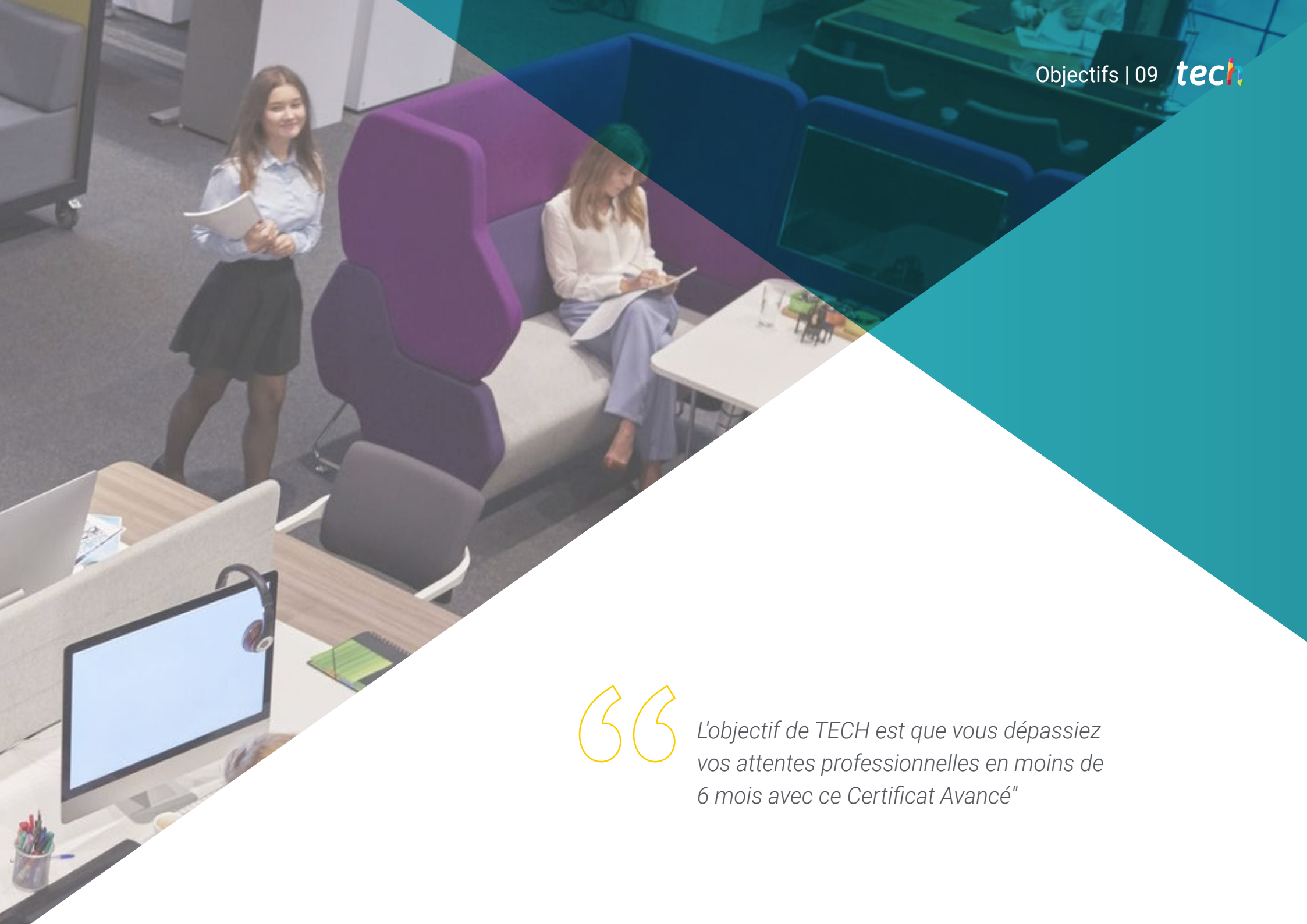
Grâce à ce Certificat Avancé, vous maîtriserez la création de Mood Boards spectaculaires pour exprimer vos idées et convaincre vos clients dès le premier instant.



02 Objectifs

TECH a développé ce programme dans le but que le diplômé qui y accède puisse connaître en détail et de manière spécialisée les concepts les plus importants du design d'intérieur dans les espaces partagés, ce qui lui permet de créer des projets adaptés aux tendances actuelles et aux besoins du client. En outre, il s'agit d'un diplôme qui mettra l'accent sur la maîtrise par l'étudiant des outils créatifs les plus efficaces et le perfectionnement de ses compétences professionnelles pour devenir un expert universitaire du secteur.





“

L'objectif de TECH est que vous dépassiez vos attentes professionnelles en moins de 6 mois avec ce Certificat Avancé"



Objectifs généraux

- ◆ Fournir au diplômé une connaissance large et exhaustive de la conception des espaces partagés
- ◆ Fournir les dernières informations sur les tendances actuelles et les techniques qui donnent les meilleurs résultats
- ◆ Permettre le développement d'un projet final adapté aux spécifications du secteur et du client auquel il s'adresse



Vous travaillerez sur des cas réels d'architecture d'intérieur, ce qui vous permettra de perfectionner vos compétences créatives de manière pratique, ainsi que vos propres stratégies basées sur les recommandations des professionnels qui vous accompagneront dans le programme





Objectifs spécifiques

Module 1. Espace contemporain

- ◆ Relier l'identité individuelle à la manifestation esthétique par la conception des espaces
- ◆ Mettre en œuvre une stratégie axée sur les consommateurs d'aujourd'hui, leurs besoins et leurs coutumes
- ◆ Appliquer le concept de réalité liquide en apprenant à gérer le changement
- ◆ Maîtriser les projets des principaux architectes d'intérieur en observant leurs stratégies
- ◆ Adapter le projet aux multiples façons de concevoir une maison qui existent aujourd'hui

Module 2. Conception d'espaces commerciaux

- ◆ Transformer un point de vente en un canal de communication
- ◆ Intégrer la forme, la couleur et la texture dans le schéma décoratif, en alignant ces aspects sur la marque ou l'espace qu'ils représentent
- ◆ Générer des atmosphères appropriées en fonction du type d'établissement axé sur les secteurs du tourisme, de la restauration et du shopping
- ◆ Promouvoir des solutions globales basées sur les besoins spécifiques de chacun des secteurs impliqués dans la sphère publique et commerciale
- ◆ Développer et présenter un projet d'aménagement intérieur destiné au secteur commercial

Module 3. Branding et espaces d'entreprise

- ◆ Projeter l'identité de la marque dans l'espace de travail
- ◆ Appliquer les stratégies de design d'entreprise associées au comportement des consommateurs à la conception des espaces
- ◆ Développer un portefeuille de clients et une base de données qui relie l'*Expertise* aux besoins de chaque client
- ◆ Identifier les aspects techniques et technologiques qui permettent de fournir des solutions de design dans l'environnement de travail
- ◆ Intégrer la marque dans l'espace de vie des travailleurs en leur donnant un sentiment d'appartenance plutôt que de rejet

03

Direction de la formation

Le fait de disposer d'une équipe d'enseignants spécialisés dans le domaine sur lequel porte le diplôme est sans aucun doute un encouragement et une motivation supplémentaire pour tout diplômé, car cela lui donnera l'occasion de se développer sur le plan académique, main dans la main avec des professionnels de son secteur. C'est pourquoi TECH a sélectionné pour ce Certificat Avancé un groupe de spécialistes du design et de l'architecture qui ont travaillé sur de grands projets créatifs privés et internationaux. Ce groupe se caractérise, outre son expérience, par sa qualité humaine, aspects qui se refléteront dans la qualité du programme d'études.





“

Dans la classe virtuelle, vous trouverez un forum où vous pourrez débattre avec des étudiants du monde entier des tendances en matière de design d'intérieur qui prédominent dans leurs pays, pouvant ainsi trouver des idées pour votre propre portfolio"

Direction



Dr García Barriga, María

- ♦ Doctorat en design et données marketing
- ♦ Communicateur à RTVE
- ♦ Communicateur à Telemadrid
- ♦ Conférencier universitaire
- ♦ Auteur de Le motif de l'éternité: création d'une identité en spirale pour l'automatisation des tendances de la mode
- ♦ Campagnes de communication, marketing et social. Patrimoine artistique - Marketing numérique
- ♦ Rédacteur en chef. Chroma Press
- ♦ Chargée de compte en marketing et médias sociaux. Servicecom
- ♦ Rédacteur de contenu Web. Premium Difusion, Journal XXIème siècle et Magazine Of Manage
- ♦ Doctorat, Design et Marketing Data. Université Polytechnique de Madrid
- ♦ Diplôme en sciences de l'information, communication, marketing et publicité. Université Complutense de Madrid
- ♦ Diplôme de troisième cycle en marketing et communication dans les entreprises de mode et de luxe. Université Complutense de Madrid
- ♦ Certificat en analyse de données et créativité avec Python en Chine
- ♦ MBA Fashion Business School, l'école de commerce de la mode de l'université de Navarre



Professeurs

Mme Puerto Cones, Nadia

- ◆ Architecte d'intérieur dans l'entreprise Sánchez Plá
- ◆ Architecte d'intérieur de l'Ecole Supérieure de Design de Valence
- ◆ Spécialiste du processus de conception d'espaces

“

Profitez de l'occasion pour découvrir les dernières avancées dans ce domaine et les appliquer à votre pratique quotidienne”

04

Structure et contenu

La structure et le contenu de ce programme 100% en ligne ont été conçus en tenant compte des critères du corps enseignant. Ils ont été chargés de sélectionner les informations, en suivant, bien sûr, les critères stricts de qualité et d'actualité qui définissent cette université. En outre, ils ont travaillé pour trouver et créer le meilleur support complémentaire présenté sous différents formats: vidéos détaillées, articles de recherche, études de cas, résumés dynamiques et lectures complémentaires. Tout ce dont le concepteur aura besoin pour obtenir de cette expérience une prestation adaptée à ses exigences et à ses besoins.





“

Vous cherchez à perfectionner vos stratégies de fidélisation de la clientèle? Grâce à cet Certificat Avancé, vous plongerez dans le profil émotionnel et les valeurs du consommateur pour qu'il ait toujours envie de revenir chez vous"

Module 1. Espace contemporain

- 1.1. Conception de l'habitat
 - 1.1.1. Relation entre les espaces et les personnes
 - 1.1.2. Fondements anthropologiques
 - 1.1.3. Fondements psychologiques du design (*In Focus*: design biophilique)
- 1.2. *Le design centré sur l'humain*
 - 1.2.1. *Design Thinking*
 - 1.2.2. Espaces de *Co-Creation*
 - 1.2.3. Conceptualisation
- 1.3. L'espace intérieur
 - 1.3.1. L'intimité
 - 1.3.2. Les nouveaux besoins
 - 1.3.3. Repenser l'espace de vie
- 1.4. Analyse de l'espace contemporain
 - 1.4.1. Evolution du design spatial
 - 1.4.2. Concepteurs et cadre de référence du design d'intérieur
 - 1.4.3. Principes fondamentaux du design d'espace
- 1.5. Design d'Intérieur
 - 1.5.1. Logement
 - 1.5.2. Espaces commerciaux
 - 1.5.3. Espaces culturels
- 1.6. Esthétique de l'espace
 - 1.6.1. Forme, couleur et texture
 - 1.6.2. Espace et ordre
 - 1.6.3. Transformation et changement constant
- 1.7. Sociologie de l'espace
 - 1.7.1. Sémiotique
 - 1.7.2. Aspects culturels
 - 1.7.3. L'identité à travers l'espace
- 1.8. Mouvements sociaux actuels
 - 1.8.1. Nouvelles tribus urbaines
 - 1.8.2. Changement social
 - 1.8.3. L'espace contemporain: les "espaces liquides"

- 1.9. Designers et marques
 - 1.9.1. Les grandes marques de l'architecture d'intérieur
 - 1.9.2. Principaux designers d'intérieur
 - 1.9.3. Réinventer le *Retail Design*
- 1.10. Tendances en matière d'aménagement intérieur
 - 1.10.1. Les moteurs du changement
 - 1.10.2. Nouvelles tendances de la vente au *Retail* post covid
 - 1.10.3. L'espace actuel et contemporain

Module 2. Conception d'espaces commerciaux

- 2.1. Aménagement intérieur des espaces commerciaux
 - 2.1.1. Équilibre et rythme
 - 2.1.2. Harmonie et accentuation
 - 2.1.3. Échelle et proportions
- 2.2. Le schéma décoratif
 - 2.2.1. Textures et pensées
 - 2.2.2. Formes et style
 - 2.2.3. L'effet de la couleur sur les dimensions de l'espace
- 2.3. Le style de la marque
 - 2.3.1. *Briefing*: attributs, valeurs et besoins
 - 2.3.2. Palette de couleurs
 - 2.3.3. Représentation des textures et des formes
- 2.4. Le magasin
 - 2.4.1. Concevoir une expérience d'achat
 - 2.4.2. La vitrine du magasin
 - 2.4.3. L'organisation intérieure
- 2.5. Les hôtels
 - 2.5.1. La chambre à coucher
 - 2.5.2. Acoustique
 - 2.5.3. L'intimité
- 2.6. Restaurants
 - 2.6.1. La cuisine
 - 2.6.2. L'éclairage
 - 2.6.3. Les éléments techniques

- 2.7. Les country clubs
 - 2.7.1. Les salles
 - 2.7.2. L'intégration de la nature (fenêtres)
 - 2.7.3. Le Clubhouse
 - 2.8. Les spas
 - 2.8.1. Le bain
 - 2.8.2. Distribution
 - 2.8.3. Les économies d'eau
 - 2.9. La conception de l'arôme
 - 2.9.1. La génération de souvenirs
 - 2.9.2. Huiles essentielles, parfums et arômes
 - 2.9.3. Le récit olfactif
 - 2.10. Le projet commercial
 - 2.10.1. La présentation: *Storytelling*
 - 2.10.2. Modèles d'échantillons
 - 2.10.3. Explication du *Mood Board*
- Module 3. Branding et espaces d'entreprise**
- 3.1. La co-création dans la sphère de l'entreprise
 - 3.1.1. Les espaces de *Coworking*
 - 3.1.2. Les espaces de coworking dans les lotissements
 - 3.1.3. Les bureaux à domicile
 - 3.2. Aspects techniques de la conception des environnements de travail
 - 3.2.1. Accessibilité
 - 3.2.2. Productivité
 - 3.2.3. Créativité
 - 3.3. Marketing
 - 3.3.1. Avantage concurrentiel
 - 3.3.2. Analyse du marché et de la concurrence
 - 3.3.3. Création de modèles
 - 3.4. *Branding*
 - 3.4.1. Création de votre identité
 - 3.4.2. Conception et construction
 - 3.4.3. Impact économique
 - 3.5. Gestion Web
 - 3.5.1. Positionnement
 - 3.5.2. SEM
 - 3.5.3. Le rapport analytique
 - 3.6. Stratégies de marketing
 - 3.6.1. Collecte, sélection et classification
 - 3.6.2. Tabulation
 - 3.6.3. Statistiques des données
 - 3.7. Analyse des clients
 - 3.7.1. *Valeur à vie du client*
 - 3.7.2. *Customer journey*
 - 3.7.3. Métriques associées
 - 3.8. Le design: entre innovation et créativité
 - 3.8.1. Innovation et créativité
 - 3.8.2. Les scénarios d'innovation
 - 3.8.3. Le *Dashboard*
 - 3.9. Gestion du changement dans les environnements créatifs
 - 3.9.1. Segmentation du marché
 - 3.9.2. Segmentation du public
 - 3.9.3. Paramètres de commutation
 - 3.10. Fidélisation des clients
 - 3.10.1. Le profil émotionnel
 - 3.10.2. Valeurs et perception du consommateur
 - 3.10.3. Les stratégies de fidélisation

05

Méthodologie

Ce programme de formation offre une manière différente d'apprendre. Notre méthodologie est développée à travers un mode d'apprentissage cyclique: **le Relearning**.

Ce système d'enseignement est utilisé, par exemple, dans les écoles de médecine les plus prestigieuses du monde et a été considéré comme l'un des plus efficaces par des publications de premier plan telles que le **New England Journal of Medicine**.



“

Découvrez Relearning, un système qui renonce à l'apprentissage linéaire conventionnel pour vous emmener à travers des systèmes d'enseignement cycliques: une façon d'apprendre qui s'est avérée extrêmement efficace, en particulier dans les matières qui exigent la mémorisation”

Étude de Cas pour mettre en contexte tout le contenu

Notre programme offre une méthode révolutionnaire de développement des compétences et des connaissances. Notre objectif est de renforcer les compétences dans un contexte changeant, compétitif et hautement exigeant.

“

Avec TECH, vous pouvez expérimenter une manière d'apprendre qui ébranle les fondations des universités traditionnelles du monde entier”



Vous bénéficierez d'un système d'apprentissage basé sur la répétition, avec un enseignement naturel et progressif sur l'ensemble du cursus.



L'étudiant apprendra, par des activités collaboratives et des cas réels, à résoudre des situations complexes dans des environnements commerciaux réels.

Une méthode d'apprentissage innovante et différente

Cette formation TECH est un programme d'enseignement intensif, créé de toutes pièces, qui propose les défis et les décisions les plus exigeants dans ce domaine, tant au niveau national qu'international. Grâce à cette méthodologie, l'épanouissement personnel et professionnel est stimulé, faisant ainsi un pas décisif vers la réussite. La méthode des cas, technique qui constitue la base de ce contenu, permet de suivre la réalité économique, sociale et professionnelle la plus actuelle.

“ Notre programme vous prépare à relever de nouveaux défis dans des environnements incertains et à réussir votre carrière ”

La méthode des cas a été le système d'apprentissage le plus utilisé par les meilleures facultés du monde. Développée en 1912 pour que les étudiants en Droit n'apprennent pas seulement le droit sur la base d'un contenu théorique, la méthode des cas consiste à leur présenter des situations réelles complexes afin qu'ils prennent des décisions éclairées et des jugements de valeur sur la manière de les résoudre. En 1924, elle a été établie comme méthode d'enseignement standard à Harvard.

Dans une situation donnée, que doit faire un professionnel? C'est la question à laquelle nous sommes confrontés dans la méthode des cas, une méthode d'apprentissage orientée vers l'action. Tout au long du programme, les étudiants seront confrontés à de multiples cas réels. Ils devront intégrer toutes leurs connaissances, faire des recherches, argumenter et défendre leurs idées et leurs décisions.

Relearning Methodology

TECH combine efficacement la méthodologie des études de cas avec un système d'apprentissage 100% en ligne basé sur la répétition, qui associe 8 éléments didactiques différents dans chaque leçon.

Nous enrichissons l'Étude de Cas avec la meilleure méthode d'enseignement 100% en ligne: le Relearning.

*En 2019, nous avons obtenu
les meilleurs résultats
d'apprentissage de toutes les
universités en ligne du monde.*

À TECH, vous apprendrez avec une méthodologie de pointe conçue pour former les managers du futur. Cette méthode, à la pointe de la pédagogie mondiale, est appelée Relearning.

Notre université est la seule université autorisée à utiliser cette méthode qui a fait ses preuves. En 2019, nous avons réussi à améliorer les niveaux de satisfaction globale de nos étudiants (qualité de l'enseignement, qualité des supports, structure des cours, objectifs...) par rapport aux indicateurs de la meilleure université en ligne.



Dans notre programme, l'apprentissage n'est pas un processus linéaire, mais se déroule en spirale (apprendre, désapprendre, oublier et réapprendre). Par conséquent, chacun de ces éléments est combiné de manière concentrique. Cette méthodologie a permis de former plus de 650.000 diplômés universitaires avec un succès sans précédent dans des domaines aussi divers que la biochimie, la génétique, la chirurgie, le droit international, les compétences en gestion, les sciences du sport, la philosophie, le droit, l'ingénierie, le journalisme, l'histoire, les marchés financiers et les instruments. Tout cela dans un environnement très exigeant, avec un corps étudiant universitaire au profil socio-économique élevé et dont l'âge moyen est de 43,5 ans.

Le Relearning vous permettra d'apprendre avec moins d'efforts et plus de performance, en vous impliquant davantage dans votre formation, en développant un esprit critique, en défendant des arguments et en contrastant des opinions: une équation directe vers le succès.

À partir des dernières preuves scientifiques dans le domaine des neurosciences, non seulement nous savons comment organiser les informations, les idées, les images et les souvenirs, mais nous savons aussi que le lieu et le contexte dans lesquels nous avons appris quelque chose sont fondamentaux pour notre capacité à nous en souvenir et à le stocker dans l'hippocampe, pour le conserver dans notre mémoire à long terme.

De cette manière, et dans ce que l'on appelle Neurocognitive context-dependent e-learning, les différents éléments de notre programme sont reliés au contexte dans lequel le participant développe sa pratique professionnelle.



Ce programme offre le support matériel pédagogique, soigneusement préparé pour les professionnels:



Support d'étude

Tous les contenus didactiques sont créés par les spécialistes qui enseigneront le cours, spécifiquement pour le cours, afin que le développement didactique soit vraiment spécifique et concret.

Ces contenus sont ensuite appliqués au format audiovisuel, pour créer la méthode de travail TECH en ligne. Tout cela, avec les dernières techniques qui offrent des pièces de haute qualité dans chacun des matériaux qui sont mis à la disposition de l'étudiant.



Cours magistraux

Il existe de nombreux faits scientifiques prouvant l'utilité de l'observation par un tiers expert.

La méthode "Learning from an Expert" permet au professionnel de renforcer ses connaissances ainsi que sa mémoire, puis lui permet d'avoir davantage confiance en lui concernant la prise de décisions difficiles.



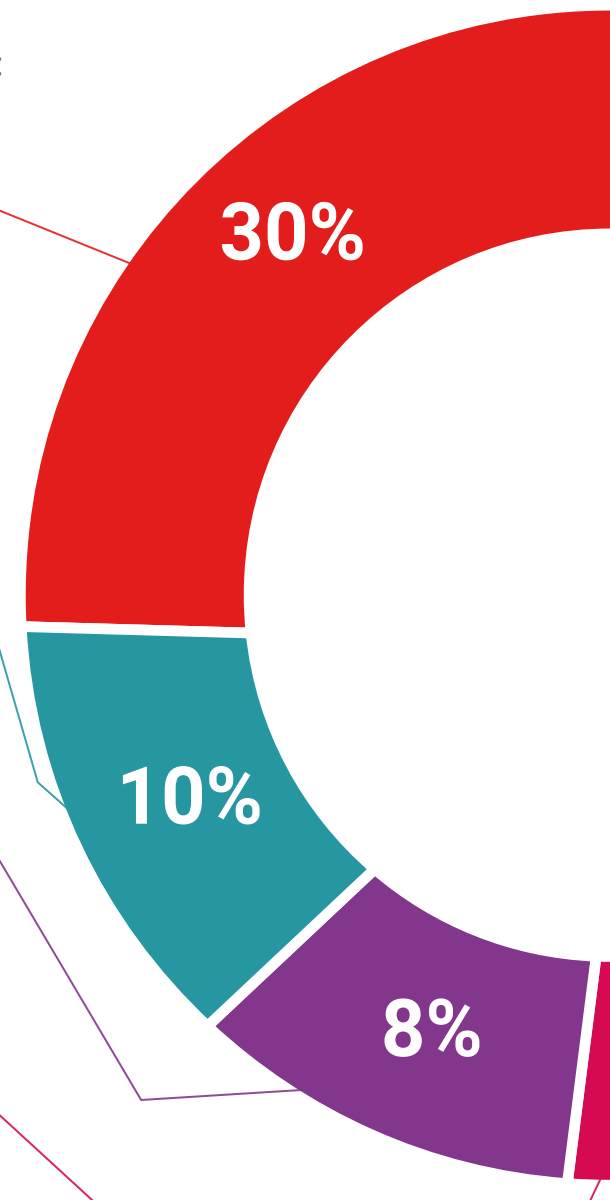
Pratiques en compétences et aptitudes

Les étudiants réaliseront des activités visant à développer des compétences et des aptitudes spécifiques dans chaque domaine. Des activités pratiques et dynamiques pour acquérir et développer les compétences et aptitudes qu'un spécialiste doit développer dans le cadre de la mondialisation dans laquelle nous vivons.



Lectures complémentaires

Articles récents, documents de consensus et directives internationales, entre autres. Dans la bibliothèque virtuelle de TECH, l'étudiant aura accès à tout ce dont il a besoin pour compléter sa formation.





Case studies

Ils réaliseront une sélection des meilleures études de cas choisies spécifiquement pour ce diplôme. Des cas présentés, analysés et tutorés par les meilleurs spécialistes de la scène internationale.



Résumés interactifs

L'équipe TECH présente les contenus de manière attrayante et dynamique dans des pilules multimédia comprenant des audios, des vidéos, des images, des diagrammes et des cartes conceptuelles afin de renforcer les connaissances. Ce système éducatif unique pour la présentation de contenu multimédia a été récompensé par Microsoft en tant que "European Success Story".



Testing & Retesting

Les connaissances de l'étudiant sont périodiquement évaluées et réévaluées tout au long du programme, par le biais d'activités et d'exercices d'évaluation et d'auto-évaluation, afin que l'étudiant puisse vérifier comment il atteint ses objectifs.



06 Diplôme

Le Certificat Avancé en Aménagement d'Intérieur dans les Espaces Partagés vous garantit, en plus de la formation la plus rigoureuse et la plus actuelle, l'accès à un diplôme universitaire de Certificat Avancé délivré par TECH Université Technologique.



“

Terminez ce programme avec succès et recevez votre diplôme sans avoir à vous soucier des voyages ou de la paperasserie”

Ce **Certificat Avancé en Aménagement d'Intérieur dans les Espaces Partagés** contient le programme le plus complet et le plus à jour du marché.

Après avoir réussi l'évaluation, l'étudiant recevra par courrier postal* avec accusé de réception son correspondant diplôme de **Certificat Avancé** délivré par **TECH Université Technologique**.

Le diplôme délivré par **TECH Université Technologique** indiquera la note obtenue lors du Certificat Avancé, et répond aux exigences communément demandées par les bourses d'emploi, les concours et les commissions d'évaluation des carrières professionnelles.

Diplôme: **Certificat Avancé en Aménagement d'Intérieur dans les Espaces Partagés**

N.° d'Heures Officielles: **450 h.**



future

santé confiance personnes

éducation information tuteurs

garantie accréditation enseignement

institutions technologie apprentissage

communauté engagement

service personnalisé innovation

connaissance présent qualité

en ligne formation

développement institutions

classe virtuelle langues

tech université
technologique

Certificat Avancé Aménagement d'Intérieur dans les Espaces Partagés

- » Modalité: en ligne
- » Durée: 6 mois
- » Qualification: TECH Université Technologique
- » Intensité: 16h/semaine
- » Horaire: à votre rythme
- » Examens: en ligne

Certificat Avancé

Aménagement d'Intérieur dans les Espaces Partagés

