

Curso

Interação Design-Usuário e Inteligência Artificial



Curso

Interação Design-Usuário e Inteligência Artificial

- » Modalidade: online
- » Duração: 6 meses
- » Certificado: TECH Universidade Tecnológica
- » Horário: no seu próprio ritmo
- » Provas: online

Acesso ao site: www.techtute.com/br/design/curso/interacao-design-usuario-inteligencia-artificial

Índice

01

Apresentação

pág. 4

02

Objetivos

pág. 8

03

Direção do curso

pág. 12

04

Estrutura e conteúdo

pág. 16

05

Metodologia

pág. 20

06

Certificado

pág. 28

01

Apresentação

Um dos desafios para o designer é a criação de soluções mais sustentáveis e ecologicamente corretas. Neste contexto, a Inteligência Artificial (IA) desempenha um papel fundamental, uma vez que é capaz de introduzir melhorias que visam reduzir o impacto ambiental. Por exemplo, o aprendizado de máquina é utilizado para analisar o ciclo completo de um produto, desde a extração de matérias-primas até o seu descarte final. Isso é útil para identificar áreas em que são possíveis realizar melhorias. Além disso, esses sistemas identificam oportunidades para reduzir o desperdício tanto na produção quanto no consumo, contribuindo para o uso eficiente dos recursos. Em resposta a isso, a TECH desenvolveu um curso online que fornecerá estratégias e projetos práticos para melhorar a sustentabilidade com a IA.



“

Você impulsionará a inovação para oferecer soluções mais intuitivas, eficientes e personalizadas com este programa 100% online”

A interseção entre Design-Usuário e Aprendizado de Máquina permite criar experiências de produtos ou serviços digitais mais eficazes, intuitivas e personalizadas. Desta forma, a IA é útil para entender o comportamento e as preferências do público, permitindo oferecer funcionalidades específicas destinadas a melhorar sua satisfação. Além disso, os assistentes virtuais fornecem assistência em tempo real aos indivíduos, respondendo às suas perguntas. Isso melhora significativamente a comunicação entre pessoas e sistemas. Por outro lado, a IA ajuda a projetar interfaces de usuário que se adaptam automaticamente às necessidades e preferências da audiência, facilitando a navegação e o uso de sites.

Neste contexto, a TECH implementa um Curso Universitário que oferecerá uma imersão profunda na convergência entre Design Interativo, Experiência do Usuário e IA. Projetado por especialistas no assunto, o plano de estudos analisará aspectos-chave que vão desde a adaptação contextual até a integração fluida de assistentes virtuais. A capacitação equipará o aluno com habilidades avançadas destinadas a impulsionar experiências digitais personalizadas e inovadoras. Além disso, o conteúdo programático analisará o design adaptativo para diferentes dispositivos com Aprendizado de Máquina, levando em consideração algoritmos e otimização de interface para experiências em dispositivos móveis e desktops.

A TECH desenvolveu um sólido programa acadêmico baseado na revolucionária metodologia *Relearning*. Este método educacional se concentra na reiteração de conceitos-chave para garantir uma compreensão completa do conteúdo. Da mesma forma, a acessibilidade é uma prioridade, já que o aluno precisará apenas de um dispositivo eletrônico conectado à internet (como um celular,, *tablet* ou computador) para acessar o material, evitando o compromisso de comparecer em aulas presenciais ou cumprir horários específicos. Sem dúvida, uma experiência de aprendizagem que ajudará o aluno a elevar seus horizontes profissionais a um patamar elevado.

Este **Curso de Interação Design-Usuário e Inteligência Artificial** conta com o conteúdo mais completo e atualizado do mercado. Suas principais características são:

- ♦ O desenvolvimento de casos práticos apresentados por especialistas em Interação Design-Usuário e Inteligência Artificial
- ♦ O conteúdo gráfico, esquemático e eminentemente prático oferece informações técnicas e práticas sobre aquelas disciplinas que são essenciais para a prática profissional
- ♦ Contém exercícios práticos em que o processo de autoavaliação é realizado para melhorar o aprendizado
- ♦ Destaque especial para as metodologias inovadoras
- ♦ Aulas teóricas, perguntas a especialistas, fóruns de discussão sobre temas controversos e trabalhos de reflexão individual
- ♦ Disponibilidade de acesso a todo o conteúdo a partir de qualquer dispositivo, fixo ou portátil, com conexão à Internet



Você contará com uma abordagem abrangente que impulsionará sua excelência no Design Orientado a Pessoas e na tecnologia avançada”

“

Explore o Design Adaptativo, proporcionando maior controle ao projetar versões específicas para diferentes dispositivos com o Machine Learning”

A equipe de professores deste programa inclui profissionais desta área, cuja experiência é somada a esta capacitação, além de reconhecidos especialistas de conceituadas sociedades científicas e universidades de prestígio.

O conteúdo multimídia, desenvolvido com a mais recente tecnologia educacional, permitirá ao profissional uma aprendizagem contextualizada, ou seja, realizada através de um ambiente simulado, proporcionando uma capacitação imersiva e programada para praticar diante de situações reais.

A estrutura deste programa se concentra na Aprendizagem Baseada em Problemas, através da qual o profissional deverá resolver as diferentes situações de prática profissional que surgirem ao longo do curso acadêmico. Para isso, contará com a ajuda de um inovador sistema de vídeo interativo realizado por especialistas reconhecidos.

Você gostaria de se especializar em Análise Preditiva de Interação com o Usuário? Alcance esse objetivo com este Curso Universitário em apenas 150 horas.

O Relearning permitirá que você aprenda com menos esforço e mais desempenho, envolvendo-se mais em sua especialização profissional.



02

Objetivos

Este curso universitário proporcionará ao aluno uma compreensão sólida sobre a relação entre Design-Usuário e Aprendizado de Máquina. Isso permitirá que o profissional desenvolva experiências digitais excepcionais. Ao concluir o programa, o designer terá adquirido habilidades avançadas que permitirá liderar a revolução digital e redefinir o futuro da interação humano-IA. Desta forma, o profissional estará altamente capacitado para enfrentar com sucesso os desafios encontrados no decorrer de suas atividades.





“

Por meio de uma análise perspicaz das emoções do usuário, você poderá antecipar e satisfazer suas necessidades”



Objetivos gerais

- ♦ Desenvolver habilidades em design adaptativo, considerando o comportamento do usuário e aplicando ferramentas avançadas de Inteligência Artificial
- ♦ Usar algoritmos preditivos de IA para antecipar as interações do usuário, permitindo respostas proativas e eficientes ao design
- ♦ Analisar criticamente os desafios e as oportunidades ao implementar projetos personalizados no setor usando a Inteligência Artificial

“

Estude por meio de inovadores formatos didáticos multimídia que otimizarão seu processo de aprendizagem”





Objetivos específicos

- ◆ Compreender a simbiose entre o Design Interativo e a IA para otimizar a experiência do usuário
- ◆ Desenvolver habilidades em Design Adaptativo, considerando o comportamento do usuário e aplicando ferramentas avançadas de IA
- ◆ Analisar criticamente os desafios e as oportunidades na implementação de projetos personalizados no setor por IA
- ◆ Usar algoritmos de IA preditivos para antecipar as interações do usuário, permitindo respostas proativas e eficientes ao design
- ◆ Desenvolver sistemas de recomendação baseados em IA que sugerem conteúdo, produtos ou ações relevantes para os usuários

03

Direção do curso

Com o objetivo de proporcionar uma capacitação baseada na excelência, a TECH conta com um plano de estudos exclusivo elaborado por especialistas na Interação Design-Usuário e Aprendizado de Máquina. Esses profissionais possuem ampla experiência profissional, atuando em empresas de prestígio neste campo. Por este motivo, a jornada acadêmica enfatiza o conteúdo com os mais recentes avanços nesta área de especialização. Desta forma, o aluno contará com as garantias necessárias para se tornar um profissional, aprimorando seus conhecimentos com o apoio da melhor equipe de professores.





“

*Um corpo docente qualificado irá orientá-lo
ao longo do processo de aprendizagem
e esclarecerá todas as suas dúvidas”*

Direção



Dr. Arturo Peralta Martín-Palomino

- ♦ CEO e CTO em Prometheus Global Solutions
- ♦ CTO em Korporate Technologies
- ♦ CTO em AI Shephers GmbH
- ♦ Consultor e Assessor Estratégico de Negócios da Alliance Medical
- ♦ Diretor de Design e Desenvolvimento da DocPath
- ♦ Doutorado em Engenharia da Computação pela Universidade de Castilla - La Mancha
- ♦ Doutorado em Economia, Negócios e Finanças pela Universidade Camilo José Cela
- ♦ Doutorado em Psicologia pela Universidade de Castilla - La Mancha
- ♦ Mestrado em Executive MBA pela Universidade Isabel I
- ♦ Mestrado em Gestão Comercial e de Marketing pela Universidade Isabel I
- ♦ Mestrado Especialista em Big Data por Formação Hadoop
- ♦ Mestrado em Tecnologia da Informação Avançada pela Universidade de Castilla-La Mancha
- ♦ Membro: Grupo de pesquisa SMILE



Sr. Chema Maldonado Pardo

- ♦ Especialista em Design Gráfico
- ♦ Designer Gráfico na DocPath Document Solutions S.L.
- ♦ Sócio Fundador e Responsável pelo Departamento de Design e Publicidade da D.C.M. Difusão Integral de Ideias, C.B.
- ♦ Responsável pelo Departamento de Design e Impressão Digital da Ofipaper, La Mancha S.L.
- ♦ Designer Gráfico em Ático, Estúdio Gráfico
- ♦ Designer Gráfico e Impressor Artesanal na Lozano Artes Gráficas
- ♦ Designer gráfico e de layout na Gráficas Lozano
- ♦ ETSI Telecomunicações da Universidade Politécnica de Madri
- ♦ ETS Sistemas de Computação da Universidade de Castilla-La Mancha

Professores

Sra. Adelaida Parreño Rodríguez

- ♦ *Technical Developer & Energy Communities Engineer* na Universidade de Múrcia
- ♦ *Manager in Research & Innovation in European Projects* na Universidade de Múrcia
- ♦ *Technical Developer & Energy/Electrical Engineer & Researcher* in PHOENIX Project e FLEXUM (ONENET) Project
- ♦ Criadora de conteúdo de Global UC3M Challenge
- ♦ Prêmio Ginés Huertas Martínez (2023)
- ♦ Mestrado em Energias Renováveis pela Universidade Politécnica de Cartagena
- ♦ Graduação em Engenharia Elétrica (bilíngue) pela Universidad Carlos III de Madri

04

Estrutura e conteúdo

Este curso universitário se concentrará na interseção entre Design, Experiência do Usuário e tecnologia de ponta. Para isso, o plano de estudos abrangerá todos os aspectos, desde os fundamentos essenciais até as últimas tendências da área. Ao longo do conteúdo programático, o aluno analisará aspectos como adaptação contextual, implementação estratégica de assistentes virtuais e a análise emocional dos consumidores. Isso permitirá que o aluno crie experiências digitais altamente personalizadas e eficazes. Em harmonia com isso, o aluno desenvolverá habilidades práticas indispensáveis com as quais revolucionará o mundo digital.



“

A combinação de teoria e prática permitirá que você desenvolva habilidades essenciais, como análise emocional do usuário, adaptação contextual e implementação eficaz de assistentes virtuais”

Módulo 1. Interação Design-Usuário e IA

- 1.1. Sugestões contextuais de design baseadas no comportamento
 - 1.1.1. Compreensão do comportamento do usuário no design
 - 1.1.2. Sistemas de sugestões contextuais baseados em IA
 - 1.1.3. Estratégias para garantir a transparência e o consentimento do usuário
 - 1.1.4. Tendências e possíveis melhorias na personalização baseada no comportamento
- 1.2. Análise preditiva de interações do usuário
 - 1.2.1. Importância da análise preditiva nas interações de design do usuário
 - 1.2.2. Modelos de *Machine Learning* para a previsão do comportamento do usuário
 - 1.2.3. Integração da análise preditiva ao design da interface do usuário
 - 1.2.4. Desafios e dilemas da análise preditiva
- 1.3. Design adaptável para diferentes dispositivos com IA
 - 1.3.1. Princípios de design adaptativo de dispositivos
 - 1.3.2. Algoritmos de adaptação de conteúdo
 - 1.3.3. Otimização da interface para experiências móveis e de desktop
 - 1.3.4. Desenvolvimentos futuros em design adaptativo com tecnologias emergentes
- 1.4. Geração automática de personagens e inimigos em videogames
 - 1.4.1. A necessidade de geração automática no desenvolvimento de videogames
 - 1.4.2. Algoritmos de geração de personagens e inimigos
 - 1.4.3. Personalização e adaptabilidade em caracteres gerados automaticamente
 - 1.4.4. Experiências de desenvolvimento: Desafios e lições aprendidas
- 1.5. Melhoria na IA em personagens do jogo
 - 1.5.1. Importância da inteligência artificial nos personagens de videogame
 - 1.5.2. Algoritmos para melhorar o comportamento dos personagens
 - 1.5.3. Adaptação contínua e aprendizagem de IA em jogos
 - 1.5.4. Desafios técnicos e criativos na melhoria da IA de personagens
- 1.6. Design personalizado no setor: Desafios e oportunidades
 - 1.6.1. Transformando o design industrial com a personalização
 - 1.6.2. Tecnologias facilitadoras para design personalizado
 - 1.6.3. Desafios na implementação do design personalizado em escala
 - 1.6.4. Oportunidades de inovação e diferenciação competitiva





- 1.7. Design para sustentabilidade por meio da IA
 - 1.7.1. Análise do ciclo de vida e rastreabilidade com inteligência artificial
 - 1.7.2. Otimização de materiais recicláveis
 - 1.7.3. Melhoria de processos sustentáveis
 - 1.7.4. Desenvolvimento de estratégias e projetos práticos
- 1.8. Integração de assistentes virtuais em interfaces de design com Adobe Sensei, Figma e AutoCAD
 - 1.8.1. Papel dos assistentes virtuais no design interativo
 - 1.8.2. Desenvolvimento de assistentes virtuais especializados em design
 - 1.8.3. Interação natural com assistentes virtuais em projetos de design
 - 1.8.4. Desafios de implementação e melhoria contínua
- 1.9. Análise contínua da experiência do usuário para melhorias
 - 1.9.1. Ciclo de melhoria contínua no design de interação
 - 1.9.2. Ferramentas e métricas para análise contínua
 - 1.9.3. Iteração e adaptação na experiência do usuário
 - 1.9.4. Garantia de privacidade e transparência no manuseio de dados confidenciais
- 1.10. Aplicação de técnicas de IA para melhoria da usabilidade
 - 1.10.1. Intersecção de IA e usabilidade
 - 1.10.2. Análise de sentimento e experiência do usuário (UX)
 - 1.10.3. Personalização dinâmica da interface
 - 1.10.4. Otimização do fluxo de trabalho e da navegação

“

Em apenas 6 semanas, a TECH apresentará um Curso Universitário exclusivo que irá ajudá-lo a impulsionar sua carreira. Matricule-se hoje mesmo”.

05 Metodologia

Este curso oferece uma maneira diferente de aprender. Nossa metodologia é desenvolvida através de um modo de aprendizagem cíclico: o **Relearning**. Este sistema de ensino é utilizado, por exemplo, nas escolas médicas mais prestigiadas do mundo e foi considerado um dos mais eficazes pelas principais publicações científicas, como o **New England Journal of Medicine**.



“

Descubra o Relearning, um sistema que abandona a aprendizagem linear convencional para realizá-la através de sistemas de ensino cíclicos: uma forma de aprendizagem que se mostrou extremamente eficaz, especialmente em disciplinas que requerem memorização”

Estudo de caso para contextualizar todo o conteúdo

Nosso programa oferece um método revolucionário para desenvolver as habilidades e o conhecimento. Nosso objetivo é fortalecer as habilidades em um contexto de constante mudança, competitivo e altamente exigente.

“

Com a TECH você irá experimentar uma maneira de aprender que está revolucionando as bases das universidades tradicionais ao redor do mundo”



Você terá acesso a um sistema de aprendizagem baseado na repetição, por meio de um ensino natural e progressivo ao longo de todo o programa.



Um método de aprendizagem inovador e diferente

Este programa da TECH é um programa de ensino intensivo, criado do zero, que propõe os desafios e decisões mais exigentes nesta área, tanto nacional quanto internacionalmente. Graças a esta metodologia, o crescimento pessoal e profissional é impulsionado em direção ao sucesso. O método do caso, técnica que constitui a base deste conteúdo, garante que a realidade econômica, social e profissional mais atual seja adotada.

“

Nosso programa lhe prepara para enfrentar novos desafios em ambientes incertos e alcançar o sucesso na sua carreira.

O estudante aprenderá, através de atividades de colaboração e casos reais, como resolver situações complexas em ambientes reais de negócios.

O método do caso é o sistema de aprendizado mais utilizado pelas melhores faculdades do mundo. Desenvolvido em 1912 para que os estudantes de Direito não aprendessem a lei apenas com base no conteúdo teórico, o método do caso consistia em apresentar-lhes situações realmente complexas para que tomassem decisões conscientes e julgassem a melhor forma de resolvê-las. Em 1924 foi estabelecido como um método de ensino padrão em Harvard.

Em uma determinada situação, o que um profissional deveria fazer? Esta é a pergunta que abordamos no método do caso, um método de aprendizagem orientado para a ação. Ao longo do programa, os alunos vão se deparar com múltiplos casos reais. Terão que integrar todo o seu conhecimento, pesquisar, argumentar e defender suas idéias e decisões.

Metodologia Relearning

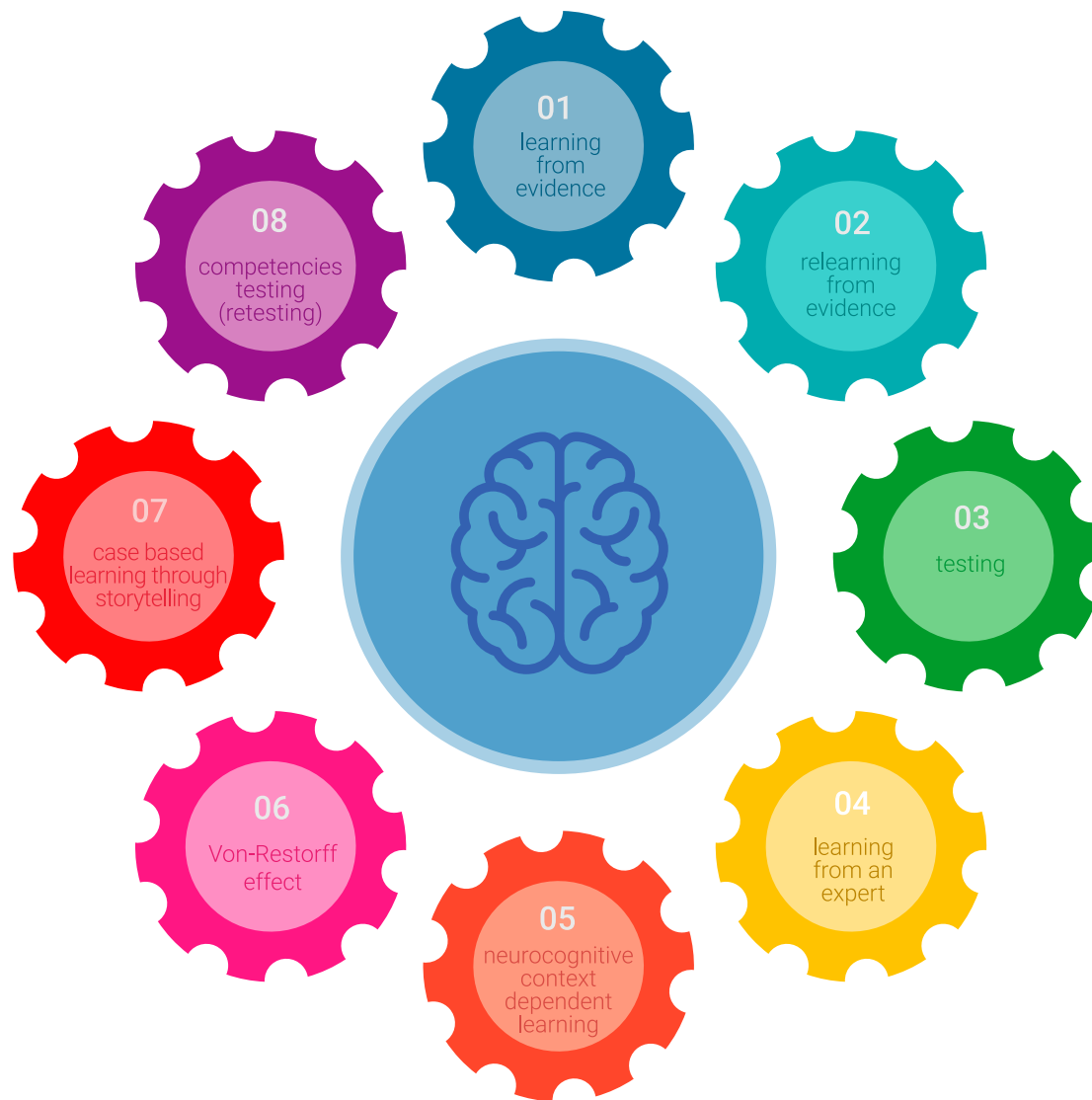
A TECH utiliza de maneira eficaz a metodologia do Estudo de Caso com um sistema de aprendizagem 100% online baseado na repetição, combinando diferentes elementos didáticos em cada lição.

Potencializamos o Estudo de Caso com o melhor método de ensino 100% online: o Relearning.

Em 2019, entre todas as universidades online em espanhol do mundo, alcançamos os melhores resultados de aprendizagem.

Na TECH você aprenderá com uma metodologia de vanguarda projetada para capacitar os gerentes do futuro. Este método, na vanguarda da pedagogia mundial, se chama Relearning.

Nossa Universidade é a única em língua espanhola autorizada a utilizar este método de sucesso. Em 2019, conseguimos melhorar os níveis de satisfação geral de nossos alunos (qualidade de ensino, qualidade dos materiais, estrutura dos cursos, objetivos, entre outros) com relação aos indicadores da melhor universidade online em espanhol.



No nosso programa, o aprendizado não é um processo linear, mas acontece em espiral (aprendemos, desaprendemos, esquecemos e reaprendemos). Portanto, combinamos cada um desses elementos de forma concêntrica. Esta metodologia já capacitou mais de 650.000 universitários com um sucesso sem precedentes em campos tão diversos como a bioquímica, a genética, a cirurgia, o direito internacional, habilidades administrativas, ciência do esporte, filosofia, direito, engenharia, jornalismo, história, mercados e instrumentos financeiros. Tudo isso em um ambiente altamente exigente, com um grupo de estudantes universitários de alto perfil socioeconômico e uma média de idade de 43,5 anos.

O Relearning lhe permitirá aprender com menos esforço e mais desempenho, fazendo com que você se envolva mais na sua capacitação, desenvolvendo seu espírito crítico e sua capacidade de defender argumentos e contrastar opiniões, ou seja, uma equação de sucesso.

A partir das últimas evidências científicas no campo da neurociência, não sabemos apenas como organizar informações, idéias, imagens, memórias, mas sabemos também que o lugar e o contexto onde aprendemos algo é fundamental para nossa capacidade de lembrá-lo e armazená-lo no hipocampo, para mantê-lo em nossa memória a longo prazo.

Desta forma, no que se denomina Neurocognitive context-dependent e-learning, os diferentes elementos de nosso programa estão ligados ao contexto onde o participante desenvolve sua prática profissional.



Neste programa, oferecemos os melhores materiais educacionais, preparados especialmente para você:



Material de estudo

Todo o conteúdo didático foi criado pelos especialistas que irão ministrar o curso, especialmente para o curso, fazendo com que o desenvolvimento didático seja realmente específico e concreto.

Posteriormente, esse conteúdo é adaptado ao formato audiovisual, para criar o método de trabalho online da TECH. Tudo isso com as técnicas mais avançadas e oferecendo alta qualidade em cada um dos materiais que são colocados à disposição do aluno.



Masterclasses

Há evidências científicas sobre a utilidade da observação de terceiros especialistas.

O "Learning from an expert" fortalece o conhecimento e a memória, além de gerar segurança para a tomada de decisões difíceis no futuro.



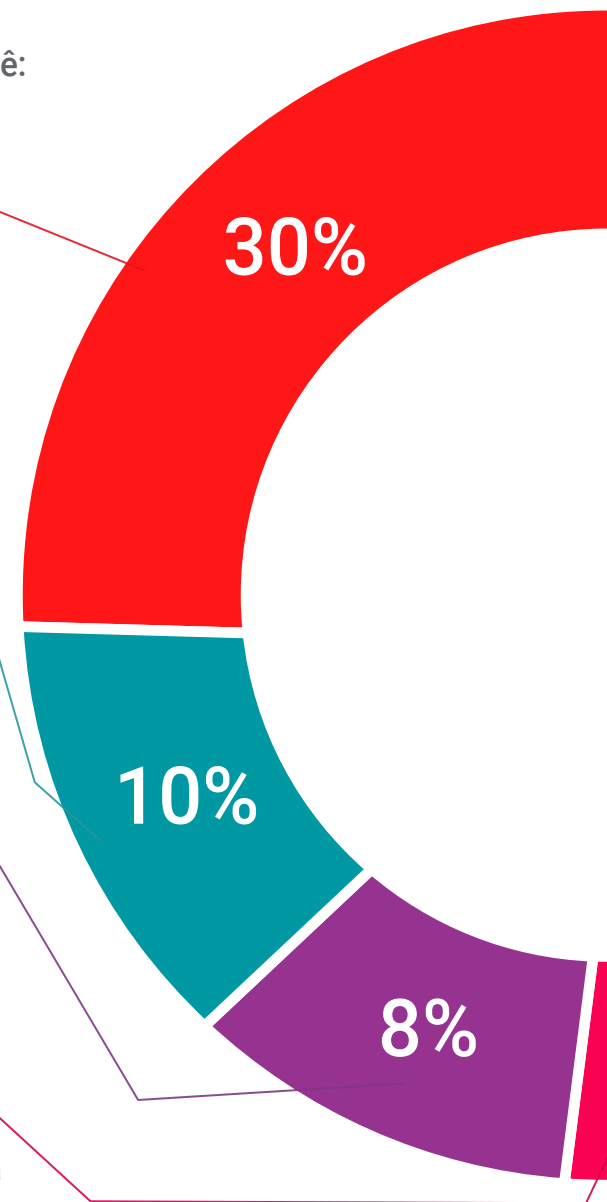
Práticas de habilidades e competências

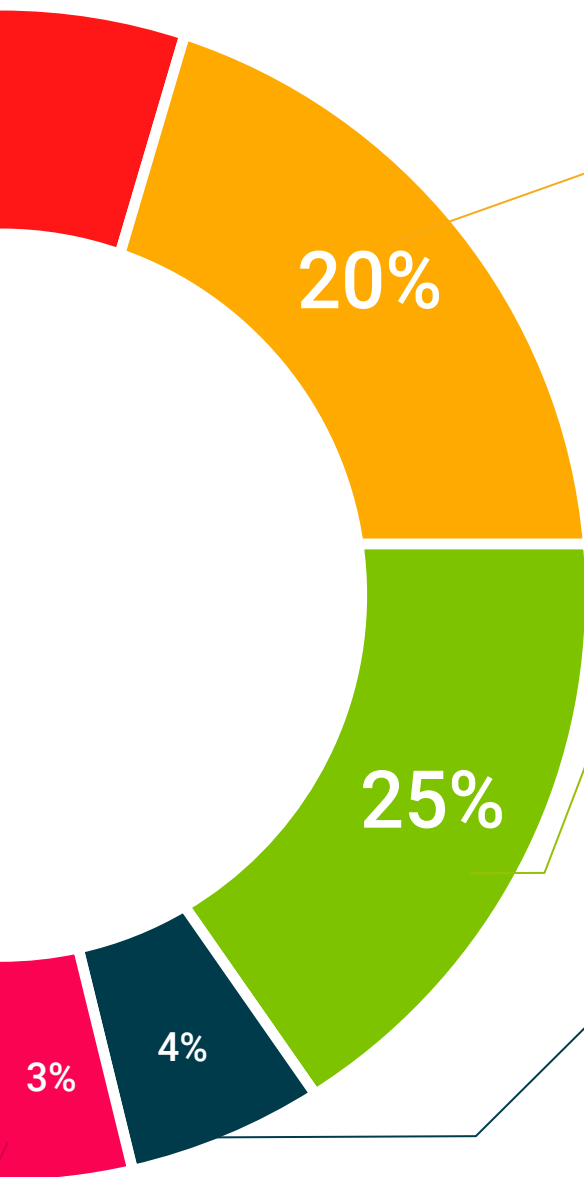
Serão realizadas atividades para desenvolver competências e habilidades específicas em cada disciplina. Práticas e dinâmicas para adquirir e desenvolver as habilidades e competências necessárias para que um especialista possa se desenvolver dentro do contexto globalizado em que vivemos.



Leitura complementar

Artigos recentes, documentos científicos, guias internacionais, entre outros. Na biblioteca virtual da TECH o aluno terá acesso a tudo o que for necessário para complementar a sua capacitação.





Estudos de caso

Será realizada uma seleção dos melhores estudos de casos escolhidos especificamente para esta titulação. Casos apresentados, analisados e orientados pelos melhores especialistas do cenário internacional.



Resumos interativos

A equipe da TECH apresenta o conteúdo de forma atraente e dinâmica através de pílulas multimídia que incluem áudios, vídeos, imagens, diagramas e mapas conceituais, com o objetivo de reforçar o conhecimento.

Este sistema exclusivo de capacitação por meio da apresentação de conteúdo multimídia foi premiado pela Microsoft como "Caso de sucesso na Europa".



Testing & Retesting

Avaliamos e reavaliamos periodicamente o seu conhecimento ao longo do programa, através de atividades e exercícios de avaliação e auto-avaliação, para que você possa comprovar que está alcançando seus objetivos.



06

Certificado

O Curso de Interação Design-Usuário e Inteligência Artificial garante, além da capacitação mais rigorosa e atualizada, o acesso ao certificado do Curso emitido pela TECH Universidade Tecnológica.



“

Uma vez aprovadas as avaliações, o aluno receberá por correio o certificado do Curso, emitido pela TECH Universidade Tecnológica”.

Este **Curso de Projetos Transmídia de Animação** conta com o conteúdo científico mais completo e atualizado do mercado.

Uma vez aprovadas as avaliações, o aluno receberá por correio o certificado* correspondente ao título de **Curso** emitido pela **TECH Universidade Tecnológica**.

O certificado emitido pela **TECH Universidade Tecnológica** expressará a qualificação obtida no Programa Avançado, atendendo aos requisitos normalmente exigidos pelas bolsas de empregos, concursos públicos e avaliação de carreira profissional.

Título: **Curso de Interação Design-Usuário e Inteligência Artificial**

Modalidade: **online**

Duração: **6 semanas**



*Apostila de Haia: Caso o aluno solicite que seu certificado seja apostilado, a TECH EDUCATION providenciará a obtenção do mesmo a um custo adicional.

futuro
saúde confiança pessoas
informação orientadores
educação certificação ensino
garantia aprendizagem
instituições tecnologia
comunidade compreensão
atenção personalizada
conhecimento inovação
presente qualidade
desenvolvimento sustentabilidade

tech universidade
tecnológica

Curso

Interação Design-Usuário
e Inteligência Artificial

- » Modalidade: online
- » Duração: 6 meses
- » Certificado: TECH Universidade Tecnológica
- » Horário: no seu próprio ritmo
- » Provas: online

Curso

Interação Design-Usuário
e Inteligência Artificial