

Curso de Especialização

Gestão de Indústrias Criativas



Curso de Especialização Gestão de Indústrias Criativas

- » Modalidade: online
- » Duração: 6 meses
- » Certificação: TECH Universidade Tecnológica
- » Créditos: 18 ECTS
- » Horário: ao seu próprio ritmo
- » Exames: online

Acesso ao site: www.techtitute.com/pt/design/curso-especializacao/curso-especializacao-gestao-industrias-criativas

Índice

01

Apresentação

pág. 4

02

Objetivos

pág. 8

03

Direção do curso

pág. 12

04

Estrutura e conteúdo

pág. 18

05

Metodologia

pág. 22

06

Certificação

pág. 30

01

Apresentação

A criatividade e a gestão empresarial parecem temas totalmente opostos. No entanto no âmbito do *design* e das Indústrias Criativas, estas duas áreas estão mais unidas que nunca. Por isso, os *designers* procuram aumentar a sua capacitação com programas que lhes permitam obter os conhecimentos necessários para gerirem as suas próprias companhias ou acederem a postos de relevância nas empresas criativas nas quais também possam desenvolver a sua faceta mais inovadora. Tendo em conta esta premissa, a TECH oferece-lhe um completíssimo programa académico, com o qual poderá aceder à informação mais atualizada nesta área, o que será fundamental para o seu crescimento profissional.





“

As empresas criativas requerem designers com vastos conhecimentos sobre gestão empresarial que sejam capazes de as levar aos mais altos níveis de qualidade”

Na atualidade, a criatividade e a inovação tornaram-se os principais impulsionadores do progresso económico, juntamente com a tecnologia. Desta forma, o surgimento de empresas criativas é cada vez maior, pelo que a procura por novos perfis profissionais capazes de desenvolver de modo harmonioso e eficaz estas ferramentas na gestão das chamadas Indústrias Criativas é constante.

Isto levou os profissionais do *design* a especializarem-se em áreas inovadoras e que, embora ao início não pareçam ter grande relação com as suas competências, são totalmente relevantes, sobretudo quando se decide empreender neste campo criando o seu próprio negócio, ou inclusive, pela necessidade de contar com postos relevantes a nível de gestão e com profissionais com conhecimentos exaustivos a nível criativo, proporcionando uma combinação única que marcará a diferença na empresa e no mercado.

Por isso, para atender à procura de qualificação superior dos profissionais do setor, a TECH põe ao seu dispor este programa de alta especialização e adaptado às necessidades das empresas criativas. Assim, através deste completíssimo programa, o aluno terá a oportunidade de obter o domínio de todos os temas necessários para a gestão de empresas e organizações no novo contexto das Indústrias Criativas. O programa não se concentra apenas na gestão das artes, visa também fornecer os instrumentos para analisar as realidades económicas, sociais e culturais nas quais se desenvolvem e transformam as Indústrias Criativas atualmente.

Um Curso de Especialização 100% *online* que permitirá ao aluno distribuir ele mesmo o seu tempo de estudo, dado que não está condicionado por horários fixos nem pela necessidade de se deslocar a outro lugar físico, tendo a opção de aceder a todos os conteúdos em qualquer momento do dia, equilibrando a sua vida laboral e pessoal com a académica.

Este **Curso de Especialização em Gestão de Indústrias Criativas** conta com o conteúdo educacional mais completo e atualizado do mercado. As características que mais se destacam são:

- ◆ O desenvolvimento de casos práticos apresentados por especialistas em direção e gestão de empresas criativas
- ◆ O conteúdo gráfico, esquemático e eminentemente prático do curso fornece informações científicas e práticas sobre as disciplinas que são essenciais para a prática profissional
- ◆ Os exercícios práticos, onde o processo de autoavaliação pode ser levado a cabo a fim de melhorar a aprendizagem
- ◆ O seu foco especial nas metodologias inovadoras na direção de empresa criativas
- ◆ Palestras teóricas, perguntas ao especialista, fóruns de discussão sobre questões controversas e atividades de reflexão individual
- ◆ A disponibilidade de acesso ao conteúdo a partir de qualquer dispositivo fixo ou portátil com ligação à internet



As novas tecnologias favoreceram o aparecimento de empresas criativas que requerem profissionais com grandes habilidades digitais”

“

Saber gerir empresas criativas irá ajudá-lo a dar um impulso na sua carreira e enfrentar o futuro laboral com garantias de êxito”

O seu corpo docente inclui profissionais da área do *design* que trazem a sua experiência profissional para este programa, bem como especialistas reconhecidos de empresas líderes e universidades de prestígio.

O seu conteúdo multimédia, desenvolvido com a mais recente tecnologia educacional, permitirá ao profissional aprender de uma forma contextual e situada. Por outras palavras, um ambiente simulado que proporcionará um estudo imersivo programado para se formar em situações reais.

A conceção deste programa baseia-se na Aprendizagem Baseada nos Problemas, através da qual o profissional deve tentar resolver as diferentes situações da atividade profissional que surgem ao longo do curso académico. Para tal, o profissional contará com a ajuda de um sistema inovador de vídeo interativo desenvolvido por especialistas reconhecidos.

As Indústrias Criativas estão em constante crescimento, pelo que a especialização nesta área é fundamental para alcançar postos de relevância.

Ao inscrever-se neste Curso de Especialização, terá acesso direto a vários recursos teórico-práticos que serão fundamentais para a sua aprendizagem.



02

Objetivos

O Curso de Especialização em Gestão de Indústrias Criativas da TECH é um programa dirigido aos *designers*, com o principal objetivo de que conheçam em primeira mão como é o trabalho neste tipo de empresas e adquiram as habilidades específicas que lhes permitam geri-las com êxito. Desta forma, ao concluir o programa, os alunos terão uma visão geral sobre os ramos empresariais mais artísticos e culturais que se englobam neste campo, para poderem desenvolver-se profissionalmente nelas.





“

Trabalhar em empresas criativas requer uma elevada especialização pelo que este Curso de Especialização irá ajudá-lo a adquirir as habilidades específicas”



Objetivos gerais

- ◆ Oferecer conhecimentos úteis para a especialização dos estudantes, proporcionando-lhes competências para o desenvolvimento e aplicação de ideias originais no seu trabalho pessoal e profissional
- ◆ Compreender como a criatividade e a inovação se tornaram as forças motrizes da economia
- ◆ Resolver problemas em cenários inovadores e em contextos interdisciplinares no âmbito da gestão da criatividade
- ◆ Integrar os próprios conhecimentos com os dos outros, fazendo julgamentos e raciocínios informados com base nas informações disponíveis em cada caso
- ◆ Saber como gerir o processo de criação e implementação de ideias inovadoras sobre um determinado tema
- ◆ Adquirir conhecimentos específicos para a gestão das empresas e organizações no novo contexto das Indústrias Criativas
- ◆ Possuir ferramentas para analisar as realidades económicas, sociais e culturais em que se desenvolvem e transformam as Indústrias Criativas atualmente
- ◆ Adquirir as competências necessárias para desenvolver e fazer evoluir o seu perfil profissional, tanto em ambientes empresariais como de empreendedorismo
- ◆ Obter conhecimentos para realizar gestão de empresas e organizações no novo contexto das Indústrias Criativas
- ◆ Organizar e planificar tarefas, aproveitando os recursos disponíveis para lidar com as mesmas dentro de prazos precisos
- ◆ Utilizar novas tecnologias de informação e comunicação como instrumentos de capacitação e troca de experiências na área de estudo
- ◆ Desenvolver capacidades comunicativas, tanto escritas como orais, bem como a capacidade de fazer apresentações profissionais eficazes na prática diária
- ◆ Adquirir competências de pesquisa de mercado, visão estratégica, metodologias digitais e de cocriação



Alcance a qualificação necessária para ser um diretor criativo de primeiro nível”



Objetivos específicos

Módulo 1. Proteção de produtos criativos e intangíveis no mercado atual

- ◆ Conhecer os regulamentos que afetam os produtos criativos e intangíveis, tais como a propriedade intelectual e industrial ou o direito da publicidade
- ◆ Aplicar as normas estudadas no trabalho diário como gestor de empresas criativas

Módulo 2. Gestão económica e financeira das empresas criativas

- ◆ Conhecer a estrutura financeira de uma empresa criativa
- ◆ Ter conhecimentos suficientes para realizar a gestão contabilística e financeira de uma empresa criativa
- ◆ Entender como devem realizar-se os investimentos neste setor
- ◆ Saber fixar os preços dos produtos na indústria criativa

Módulo 3. Gestão de consumidores ou utilizadores em empresas criativas

- ◆ Conhecer as novas tendências nos métodos de compra do consumidor
- ◆ Entender que o cliente tem de ser o centro de todas as estratégias da companhia
- ◆ Aplicar técnicas e ferramentas de *Design Thinking*
- ◆ Aplicar diferentes recursos e técnicas de investigação

INTELLECTUAL PROPERTY

03

Direção do curso

A TECH selecionou para a realização deste Curso de Especialização em Gestão de Indústrias Criativas uma vasta equipa docente, com larga experiência no setor, que selecionou a informação mais completa e atualizada na matéria. Professores conscientes da importância de realizar estudos superiores para melhorar a qualificação e que dedicaram grande parte da sua vida à investigação e à especialização, pelo que estão capacitados para oferecer o melhor programa didático do mercado.





“

A equipa de professores deste Curso de Especialização selecionou a informação mais completa na matéria”

Diretor Convidado Internacional

S. Mark Young é um especialista de renome internacional que tem centrado a sua investigação na **indústria do entretenimento**. As suas descobertas receberam inúmeros prémios, incluindo o **Prémio pela Trajetória em Contabilidade e Gestão** de 2020, atribuído pela Associação Americana de Contabilidade (American Accounting Association). Recebeu também três prémios pelas suas **contribuições para a literatura académica** nestes domínios.

Um dos marcos mais notáveis da sua carreira foi a publicação do estudo *Narcisismo e Celebidades*, juntamente com o Dr. Drew Pinsky. Este texto compilou **dados diretos sobre personalidades famosas** do cinema e da televisão. Além disso, no artigo, que mais tarde se tornaria num livro best-seller, o especialista analisou os **comportamentos narcisistas** das estrelas de celuloide e a forma como estes se normalizaram nos meios de comunicação modernos. Ao mesmo tempo, abordou o **impacto destes comportamentos na juventude contemporânea**.

Ao longo da sua vida profissional, Young também se debruçou sobre a **organização** e o **foco da indústria cinematográfica**. Mais concretamente, investigou modelos de **previsão do êxito de bilheteira** dos grandes filmes. Contribuiu igualmente para a contabilidade baseada em atividades e para o design de sistemas de controlo. Em particular, é bem conhecida a sua influência na implementação de uma **gestão eficaz baseada no *Balanced Scorecard***.

O trabalho académico também marcou a sua vida profissional, tendo sido eleito para **liderar a Cátedra de Investigação George Bozanic e Holman G. Hurt em Negócios de Desportos de Entretenimento**. Também lecionou e participou em programas de estudo relacionados com a **Contabilidade**, o **Jornalismo** e a **Comunicação**. Paralelamente, os seus estudos de licenciatura e pós-graduação ligaram-no a prestigiadas universidades americanas, como a de Pittsburgh e do Ohio.



Doutor Young, S. Mark

- Diretor da Cátedra George Bozanic e Holman G. Hurt na USC Marshall, Los Angeles, EUA
- Historiador Oficial da Equipa Masculina de Ténis da Universidade do Sul da Califórnia
- Investigador académico especializado no desenvolvimento de modelos de previsão para a indústria cinematográfica
- Coautor do livro Narcisismo e Celebidades
- Doutoramento em Ciências da Contabilidade pela Universidade de Pittsburgh
- Mestrado em Contabilidade pela Ohio State University
- Licenciado em Ciências Económicas pelo Oberlin College
- Membro de: Centro para a Excelência de Ensino

“

Graças à TECH, poderá aprender com os melhores profissionais do mundo”

Direção



Doutora Marga Velar

- ♦ Consultora de comunicação especialista em Moda
- ♦ CEO da *Forefashion Lab*
- ♦ Diretora de *Marketing* Corporativo no *SGN Group*
- ♦ Consultora de Comunicação Corporativa na LLYC
- ♦ Consultora de comunicação e marca *freelance*
- ♦ Responsável de comunicação na Universidade de Villanueva
- ♦ Docente em estudos universitários ligados ao Marketing
- ♦ Doutora em Comunicação pela Universidade Carlos III de Madrid
- ♦ Doutora em Comunicação Audiovisual pela Universidade Complutense de Madrid
- ♦ MBA em Gestão de Empresas de Moda pela ISEM *Fashion Business School*



Professores

Doutora Carolina Eyzaguirre Vilanova

- ◆ Assessora jurídica e *designer* especialista em Indústria Criativa
- ◆ Assessora jurídica na Associação para a Autorregulação da Comunicação Comercial
- ◆ Assessora jurídica para a Gestão da empresa *Eley Hawl*
- ◆ *Designer* da *National Geographic* e *El Mueble*
- ◆ Docente em estudos de pós-graduação universitária
- ◆ Doutora em Direito pela Universidade Pompeu Fabra de Barcelona
- ◆ Doutora em Design pela Universidade Pompeu Fabra de Barcelona
- ◆ Mestrado Oficial em Propriedade Intelectual pela Universidade Pontificia Comillas
- ◆ Curso de Direito à Publicidade pela Associação para a Autorregulação da Comunicação Comercial

Doutora Sandra Bravo Durán

- ◆ CEO da UX em Myme
- ◆ CEO e fundadora da Ch2 Abroad & Events
- ◆ Socióloga do Observatório Turístico de Salamanca
- ◆ Consultora digital da Everis
- ◆ Investigadora da Runroom
- ◆ Professora do Mestrado em Gestão de Marketing de Moda e Luxo e do Mestrado Luxury Business Brand Management na MSMK – Madrid School of Marketing
- ◆ Doutora em Criatividade Aplicada na Universidade de Navarra
- ◆ Certificado em Sociologia pela Universidade de Salamanca
- ◆ Licenciatura em Economia pela Universidade de Salamanca
- ◆ Mestrado Executivo em Direção de Empresas de Moda pela na Universidade de Navarra

04

Estrutura e conteúdo

A TECH oferece aos seus alunos, com este Curso de Especialização, um completíssimo programa, que foi estruturado tendo em mente as necessidades acadêmicas dos *designers*, que também devem contar com uma especialização superior no âmbito da gestão empresarial, o que lhes permitirá terem mais êxito nos seus negócios, trazendo uma visão estratégica ao seu trabalho e melhorando o seu futuro laboral. Para isso, o programa foi estruturado pensando no estudo que os alunos levarão a cabo em autogestão.





“

Um completíssimo programa que o ajudará a melhorar as suas habilidades na Gestão de Indústrias Criativas”

Módulo 1. Proteção de produtos criativos e intangíveis

- 1.1. Proteção legal dos bens intangíveis
- 1.2. Propriedade intelectual I
- 1.3. Propriedade intelectual II
- 1.4. Propriedade intelectual III
- 1.5. Propriedade Industrial I Marcas
- 1.6. Propriedade Industrial II: Planos industriais
- 1.7. Propriedade Industrial III: Patentes e modelos de utilidade
- 1.8. Propriedade Intelectual e Industrial: Prática
- 1.9. Direito da Publicidade I
- 1.10. Direito da Publicidade II

Módulo 2. Gestão económica e financeira das empresas criativas

- 2.1. A necessária sustentabilidade económica
 - 2.1.1. A estrutura financeira de uma empresa criativa
 - 2.1.2. A contabilidade numa empresa criativa
 - 2.1.3. Triple balance
- 2.2. Receitas e despesas de uma empresa criativa hoje
 - 2.2.1. Contabilidade de custos
 - 2.2.2. Tipo de custos
 - 2.2.3. Afetação de custos
- 2.3. Taxas de lucro na empresa
 - 2.3.1. Margem de contribuição
 - 2.3.2. Ponto de equilíbrio
 - 2.3.3. Avaliar propostas alternativas
- 2.4. Investimento no setor criativo
 - 2.4.1. O investimento na indústria criativa
 - 2.4.2. Avaliação de um investimento
 - 2.4.3. O método NPV: valor atual líquido
- 2.5. A rentabilidade na indústria criativa
 - 2.5.1. Rentabilidade económica
 - 2.5.2. Rentabilidade do tempo
 - 2.5.3. Contabilidade financeira

- 2.6. Tesouraria: liquidez e solvência
 - 2.6.1. Fluxo de caixa
 - 2.6.2. Balanço e demonstração de resultados
 - 2.6.3. Liquidação e alavancagem
- 2.7. Fórmulas de financiamento atualmente no mercado criativo
 - 2.7.1. Fundos de capital de risco
 - 2.7.2. *Business Angels*
 - 2.7.3. Convites à apresentação de propostas e subvenções
- 2.8. Preços de produtos na indústria criativa
 - 2.8.1. Fixação de preços
 - 2.8.2. Lucro vs. Concorrência
 - 2.8.3. Estratégia de Preços
- 2.9. Estratégia de fixação de preços no setor criativo
 - 2.9.1. Tipos de estratégias de preços
 - 2.9.2. Vantagens
 - 2.9.3. Desvantagens
- 2.10. Orçamentos operacionais
 - 2.10.1. Ferramentas de planeamento estratégico
 - 2.10.2. Elementos incluídos no orçamento operacional
 - 2.10.3. Desenvolvimento e execução do orçamento operacional

Módulo 3. Gestão de consumidores ou utilizadores em empresas criativas

- 3.1. O utilizador no contexto atual
 - 3.1.1. A mudança do consumidor em tempos recentes
 - 3.1.2. A importância da Investigação
 - 3.1.3. Análise de tendências
- 3.2. Estratégia centrada nas pessoas
 - 3.2.1. A estratégia *Human Centric*
 - 3.2.2. Chaves e benefícios de ser *Human Centric*
 - 3.2.3. Casos de sucesso



- 3.3. Os dados na estratégia *Human Centric*
 - 3.3.1. Os dados na estratégia *Human Centric*
 - 3.3.2. O valor dos dados
 - 3.3.3. Vista 360° do cliente
- 3.4. Implantação da estratégia *Human Centric* na indústria criativa
 - 3.4.1. Transformar a informação dispersa em conhecimento do cliente
 - 3.4.2. Análise da oportunidade
 - 3.4.3. Estratégias e iniciativas de maximização
- 3.5. Metodologia *Human Centric*
 - 3.5.1. Da investigação à prototipagem
 - 3.5.2. Modelo de Duplo Diamante: processo e fases
 - 3.5.3. Ferramentas
- 3.6. *Design Thinking*
 - 3.6.1. O *Design Thinking*
 - 3.6.2. Metodologia
 - 3.6.3. Técnicas e ferramentas de *Design Thinking*
- 3.7. Posicionamento da marca na mente do utilizador
 - 3.7.1. A análise do Posicionamento
 - 3.7.2. Tipologia
 - 3.7.3. Metodologia e ferramentas
- 3.8. *Insights do utilizador* nas empresas criativas
 - 3.8.1. Os *insights* e a sua importância
 - 3.8.2. *Customer Journey* e a relevância do *Journey Map*
 - 3.8.3. Técnicas de investigação
- 3.9. Perfil dos utilizadores (arquétipos e *Buyer persona*)
 - 3.9.1. Arquétipos
 - 3.9.2. *Persona do comprador*
 - 3.9.3. Metodologia de análise
- 3.10. Recursos e técnicas de investigação
 - 3.10.1. Técnicas em contexto
 - 3.10.2. Técnicas de visualização e criação
 - 3.10.3. Técnicas de contraste de voz

05

Metodologia

Este programa de capacitação oferece uma forma diferente de aprendizagem. A nossa metodologia é desenvolvida através de um modo de aprendizagem cíclico: **o Relearning**. Este sistema de ensino é utilizado, por exemplo, nas escolas médicas mais prestigiadas do mundo e tem sido considerado um dos mais eficazes pelas principais publicações, tais como a *New England Journal of Medicine*.



“

Descubra o Relearning, um sistema que abandona a aprendizagem linear convencional para o levar através de sistemas de ensino cíclicos: uma forma de aprendizagem que provou ser extremamente eficaz, especialmente em disciplinas que requerem memorização”

Estudo de Caso para contextualizar todo o conteúdo

O nosso programa oferece um método revolucionário de desenvolvimento de competências e conhecimentos. O nosso objetivo é reforçar as competências num contexto de mudança, competitivo e altamente exigente.

“

Com a TECH pode experimentar uma forma de aprendizagem que abala as fundações das universidades tradicionais de todo o mundo”



Terá acesso a um sistema de aprendizagem baseado na repetição, com ensino natural e progressivo ao longo de todo o programa de estudos.



O estudante aprenderá, através de atividades de colaboração e casos reais, a resolução de situações complexas em ambientes empresariais reais.

Um método de aprendizagem inovador e diferente

Este programa da TECH é um programa de ensino intensivo, criado de raiz, que propõe os desafios e decisões mais exigentes neste campo, tanto a nível nacional como internacional. Graças a esta metodologia, o crescimento pessoal e profissional é impulsionado, dando um passo decisivo para o sucesso. O método do caso, a técnica que constitui a base deste conteúdo, assegura que a realidade económica, social e profissional mais atual é seguida.

“

O nosso programa prepara-o para enfrentar novos desafios em ambientes incertos e alcançar o sucesso na sua carreira”

O método do caso tem sido o sistema de aprendizagem mais amplamente utilizado pelas melhores faculdades do mundo. Desenvolvido em 1912 para que os estudantes de direito não só aprendessem o direito com base no conteúdo teórico, o método do caso consistia em apresentar-lhes situações verdadeiramente complexas, a fim de tomarem decisões informadas e valorizarem juízos sobre a forma de as resolver. Em 1924 foi estabelecido como um método de ensino padrão em Harvard.

Numa dada situação, o que deve fazer um profissional? Esta é a questão que enfrentamos no método do caso, um método de aprendizagem orientado para a ação. Ao longo do programa, os estudantes serão confrontados com múltiplos casos da vida real. Terão de integrar todo o seu conhecimento, investigar, argumentar e defender as suas ideias e decisões.

Relearning Methodology

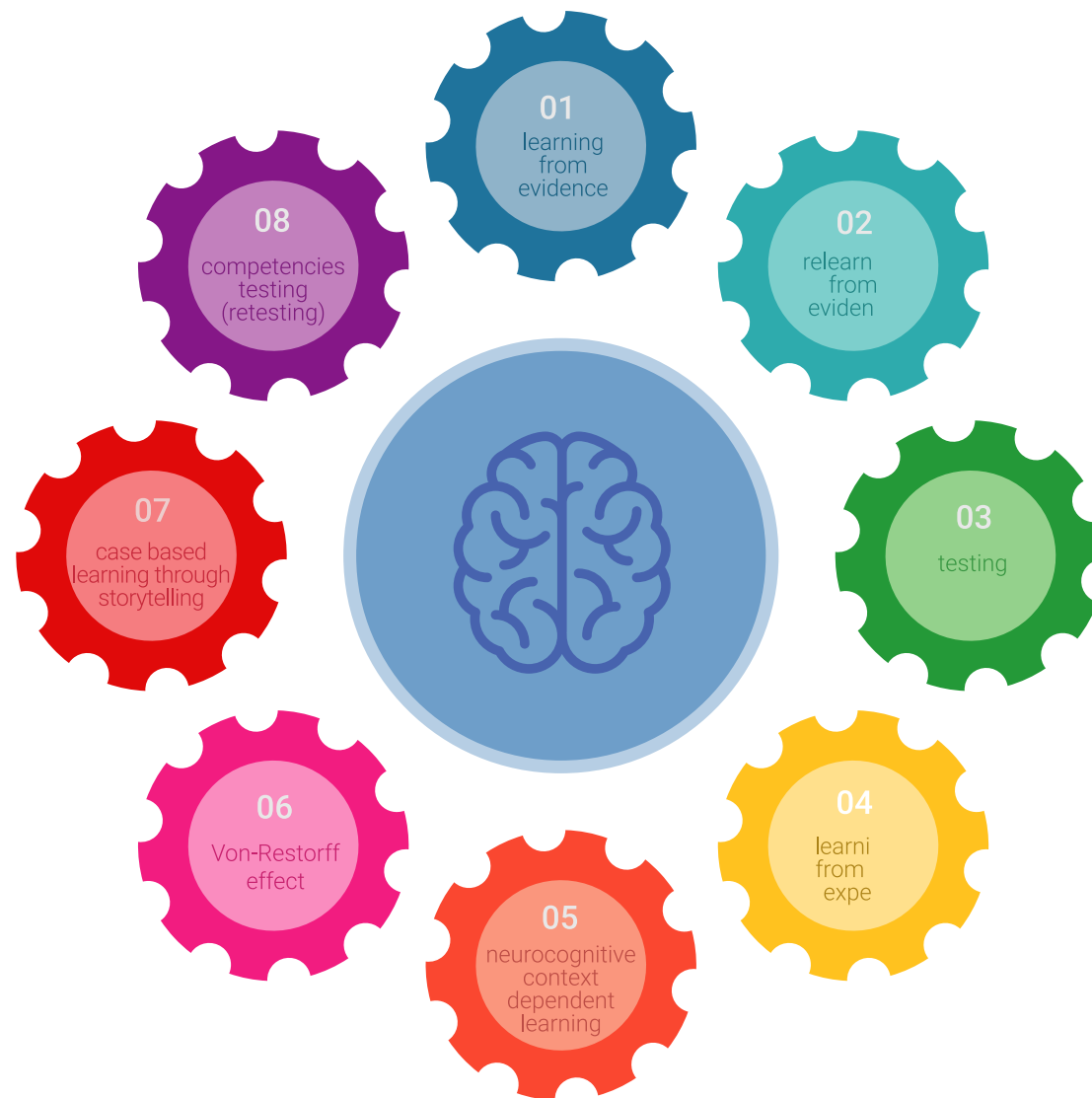
A TECH combina eficazmente a metodologia do Estudo de Caso com um sistema de aprendizagem 100% online baseado na repetição, que combina 8 elementos didáticos diferentes em cada lição.

Melhoramos o Estudo de Caso com o melhor método de ensino 100% online: o Relearning.

Em 2019, alcançámos os melhores resultados de aprendizagem de todas as universidades online do mundo.

Na TECH aprende- com uma metodologia de vanguarda concebida para formar os gestores do futuro. Este método, na vanguarda da pedagogia mundial, chama-se Relearning.

A nossa universidade é a única universidade de língua espanhola licenciada para utilizar este método de sucesso. Em 2019, conseguimos melhorar os níveis globais de satisfação dos nossos estudantes (qualidade de ensino, qualidade dos materiais, estrutura dos cursos, objetivos...) no que diz respeito aos indicadores da melhor universidade online do mundo.



No nosso programa, a aprendizagem não é um processo linear, mas acontece numa espiral (aprender, desaprender, esquecer e reaprender). Portanto, cada um destes elementos é combinado de forma concêntrica. Esta metodologia formou mais de 650.000 licenciados com sucesso sem precedentes em áreas tão diversas como a bioquímica, genética, cirurgia, direito internacional, capacidades de gestão, ciência do desporto, filosofia, direito, engenharia, jornalismo, história, mercados e instrumentos financeiros. Tudo isto num ambiente altamente exigente, com um corpo estudantil universitário com um elevado perfil socioeconómico e uma idade média de 43,5 anos.

O Relearning permitir-lhe-á aprender com menos esforço e mais desempenho, envolvendo-o mais na sua capacitação, desenvolvendo um espírito crítico, defendendo argumentos e opiniões contrastantes: uma equação direta ao sucesso.

A partir das últimas provas científicas no campo da neurociência, não só sabemos como organizar informação, ideias, imagens e memórias, mas sabemos que o lugar e o contexto em que aprendemos algo é fundamental para a nossa capacidade de o recordar e armazenar no hipocampo, para o reter na nossa memória a longo prazo.

Desta forma, e no que se chama Neurocognitive context-dependent e-learning, os diferentes elementos do nosso programa estão ligados ao contexto em que o participante desenvolve a sua prática profissional.



Este programa oferece o melhor material educativo, cuidadosamente preparado para profissionais:



Material de estudo

Todos os conteúdos didáticos são criados pelos especialistas que irão ensinar o curso, especificamente para o curso, para que o desenvolvimento didático seja realmente específico e concreto.

Estes conteúdos são depois aplicados ao formato audiovisual, para criar o método de trabalho online da TECH. Tudo isto, com as mais recentes técnicas que oferecem peças de alta-qualidade em cada um dos materiais que são colocados à disposição do aluno.



Masterclasses

Existem provas científicas sobre a utilidade da observação por terceiros especializada.

O denominado Learning from an Expert constrói conhecimento e memória, e gera confiança em futuras decisões difíceis.



Práticas de aptidões e competências

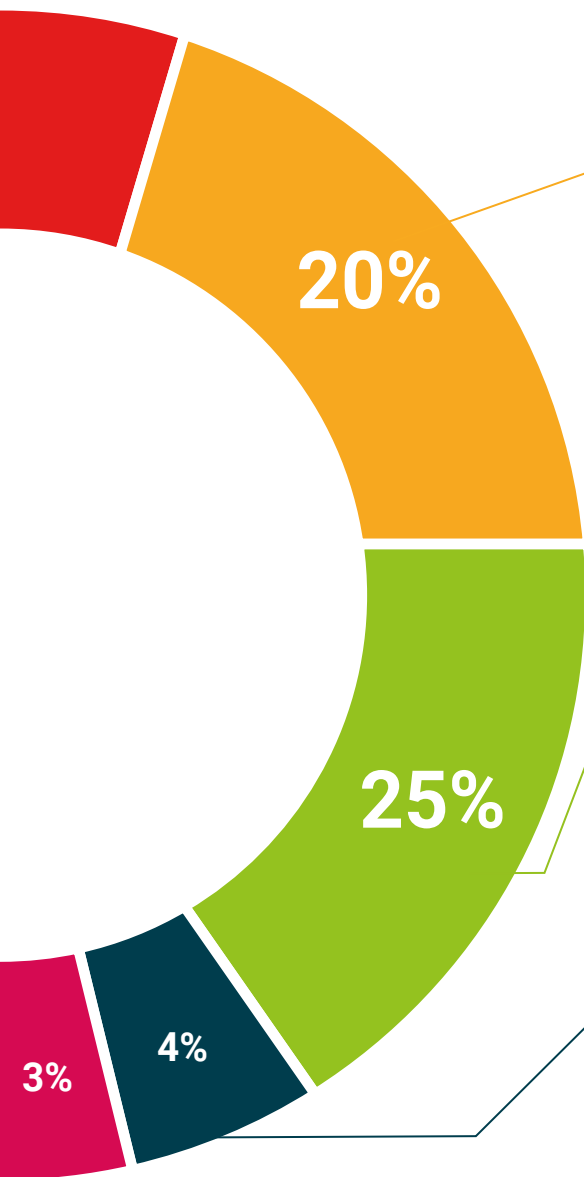
Realizarão atividades para desenvolver competências e aptidões específicas em cada área temática. Práticas e dinâmicas para adquirir e desenvolver as competências e capacidades que um especialista necessita de desenvolver no quadro da globalização em que vivemos.



Leituras complementares

Artigos recentes, documentos de consenso e diretrizes internacionais, entre outros. Na biblioteca virtual da TECH o aluno terá acesso a tudo o que necessita para completar a sua capacitação.





Case studies

Completarão uma seleção dos melhores estudos de casos escolhidos especificamente para esta situação. Casos apresentados, analisados e instruídos pelos melhores especialistas na cena internacional.



Resumos interativos

A equipa da TECH apresenta os conteúdos de uma forma atrativa e dinâmica em comprimidos multimédia que incluem áudios, vídeos, imagens, diagramas e mapas conceituais a fim de reforçar o conhecimento.

Este sistema educativo único para a apresentação de conteúdos multimédia foi premiado pela Microsoft como uma "História de Sucesso Europeu".



Testing & Retesting

Os conhecimentos do aluno são periodicamente avaliados e reavaliados ao longo de todo o programa, através de atividades e exercícios de avaliação e auto-avaliação, para que o aluno possa verificar como está a atingir os seus objetivos.



06

Certificação

O Curso de Especialização em Gestão de Indústrias Criativas garante, para além de um conteúdo mais rigoroso e atualizado, o acesso a um Curso de Especialização emitido pela TECH Universidade Tecnológica.



“

Conclua este plano de estudos com sucesso e receba o seu certificado sem sair de casa e sem burocracias”

Este **Curso de Especialização em Gestão de Indústrias Criativas** conta com o conteúdo educacional mais completo e atualizado do mercado.

Uma vez aprovadas as avaliações, o aluno receberá por correio, com aviso de receção, o certificado* correspondente ao título de **Curso de Especialização** emitido pela **TECH Universidade Tecnológica**.

O certificado emitido pela **TECH Universidade Tecnológica** expressará a qualificação obtida no Mestrado Próprio, atendendo aos requisitos normalmente exigidos pelas bolsas de emprego, concursos públicos e avaliação de carreiras profissionais.

Certificação: **Curso de Especialização em Gestão de Indústrias Criativas**

ECTS: **18**

Carga horária: **450 horas**



*Apostila de Haia: Caso o aluno solicite que o seu certificado seja apostilado, a TECH EDUCATION providenciará a obtenção do mesmo a um custo adicional.



Curso de Especialização Gestão de Indústrias Criativas

- » Modalidade: online
- » Duração: 6 meses
- » Certificação: TECH Universidade Tecnológica
- » Créditos: 18 ECTS
- » Horário: ao seu próprio ritmo
- » Exames: online

Curso de Especialização

Gestão de Indústrias Criativas

