

# Capacitación Práctica

## Asesoría Fiscal a Empresas



**tech** universidad  
FUNDEPOS

Capacitación Práctica  
Asesoría Fiscal a Empresas

# Índice

01

Introducción

---

*pág. 4*

02

¿Por qué cursar esta  
Capacitación Práctica?

---

*pág. 6*

03

Objetivos

---

*pág. 8*

04

Planificación  
de la enseñanza

---

*pág. 12*

05

¿Dónde puedo hacer la  
Capacitación Práctica?

---

*pág. 14*

06

Condiciones generales

---

*pág. 16*

07

Titulación

---

*pág. 18*

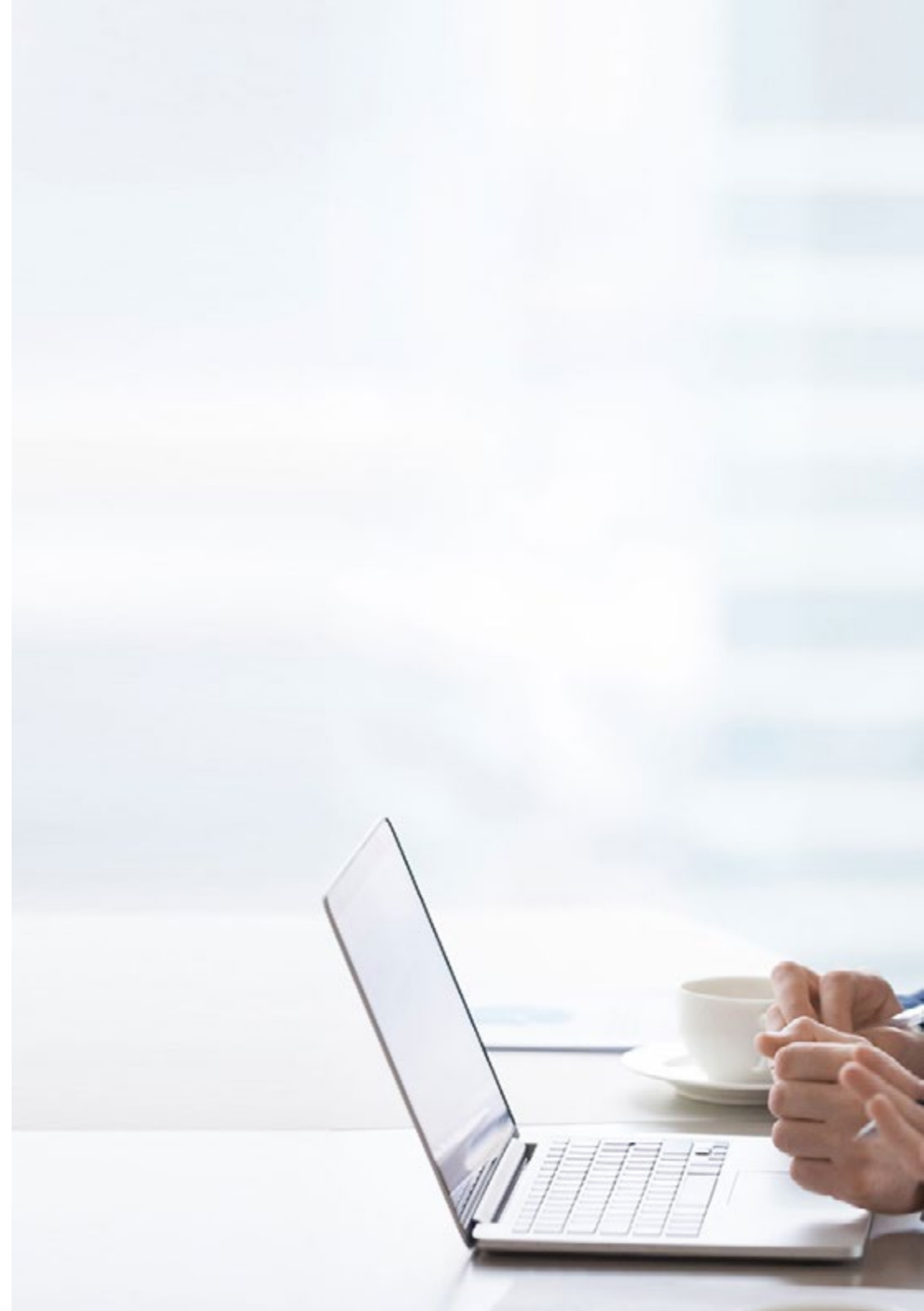
# 01

## Introducción

La Asesoría Fiscal desempeña un papel fundamental en el éxito y la sostenibilidad de las empresas en el entorno económico actual. En un contexto organizacional cada vez más globalizado, las instituciones se enfrentan a una serie de desafíos que requieren un asesoramiento estratégico para optimizar su carga impositiva, cumplir con las obligaciones fiscales y minimizar los riesgos. Frente a esta situación, los profesionales requieren mantenerse a la vanguardia de las últimas técnicas de planificación fiscal con el objetivo de ayudar a sus clientes a alcanzar tanto sus objetivos financieros como fiscales. Por ello, TECH Universidad FUNDEPOS ha creado la presente titulación, en la que en 3 semanas los especialistas se integrarán a un experimentado equipo en materia de Asesoría Fiscal a Empresas.

“

*Mediante esta Capacitación Práctica, implementarás estrategias fiscales vanguardistas para optimizar la carga impositiva de las empresas de manera legal y ética”*





La fiscalidad internacional constituye un aspecto crucial en la gestión financiera y operativa de las empresas multinacionales. Según datos del Fondo Monetario Internacional, más del 60% del comercio mundial se realiza entre empresas afiliadas dentro de las mismas empresas multinacionales, lo que destaca la importancia de una gestión eficaz de la carga impositiva en un entorno transfronterizo. Ante esto, la Asesoría Fiscal a Empresas desempeña un papel fundamental en la planificación y gestión de la estructura fiscal de las empresas, así como en el cumplimiento de las normativas fiscales.

Dado este escenario, TECH Universidad FUNDEPOS lanza un revolucionario programa que consiste en una estancia práctica de 120 horas en una institución de referencia en el campo de la Asesoría Fiscal a Empresas. Así, a lo largo de 3 semanas, los egresados formarán parte de un equipo de especialistas del máximo nivel, con los que llevará a cabo actividades relacionadas con este ámbito. Gracias a esto, el alumnado incorporará a su praxis diaria las técnicas más avanzadas en ámbitos como la aplicación de los tributos, constitución de empresas o impuesto sobre sociedades. Asimismo, los alumnos adquirirán competencias avanzadas para analizar situaciones fiscales complejas, identificar riesgos y desarrollar soluciones estratégicas para optimizar la carga impositiva de las empresas. De este modo, los egresados experimentarán un notable salto de calidad en su trayectoria profesional.

A lo largo de todo el itinerario académico, el alumnado contará con el apoyo de un tutor adjunto. Este profesional velará por el cumplimiento de todos los requisitos para los cuales se ha diseñado la presente Capacitación Práctica. En esta misma línea, este especialista se encargará de resolver las dudas que los alumnos puedan tener y les brindará un asesoramiento personalizado adaptado a sus necesidades individuales. Sin duda, una experiencia de alta intensidad que expandirá significativamente los horizontes profesionales de los asesores fiscales.

# 02

## ¿Por qué cursar esta Capacitación Práctica?

La Asesoría Fiscal a Empresas se ha convertido en un sector altamente demandado, debido a la necesidad que tienen las empresas de cumplir con regulaciones estrictas y la búsqueda de técnicas de optimización fiscal. Para aprovechar al máximo estas oportunidades laborales, los asesores fiscales necesitan incorporar a su praxis los procedimientos más innovadores en ámbitos como la revisión en materia tributaria. Ante esto, TECH Universidad FUNDEPOS ha diseñado un producto único en el panorama pedagógico actual, que permitirá a los especialistas adentrarse en una entidad de referencia durante 3 semanas. De este modo, los profesionales disfrutarán de un aprendizaje con utilidad real y adaptado a sus necesidades.



*TECH Universidad FUNDEPOS te da la oportunidad de adentrarte en una empresa de prestigio focalizada en la Asesoría Fiscal a Empresas, donde analizarás las últimas técnicas en este sector”*

### **1. Actualizarse a partir de la última tecnología disponible**

Las nuevas tecnologías están teniendo un impacto significativo en el campo de la Asesoría Fiscal a Empresas, mejorando la eficiencia operativa, la calidad del servicio y la capacidad de ofrecer soluciones fiscales más avanzadas. Por ejemplo, los sistemas de gestión de la información permiten a los expertos almacenar, organizar y acceder a documentos fiscales de forma segura a la par que eficiente. Con el objetivo de acercar a los profesionales a esta tecnología, TECH Universidad FUNDEPOS presenta esta Capacitación Práctica, donde los egresados se adentrarán en un entorno de trabajo de vanguardia y accederá a las herramientas tecnológicas innovadoras en este campo.

### **2. Profundizar a partir de la experiencia de los mejores especialistas**

Durante su estancia práctica, los egresados tendrán el apoyo de un equipo de trabajo multidisciplinar integrado por profesionales altamente especializados en Asesoría Fiscal a Empresa. Estos expertos transmitirán al alumnado las últimas tendencias en ámbitos como la constitución de la empresa, la aplicación de los tributos o la gestión del impuesto sobre sociedades. De este modo, el alumnado disfrutará de una completa puesta al día que expandirá notablemente sus perspectivas laborales.

### **3. Adentrarse en entornos profesionales de primera**

TECH Universidad FUNDEPOS elige de forma rigurosa todos los centros disponibles para la realización de sus Capacitaciones Prácticas. Gracias a este esfuerzo, los egresados accederán a una institución de primera categoría que se dedica a labores de Administración y Gestión Pública. De este modo, el alumnado incorporará a su praxis diaria las últimas innovaciones que se han producido en este campo y expandirán sus perspectivas profesionales.



#### **4. Llevar lo adquirido a la práctica diaria desde el primer momento**

El mercado académico actual está repleto de programas universitarios poco adaptados al quehacer diario de los especialistas. Además, exigen elevadas horas de carga lectiva, muchas veces poco compatibles con la vida profesional del alumnado. Lejos de esto, TECH Universidad FUNDEPOS ofrece un nuevo modelo de aprendizaje, 100% práctico, que permite ponerse al frente de procedimientos de última generación en el campo de la Asesoría Fiscal a Empresas.

#### **5. Expandir las fronteras del conocimiento**

TECH Universidad FUNDEPOS proporciona a los alumnos la oportunidad de realizar la presente Capacitación Práctica en compañías de envergadura internacional. De esta manera, los egresados podrán expandir sus fronteras y ponerse al día con los mejores profesionales, que ejercen su labor en reconocidas entidades dedicadas a la Asesoría Fiscal a Empresas.



*Tendrás una inmersión práctica total en el centro que tú mismo elijas”*

# 03

## Objetivos

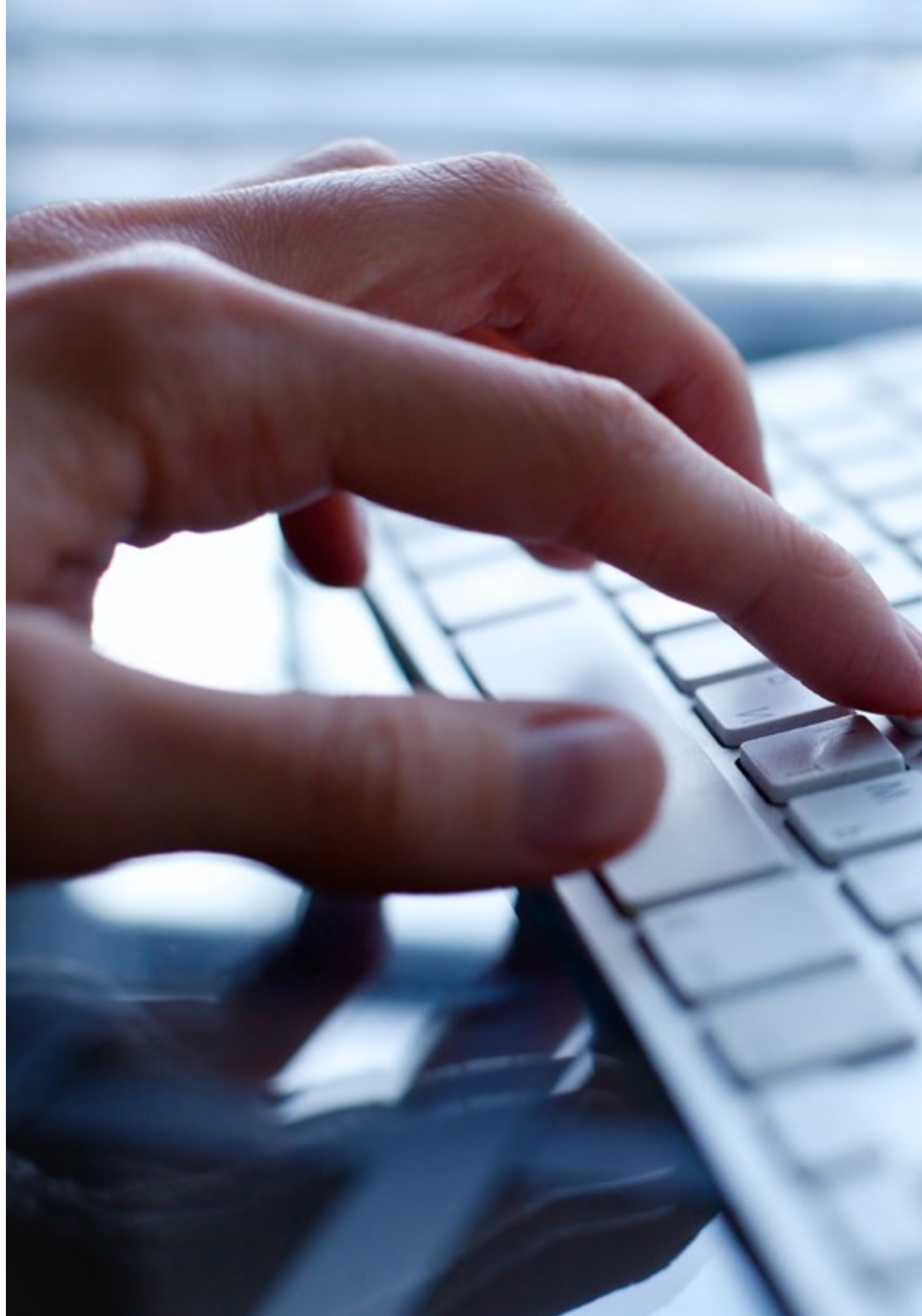
Mediante esta Capacitación Práctica, los egresados desarrollarán las competencias necesarias para ejercer como asesores fiscales altamente cualificados y contribuir al éxito de las empresas en un entorno fiscal cada vez más complejo. Al mismo tiempo, los profesionales serán capaces de evaluar situaciones fiscales difíciles e identificar riesgos. De este modo, los especialistas diseñarán e implementarán estrategias fiscales efectivas para las entidades. También los profesionales aplicarán la legislación fiscal de manera efectiva en situaciones empresariales concretas, asegurando el cumplimiento normativo y la optimización fiscal.



### Objetivos generales

---

- ♦ Acceder de primera mano al aprendizaje del tratamiento tributario de las empresas, abordando el régimen básico de toda empresa, independientemente de su forma jurídica
- ♦ Disponer de los conocimientos necesarios para realizar un manejo preciso sobre cómo actuar ante las obligaciones fiscales impuestas a la empresa







### Objetivos específicos

---

- ◆ Conocer los distintos tributos exigidos a lo largo de la vida de la empresa, tanto por la obtención de rentas como por la realización de operaciones o por el ejercicio de la actividad
- ◆ Identificar los impuestos aplicables a la transmisión de la empresa en función del tipo de operación por la que se lleve a cabo
- ◆ Conseguir un manejo fluido en la legislación, la doctrina administrativa y la jurisprudencia en la materia
- ◆ Conocer los caracteres generales del Impuesto sobre Sociedades, en el régimen general
- ◆ Ser capaz de determinar el Impuesto sobre Sociedades en los casos de aplicación de un régimen especial
- ◆ Ser capaz de hacer los ajustes derivados de una fusión, una escisión, un canje de valores o una aportación no dineraria
- ◆ Entender los requisitos para la aplicación del régimen especial de fusiones
- ◆ Poder realizar la comunicación del régimen de fusiones
- ◆ Aprender cómo calcular los incentivos fiscales a las empresas de reducida dimensión, y cuando se pueden aplicar
- ◆ Conocer el régimen fiscal de las cooperativas, cuando es aplicable y las consecuencias de su pérdida
- ◆ Aplicar los ajustes a las cooperativas en el Impuesto sobre Sociedades, derivados de su régimen especial

- ♦ Conocer los distintos hechos imponible del impuesto, los supuestos de no sujeción y las exenciones aplicables, así como las reglas generales y especiales para la cuantificación de la base imponible
- ♦ Conocer las normas sobre devengo del impuesto para las distintas operaciones
- ♦ Manejar con destreza las reglas de localización de las operaciones
- ♦ Aprender a determinar la sujeción pasiva del IVA
- ♦ Aprender a utilizar las herramientas que la AEAT pone a nuestro servicio en relación con la calificación de operaciones en el IVA
- ♦ Conocer los distintos tipos de gravamen del IVA
- ♦ Aprender las normas sobre repercusión del IVA y sus requisitos, con especial hincapié en la facturación en papel y por medios telemáticos
- ♦ Aprender a manejar el SII para la gestión de las facturas y el contenido de los libros registro
- ♦ Conocer los requisitos y límites de la deducción
- ♦ Aprender a liquidar el IVA en régimen general y en régimen de prorata
- ♦ Conocer las normas sobre rectificación y regularización de cuotas del IVA
- ♦ Conocer las obligaciones formales y de gestión del impuesto y ser capaz de confeccionar una autoliquidación
- ♦ Aprender a manejar la información de la AEAT y la doctrina administrativa y jurisprudencial en torno al impuesto



- ♦ Conocer los distintos regímenes especiales del impuesto, su carácter voluntario u obligatorio y los requisitos subjetivos y objetivos para su aplicación
- ♦ Conocer las obligaciones formales y materiales de cada uno de ellos
- ♦ Entender la dinámica de los impuestos especiales
- ♦ Conocer la peculiar gestión de los impuestos de fabricación
- ♦ Comprender la forma de cálculo de los diversos impuestos especiales
- ♦ Ser capaz de liquidar estos impuestos

“

*Esta Capacitación práctica te da la oportunidad de desenvolverte en un escenario de trabajo real, con la garantía de una institución a la vanguardia tecnológica”*

# 04

## Planificación de la enseñanza

La Capacitación Práctica de este programa en Asesoría Fiscal a Empresas está conformada por una estancia práctica en una institución de referencia, de 3 semanas de duración, de lunes a viernes con jornadas de 8 horas consecutivas de enseñanza práctica al lado de un especialista adjunto. Durante este itinerario académico, los egresados se incorporarán a un equipo de trabajo multidisciplinar y participará de manera activa en los diferentes proyectos en los que la organización este involucrada.

En esta propuesta de capacitación, de carácter completamente práctico, las actividades están dirigidas al desarrollo y perfeccionamiento de las competencias necesarias para la prestación de servicios de Asesoría Fiscal a Empresas y que están orientadas a la capacitación específica para el ejercicio de la actividad.

Sin duda, el alumnado se encuentra ante una excelente oportunidad para ampliar su desarrollo profesional en un escenario de trabajo real. De este modo, los egresados accederán a instalaciones de primer nivel, equipada con los recursos tecnológicos necesarios para desempeñar sus diferentes labores de manera eficiente.

La enseñanza práctica se realizará con la participación activa del estudiante desempeñando las actividades y procedimientos de cada área de competencia (aprender a aprender y aprender a hacer), con el acompañamiento y guía de los profesores y demás compañeros de entrenamiento que faciliten el trabajo en equipo y la integración multidisciplinar como competencias transversales para la praxis de Asesoría Fiscal a Empresas (aprender a ser y aprender a relacionarse).

Los procedimientos descritos a continuación serán la base de la parte práctica de la capacitación, y su realización estará sujeta a la disponibilidad propia del centro y su volumen de trabajo, siendo las actividades propuestas las siguientes:



*Llevarás a cabo tu Capacitación Práctica en una entidad de primera categoría, equipada con las herramientas tecnológicas necesarias para desempeñar tu labor de forma eficiente”*



Módulo	Actividad Práctica
<b>Establecimiento de la institución y responsabilidades</b>	Examinar los requisitos legales y fiscales para la constitución de la empresa, obteniendo las licencias necesarias
	Brindar asesoramiento sobre el capital social mínimo requerido, así como la distribución de acciones o participaciones entre los socios fundadores
	Implementar los procedimientos internos requeridos para garantizar el cumplimiento continuo de los deberes formales de la empresa (entre los que destacan la retención de impuestos, la presentación de informes financieros y la documentación de transacciones comerciales)
	Actualizar de manera periódica los registros contables y fiscales de la compañía para garantizar el cumplimiento normativo
<b>Impuesto de Sociedades</b>	Desarrollar estrategias fiscales que aprovechen al máximo las deducciones y créditos fiscales disponibles
	Recopilar la información financiera y contable necesaria para preparar la declaración de impuestos sobre sociedades
	Llevar a cabo auditorías fiscales que aseguren la exactitud y el cumplimiento de las declaraciones fiscales
	Preparar tanto la documentación como los argumentos necesarios para respaldar la posición de la empresa en casos de controversia fiscal
<b>Tributos especiales</b>	Proporcionar asesoramiento sobre los requisitos de registro para los impuestos especiales y medioambientales, gestionando el proceso de registro de la empresa ante las autoridades fiscales correspondientes
	Coordinar las auditorías externas realizadas por las autoridades fiscales y proporcionar la documentación necesaria durante el proceso
	Identificar oportunidades para optimizar la gestión fiscal de la compañía mediante la aplicación de exenciones, reducciones de impuestos y otros beneficios fiscales disponibles en el marco legal
	Representar a la institución en disputas fiscales y resolver controversias de manera eficiente
<b>Impuesto sobre el Valor Añadido (IVA)</b>	Evaluar la naturaleza de las operaciones comerciales de la empresa, a fin de determinar si están sujetas al IVA
	Establecer procedimientos para la óptima contabilización y gestión del IVA, incluyendo tanto la emisión de facturas de venta como las facturas de compra
	Calcular con precisión el IVA recaudado en las ventas y el IVA soportado en las compras, así como determinar el saldo a pagar o recuperar
	Efectuar auditorías internas periódicas con el objetivo de verificar el cumplimiento normativo del IVA y detectar posibles irregularidades o errores

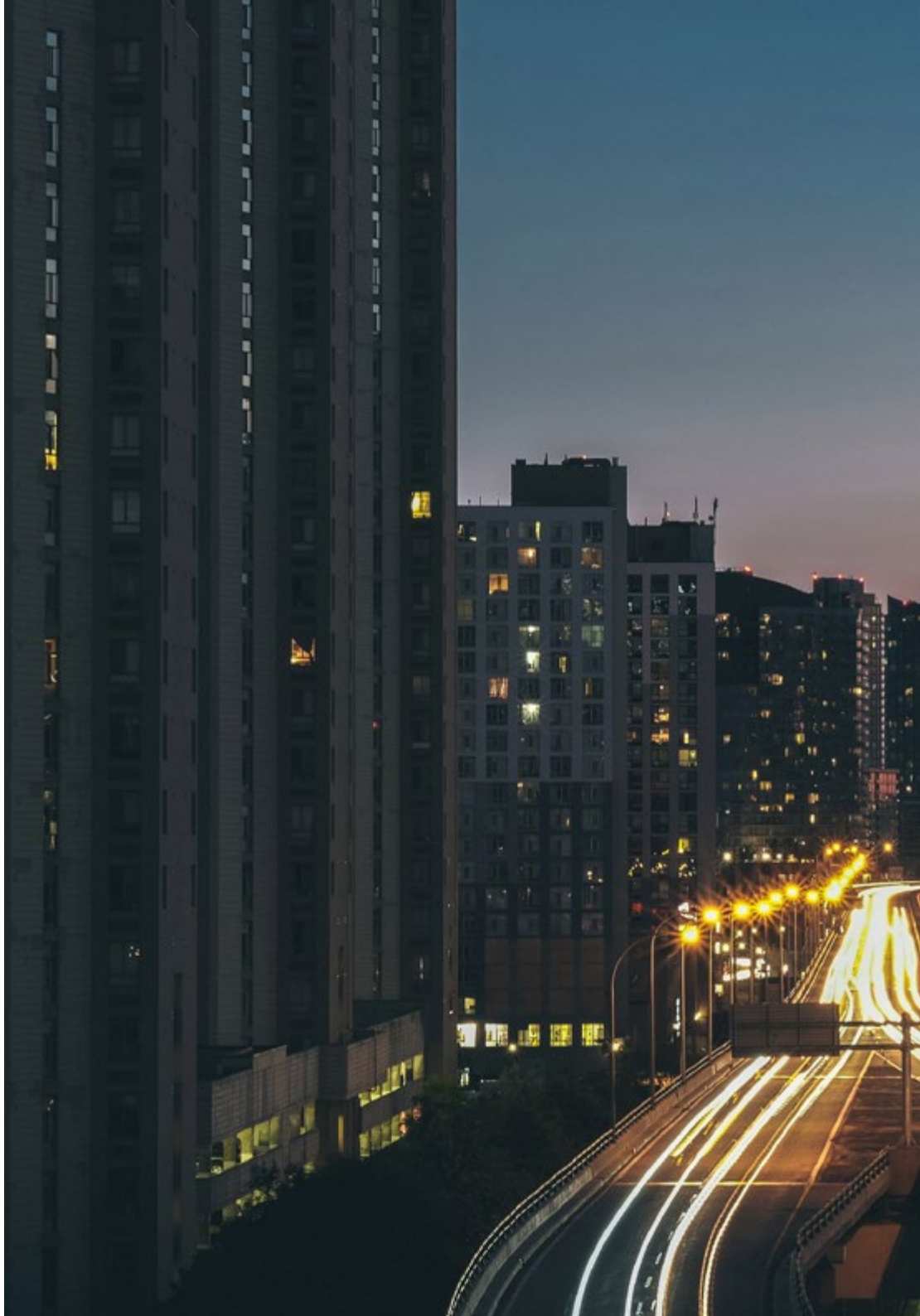
# 05

## ¿Dónde puedo hacer la Capacitación Práctica?

La filosofía de TECH Universidad FUNDEPOS consiste en brindar itinerarios académicos de elevada calidad, por lo que ofrece al alumnado la oportunidad de realizar esta Capacitación Práctica en diferentes instituciones alrededor de la geografía nacional. De este modo, los asesores fiscales se encuentran ante una experiencia única para crecer a nivel profesional junto a los mejores especialistas en materia de Asesoría Fiscal a Empresas.

“

*Realizarás tu estancia práctica en una entidad de prestigio, donde te incorporarás a un equipo compuesto por profesionales en Asesoría Fiscal a Empresas”*





## Asesoría Fiscal a Empresas | 15 **tech**

El alumno podrá cursar esta capacitación en los siguientes centros:



Derecho

### Sánchez Butrón Abogados

País: España  
Ciudad: Alicante

Dirección: Plaza de los Luceros, Placa de los Luceros, 17, 03004

Servicios multidisciplinares, para atender necesidades legales, derecho, economía y administración vigentes, de forma personalizada

#### Capacitaciones prácticas relacionadas:

- Administración y Gestión Pública
- Asesoría Fiscal a Empresas



*Conocerás de primera mano la realidad laboral del área, en un entorno exigente y gratificante”*

# 06

## Condiciones generales

### Seguro de responsabilidad civil

La máxima preocupación de esta institución es garantizar la seguridad tanto de los profesionales en prácticas como de los demás agentes colaboradores necesarios en los procesos de capacitación práctica en la empresa. Dentro de las medidas dedicadas a lograrlo, se encuentra la respuesta ante cualquier incidente que pudiera ocurrir durante todo el proceso de enseñanza-aprendizaje.

Para ello, esta entidad educativa se compromete a contratar un seguro de responsabilidad civil que cubra cualquier eventualidad que pudiera surgir durante el desarrollo de la estancia en el centro de prácticas.

Esta póliza de responsabilidad civil de los profesionales en prácticas tendrá coberturas amplias y quedará suscrita de forma previa al inicio del periodo de la capacitación práctica. De esta forma el profesional no tendrá que preocuparse en caso de tener que afrontar una situación inesperada y estará cubierto hasta que termine el programa práctico en el centro.





## Condiciones Generales de la Capacitación Práctica

Las condiciones generales del acuerdo de prácticas para el programa serán las siguientes:

**1. TUTORÍA:** durante la Capacitación Práctica el alumno tendrá asignados dos tutores que le acompañarán durante todo el proceso, resolviendo las dudas y cuestiones que pudieran surgir. Por un lado, habrá un tutor profesional perteneciente al centro de prácticas que tendrá como fin orientar y apoyar al alumno en todo momento. Por otro lado, también tendrá asignado un tutor académico, cuya misión será la de coordinar y ayudar al alumno durante todo el proceso resolviendo dudas y facilitando todo aquello que pudiera necesitar. De este modo, el profesional estará acompañado en todo momento y podrá consultar las dudas que le surjan, tanto de índole práctica como académica.

**2. DURACIÓN:** el programa de prácticas tendrá una duración de tres semanas continuadas de formación práctica, distribuidas en jornadas de 8 horas y cinco días a la semana. Los días de asistencia y el horario serán responsabilidad del centro, informando al profesional debidamente y de forma previa, con suficiente tiempo de antelación para favorecer su organización.

**3. INASISTENCIA:** en caso de no presentarse el día del inicio de la Capacitación Práctica, el alumno perderá el derecho a la misma sin posibilidad de reembolso o cambio de fechas. La ausencia durante más de dos días a las prácticas sin causa justificada/médica, supondrá la renuncia de las prácticas y, por tanto, su finalización automática. Cualquier problema que aparezca durante el transcurso de la estancia se tendrá que informar debidamente y de forma urgente al tutor académico.

**4. CERTIFICACIÓN:** el alumno que supere la Capacitación Práctica recibirá un certificado que le acreditará la estancia en el centro en cuestión.

**5. RELACIÓN LABORAL:** la Capacitación Práctica no constituirá una relación laboral de ningún tipo.

**6. ESTUDIOS PREVIOS:** algunos centros podrán requerir certificado de estudios previos para la realización de la Capacitación Práctica. En estos casos, será necesario presentarlo al departamento de prácticas de TECH Universidad FUNDEPOS para que se pueda confirmar la asignación del centro elegido.

**7. NO INCLUYE:** la Capacitación Práctica no incluirá ningún elemento no descrito en las presentes condiciones. Por tanto, no incluye alojamiento, transporte hasta la ciudad donde se realicen las prácticas, visados o cualquier otra prestación no descrita.

No obstante, el alumno podrá consultar con su tutor académico cualquier duda o recomendación al respecto. Este le brindará toda la información que fuera necesaria para facilitarle los trámites.

# 07 Titulación

El programa de la **Capacitación Práctica en Asesoría Fiscal a Empresas** es el más completo del panorama académico actual. A su egreso, el estudiante recibirá un diploma universitario emitido por TECH Universidad Tecnológica, y otro por Universidad FUNDEPOS.

Estos títulos de formación permanente y actualización profesional de TECH Universidad Tecnológica y Universidad FUNDEPOS garantizan la adquisición de competencias en el área de conocimiento, otorgando un alto valor curricular al estudiante que supere las evaluaciones y acredite el programa tras cursarlo en su totalidad.

Este doble reconocimiento, de dos destacadas instituciones universitarias, suponen una doble recompensa a una formación integral y de calidad, asegurando que el estudiante obtenga una certificación reconocida tanto a nivel nacional como internacional. Este mérito académico le posicionará como un profesional altamente capacitado y preparado para enfrentar los retos y demandas en su área profesional.

Título: **Capacitación Práctica en Asesoría Fiscal a Empresas**

Duración: **3 semanas**

Asistencia: **de lunes a viernes, turnos de 8 horas consecutivas**



salud futuro  
confianza personas  
educación información tutores  
garantía acreditación enseñanza  
instituciones tecnología aprendizaje  
comunidad compromiso  
atención personalizada innovación  
conocimiento presente calidad  
desarrollo web formación  
aula virtual idiomas

**tech** universidad  
FUNDEPOS

Capacitación Práctica  
Asesoría Fiscal a Empresas

# Capacitación Práctica

## Asesoría Fiscal a Empresas