

ماجستير خاص

جراحة عظام الوجه والأسنان



الجامعة  
التكنولوجية **tech**

ماجستير خاص

جراحة عظام الوجه والأسنان

طريقة التدريس: عبر الإنترنت

المدة: 12 شهراً

المؤهل العلمي: TECH الجامعة التكنولوجية

عدد الساعات الدراسية: 1.500 ساعة

رابط الدخول للموقع: [www.techtitute.com/ae/dentistry/professional-master-degree/master-dentofacial-orthopedics](http://www.techtitute.com/ae/dentistry/professional-master-degree/master-dentofacial-orthopedics)

# الفهرس

01

المقدمة

صفحة. 4

02

الأهداف

صفحة. 8

03

الكفاءات

صفحة. 14

04

هيكل إدارة الدورة التدريبية

صفحة. 18

05

هيكل ومحتوى الدورة التدريبية

صفحة. 22

06

المنهجية

صفحة. 28

07

المؤهل العلمي

صفحة. 36

جراحة عظام الوجه والأسنان أو أسنان الفك العلوي هي إحدى تخصصات طب الأسنان التي تدرس تطور الوجه وعلاقته مع الأسنان. هي الجزء المتخصص في علاج كل حالات سوء الإطباق الناتجة بسبب تغييرات أو اضطرابات في نمو الأقواس السنية و عظام الفك العلوي. بفضل هذا البرنامج في جراحة عظام الوجه والأسنان، المهني المتخصص سيتمكن من الخوض في معارف الأدوات الجديدة المتقدمة لتقديم علاجات أكثر تخصصاً لمرضاه.



يجب على أطباء الأسنان مواكبة آخر التطورات في مجال جراحة عظام الوجه والأسنان لكي يقدموا علاجات أكثر دقة لمرضاهم



هذا الماجستير الخاص في جراحة عظام الوجه والأسنان يحتوي على البرنامج العلمي الأكثر اكتمالا وحدائة في السوق. ومن أبرز الميزات:

- ♦ تطوير الحالات العملية التي يقدمها خبراء في جراحة عظام الوجه والأسنان
- ♦ المحتويات البيانية و التخطيطية و العملية بشكل بارز التي يتم تصورها من خلالها ، تجمع المعلومات العلمية و العملية حول تلك التخصصات الطبية التي لا غنى عنها في الممارسة المهنية
- ♦ آخر المستجدات حول جراحة عظام الوجه والأسنان
- ♦ التدريبات العملية حيث يتم إجراء عملية التقييم الذاتي لتحسين التعليم
- ♦ تركيزها الخاص على المنهجيات المبتكرة في جراحة عظام الوجه والأسنان
- ♦ الدروس النظرية ، أسئلة للخبراء ، منتديات مناقشة حول موضوعات مثيرة للجدل وأعمال التفكير الفردي
- ♦ توفر المحتوى من أي جهاز ثابت أو محمول متصل إلى الإنترنت

من بين أهداف جراحة عظام الأسنان والوجه تصحيح عرض الفكين، طولهما أو ارتفاعهما ؛ تحفيز أو تثبيط نمو الفك العلوي عند حدوث اضطرابات فيه ؛ أو أفضل انبثاق للأسنان. ولكن هناك حالات شاذة أخرى يمكن منعها أو علاجها بفضل هذا التخصص ، مثل تقليل أو التخلص من تراكب الأسنان ؛ تصحيح عادات مثل المص الرقمي، البلع غير النمطي ، أو مشاكل عدم التناسق ، بالإضافة إلى السماح بالحفاظ على الفراغات للأسنان الدائمة التي لم تنبثق بعد.

هذا الماجستير الخاص في جراحة عظام الوجه والأسنان سيسمح للطلاب بإجراء مراجعة في المعارف الرئيسية في نمو القحف الوجهي ومعرفة أفضل الطرق لتوجيه النمو غير الطبيعي من أجل تصحيح سوء التوضع السني والوجهي.

هذا التدريب يتميز بترتيبه وتقسيمه بمواد نظرية، أمثلة عملية موجهة في كل الوحدات النمطية، مقاطع الفيديو التحفيزية و التوضيحية. مما يسمح بإدارة سريرية مباشرة، التي توجه كلاً من المهني وكل طاقم عمله إلى التشخيص، العلاج والمحافظة على المرضى العملاء.

وبهذه الطريقة ، سيتم شرح الأجهزة الوظيفية الأكثر استخداماً وفعالية للطلاب، من الموسعات، الفواصل والأجهزة المتقدمة ، مروراً بأحدث التطورات في العلاج باستخدام التقويم الشفاف.

باختصار، الهدف هو أن يكون الطالب ، وبعد الانتهاء من درجة الماجستير الخاص، قادراً على إجراء تشخيص كامل لاضطرابات النمو الموجودة لدى المرضى، ومعهم إجراء علاج فعال يتناسب مع احتياجات المريض.

وسّع معلوماتك من خلال هذا البرنامج الماجستير الخاص في جراحة عظام الوجه والأسنان”



لا تتردد في الحصول على هذا التدريب معنا والتحسين من تدريبك اليومي.

قد يكون هذا الماجستير شهادة خاصة أفضل استثمار يمكنك القيام به في اختيار برنامج تحديتي لسببين: بالإضافة إلى تحديث معرفتك في جراحة عظام الوجه والأسنان ، ستحصل على شهادة من TECH الجامعة التكنولوجية ”

ستسمح لك درجة الماجستير شهادة خاصة عبر الإنترنت بنسبة 100% بدمج دراستك مع عملك المهني مع زيادة معرفتك في هذا المجال.

تضم ، في هيئتها التدريسية ، متخصصين ينتمون إلى مجال تقويم الأسنان وجراحة عظام الوجه والأسنان ، والذين يصبون خبراتهم العملية في هذا التدريب ، بالإضافة إلى متخصصين معترف بهم ينتمون إلى جمعيات علمية مرجعية.

بفضل محتوى الوسائط المتعددة الذي تم تطويره بأحدث التقنيات التعليمية ، سيسمحون للمهني المتخصص بالتعلم حسب السياق ، بما معناه ، بيئة محاكاة ستوفر تعليماً غامراً مبرمجاً للتدريب في مواقف حقيقية.

يعتمد تصميم هذا البرنامج على التعلم القائم على المشكلات ، والذي يجب على طبيب تقويم الأسنان من خلاله محاولة حل الحالات المختلفة للممارسة المهنية التي تُطرح على مدار هذا البرنامج. للقيام بذلك ، اخصائي تقويم الاسنان سوف يحصل على مساعدة من نظام فيديو تفاعلي جديد تم إنشاؤه بواسطة خبراء مشهورين في تقويم الأسنان و جراحة عظام الوجه والأسنان ، مع خبرة تدريسية واسعة.



## 02 الأهداف

شهادة الماجستير الخاص في جراحة عظام الوجه والأسنان تهدف إلى تسهيل أداء المهنيين المتخصصين في صحة الأسنان بأحدث التطورات والعلاجات الأكثر ابتكاراً في هذا القطاع.





بفضل هذا التدريب ستحصل على التخصص في جراحة عظام الوجه والأسنان"



## الأهداف العامة



- ♦ تعلم المبادئ الأساسية لجراحة تقويم الأسنان والفكين
- ♦ إتقان عملية النمو لمعرفة كيفية محاولة إرشادك في علاجات تقويم العظام
- ♦ القدرة على السيطرة على عملية انبثاق الأسنان وكذلك التشوهات المحتملة
- ♦ التعرف على جميع الهياكل الموجودة في الاختبارات لإجراء تشخيص كامل ودقيق ، وهو مفتاح اختيار العلاج المثالي
- ♦ التعرف على كيفية إجراء أشعة الرأس الجانبية الأكثر استخداماً ، والتي ستوفر بيانات مهمة عن النمو وتتيح لك اختيار علاج أو آخر
- ♦ القدرة على تحديد المشكلات الرأسية الموجودة في المريض ، وشرح أكثر مظاهرها شيوعاً
- ♦ تعلم كيفية التعرف على مظاهر المشاكل المستعرضة في النمو وأسباب ظهورها
- ♦ تعرف على جميع حالات سوء الإطباق الأمامي الخلفي وتعقيدها لتتمكن من اختيار أفضل علاج ممكن في كل حالة
- ♦ تعرف على القوانين التي يجب اتباعها للحصول على نمو متناسل ، وكذلك الأجهزة الموجودة لتحقيق ذلك
- ♦ اكتشف أهمية العادات في التطور القحفي الوجهي والأجهزة التي يمكننا استخدامها لتصحيح هذه العادات ، والسماح بالتطور الصحيح للمريض
- ♦ القدرة على تحديد التباينات وتحديد مسبباتها

## الأهداف الخاصة



### وحدة 1. مقدمة في جراحة العظام

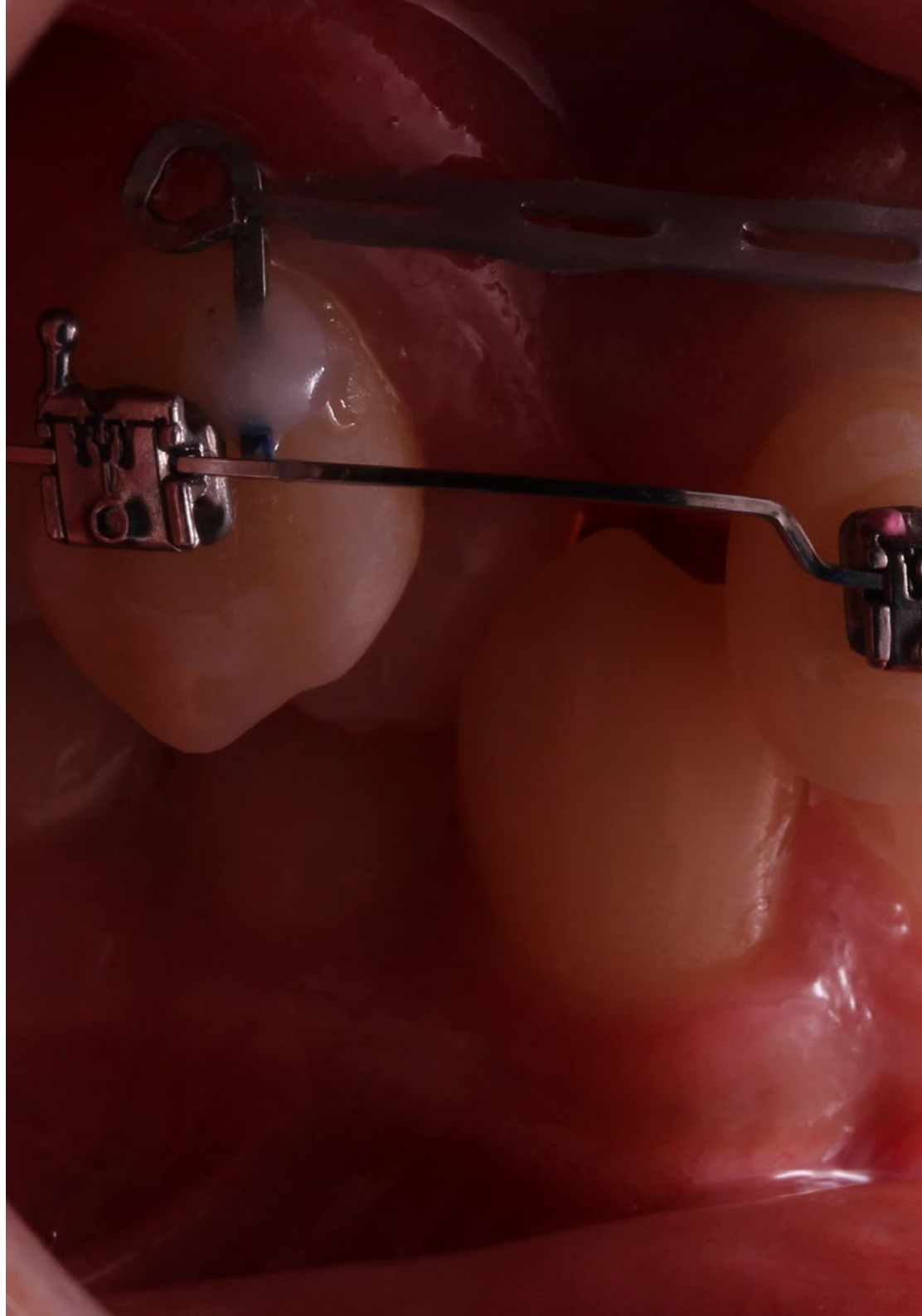
- ♦ تعلم أساسيات جراحة العظام
- ♦ تعرف على الفروق بين مجالات تقويم الأسنان والجراحة
- ♦ دراسة الأنواع المختلفة للقوى الموجودة
- ♦ تحديد تصنيف ومسببات سوء الإطباق
- ♦ اكتشاف الفروق بين العلاج الاعتراضي والعلاج التصحيحي
- ♦ تعرف على أهمية إجراء العلاجات على مرحلتين
- ♦ التعرف على حدود العلاج في جراحة العظام وإمكانية اللجوء إلى جراحة الفك

### وحدة 2. النمو

- ♦ تعلم المفاهيم الأساسية للنمو القحفي الوجهي
- ♦ تعرف على المراحل المختلفة التي تحدث أثناء النمو
- ♦ تعرف على النظريات المختلفة المقبولة فيما يتعلق بنمو الهيكل العظمي
- ♦ معرفة وتحديد الشفة المشقوقة والحنك المشقوق
- ♦ تعرف على أهمية إجراء علاجات جراحة العظام عندما يكون المريض في طفرة نموه

### وحدة 3. التشخيص

- ♦ تعلم التسلسل الزمني وأوقات انبثاق الأسنان
- ♦ التعرف على العيوب المحتملة في تكوين الأسنان التي يمكن العثور عليها في المرضى
- ♦ تعرف على التشوهات في انبثاق الأسنان وكيفية التعرف عليها عند المرضى
- ♦ القدرة على إجراء تحليل التباين بين العظام والأسنان وتباين بولتون
- ♦ تعرف على كيفية التعرف على جميع الهياكل الموجودة في صورة الأشعة البانورامية ، بالإضافة إلى أي شذوذ موجود
- ♦ القدرة على تحديد وتحليل التصوير الإشعاعي عن بعد ، واستخراج أكبر قدر ممكن من المعلومات منها
- ♦ تعلم كيفية التقاط صور عالية الجودة داخل الفم وخارجه ، لدراسة الحالات ورصد تطورها
- ♦ تحديد الصور التشخيصية الأكثر حداثةً في الصور ثلاثية الأبعاد والمعلومات المفيدة التي تم الحصول عليها منها



#### وحدة 4. أشعة الرأس الجانبية

- ♦ تعلم المفاهيم الأساسية التي تقوم عليها دراسة أشعة الرأس الجانبية
- ♦ تحديد في أي مرحلة من مراحل النمو يتواجد فيها المرضى بناءً على مراحل هاسيل
- ♦ إجراء أشعة الرأس الجانبية الأكثر استخداماً ، مثل قياسات شتاينز وريكتيس وماكنمارا وجارابك ، وتعلم كيفية تفسيرها
- ♦ التعرف على استخدام التراكبات كعنصر مفيد لتقييم تطور العلاجات
- ♦ التعرف على أشعة الرأس الجانبية الأمامية وهياكلها والمعلومات المفيدة التي يوفرها.
- ♦ تعرف على الصورة الشعاعية للمعصم لدراسة نمو الهيكل العظمي
- ♦ القدرة على تحديد صورة تشخيصية شاملة لمشاكل المريض لدراستها التفصيلية

#### وحدة 5. مشكلة عمودية

- ♦ الخوض في المشكلة العمودية للنمو القحفي الوجهي
- ♦ التعرف على المظاهر السريرية للمشاكل الرأسية ، مثل الإطباق المفتوح والإطباق العميق
- ♦ وصف أمط النمو الرأسية المختلفة ، والتي ستكون مفيدة للغاية عند اختيار العلاجات الممكنة
- ♦ التعرف على انتشار ومسببات اضطرابات النمو الرأسي
- ♦ تعلم كيفية تشخيص هذه المشاكل العمودية ، بناءً على اختبارات التشخيص المختلفة
- ♦ تعرف على كيفية إدارة مستوى الإطباق باستخدام الأجهزة المختلفة لمحاولة تحسين النمو الرأسي للمرضى

#### وحدة 6. المشكلة المستعرضة

- ♦ تعرف على المتلازمة المستعرضة ومظاهرها
- ♦ تحديد العلاقة الوثيقة بين مشاكل العظام المستعرضة والمسالك الهوائية العليا
- ♦ التعرف على مظاهر التعويض المحتمل للأسنان السنخية ، والذي يخفي أصلاً هيكلياً
- ♦ تحديد العلاجات الممكنة لهذه المشاكل المستعرضة ، مثل انفصال الفك العلوي أو التمدد السنخي
- ♦ تعرف على الأجهزة المختلفة المتاحة لك لعلاج سوء الإطباق
- ♦ التعرف على العلاقة بين هذه المشاكل الشاملة والفئة الهيكلية الثالثة
- ♦ تعرف على أكثر أشكال التشخيص المقطعي ابتكاراً وكيفية تفسيرها.

#### وحدة 7. المشكلة السهمية

- ♦ تعرف على المتلازمة الأمامية الخلفية ومظاهرها المحتملة
- ♦ تعرف على العلاقة بين مشاكل المسالك الهوائية الأمامية والخلفية
- ♦ تعرف على مدى انتشار ومسببات سوء الإطباق وتعلم كيفية التمييز بين مشكلة العظام ومشكلة الأسنان
- ♦ التعمق في الإطباق الطبيعي أو الفئة الأولى لمعرفة ما هو الإطباق المثالي
- ♦ تحديد سوء الإطباق من الصنف الثاني وخصائصه
- ♦ تحليل دقيق للأشكال وأجهزة العلاج للهيكل العظمي والأسنان من الدرجة الثانية
- ♦ تعرف على أحدث الطرق المتقدمة في الفك السفلي باستخدام التقويم الشفاف مع نظام الإنفرازين
- ♦ تعرف على سوء الإطباق من الفئة الثالثة ، سواء في العظام أو في الأسنان
- ♦ احصل على المعرفة اللازمة لمعرفة كيفية إدارة سوء الإنطباقات ، فضلاً عن الأجهزة الأكثر فعالية لعلاجها
- ♦ تعلم كيفية التعامل مع الأجهزة ، مثل مسند الذقن وقناع الوجه ، مفيدة جداً لهؤلاء المرضى المصابين بالهيكل العظمي من الدرجة الثالثة
- ♦ قم بتطبيق العلاج الهيكلي من الدرجة الثالثة باستخدام ألواح بولارد المصغرة التي وصفها لي كليك ، والتي ، على الرغم من كونها أكثر توغلاً ، إلا أنها تحصل على نتيجة مهمة للغاية
- ♦ مراجعة العادات الموجودة في المرضى التي تؤثر على سوء الإطباق الأمامي الخلفي

#### وحدة 8. إعادة تأهيل الإطباق - العصبي

- ♦ تعلم طريقة إعادة التأهيل الوظيفي التي وصفها الدكتور بيدرو بلاناس
- ♦ التعرف على تصنيف الآفات الوظيفية الموجودة في المرضى
- ♦ تعرف على القوانين الأساسية للإطباق بحيث يكون التطور القحفي الوجهي طبيعياً
- ♦ حدد العلاجات الأكثر فعالية ، من نحت الإطباق البسيط إلى وضع المسارات
- ♦ تعرف على إدارة الأجهزة الوظيفية ، لاستعادة الوظيفة الطبيعية للمريض

#### وحدة 9. عادات

- ♦ التعرف على أهمية العادات والعلاقة الحميمة مع التطور الصحيح للقحف الوجهي
- ♦ تعرف على عادة التنفس القموي وأسبابها المحتملة وعلاجها
- ♦ الخوض في متلازمة نقص التوتر العضلي والأجهزة الأكثر فعالية لعلاجها
- ♦ تعلم كيفية التعرف على عادة البلع المختلة ، وكيف تؤثر على بنية جهاز الفم وعلاجها المحتمل
- ♦ تحديد العادات الأكثر شيوعاً ، مثل توسط اللسان والشفيتين، وعلاقتها بسوء الإطباق وأهمية علاجها
- ♦ التعرف على عادة الشفط الرقمي لدى المرضى وكيفية منع استمرارها بمرور الوقت
- ♦ تعرف على أكثر الأجهزة فائدة لعلاج العادات
- ♦ التعرف على أهمية العمل مع معالج النطق للسماح بالتطور الطبيعي للقحف والوجه بمرور الوقت

#### وحدة 10. عدم التماثل

- ♦ التعرف على حالات عدم التناسق الموجودة في المرضى وخصائصها
- ♦ تصنيف حالات عدم التماثل التي يمكن أن تكون أكثر فاعلية في العلاجات
- ♦ التعرف على مسببات وانتشار حالات عدم التناسق لتحديدتها بشكل أكثر فعالية
- ♦ تعلم بروتوكولات عدم التناسق وفقاً لأصلها ومرحلة نموها
- ♦ التعرف على الأجهزة الموجودة المختلفة لعلاج عدم التماثل

اغتنم الفرصة واتخذ الخطوة لمتابعة أحدث التطورات في  
تقويم الأسنان و جراحة عظام الوجه والأسنان "



03

# الكفاءات

بعد اجتياز تقييمات درجة الماجستير في جراحة عظام الوجه والأسنان ، سيكتسب المحترف المهارات المهنية اللازمة لجودة التطبيق العملي المحدث بناءً على منهجية التدريس الأكثر ابتكاراً.



مع هذا البرنامج ، ستمكن من إتقان التقنيات المتقدمة الجديدة في جراحة عظام الوجه والأسنان”



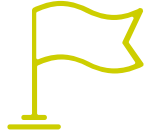
المهارات العامة



- ♦ التعرف على النمو القحفي الوجهي وتصحيح تشوهات الوجه والفكين
- ♦ إجراء التشخيص الصحيح لأمراض الوجه والفكين
- ♦ تحديد الأساليب الأكثر فعالية للمشاكل المختلفة التي قد يعاني منها المرضى
- ♦ تقديم علاجات دقيقة وفعالة للمرضى ، مع مراعاة أحدث التطورات في هذا المجال



## الكفاءات المحددة



- ♦ التفريق بين جراحة العظام وتقويم الأسنان لتكون أكثر فعالية في ممارستك اليومية
- ♦ تصنيف سوء الإطباق
- ♦ التعرف على الحد الفاصل بين جراحة العظام وجراحة الفك
- ♦ التعرف على المراحل المختلفة لنمو الوجه والفكين ومدى تعقيد العملية
- ♦ التعرف على سرعة نمو أجزاء الجسم المختلفة
- ♦ إجراء تشخيصات أكثر دقة لتحسين علاج المرضى
- ♦ حدد عملية الإنبثاق بأكملها ، بالإضافة إلى الحالات الشاذة لهذه العملية
- ♦ استخدم أدوات مختلفة لعلاجات الوجه والأسنان
- ♦ تحديد وعلاج الأنواع المختلفة من أشعة الرأس الجانبية
- ♦ إجراء أنواع مختلفة من الصور الشعاعية حسب علم الأمراض
- ♦ تقديم تشخيص شامل للمرضى
- ♦ التعرف على المشاكل الرأسية المختلفة للنمو القحفي الوجهي
- ♦ علاج انتشار سوء الإطباق حسب الجنس والعرق
- ♦ تعديل مستوى الإطباق بالعلاج باستخدام الأجهزة الوظيفية وأجهزة تقويم العظام
- ♦ تحديد المستويات المستعرضة من سوء الإطباق
- ♦ تنفيذ الشكليات الأساسية للعلاج في هذا النوع من المشاكل الشاملة
- ♦ التفريق بين مشكلة العظام المستعرضة وضغط الأسنان السنخية
- ♦ التمييز بين مشكلة سهمي عظمي ومشكلة سنخية
- ♦ التعرف على المجموعات السكانية التي من المرجح أن توجد فيها حالات سوء الإطباق والأمطاط الحيوية للوجه
- ♦ تحديد الأنواع المختلفة من سوء الإطباق ، سواء في الأسنان أو الهيكل العظمي
- ♦ استعادة وظيفة عضلات المريض من خلال تأثير المضغ على نمو جمجمة الوجه
- ♦ فهم كيف يمكن أن تؤثر وظيفة المضغ على التطور الصحيح لبعض حالات سوء الإطباق
- ♦ إجراء علاجات لإعادة تأهيل وظيفة الإطباق ، بدءاً من نحت الإطباق الانتقائي البسيط في الأسنان المؤقتة ، مروراً بوضع المسارات وأيضاً باستخدام الأجهزة الوظيفية
- ♦ التعرف على أهمية العادات في النمو والتطور سواء في عظام وعضلات الرأس أو في باقي الجسم
- ♦ التعرف على العادات المختلفة التي تؤثر على المرضى في هذا المجال حتى يتمكنوا من تصحيحها
- ♦ تعرف على أهم الأجهزة الوظيفية التي ستساعد في تصحيح هذه العادات المتكررة والتي ستسمح للمريض باستعادة الوظيفة المثلى للعضلات والهيكل العظمي
- ♦ تحديد التباينات الوظيفية والهيكلية
- ♦ تصنيف عدم التماثل حسب الموقع وأيضاً حسب الهيكل العظمي أو غير الهيكلية
- ♦ استخدم بروتوكولات محددة لعلاج حالات عدم التناسق ، سواء كانت وظيفية أو هيكلية ، اعتماداً أيضاً على ما إذا كانت تنمو أم لا

# هيكل إدارة الدورة التدريبية

يشتمل البرنامج على خبراء بارزين في جراحة عظام الوجه والأسنان في أعضاء هيئته التدريسية ، الذين يصبون خبراتهم العملية في هذا التخصص. بالإضافة إلى ذلك ، يشارك خبراء مشهورون آخرون في تصميمه وإعداده ، واستكمال البرنامج بطريقة متعددة التخصصات.



اجتمع المحترفون الرئيسيون في هذا المجال ليعرضوا لك أحدث التطورات في العلاج الجراحي لعظام الوجه والأسنان"



السيدة. Merino González, Belén

- ♦ بكالوريوس في طب الأسنان من جامعة مدريد الأوروبية
- ♦ دراسات عليا ماجستير في الجراحة وطب اللثة وزراعة الأسنان من جامعة الكالا دي إيناريس
- ♦ إدارة في قسم الجراحة في عيادة زيفينج
- ♦ متعاونة في ماجستير الجراحة
- ♦ أستاذ مساعد في جامعة الملك خوان كارلوس مدريد. قسم الجراحة 2014-2015
- ♦ محاضرة في مؤتمرات كلية أطباء الأسنان بمدريد
- ♦ مديرة دورات الجراحة
- ♦ ممارسة يومية في عيادة خاصة للجراحة وزراعة الأسنان وأمراض اللثة



Merino González, Ramón

- ♦ تخرج في طب الأسنان من جامعة سان بابلو- كاردينال هيريرا
- ♦ دراسات عليا ماجستير في تقويم الأسنان ، جراحة الأسنان والفك العلوي من جامعة الكالا دي
- ♦ إدارة في قسم تقويم الأسنان و الجراحة في عيادة زيفينج
- ♦ ماجستير ما قبل السريري من I.U. ميسيسيبي
- ♦ الممارسة الحصرية لتقويم الأسنان في عيادة خاصة





# هيكل ومحتوى الدورة التدريبية

تم تصميم هيكل المحتويات من قبل أفضل المتخصصين في قطاع جراحة عظام الوجه والأسنان ، مع خبرة واسعة ومكانة معترف بها في المهنة ، مدعومة بحجم الحالات التي تمت مراجعتها ودراستها وتشخيصها ، مع إتقان واسع النطاق للتقنيات الجديدة المطبقة على صحة الأسنان.



هذا الماجستير الخاص في جراحة عظام الوجه والأسنان يحتوي على البرنامج  
العلمي الأكثر اكتمالا وحدائثة في السوق"



### وحدة 1. مقدمة في جراحة العظام

- 1.1 مفاهيم أساسية
- 1.2 الفرق بين جراحة العظام وتقويم الأسنان
- 1.3 نوع القوى
  - 1.3.1 القوى الفسيولوجية.
  - 1.3.2 القوى الوظيفية
  - 1.3.3 قوى تقويم الأسنان
  - 1.3.4 قوى العظام
- 1.4 ميكانيكية حيوية
- 1.5 مسببات سوء الإطباق
- 1.6 تصنيف سوء الإطباق
- 1.7 العلاج الاعتراضي
- 1.8 العلاج التصحيحي
- 1.9 أهمية العلاج على مرحلتين
- 1.10 الحد بين جراحة العظام وجراحة الفك

### وحدة 2. النمو

- 2.1 تعريف
  - 2.1.1 النمو
  - 2.1.2 التطور
  - 2.1.3 تحويل الموقع
  - 2.1.4 النضج
- 2.2 انتظام النمو والتنمية
- 2.3 تعقيد العملية
- 2.4 سرعة نمو أجزاء الجسم المختلفة
- 2.5 نظريات النمو التحفي الوجهي
- 2.6 نمو القبو وقاعدة الجمجمة
- 2.7 نمو مجمع الأنف والفكين
- 2.8 الشفة المشقوقة والحنك المشقوق
- 2.9 نمو الفك السفلي
- 2.10 علاج ذروة النمو

### وحدة 3. التشخيص

- 3.1 مقدمة في التشخيص
- 3.2 الجدول الزمني لابتناق الأسنان
- 3.3 تشوهات التكوين
  - 3.1.1 عدم التخلق
  - 3.1.2 السن الزائدة
  - 3.1.3 رأؤولٌ إنسيي
- 3.4 تشوهات البروغ
  - 3.4.1 طفق جلدي خارج الرحم
  - 3.4.2 الأسنان المتضمنة
  - 3.4.3 الأسنان المحتبسة
- 3.5 التباين بين العظام والأسنان
- 3.6 تباين بولتون
- 3.7 صورة الأشعة البانورامية
- 3.8 التصوير الشعاعي الجانبي للجمجمة
- 3.9 صور فوتوغرافية داخل الفم وخارجه
- 3.10 التصوير ثلاثي الأبعاد (التصوير المقطعي المحوسب للشعاع المخروطي ، تصوير مقطعي محوسب)

### وحدة 4. أشعة الرأس الجانبية

- 4.1 مقدمة في أشعة الرأس الجانبية
- 4.2 مراحل نمو هاسل
  - 4.2.1 البدء
  - 4.2.2 التسريع
  - 4.2.3 الانتقال
  - 4.2.4 التباطؤ
  - 4.2.5 النضج
  - 4.2.6 الانتهاء
- 4.3 أشعة الرأس الجانبية شتاينر
- 4.4 أشعة الرأس الجانبية ريكتيس



#### وحدة 7. المشكلة السهمية

- 7.1 تعريف المتلازمة الأمامية الخلفية
- 7.2 العلاقة مع الشعب الهوائية
- 7.3 الانتشار
- 7.4 علم مسببات الأمراض
- 7.5 الفرق بين فئة الأسنان وفئة العظام
- 7.6 سوء الإطباق من الدرجة الأولى
- 7.7 سوء الإطباق من الدرجة الثانية
  - 7.7.1 الخصائص
  - 7.7.2 جهاز هيريسست المتقدم
  - 7.7.3 جهاز توين بلوك المتقدم
  - 7.7.4 جهاز التقدم الوظيفي
  - 7.7.5 الإطباق البنائي
  - 7.7.6 علاج الانفلاين مع تقدم الفك السفلي
- 7.8 سوء الإطباق من الدرجة الثالثة
  - 7.8.1 الخصائص
  - 7.8.2 الشد الأمامي الفكي
  - 7.8.3 قناع الوجه
  - 7.8.4 حامي الذقن
  - 7.8.5 بروتوكولات
  - 7.8.6 لوحات بولارد المصغرة من لي كليك
- 7.9 العادات المرتبطة

#### وحدة 8. إعادة تأهيل الإطباق - العصبي

- 8.1 المفاهيم
- 8.2 تقويم الأسنان لطيف التوغل
- 8.3 تصنيف الإصابات الوظيفية
- 8.4 قوانين المسطحات
- 8.5 نحت انتقائي
- 8.6 المسارات المباشرة
- 8.7 الأجهزة

- 4.5 أشعة الرأس الجانبية مكنمارا
- 4.6 أشعة الرأس الجانبية جريك
- 4.7 تراكيات
- 4.8 الأشعة السينية الأمامية
- 4.9 الأشعة السينية للمعصم
- 4.10 التشخيص الشامل

#### وحدة 5. مشكلة عمودية

- 5.1 تعريف
- 5.2 العضة الأمامية المفتوحة
- 5.3 لدغة عميقة
- 5.4 نمط الأديم الوجهي
- 5.5 نمط طَوِيلُ الوُجْه
- 5.6 نمط العضد
- 5.7 التشخيص
- 5.8 الانتشار
- 5.9 علم مسببات الأمراض
- 5.10 إدارة المستوى الإطباق

#### وحدة 6. المشكلة المستعرضة

- 6.1 تعريف المتلازمة المستعرضة
- 6.2 العلاقة مع الشعب الهوائية
- 6.3 تعويض الأسنان السنخية (جدول بيدرو لورنتي)
- 6.4 التوسع السني السنخي
- 6.5 انفصال الفك العلوي
- 6.6 أنواع الانفصالات
- 6.7 العلاقة مع الفئة الثالثة (واقي الذقن والقناع)
- 6.8 أشكال جديدة من التشخيص

#### وحدة 9. عادات

- 9.1. الأهمية والعلاقة مع التطور
- 9.2. التنفس الفموي
- 9.3. نقص التوتر العضلي
- 9.4. اختلال البلع
- 9.5. مداخلة اللسان
- 9.6. مداخلة الشفة
- 9.7. مص الإبهام
- 9.8. أجهزة للتحكم في العادات
- 9.9. علاج النطق

#### وحدة 10. عدم التماثل

- 10.1. تعريف
- 10.2. تصنيف عدم التماثل
- 10.3. علم مسببات الأمراض
- 10.4. بروتوكول عدم التماثل الوظيفي
- 10.5. عدم تماثل الهيكل العظمي في النمو
- 10.6. الأجهزة غير المتماثلة
- 10.7. الأجهزة الوظيفية غير المتماثلة
- 10.8. حالات عملية

سيكون هذا تدريباً رئيسياً للتقدم في حياتك المهنية "



# المنهجية

يقدم هذا البرنامج التدريبي طريقة مختلفة للتعليم. تم تطوير منهجيتنا من خلال وضع التعلم الدوري: إعادة التعلم. يُستخدم نظام التدريس هذا، على سبيل المثال، في أرقى كليات الطب في العالم، وقد تم اعتباره من أكثر الكليات فعالية من خلال المنشورات ذات الأهمية الكبيرة مثل مجلة نيو إنجلاند الطبية.

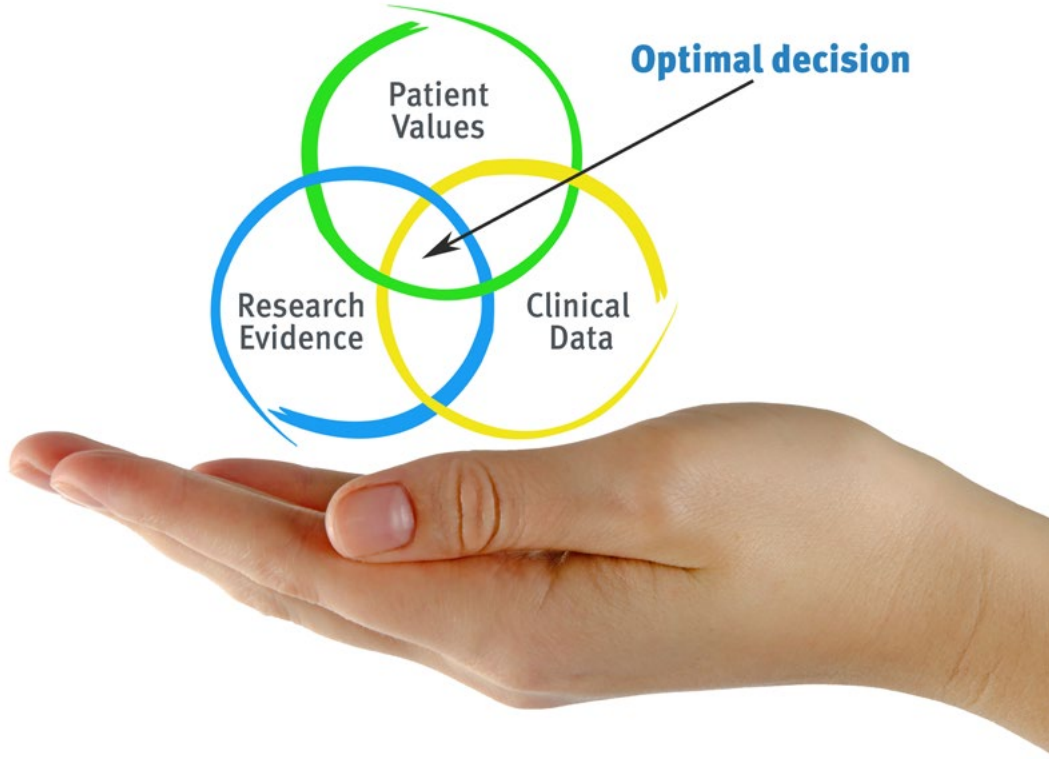




اكتشف منهجية إعادة التعلم، وهو نظام يتخلى عن التعلم الخطي التقليدي ليأخذك عبر أنظمة التدريس الدورية: طريقة تعلم أثبتت فعاليتها للغاية، لا سيما في الموضوعات التي تتطلب الحفظ"

في تيك نستخدم طريقة الحالة

في موقف سريري معين، ماذا يجب أن يفعل المحترف؟ خلال البرنامج، ستواجه العديد من الحالات السريرية المحاكية، بناءً على مرضى حقيقيين سيتعين عليك فيها التحقيق، ووضع الفرضيات، وأخيراً حل الموقف. هناك أدلة علمية وفيرة على فعالية الطريقة. يتعلم المتخصصون بشكل أفضل وأسرع وأكثر استدامة بمرور الوقت.



مع تيك يمكنك تجربة طريقة للتعلم تعمل على تحريك أسس الجامعات التقليدية في جميع أنحاء العالم

وفقاً للدكتور جيرفاس، فإن الحالة السريرية هي العرض المعلق لمريض، أو مجموعة من المرضى، والتي تصبح "حالة"، مثلاً أو نموذجاً يوضح بعض المكونات السريرية المميزة، إما بسبب قوتها التعليمية، أو بسبب تفرده أو ندرته. من الضروري أن تستند الحالة إلى الحياة المهنية الحالية، في محاولة لإعادة إنشاء عوامل التكيف الحقيقية في الممارسة المهنية لطبيب الأسنان.



هل تعلم أن هذه الطريقة تم تطويرها عام 1912 في جامعة هارفارد لطلاب القانون؟ تتكون طريقة الحالة من تقديم مواقف حقيقية معقدة حتى يتمكنوا من اتخاذ القرارات وتبرير كيفية حلها. في عام 1924 تم تأسيسها كطريقة معيارية للتدريس في جامعة هارفارد.

تبرر فعالية هذه الطريقة بأربعة إنجازات أساسية:

1. أطباء الأسنان الذين يتبعون هذه الطريقة لا يحققون فقط استيعاب المفاهيم ، بل يطورون أيضًا قدرتهم العقلية ، من خلال تمارين لتقييم المواقف الحقيقية وتطبيق المعرفة.

2. يتخذ التعلم شكلًا قويًا في المهارات العملية التي تتيح للطلاب اندماجًا أفضل في العالم الحقيقي.

3. يتم تحقيق استيعاب أبسط وأكثر كفاءة للأفكار والمفاهيم ، وذلك بفضل نهج المواقف التي نشأت من الواقع.

4. يصبح الشعور بكفاءة الجهد المستمر حافزًا مهمًا للغاية للطلبة ، مما يترجم إلى اهتمام أكبر بالتعلم وزيادة الوقت المخصص للعمل في الدورة.

## منهجية إعادة التعلم

تجمع نيك بفعالية بين منهجية دراسة الحالة ونظام تعلم عبر الإنترنت بنسبة 100% استناداً إلى التكرار ، والذي يجمع بين 8 عناصر تعليمية مختلفة في كل درس.

نحن نشجع دراسة الحالة بأفضل طريقة تدريس بنسبة 100% عبر الإنترنت إعادة التعلم.



سيتعلم عالم النفس من خلال الحالات الحقيقية وحل المواقف المعقدة في بيئات التعلم المحاكاة. تم تطوير هذه التدريبات من أحدث البرامج التي تسهل التعلم الغامر.



تقع في الطليعة التربوية العالمية ، تمكنت طريقة إعادة التعلم من تحسين مستويات الرضا العالمية للمهنيين الذين أنهوا دراستهم ، فيما يتعلق بمؤشرات الجودة لأفضل جامعة عبر الإنترنت في اللغة الإسبانية الناطقة (جامعة كولومبيا).

مع هذه المنهجية ، تم تدريب أكثر من 115000 طبيب أسنان بنجاح غير مسبوق في جميع التخصصات السريرية بغض النظر عن العبء في الجراحة. تم تطوير منهجيتنا التربوية في بيئة ذات متطلبات عالية ، مع طلاب جامعيين يتمتعون بملف اجتماعي واقتصادي مرتفع ومتوسط عمر يبلغ 43.5 عامًا.

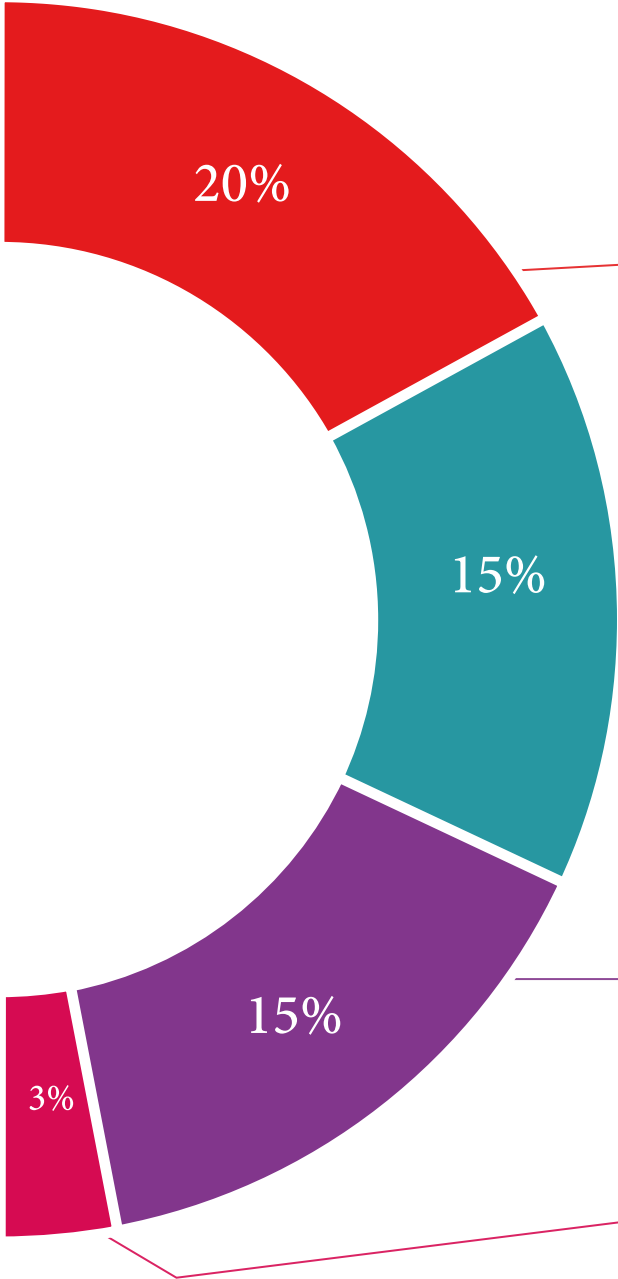
ستسمح لك إعادة التعلم بالتعلم بجهد أقل وأداء أكبر ، والمشاركة بشكل أكبر في تدريبك ، وتنمية الروح النقدية ، والدفاع عن الحجج والآراء المتناقضة: معادلة مباشرة للنجاح.

في برنامجنا ، التعلم ليس عملية خطية ، ولكنه يحدث في دوامة (تعلم ، وإلغاء التعلم ، والنسيان ، وإعادة التعلم). لذلك ، يتم دمج كل عنصر من هذه العناصر بشكل مركز.

الدرجة العالمية التي حصل عليها نظام تيك التعليمي هي 8.01 ، وفقًا لأعلى المعايير الدولية.



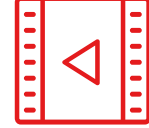
يقدم هذا البرنامج أفضل المواد التعليمية المعدة بعناية للمحترفين:



#### المواد الدراسية

تم إنشاء جميع المحتويات التعليمية من قبل المتخصصين الذين سيقومون بتدريس الدورة ، خاصةً له ، بحيث يكون التطوير التعليمي محددًا وملموماً حقًا.

يتم تطبيق هذه المحتويات بعد ذلك على التنسيق السمعي البصري ، لإنشاء طريقة عمل تيك عبر الإنترنت. كل هذا ، مع أكثر التقنيات ابتكارًا التي تقدم قطعًا عالية الجودة في كل مادة من المواد التي يتم توفيرها للطلاب.



#### أحدث التقنيات والإجراءات الخاصة بالفيديو

تقرب تيك الطلاب من التقنيات الأكثر ابتكارًا وأحدث التطورات التعليمية وإلى طليعة التقنيات والإجراءات الحالية في علم النفس. كل هذا ، في أول شخص ، بأقصى درجات الصرامة ، موضحاً ومفصلاً للمساهمة في استيعاب الطالب وفهمه. وأفضل ما في الأمر هو أن تكون قادرًا على رؤيته عدة مرات كما تريد.



#### ملخصات تفاعلية

يقدم فريق تيك المحتوى بطريقة جذابة وديناميكية في أقراص المحتوى بطريقة جذابة وديناميكية في أقراص الوسائط المتعددة التي تشمل الصوت والفيديو والصور والرسوم البيانية والخرائط المفاهيمية من أجل تعزيز المعرفة.

تم منح هذا النظام التعليمي الحضري الخاص بتقديم محتوى الوسائط المتعددة من قبل شركة Microsoft كـ "حالة نجاح في أوروبا".



#### قراءات تكميلية

مقالات حديثة ووثائق إجماع وإرشادات دولية ، من بين أمور أخرى. في مكتبة تيك الافتراضية ، سيتمكن الطالب من الوصول إلى كل ما يحتاجه لإكمال تدريبيه.





#### تحليل الحالات التي تم إعدادها وتوجيهها من قبل خبراء

التعلم الفعال يجب أن يكون بالضرورة سياقياً. لهذا السبب ، تقدم تيك تطوير حالات حقيقية يقوم فيها الخبير بتوجيه الطالب من خلال تنمية الانتباه وحل المواقف المختلفة: طريقة واضحة ومباشرة لتحقيق أعلى درجة من الفهم.



#### الاختبار وإعادة الاختبار

يتم تقييم معرفة الطالب بشكل دوري وإعادة تقييمها في جميع أنحاء البرنامج ، من خلال أنشطة وتمارين التقييم الذاتي والتقييم الذاتي بحيث يتحقق الطالب بهذه الطريقة من كيفية تحقيقه لأهدافه.



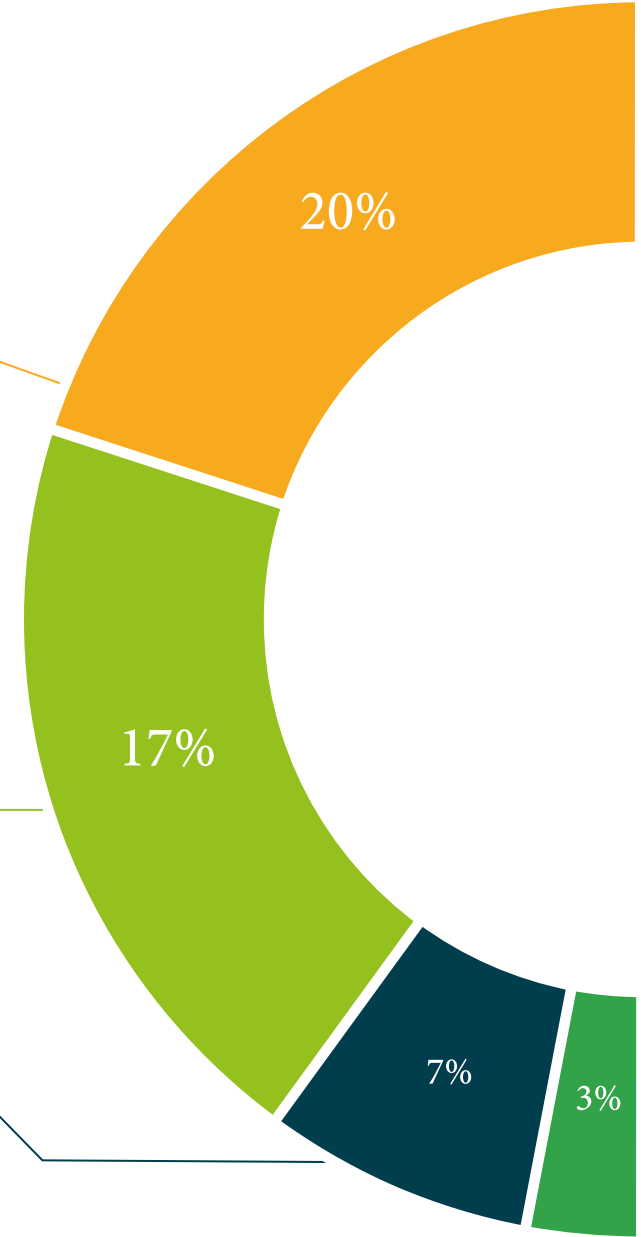
#### فصول الماجستير

هناك أدلة علمية على فائدة ملاحظة طرف ثالث من الخبراء. ما يسمى بالتعلم من خبير يقوي المعرفة والذاكرة ، ويولد الأمان في القرارات الصعبة في المستقبل.



#### مبادئ توجيهية سريعة للعمل

تقدم تيك محتوى الدورة الأكثر صلة في شكل صحائف وقائع أو أدلة عمل سريعة. طريقة تركيبية وعملية وفعالة لمساعدة الطالب على التقدم في تعلمهم.



# المؤهل العلمي

درجة الماجستير الخاص في جراحة عظام الوجه والأسنان ، تضمن بالإضافة إلى الإرشاد الأكثر صرامة وحدائة ، الحصول على درجة الماجستير الصادرة عن  
TECH الجامعة التكنولوجية.



أكمل هذا البرنامج بنجاح واحصل على شهادتك الجامعية دون السفر أو  
الأعمال الورقية المرهقة "



المؤهل الصادر عن TECH الجامعة التكنولوجية سوف يشير إلى التقدير الذي تم الحصول عليه في درجة الماجستير الخاص، وسوف يفي المتطلبات التي عادة ما تُطلب من قبل مكاتب التوظيف ومسابقات التعيين ولجان التقييم الوظيفي المهني.

المؤهل: ماجستير خاص في جراحة عظام الوجه والأسنان

عدد الساعات الدراسية المعتمدة: 1.500 ساعة.

تحتوي درجة الماجستير الخاص في جراحة عظام الوجه والأسنان على البرنامج العلمي الأكثر اكتمالا وحدائث في السوق.

بعد اجتياز الطالب للتقييمات، سوف يتلقى عن طريق البريد العادي\* مع إيصال استلام مؤهل درجة الماجستير الخاص الصادر عن TECH الجامعة التكنولوجية.

التوزيع العام للخطة الدراسية		التوزيع العام للخطة الدراسية	
الطريقة	عدد الساعات	نوع المادة	عدد الساعات
إيمري	150	مقدمة في جراحة العظام	3*
إيمري	150	التشو	3*
إيمري	150	التشخيص	3*
إيمري	150	أصل الرأس الجانبية	3*
إيمري	150	مشكلة عمودية	3*
إيمري	150	المشكلة المستوية	3*
إيمري	150	المشكلة السهمية	3*
إيمري	150	إعادة تأهيل الإطباق - العصبي	3*
إيمري	150	عادات	3*
إيمري	150	عدم التماثل	3*

التوزيع العام للخطة الدراسية		التوزيع العام للخطة الدراسية	
الطريقة	عدد الساعات	نوع المادة	عدد الساعات
إيمري	150	مقدمة في جراحة العظام	3*
إيمري	150	التشو	3*
إيمري	150	التشخيص	3*
إيمري	150	أصل الرأس الجانبية	3*
إيمري	150	مشكلة عمودية	3*
إيمري	150	المشكلة المستوية	3*
إيمري	150	المشكلة السهمية	3*
إيمري	150	إعادة تأهيل الإطباق - العصبي	3*
إيمري	150	عادات	3*
إيمري	150	عدم التماثل	3*

tech الجامعة التكنولوجية

منح هذا  
الديبلوم

المواطن/المواطنة ..... مع وثيقة تحقيق شخصية رقم .....

لاجتيازها/لاجتيازها بنجاح والحصول على برنامج

ماجستير خاص

في

جراحة عظام الوجه والأسنان

وهي شهادة خاصة من هذه الجامعة موافقة لـ 1.500 ساعة، مع تاريخ بدء يوم/شهر/ سنة وتاريخ انتهاء يوم/شهر/سنة

تيك مؤسسة خاصة للتعليم العالي معتمدة من وزارة التعليم العام منذ 28 يونيو 2018

في تاريخ 17 يونيو 2020

بروفيسور/ تري جيفارا نافارو  
رئيس الجامعة

tech الجامعة  
التكنولوجية

ماجستير خاص

جراحة عظام الوجه والأسنان

طريقة التدريس: عبر الإنترنت

المدة: 12 شهرًا

المؤهل العلمي: TECH الجامعة التكنولوجية

عدد الساعات الدراسية: 1.500 ساعة

ماجستير خاص

جراحة عظام الوجه والأسنان