

شهادة الخبرة الجامعية العلاج الجراحي لعصب الأسنان





الجامعة
التكنولوجية
tech

شهادة الخبرة الجامعية العلاج الجراحي لعصب الأسنان

« طريقة التدريس: أونلاين

« مدة الدراسة: 6 أشهر

« المؤهل الجامعي من: TECH الجامعة التكنولوجية

« مواعيد الدراسة: وفقاً لوتيرتك الخاصة

« الامتحانات: أونلاين

رابط الدخول الى الموقع الإلكتروني: www.techtute.com/ae/dentistry/postgraduate-diploma/postgraduate-diploma-surgical-endodontics

الفهرس

01	المقدمة	صفحة 4
02	الأهداف	صفحة 8
03	هيكل الإدارة وأعضاء هيئة تدريس الدورة التدريبية	صفحة 12
04	الهيكل والمحتوى	صفحة 20
05	المنهجية	صفحة 26
06	المؤهل العلمي	صفحة 34

المقدمة

يتكون العلاج الجراحي لعصب الأسنان من تقنية يتم من خلالها إزالة الأنسجة المرضية واستئصال ثلث الجذر، مما يخلق الظروف المثلى لتجديد القنوات وتشكيل مجموعة جديدة من الأجزاء المكونة للسن. وبالتالي، فإن هذه الممارسة تتطلب معرفة شاملة بالتقنيات الأكثر دقة وفعالية في مجال طب وجراحة ما حول القمة، بالإضافة إلى معرفة حديثة بأفضل المواد التي يجب استخدامها في كل حالة. وتحقيقاً لهذه الغاية، طوّر TECH هذا البرنامج الشامل، وهو عبارة عن تجربة أكاديمية مبتكرة وديناميكية تجمع أحدث المعلومات المتعلقة بمجال جراحة الأسنان وعلاج عصب الأسنان في مؤهل مدته 6 أشهر بنسبة 100% عبر الإنترنت.





هل تبحث عن برنامج ديناميكي وشامل لإبقائك على اطلاع على أحدث التطورات في جراحة الأسنان؟ لدى TECH الخيار الأمثل لك للحصول عليها في 6 أشهر فقط“



تُعد جراحة حشو العصب الجراحية واحدة من أكثر الممارسات شيوعاً في ممارسة طب الأسنان. إن وجود الأسنان المصابة بتلف لب السن الناجم بشكل رئيسي عن التسوس أو الصدمة، يسبب ألماً شديداً لدى المريض، وإذا لم يتم علاجه، يمكن أن ينتشر إلى بقية الأسنان. إن التعامل مع هذا النوع من الحالات التي تتطلب اهتماماً خاصاً للقضاء على البؤرة المعدية أو الكيس الجذري، يجب أن يكون دائماً مبنياً على مواصفات كل حالة على حدة، بالإضافة إلى محاولة الحفاظ على السن المسبب للعدوى قدر الإمكان من خلال معالجة القناة ذات الصلة وإغلاق القمي عن طريق استئصال القمي والسد الرجعي.

بفضل المشاريع البحثية التي لا تعد ولا تحصى التي يتم إجراؤها كل عام في قطاع طب الأسنان والطب السريري بشكل عام، أصبح لدى المتخصصين فيه استراتيجيات وإجراءات فعالة وكفؤة بشكل متزايد، بالإضافة إلى قائمة أوسع من الأدوات والمواد التي تسمح لهم بتكثيف العلاج مع خصائص الفم والأسنان لكل مريض. من أجل تزويدك بإمكانية الوصول إلى هذه المعلومات حتى تتمكن من مواكبة هذه التطورات، قامت TECH وفريقها من المتخصصين بتطوير شهادة خبرة جامعية كاملة في جراحة عصب الأسنان. وبالتالي، من خلال 480 ساعة من المواد النظرية والعملية والإضافية، سيتمكن الخريج من تحديث معرفته في هذا المجال، بالإضافة إلى ضممت هذه الدورة لمساعدتك في اتخاذ القرارات بين العلاجات وفي استخدام هذه التقنية لدى المرضى المسنين.

كل هذا من خلال تجربة أكاديمية ديناميكية ومبتكرة تتضمن، بالإضافة إلى المنهج الدراسي، حالات سريرية مبنية على حالات ممارسة حقيقية في طب الأسنان، بالإضافة إلى مقالات بحثية وقراءات تكميلية وتمارين معرفة ذاتية وملخصات ديناميكية وفهرس بالأسئلة المتداولة، وأكثر من ذلك بكثير! بالإضافة إلى ذلك، سيكون هناك مجموعة من المحاضرات الحصرية Masterclasses التي يقدمها خبير دولي في مجال علاج عصب الأسنان وجراحة قمع الأسنان.

تحتوي شهادة الخبرة الجامعية في العلاج الجراحي لعصب الأسنان على البرنامج العلمي الأكثر اكتمالاً وحدائث في السوق. أبرز خصائصها هي:

- ♦ تطوير الحالات العملية التي يقدمها خبراء في طب الأسنان
- ♦ محتوياتها البيانية والتخطيطية والعملية البارزة التي يتم تصورها بها تجمع المعلومات العلمية والرعاية العملي حول تلك التخصصات الأساسية للممارسة المهنية
- ♦ التمارين العملية حيث يمكن إجراء عملية التقييم الذاتي لتحسين التعلم
- ♦ تركيزها على المنهجيات المبتكرة
- ♦ كل هذا سيتم استكماله بدروس نظرية وأسئلة للخبراء ومنتديات مناقشة حول القضايا المثيرة للجدل وأعمال التفكير الفردية
- ♦ توفر المحتوى من أي جهاز ثابت أو محمول متصل بالإنترنت



لا تفوّت هذه الفرصة الحصرية التي يقدمها لك
جامعة TECH لاكتساب المهارات من خلال دروس
الماجستير التي يقدمها خبير دولي بارز في مجال
علاج عصب الأسنان“

ستتمتع بإمكانية وصول غير محدودة إلى الحرم الجامعي الافتراضي، حيث يمكنك الوصول إليه في أي وقت ومن أي جهاز متصل بالإنترنت.

ستعمل بشكل مكثف على إتقان مهاراتك في إعادة تشكيل قمة الجذر لدى المريض الذي يحتاج إلى حشو قناة الجذر.

ستحصل على مواد إضافية للخوض في جوانب جديدة تتعلق بمواد حشو القنوات أو تقنيات gutapercha أو التحكم في الألم بعد الجراحة“



البرنامج يضم في أعضاء هيئة تدريسه محترفين في مجال الطاقات المتجددة يصون في هذا التدريب خبرة عملهم، بالإضافة إلى متخصصين معترف بهم من الشركات الرائدة والجامعات المرموقة.

وسيتيح محتوى البرنامج المتعدد الوسائط، والذي صيغ بأحدث التقنيات التعليمية، للمهني التعلم السياقي والموقعي، أي في بيئة محاكاة توفر تدريباً غامراً مبرمجاً للتدريب في حالات حقيقية.

يركز تصميم هذا البرنامج على التعلم القائم على حل المشكلات، والذي المهني في يجب أن تحاول من خلاله حل المواقف المختلفة للممارسة المهنية التي تنشأ من خلاله. للقيام بذلك، سيحصل على مساعدة من نظام فيديو تفاعلي مبتكر من قبل خبراء مشهورين.



الأهداف

لا تهدف هذه شهادة الخبرة الجامعية سوى أن تكون بمثابة دليل للخريجين في تحديث معارفهم من خلال الوصول إلى المحتوى النظري والعملي والإضافي الأكثر اكتمالاً وابتكاراً. وبهذه الطريقة، سيتمكن من تطبيق تقنيات علاج عصب الأسنان الأكثر ابتكاراً في ممارستك المهنية، بالإضافة إلى إتقان مهاراتك في الإدارة الجراحية للمرضى الذين يحتاجون إلى التدخل من خلال جراحة ما حول اللببية. كل هذا 100% عبر الإنترنت وفي 6 أشهر فقط، حيث ستتجاوز بلا شك أكثر توقعاتك طموحاً.



بفضل درجة التخصص العالية التي صُمم
بها هذا البرنامج، ستتمكن من تنفيذ
الاستراتيجيات الأكثر فعالية وابتكارًا للحفاظ
على السن السببي في ممارستك“



الأهداف العامة



- ♦ التعرف بالتفصيل على التطورات الجديدة المتعلقة بالعلاج الجراحي لعصب الأسنان في مجال طب الأسنان الحالي
- ♦ الخوض في التقدم الذي تم إحرازه فيما يتعلق بتقنيات التشخيص وعلاج قناة الجذر في المرضى الذين يعانون من آفات حول الأسنان



يتضمن البرنامج فهرسًا لأحدث المواد المانعة للتسرب، بحيث يمكنك معرفة المزيد عن خصائصها التقنية، بالإضافة إلى مزايا وعيوب استخدامها“

الأهداف المحددة



الوحدة 1. المفهوم الحديث لعلاج عصب الأسنان

- وصف الأسس البيولوجية لطب عصب الأسنان
- إجراء التاريخ السريري الصحيح في علاج عصب الأسنان، مع الأخذ في الاعتبار الأمراض الخطيرة، وكذلك التقنيات الإشعاعية المختلفة المتاحة لنا لإجراء التشخيص الصحيح
- شرح العلاقات المتبادلة بين علاج عصب الأسنان ومجالات طب الأسنان الأخرى

الوحدة 2. انسداد نظام قناة الجذر

- إجراء انسداد القنوات وفقاً للتقنية المناسبة في كل حالة سريرية
- إجراء المعالجة اللبية وإزالة مثبتات الجذور الموجودة إذا لزم الأمر

الوحدة 3. الجراحة والجراحة المجهرية في علاج عصب الأسنان

- شرح دواعي إجراء الجراحة اللبية
- إدارة الغشاء الجلدي بشكل صحيح والتحكم في النزيف
- تعزيز اتخاذ القرارات بناءً على أحدث الأدلة العلمية
- تحديد التقنيات الحديثة للرعاية ما بعد الجراحة

الوحدة 4. اتخاذ القرارات بين علاج قناة الجذر، إعادة المعالجة، الجراحة الذروية أو الزرع

- تحديد التقنيات والعوامل المختلفة عند إجراء تبييض الأسنان
- كشف الأسباب التي تحفز قلع السن

الوحدة 5. علاج عصب الأسنان في المرضى المسنين

- تحسين الإدارة السريرية لتصنيف الأتنية والاعتبارات المفيدة في العلاج
- التعرف على الأمراض المختلفة الموجودة في المرضى المسنين



هيكل الإدارة وأعضاء هيئة تدريس الدورة التدريبية

تتضمن هذه الدرجة العلمية في مناهجها هيئة تدريس متخصصة في مجال طب الأسنان وعلى دراية بممارسة جراحة الجذور اللبية. إنه فريق من المتخصصين السريريين الذين يتميزون بخبرتهم الواسعة ومستوى عالٍ من الخبرة في علاج المرضى الذين يعانون من آفات حول الأسنان. وسيقومون بتزويد الخريجين بمعرفتهم وخبراتهم حتى يتمكنوا من تحديث وتحسين مهاراتهم مع أفضل الخبراء في هذا القطاع.





إذا كانت لديك أي شكوك، يمكنك الاتصال
بأعضاء هيئة التدريس لحلها من خلال الحرم
الجامعي الافتراضي“

المدير الدولي المستضاف

د. Federico Foschi هو خبير بارز في علاج عصب الأسنان وجراحة الفم. حصل على درجة الدكتوراه، بالتعاون مع معهد فورسيث المرموق في بوسطن بالولايات المتحدة الأمريكية، وحصل على جائزة المعهد الدولي لعلم أحياء اللب IADR Pulp Biology لمساهماته في مجال علم الأحياء الدقيقة اللبية.

وعلى مدار أكثر من عقدين من الزمن، قام بتطوير ممارسته في مجال الرعاية الصحية من المملكة المتحدة. وهناك أكمل تدريباً شاملاً لمدة خمس سنوات في طب الأسنان الترميمي في مستشفى غاي في لندن. كما حافظ على ممارسة ثابتة للرعاية، استناداً إلى الإحالة اللبية وقناة الجذر وإدارة قناة الجذر، والعلاجات الأولية والثانوية وجراحة القمم.

وقد عمل الدكتور Foschi أيضاً كاستشاري في عيادات مختلفة حيث أظهر باستمرار معرفته الواسعة بجميع جوانب صحة الفم والأسنان. كما ارتبط أيضاً كزميل باحث في كلية طب الأسنان وعلوم الفم والوجه والفكين في كلية كينغز كوليدج لندن، وعمل مديراً للبرنامج الأكاديمي نيابةً عن هيئة Health Education في إنجلترا. كما تم تعيينه أستاذاً في جامعة Plymouth.

وقد نشر هذا الخبير، الذي تخرج من جامعة بولونيا بمرتبة الشرف، 50 مقالاً محكماً وفصلين في كتابين ومجلداً خاصاً به. من بين مساهماته الأخرى، قام بدراسة مستفيضة لمصدر "ألم الأسنان" وشارك في تطوير طريقة جديدة للكشف عن البكتيريا أثناء العلاج. تطوير طريقة جديدة للكشف عن البكتيريا أثناء علاج قناة الجذر. مشروع يمكن أن يقلل من فشل بعض العلاجات والحاجة إلى بعض العلاجات والحاجة إلى المتابعة.

وفي الوقت نفسه، فإن الدكتور Foschi عضو في أكاديمية التعليم العالي في المملكة المتحدة، وكذلك في الجمعية البريطانية لعلاج عصب الأسنان. بالإضافة إلى جمعية حشو الأسنان البريطانية. من ناحية أخرى، شارك ابتكاراته العلاجية في العديد من المؤتمرات، وأصبح نقطة مرجعية لأطباء الأسنان في جميع أنحاء العالم.



د. Foschi, Federico

- ♦ مدير برنامج التدريب على علاج عصب الأسنان في التعليم الصحي إنجلترا، لندن، المملكة المتحدة
- ♦ استشاري وزميل أكاديمي، King's College de لندن
- ♦ خبير استشاري ومتعاون أكاديمي في جامعة Plymouth
- ♦ دكتوراه في علم الأحياء الدقيقة اللبية في معهد Forsyth في بوسطن، الولايات المتحدة الأمريكية
- ♦ بكالوريوس في طب الأسنان من جامعة بولونيا
- ♦ عضو في: أكاديمية التعليم العالي في المملكة المتحدة، والكلية الملكية للجراحين في إنجلترا و للجراحين في إنجلترا والجمعية البريطانية للجراحة اللبية

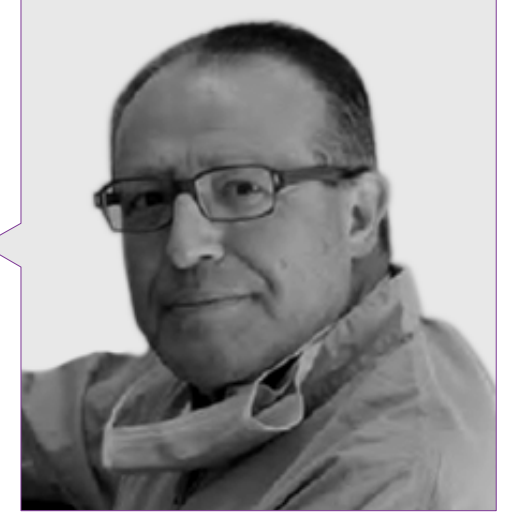
بفضل TECH، يمكنك التعلم من أفضل
المحترفين في العالم"



هيكل الإدارة

د. Fabra Campos, Hipólito

- ♦ طبيب أسنان متخصص في علاج عصب الأسنان في عيادة Fabra
- ♦ مؤسس عيادة Fabra لطب الأسنان
- ♦ متحدث في العديد من المجالس والمؤتمرات والدورات التدريبية في إسبانيا والبرتغال والأرجنتين والإكوادور والبرازيل
- ♦ مؤلف مشارك للقاموس الطبي المصطلحي الجديد لطب الأسنان
- ♦ مؤلف العديد من المقالات العلمية العامة في المجلات الوطنية والدولية
- ♦ رئيس الجمعية الإسبانية لدراسة المواد السنية
- ♦ نائب رئيس مركز دراسات أمراض الفم في III Región
- ♦ دكتوراه في الطب والجراحة من جامعة كومبلوتنس بمدريد
- ♦ بكالوريوس في الطب والجراحة من جامعة Valencia
- ♦ بكالوريوس في طب الأسنان من كلية طب الأسنان بجامعة كومبلوتنسي بمدريد
- ♦ عضو في: مؤسس الجمعية الإسبانية لعلاج عصب الأسنان، الجمعية الأوروبية لعلاج عصب الأسنان، الجمعية الأمريكية لعلاج عصب الأسنان، وأكاديمية مواد طب الأسنان، والجمعية الإسبانية لعلاج عصب الأسنان والاندماج العظمي والقسم الإسباني Pierre Fauchard Academy



د. Baroni Cañizares, Luís

- ♦ مدير عيادة طب الأسنان Baroni
- ♦ طبيب الأسنان في عيادة Dr. Ruiz de Gopegui
- ♦ محاضر في درجة الماجستير في علاج عصب الأسنان في جامعة سرقسطة
- ♦ بكالوريوس في طب الأسنان من جامعة مدريد الأوروبية
- ♦ ماجستير الرسمية في علاج عصب الأسنان المتقدم من Universidad Europea في مدريد
- ♦ دبلوم في زراعة الأسنان من Clínica Aparicio, معتمد من Universidad de Gotemburgo
- ♦ عضو الجمعيه الاسبانيه لطب الاسنان



García Rielo, Manuel Miguel .

- ♦ مدير وطبيب أسنان في عيادة غارسيا ريبيلو
- ♦ مدرس سريري في جامعة سانتياغو دي كومبوستيلا في وحدة تدريس علم أمراض الأسنان وعلاج الأسنان
- ♦ أستاذ متعاون في كلية طب الأسنان في جامعة سانتياغو دي كومبوستيلا
- ♦ ماجستير دولي في علاج عصب الأسنان المتقدمة من جامعة سانتياغو دي كومبوستيلا
- ♦ ماجستير جامعي في زراعة الأسنان وجراحة اللثة وجراحة الفم من جامعة ليون
- ♦ دبلوم الدراسات المتقدمة من جامعة سانتياغو دي كومبوستيلا
- ♦ بكالوريوس في طب الأسنان من جامعة سانتياغو دي كومبوستيلا
- ♦ الجوائز الوطنية في مجال الأبحاث التي تمنحها الجمعية الإسبانية لطب الأسنان التحفظي والتجميلي (SEOC)
- ♦ عضو في: الجمعية الإسبانية لطب الأسنان التجميلي والتجميلي، والجمعية الإسبانية لطب اللثة والتكامل العظمي، والجمعية الإسبانية لطب الأسنان التحفظي والتجميلي، والجمعية الإسبانية لطب أسنان المسنين والجمعية الإسبانية لطب الفم



tech

هيكل الإدارة وأعضاء هيئة تدريس الدورة التدريبية | 19



الهيكل والمحتوى

تم تطوير محتوى هذا البرنامج باتباع المبادئ التوجيهية التي حددتها منهجية إعادة التعلم الفعال، والتي تتمثل بشكل أساسي في إعادة تكرار Relearning أهم مفاهيم المادة خلال مسار التجربة الأكاديمية، مما يعزز التحديث التدريجي والطبيعي للمعرفة. بالإضافة إلى ذلك، سيؤدي إدراج مجموعة متنوعة من المواد الإضافية إلى تمكين الخريج من وضع المعلومات في سياق أفضل في المنهج الدراسي، مما يوفر ساعات طويلة ومضنية من الحفظ.



سيكون لديك تحت تصرفك حالات سريرية حقيقية للعمل
بطريقة عملية في تحسين كفاءاتك من خلال تطبيق
الاستراتيجيات المدرجة في شهادة الخبرة الجامعية"



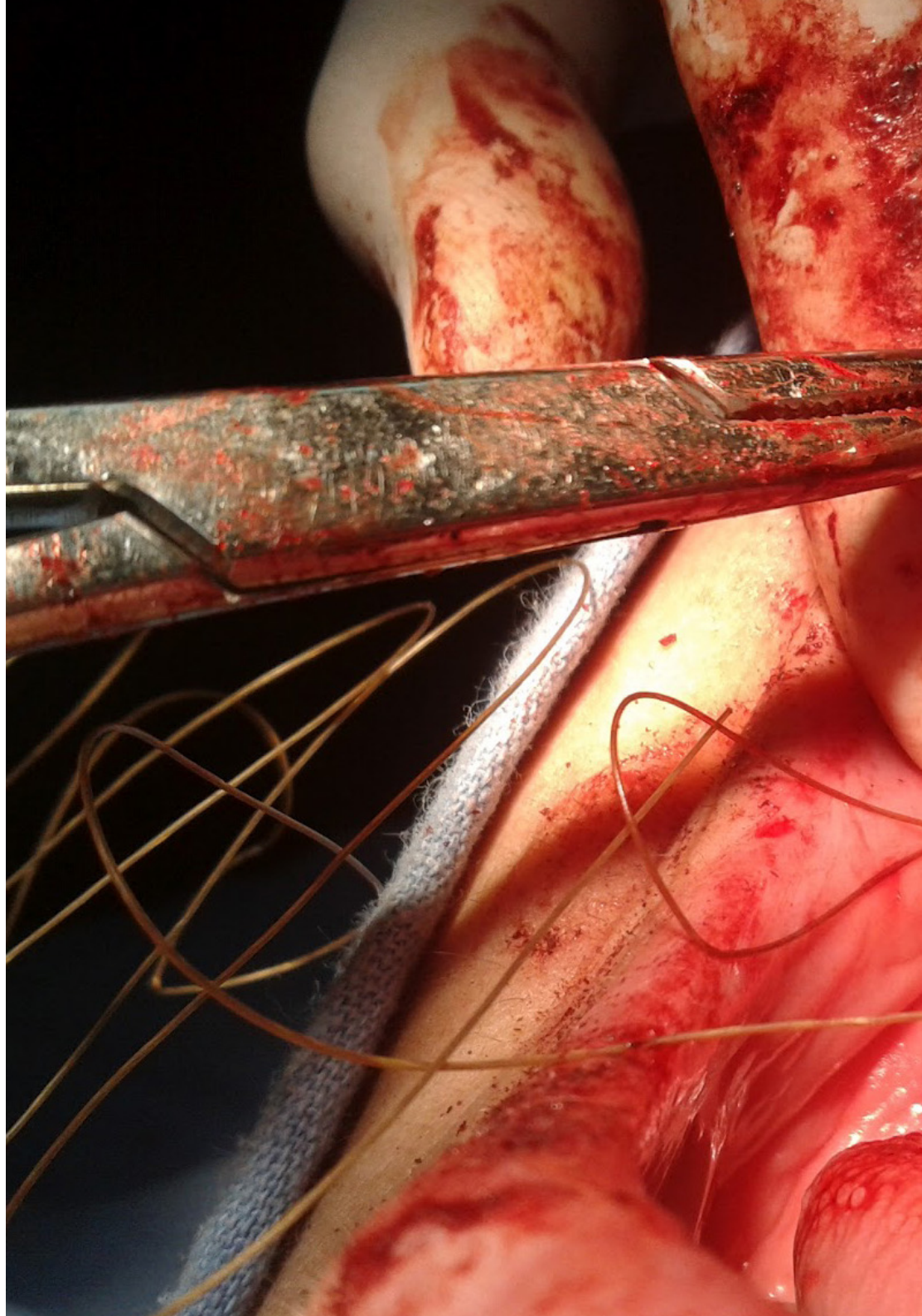
الوحدة 1. المفهوم الحديث لعلاج عصب الأسنان

- 1.1 مراجعة مفهوم القناة العاجية، القناة الملاطية وجذع اللب، عازلة اللب أو دواعم السن الذروية
 - 1.1.1. القناة العاجية
 - 2.1.1. القناة الملاطية
 - 3.1.1. جذع اللب، عازلة اللب أو دواعم السن الذروية
- 2.1 مراجعة مفهوم الملاط الجذري، الثقبية الذروية، غشاء دواعم السن والعظم السنخي
 - 1.2.1. حدود ملاط الأسنان
 - 2.2.1. ذروة الجذر
 - 3.2.1. ملاط الجذر
 - 4.2.1. الثقب الذروي
 - 5.2.1. غشاء دواعم السن

الوحدة 2. انسداد نظام قناة الجذر

- 1.2 جلسة أو أكثر في علاج عصب الأسنان
 - 1.1.2. تجميع الإجراءات الجراحي
 - 2.1.2. المتطلبات التي يجب توافرها لتتمكن من إجراء علاج عصب الأسنان في جلسة واحدة
 - 3.1.2. التجفيف وتحضير العاج قبل الحشو
- 2.2 مواد لسد القنوات
 - 1.2.2. رؤوس gutapercha
 - 2.2.2. حشوات الختم الكلاسيكي
 - 3.2.2. حشوات الختم الحيوية
- 3.2 تقنية السد برؤوس gutapercha (التكثيف الجانبي). الجزء الأول. اعتبارات عامة
 - 1.3.2. رؤوس gutapercha وبيئة العمل في التقنية
 - 2.3.2. أنواع الفواصل والمقاييس
 - 3.3.2. وضع حشوات الختم
 - 4.3.2. نظام العمل

- 4.2. تقنية السد برؤوس gutapercha (التكثيف الجانبي). الجزء الثاني. اعتبارات محددة
- 1.4.2. مواصفات تقنية التكثيف الجانبي
 - 2.4.2. تقنية مجمعة للتكثيف الجانبي والرأسي بالحرارة
 - 3.4.2. الختم الذروي مع تكاثف جانبي
 - 4.4.2. إدارة الانسداد بعد علاج الجذور
- 5.2. مواد وتقنيات التعبئة مع gutapercha باللادائن الحرارية (التكثيف الرأسي مع gutapercha الساخنة)
- 1.5.2. المقدمة
 - 2.5.2. اعتبارات حول تقنية Buchanan الكلاسيكية
 - 3.5.2. اعتبارات حول تقنية McSpadden والتقنية الهجينة بواسطة Tagger
 - 4.5.2. اعتبارات حول تقنية Buchanan لتكثيف الموجة المستمرة
 - 5.5.2. اعتبارات خاصة بتقنية الحقن المباشر لمادة gutapercha الملدنة بالحرارة
 - 6.5.2. اعتبارات حول تقنية سد القناة باستخدام مادة الراتينج المانعة للتسرب قبل الحفر الحمضي لجدران القناة
- 6.2. مواد وتقنيات التعبئة مع gutapercha باللادائن الحرارية (نظام ثيرما فيل® وغيرها)
- 1.6.2. اعتبارات تتعلق بتقنية الحقن المباشر لمادة gutapercha الملدنة بالحرارة مع السدادة الذروية السابقة ل MTA
 - 2.6.2. الاعتبارات الفنية لنظام ThermoFil و/أو Guttacore
 - 3.6.2. اعتبارات حول نظام GuttaFlow technique®
 - 4.6.2. اعتبارات حول استخدام أطراف البولييمر المتوسعة
- 7.2. الختم الذروي كهدف لعلاجنا. الشفاء الذروي وإعادة البناء
- 1.7.2. الأهداف التقنية والبيولوجية للانسداد
 - 2.7.2. مفاهيم التمدد المفرط والامتلاء ونقص الحشوة
 - 3.7.2. مفهوم النفاذية والنفخ القمي
 - 4.7.2. سد وانسداد الشريان التاجي ثلثي القناة والتجويف الإطباق
 - 5.7.2. إعادة تشكيل ذروة الجذر
- 8.2. السيطرة على الألم ما بعد الجراحة والمعلومات النهائية للمريض
- 1.8.2. إعادة التنشيط الالتهابي
 - 2.8.2. ماذا تفعل عند حدوث إعادة تنشيط التهابية أو Flare-Up؟
 - 3.8.2. ما الذي يمكن فعله لمنع حدوث إعادة تنشيط التهابية أو Flare-Up؟
 - 4.8.2. هل ينحت السن لتحريره من الانسداد أم يترك كما هو؟



الوحدة 3. الجراحة والجراحة المجهرية في علاج عصب الأسنان

- 1.3 إعادة العلاج الجراحي أو غير الجراحي. صناعة القرار
 - 1.1.3 الجراحة اللبية
 - 2.1.3 إعادة المعالجة غير الجراحية
 - 3.1.3 التقنية الجراحية
- 2.3 الأدوات الأساسية
 - 1.2.3 صينية الكشف
 - 2.2.3 صينية التخدير
 - 3.2.3 الأدوات الدوارة
 - 4.2.3 أنواع المبارد للعصب
- 3.3 شقوق بسيطة للوصول إلى المنطقة الجراحية
 - 1.3.3 شق من خلال التلم اللثوي
 - 2.3.3 الغشاء اللثوي
 - 3.3.3 الغشاء المثلي
 - 4.3.3 الغشاء شبه منحرف
 - 5.3.3 الشق الهلال المعدل
 - 6.3.3 الشق الهلال
- 4.3 إدارة الغشاء الجلدي والتحكم في النزيف
 - 1.4.3 تصميم الغشاء الجلدي
 - 2.4.3 مضاعفات جراحية
 - 3.4.3 اعتبارات عامة
 - 4.4.3 اعتبارات ما قبل الجراحة للسيطرة على النزيف
 - 5.4.3 اعتبارات جراحية للسيطرة على النزيف
 - 6.4.3 تخدير موضعي
 - 7.4.3 تصميم ورفع الغشاء
- 5.3 التقنيات والمواد المستخدمة في إعادة التأهيل وإعادة الحشو
 - 1.5.3 مضاف ثلاثي أكسيد المعادن (MTA)
 - 2.5.3 تطبيق علاج العصب MTA
 - 3.5.3 الجراحات شبه اللبية
 - 4.5.3 خصائص MTA
 - 5.5.3 ©Biodentine

- 6.3 رؤوس الموجات فوق الصوتية والميكروسكوب البصري كأجهزة أساسية
 - 1.6.3 أنواع الرؤوس
 - 2.6.3 المجهر البصري
 - 3.6.3 المجهر الجراحي (MQ)
 - 4.6.3 الاستخدام السليم للأدوات
 - 5.6.3 جهاز بالموجات فوق الصوتية ونصائح هندسية
- 7.3 الجيب الفكي العلوي والهيكل التشريحية الأخرى التي يمكننا التفاعل معها
 - 1.7.3 الهياكل التشريحية المجاورة
 - 2.7.3 الجيب الفكي
 - 3.7.3 العصب السني السفلي
 - 4.7.3 الثقب الذقني
- 8.3 الأدوية والنصائح للحصول على فترة مثالية ما بعد الجراحة

الوحدة 4. اتخاذ القرارات بين علاج قناة الجذر، إعادة المعالجة، الجراحة الذروية أو الزرع

- 1.4 علاج السن أو خلعه؟
 - 1.1.4 أسباب خلع السن
 - 2.1.4 ما الذي يجب علي مراعاته للحفاظ على السن؟
- 2.4 العلاقة المتبادلة بين علاج عصب الأسنان والزرع
 - 1.2.4 علم أمراض زرع الأسنان اللبية
 - 2.2.4 تصنيف أمراض زرع اللب
 - 3.2.4 تشخيص أمراض زرع اللب
 - 4.2.4 علاج أمراض زرع اللب
 - 5.2.4 الوقاية في أمراض زرع اللب

الوحدة 5. علاج عصب الأسنان في المرضى المسنين

- 1.5 تداخل الهياكل السنية والتغيرات الارتدادية في اللب. الطمس الفسيولوجي والمرضي لقناة اللب
 - 1.1.5 تنكس الكالسيوم الفسيولوجي
 - 2.1.5 التتنكس الكلسي المرضي
- 2.5 تحوّل الكالسيوم، تكلس الضمور، أو تكلس لب القناة بسبب الصدمة
 - 1.2.5 لا أمراض أسنان وتغير لون التاج
 - 2.2.5 علم الأمراض الذروي المرتبط بتكلس القناة دون تلون الأسنان
 - 3.2.5 علم الأمراض الذروي المرتبط بتكلس القناة وتغير لون الأسنان
 - 4.2.5 الإدارة السريرية للتكلس القنوي واعتبارات مفيدة في العلاج



المنهجية

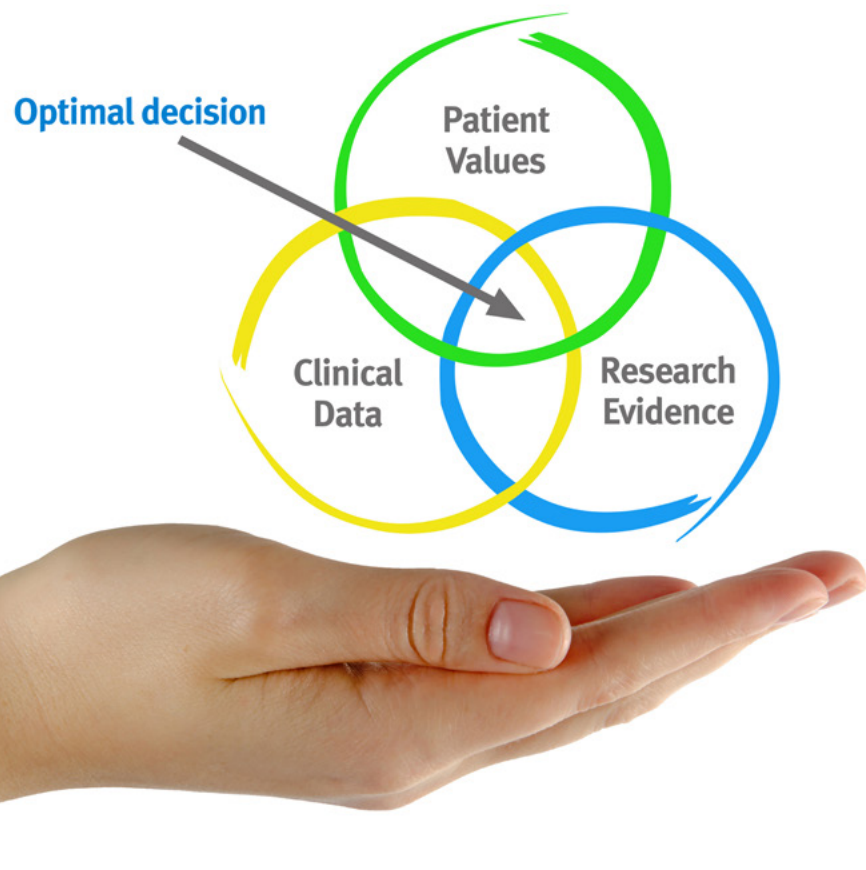
يقدم هذا البرنامج التدريبي طريقة مختلفة للتعلم. فقد تم تطوير منهجيتنا من خلال أسلوب التعليم المرتكز على التكرار: **Relearning** أو ما يعرف بمنهجية إعادة التعلم.

يتم استخدام نظام التدريس هذا، على سبيل المثال، في أكثر كليات الطب شهرة في العالم، وقد تم اعتباره أحد أكثر المناهج فعالية في المنشورات ذات الصلة مثل مجلة نيو إنجلند الطبية (*New England Journal of Medicine*).



اكتشف منهجية Relearning (منهجية إعادة التعلم)، وهي نظام يتخلى عن التعلم الخطي التقليدي ليأخذك عبر أنظمة التدريس التعليم المرتكزة على التكرار: إنها طريقة تعلم أثبتت فعاليتها بشكل كبير، لا سيما في المواد الدراسية التي تتطلب الحفظ"





في جامعة TECH نستخدم منهج دراسة الحالة

أمام حالة سريرية معينة، ما الذي يجب أن يفعله المهني؟ خلال البرنامج، سيواجه الطلاب العديد من الحالات السريرية المماكية بناءً على مرضى حقيقيين وسيتم عليهم فيها التحقيق ووضع الفرضيات وأخيراً حل الموقف. هناك أدلة علمية وفيرة على فعالية المنهج، حيث يتعلم المتخصصون بشكل أفضل وأسرع وأكثر استدامة مع مرور الوقت.

مع جامعة TECH يمكنك تجربة طريقة تعلم تهز أسس الجامعات التقليدية في جميع أنحاء العالم.

وفقاً للدكتور Gérvas، فإن الحالة السريرية هي العرض المشروح لمريض، أو مجموعة من المرضى، والتي تصبح «حالة»، أي مثالاً أو نموذجاً يوضح بعض العناصر السريرية المميزة، إما بسبب قوتها التعليمية، أو بسبب تفردتها أو ندرتها. لذا فمن الضروري أن تستند الحالة إلى الحياة المهنية الحالية، في محاولة لإعادة إنشاء عوامل التكيف الحقيقية في الممارسة المهنية لطبيب الأسنان.



هل تعلم أن هذا المنهج تم تطويره عام 1912 في جامعة هارفارد للطلاب دارسي القانون؟ وكان يمثل منهج دراسة الحالة في تقديم مواقف حقيقية معقدة لهم لكي يقوموا باتخاذ القرارات وتبرير كيفية حلها. وفي عام 1924 تم تأسيسها كمنهج تدريس قياسي في جامعة هارفارد"

تُبرر فعالية المنهج بأربعة إنجازات أساسية:

1. أطباء الأسنان الذين يتبعون هذا المنهج لا يحققون فقط استيعاب المفاهيم، ولكن أيضاً تنمية قدراتهم العقلية من خلال التمارين التي تقيم المواقف الحقيقية وتقوم بتطبيق المعرفة المكتسبة.

2. يركز المنهج التعلم بقوة على المهارات العملية التي تسمح للطلاب بالاندماج بشكل أفضل في العالم الحقيقي.

3. يتم تحقيق استيعاب أبسط وأكثر كفاءة للأفكار والمفاهيم، وذلك بفضل منهج المواقف التي نشأت من الواقع.

4. يصبح الشعور بكفاءة الجهد المستثمر حافزاً مهماً للغاية للطلاب، مما يترجم إلى اهتمام أكبر بالتعلم وزيادة في الوقت المخصص للعمل في المحاضرة الجامعية.

منهجية إعادة التعلم (Relearning)

تجمع جامعة TECH بين منهج دراسة الحالة ونظام التعلم عن بعد، 100% عبر الانترنت والقائم على التكرار، حيث تجمع بين 8 عناصر مختلفة في كل درس.

نحن نعزز منهج دراسة الحالة بأفضل منهجية تدريس 100% عبر الانترنت في الوقت الحالي وهي: منهجية إعادة التعلم والمعروفة بـ *Relearning*.



سوف يتعلم طبيب الأسنان من خلال الحالات الحقيقية وحل المواقف المعقدة في بيئات التعلم المحاكاة. تم تطوير هذه المحاكاة من أحدث البرامج التي تسهل التعلم الغامر.

في طليعة المناهج التربوية في العالم، تمكنت منهجية إعادة التعلم من تحسين مستويات الرضا العام للمهنيين، الذين أكملوا دراساتهم، فيما يتعلق بمؤشرات الجودة لأفضل جامعة عبر الإنترنت في البلدان الناطقة بالإسبانية (جامعة كولومبيا).

من خلال هذه المنهجية، قمنا بتدريب أكثر من 115000 طبيب أسنان بنجاح غير مسبق، في جميع التخصصات السريرية بغض النظر عن العبء الجراحي. تم تطوير منهجيتنا التربوية في بيئة شديدة المتطلبات، مع طلاب جامعيين يتمتعون بمظهر اجتماعي واقتصادي مرتفع ومتوسط عمر يبلغ 43.5 عاماً.

ستتيح لك منهجية إعادة التعلم والمعروفة بـ *Relearning*، التعلم بجهد أقل ومزيد من الأداء، وإشراكك بشكل أكبر في تدريبك، وتنمية الروح النقدية لديك، وكذلك قدرتك على الدفاع عن الحجج والآراء المتباينة: إنها معادلة واضحة للنجاح.

في برنامجنا، التعلم ليس عملية خطية، ولكنه يحدث في شكل لولبي (نتعلم ثم نطرح ماتعلمناه جانباً فننساها ثم نعيد تعلمه). لذلك، يتم دمج كل عنصر من هذه العناصر بشكل مركزي.

النتيجة الإجمالية التي حصل عليها نظام التعلم في TECH هي 8.01، وفقاً لأعلى المعايير الدولية.



يقدم هذا البرنامج أفضل المواد التعليمية المُعدَّة بعناية للمهنيين:

المواد الدراسية



يتم إنشاء جميع محتويات التدريس من قبل المتخصصين الذين سيقومون بتدريس البرنامج الجامعي، وتحديداً من أجله، بحيث يكون التطوير التعليمي محدداً وملموشاً حقاً.

ثم يتم تطبيق هذه المحتويات على التنسيق السمعي البصري الذي سيخلق منهج جامعة TECH في العمل عبر الإنترنت. كل هذا بأحدث التقنيات التي تقدم أجزاء عالية الجودة في كل مادة من المواد التي يتم توفيرها للطلاب.

أحدث التقنيات والإجراءات المعروضة في الفيديوهات



تقدم TECH للطلاب أحدث التقنيات وأحدث التطورات التعليمية وتقنيات طب الأسنان الرائدة في الوقت الراهن. كل هذا، بصيغة المتحدث، بأقصى درجات الصرامة، موضحاً ومفصلاً للمساهمة في استيعاب وفهم الطالب. وأفضل ما في الأمر أنه يمكن مشاهدتها عدة مرات كما تريد.

ملخصات تفاعلية



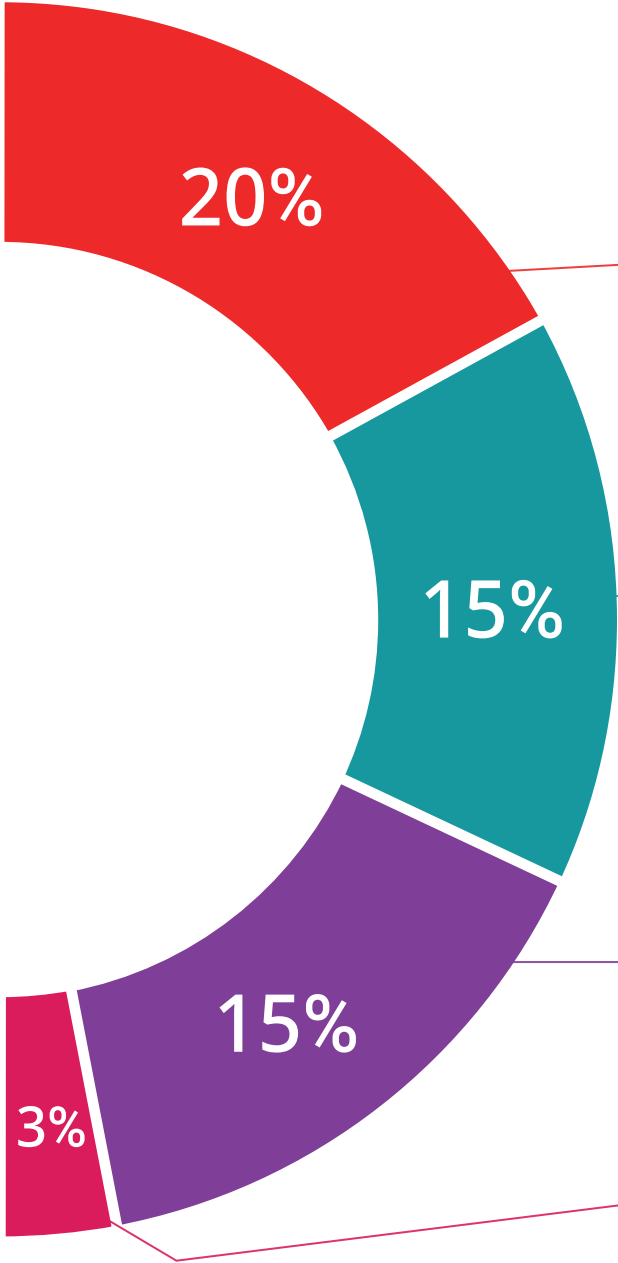
يقدم فريق جامعة TECH المحتويات بطريقة جذابة وديناميكية في أقراص الوسائط المتعددة التي تشمل الملفات الصوتية والفيديوهات والصور والرسوم البيانية والخرائط المفاهيمية من أجل تعزيز المعرفة.

اعترفت شركة مايكروسوفت بهذا نظام التأهيل الفريد لتقديم محتوى الوسائط المتعددة على أنه "قصة نجاح أوروبية".

قراءات تكميلية



المقالات الحديثة، ووثائق اعتمدت بتوافق الآراء، والأدلة الدولية.. من بين آخرين. في مكتبة جامعة TECH الافتراضية، سيتمكن الطالب من الوصول إلى كل ما يحتاجه لإكمال تدريبه.





تحليل الحالات التي تم إعدادها من قبل الخبراء وإرشاد منهم

يجب أن يكون التعلم الفعال بالضرورة سياقياً. لذلك، تقدم TECH تطوير حالات واقعية يقوم فيها الخبير بإرشاد الطالب من خلال تنمية الانتباه وحل المواقف المختلفة: طريقة واضحة ومباشرة لتحقيق أعلى درجة من الفهم.



الاختبار وإعادة الاختبار

يتم بشكل دوري تقييم وإعادة تقييم معرفة الطالب في جميع مراحل البرنامج، من خلال الأنشطة والتدريبات التقييمية وذاتية التقييم: حتى يتمكن من التحقق من كيفية تحقيق أهدافه.



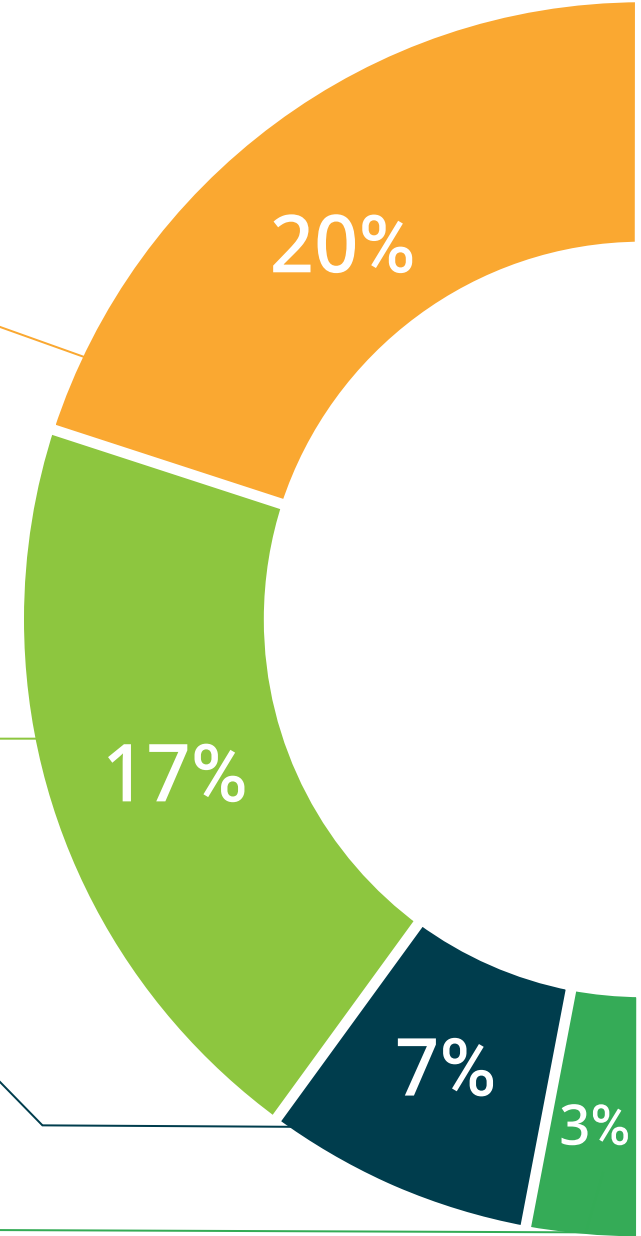
المحاضرات الرئيسية

هناك أدلة علمية على فائدة المراقبة بواسطة الخبراء كطرف ثالث في عملية التعلم. إن مفهوم ما يسمى *Learning from an Expert* أو التعلم من خبير يقوي المعرفة والذاكرة، ويولد الثقة في القرارات الصعبة في المستقبل.



إرشادات توجيهية سريعة للعمل

تقدم جامعة TECH المحتويات الأكثر صلة بالمحاضرة الجامعية في شكل أوراق عمل أو إرشادات توجيهية سريعة للعمل. إنها طريقة موجزة وعملية وفعالة لمساعدة الطلاب على التقدم في تعلمهم.



المؤهل العلمي

تضمن شهادة الخبرة الجامعية في العلاج الجراحي لعصب الأسنان بالإضافة إلى التدريب الأكثر دقة وحدائقة، الحصول على مؤهل شهادة الخبرة الجامعية الصادر عن TECH الجامعة التكنولوجية.



اجتاز هذا البرنامج بنجاح واحصل على مؤهل علمي
دون الحاجة إلى السفر أو القيام بأية إجراءات مرهقة"



تحتوي شهادة الخبرة الجامعية في العلاج الجراحي لعصب الأسنان على البرنامج العلمي الأكثر اكتمالا وحدائثة في السوق.

بعد اجتياز التقييم، سيحصل الطالب عن طريق البريد العادي* مصحوب بعلم وصول مؤهل شهادة الخبرة الجامعية الصادر عن TECH الجامعة التكنولوجية.

إن المؤهل الصادر عن TECH الجامعة التكنولوجية سوف يشير إلى التقدير الذي تم الحصول عليه في برنامج شهادة الخبرة الجامعية وسوف يفي بالمتطلبات التي عادة ما تُطلب من قبل مكاتب التوظيف ومسابقات التعيين ولجان التقييم الوظيفي والمهني.

المؤهل العلمي: شهادة الخبرة الجامعية في العلاج الجراحي لعصب الأسنان

طريقة الدراسة: عبر الإنترنت

مدة الدراسة: 6 أشهر



tech الجامعة
التيكولوجية

شهادة الخبرة الجامعية

العلاج الجراحي لعصب الأسنان

« طريقة التدريس: أونلاين

« مدة الدراسة: 6 أشهر

« المؤهل الجامعي من: TECH الجامعة التكنولوجية

« مواعيد الدراسة: وفقاً لوتيرتك الخاصة

« الامتحانات: أونلاين

شهادة الخبرة الجامعية العلاج الجراحي لعصب الأسنان

