

# Курс профессиональной подготовки

## Реабилитация при полной адентии





## Курс профессиональной подготовки

### Реабилитация при полной адентии

- » Формат: онлайн
- » Продолжительность: 6 месяцев
- » Учебное заведение: TECH Технологический университет
- » Расписание: по своему усмотрению
- » Экзамены: онлайн

Веб-доступ: [www.techtitute.com/ru/dentistry/postgraduate-diploma/postgraduate-diploma-rehabilitation-totally-edentulous-patients](http://www.techtitute.com/ru/dentistry/postgraduate-diploma/postgraduate-diploma-rehabilitation-totally-edentulous-patients)

# Оглавление

01

Презентация

---

стр. 4

02

Цели

---

стр. 8

03

Руководство курса

---

стр. 12

04

Структура и содержание

---

стр. 20

05

Методология

---

стр. 24

06

Квалификация

---

стр. 32

# 01

# Презентация

Имплантация гибридных протезов как решение проблемы полного отсутствия зубов стала основной стоматологической стратегией в современной клинической среде, благодаря которой тысячи пациентов смогли восстановить качество своей улыбки, а также функции полости рта. Эта методика отличается также высокими показателями долгосрочной эффективности, что значительно улучшает качество жизни людей. Учитывая успехи, достигнутые в этой области, ТЕСН разработал программу обучения, в которой собрана самая современная информация из данной сферы, с акцентом на планирование имплантации и модернизированное использование протезов на ранее установленных элементах. Специалист сможет повысить качество своих услуг в области ведения реабилитации при полной адентии, а также обновить свои знания в области окклюзии и реабилитации в режиме на 100% онлайн.







“

*Вы хотите усовершенствовать свои методики реабилитации при полной адентии, но у вас не хватает времени для прохождения очной программы? Сейчас у вас есть та возможность, которую вы искали”*

Преждевременная потеря зубов, как и разрушение костной ткани, вызванное, например, таким заболеванием, как рак или курение, серьезно влияет на качество жизни отдельных пациентов не только потому, что не позволяет им выполнять такие элементарные функции, как жевание или общение, но и потому, что изменяет их внешний вид, что может стать причиной значительного психосоциального неблагополучия. К счастью, клиническая имплантология шагнула далеко вперед, особенно в последнее десятилетие, что привело к появлению все более конкретных и специализированных стоматологических материалов и методик в зависимости от потребностей пациента.

Поэтому, учитывая постоянную потребность сегодняшнего рынка труда в специалистах, владеющих современными методами хирургического вмешательства, ТЕСН разработал Курс профессиональной подготовки в области реабилитации при полной адентии — комплексную программу обучения, включающую в себя последние разработки в области протезирования и восстановления естественных зубов.

Это обучение будет проходить в течение 6 месяцев, в ходе которого студент сможет подробно ознакомиться с последними разработками в области планирования имплантации, терапевтическими возможностями, существующими в настоящее время для полной съемной реабилитации, а также с лучшими методиками работы над окклюзией на основе специальных моделей и шин. В ходе обучения будет проведена серия *мастер-классов* одного из выдающихся специалистов в области стоматологии. Благодаря приобретенным знаниям специалист будет иметь доступ к самым важным мировым разработкам в области реабилитации при полной адентии.

Обучение включает в себя 450 часов качественного теоретического, практического и дополнительного материала, представленного в различных форматах: подробные видеоматериалы, научные статьи, специализированная литература, новости из мира стоматологии, часто задаваемые вопросы, конспекты по каждому разделу и т.д. Но, несомненно, самой важной особенностью данной программы является ее на 100% онлайн-формат, что позволит специалисту повысить свою квалификацию из любого места, в любое время и с помощью любого устройства, имеющего выход в интернет. Поэтому специалист сможет организовать свое обучение так, чтобы получить от него максимальную пользу и опыт.

**Курс профессиональной подготовки в области реабилитации при полной адентии** содержит самую полную и современную научную программу на рынке. Основными особенностями обучения являются:

- ♦ Разбор практических кейсов, представленных экспертами в области клинической стоматологии
- ♦ Наглядное, схематичное и исключительно практичное содержание курса предоставляет научную и практическую информацию по тем дисциплинам, которые необходимы для осуществления профессиональной деятельности
- ♦ Практические упражнения для самопроверки, контроля и улучшения успеваемости
- ♦ Особое внимание уделяется инновационным методологиям
- ♦ Теоретические занятия, вопросы эксперту, дискуссионные форумы по спорным темам и самостоятельная работа
- ♦ Учебные материалы курса доступны с любого стационарного или мобильного устройства с выходом в интернет



*Получите уникальный опыт посредством серии специализированных мастер-классов, подготовленных одним из ведущих мировых специалистов в области стоматологии"*

“

*Вы сможете изучить больше о применении протезов с опорой на импланты при полной адентии у пациента, где бы вы ни находились и с помощью любого устройства, имеющего выход в интернет”*

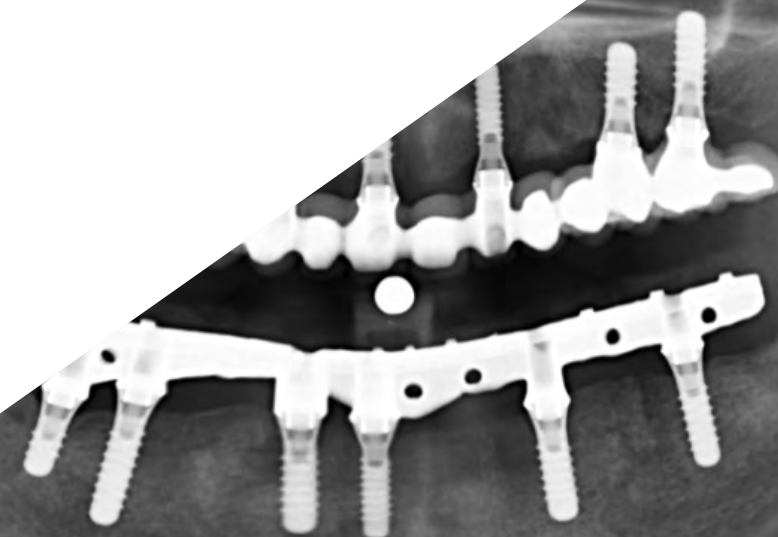
В преподавательский состав программы входят профессионалы из данного сектора, которые привносят в обучение опыт своей работы, а также признанные специалисты из ведущих сообществ и престижных университетов.

Мультимедийное содержание программы, разработанное с использованием новейших образовательных технологий, позволит специалисту проходить обучение с учетом контекста и ситуации, т.е. в симулированной среде, обеспечивающей иммерсивный учебный процесс, запрограммированный на обучение в реальных ситуациях.

Структура этой программы основана на проблемно-ориентированном обучении, с помощью которого специалист должен попытаться решить различные ситуации из профессиональной практики, возникающие в течение учебного курса. В этом поможет инновационная интерактивная видеосистема, созданная признанными экспертами.

*Программа содержит специальный модуль, посвященный окклюзии в имплантологии, что позволит вам повысить свою квалификацию в соответствии с последними диагностическими и терапевтическими разработками в этой области.*

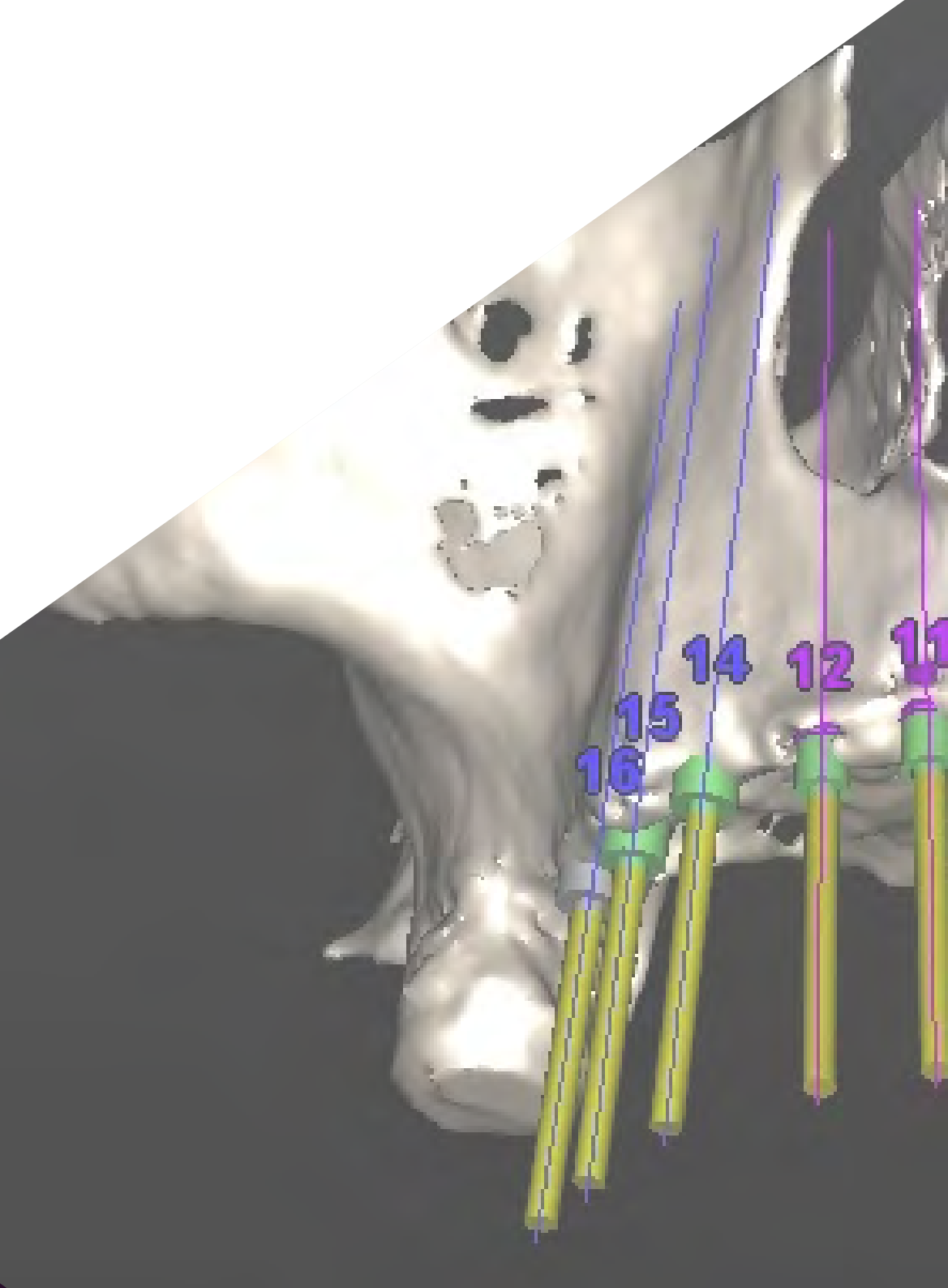
*В Виртуальном кампусе вы получите доступ к 400-м часов специализированных теоретических, практических и дополнительных учебных материалов, что позволит вам изучить каждый раздел в соответствии с вашими потребностями.*



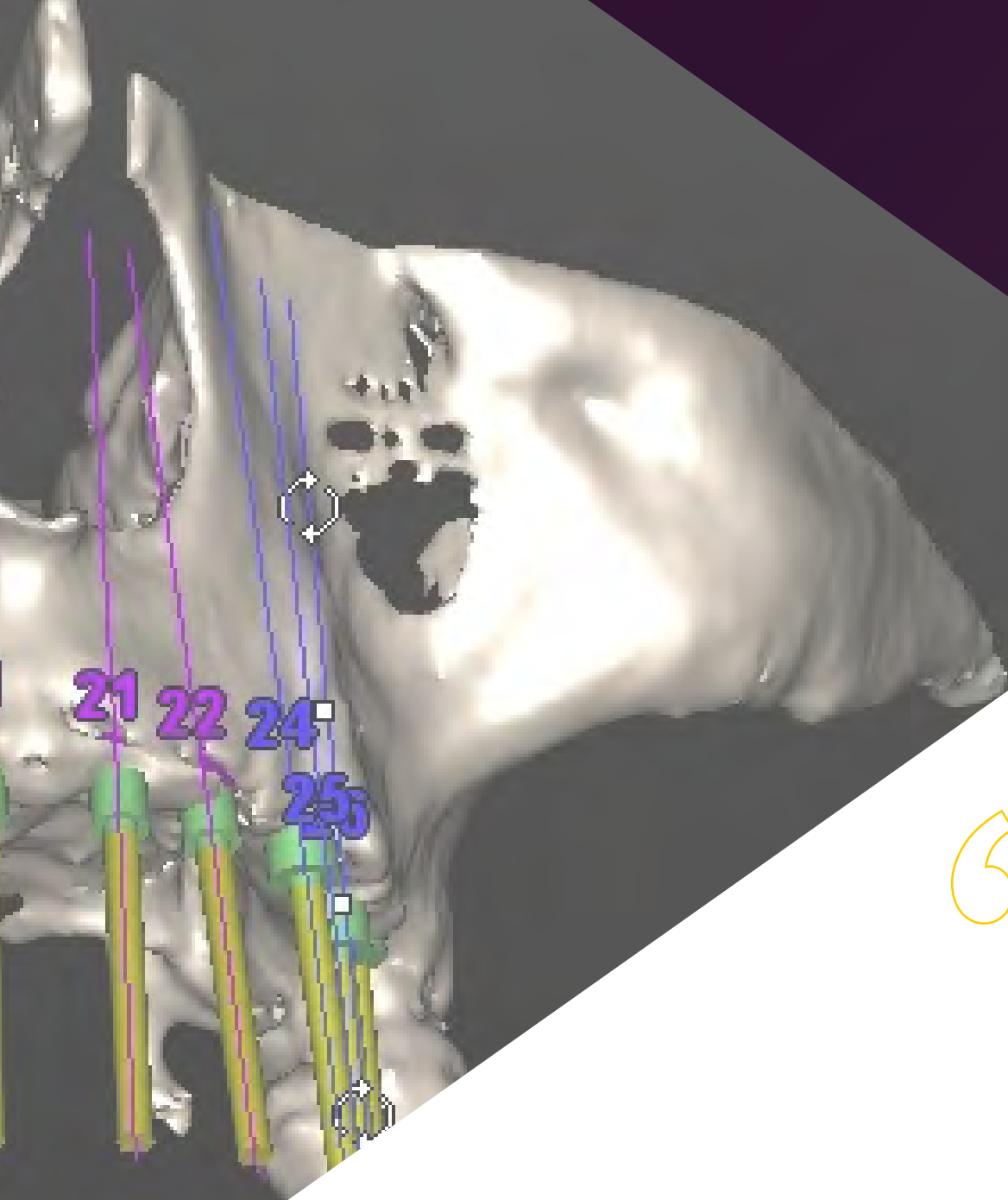
# 02

## Цели

ТЕСН заинтересован в успехах всех своих студентов. Поэтому ТЕСН инвестирует в высококачественные программы, позволяющие специалистам гарантированно, удобно и оперативно обновлять свои знания. Примером тому может служить Курс профессиональной подготовки, основная задача которого — служить руководством для специалистов в их процессе повышения квалификации в связи с последними достижениями в области реабилитации при полной адентии. Таким образом, специалисты смогут без проблем внедрять в свою работу самые современные диагностические и терапевтические стратегии, где бы они ни находились и с тем графиком, который они сами составляют с учетом их повседневной деятельности.







“

Программа, разработанная для того, чтобы самые амбициозные специалисты смогли достичь своих целей менее чем за 6 месяцев”



## Общие цели

---

- Организовать необходимые инструменты и медикаменты, необходимые для проведения процедуры имплантации
- Выполнять хирургические операции, позволяющие имплантировать протезы пациентам при полной адентии

“

*Если в ваши задачи входит овладение новейшими методами 2D-планирования имплантов, то на Курсе профессиональной подготовки вы гарантированно получите необходимые знания для достижения этой цели”*





## Конкретные цели

---

### Модуль 1. Планирование имплантации

- ♦ Описать анатомию черепно-челюстного комплекса: хирургическая и имплантологическая составляющие
- ♦ Определить фармакологические взаимодействия и объяснить радиологические методы, необходимые для диагностики имплантов
- ♦ Анализировать методики, необходимые для правильного планирования имплантации
- ♦ Организовать необходимые инструменты и медикаменты, необходимые для проведения процедуры имплантации

### Модуль 2. Протезирование с опорой на импланты

- ♦ Провести процессы полного восстановления, изменения вертикальных размеров и т.д.
- ♦ Определить, какие нужны материалы для создания протезов, и их целесообразное применение на имплантах
- ♦ Создать медицинские образцы для определения костных соединений для имплантации протезов на естественные части

### Модуль 3. Протезы с опорой на импланты у пациентов с полной адентией

- ♦ Объяснить процесс дентальной имплантации пациенту с адентией
- ♦ Определить, какая процедура лучше всего подходит пациенту, и модели протезов для каждого конкретного пациента
- ♦ Углубиться в процесс хирургической процедуры и описать медицинские материалы, используемые для ее выполнения
- ♦ Выполнять хирургические операции, позволяющие имплантировать протезы пациентам при полной адентии
- ♦ Наблюдать за послеоперационным процессом

### Модуль 4. Окклюзия в области имплантологии

- ♦ Описать этапы выполнения хирургической части, протезирования и окклюзионной коррекции на одиночных зубах и частичных мостовидных протезах
- ♦ Объяснить процесс выполнения основных действий протезирования на имплантах: снятие слепка, отливка, установка моделей в артикулятор и окклюзионная регулировка протеза



# 03

## Руководство курса

Студенты, проходящие это обучение, будут получать поддержку со стороны преподавательского состава, обладающего опытом в области стоматологической реабилитации, в частности, по отношению к пациентам с полной адентией. Помимо большого опыта работы с тысячами пациентов, экспертов отличают человеческие качества и стремление к преподаванию, что находит свое выражение в данной учебной программе, а также в большом количестве дополнительного высококачественного материала, разработанного для этого курса.







“

*Команда преподавателей отобрала клинические кейсы из собственной рабочей деятельности, чтобы студенты могли работать над совершенствованием своих навыков на практике”*

## Приглашенный руководитель международного уровня

Являясь одним из выдающихся представителей стоматологической отрасли, д-р Говард К. Тененбаум читал лекции на международном уровне по таким темам, как орофациальная боль, биология костных клеток и лечение заболеваний рефрактерного пародонтита. Д-р Говард К. Тененбаум удостоен многочисленных наград, в том числе стипендий Международного колледжа стоматологов, Международной академии стоматологии, Американского колледжа стоматологов и Академии Пьера Фошара.

Он также получил несколько наград как за исследовательскую работу, отмеченную компанией Johnson & Johnson, так и за преподавательскую деятельность в больнице Маунт-Синай. Стоматологические исследования д-ра Говарда К. Тененбаума имеют индекс H 52, тысячи ссылок на его статьи, среди которых выделяются работы по изучению влияния ресвератрола на окислительный стресс при экспериментальном пародонтите у крыс, подвергавшихся вдыханию сигаретного дыма.

Он совмещает свои академические обязанности профессора в области стоматологии в Университете Торонто с работой в качестве специалиста-стоматолога в канадской больнице Маунт-Синай. В этой же больнице он занимал различные руководящие должности, являясь руководителем исследовательского отдела стоматологической службы и одновременно начальником этой же службы. На протяжении всей своей карьеры д-р Говард К. Тененбаум работал в различных комитетах и ассоциациях, в том числе в редакционных советах журналов The Open Orthopaedics Journal и The Open Journal of Dentistry.



## Д-р К. Тененбаум, Говард

- Руководитель исследовательского отдела стоматологической службы больницы Маунт-Синай в Канаде
- Преподаватель в области стоматологии в Университете Торонто в Канаде
- Преподаватель в области пародонтологии Тель-Авивского университета в Израиле
- Профессор в области пародонтологии Университета Манитобы в Канаде
- Специалист в Больнице Принцессы Маргарет, Торонто, Канада
- Руководитель отделения стоматологии больницы Маунт-Синай, Торонто, Канада
- Консультант Управления по контролю качества пищевых продуктов и лекарственных средств (FDA), США
- Вице-президент Федерального консультативного комитета по стоматологической помощи Канады
- Докторская степень в области биологии полости рта Университета Торонто в Канаде
- Докторская степень в области стоматологической хирургии Университета Торонто в Канаде
- Степень бакалавра в области пародонтологии Университета Торонто в Канаде
- Стипендия Международного колледжа стоматологов
- Стипендия Международной академии стоматологии
- Стипендия Американского колледжа стоматологов
- Стипендия Академии Пьера Фошара
- Член: Редакционного совета журнала The Open Orthopaedics Journal, Редакционного совета журнала The Open Journal of Dentistry, Коллегии рецензентов программы CIHR Canada Research Chairs, Канадской стоматологической ассоциации, Канадской и Международной ассоциации стоматологических исследований, Американского общества по исследованию костей и минералов, Американской академии пародонтологии, Общества пародонтологов Онтарио

“

*Благодаря TECH вы сможете учиться у лучших мировых профессионалов”*

## Руководство



### Д-р Гарсия-Сала Бонмати, Фернандо

- ♦ Стоматолог-специалист в области реабилитации, пародонтологии и передовой имплантологии полости рта в клинике Ilzarbe García Sala.
- ♦ Соруководитель магистерской программы в области передовой оральной имплантологии Европейского университета Валенсии
- ♦ Преподаватель кафедры стоматологии Университета Валенсии
- ♦ Преподаватель в области хирургической патологии полости рта Европейского университета Валенсии
- ♦ Степень магистра в области передовой челюстно-лицевой имплантологии Европейского университета в Мадриде
- ♦ Обучение в области мукогингивальной хирургии под руководством д-ра Зуккелли в Болонском университете в Италии
- ♦ Обучение в области костной регенерации на курсах Д-ра Урбана в Будапеште, Венгрия
- ♦ Сертификат по достижениям в области имплантационной стоматологии и реабилитации полости рта стоматологического факультета Нью-Йоркского университета
- ♦ Степень бакалавра в области стоматологии
- ♦ Член: ITI (Международная группа имплантологов) и Испанского общества стоматологического и эстетического протезирования (SEPES)

## Преподаватели

### Д-р Родригес-Брончу, Хавьер

- ♦ Медицинский директор стоматологической клиники RB Clínica Odontológica
- ♦ Специалист в области передовой челюстно-лицевой хирургии и имплантологии
- ♦ Степень магистра в области передовой челюстно-лицевой имплантологии в Европейском университете Мадрида
- ♦ Степень магистра в области современных концепций американской стоматологии: Достижения в области имплантационной стоматологии и реабилитации полости рта Нью-Йоркского стоматологического колледжа
- ♦ Степень бакалавра по стоматологии в университете CEU Карденаль Эррера

### Д-р Барбера Миллан, Хавьер

- ♦ Специалист в области челюстно-лицевой хирургии и имплантологии в Implant Clinics
- ♦ Челюстно-лицевой хирург и имплантолог в Clínica Dental Dra. Ana Gascón
- ♦ Степень магистра в области челюстно-лицевой хирургии и имплантологии Католического университета Валенсии
- ♦ Эксперт в области передовой оральной имплантологии
- ♦ Степень бакалавра в области стоматологии Католического университета Валенсии
- ♦ Преподаватель и научный сотрудник в магистратуре в области челюстно-лицевой хирургии и имплантологии Католического университета Валенсии



**Д-р Пласа Эспин, Андрес**

- ♦ Врач-стоматолог, специализирующийся на имплантационной стоматологии полости рта
- ♦ Степень бакалавра по стоматологии в университете CEU Карденаль Эррера
- ♦ Степень магистра в области челюстно-лицевой медицины и челюстно-лицевой хирургии Университета Валенсии
- ♦ Степень магистра в области одонтологических наук Университета Валенсии
- ♦ Степень магистра в области стоматологического протезирования Университета Валенсии
- ♦ Преподаватель в области ортопедической стоматологии II стоматологического факультета Университета Валенсии
- ♦ Практикующий преподаватель в магистратуре в области стоматологического протезирования Университета Валенсии

**Д-р де Барутелл Кастильо, Альфонсо**

- ♦ Специалист в области эстетического протезирования и протезирования на имплантах
- ♦ Преподаватель в области стоматологического протезирования I
- ♦ Преподаватель в магистратуре в области стоматологического протезирования
- ♦ Степень магистра в области стоматологического протезирования и протезирования на имплантах Университета Валенсии
- ♦ Член Испанского общества стоматологического протезирования (SEPES)
- ♦ Стажировки в клиниках Сан-Себастьяна, Мадрида, Лиссабона и Нью-Йорка
- ♦ Степень бакалавра в области стоматологии

**Д-р Бротонс Оливер, Алехандро**

- ♦ Специалист в области хирургии, пародонтологии и имплантологии
- ♦ Руководитель кафедры стоматологии Европейского университета Валенсии
- ♦ Руководитель магистратуры в области передовой челюстно-лицевой имплантологии Европейского университета Валенсии
- ♦ Доктор стоматологии Университета Валенсии (PhD)
- ♦ Степень магистра в области челюстно-лицевой хирургии и имплантологии Университета Валенсии
- ♦ Обучение в области костной регенерации на курсах Д-ра Урбана в Будапеште, Венгрия
- ♦ Сертификат по достижениям в области имплантационной стоматологии и реабилитации полости рта стоматологического факультета Нью-Йоркского университета
- ♦ Степень бакалавра в области стоматологии
- ♦ Член SECIB и SEPES

**Д-р Сьерра Санчес, Хосе Луис**

- ♦ Стоматолог-специалист в области имплантационной хирургии, пародонтологии и реабилитации полости рта в центрах комплексной стоматологии
- ♦ Степень магистра в области передовой челюстно-лицевой имплантологии Европейского университета в Мадриде
- ♦ Сертифицированный специалист в области челюстно-лицевой хирургии и имплантологии стоматологического факультета Университета Валенсии
- ♦ Степень бакалавра в области стоматологии Европейского университета в Мадриде
- ♦ Образовательная программа повышения квалификации по имплантологии ВТИ Института биотехнологии

#### Д-р Кабо Надаль, Альберто

- ♦ Врач-стоматолог, специализирующийся на имплантологии
- ♦ Степень бакалавра в области стоматологии Университета Валенсии
- ♦ Степень магистра в области протезной реабилитации и имплантации Университета Валенсии
- ♦ Университетский курс в области стоматологического протезирования
- ♦ Обучение в области хирургии, протезирования на имплантах и реабилитации полости рта
- ♦ Преподаватель в области клинической стоматологической практики в Европейском университете Валенсии
- ♦ Член Испанского общества стоматологического и эстетического протезирования (SEPES)

#### Д-р Сьерра Санчес, Хосе Луис

- ♦ Стоматолог-специалист в области имплантационной хирургии, пародонтологии и реабилитации полости рта в центрах комплексной стоматологии
- ♦ Степень магистра в области передовой челюстно-лицевой имплантологии Европейского университета в Мадриде
- ♦ Сертифицированный специалист в области челюстно-лицевой хирургии и имплантологии стоматологического факультета Университета Валенсии
- ♦ Степень бакалавра в области стоматологии Европейского университета в Мадриде
- ♦ Образовательная программа повышения квалификации по имплантологии ВТИ Института биотехнологии



### Д-р Манзанера Пастор, Эстер

- ♦ Врач-специалист в области хирургии, имплантологии и эстетической стоматологии в Clínica Dental Manzanera
- ♦ Руководитель магистерской программы в области передовой челюстно-лицевой имплантологии Европейского университета Валенсии
- ♦ Координатор онлайн-обучения SEPES
- ♦ Преподаватель в области хирургической патологии Европейского университета Валенсии
- ♦ Преподаватель в магистратуре в области протезирования стоматологического факультета Университета Валенсии
- ♦ Степень магистра в области стоматологических наук
- ♦ Степень магистра в области комплексной стоматологии, имплантологии и биоматериалов Университета Мурсии
- ♦ Степень магистра в области передовой имплантологии Университета Мурсии
- ♦ Степень магистра в области стоматологических наук Университета Валенсии
- ♦ Степень бакалавра в области стоматологии Университета Валенсии
- ♦ Член Совета директоров Испанского общества стоматологического и эстетического протезирования (SEPES)
- ♦ Член Совета директоров Центра стоматологических исследований Валенсии

“

*Сделайте шаг, чтобы узнать о последних достижениях в области реабилитации при полной адентии”*



# 04

## Структура и содержание

В основе разработки учебной программы ТЕСН лежат три фундаментальные составляющие: рекомендации преподавательского состава, самая исчерпывающая и современная информация, а также методология *Relearning* и ее руководящие принципы. В результате удалось создать полноценную, динамичную и современную программу, с помощью которой специалист сможет гарантированно получить новые знания, не беспокоясь о фиксированном расписании и очных занятиях. Кроме того, благодаря дополнительным учебным материалам студенты смогут детально изучить каждый раздел в персональном порядке.







“

*Если вы давно хотели освоить съемное и несъемное протезирование гибридными протезами, то сейчас настал лучший момент, чтобы сделать это с помощью самых современных и эффективных методик”*

## Модуль 1. Планирование имплантации

- 1.1. Экстра- и интраоральный осмотр
  - 1.1.1. Экстраоральный осмотр: симметрия, лицевые трети, экстраоральные эстетические параметры
  - 1.1.2. Внутриротовой осмотр: твердые ткани, мягкие ткани, окклюзия и ТМЖ
- 1.2. Снятие оттисков и учебные модели в имплантологии
  - 1.2.1. Импрессионные материалы и методы в диагностике имплантатов
  - 1.2.2. Крепление для лицевой дуги и полурегулируемый артикулятор
- 1.3. Диагностическое восковое моделирование и рентгенологические шины
  - 1.3.1. Моделирование восковой композиции и клинические аспекты
  - 1.3.2. Радиологические шины: классификация и подготовка в лаборатории
- 1.4. Рентгенологическая диагностика в области имплантологии
  - 1.4.1. Классификация методов
  - 1.4.2. 2D планирование
  - 1.4.3. Конусно-лучевая компьютерная томография (КЛКТ): программное обеспечение для планирования
- 1.5. Фотографические записи в имплантологии
- 1.6. Представление плана лечения Стратегии

## Модуль 2. Протезирование с опорой на импланты

- 2.1. Реставрация как руководство к общему лечению имплантами
  - 2.1.1. Номенклатура
- 2.2. Снятие оттиска в области имплантологии. Рабочие модели
  - 2.2.1. Материалы для снятия оттиска в области имплантологии
  - 2.2.2. Методы оттиска: оттиски открытой или закрытой ложкой.
  - 2.2.3. Заливка оттисков и получение рабочей модели
- 2.3. Выбор абатментов в области имплантологии
  - 2.3.1. Формованные абатменты
  - 2.3.2. Литые абатменты
  - 2.3.3. Технология CAD/CAM
  - 2.3.4. Прямой имплантат или трансэпителиальный абатмент
- 2.4. Материалы для протезов с опорой на импланты
  - 2.4.1. Металлический протез из фарфора
  - 2.4.2. Металлический протез из смолы
  - 2.4.3. Протез из циркония





- 2.5. Протез с винтовой фиксацией в сравнении с Цементным протезом
  - 2.5.1. Показания к применению
  - 2.5.2. Преимущества и недостатки
- 2.6. Цветной снимок
  - 2.6.1. Цветовая карта, цветовые справочники и колориметры
  - 2.6.2. Техника получения цвета
- 2.7. Клиническая последовательность протезирования на имплантах на одиночных коронках и частичных мостовидных протезах

### Модуль 3. Протезы с опорой на импланты у пациентов с полной адентией

- 3.1. Варианты лечения пациентов с полной адентией
  - 3.1.1. Ключевые позиции имплантов
- 3.2. Полные съемные протезы
  - 3.2.1. Концепция
  - 3.2.2. Накладные протезы с одиночными аттачменами
  - 3.2.3. Накладные зубные протезы на шинах
  - 3.2.4. Клиническая последовательность протезирования на имплантах у пациентов с полной адентией, получившие накладные протезы
- 3.3. Несъемные зубные гибридные протезы
  - 3.3.1. Концепция
  - 3.3.2. Материалы: несъемные металлокомпозитные протезы – гибкие частичные зубные протезы
  - 3.3.3. Клиническая последовательность протезирования на имплантах у пациентов с полной адентией, получившие гибридный протез
- 3.4. Полное несъемное протезирование на имплантах
  - 3.4.1. Концепция
  - 3.4.2. Материалы: металл – фарфор – цирконий
  - 3.4.3. Клиническая последовательность протезирования на имплантах у пациентов с полной адентией, получивших несъемные протезы

### Модуль 4. Окклюзия в области имплантологии

- 4.1. Окклюзионные модели в области имплантологии
  - 4.1.1. Окклюзия при полной адентии
  - 4.1.2. Окклюзия при частичной адентии
- 4.2. Окклюзионные шины
- 4.3. Окклюзионная коррекция и выборочное шлифование

# 05

# Методология

Данная учебная программа предлагает особый способ обучения. Наша методология разработана в режиме циклического обучения: **Relearning**.

Данная система обучения используется, например, в самых престижных медицинских школах мира и признана одной из самых эффективных ведущими изданиями, такими как **Журнал медицины Новой Англии**.







“

Откройте для себя методику *Relearning*, которая отвергает традиционное линейное обучение, чтобы показать вам циклические системы обучения: способ, который доказал свою огромную эффективность, особенно в предметах, требующих запоминания”

## В ТЕСН мы используем метод запоминания кейсов

Что должен делать профессионал в определенной ситуации? На протяжении всей программы вы будете сталкиваться с множеством смоделированных клинических случаев, основанных на историях болезни реальных пациентов, когда вам придется проводить исследование, выдвигать гипотезы и в конечном итоге решать ситуацию. Существует множество научных доказательств эффективности этого метода. Будущие специалисты учатся лучше, быстрее и показывают стабильные результаты с течением времени.

*С ТЕСН вы сможете познакомиться со способом обучения, который опровергает основы традиционных методов образования в университетах по всему миру.*



По словам доктора Жерваса, клинический случай - это описание диагноза пациента или группы пациентов, которые становятся "случаем", примером или моделью, иллюстрирующей какой-то особый клинический компонент, либо в силу обучающего эффекта, либо в силу своей редкости или необычности. Важно, чтобы кейс был основан на текущей трудовой деятельности, пытаюсь воссоздать реальные условия в профессиональной практике стоматолога.

“

*Знаете ли вы, что этот метод был разработан в 1912 году, в Гарвардском университете, для студентов-юристов? Метод кейсов заключался в представлении реальных сложных ситуаций, чтобы они принимали решения и обосновывали способы их решения. В 1924 году он был установлен в качестве стандартного метода обучения в Гарвардском университете”*

**Эффективность метода обосновывается четырьмя ключевыми достижениями:**

1. Стоматологи, которые следуют этому методу, не только добиваются усвоения знаний, но и развивают свои умственные способности с помощью упражнений по оценке реальных ситуаций и применению своих знаний.
2. Обучение прочно опирается на практические навыки что позволяет студенту лучше интегрироваться в реальный мир.
3. Усвоение идей и концепций становится проще и эффективнее благодаря использованию ситуаций, возникших в реальности.
4. Ощущение эффективности затраченных усилий становится очень важным стимулом для студентов, что приводит к повышению интереса к учебе и увеличению времени, посвященному на работу над курсом.





## Методология *Relearning*

TECH эффективно объединяет метод кейсов с системой 100% онлайн-обучения, основанной на повторении, которая сочетает 8 различных дидактических элементов в каждом уроке.

Мы улучшаем метод кейсов с помощью лучшего метода 100% онлайн-обучения: *Relearning*.

Стоматолог будет учиться на основе реальных случаев и разрешения сложных ситуаций в смоделированных учебных условиях. Эти симуляции разработаны с использованием самого современного программного обеспечения для полного погружения в процесс обучения.





Находясь в авангарде мировой педагогики, метод *Relearning* сумел повысить общий уровень удовлетворенности специалистов, завершивших обучение, по отношению к показателям качества лучшего онлайн-университета в мире.

С помощью этой методики мы с беспрецедентным успехом обучили более 115000 стоматологов по всем клиническим специальностям, независимо от хирургической нагрузки. Наша методология преподавания разработана в среде с высокими требованиями к уровню подготовки, с университетским контингентом студентов с высоким социально-экономическим уровнем и средним возрастом 43,5 года.

*Методика Relearning позволит вам учиться с меньшими усилиями и большей эффективностью, все больше вовлекая вас в процесс обучения, развивая критическое мышление, отстаивая аргументы и противопоставляя мнения, что непосредственно приведет к успеху.*

В нашей программе обучение не является линейным процессом, а происходит по спирали (мы учимся, разучиваемся, забываем и заново учимся). Поэтому мы дополняем каждый из этих элементов по концентрическому принципу.

Общий балл квалификации по нашей системе обучения составляет 8.01, что соответствует самым высоким международным стандартам.



В рамках этой программы вы получаете доступ к лучшим учебным материалам, подготовленным специально для вас:



#### Учебный материал

Все дидактические материалы создаются преподавателями специально для студентов этого курса, чтобы они были действительно четко сформулированными и полезными.

Затем вся информация переводится в аудиовизуальный формат, создавая дистанционный рабочий метод TECH. Все это осуществляется с применением новейших технологий, обеспечивающих высокое качество каждого из представленных материалов.



#### Техники и процедуры на видео

TECH предоставляет в распоряжение студентов доступ к новейшим методикам и достижениям в области образования и к передовым стоматологическим технологиям. Все с максимальной тщательностью, объяснено и подробно описано самими преподавателями для усовершенствования усвоения и понимания материалов. И самое главное, вы можете смотреть их столько раз, сколько захотите.



#### Интерактивные конспекты

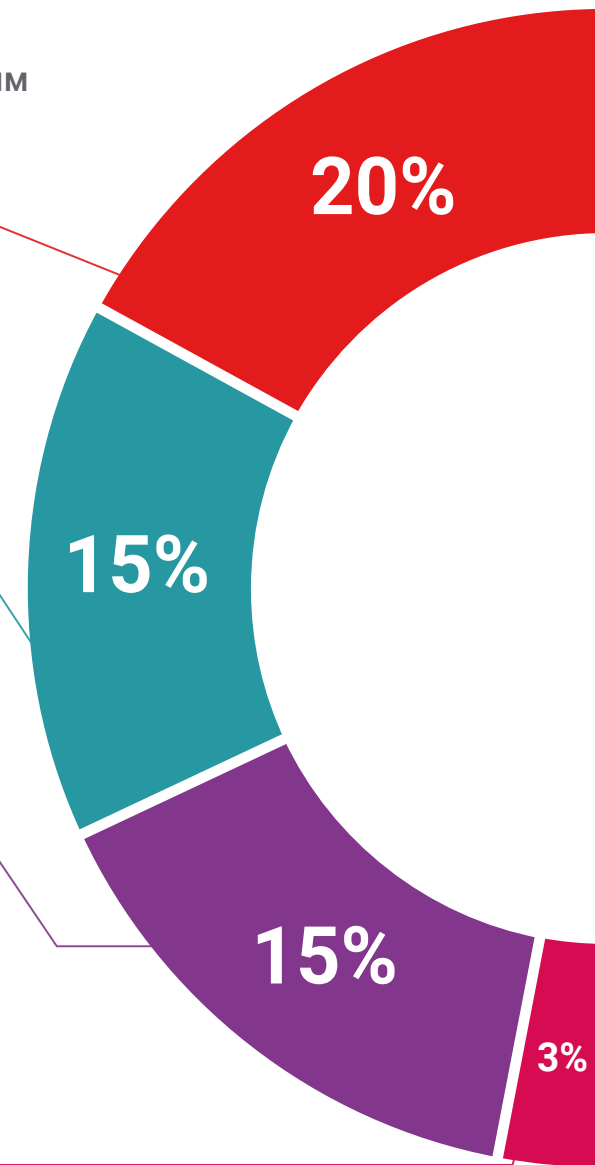
Мы представляем содержание в привлекательной и динамичной мультимедийной форме, которая включает аудио, видео, изображения, диаграммы и концептуальные карты для закрепления знаний.

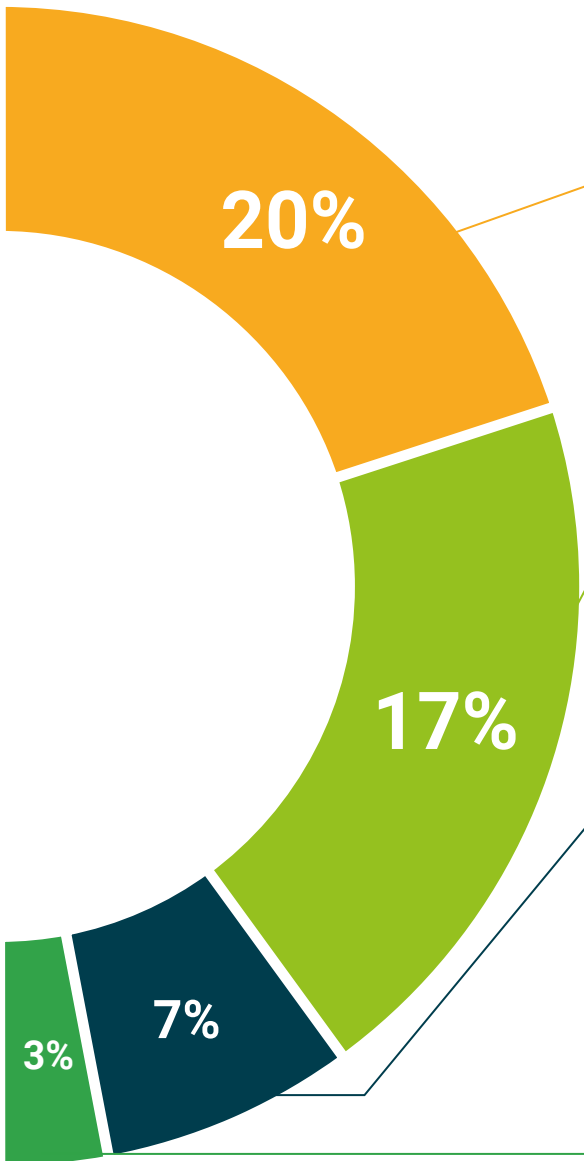
Эта уникальная обучающая система для представления мультимедийного содержания была отмечена компанией Майкрософт как "Европейская история успеха".



#### Дополнительная литература

Новейшие статьи, консенсусные документы и международные руководства включены в список литературы курса. В виртуальной библиотеке TECH студент будет иметь доступ ко всем материалам, необходимым для завершения обучения.





#### Анализ кейсов, разработанных и объясненных экспертами

Эффективное обучение обязательно должно быть контекстным. Поэтому мы представим вам реальные кейсы, в которых эксперт проведет вас от оказания первичного осмотра до разработки схемы лечения: понятный и прямой способ достичь наивысшей степени понимания материала.



#### Тестирование и повторное тестирование

На протяжении всей программы мы периодически оцениваем и переоцениваем ваши знания с помощью оценочных и самооценочных упражнений: так вы сможете убедиться, что достигаете поставленных целей.



#### Мастер-классы

Существуют научные данные о пользе экспертного наблюдения третьей стороны. Так называемый метод обучения у эксперта укрепляет знания и память, а также формирует уверенность в наших будущих сложных решениях.



#### Краткие руководства к действию

TECH предлагает наиболее актуальное содержание курса в виде рабочих листов или кратких руководств к действию. Обобщенный, практичный и эффективный способ помочь вам продвинуться в обучении.





06

# Квалификация

Курс профессиональной подготовки в области реабилитации при полной адентии гарантирует, помимо самого строгого и современного обучения, получение диплома о прохождении Курса профессиональной подготовки, выдаваемого ТЕСН Технологическим университетом.





“

*Успешно пройдите эту программу и получите университетский диплом без хлопот, связанных с поездками и оформлением документов”*

Данный **Курс профессиональной подготовки в области реабилитации при полной адентии** содержит самую полную и современную научную программу на рынке.

После прохождения аттестации студент получит по почте\* с подтверждением получения соответствующий диплом о прохождении **Курса профессиональной подготовки**, выданный **TECH Технологическим университетом**.

Диплом, выданный **TECH Технологическим университетом**, подтверждает квалификацию, полученную на Курсе профессиональной подготовки, и соответствует требованиям, обычно предъявляемым биржами труда, конкурсными экзаменами и комитетами по оценке карьеры.

Диплом: **Курса профессиональной подготовки в области реабилитации при полной адентии**

Формат: **онлайн**

Продолжительность: **6 месяцев**



\*Гаагский апостиль. В случае, если студент потребует, чтобы на его диплом в бумажном формате был проставлен Гаагский апостиль, TECH EDUCATION предпримет необходимые шаги для его получения за дополнительную плату.

Будущее

Здоровье Доверие Люди

Образование Информация Тьюторы

Гарантия Аккредитация Преподавание

Институты Технология Обучение

Сообщество Обязательство

Персональное внимание Инновации

Знания Настоящее Качество

Веб обучение Реабилитация при полной адентии

Развитие Институты

Виртуальный класс Языки

**tech** технологический университет

Курс профессиональной подготовки

Реабилитация при полной адентии

- » Формат: онлайн
- » Продолжительность: 6 месяцев
- » Учебное заведение: TECH Технологический университет
- » Расписание: по своему усмотрению
- » Экзамены: онлайн

# Курс профессиональной подготовки

Реабилитация при полной  
адентии

