

شهادة الخبرة الجامعية  
طب أمراض اللثة المطبق  
على زراعة الأسنان



الجامعة  
التكنولوجية  
**tech**

## شهادة الخبرة الجامعية طب أمراض اللثة المطبق على زراعة الأسنان

« طريقة الدراسة: عبر الإنترنت

« مدة الدراسة: (3) أشهر

« المؤهل العلمي من: TECH الجامعة التكنولوجية

« مواعيد الدراسة: وفقاً لوتيرتك الخاصة

« الامتحانات: عبر الإنترنت

رابط الدخول إلى الموقع الإلكتروني: [www.techitute.com/ae/dentistry/postgraduate-diploma/postgraduate-diploma-periodontology-applied-implantology](http://www.techitute.com/ae/dentistry/postgraduate-diploma/postgraduate-diploma-periodontology-applied-implantology)

# الفهرس

02

الأهداف

ص. 8

01

المقدمة

ص. 4

05

المنهجية

ص. 24

04

الهيكل والمحتوى

ص. 20

03

هيكل الإدارة وأعضاء هيئة تدريس الدورة التدريبية

ص. 12

06

المؤهل العلمي

ص. 32

# المقدمة

مرض السكري هو أحد الأمراض التي وجد فيها أن هناك تغييرا في إعادة تشكيل العظام، مما يؤدي إلى اندماج عظمي أقل. تم التغلب على هذه الصعوبة بفضل التقدم التقني وتحسين المواد، والتي يجب أن يكون أخصائي الأسنان على دراية بها نظرا للحالات المختلفة التي يمكن العثور عليها في عيادة. تحديث مستمر في هذا المجال يمكن تحقيقه مع هذا المؤهل العلمي، يتم تدريسه 100% عبر الإنترنت من قبل فريق تدريس متخصص. بفضل محتوى الوسائط المتعددة المبتكر، سيعمل طبيب الأسنان على تعميق التحسينات في الإجراءات المخاطية لزيادة الأنسجة وتقنيات الحفظ والخيارات المختلفة لصيانة الغرسة بشكل مناسب.



مع شهادة الخبرة الجامعية هذه، ستتمكن من تحديث معرفتك حول أكثر  
التقنيات الجراحية فعالية في طب أمراض اللثة"



شهادة الخبرة الجامعية في طب أمراض اللثة المطبق على زراعة الأسنان تحتوي على البرنامج العلمي الأكثر اكتمالا وحدثا في السوق. أبرز خصائصها هي:

- ♦ تطوير الحالات العملية التي يقدمها خبراء في أمراض اللثة وزراعة الأسنان
- ♦ محتوياتها البيانية والتخطيطية والعملية البارزة التي يتم تصورها بها تجمع المعلومات العلمية والعملية حول تلك التخصصات الأساسية للممارسة المهنية
- ♦ التمارين العملية حيث يمكن إجراء عملية التقييم الذاتي لتحسين التعلم
- ♦ تركيزه الخاص على المنهجيات المبتكرة
- ♦ دروس نظرية، أسئلة للخبير، منتديات نقاش حول مواضيع مثيرة للجدل وأعمال التفكير الفردي
- ♦ توفر المحتوى من أي جهاز ثابت أو محمول متصل بالإنترنت

لا يزال التهاب اللثة والتهاب دواعم السن من أكثر الحالات شيوعا التي يتم علاجها في عيادات أخصائيي طب الأسنان. على الرغم من أن الوقاية لا تزال الخيار الأفضل الذي يجب أن يتمتع به الشخص بصحة فم جيدة، إلا أن عادات النظافة السيئة أو التدخين أو اتباع نظام غذائي غير صحيح هي مسببات لهذه الأمراض. في هذا السيناريو، سمحت التمسيدات التي حدثت في السنوات الأخيرة في أمراض اللثة المطبقة على زراعة الأسنان بالحصول على أفضل النتائج في هؤلاء المرضى.

وقد فضلت الدراسات العلمية المختلفة تحسين تقنية الزرع والمواد المستخدمة والمتابعة بعد الجراحة. سيجد أخصائي طب الأسنان الذي يهتم دائما بتطبيق العلاج الأنسب وفقا لخصائص المريض، في شهادة الخبرة الجامعية هذه أحدث المعارف حول أمراض اللثة المطبقة على زراعة الأسنان. سيكون هذا ممكنا بفضل المواد التعليمية التي أعدها فريق التدريس المتخصص في الجراحة ودواعم السن والزرع، والتي تساهم في معرفتها الواسعة في هذا المجال.

وبالتالي، من خلال موارد الوسائط المتعددة المستندة إلى ملخصات الفيديو أو مقاطع الفيديو بالتفصيل أو القراءات المتخصصة، يمكن لطبيب الأسنان تعميق تجديد العظام الموجهة، ودواعم السن المطبقة على علاج مريض الزرع أو الإجراءات المخاطية لزيادة حجم النسيج الضام. ستوجه الحالات السريرية التي يقدمها المتخصصون الطلاب وتقريبهم من المواقف التي قد يواجهونها في ممارستهم السريرية.

ستسمح الصفوف الدراسية المتقدمة Masterclass في شهادة الخبرة الجامعية هذه للأخصائي نفسه بالتعمق في آخر المستجدات في مجال علم الزرع وطب أمراض اللثة، الذي يدرسه أحد أبرز الشخصيات في هذا المجال.

كل هذا، بالإضافة إلى ذلك، في برنامج 100% عبر الإنترنت يمكنك دراسته بشكل مريح أين ومتى تريد. وتحتاج فقط إلى جهاز إلكتروني يمكنك من خلاله الاتصال بال الحرم الجامعي الافتراضي حيث يتم استضافة المنهج الدراسي. وبالمثل، سيكون لدى المهني خيار توزيع عبء التدريس وفقا لاحتياجاته. ولذلك، فإنك أمام تعليقا جامعيًا مرثًا، دون التدريس وجهاً لوجه، أو فصول دراسية ذات جداول زمنية ثابتة، متوافقة مع المسؤوليات الأكثر تطلبًا.

أنت أمام تعليقا مكثفًا يزودك بالأدوات التعليمية اللازمة  
لتحديث معرفتك في طب أمراض اللثة المطبق على  
زراعة الأسنان"



ستكون مكتبة موارد الوسائط المتعددة متاحة على مدار 24 ساعة يوميًا، حتى تتمكن من التعمق في تقنيات الحفاظ على التلال السنخية.

مؤهل مرن، مصمم للمهنيين الذين يرغبون في الحصول على تعليم جامعي متوافق مع مسؤوليات عملهم.

”

ستسمح لك الصفوف الدراسية المدمجة في شهادة الخبرة الجامعية هذه بمواصلة التعمق في أهم التطورات الدولية في طب أمراض اللثة المطبق على زراعة الأسنان"

البرنامج يضم في أعضاء هيئة تدريسه محترفين يجلبون إلى هذا التدريب خبرة عملهم، بالإضافة إلى متخصصين معترف بهم من الشركات الرائدة والجامعات المرموقة.

سيتيح محتوى البرنامج المتعدد الوسائط، والذي صيغ بأحدث التقنيات التعليمية، للمهني التعلم السياقي والموقعي، أي في بيئة محاكاة توفر تدريبًا غامرًا مبرمجًا للتدريب في حالات حقيقية.

يركز تصميم هذا البرنامج على التعلّم القائم على المشكلات، والذي يجب على المهني من خلاله محاولة حل مختلف مواقف الممارسة المهنية التي تنشأ على مدار السنة الدراسية. للقيام بذلك، سيحصل على مساعدة من نظام فيديو تفاعلي مبتكر من قبل خبراء مشهورين.



# الأهداف

سيحصل أخصائي طب الأسنان الذي يحصل على هذا المؤهل العلمي على تحديث لمعرفته بأمراض اللثة المطبقة على زراعة الأسنان بفضل مقاطع الفيديو التفصيلية وملخصات الفيديو والحالات السريرية التي يقدمها فريق التدريس الذي يدرس هذا المؤهل العلمي. سيبقيك هذا على اطلاع دائم بتقنيات الصيانة والتعديلات والعلاجات قبل الزرع.





ستكون قادرًا على تحديث معلوماتك حول  
الغشاء المخاطي اللائوي لزيادة الأنسجة  
الكيراتينية»





## الأهداف العامة



- ♦ تحديث المعرفة النظرية والعملية لطبيب الأسنان في المجالات المختلفة لجراحة الفم وزراعة الأسنان من خلال طب الأسنان القائم على الأدلة
- ♦ تعزيز استراتيجيات العمل القائمة على نهج متعدد التخصصات للمرضى المرشحين لجراحة الفم أو إعادة التأهيل باستخدام زراعة الأسنان
- ♦ تعزيز اكتساب المهارات والقدرات التقنية، من خلال نظام سمعي بصري قوي وإمكانية التطوير من خلال ورش عمل المحاكاة عبر الإنترنت و / أو التدريب المحدد
- ♦ تشجيع التحفيز المهني من خلال التدريب المستمر والبحث

في هذا البرنامج سوف تتعمق بشكل مريح في تقنيات الصيانة والتعديلات المحيطة بالزرعة»



## الأهداف المحددة



### الوحدة 1. التشخيص

- ♦ شرح العملية المناسبة لأداء التاريخ السريري قبل الجراحة
- ♦ تحديد الإجراء الجراحي الذي يجب اتباعه بمجرد إجراء الاختبارات
- ♦ التحليل والتعمق في الأمراض الأكثر شيوعًا التي تحدث في تجويف الفم
- ♦ نجدة المريض في حالة الطوارئ الطبية
- ♦ إجراء عمليات تحليلية للتشخيصات الطبية الصحيحة التي تكون بمثابة نقطة انطلاق للإجراء الجراحي

### الوحدة 2. تخطيط الزرع

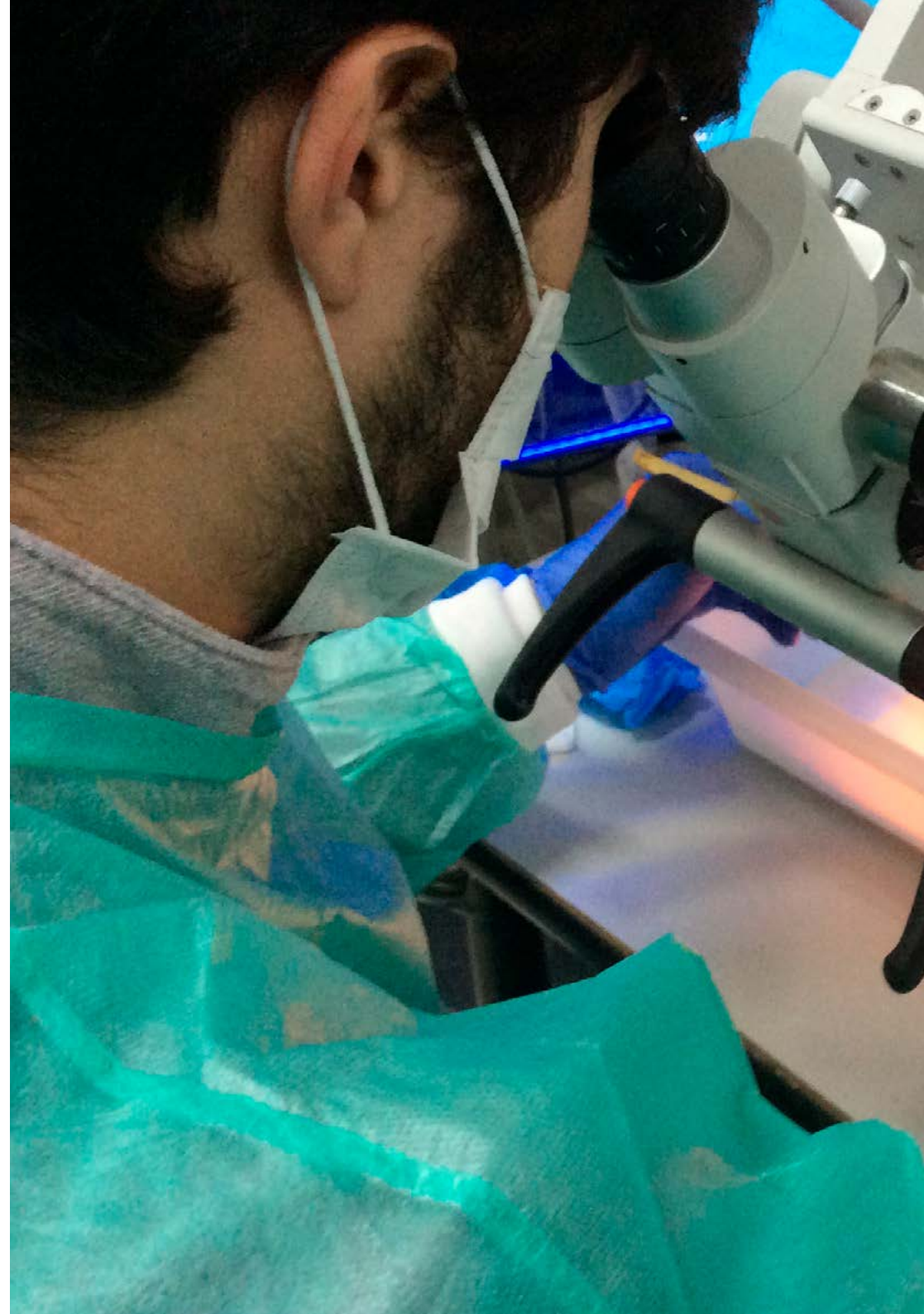
- ♦ وصف تشريح مجمع الجمجمة والفكين: الصلة الجراحية وزرع الأسنان
- ♦ تحديد التفاعلات الدوائية وشرح التقنيات الإشعاعية اللازمة لتشخيص الزرع
- ♦ تحليل التقنيات المطلوبة للتخطيط الصحيح للزرع
- ♦ تنظيم الأدوات والأدوية اللازمة لإجراء عملية الزرع

### الوحدة 3. المواد الحيوية وتجديد العظام الموجه

- ♦ تحديد آليات العظام البيولوجية في تجديد العظام الموجه
- ♦ تحليل المواد وتكوين طقم الأسنان لتجنب استخدام العمليات التي تؤثر على تجديد العظام
- ♦ وصف الرعاية التي يجب اتخاذها بعد العملية الجراحية
- ♦ تحديد مقدار الوقت الذي يستغرقه نظام العظام حتى يتجدد بالكامل بعد إجراء زرع الشدق

### الوحدة 4. طب أمراض اللثة المطبق على علاج المرضى الذين يخضعون لزراعة الأسنان

- ♦ وصف تقنيات الصيانة، وكذلك التعديلات المحيطة بالزرع وعلاجاتها
- ♦ وصف تقنيات إدارة الأنسجة الرخوة المختلفة لاستخدامها أثناء جراحات الزرع وكذلك العمليات الجراحية التجديدية



# هيكل الإدارة وأعضاء هيئة تدريس الدورة التدريبية

في هذا المؤهل الجامعي، جمعت TECH فريقاً تدريبياً متخصصاً في الجراحة وأمراض اللثة وزراعة الأسنان، مما سيقرب المتخصصين في طب الأسنان من المستجدات التي حدثت مؤخراً في طب أمراض اللثة المطبق على زراعة الأسنان. سينعكس هذا في المنهج الدراسي الذي يمكنك الوصول إليه على مدار 24 ساعة يومياً، والذي ستتمكن من خلاله من حل الشكوك مع هؤلاء المعلمين الخبراء. كل هذا حتى تتمكن من الحصول على المعرفة المحدثة التي تبحث عنها في التدريس الجيد.

أنت أمام مؤهل علمي ستجد فيه متخصصين بارزين  
في مجال زراعة الأسنان»



## المدير الدولي المستضاف

بصفته أحد الأعضاء البارزين في مجال طب الأسنان، ألقى الدكتور Howard C. Tenenbaum محاضرات دولية حول مواضيع متنوعة مثل آلام الوجه والوجه وبيولوجيا الخلايا العظمية وعلاج أمراض اللثة المستعصية. اعترافاته متعددة، بما في ذلك الإشارات البارزة كزمالة من قبل الكلية الدولية لطبيب الأسنان وأكاديمية طب الأسنان الدولية والكلية الأمريكية لطبيب الأسنان وأكاديمية Pierre Fauchard.

بالمثل، فقد حصل على العديد من الجوائز لعمله كباحث متميز لدى Johnson & Johnson، ولتدريسه في مستشفى Mount Sinai. تجمع أبحاثه في مجال طب الأسنان مؤشراً H 52، مع آلاف الاستشهادات بمقالاته، مع تسليط الضوء على عمله في دراسة تأثيرات الريسفيراترول على الإجهاد التأكسدي أثناء التهاب اللثة التجريبي في الفئران التي تعرضت لاستنشاق دخان السجائر.

يجمع بين مسؤوليته الأكاديمية كأستاذ لطب الأسنان في جامعة تورنتو وعمله كأخصائي طب أسنان في مستشفى Mount Sinai في كندا. كان في نفس المركز حيث شغل مناصب إدارية مختلفة، حيث كان رئيساً للبحوث في خدمة طب الأسنان، وكان مسؤولاً في نفس الوقت عن نفس الخدمة. طوال حياته المهنية كان جزءاً من لجان وجمعيات مختلفة، بما في ذلك مجالس تحرير The Open Orthopedics Journal و The Open Journal of Dentistry.



## د. C Howard Tenenbaum

- ♦ زمالة الكلية الدولية لأطباء الأسنان
- ♦ زمالة أكاديمية طب الأسنان الدولية
- ♦ زمالة الكلية الأمريكية لأطباء الأسنان
- ♦ زمالة أكاديمية Pierre Fauchard
- ♦ عضو في: هيئة تحرير مجلة جراحة العظام المفتوحة، هيئة تحرير المجلة المفتوحة لطب الأسنان، كلية المراجعين لبرنامج كراسي أبحاث CIHR في كندا، الجمعية الكندية لطب الأسنان، الجمعية الكندية والدولية لأبحاث طب الأسنان، الجمعية الأمريكية لأبحاث العظام والمعادن، الأكاديمية الأمريكية لطب الأسنان، طب أمراض اللثة، جمعية أونتاريو لأطباء اللثة



بفضل TECH ستتمكن من التعلم  
مع أفضل المحترفين في العالم"

- ♦ رئيس قسم الأبحاث، قسم طب الأسنان، بمستشفى Mount Sinai، تورونتو، كندا
- ♦ أستاذ طب الأسنان في جامعة تورنتو، كندا
- ♦ أستاذ طب أمراض اللثة في جامعة تل أبيب، إسرائيل
- ♦ أستاذ طب أمراض اللثة في جامعة Manitoba، كندا
- ♦ أخصائي في مستشفى الأميرة Margaret في تورنتو، كندا
- ♦ رئيس قسم طب الأسنان، مستشفى Mount Sinai، تورنتو، كندا
- ♦ خبير استشاري في إدارة الغذاء والدواء (FDA)، الولايات المتحدة
- ♦ نائب رئيس اللجنة الاستشارية الاتحادية لرعاية الأسنان، كندا
- ♦ دكتوراه في علم الأحياء الفموية من جامعة تورنتو، كندا
- ♦ دكتوراه في علم الأحياء الفموية من جامعة تورنتو، كندا
- ♦ دبلوم في علم طب دواعم السن الفموية من جامعة تورنتو، كندا

### د. García-Sala Bonmatí, Fernando

- ♦ طبيب أسنان متخصص في إعادة التأهيل وطب أمراض اللثة وزراعة الفم المتقدمة في عيادة Iizarbe García Sala
- ♦ المدير المشارك للماجستير في زراعة الفم المتقدمة في الجامعة الأوروبية في فالنسيا (UEV)
- ♦ أستاذ مشارك في قسم طب الأسنان بجامعة فالنسيا
- ♦ أستاذ أمراض الفم والجراحة في UEV
- ♦ ماجستير رسمي الزراعة الفموية المتقدمة في جامعة مدريد الأوروبية
- ♦ التدريب في جراحة اللثة والمخاط على يد الدكتور Zucchelli في جامعة بولونيا في إيطاليا
- ♦ التدريب , في مجال تجديد العظام, الذي يدرسه الدكتور Urban في بودابست, المجر
- ♦ شهادة في التقدم في زراعة الأسنان وإعادة تأهيل الفم من كلية طب الأسنان بجامعة نيويورك بكالوريوس طب أسنان
- ♦ عضو في: ITI (الفريق الدولي لزراعة الأسنان) والجمعية الإسبانية لطب الأسنان والأطراف الاصطناعية التجميلية (SEPES)





## الأساتذة

### د. De Barutell Castillo, Alfonso

- ♦ متخصص في الاطراف الصناعية التجميلية وزراعة الاسنان
- ♦ أستاذ مشارك في الأطراف الاصطناعية الطب الأسنان
- ♦ أستاذ ماجستير الأطراف الاصطناعية للأسنان
- ♦ ماجستير في تركيبات زراعة الأسنان من جامعة فالنسيا
- ♦ الجمعية الإسبانية لطب أمراض اللثة وزراعة الأسنان
- ♦ إقامة سريرية في سان سيباستيان ومدريد ولشبونة ونيويورك
- ♦ بكالوريوس طب أسنان

### د. Cabo Nadal, Alberto

- ♦ طبيب أسنان متخصص في علم الزرع
- ♦ بكالوريوس في طب الأسنان من جامعة فالنسيا (UV)
- ♦ ماجستير في إعادة تأهيل الأطراف الاصطناعية وزراعة الأشعة فوق البنفسجية
- ♦ دبلوم في الأطراف الصناعية لطب الأسنان
- ♦ التدريب المستمر على الجراحة وزرع الأطراف الاصطناعية وإعادة التأهيل الفموي
- ♦ أستاذ مسؤول لممارسة طب الأسنان السريري في جامعة أوروبا الفالنسية
- ♦ عضو في الجمعية الإسبانية لطب أمراض اللثة وزراعة الأسنان

### د. Rodriguez-Bronchú, Javier

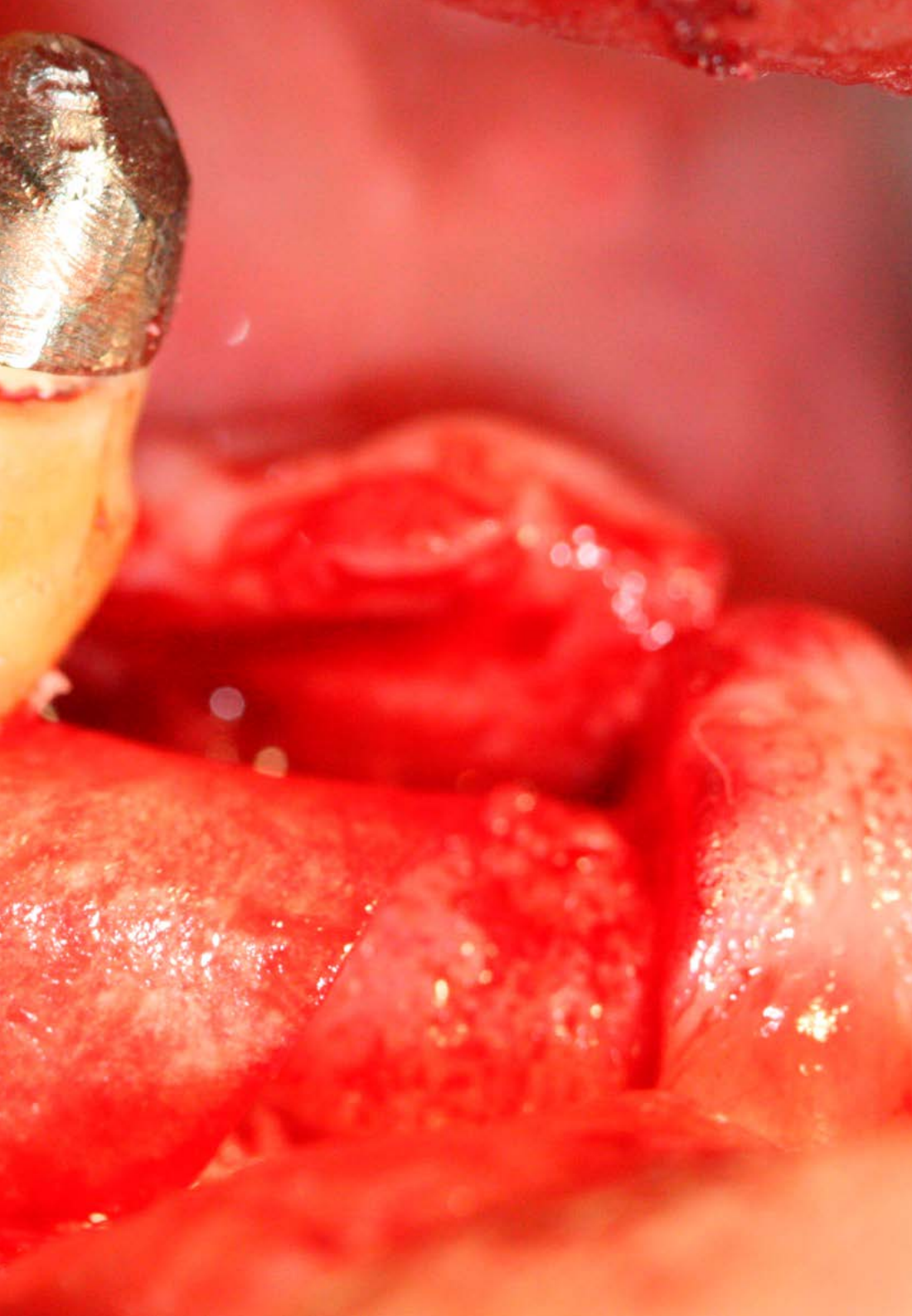
- ♦ المدير الطبي لعيادة استان RB
- ♦ متخصص في جراحة الفم المتقدمة وعلم الزرع
- ♦ ماجستير رسمي في علم الزرع الفموي المتقدم من الجامعة الأوروبية في مدريد
- ♦ ماجستير في المفاهيم الحالية في طب الأسنان الأمريكي: المستجديات في علم الزرع وإعادة التأهيل الفموي من قبل New York College of Dentistry
- ♦ دكتور في طب الأسنان من جامعة CEU Cardenal Herrera

### د. Plaza Espin, Andrés

- ♦ طبيب أسنان متخصص في زراعة الفم
- ♦ دكتور في طب الأسنان من جامعة CEU Cardenal Herrera
- ♦ ماجستير في الطب الشفوي والجراحة الفموية من جامعة فالنسيا (UV)
- ♦ ماجستير رسمي في علوم الأسنان بجامعة فالنسيا (UV)
- ♦ ماجستير في الأطراف الصناعية لطب الأسنان بجامعة فالنسيا (UV)
- ♦ أستاذ مساعد الأطراف الصناعية اا بكلية طب الأسنان من جامعة فالنسيا (UV)
- ♦ أستاذ متعاون في ماجستير الأطراف الاصطناعية للأسنان من جامعة فالنسيا (UV)

### د. Brotons Oliver, Alejandro

- ♦ متخصص في جراحة اللثة وزراعة الاسنان
- ♦ مدير قسم طب الأسنان في الجامعة الأوروبية في فالنسيا (UEV)
- ♦ مدير الماجستير في علم الزرع الفموي المتقدم في الجامعة الأوروبية في فالنسيا
- ♦ دكتوراه في طب تقويم الأسنان من جامعة فالنسيا (دكتوراه)
- ♦ ماجستير في جراحة الفم وزراعة الأسنان من جامعة فالنسيا
- ♦ التدريب في مجال تجديد العظام، الذي يدرسه د. Urban en Budapest, Hungría
- ♦ شهادة في المستجديات في زراعة الأسنان وإعادة تأهيل الفم من كلية طب الأسنان بجامعة نيويورك
- ♦ بكالوريوس طب أسنان
- ♦ عضو في الجمعية الإسبانية لجراحة زراعة الأسنان الفموية والجمعية الإسبانية لطب أمراض اللثة وزراعة الأسنان



## د. Ester Pastor Manzanera

- ♦ طبيبة أسنان متخصص في الجراحة وزراعة الأسنان وتجميل الأسنان في عيادة Manzanera لطب الأسنان
- ♦ مديرة مشارك في الماجستير الجامعي زراعة الأسنان المتقدم في جامعة فالنسيا الأوروبية (UEV)
- ♦ منسقة التدريب عبر الإنترنت في الجمعية الإسبانية لطب أمراض اللثة وزراعة الأسنان
- ♦ أستاذة علم الأمراض الجراحي بجامعة فالنسيا الأوروبية (UEV)
- ♦ أستاذة ماجستير الأطراف الصناعية في كلية طب الأسنان بجامعة فالنسيا (UV)
- ♦ ماجستير علوم طب الأسنان
- ♦ ماجستير في طب الأسنان المتكامل وزراعة الأسنان والمواد الحيوية من جامعة مورسيا
- ♦ ماجستير في زراعة الأسنان المتقدمة من جامعة مورسيا
- ♦ ماجستير في علوم الأسنان بالأشعة فوق البنفسجية بجامعة فالنسيا
- ♦ بكالوريوس في طب الأسنان من قبل جامعة فالنسيا
- ♦ عضو مجلس إدارة الجمعية الإسبانية لطب الأسنان والأطراف الصناعية التجميلية
- ♦ عضو مجلس إدارة مركز دراسات طب الأسنان في فالنسيا

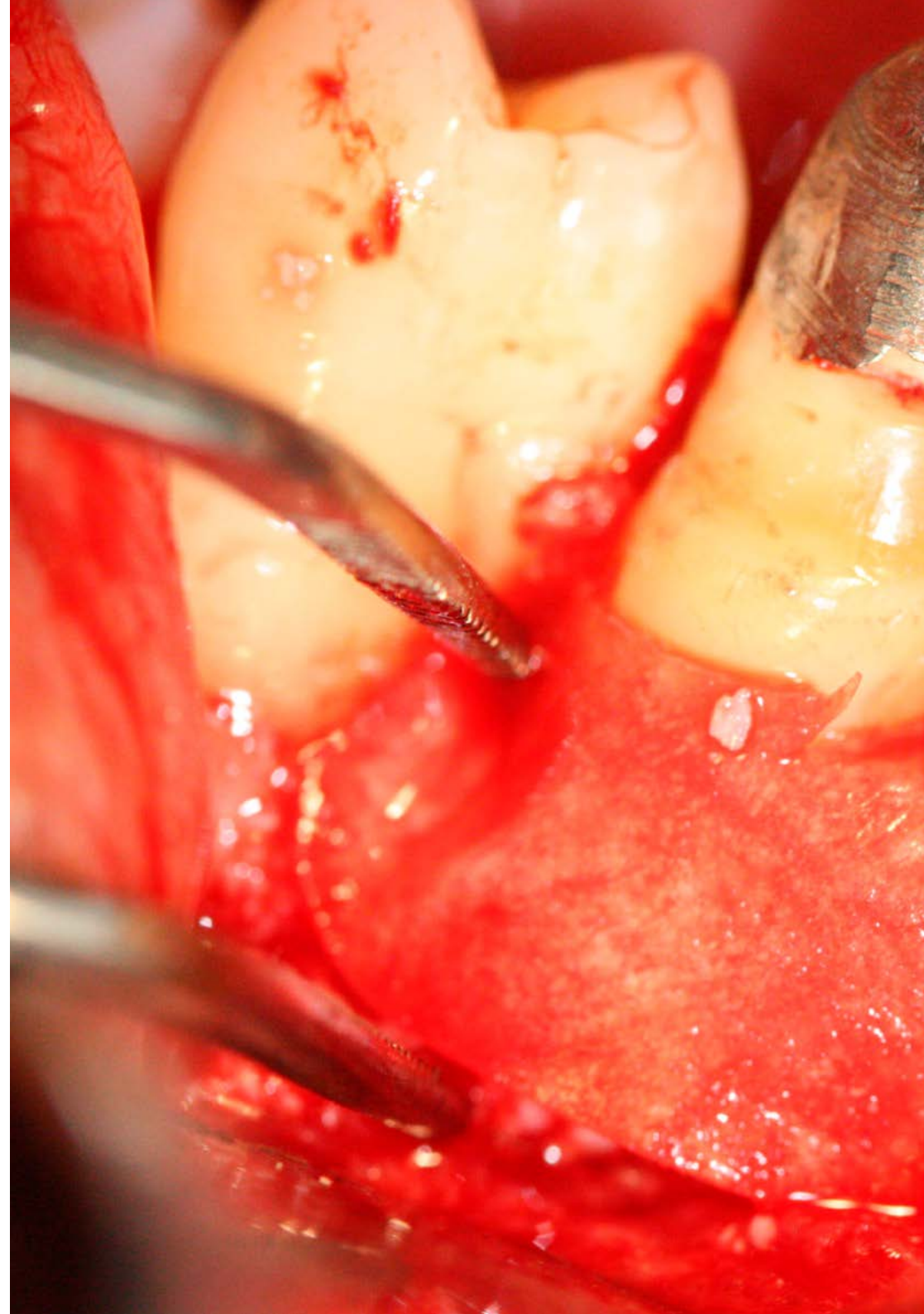
#### د. Sierra Sanchez, Jose Luis

- ♦ طبيب أسنان متخصص في جراحة زراعة الأسنان وأمراض اللثة وتأهيل الفم في مراكز طب الأسنان الشامل
- ♦ ماجستير الجامعية الزراعة الفموية المتقدمة في جامعة مدريد الأوروبية
- ♦ شهادة في جراحة الفم وزراعة الأسنان من قسم طب الأسنان في جامعة فالنسيا
- ♦ بكالوريوس في طب الأسنان من جامعة مدريد الأوروبية
- ♦ برنامج التدريب المستمر في معهد زراعة الأسنان BTI

#### د. Barberá Millán, Javier

- ♦ متخصص في جراحة الفم وعلم الزرع في عيادات الزرع
- ♦ جراح الفم وعالم الزرع في عيادة طب الأسنان د. Ana Gascón
- ♦ ماجستير في جراحة الفم وزراعة الأسنان من UCV
- ♦ خبير في علم الزرع الفموي المتقدم
- ♦ شهادة في طب الأسنان من قبل UCV
- ♦ أستاذ وباحث في درجة الماجستير في جراحة الفم وعلم الزرع من UCV

اتخذ الخطوة لتحديث نفسك بأحدث التطورات في  
طب أمراض اللثة المطبق على زراعة الأسنان"



# الهيكل والمحتوى

تستخدم TECH نظام إعادة التعلم المعروف بـ Relearning بجميع مؤهلاتها، قائم على تكرار المحتوى، مما يسمح للطلاب بالتقدم خلال المنهج بطريقة أكثر طبيعية ومرونة. بهذه الطريقة، سوف يتعمق المهني في الاختبارات التكميلية في زراعة الأسنان وجراحة الفم، والدراسات العلمية التي تتناول إدارة المرضى الذين يعانون من أمراض خطيرة أو تقنيات الحفاظ على الحافة السنخية. كل هذا، بالإضافة إلى محتوى الوسائط المتعددة الغني والقراءات المتخصصة التي تكمل هذا التدريس الجامعي.



خطة دراسية ستأخذك للتعرف على التطورات  
الحديثة في المواد الحيوية في تجديد العظام"





## الوحدة 1. التشخيص

- 1.1 سجل التاريخ السريري: الزيارة الأولى، سوابق المريض وتوقعات المريض
- 2.1 التقييم الطبي للمريض الجراحي
  - 1.2.1 الاختبارات التكميلية في زراعة الأسنان وجراحة الفم
  - 3.1 المريض المصاب بأمراض خطيرة في زراعة الأسنان والجراحة: الاعتبارات الطبية وإدارة الأسنان
    - 1.3.1 مريض السكر
    - 2.3.1 المريض المصاب بنقص المناعة
    - 3.3.1 المريض المضاد للتخثر
    - 4.3.1 المريض الحرج طبيًا: البايكوسفونيت
  - 4.1 تقنيات التخدير في الجراحة وزراعة الأسنان
    - 1.4.1 الأدوية
    - 2.4.1 تقنيات التخدير الموضعي في الجراحة وزراعة الأسنان
  - 5.1 التهذئة والتخدير العام

## الوحدة 2. تخطيط الزرع

- 1.2 الفحص خارج وداخل الفم
  - 1.1.2 الفحص خارج الفم: التناظر، ثلث الوجه، المعايير الجمالية خارج الفم
  - 2.1.2 الاستكشاف داخل الفم: الأنسجة الطيبة والأنسجة الرخوة والانسداد و المفصل الفكي الصدغي
- 2.2 أخذ الانطباع ودراسة النماذج في زراعة الأسنان
  - 1.2.2 مواد وتقنيات الانطباع في تشخيص الزرع
  - 2.2.2 القوس الوجهي و المونتاج في المفصل الشبه قابلة للتعديل
- 3.2 الشمع التشخيصي والجائر الإشعاعية
  - 1.3.2 تقنيات الشمع والاعتبارات السريرية
  - 2.3.2 الجائر الإشعاعية: التصنيف والتحضير في المختبر
- 4.2 التشخيص الإشعاعي في زراعة الأسنان
  - 1.4.2 تصنيف التقنيات
  - 2.4.2 التخطيط ثنائي الأبعاد
  - 3.4.2 التصوير المقطعي المحوسب للشعاع المخروطي (CBCT): برامج التخطيط
- 5.2 السجلات الفوتوغرافية في زراعة الأسنان
- 6.2 تقديم خطة العلاج. الاستراتيجيات

### الوحدة 3. المواد الحيوية وتجديد العظام الموجه

- 1.3 أنواع الطعوم العظمية والآليات البيولوجية لتكوين العظام
  - 1.1.3 التصنيف والمزايا والعيوب
  - 2.1.3 تكوّن العظام والتوصيل العظمي وحث العظام
  - 2.3 الطعوم العظمية الذاتية: الذقن وفرع الفك السفلي
  - 3.3 المواد الحيوية الأخرى في تجديد العظام
    - 1.3.3 الطعوم المتماثلة
    - 2.3.3 الطعوم غير المتجانسة
    - 3.3.3 الطعوم الخيفية
    - 4.3.3 البلازما غنية بعوامل النمو
  - 4.3 الأغشية في تجديد العظام الموجه
    - 1.4.3 أغشية غير قابلة للامتصاص
    - 2.4.3 أغشية قابلة للامتصاص

### الوحدة 4. طب أمراض اللثة المطبق على علاج المرضى الذين يخضعون لزراعة الأسنان

- 1.4 المفاهيم الأساسية لطب دواعم الأسنان المطبقة على المريض الذي يستخدم الغرسات
  - 1.1.4 تشخيص اللثة
  - 2.1.4 خطة التشخيص والعلاج
- 2.4 إجراءات الغشاء المخاطي لزيادة الأنسجة الكيراتينية
  - 1.2.4 تطعيم اللثة الحر
  - 2.2.4 الطعوم الثنائية الرقائقية
- 3.4 إجراءات الغشاء المخاطي لزيادة حجم النسيج الضام
  - 1.3.4 الطعوم تحت الظهارة الحرة
  - 2.3.4 تطعيم عنيق
  - 4.4 تقنيات الحفاظ على النتوءات السنخية
- 5.4 الصيانة في زراعة الأسنان
  - 1.5.4 تقنيات النظافة
  - 2.5.4 المراجعات والصيانة في زراعة الأسنان

مؤهل علمي 100% عبر الإنترنت يتيح لك أن تكون على دراية بالتحسينات في الإجراءات المخاطية لزيادة حجم النسيج الضام"



# منهجية الدراسة

TECH هي أول جامعة في العالم تجمع بين منهجية دراسات الحالة مع التعلم المتجدد، وهو نظام تعلم 100% عبر الإنترنت قائم على التكرار الموجهتم تصميم هذه الاستراتيجية التربوية المبتكرة لتوفير الفرصة للمهنيين لتحديث معارفهم وتطوير مهاراتهم بطريقة مكثفة ودقيقة. نموذج تعلم يضع الطالب في مركز العملية الأكاديمية ويمنحه كل الأهمية، متكيفاً مع احتياجاته ومتخلياً عن المناهج الأكثر تقليدية



TECH تُعدُّك لمواجهة تحديات جديدة في بيئات غير  
مؤكدة وتحقيق النجاح في مسيرتك المهنية"



## الطالب: الأولوية في جميع برامج TECH

في منهجية الدراسة في TECH، يعتبر الطالب البطل المطلق. تم اختيار الأدوات التربوية لكل برنامج مع مراعاة متطلبات الوقت والتوافر والدقة الأكاديمية التي، في الوقت الحاضر، لا يطلبها الطلاب فحسب، بل أيضًا أكثر المناصب تنافسية في السوق مع نموذج TECH التعليمي غير المتزامن، يكون الطالب هو من يختار الوقت الذي يخصصه للدراسة، وكيف يقرر تنظيم روتينه، و كل ذلك من الجهاز الإلكتروني المفضل لديه. لن يحتاج الطالب إلى حضور دروس مباشرة، والتي غالبًا ما لا يستطيع حضورها. سيقوم بأنشطة التعلم عندما يناسبه ذلك سيستطيع دائمًا تحديد متى وأين يدرس

في TECH لن تكون لديك دروس مباشرة (والتي لا يمكنك حضورها أبدًا لاحقًا)"



## المناهج الدراسية الأكثر شمولاً على مستوى العالم

تتميز TECH بتقديم أكثر المسارات الأكاديمية اكتمالاً في المحيط الجامعي. يتم تحقيق هذه الشمولية من خلال إنشاء مناهج لا تغطي فقط المعارف الأساسية، بل تشمل أيضاً أحدث الابتكارات في كل مجال.

من خلال التحديث المستمر، تتيح هذه البرامج للطلاب البقاء على اطلاع دائم على تغييرات السوق واكتساب المهارات الأكثر قيمة لدى أصحاب العمل. وبهذه الطريقة، يحصل الذين يتهون دراساتهم في TECH الجامعة التكنولوجية على إعداد شامل يمنحهم ميزة تنافسية ملحوظة للتقدم في مساراتهم المهنية.

وبالإضافة إلى ذلك، سيتمكنون من القيام بذلك من أي جهاز، سواء كان حاسوباً شخصياً، أو جهازاً لوحياً، أو هاتفاً ذكياً.



نموذج TECH الجامعة التكنولوجية غير متزامن، مما يسمح لك بالدراسة باستخدام حاسوبك الشخصي، أو جهازك اللوحي، أو هاتفك الذكي أينما شئت، ومتى شئت، وللمدة التي تريدها"



## Case studies أو دراسات الحالة

كانت طريقة الحالة هي نظام التعلم الأكثر استخداماً من قبل أفضل الكليات في العالم. قد كان منهج الحالة النظام التعليمي الأكثر استخداماً من قبل أفضل كليات الأعمال في العالم. تم تطويره في عام 1912 لكي لا يتعلم طلاب القانون القوانين فقط على أساس المحتوى النظري، بل كان دوره أيضاً تقديم مواقف حقيقية معقدة لهم. وهكذا، يمكنهم اتخاذ قرارات وإصدار أحكام قيمة مبنية على أسس حول كيفية حلها. في عام 1924 تم تحديد هذه المنهجية كمنهج قياسي للتدريس في جامعة Harvard.

مع هذا النموذج التعليمي، يكون الطالب نفسه هو الذي يبني كفاءته المهنية من خلال استراتيجيات مثل التعلم بالممارسة أو التفكير التصميمي، والتي تستخدمها مؤسسات مرموقة أخرى مثل جامعة ييل أو ستانفورد. سيتم تطبيق هذه الطريقة، الموجهة نحو العمل، طوال المسار الأكاديمي الذي سيخوضه الطالب مع TECH الجامعة التكنولوجية.

سيتم تطبيق هذه الطريقة الموجهة نحو العمل على طول المسار الأكاديمي الكامل الذي سيخوضه الطالب مع TECH. وبهذه الطريقة سيواجه مواقف حقيقية متعددة، وعليه دمج المعارف والبحث والمجادلة والدفاع عن أفكاره وقراراته. كل ذلك مع فرضية الإجابة على التساؤل حول كيفية تصرفه عند مواجهته لأحداث معقدة محددة في عمله اليومي.





## طريقة Relearning

في TECH، يتم تعزيز دراسات الحالة بأفضل طريقة تدريس عبر الإنترنت بنسبة 100% إعادة التعلم.

هذه الطريقة تكسر الأساليب التقليدية للتدريس لوضع الطالب في مركز المعادلة، وتزويده بأفضل المحتويات في صيغ مختلفة. بهذه الطريقة، يتمكن من مراجعة وتكرار المفاهيم الأساسية لكل مادة وتعلم كيفية تطبيقها في بيئة حقيقية.

وفي هذا السياق، وبناءً على العديد من الأبحاث العلمية، يعتبر التكرار أفضل وسيلة للتعلم. لهذا السبب، تقدم TECH بين 8 و16 تكرارًا لكل مفهوم أساسي داخل نفس الدرس، مقدمة بطرق مختلفة، بهدف ضمان ترسيخ المعرفة تمامًا خلال عملية الدراسة.

ستتيح لك منهجية إعادة التعلم والمعروفة باسم Relearning، التعلم بجهد أقل ومزيد من الأداء، وإشراكك بشكل أكبر في تخصصك، وتنمية الروح النقدية لديك، وكذلك قدرتك على الدفاع عن الحجج والآراء المتباينة: إنها معادلة واضحة للنجاح.



سنسمح لك طريقة الدراسة عبر الإنترنت لهذا البرنامج بتنظيم وقتك ووتيرة تعلمك، وتكييفها مع جدولك الزمني“

### تُبرر فعالية المنهج بأربعة إنجازات أساسية:

1. الطلاب الذين يتبعون هذا المنهج لا يحققون فقط استيعاب المفاهيم، ولكن أيضاً تنمية قدراتهم العقلية من خلال التمارين التي تقيم المواقف الحقيقية وتقوم بتطبيق المعرفة المكتسبة.

2. يركز المنهج التعلم بقوة على المهارات العملية التي تسمح للطلاب بالاندماج بشكل أفضل في العالم الحقيقي.

3. يتم تحقيق استيعاب أبسط وأكثر كفاءة للأفكار والمفاهيم، وذلك بفضل منهج المواقف التي نشأت من الواقع.

4. يصبح الشعور بكفاءة الجهد المستثمر حافزاً مهماً للغاية للطلاب، مما يترجم إلى اهتمام أكبر بالتعلم وزيادة في الوقت المخصص للعمل في المحاضرة الجامعية.

### حرم جامعي افتراضي 100% عبر الإنترنت مع أفضل الموارد التعليمية.

من أجل تطبيق منهجته بفعالية، يركز برنامج TECH على تزويد الخريجين بمواد تعليمية بأشكال مختلفة: نصوص، وفيديوهات تفاعلية، ورسوم توضيحية وخرائط معرفية وغيرها. تم تصميمها جميعاً من قبل مدرسين مؤهلين يركزون في عملهم على الجمع بين الحالات الحقيقية وحل المواقف المعقدة من خلال المحاكاة، ودراسة السياقات المطبقة على كل مهنة مهنية والتعلم القائم على التكرار من خلال الصوتيات والعروض التقديمية والرسوم المتحركة والصور وغيرها.

تشير أحدث الأدلة العلمية في مجال علم الأعصاب إلى أهمية مراعاة المكان والسياق الذي يتم فيه الوصول إلى المحتوى قبل البدء في عملية تعلم جديدة. إن القدرة على ضبط هذه المتغيرات بطريقة مخصصة تساعد الأشخاص على تذكر المعرفة وتخزينها في الحُصين من أجل الاحتفاظ بها على المدى الطويل. هذا هو نموذج التعلم الإلكتروني المعتمد على السياق العصبي المعرفي العصبي، والذي يتم تطبيقه بوعي في هذه الدرجة الجامعية.

من ناحية أخرى، ومن أجل تفضيل الاتصال بين المرشد والمتدرب قدر الإمكان، يتم توفير مجموعة واسعة من إمكانيات الاتصال، سواء في الوقت الحقيقي أو المؤجل (الرسائل الداخلية، ومنتديات المناقشة، وخدمة الهاتف، والاتصال عبر البريد الإلكتروني مع مكتب السكرتير الفني، والدردشة ومؤتمرات الفيديو).

وبالمثل، سيسمح هذا الحرم الجامعي الافتراضي المتكامل للغاية لطلاب TECH بتنظيم جداولهم الدراسية وفقاً لتوافرهم الشخصي أو التزامات العمل. وبهذه الطريقة، سيتمكنون من التحكم الشامل في المحتويات الأكاديمية وأدواتهم التعليمية، وفقاً لتحديثهم المهني المتسارع.

## المنهجية الجامعية الأفضل تصنيفاً من قبل طلابها

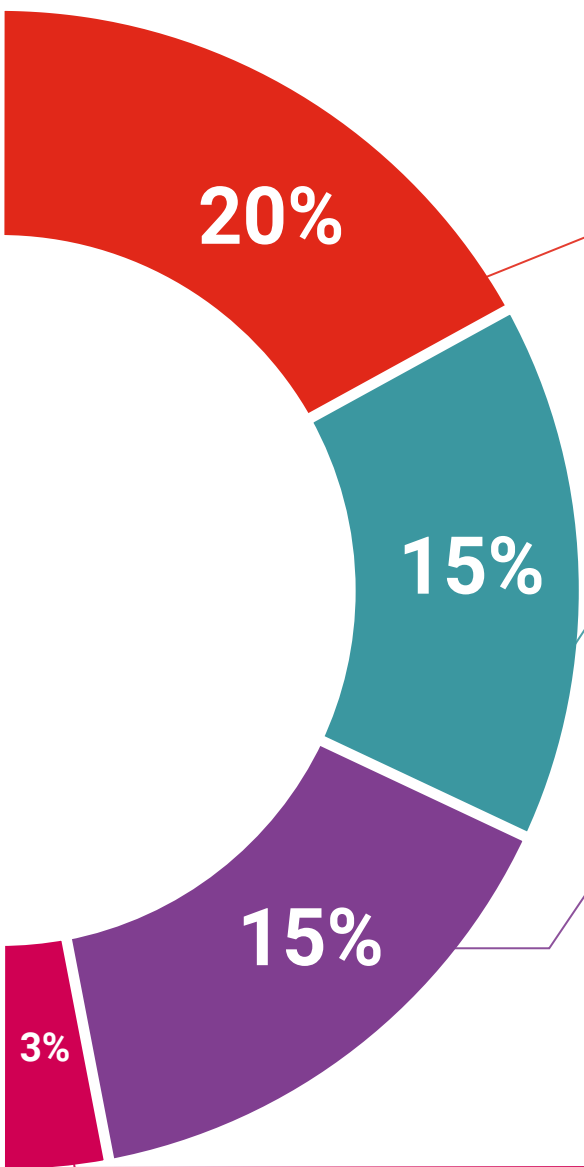
نتائج هذا النموذج الأكاديمي المبتكر يمكن ملاحظته في مستويات الرضا العام لخريجي TECH. تقييم الطلاب لجودة التدريس، وجودة المواد، وهيكل الدورة وأهدافها ممتاز. ليس من المستغرب أن تصبح الجامعة الأعلى تقييماً من قبل طلابها على منصة المراجعات Trustpilot، حيث حصلت على 4.9 من 5.

يمكنك الوصول إلى محتويات الدراسة من أي جهاز متصل بالإنترنت (كمبيوتر، جهاز لوحي، هاتف ذكي) بفضل كون TECH على اطلاع بأحدث التطورات التكنولوجية والتربوية.

"التعلم من خبير" ستتمكن من التعلم مع مزايا الوصول إلى بيئات تعليمية محاكاة ونهج التعلم بالملاحظة، أي "التعلم من خبير"

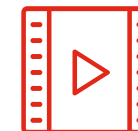


وهكذا، ستكون أفضل المواد التعليمية، المُعدّة بعناية فائقة، متاحة في هذا البرنامج:



### المواد الدراسية

يتم خلق جميع محتويات التدريس من قبل المتخصصين الذين سيقومون بتدريس البرنامج الجامعي، وتحديداً من أجله، بحيث يكون التطوير التعليمي محدداً وملموشاً حقاً. يتم بعد ذلك تطبيق هذه المحتويات على التنسيق السمعي البصري الذي سيخلق طريقتنا في العمل عبر الإنترنت، مع التقنيات الأكثر ابتكاراً التي تتيح لنا أن نقدم لك جودة عالية، في كل قطعة سنضعها في خدمتك.



### التدريب العملي على المهارات والكفاءات

ستنفذ أنشطة لتطوير كفاءات ومهارات محددة في كل مجال من مجالات المواد الدراسية. التدريب العملي والديناميكيات لاكتساب وتطوير المهارات والقدرات التي يحتاجها المتخصص لنموه في إطار العولمة التي نعيشها.



### ملخصات تفاعلية

نقدم المحتويات بطريقة جذابة وديناميكية في أقراص الوسائط المتعددة التي تشمل الملفات الصوتية والفيديوهات والصور والرسوم البيانية والخرائط المفاهيمية من أجل تعزيز المعرفة.. اعترفت شركة مايكروسوفت بهذا النظام التعليمي الفريد من نوعه لتقديم محتوى الوسائط المتعددة على أنه "قصة نجاح أوروبية".



### قراءات تكميلية

المقالات الحديثة والوثائق التوافقية والمبادئ التوجيهية الدولية... في مكتبة TECH الافتراضية، سيكون لديك وصول إلى كل ما تحتاجه لإكمال تدريبك.







### دراسات الحالة (Case studies)

ستكمل مجموعة مختارة من أفضل دراسات الحالة في المادة التي يتم توظيفها. حالات تم عرضها وتحليلها وتدريبها من قبل أفضل المتخصصين على الساحة الدولية.



### الاختبار وإعادة الاختبار

نقوم بتقييم وإعادة تقييم معرفتك بشكل دوري طوال فترة البرنامج. نقوم بذلك على 3 من 4 مستويات من هرم ميلر.



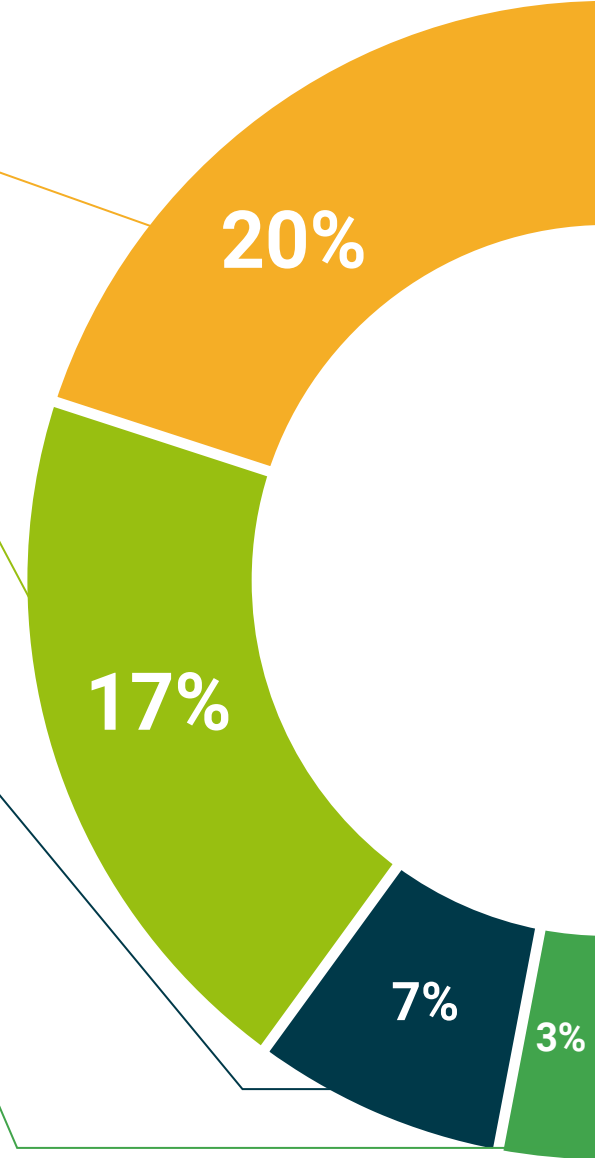
### المحاضرات الرئيسية

هناك أدلة علمية على فائدة المراقبة بواسطة الخبراء كطرف ثالث في عملية التعلم. إن ما يسمى بالتعلم من خبير يقوي المعرفة والذاكرة، ويولد الأمان في قراراتنا الصعبة في المستقبل.



### إرشادات توجيهية سريعة للعمل

تقدم TECH المحتويات الأكثر صلة بالدورة التدريبية في شكل أوراق عمل أو إرشادات توجيهية سريعة للعمل. إنها طريقة موجزة وعملية وفعالة لمساعدة الطلاب على التقدم في تعلمهم.



# المؤهل العلمي

تضمن شهادة الخبرة الجامعية في طب أمراض اللثة المطبق على زراعة الأسنان بالإضافة إلى التدريب الأكثر دقة وحدثاً، الحصول على مؤهل شهادة الخبرة الجامعية الصادر عن TECH الجامعة التكنولوجية.



اجتزهذا البرنامج بنجاح واحصل على شهادتك الجامعية  
دون الحاجة إلى السفر أو القيام بأية إجراءات مرهقة"



تحتوي شهادة الخبرة الجامعية في طب أمراض اللثة المطبق على زراعة الأسنان على البرنامج العلمي الأكثر اكتمالا وحدثا في السوق.

بعد اجتياز التقييم، سيحصل الطالب عن طريق البريد العادي\* مصحوب بعلم وصول مؤهل شهادة الخبرة الجامعية الصادر عن TECH الجامعة التكنولوجية.

إن المؤهل الصادر عن TECH الجامعة التكنولوجية سوف يشير إلى التقدير الذي تم الحصول عليه في برنامج شهادة الخبرة الجامعية وسوف يفي بالمتطلبات التي عادة ما تُطلب من قبل مكاتب التوظيف ومسابقات التعيين ولجان التقييم الوظيفي والمهني.

المؤهل العلمي: شهادة الخبرة الجامعية في طب أمراض اللثة المطبق على زراعة الأسنان

طريقة الدراسة: عبر الإنترنت

مدة الدراسة: (3) أشهر



\*تمديد لاهي أبوسيتل. في حالة قيام الطالب بالتقدم للحصول على درجته العلمية الورقية وتمديد لاهي أبوسيتل، ستستخد مؤسسة TECH EDUCATION الإجراءات المناسبة لكي يحصل عليها وذلك بتكلفة إضافية.

المستقبل

الأشخاص

الصحة

الثقة

التعليم

المرشدون الأكاديميون المعلومات

الضمان

التدريس

الاعتماد الأكاديمي

المؤسسات

التعلم

المجتمع

الالتزام

التقنية

**tech** الجامعة  
التكنولوجية

الحاضر

الابتكار

الحاضر

الجودة

شهادة الخبرة الجامعية

طب أمراض اللثة المطبق

على زراعة الأسنان

التدريب الافتراضي

المؤسسات

« طريقة الدراسة: عبر الإنترنت

« مدة الدراسة: (3) أشهر

« المؤهل العلمي من: TECH الجامعة التكنولوجية

« مواعيد الدراسة: وفقاً لوتيرتك الخاصة

« الامتحانات: عبر الإنترنت

الفصول الافتراضية

لغات

شهادة الخبرة الجامعية  
طب أمراض اللثة المطبق  
على زراعة الأسنان