

شهادة الخبرة الجامعية  
الأطراف الصناعية السنية المزروعة





الجامعة  
التكنولوجية  
**tech**

## شهادة الخبرة الجامعية الأطراف الصناعية السنوية المزروعة

- « طريقة الدراسة: عبر الإنترنت
- « مدة الدراسة: (3) أشهر
- « المؤهل العلمي من: TECH الجامعة التكنولوجية
- « مواعيد الدراسة: وفقاً لوتيرتك الخاصة
- « الامتحانات: عبر الإنترنت

رابط الدخول إلى الموقع الإلكتروني: [www.techitute.com/ae/dentistry/postgraduate-diploma/postgraduate-diploma-implant-prosthesis](http://www.techitute.com/ae/dentistry/postgraduate-diploma/postgraduate-diploma-implant-prosthesis)

# الفهرس

01

المقدمة

ص. 4

02

الأهداف

ص. 8

03

هيكل الإدارة وأعضاء هيئة تدريس الدورة التدريبية

ص. 12

04

الهيكل والمحتوى

ص. 20

05

الهيكل والمحتوى

ص. 24

06

المؤهل العلمي

ص. 34



# 01 المقدمة

لقد أتاح تطبيق أحدث التقنيات مثل علم الطيران في زراعة الأسنان إمكانية الحد من الانتعاج الملازم لجراحة الأسنان، وبالتالي تقليل وقت الاستشارة والتكاليف المرتفعة. تطور بحث من دقة وعدد الاختبارات التشخيصية ويولد علاجات أكثر فعالية. لا شك أن أخصائي طب الأسنان يجد في تقدم العلم حليماً عظيماً له والذي بدوره يلزمه بتحديث معرفته باستمرار. في ظل هذه الخلفية تم إنشاء هذا المؤهل، حيث سيجد طبيب الأسنان أحدث المعارف حول زراعة الأسنان الاصطناعية في المرضى عديمي الأسنان والمعايير الجمالية في زراعة الأسنان وانسداد الأسنان. كل هذا من خلال موارد تدريس مبتكرة تتماشى مع العصر الأكاديمي الحالي.

بفضل هذه الشهادة الجامعية ستتمكن من تحديث معرفتك حول  
زراعة الأعضاء بمساعدة فريق تدريس يعد مرجعًا في هذا القطاع“



**شهادة الخبرة الجامعية في الأطراف الصناعية السنوية المزروعة** تحتوي على البرنامج العلمي الأكثر اكتمالاً وحدائثاً في السوق. أبرز خصائصها هي:

- ♦ تطوير الحالات العملية التي يقدمها خبراء في الأطراف الصناعية السنوية المزروعة
- ♦ محتوياتها البيانية والتخطيطية والعملية البارزة التي يتم تصورها بها تجمع المعلومات العلمية والعملية حول تلك التخصصات الأساسية للممارسة المهنية
- ♦ التمارين العملية حيث يمكن إجراء عملية التقييم الذاتي لتحسين التعلم
- ♦ تركيزه الخاص على المنهجيات المبتكرة
- ♦ كل هذا سيتم استكماله بدروس نظرية وأسئلة للخبراء ومنتديات للمناقشة حول القضايا المثيرة للجدل وأعمال التفكير الفردية.
- ♦ توفر المحتوى من أي جهاز ثابت أو محمول متصل بالإنترنت

إن تحقيق المظهر الطبيعي بعد إجراء عملية زراعة الأسنان الاصطناعية، بالإضافة إلى الحد من الألم والازعاج المصاحب لهذا التدخل، يمثل تحدياً كبيراً لأخصائيي طب الأسنان، الذين رأوا كيف أن تحسين التقنيات وجودة المواد المستخدمة في السنوات الأخيرة يعطي نتائج مثالية ومرضية لكل من المرضى وأخصائيي طب الأسنان أنفسهم.

تسمح الأنظمة الحديثة المطبقة في طب الأسنان بالحصول على الأطراف الاصطناعية الثابتة والقابلة للإزالة بمقاومة عالية وجودة جمالية عالية. تتطلب هذه التطورات تحدياً مستمراً من قبل المتخصصين الذين يسعون دائماً إلى تقديم الحلول الأكثر فعالية التي تتناسب مع كل مريض. لهذا السبب تقدم هذه الشهادة الجامعية لطبيب الأسنان أحدث المعلومات عن تخطيط زراعة الأسنان والمواد وتقنيات الطبع في زراعة الأسنان، بالإضافة إلى خيارات العلاج المختلفة للمريض عديم الأسنان تماماً.

كما سيحظى الأخصائي أيضاً بإمكانية الوصول إلى سلسلة من الصفوف الدراسية المتقدمة Masterclass ذات الصلة في مجال زراعة الأسنان وجراحة الفم. هذا هو الحال بالنسبة لشخصية دولية ذات مكانة مرموقة قامت بتوجيه هذه الدروس، حيث صب كل خبرته ومعرفته في مجال زراعة الأسنان الاصطناعية في كل درس من الدروس.

بالإضافة إلى ذلك، توفر TECH تعليماً جامعياً مريحاً يمكن للطلاب الوصول إليه أينما كانوا ومتى أرادوا. كل ما تحتاجه هو جهاز كمبيوتر أو جهاز لوحي أو هاتف محمول للوصول إلى الحرم الجامعي الافتراضي حيث يتم استضافة المنهج الدراسي. مع عدم وجود حضور أو جداول زمنية ثابتة، يوفر هذا البرنامج 100% عبر الإنترنت خيار توزيع عبء الدورة التدريبية وفقاً لاحتياجات المهني. بهذه الطريقة، يمكنك الجمع بين المسؤوليات الأكثر تطلباً وشهادة جامعية في طبيعة الأوساط الأكاديمية.



بفضل هذه الشهادة الجامعية ستتمكن من تحديث معرفتك حول زراعة الأسنان بمساعدة فريق تدريس يعد مرجعاً في هذا القطاع“



برنامج جامعي مكثف يحتوي على محتوى تفاعلي متعدد الوسائط لإثراء معرفتك في مجال إعادة تأهيل الفم بزراعة الأسنان.

يمكنك الوصول إلى المواد التعليمية الأكثر تقدماً في مجال الأطراف الصناعية السنية المزروعة من جهاز الكمبيوتر الخاص بك على مدار 24 ساعة في اليوم.

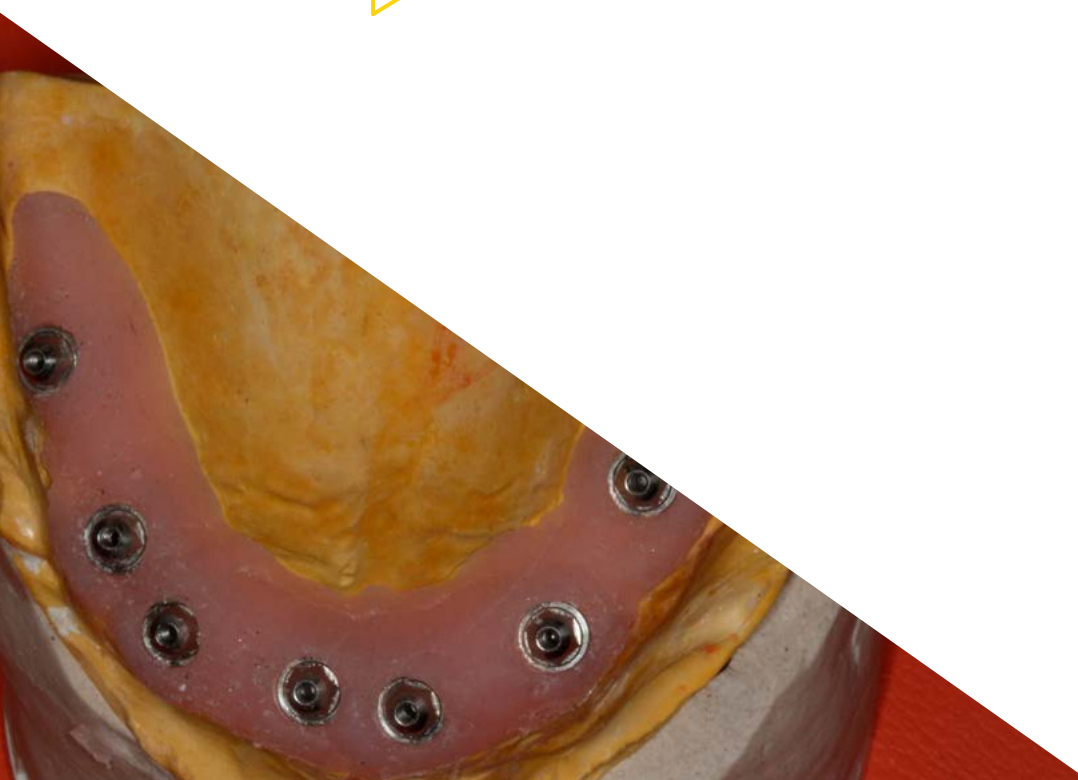
”

ستتمكن من الاطلاع على أحدث التطورات في مجال زراعة الأعضاء الاصطناعية بفضل سلسلة من الصفوف الدراسية المتقدمة Masterclass التي يقودها أحد أبرز الشخصيات في هذا المجال“

البرنامج يضم في أعضاء هيئة تدريسه محترفين يجلبون إلى هذا التدريب خبرة عملهم، بالإضافة إلى متخصصين معترف بهم من الشركات الرائدة والجامعات المرموقة.

سيتيح محتوى البرنامج متعدد الوسائط، والذي صيغ بأحدث التقنيات التعليمية، للمهني التعلم السياقي والموقعي، أي في بيئة محاكاة توفر تدريباً غامراً مبرمجاً للتدريب في حالات حقيقية.

يركز تصميم هذا البرنامج على التعلّم القائم على المشكلات، والذي يجب على المهني من خلاله محاولة حل مختلف مواقف الممارسة المهنية التي تنشأ على مدار السنة الدراسية. للقيام بذلك، سيحصل على مساعدة من نظام فيديو تفاعلي مبتكر من قبل خبراء مشهورين.



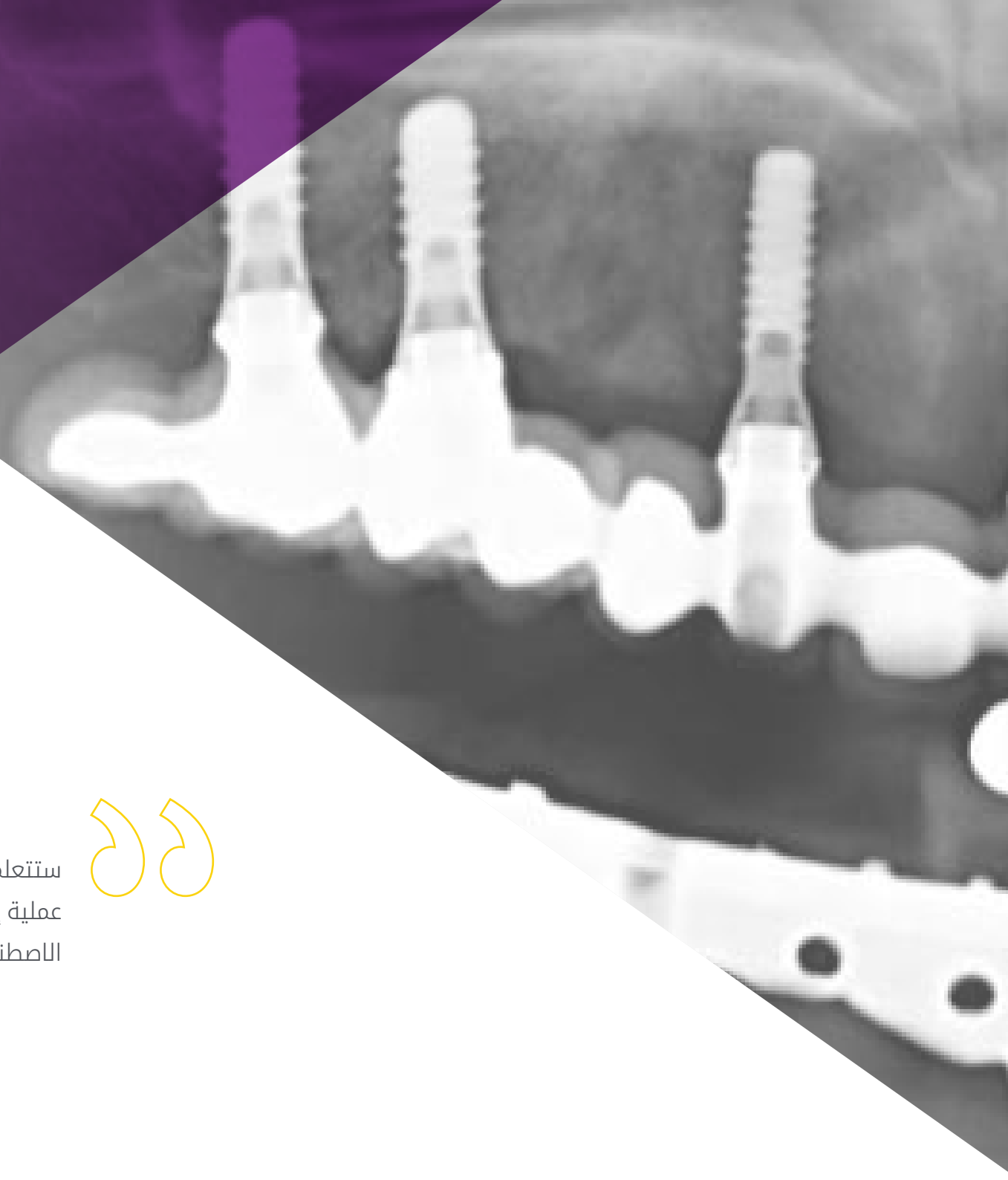
# الأهداف

عند الانتهاء من هذه الشهادة الجامعية، سيكون أخصائي طب الأسنان قد واكب التقدم الذي تم إحرازه في مجال زراعة الأسنان. لتحقيق هذه الغاية، يمكنك الوصول إلى منهج دراسي يمكن الوصول إليه على مدار 24 ساعة في اليوم والذي سيتيح لك التعمق في التقنيات المطلوبة للتخطيط الصحيح لزراعة الأسنان أو عملية زراعة الأسنان الأكثر فعالية في المريض عديم الأسنان أو دراسة التصميم والابتسامة بعد الجراحة.





ستتعلم في هذا البرنامج بشكل متعمق عن  
عملية إجراء الجوانب الأساسية لزراعة الأسنان  
الاصطناعية“





## الأهداف العامة

- ♦ تحديث المعرفة النظرية والعملية لطبيب الأسنان في المجالات المختلفة لجراحة الفم وزراعة الأسنان من خلال طب الأسنان القائم على الأدلة
- ♦ تعزيز استراتيجيات العمل القائمة على نهج متعدد التخصصات للمرضى المرشحين لجراحة الفم أو إعادة التأهيل باستخدام زراعة الأسنان
- ♦ تعزيز اكتساب المهارات والقدرات التقنية، من خلال نظام سمعي بصري قوي وإمكانية التطوير من خلال ورش عمل المحاكاة عبر الإنترنت و / أو التدريب المحدد
- ♦ تشجيع التحفيز المهني من خلال التدريب المستمر والبحث



احصل على التحديث الذي تبحث عنه في زراعة الأطراف الاصطناعية وعملية ما بعد الجراحة بفضل هذا البرنامج 100% عبر الإنترنت“



## الأهداف المحددة

### الوحدة 1. تخطيط الزرع

- وصف تشريح مجمع الجمجمة والفكين: الصلة الجراحية وزرع الأسنان
- تحديد التفاعلات الدوائية وشرح التقنيات الإشعاعية اللازمة لتشخيص الزرع
- تحليل التقنيات المطلوبة للتخطيط الصحيح للزرع
- تنظيم الأدوات والأدوية اللازمة لإجراء عملية الزرع

### الوحدة 2. طقم الأسنان فوق الزرع

- إجراء عمليات إعادة تأهيل كاملة، وتعديلات في الأبعاد العمودية، إلخ.
- تحديد المواد المستخدمة في إنشاء طقم الأسنان واستخدامها السليم في عمليات الزرع
- تطوير العينات الطبية التي تسمح بتحديد ترس العظام لزرع الأسنان على الأجزاء الطبيعية

### الوحدة 3. تركيبات الأسنان فوق الزرع في المريض عديم الأسنان تمامًا

- شرح عملية زراعة الأسنان للمريض عديم الأسنان
- تحديد إجراء زراعة الأسنان ونماذج اطقم الأسنان المناسبة لكل مريض على حدة
- التعمق في الإجراء الجراحي ووصف المواد الطبية اللازمة لتنفيذه
- إجراء العمليات الجراحية التي تسمح بزرع الأسنان للمريض عديم الأسنان
- متابعة ما بعد الجراحة

### الوحدة 4. تركيبات الأسنان على الزرع في القطاع الجمالي الأمامي

- شرح عملية إجراء الجوانب المتقدمة لزرع - التعويضات السنية
- إجراء دراسة للأسنان الاصطناعية تسمح بتحديد أفضل وأحدث نماذج أطقم الأسنان
- التحديد الجمالي للطرف الاصطناعي المناسب لكل عملية جراحية محددة
- إجراء دراسة التصميم والالتزام ما بعد الجراحة
- إجراء عملية التعافي وإعادة التأهيل

### الوحدة 5. الإطباق في زراعة الأسنان

- وصف خطوات تحقيق الجزء الجراحي والجزء الاصطناعي وضبط الإطباق في الأسنان المفردة والجسور الجزئية
- شرح عملية تنفيذ الجوانب الأساسية لزراعة الأسنان الاصطناعية: أخذ الطبقات والصب والترتيب في المفصل وتعديل الإطباق للبدلة الاصطناعية.

# هيكل الإدارة وأعضاء هيئة تدريس الدورة التدريبية

يتمتع المحترف في شهادة الخبرة الجامعية هذه بفريق إداري وتربسي تم اختياره بعناية من قبل TECH لتقديم أحدث المعارف في مجال الأطراف الصناعية السنوية المزروعة. سيجد الطلاب منهجاً دراسياً وضعه متخصصون في الجراحة وجراحة اللثة وزراعة الأسنان، الذين سكبوا فيه كل ما لديهم من معرفة في هذا المجال. بالإضافة إلى ذلك، إذا كانت لديك أي شكوك حول المنهج الدراسي، فستتمكن من حلها مع هيئة التدريس المتخصصة هذه.





اختارت TECH فريقاً تدريبياً متخصصاً في طب والجراحة، اللثة  
وزراعة الأسنان لتقدم لك أحدث المعلومات مجال الأطراف الصناعية  
السنية المزروعة“



## د. Howard C. Tenenbaum

- ♦ زمالة أكاديمية طب الأسنان الدولية
- ♦ زمالة الكلية الأمريكية لأطباء الأسنان
- ♦ زمالة أكاديمية Pierre Fauchard
- ♦ عضو في: هيئة تحرير مجلة جراحة العظام المفتوحة، هيئة تحرير المجلة المفتوحة لطب الأسنان، كلية المراجعين لبرنامج كراسي أبحاث CIHR في كندا، الجمعية الكندية لطب الأسنان، الجمعية الكندية والدولية لأبحاث طب الأسنان، الجمعية الأمريكية لأبحاث العظام والمعادن، الأكاديمية الأمريكية لطب الأسنان. طب اللثة، جمعية أونتاريو لأطباء اللثة



بفضل TECH ستتمكن من التعلم  
مع أفضل المحترفين في العالم"

- ♦ رئيس قسم الأبحاث، قسم طب الأسنان، بمستشفى Mount Sinai، تورونتو، كندا
- ♦ أستاذ طب الأسنان في جامعة تورنتو، كندا
- ♦ أستاذ علم اللثة في جامعة تل أبيب، إسرائيل
- ♦ أستاذ علم اللثة في جامعة Manitoba، كندا
- ♦ أخصائي في مستشفى الأميرة Margaret في تورنتو، كندا
- ♦ رئيس قسم طب الأسنان، مستشفى Mount Sinai، تورنتو، كندا
- ♦ خبير استشاري في إدارة الغذاء والدواء (FDA)، الولايات المتحدة
- ♦ نائب رئيس اللجنة الاستشارية الاتحادية لرعاية الأسنان، كندا
- ♦ دكتوراه في علم الأحياء الفموية من جامعة تورنتو، كندا
- ♦ دكتوراه في علم الأحياء الفموية من جامعة تورنتو، كندا
- ♦ دبلوم في علم طب دواعم السن الفموية من جامعة تورنتو، كندا
- ♦ زمالة الكلية الدولية لأطباء الأسنان



## المدير الدولي المستضاف

بصفته أحد الأعضاء البارزين في مجال طب الأسنان، ألقى الدكتور Howard C. Tenenbaum محاضرات دولية حول مواضيع متنوعة مثل آلام الوجه والوجه وبيولوجيا الخلايا العظمية وعلاج أمراض اللثة المستعصية. اعترافاته متعددة، بما في ذلك الإشارات البارزة كزمالة من قبل الكلية الدولية لطبيب الأسنان وأكاديمية طب الأسنان الدولية والكلية الأمريكية لطبيب الأسنان وأكاديمية Pierre Fauchard.

بالمثل، فقد حصل على العديد من الجوائز لعمله كباحث متميز لدى Johnson & Johnson، ولتدريسه في مستشفى Mount Sinai. تجمع أبحاثه في مجال طب الأسنان مؤشراً H 52، مع آلاف الاستشهادات بمقالاته، مع تسليط الضوء على عمله في دراسة تأثيرات الريسفيراترول على الإجهاد التأكسدي أثناء التهاب اللثة التجريبي في الفئران التي تعرضت لاستنشاق دخان السجائر.

يجمع بين مسؤوليته الأكاديمية كأستاذ لطب الأسنان في جامعة تورنتو وعمله كأخصائي طب أسنان في مستشفى Mount Sinai في كندا. كان في نفس المركز حيث شغل مناصب إدارية مختلفة، حيث كان رئيساً للبحوث في خدمة طب الأسنان، وكان مسؤولاً في نفس الوقت عن نفس الخدمة. طوال حياته المهنية كان جزءاً من لجان وجمعيات مختلفة، بما في ذلك مجالس تحرير The Open Journal of Dentistry و The Open Orthopedics Journal.



## هيكل الإدارة

### د. García-Sala Bonmatí, Fernando

- ♦ طبيب أسنان متخصص في إعادة التأهيل وطب اللثة وزراعة الفم المتقدمة في عيادة Izarbe García Sala
- ♦ المدير المشارك للماجستير في زراعة الفم المتقدمة في الجامعة الأوروبية في فالنسيا (UEV)
- ♦ أستاذ مشارك في قسم طب الأسنان بجامعة فالنسيا
- ♦ أستاذ أمراض الفم والجراحة في UEV
- ♦ ماجستير رسمي الزراعة الفموية المتقدمة في جامعة مدريد الأوروبية
- ♦ التدريب في جراحة اللثة والمخاط على يد الدكتور Zucchelli في جامعة بولونيا في إيطاليا
- ♦ التدريب , في مجال تجديد العظام, الذي يدرسه الدكتور Urban في بودابست, المجر
- ♦ شهادة في التقدم في زراعة الأسنان وإعادة تأهيل الفم من كلية طب الأسنان بجامعة نيويورك
- ♦ بكالوريوس طب أسنان
- ♦ عضو في: ITI (الفريق الدولي لزراعة الأسنان) والجمعية الإسبانية لطب الأسنان والأطراف الاصطناعية التجميلية (SEPES)



## الأساتذة

## د. De Barutell Castillo, Alfonso

- ♦ متخصص في الاطراف الصناعية التجميلية وزراعة الاسنان
- ♦ أستاذ مشارك في الأطراف الاصطناعية الطب الأسنان
- ♦ أستاذ ماجستير الأطراف الاصطناعية للأسنان
- ♦ ماجستير في تركيبات زراعة الأسنان من جامعة فالنسيا
- ♦ الجمعية الإسبانية لطب اللثة وزراعة الأسنان
- ♦ إقامة سريرية في سان سيباستيان ومدريد ولشبونة ونيويورك
- ♦ بكالوريوس طب أسنان

## د. Cabo Nadal, Alberto

- ♦ طبيب أسنان متخصص في علم الزرع
- ♦ بكالوريوس في طب الأسنان من جامعة فالنسيا (UV)
- ♦ ماجستير في إعادة تأهيل الأطراف الاصطناعية وزراعة الأشعة فوق البنفسجية
- ♦ دبلوم في الأطراف الصناعية لطب الأسنان
- ♦ التدريب المستمر على الجراحة وزرع الأطراف الاصطناعية وإعادة التأهيل الفموي
- ♦ أستاذ مسؤول لممارسة طب الأسنان السريري في جامعة أوروبا الفالنسية
- ♦ عضو في الجمعية الإسبانية لطب اللثة وزراعة الأسنان

## د. Rodriguez-Bronchú, Javier

- ♦ المدير الطبي لعيادة اسنان RB
- ♦ متخصص في جراحة الفم المتقدمة وعلم الزرع
- ♦ ماجستير رسمي في علم الزرع الفموي المتقدم من الجامعة الأوروبية في مدريد
- ♦ ماجستير في المفاهيم الحالية في طب الأسنان الأمريكي: المستجندات في علم الزرع وإعادة التأهيل الفموي من قبل New York College of Dentistry
- ♦ دكتور في طب الأسنان من جامعة CEU Cardenal Herrera

## د. Plaza Espin, Andrés

- ♦ طبيب أسنان متخصص في زراعة الفم
- ♦ دكتور في طب الأسنان من جامعة CEU Cardenal Herrera
- ♦ ماجستير في الطب الشفوي والجراحة الفموية من جامعة فالنسيا (UV)
- ♦ ماجستير رسمي في علوم الأسنان بالأشعة فوق البنفسجية جامعة فالنسيا (UV)
- ♦ ماجستير في الأطراف الصناعية لطب الأسنان بجامعة فالنسيا (UV)
- ♦ أستاذ مساعد الأطراف الصناعية II بكلية طب الأسنان من جامعة فالنسيا (UV)
- ♦ أستاذ متعاون في ماجستير الأطراف الاصطناعية للأسنان من جامعة فالنسيا (UV)

#### د. Brotons Oliver, Alejandro

- ♦ متخصص في جراحة اللثة وزراعة الاسنان
- ♦ مدير قسم طب الأسنان في الجامعة الأوروبية في فالنسيا (UEV)
- ♦ مدير الماجستير في علم الزرع الفموي المتقدم في الجامعة الأوروبية في فالنسيا
- ♦ دكتوراة في طب تقويم الأسنان من جامعة فالنسيا (دكتوراه)
- ♦ ماجستير في جراحة الفم وزراعة الأسنان من جامعة فالنسيا
- ♦ التدريب في مجال تجديد العظام، الذي يدرسه د. Urban en Budapest, Hungría
- ♦ شهادة في المستجـدات في زراعة الأسنان وإعادة تأهيل الفم من كلية طب الأسنان بجامعة نيويورك
- ♦ بكالوريوس طب أسنان
- ♦ عضو في الجمعية الإسبانية لجراحة زراعة الأسنان الفموية والجمعية الإسبانية لطب اللثة وزراعة الأسنان

#### د. Manzanera Pastor, Ester

- ♦ طبيبة أسنان متخصصة في الجراحة وزراعة الأسنان وتجميل الأسنان في عيادة Manzanera لطب الأسنان
- ♦ مديرة مشارك في الماجستير الجامعي زراعة الأسنان المتقدم في جامعة فالنسيا الأوروبية (UEV)
- ♦ منسقة التدريب عبر الإنترنت في الجمعية الإسبانية لطب اللثة وزراعة الأسنان
- ♦ أستاذة علم الأمراض الجراحي بجامعة فالنسيا الأوروبية (UEV)
- ♦ أستاذة ماجستير الأطراف الصناعية في كلية طب الأسنان بجامعة فالنسيا (UV)
- ♦ ماجستير علوم طب الأسنان
- ♦ ماجستير في طب الأسنان المتكامل وزراعة الأسنان والمواد الحيوية من جامعة مورسيا
- ♦ ماجستير في زراعة الأسنان المتقدمة من جامعة مورسيا
- ♦ ماجستير في علوم الأسنان بالأشعة فوق البنفسجية بجامعة فالنسيا
- ♦ بكالوريوس في طب الأسنان من قبل جامعة فالنسيا
- ♦ عضو مجلس إدارة الجمعية الإسبانية لطب الأسنان والأطراف الصناعية التجميلية
- ♦ عضو مجلس إدارة مركز دراسات طب الأسنان في فالنسيا

**د. Sierra Sanchez, Jose Luis**

- ♦ طبيب أسنان متخصص في جراحة زراعة الأسنان وأمراض اللثة وتأهيل الفم في مراكز طب الأسنان الشامل
- ♦ ماجستير الجامعية الزراعة الفموية المتقدمة في جامعة مدريد الأوروبية
- ♦ شهادة في جراحة الفم وزراعة الأسنان من قسم طب الأسنان في جامعة فالنسيا
- ♦ بكالوريوس في طب الأسنان من جامعة مدريد الأوروبية
- ♦ برنامج التدريب المستمر في معهد زراعة الأسنان BTI

**د. Barberá Millán, Javier**

- ♦ متخصص في جراحة الفم وعلم الزرع في عيادات الزرع
- ♦ جراح الفم وعالم الزرع في عيادة طب الأسنان د. Ana Gascón
- ♦ ماجستير في جراحة الفم وزراعة الأسنان من UCV
- ♦ خبير في علم الزرع الفموي المتقدم
- ♦ شهادة في طب الأسنان من قبل UCV
- ♦ أستاذ وباحث في درجة الماجستير في جراحة الفم وعلم الزرع من UCV

إتخاذ خطوة لمتابعة آخر التطورات في  
الأطراف الصناعية السنوية المزروعة"



# الهيكل والمحتوى

تم تصميم منهج شهادة الخبرة الجامعية هذه لتقدم أحدث المعلومات في مجال الأطراف الصناعية السنية المزروعة على مدار 6 أشهر. لتحقيق هذه الغاية، ستوفر الموارد التعليمية متعددة الوسائط لأخصائيي طب الأسنان معرفة متعمقة بالتخطيط ثنائي الأبعاد، والمواد المختلفة المستخدمة في زراعة الأسنان الاصطناعية، بالإضافة إلى أكثر الغرسات فعالية للمرضى عديمي الأسنان بالكامل أو تلك المستخدمة في القطاع التجميلي الأمامي. كما أن نظام إعادة التعلم، Relearning، الذي تستخدمه TECH، يفضل أيضًا التقدم في المنهج الدراسي بطريقة أكثر مرونة وطبيعية.





مقاطع الفيديو التفصيلية والقراءات المتخصصة والرسوم البيانية  
التفاعلية ليست سوى بعض الأدوات التعليمية التي يمكنك استخدامها  
لتحديث معرفتك في مجال زراعة الأسنان“



## الوحدة 1. تخطيط الزرع

- 1.1 الفحص خارج وداخل الفم
  - 1.1.1 الفحص خارج الفم: التناظر، ثلث الوجه، المعايير الجمالية خارج الفم
  - 2.1.1 الاستكشاف داخل الفم: الأنسجة الصلبة والأنسجة الرخوة والإطباق و المفصل الفكي الصدغي
- 2.1 أخذ الانطباع ودراسة النماذج في زراعة الأسنان
  - 1.2.1 مواد وتقنيات الانطباع في تشخيص الزرع
  - 2.2.1 القوس الوجهي و المونتاج في المفصل الشبه قابلة للتعديل
- 3.1 الشمع التشخيصي والجبائر الإشعاعية
  - 1.3.1 تقنيات الشمع والاعتبارات السريرية
  - 2.3.1 الجبائر الإشعاعية: التصنيف والتحضير في المختبر
- 4.1 التشخيص الإشعاعي في زراعة الأسنان
  - 1.4.1 تصنيف التقنيات
  - 2.4.1 التخطيط ثنائي الأبعاد
  - 3.4.1 التصوير المقطعي المحوسب للشعاع المخروطي (CBCT): برامج التخطيط
- 5.1 السجلات الفوتوغرافية في زراعة الأسنان
  - 6.1 تقديم خطة العلاج. الاستراتيجيات

## الوحدة 2. طقم الأسنان فوق الزرع

- 1.2 الترميم كدليل لعلاج الزرع العام
  - 1.1.2 التسمية
  - 2.2 أخذ الطباعات في زراعة الأسنان. نماذج العمل
    - 1.2.2 مواد الطباعة في زراعة الأسنان
    - 2.2.2 تقنيات الطباعة : طبقات صينية مفتوحة أو مغلقة
    - 3.2.2 إفراغ الطباعات والحصول على نموذج العمل
- 3.2 اختيار الدعامات في زراعة الأسنان
  - 1.3.2 دعامات مسبقة التشكيل
  - 2.3.2 دعامات قابلة للصب
  - 3.3.2 دعامات CAD/ CAM

- 4.3.2 طقم الأسنان المباشر أو الزرع عبر الظهارة
- 4.2 مواد لطقم الأسنان على الغرسات
  - 1.4.2 طقم معدني من في البورسلان
  - 2.4.2 طقم معدني من في الراتنج
  - 3.4.2 طقم الزركونيوم
- 5.2 الطقم المثبت بالبراغي مقابل. الطقم المثبت
  - 1.5.2 دواعي الإستعمال
  - 2.5.2 المميزات والعيوب
- 6.2 أخذ اللون
  - 1.6.2 خريطة الألوان وأدلة الألوان ومقاييس الألوان
  - 2.6.2 تقنية أخذ اللون
- 7.2 أطقم الأسنان ذات التسلسل السريري على الغرسات في التيجان المفردة والجسور الجزئية

## الوحدة 3. تركيبات الأسنان فوق الزرع في المريض عديم الأسنان تمامًا

- 1.3 خيارات العلاج للمريض عديم الأسنان تمامًا
  - 1.1.3 وضعيات الزرع الرئيسية
  - 2.3 ترميمات كاملة قابلة للإزالة
    - 1.2.3 المفهوم
    - 2.2.3 أطقم الأسنان مع المراسي الفردية
    - 3.2.3 أطقم الاسنان فوق الصفائح
- 4.2.3 أطقم الأسنان ذات التسلسل السريري على الغرسات في المرضى عديمي الأسنان تمامًا والذين يعالجون بأطقم الأسنان
  - 3.3 استكمال عمليات إعادة التأهيل الثابتة مع أطقم الأسنان الهجينة
    - 1.3.3 المفهوم
    - 2.3.3 المواد: طقم معدني metal-composite وراتنج معدني ثابت
    - 3.3.3 أطقم الأسنان ذات التسلسل السريري على الغرسات في المرضى عديمي الأسنان تمامًا والذين يعالجون بأطقم الأسنان الهجينة



4.3. استكمال عمليات إعادة التأهيل الثابتة مع أطقم الأسنان الثابتة

1.4.3. المفهوم

2.4.3. المواد: معدن - بوسلين - زركونيا

3.4.3. أطقم الأسنان ذات التسلسل السريري على الغرستات في المرضى عديمي الأسنان تمامًا والذين يعالجون بأطقم الأسنان الثابتة

## الوحدة 4. تركيبات الأسنان على الزرع في القطاع الجمالي الأمامي

1.4. مشكلة الأسنان المفردة الأمامية

2.4. تجميل إعادة تأهيل الفم مع زراعة الأسنان

1.2.4. التجميل الوردي

2.2.4. التجميل الأبيض

3.4. معايير التجميل في زراعة الأسنان

1.3.4. شكل الأسنان ولونها وحجمها

2.3.4. تناسق اللثة

4.4. إدارة التعويضات السنية لغرسة ما بعد الاستخراج الفوري

1.4.4. دواعي وموانع الإستعمال

2.4.4. إدارة المؤقتات في القطاع الجمالي

3.4.4. جوانب التعويضات السنية للتثبيت الفوري للأسنان الواحدة: تجميل فوري

## الوحدة 5. الإطباق في زراعة الأسنان

1.5. أنماط الإطباق في زراعة الأسنان

1.1.5. انسداد الأسنان الكلي

2.1.5. انسداد الأسنان الجزئية

2.5. الجائر الإطباقية

3.5. تعديل الإطباق والإطباق الانتقائي



# منهجية الدراسة

TECH هي أول جامعة في العالم تجمع بين منهجية دراسات الحالة مع التعلم المتجدد، وهو نظام تعلم 100% عبر الإنترنت قائم على التكرار الموجهتم تصميم هذه الاستراتيجية التربوية المبتكرة لتوفير الفرصة للمهنيين لتحديث معارفهم وتطوير مهاراتهم بطريقة مكثفة ودقيقة. نموذج تعلم يضع الطالب في مركز العملية الأكاديمية ويمنحه كل الأهمية، متكيفاً مع احتياجاته ومتخلياً عن المناهج الأكثر تقليدية

TECH تُعدُّك لمواجهة تحديات جديدة في بيئات غير  
مؤكدة وتحقيق النجاح في مسيرتك المهنية"



## الطالب: الأولوية في جميع برامج TECH

في منهجية الدراسة في TECH، يعتبر الطالب البطل المطلق. تم اختيار الأدوات التربوية لكل برنامج مع مراعاة متطلبات الوقت والتوافر والدقة الأكاديمية التي، في الوقت الحاضر، لا يطلبها الطلاب فحسب، بل أيضًا أكثر المناصب تنافسية في السوق مع نموذج TECH التعليمي غير المتزامن، يكون الطالب هو من يختار الوقت الذي يخصصه للدراسة، وكيف يقرر تنظيم روتينه، و كل ذلك من الجهاز الإلكتروني المفضل لديه. لن يحتاج الطالب إلى حضور دروس مباشرة، والتي غالبًا ما لا يستطيع حضورها. سيقوم بأنشطة التعلم عندما يناسبه ذلك سيستطيع دائمًا تحديد متى وأين يدرس

في TECH لن تكون لديك دروس مباشرة (والتي لا يمكنك حضورها أبدًا لاحقًا)"





## المناهج الدراسية الأكثر شمولاً على مستوى العالم

تتميز TECH بتقديم أكثر المسارات الأكاديمية اكتمالاً في المحيط الجامعي. يتم تحقيق هذه الشمولية من خلال إنشاء مناهج لا تغطي فقط المعارف الأساسية، بل تشمل أيضاً أحدث الابتكارات في كل مجال.

من خلال التحديث المستمر، تتيح هذه البرامج للطلاب البقاء على اطلاع دائم على تغييرات السوق واكتساب المهارات الأكثر قيمة لدى أصحاب العمل. وبهذه الطريقة، يحصل الذين يتهون دراساتهم في TECH الجامعة التكنولوجية على إعداد شامل يمنحهم ميزة تنافسية ملحوظة للتقدم في مساراتهم المهنية.

وبالإضافة إلى ذلك، سيتمكنون من القيام بذلك من أي جهاز، سواء كان حاسوباً شخصياً، أو جهازاً لوحياً، أو هاتفاً ذكياً.



نموذج TECH الجامعة التكنولوجية غير متزامن، مما يسمح لك بالدراسة باستخدام حاسوبك الشخصي، أو جهازك اللوحي، أو هاتفك الذكي أينما شئت، ومتى شئت، وللعدة التي تريدها"



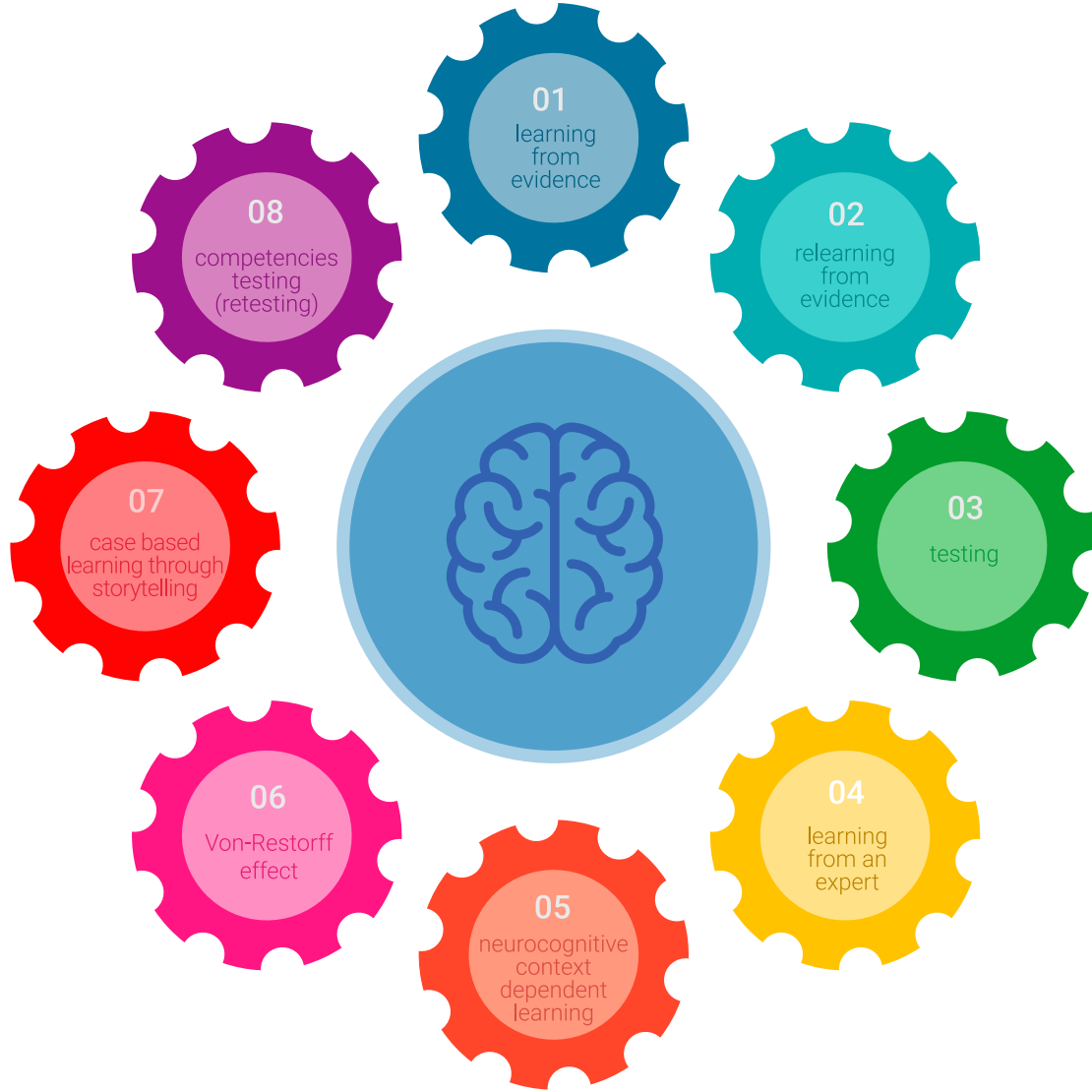
## Case studies أو دراسات الحالة

كانت طريقة الحالة هي نظام التعلم الأكثر استخداماً من قبل أفضل الكليات في العالم. قد كان منهج الحالة النظام التعليمي الأكثر استخداماً من قبل أفضل كليات الأعمال في العالم. تم تطويره في عام 1912 لكي لا يتعلم طلاب القانون القوانين فقط على أساس المحتوى النظري، بل كان دوره أيضاً تقديم مواقف حقيقية معقدة لهم. وهكذا، يمكنهم اتخاذ قرارات وإصدار أحكام قيمة مبنية على أسس حول كيفية حلها. في عام 1924 تم تحديد هذه المنهجية كمنهج قياسي للتدريس في جامعة Harvard.

مع هذا النموذج التعليمي، يكون الطالب نفسه هو الذي يبني كفاءته المهنية من خلال استراتيجيات مثل التعلم بالممارسة أو التفكير التصميمي، والتي تستخدمها مؤسسات مرموقة أخرى مثل جامعة ييل أو ستانفورد. سيتم تطبيق هذه الطريقة، الموجهة نحو العمل، طوال المسار الأكاديمي الذي سيخوضه الطالب مع TECH الجامعة التكنولوجية.

سيتم تطبيق هذه الطريقة الموجهة نحو العمل على طول المسار الأكاديمي الكامل الذي سيخوضه الطالب مع TECH. وبهذه الطريقة سيواجه مواقف حقيقية متعددة، وعليه دمج المعارف والبحث والمجادلة والدفاع عن أفكاره وقراراته. كل ذلك مع فرضية الإجابة على التساؤل حول كيفية تصرفه عند مواجهته لأحداث معقدة محددة في عمله اليومي.





## طريقة Relearning

في TECH، يتم تعزيز دراسات الحالة بأفضل طريقة تدريس عبر الإنترنت بنسبة 100%: إعادة التعلم.

هذه الطريقة تكسر الأساليب التقليدية للتدريس لوضع الطالب في مركز المعادلة، وتزويده بأفضل المحتويات في صيغ مختلفة. بهذه الطريقة، يتمكن من مراجعة وتكرار المفاهيم الأساسية لكل مادة وتعلم كيفية تطبيقها في بيئة حقيقية.

وفي هذا السياق، وبناءً على العديد من الأبحاث العلمية، يعتبر التكرار أفضل وسيلة للتعلم. لهذا السبب، تقدم TECH بين 8 و16 تكرارًا لكل مفهوم أساسي داخل نفس الدرس، مقدمة بطرق مختلفة، بهدف ضمان ترسيخ المعرفة تمامًا خلال عملية الدراسة.

ستتيح لك منهجية إعادة التعلم والمعروفة باسم Relearning، التعلم بجهد أقل ومزيد من الأداء، وإشراكك بشكل أكبر في تخصصك، وتنمية الروح النقدية لديك، وكذلك قدرتك على الدفاع عن الحجج والآراء المتباينة: إنها معادلة واضحة للنجاح.





سنسمح لك طريقة الدراسة عبر الإنترنت لهذا البرنامج بتنظيم وقتك ووتيرة تعلمك، وتكييفها مع جدولك الزمني“

### تُبرر فعالية المنهج بأربعة إنجازات أساسية:

1. الطلاب الذين يتبعون هذا المنهج لا يحققون فقط استيعاب المفاهيم، ولكن أيضاً تنمية قدراتهم العقلية من خلال التمارين التي تقيم المواقف الحقيقية وتقوم بتطبيق المعرفة المكتسبة.

2. يركز المنهج التعلم بقوة على المهارات العملية التي تسمح للطلاب بالاندماج بشكل أفضل في العالم الحقيقي.

3. يتم تحقيق استيعاب أبسط وأكثر كفاءة للأفكار والمفاهيم، وذلك بفضل منهج المواقف التي نشأت من الواقع.

4. يصبح الشعور بكفاءة الجهد المستثمر حافزاً مهماً للغاية للطلاب، مما يترجم إلى اهتمام أكبر بالتعلم وزيادة في الوقت المخصص للعمل في المحاضرة الجامعية.

### حرم جامعي افتراضي 100% عبر الإنترنت مع أفضل الموارد التعليمية.

من أجل تطبيق منهجته بفعالية، يركز برنامج TECH على تزويد الخريجين بمواد تعليمية بأشكال مختلفة: نصوص، وفيديوهات تفاعلية، ورسوم توضيحية وخرائط معرفية وغيرها. تم تصميمها جميعاً من قبل مدرسين مؤهلين يركزون في عملهم على الجمع بين الحالات الحقيقية وحل المواقف المعقدة من خلال المحاكاة، ودراسة السياقات المطبقة على كل مهنة مهنية والتعلم القائم على التكرار من خلال الصوتيات والعروض التقديمية والرسوم المتحركة والصور وغيرها.

تشير أحدث الأدلة العلمية في مجال علم الأعصاب إلى أهمية مراعاة المكان والسياق الذي يتم فيه الوصول إلى المحتوى قبل البدء في عملية تعلم جديدة. إن القدرة على ضبط هذه المتغيرات بطريقة مخصصة تساعد الأشخاص على تذكر المعرفة وتخزينها في الحُصين من أجل الاحتفاظ بها على المدى الطويل. هذا هو نموذج التعلم الإلكتروني المعتمد على السياق العصبي المعرفي العصبي، والذي يتم تطبيقه بوعي في هذه الدرجة الجامعية.

من ناحية أخرى، ومن أجل تفضيل الاتصال بين المرشد والمتدرب قدر الإمكان، يتم توفير مجموعة واسعة من إمكانيات الاتصال، سواء في الوقت الحقيقي أو المؤجل (الرسائل الداخلية، ومنتديات المناقشة، وخدمة الهاتف، والاتصال عبر البريد الإلكتروني مع مكتب السكرتير الفني، والدردشة ومؤتمرات الفيديو).

وبالمثل، سيسمح هذا الحرم الجامعي الافتراضي المتكامل للغاية لطلاب TECH بتنظيم جداولهم الدراسية وفقاً لتوافرهم الشخصي أو التزامات العمل. وبهذه الطريقة، سيتمكنون من التحكم الشامل في المحتويات الأكاديمية وأدواتهم التعليمية، وفقاً لتحديثهم المهني المتسارع.

## المنهجية الجامعية الأفضل تصنيفاً من قبل طلابها

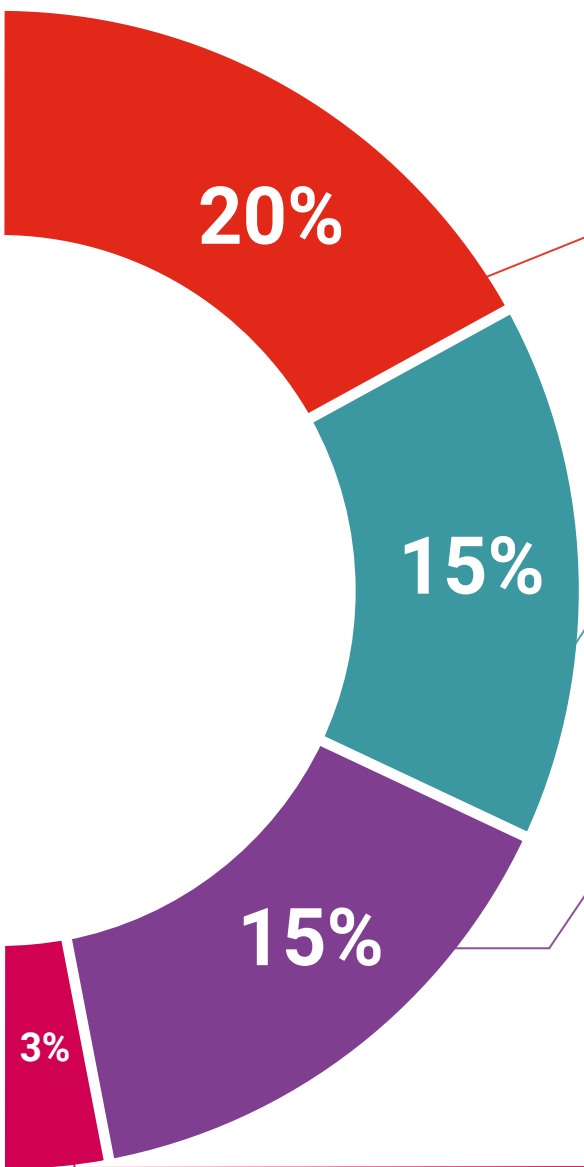
نتائج هذا النموذج الأكاديمي المبتكر يمكن ملاحظته في مستويات الرضا العام لخريجي TECH. تقييم الطلاب لجودة التدريس، وجودة المواد، وهيكل الدورة وأهدافها ممتاز. ليس من المستغرب أن تصبح الجامعة الأعلى تقييماً من قبل طلابها على منصة المراجعات Trustpilot، حيث حصلت على 4.9 من 5.

يمكنك الوصول إلى محتويات الدراسة من أي جهاز متصل بالإنترنت (كمبيوتر، جهاز لوحي، هاتف ذكي) بفضل كون TECH على اطلاع بأحدث التطورات التكنولوجية والتربوية.

"التعلم من خبير" ستتمكن من التعلم مع مزايا الوصول إلى بيئات تعليمية محاكاة ونهج التعلم بالملاحظة، أي "التعلم من خبير"

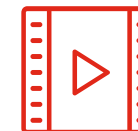


وهكذا، ستكون أفضل المواد التعليمية، المُعدّة بعناية فائقة، متاحة في هذا البرنامج:



### المواد الدراسية

يتم خلق جميع محتويات التدريس من قبل المتخصصين الذين سيقومون بتدريس البرنامج الجامعي، وتحديدًا من أجله، بحيث يكون التطوير التعليمي محددًا وملموشًا حقًا. يتم بعد ذلك تطبيق هذه المحتويات على التنسيق السمعي البصري الذي سيخلق طريقتنا في العمل عبر الإنترنت، مع التقنيات الأكثر ابتكارًا التي تتيح لنا أن نقدم لك جودة عالية، في كل قطعة سنضعها في خدمتك.



### التدريب العملي على المهارات والكفاءات

ستنفذ أنشطة لتطوير كفاءات ومهارات محددة في كل مجال من مجالات المواد الدراسية. التدريب العملي والديناميكيات لاكتساب وتطوير المهارات والقدرات التي يحتاجها المتخصص لنموه في إطار العولمة التي نعيشها.



### ملخصات تفاعلية

نقدم المحتويات بطريقة جذابة وديناميكية في أقراص الوسائط المتعددة التي تشمل الملفات الصوتية والفيديوهات والصور والرسوم البيانية والخرائط المفاهيمية من أجل تعزيز المعرفة.. اعترفت شركة مايكروسوفت بهذا النظام التعليمي الفريد من نوعه لتقديم محتوى الوسائط المتعددة على أنه "قصة نجاح أوروبية".



### قراءات تكميلية

المقالات الحديثة والوثائق التوافقية والمبادئ التوجيهية الدولية... في مكتبة TECH الافتراضية، سيكون لديك وصول إلى كل ما تحتاجه لإكمال تدريبك.





### دراسات الحالة (Case studies)

ستكمل مجموعة مختارة من أفضل دراسات الحالة في المادة التي يتم توظيفها. حالات تم عرضها وتحليلها وتدريبها من قبل أفضل المتخصصين على الساحة الدولية.



### الاختبار وإعادة الاختبار

نقوم بتقييم وإعادة تقييم معرفتك بشكل دوري طوال فترة البرنامج. نقوم بذلك على 3 من 4 مستويات من هرم ميلر.



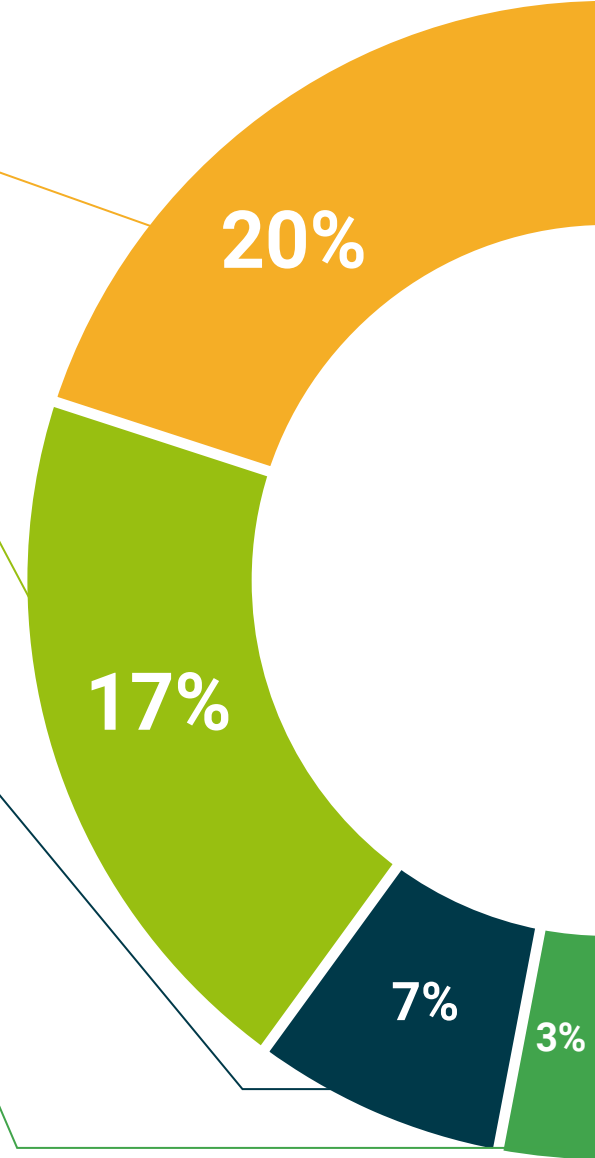
### المحاضرات الرئيسية

هناك أدلة علمية على فائدة المراقبة بواسطة الخبراء كطرف ثالث في عملية التعلم. إن ما يسمى بالتعلم من خبير يقوي المعرفة والذاكرة ، ويولد الأمان في قراراتنا الصعبة في المستقبل.



### إرشادات توجيهية سريعة للعمل

تقدم TECH المحتويات الأكثر صلة بالدورة التدريبية في شكل أوراق عمل أو إرشادات توجيهية سريعة للعمل. إنها طريقة موجزة وعملية وفعالة لمساعدة الطلاب على التقدم في تعلمهم.





# المؤهل العلمي

تضمن شهادة الخبرة الجامعية في الأطراف الصناعية السنوية المزروعة بالإضافة إلى التدريب الأكثر دقة وحدائقة، الحصول على مؤهل شهادة الخبرة الجامعية الصادر عن TECH الجامعة التكنولوجية.



اجتزهذا البرنامج بنجاح واحصل على شهادتك الجامعية  
دون الحاجة إلى السفر أو القيام بأية إجراءات مرهقة"



تحتوي المحاضرة الجامعية في الأطراف الصناعية السنوية المزروعة على البرنامج العلمي الأكثر اكتمالا وحدثة في السوق.

بعد اجتياز التقييم، سيحصل الطالب عن طريق البريد العادي\* مصحوب بعلم وصول مؤهل المحاضرة الجامعية الصادر عن TECH الجامعة التكنولوجية.

إن المؤهل الصادر عن TECH الجامعة التكنولوجية سوف يشير إلى التقدير الذي تم الحصول عليه في المحاضرة الجامعية وسوف يفي بالمتطلبات التي عادة ما تُطلب من قبل مكاتب التوظيف ومسابقات التعيين ولجان التقييم الوظيفي والمهني.

المؤهل العلمي: المحاضرة الجامعية في الأطراف الصناعية السنوية المزروعة

طريقة الدراسة: عبر الإنترنت

مدة الدراسة: (3) أشهر



\*تصديق لاهاي أبوستيل. في حالة قيام الطالب بالتقدم للحصول على درجته العلمية الورقية وتصديق لاهاي أبوستيل، ستخذ TECH Global University الإجراءات المناسبة لكي يحصل عليها وذلك بتكلفة إضافية.



المستقبل

الأشخاص

الصحة

الثقة

التعليم

المرشدون الأكاديميون المعلومات

الضمان

التدريس

الاعتماد الأكاديمي

المؤسسات

التعلم

المجتمع

الالتزام

التقنية

الابتكار

الحاضر المعرفة

**tech** الجامعة  
التكنولوجية

الحاضر

الجودة

المعرفة

شهادة الخبرة الجامعية

الأطراف الصناعية السنوية المزروعة

التدريب الافتراضي

المؤسسات

« طريقة الدراسة: عبر الإنترنت

« مدة الدراسة: (3) أشهر

« المؤهل العلمي من: TECH الجامعة التكنولوجية

« مواعيد الدراسة: وفقاً لوتيرتك الخاصة

« الامتحانات: عبر الإنترنت

الفصول الافتراضية

اللغات

# شهادة الخبرة الجامعية الأطراف الصناعية السنية المزروعة