

# شهادة الخبرة الجامعية التجديد العظمي الموجه



الجامعة  
التكنولوجية  
**tech**

## شهادة الخبرة الجامعية التجديد العظمي الموجه

- « طريقة الدراسة: عبر الإنترنت
- « مدة الدراسة: (3) أشهر
- « المؤهل العلمي من: TECH الجامعة التكنولوجية
- « مواعيد الدراسة: وفقاً لوتيرتك الخاصة
- « الامتحانات: عبر الإنترنت

رابط الدخول إلى الموقع الإلكتروني: [www.techitute.com/ae/dentistry/postgraduate-diploma/postgraduate-diploma-guided-bone-regeneration](http://www.techitute.com/ae/dentistry/postgraduate-diploma/postgraduate-diploma-guided-bone-regeneration)

# الفهرس

02

الأهداف

ص. 8

01

المقدمة

ص. 4

05

المنهجية

ص. 24

04

الهيكل والمحتوى

ص. 20

03

هيكل الإدارة وأعضاء هيئة تدريس الدورة التدريبية

ص. 12

06

المؤهل العلمي

ص. 32

# المقدمة

لقد أحدثت عملية تجديد العظام الموجهة ثورة في قطاع طب الأسنان تعتمد على إنشاء عظام في المناطق التي يوجد بها نقص في العظام والتي سيتم فيها زرع غرسة. بفضل هذه التقنية، أصبح من الممكن استعادة وظيفة الفم لدى المرضى الذين اضطروا إلى الحد من تناول الطعام وحتى التواصل. ونظراً لطبيعته المبتكرة، فقد طورت TECH برنامجاً يركز على هذه الاستراتيجية السريرية، بحيث يمكن للخريجين مواكبة أحدث التطورات من خلال 540 ساعة من أفضل محتوى نظري وعملي وإضافي. ستتاح لك فرصة على أعلى مستوى لإتقان مهاراتك التشخيصية أثناء العمل على إتقان المواد الحيوية وزراعة الأسنان الفورية 100% عبر الإنترنت.



هل أنت مهتم بالتجديد الموجه للعظام وتريد أن تعرف بالتفصيل  
إرشاداتها الأكثر ابتكاراً لممارسة طب الأسنان على أحدث طراز؟ ستجد  
في شهادة الخبرة الجامعية كل ما تحتاجه لتحقيق ذلك“



هذه شهادة الخبرة الجامعية في التجديد العظمي الموجهة تحتوي على البرنامج العلمي الأكثر اكتمالا وحدائثة في السوق. أبرز خصائصها هي:

- ♦ تطوير الحالات العملية المقدمة من قبل خبراء طب الأسنان السريري
- ♦ محتوياتها البيانية والتخطيطية والعملية البارزة التي يتم تصورها بها تجمع المعلومات العلمية والعملية حول تلك التخصصات الأساسية للممارسة المهنية
- ♦ التمارين العملية حيث يمكن إجراء عملية التقييم الذاتي لتحسين التعلم
- ♦ تركيزه الخاص على المنهجيات المبتكرة
- ♦ كل هذا سيتم استكماله بدروس نظرية وأسئلة للخبراء ومنتديات للمناقشة حول القضايا المثيرة للجدل وأعمال التفكير الفردية.
- ♦ توفر المحتوى من أي جهاز ثابت أو محمول متصل بالإنترنت

أصبحت صورة الفم أحد الاهتمامات الرئيسية عندما يتعلق الأمر بالجمال الشخصي. تتسبب عوامل مثل السن أو المرض أو التدخين، من بين عوامل أخرى، في تساقط الأسنان وكشف اللثة. في الحالات التي يوصي فيها الأخصائي بزراعة الأجزاء، ولكن لا توجد كتلة عظمية كافية لإدخال الطرف الاصطناعي، أصبح تجديد الأنسجة العظمية الموجهة استراتيجية سريرية فعالة للغاية. بالتالي، فإنه يساعد على زيادة حجم المنطقة، مما يساعد على زيادة حجم المنطقة وخلق ما يكفي من العظام السليمة بشكل مصطنع لوضع الزرعة بشكل فعال وآمن للمريض.

نظرًا للنتائج الرائعة التي تم الحصول عليها باستخدام هذه التقنية، بالإضافة إلى التطورات التي لا حصر لها التي تم إحرازها لإتقانها، فقد طورت TECH وفريق عمل ضليع في هذا المجال برنامجًا يجمع المعلومات الأكثر شمولاً وابتكارًا حول هذا الموضوع. وهي عبارة عن شهادة خبرة جامعية مدتها 540 ساعة سيتمكن الخريج من خلالها من الخوض في أحدث التطورات في التشخيص في أنواع مختلفة من المرضى، بالإضافة إلى المواد الحيوية الأكثر فعالية وابتكارًا للتجديد العظمي الموجه. ستتمكن من إتقان مهاراتك في رفع الجيوب الأنفية من خلال تعلم التقنيات الأكثر ابتكارًا بطرق مختلفة. أخيرًا، ستعمل بشكل مكثف على تحديث معرفتك بتخطيط الزرع وتطبيقه الفوري.

بالإضافة إلى ذلك، سيتم تقديم سلسلة من الصفوف الدراسية المتقدمة Masterclass من قبل أحد المتخصصين البارزين في مجال تجديد العظام. نتيجة لذلك، سيتمكن الطلاب من التعرف ليس فقط على أهم التطورات السريرية، ولكن أيضًا على أهم الأحداث الدولية.

بالتالي، في غضون 6 أشهر فقط من الخبرة الأكاديمية 100% عبر الإنترنت، سيتمكن المحترف من مواكبة أحدث التطورات في مجال طب الأسنان، وتنفيذ الاستراتيجيات الأكثر فعالية في ممارسته. لهذا ستحصل على أفضل منهج دراسي، بالإضافة إلى حالات سريرية حقيقية وعشرات الساعات من المواد الإضافية المقدمة بأشكال مختلفة. سيكون كل شيء متناهيًا منذ بداية المحاضرة ويمكن تنزيله على أي جهاز متصل بالإنترنت، بحيث يمكن للخريج تكييف البرنامج مع تفرغه التام.



ادمج أبرز التطورات في مجال التجديد العظمي الموجهة  
في ممارستك اليومية، من خلال سلسلة من الدورات  
التدريبية عالية التأثير

سيكون لديك إمكانية الوصول إلى عشرات الساعات من المواد الإضافية المتنوعة التي ستتمكن من خلالها من الخوض في جوانب مثل، على سبيل المثال، رفع الجيوب الأنفية بطريقة مخصصة.

يتضمن البرنامج قائمة محدثة للمواد الحيوية الأكثر استخداماً والأفضل أداءً في زراعة الأسنان وتجديد العظام.

فرصة مثالية للاطلاع على أحدث تقنيات التخدير في الجراحة وزراعة الأعضاء، بالإضافة إلى إتقان تطبيقها 100% عبر الإنترنت“

البرنامج يضم في أعضاء هيئة تدريسه محترفين يصبون في هذا التدريب خبرة عملهم، بالإضافة إلى متخصصين معترف بهم من الشركات الرائدة والجامعات المرموقة. سيتيح محتوى البرنامج المتعدد الوسائط، والذي صيغ بأحدث التقنيات التعليمية، للمهني التعلم السياقي والموقعي، أي في بيئة محاكاة توفر تدريباً غامراً مبرمجاً للتدريب في حالات حقيقية. يركز تصميم هذا البرنامج على التعلّم القائم على المشكلات، والذي يجب على المهني من خلاله محاولة حل مختلف مواقف الممارسة المهنية التي تنشأ على مدار السنة الدراسية. للقيام بذلك، سيحصل على مساعدة من نظام فيديو تفاعلي مبتكر من قبل خبراء مشهورين.



# الأهداف

يتطور طب الأسنان، مثل بقية العلوم الصحية الأخرى، باستمرار نتيجة للتحقيقات التي لا حصر لها التي يتم إجراؤها من أجل وضع إرشادات تشخيصية وعلاجية فعالة وكفؤة بشكل متزايد. لذلك، يهدف هذا البرنامج تحديداً إلى تزويد الخريجين بالمعلومات الأكثر شمولاً وابتكاراً المتعلقة بالتجديد العظمي الموجه، حتى يتمكنوا من تحديث ممارساتهم بناءً على معرفة المواد الحيوية الأكثر ابتكاراً، فضلاً عن تقنيات التشخيص وزراعة الأسنان للتدخل القائم على أحدث التطورات في هذا القطاع.





برنامج مصمم من قبل أخصائيي طب الأسنان الذين يسعون إلى التميز  
السريري من خلال تحديث شامل وحديث لمعرفةتهم“



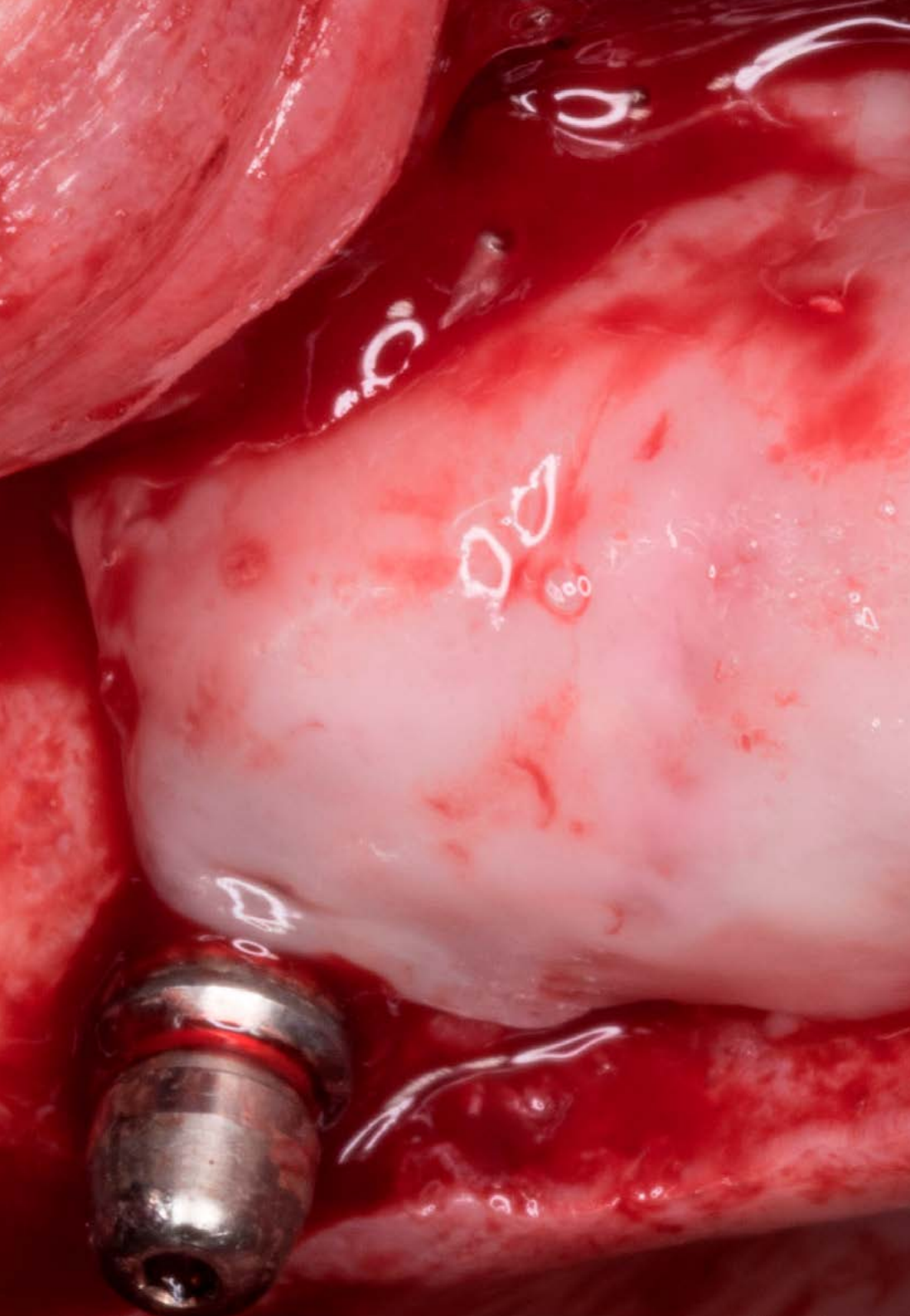


## الأهداف العامة

- ♦ تحديد مقدار الوقت الذي يستغرقه نظام العظام حتى يتجدد بالكامل بعد إجراء زرع الشدق
- ♦ تطبيق تقنيات ما بعد الجراحة للتعافي وتطور عملية شد الجيوب الأنفية
- ♦ تحليل المقترحات المختلفة لطرق العمل السريع والجراحي لحل المضاعفات في زراعة الأسنان



ستعمل بأحدث المعلومات المتعلقة بزراعة الأسنان بعد الاستئصال والزراعة الفورية في القطاعات الخلفية لمواكبة التحسينات الجمالية من خلال الابتكارات في هذه التقنية“





## الأهداف المحددة

### الوحدة 1. التشخيص

- شرح العملية المناسبة لأداء التاريخ السريري قبل الجراحة
- تحديد الإجراء الجراحي الذي يجب اتباعه بمجرد إجراء الاختبارات
- التحليل والتعمق في الأمراض الأكثر شيوعاً التي تحدث في تجويف الفم
- نجدة المريض في حالة الطوارئ الطبية
- إجراء عمليات تحليلية للتشخيصات الطبية الصحيحة التي تكون بمثابة نقطة انطلاق للإجراء الجراحي

### الوحدة 2. المواد الحيوية والتجديد العظمي الموجه

- تحديد آليات العظام البيولوجية في التجديد العظمي الموجه
- تحليل المواد وتكوين طقم الأسنان لتجنب استخدام العمليات التي تؤثر على تجديد العظام
- وصف الرعاية التي يجب اتخاذها بعد العملية الجراحية
- تحديد مقدار الوقت الذي يستغرقه نظام العظام حتى يتجدد بالكامل بعد إجراء زرع الشدق

### الوحدة 3. رفع الجيوب الأنفية الفكية

- شرح عملية رفع الجيوب الأنفية، وتطعيم عظم الفرم، والتقنيات الجراحية لارتفاق الفك السفلي
- تحليل إجراء التطعيم في تقنيات الرفع الجراحية
- وصف العملية الصحيحة لرفع الجيوب الفكية
- التعمق في العملية الجراحية لرفع الجيوب الأنفية الفكية
- تطبيق تقنيات ما بعد الجراحة للتعافي وتطور عملية شد الجيوب الأنفية

### الوحدة 4. زراعة الأسنان الفورية

- الربط بين زراعة الأسنان والأمراض الطبية للمريض وبقية تخصصات طب الأسنان، وكذلك أخذ العينات
- تطبيق التقنيات في زراعة الأسنان الفورية
- تطبيق المعرفة في الأسنان المفردة والجسور الجزئية وفي الترميمات مع التحميل الفوري

### الوحدة 5. تخطيط الزرع

- وصف تشريح مجمع الجمجمة والفكين: الصلة الجراحية وزرع الأسنان
- تحديد التفاعلات الدوائية وشرح التقنيات الإشعاعية اللازمة لتشخيص الزرع
- تحليل التقنيات المطلوبة للتخطيط الصحيح للزرع
- تنظيم الأدوات والأدوية اللازمة لإجراء عملية الزرع

### الوحدة 6. المضاعفات في زراعة الأسنان

- التعرف على العمليات الجراحية التي حدثت فيها أخطاء جراحية لدى المرضى الذين يعانون من مشاكل في الفم وعدم الراحة
- الدراية بالمضاعفات الشائعة للجراحة التي يتم إجراؤها بشكل سيء وإمكانية تصحيحها الفوري
- تحديد المواد التي تتماشى مع تشخيص المريض حتى لا تؤثر على الشفاء والمضاعفات المستقبلية
- تحليل المقترحات المختلفة لطرق العمل السريع والجراحي لحل المضاعفات في زراعة الأسنان

# هيكل الإدارة وأعضاء هيئة تدريس الدورة التدريبية

ترى TECH أنه من الضروري إدراج أفضل أعضاء هيئة التدريس في شهاداتها العلمية، حيث ترى أنهم يشكلون رصيذاً مهماً يمكن للخريج من خلاله تحقيق أقصى استفادة من التجربة الأكاديمية. لهذا السبب، اختارت الجامعة لشهادة الخبرة الجامعية هذه مجموعة من المهنيين على أعلى مستوى متخصصين في فروع مختلفة من طب الأسنان، وخاصة في الجراحة وجراحة اللثة وزراعة الأسنان. وبهذه الطريقة، ستكون قادرًا على تحديث براكسيسهم وفقاً لمعايير الأفضل، بالإضافة إلى معرفة الاستراتيجيات السريرية التي يستخدمونها والتي جعلتهم مرجعًا في هذا القطاع.



ماذا يحدث إذا كان لديك أي أسئلة أثناء البرنامج؟ تمنحك TECH  
الفرصة لحلها من خلال الحرم الجامعي الافتراضي مع التواصل  
المباشر مع أعضاء هيئة التدريس“



## المدير الدولي المستضاف

بصفته أحد الأعضاء البارزين في مجال طب الأسنان، ألقى الدكتور Howard C. Tenenbaum محاضرات دولية حول مواضيع متنوعة مثل آلام الوجه والوجه وبيولوجيا الخلايا العظمية وعلاجأمراض اللثة المستعصية. اعترافاته متعددة، بما في ذلك الإشارات البارزة كزمالة من قبل الكلية الدولية لطبيب الأسنان وأكاديمية طب الأسنان الدولية والكلية الأمريكية لطبيب الأسنان وأكاديمية Pierre Fauchard .

بالمثل، فقد حصل على العديد من الجوائز لعمله كباحث متميز لدى Johnson & Johnson، ولتدريسه في مستشفى Mount Sinai. تجمع أبحاثه في مجال طب الأسنان مؤشـر H 52، مع آلاف الاستشهادات بمقالاته، مع تسليط الضوء على عمله في دراسة تأثيرات الريسفيراترول على الإجهاد التأكسدي أثناء التهاب اللثة التجريبي في الفئران التي تعرضت لاستنشاق دخان السجائر.

يجمع بين مسؤوليته الأكاديمية كأستاذ لطب الأسنان في جامعة تورنتو وعمله كأخصائي طب أسنان في مستشفى Mount Sinai في كندا. . كان في نفس المركز حيث شغل مناصب إدارية مختلفة، حيث كان رئيسًا للبحوث في خدمة طب الأسنان، وكان مسؤولاً في نفس الوقت عن نفس الخدمة. طوال حياته المهنية كان جزءًا من لجان وجمعيات مختلفة، بما في ذلك مجالس تحرير The Open Orthopedics Journal و The Open Journal of Dentistry.



## د. Tenenbaum, Howard C

- ♦ زمالة الكلية الدولية لأطباء الأسنان
- ♦ زمالة أكاديمية طب الأسنان الدولية
- ♦ زمالة الكلية الأمريكية لأطباء الأسنان
- ♦ زمالة أكاديمية Pierre Fauchard
- ♦ عضو في: هيئة تحرير مجلة جراحة العظام المفتوحة، هيئة تحرير المجلة المفتوحة لطب الأسنان، كلية المراجعين لبرنامج كراسي أبحاث CIHR في كندا، الجمعية الكندية لطب الأسنان، الجمعية الكندية والدولية لأبحاث طب الأسنان، الجمعية الأمريكية لأبحاث العظام والمعادن، الأكاديمية الأمريكية لطب الأسنان. طب اللثة، جمعية أونتاريو لأطباء اللثة



بفضل TECH ستتمكن من التعلم  
مع أفضل المحترفين في العالم"

- ♦ رئيس قسم الأبحاث، قسم طب الأسنان، بمستشفى Mount Sinai، تورونتو، كندا
- ♦ أستاذ طب الأسنان في جامعة تورنتو، كندا
- ♦ أستاذ علم اللثة في جامعة تل أبيب، إسرائيل
- ♦ أستاذ علم اللثة في جامعة Manitoba، كندا
- ♦ أخصائي في مستشفى الأميرة Margaret في تورنتو، كندا
- ♦ رئيس قسم طب الأسنان، مستشفى Mount Sinai، تورنتو، كندا
- ♦ خبير استشاري في إدارة الغذاء والدواء (FDA)، الولايات المتحدة
- ♦ نائب رئيس اللجنة الاستشارية الاتحادية لرعاية الأسنان، كندا
- ♦ دكتوراه في علم الأحياء الفموية من جامعة تورنتو، كندا
- ♦ دكتوراه في علم الأحياء الفموية من جامعة تورنتو، كندا
- ♦ دبلوم في علم طب دواعم السن الفموية من جامعة تورنتو، كندا

## هيكل الإدارة

### د. García-Sala Bonmatí, Fernando

- ♦ طبيب أسنان متخصص في إعادة التأهيل وطب اللثة وزراعة الفم المتقدمة في عيادة Izarbe García Sala
- ♦ المدير المشارك للماجستير في زراعة الفم المتقدمة في الجامعة الأوروبية في فالنسيا (UEV)
- ♦ أستاذ مشارك في قسم طب الأسنان بجامعة فالنسيا
- ♦ أستاذ أمراض الفم والجراحة في UEV
- ♦ ماجستير رسمي الزراعة الفموية المتقدمة في جامعة مدريد الأوروبية
- ♦ التدريب في جراحة اللثة والمخاط على يد الدكتور Zucchelli في جامعة بولونيا في إيطاليا
- ♦ التدريب , في مجال تجديد العظام, الذي يدرسه الدكتور Urban في بودابست, المجر
- ♦ شهادة في التقدم في زراعة الأسنان وإعادة تأهيل الفم من كلية طب الأسنان بجامعة نيويورك
- ♦ بكالوريوس طب أسنان
- ♦ عضو في: ITI (الفريق الدولي لزراعة الأسنان) والجمعية الإسبانية لطب الأسنان والأطراف الاصطناعية التجميلية (SEPES)





## الأساتذة

## د. De Barutell Castillo, Alfonso

- ♦ متخصص في الاطراف الصناعية التجميلية وزراعة الاسنان
- ♦ أستاذ مشارك في الأطراف الاصطناعية الطب الأسنان
- ♦ أستاذ ماجستير الأطراف الاصطناعية للأسنان
- ♦ ماجستير في تركيبات زراعة الأسنان من جامعة فالنسيا
- ♦ الجمعية الإسبانية لطب اللثة وزراعة الأسنان
- ♦ إقامة سريرية في سان سيباستيان ومدريد ولشبونة ونيويورك
- ♦ بكالوريوس طب أسنان

## د. Cabo Nadal, Alberto

- ♦ طبيب أسنان متخصص في علم الزرع
- ♦ بكالوريوس في طب الأسنان من جامعة فالنسيا (UV)
- ♦ ماجستير في إعادة تأهيل الأطراف الاصطناعية والزراعة من جامعة فالنسيا (UV)
- ♦ دبلوم في الأطراف الصناعية لطب الأسنان
- ♦ التدريب المستمر على الجراحة وزرع الأطراف الاصطناعية وإعادة التأهيل الفموي
- ♦ أستاذ مسؤول لممارسة طب الأسنان السريري في جامعة أوروبا فالنسية
- ♦ عضو في الجمعية الإسبانية لطب اللثة وزراعة الأسنان

## د. Rodriguez-Bronchú, Javier

- ♦ المدير الطبي لعيادة اسنان RB
- ♦ متخصص في جراحة الفم المتقدمة وعلم الزرع
- ♦ ماجستير رسمي في علم الزرع الفموي المتقدم من الجامعة الأوروبية في مدريد
- ♦ ماجستير في المفاهيم الحالية في طب الأسنان الأمريكي: المستجديات في علم الزرع وإعادة التأهيل الفموي من قبل New York College of Dentistry
- ♦ دكتور في طب الأسنان من جامعة CEU Cardenal Herrera

## د. Plaza Espin, Andrés

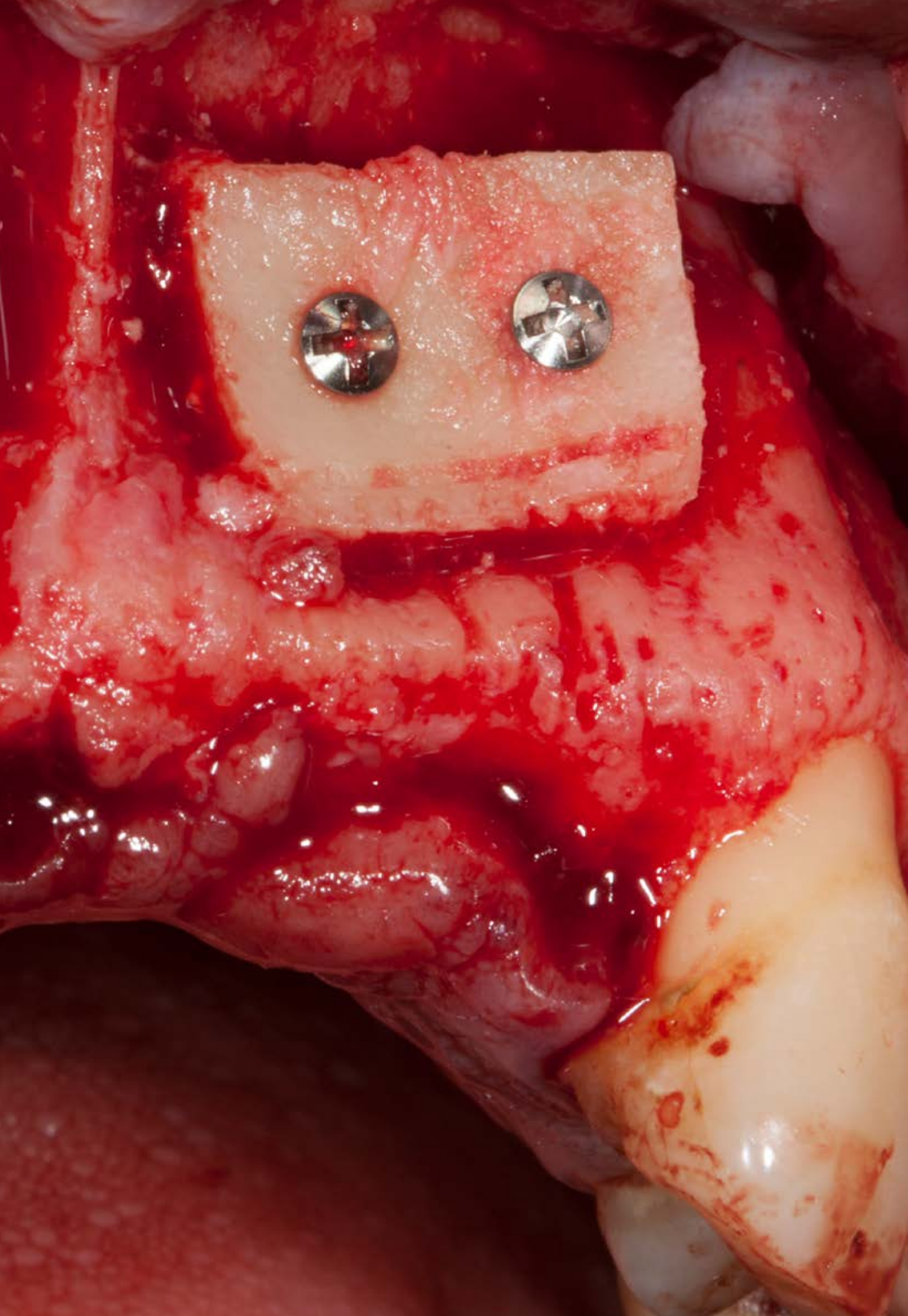
- ♦ طبيب أسنان متخصص في زراعة الفم
- ♦ دكتور في طب الأسنان من جامعة CEU Cardenal Herrera
- ♦ ماجستير في الطب الشفوي والجراحة الفموية من جامعة فالنسيا (UV)
- ♦ ماجستير رسمي في علوم الأسنان من جامعة فالنسيا (UV)
- ♦ ماجستير في الأطراف الصناعية لطب الأسنان من جامعة فالنسيا (UV)
- ♦ أستاذ مساعد الأطراف الصناعية II بكلية طب الأسنان من جامعة فالنسيا (UV)
- ♦ أستاذ متعاون في ماجستير الأطراف الاصطناعية للأسنان من جامعة فالنسيا (UV)

## د. Brotons Oliver, Alejandro

- ♦ متخصص في جراحة اللثة وزراعة الاسنان
- ♦ مدير قسم طب الأسنان في الجامعة الأوروبية في فالنسيا (UEV)
- ♦ مدير الماجستير في علم الزرع الفموي المتقدم في الجامعة الأوروبية في فالنسيا
- ♦ دكتوراه في طب تقويم الأسنان من جامعة فالنسيا (دكتوراه)
- ♦ ماجستير في جراحة الفم وزراعة الأسنان من جامعة فالنسيا
- ♦ التدريب في مجال تجديد العظام، الذي يدرسه د. Urban en Budapest, Hungría
- ♦ شهادة في المستجديات في زراعة الأسنان وإعادة تأهيل الفم من كلية طب الأسنان بجامعة نيويورك
- ♦ بكالوريوس طب أسنان
- ♦ عضو في الجمعية الإسبانية لجراحة زراعة الأسنان الفموية والجمعية الإسبانية لطب اللثة وزراعة الأسنان

### د. Manzanera Pastor, Ester

- ♦ طبيبة أسنان متخصص في الجراحة وزراعة الأسنان وتجميل الأسنان في عيادة Manzanera لطب الأسنان
- ♦ مديرة مشارك في الماجستير الجامعي زراعة الأسنان المتقدم في جامعة فالنسيا الأوروبية (UEV)
- ♦ منسقة التدريب عبر الإنترنت في الجمعية الإسبانية لطب اللثة وزراعة الأسنان
- ♦ أستاذة علم الأمراض الجراحي بجامعة فالنسيا الأوروبية (UEV)
- ♦ أستاذة ماجستير الأطراف الصناعية في كلية طب الأسنان بجامعة فالنسيا (UV)
- ♦ ماجستير علوم طب الأسنان
- ♦ ماجستير في طب الأسنان المتكامل وزراعة الأسنان والمواد الحيوية من جامعة مورسيا
- ♦ ماجستير في زراعة الأسنان المتقدمة من جامعة مورسيا
- ♦ ماجستير في علوم الأسنان بالأشعة فوق البنفسجية بجامعة فالنسيا
- ♦ بكالوريوس في طب الأسنان من قبل جامعة فالنسيا
- ♦ عضو مجلس إدارة الجمعية الإسبانية لطب الأسنان والأطراف الصناعية التجميلية
- ♦ عضو مجلس إدارة مركز دراسات طب الأسنان في فالنسيا



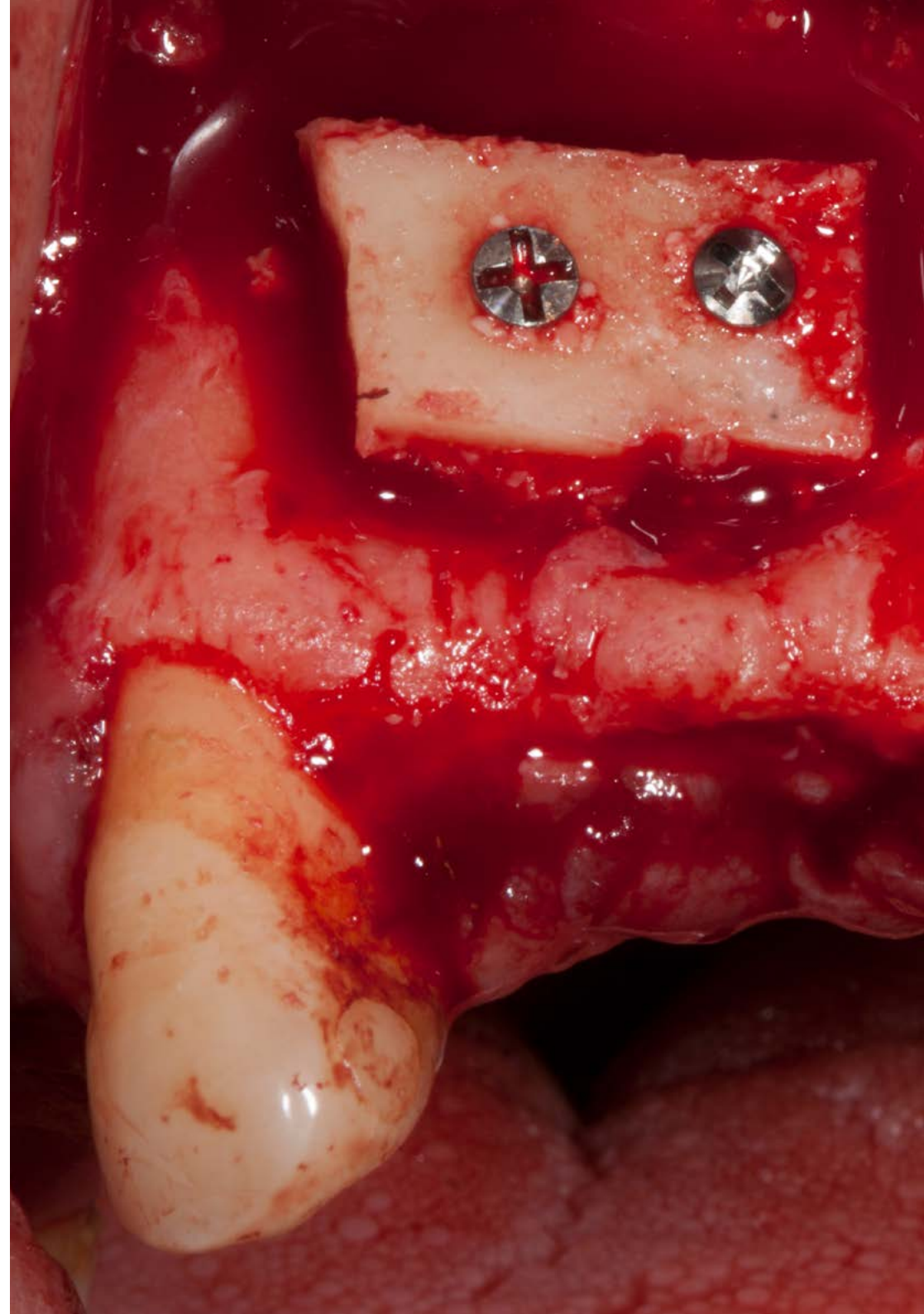
**د. Sierra Sanchez, Jose Luis**

- ♦ طبيب أسنان متخصص في جراحة زراعة الأسنان وأمراض اللثة وتأهيل الفم في مراكز طب الأسنان الشامل
- ♦ ماجستير الجامعية الزراعة الفموية المتقدمة في جامعة مدريد الأوروبية
- ♦ شهادة في جراحة الفم وزراعة الأسنان من قسم طب الأسنان في جامعة فالنسيا
- ♦ بكالوريوس في طب الأسنان من جامعة مدريد الأوروبية
- ♦ برنامج التدريب المستمر في معهد زراعة الأسنان BTI

**د. Barberá Millán, Javier**

- ♦ متخصص في جراحة الفم وعلم الزرع في عيادات الزرع
- ♦ جراح الفم وعالم الزرع في عيادة طب الأسنان د. Ana Gascón
- ♦ ماجستير في جراحة الفم وزراعة الأسنان من UCV
- ♦ خبير في علم الزرع الفموي المتقدم
- ♦ شهادة في طب الأسنان من قبل UCV
- ♦ أستاذ وباحث في درجة الماجستير في جراحة الفم وعلم الزرع من UCV

تجربة تدريبية فريدة ومهمة وحاسمة لتعزيز  
تطورك المهني"



# الهيكل والمحتوى

يتألف هذا البرنامج من 540 ساعة من المحتوى النظري والعملي والإضافي الذي طوره فريق التدريس بناءً على أحدث التطورات في زراعة الأسنان، وتحديداً فيما يتعلق بالتجديد العظمي الموجه. بالتالي، في غضون 6 أشهر فقط من الخبرة الأكاديمية 100% عبر الإنترنت، سيتمكن الأخصائي من إتقان مهاراته السريرية بطريقة مضمونة، دون الحاجة إلى القلق بشأن الاضطرار إلى حضور الفصول الدراسية وجهاً لوجه واتباع جداول زمنية مقيدة. بالإضافة إلى ذلك، يمكنك الوصول إلى دورتك التدريبية من أي جهاز متصل بالإنترنت، مما يتيح لك تصميم تقويم دورتك التدريبية وفقاً لتوافرك المطلق.

بفضل كمية ونوعية محتوى هذا البرنامج، ستتمكن من التعمق أكثر في جوانب مثل التشخيص بالشمع أو الجبائر الإشعاعية من خلال المقالات البحثية والقراءات التكميلية والأخبار وغيرها“



## الوحدة 1. التشخيص

- 1.1 سجل التاريخ السريري: الزيارة الأولى، سوابق المريض وتوقعات المريض
- 2.1 التقييم الطبي للمريض الجراحي
  - 1.2.1 الاختبارات التكميلية في زراعة الأسنان وجراحة الفم
- 3.1 المريض المصاب بأمراض خطيرة في زراعة الأسنان والجراحة: الاعتبارات الطبية وإدارة الأسنان
  - 1.3.1 مريض السكر
  - 2.3.1 المريض المصاب بنقص المناعة
  - 3.3.1 المريض المضاد للتخثر
  - 4.3.1 المريض الحرج طبيًا: البايكوسفونيت
- 4.1 تقنيات التخدير في الجراحة وزراعة الأسنان
  - 1.4.1 الأدوية
  - 2.4.1 تقنيات التخدير الموضعي في الجراحة وزراعة الأسنان
- 5.1 التهذئة والتخدير العام

## الوحدة 2. المواد الحيوية والتجديد العظمي الموجه

- 1.2 أنواع الطعوم العظمية والآليات البيولوجية لتكوين العظام
  - 1.1.2 التصنيف والمزايا والعيوب
  - 2.1.2 تكوّن العظام والتوصيل العظمي وحث العظام
- 2.2 الطعوم العظمية الذاتية: الذقن وفرع الفك السفلي
- 3.2 المواد الحيوية الأخرى في تجديد العظام
  - 1.3.2 الطعوم المتماثلة
  - 2.3.2 الطعوم غير المتجانسة
  - 3.3.2 الطعوم الخيفية
  - 4.3.2 البلازما غنية بعوامل النمو
- 4.2 الأغشية في التجديد العظمي الموجه
  - 1.4.2 أغشية غير قابلة للامتصاص
  - 2.4.2 أغشية قابلة للامتصاص

- 3.5. الشمع التشخيصي والجباثر الإشعاعية
- 1.3.5. تقنيات الشمع والاعتبارات السريرية
- 2.3.5. الجباثر الإشعاعية: التصنيف والتحضير في المختبر
- 4.5. التشخيص الإشعاعي في زراعة الأسنان
- 1.4.5. تصنيف التقنيات
- 2.4.5. التخطيط ثنائي الأبعاد
- 3.4.5. التصوير المقطعي المحوسب للشعاع المخروطي (CBCT): برامج التخطيط
- 5.5. السجلات الفوتوغرافية في زراعة الأعضاء
- 6.5. تقديم خطة العلاج. الاستراتيجيات



في غضون 6 أشهر فقط ستكون قد تجاوزت حتى أكثر التوقعات الأكاديمية طموحاً، وهو ما سيقودك إلى أعلى مستوى من الممارسة في مجال التجديد العظمي الموجه وزراعة الأسنان“

### الوحدة 3. رفع الجيوب الأنفية الفكّية

- 1.3. التشخيص والذاكرة التشريحية للجيوب الفكّية
- 2.3. تقنية الرفع عبر الجيوب الأنفية
- 1.2.3. رفع الجيوب الأنفية بتقنية قطع العظم
- 2.2.3. رفع الجيوب الأنفية ذو الحد الأدنى من التدخل الجراحي
- 1.2.2.3. أطقم تفرّيز الأثروماتيكّي
- 2.2.2.3. تقنية الكرة
- 3.3. تقنية الرفع عبر الجيوب الأنفية الجانبية
- 1.3.3. وصف التقنية step by step
- 2.3.3. الأنظمة الكهروضغطية
- 3.3.3. المواد الحيوية في رفع الجيوب الفكّية

### الوحدة 4. زراعة الأسنان الفورية

- 1.4. زراعات ما بعد الاستخراج
- 1.1.4. الجوانب الجراحية للزرع الفوري
- 1.1.1.4. الزرع الفوري
- 2.1.1.4. الزرع المبكر
- 2.4. الزرع الفوري في القطاعات الخلفية
- 3.4. التجميل الفوري
- 1.3.4. نقل ملف تعريف الطوارئ
- 2.3.4. الاحتياطات الفورية

### الوحدة 5. تخطيط الزرع

- 1.5. الفحص خارج وداخل الفم
- 1.1.5. الفحص خارج الفم: التناظر، ثلث الوجه، المعايير الجمالية خارج الفم
- 2.1.5. الاستكشاف داخل الفم: الأنسجة الصلبة والأنسجة الرخوة والانسداد و المفصل الفكّي الصدغي
- 2.5. أخذ الانطباع ودراسة النماذج في زراعة الأسنان
- 1.2.5. مواد وتقنيات الانطباع في تشخيص الزرع
- 2.2.5. القوس الوجهي و المونتاج في المفصل الشبه قابلة للتعديل

# منهجية الدراسة

TECH هي أول جامعة في العالم تجمع بين منهجية دراسات الحالة مع التعلم المتجدد، وهو نظام تعلم 100% عبر الإنترنت قائم على التكرار الموجهتم تصميم هذه الاستراتيجية التربوية المبتكرة لتوفير الفرصة للمهنيين لتحديث معارفهم وتطوير مهاراتهم بطريقة مكثفة ودقيقة. نموذج تعلم يضع الطالب في مركز العملية الأكاديمية ويمنحه كل الأهمية، متكيفاً مع احتياجاته ومتخلياً عن المناهج الأكثر تقليدية



TECH تُعدُّك لمواجهة تحديات جديدة في بيئات غير  
مؤكدة وتحقيق النجاح في مسيرتك المهنية"



## الطالب: الأولوية في جميع برامج TECH

في منهجية الدراسة في TECH، يعتبر الطالب البطل المطلق. تم اختيار الأدوات التربوية لكل برنامج مع مراعاة متطلبات الوقت والتوافر والدقة الأكاديمية التي، في الوقت الحاضر، لا يطلبها الطلاب فحسب، بل أيضًا أكثر المناصب تنافسية في السوق مع نموذج TECH التعليمي غير المتزامن، يكون الطالب هو من يختار الوقت الذي يخصصه للدراسة، وكيف يقرر تنظيم روتينه، و كل ذلك من الجهاز الإلكتروني المفضل لديه. لن يحتاج الطالب إلى حضور دروس مباشرة، والتي غالبًا ما لا يستطيع حضورها. سيقوم بأنشطة التعلم عندما يناسبه ذلك سيستطيع دائمًا تحديد متى وأين يدرس

في TECH لن تكون لديك دروس مباشرة (والتي لا يمكنك حضورها أبدًا لاحقًا)"



## المناهج الدراسية الأكثر شمولاً على مستوى العالم

تتميز TECH بتقديم أكثر المسارات الأكاديمية اكتمالاً في المحيط الجامعي. يتم تحقيق هذه الشمولية من خلال إنشاء مناهج لا تغطي فقط المعارف الأساسية، بل تشمل أيضاً أحدث الابتكارات في كل مجال.

من خلال التحديث المستمر، تتيح هذه البرامج للطلاب البقاء على اطلاع دائم على تغييرات السوق واكتساب المهارات الأكثر قيمة لدى أصحاب العمل. وبهذه الطريقة، يحصل الذين يتهون دراساتهم في TECH الجامعة التكنولوجية على إعداد شامل يمنحهم ميزة تنافسية ملحوظة للتقدم في مساراتهم المهنية.

وبالإضافة إلى ذلك، سيتمكنون من القيام بذلك من أي جهاز، سواء كان حاسوباً شخصياً، أو جهازاً لوحياً، أو هاتفاً ذكياً.



نموذج TECH الجامعة التكنولوجية غير متزامن، مما يسمح لك بالدراسة باستخدام حاسوبك الشخصي، أو جهازك اللوحي، أو هاتفك الذكي أينما شئت، ومتى شئت، وللمدة التي تريدها"



## Case studies أو دراسات الحالة

كانت طريقة الحالة هي نظام التعلم الأكثر استخداماً من قبل أفضل الكليات في العالم. قد كان منهج الحالة النظام التعليمي الأكثر استخداماً من قبل أفضل كليات الأعمال في العالم. تم تطويره في عام 1912 لكي لا يتعلم طلاب القانون القوانين فقط على أساس المحتوى النظري، بل كان دوره أيضاً تقديم مواقف حقيقية معقدة لهم. وهكذا، يمكنهم اتخاذ قرارات وإصدار أحكام قيمة مبنية على أسس حول كيفية حلها. في عام 1924 تم تحديد هذه المنهجية كمنهج قياسي للتدريس في جامعة Harvard.

مع هذا النموذج التعليمي، يكون الطالب نفسه هو الذي يبني كفاءته المهنية من خلال استراتيجيات مثل التعلم بالممارسة أو التفكير التصميمي، والتي تستخدمها مؤسسات مرموقة أخرى مثل جامعة ييل أو ستانفورد. سيتم تطبيق هذه الطريقة، الموجهة نحو العمل، طوال المسار الأكاديمي الذي سيخوضه الطالب مع TECH الجامعة التكنولوجية.

سيتم تطبيق هذه الطريقة الموجهة نحو العمل على طول المسار الأكاديمي الكامل الذي سيخوضه الطالب مع TECH. وبهذه الطريقة سيواجه مواقف حقيقية متعددة، وعليه دمج المعارف والبحث والمجادلة والدفاع عن أفكاره وقراراته. كل ذلك مع فرضية الإجابة على التساؤل حول كيفية تصرفه عند مواجهته لأحداث معقدة محددة في عمله اليومي.





## طريقة Relearning

في TECH، يتم تعزيز دراسات الحالة بأفضل طريقة تدريس عبر الإنترنت بنسبة 100% إعادة التعلم.

هذه الطريقة تكسر الأساليب التقليدية للتدريس لوضع الطالب في مركز المعادلة، وتزويده بأفضل المحتويات في صيغ مختلفة. بهذه الطريقة، يتمكن من مراجعة وتكرار المفاهيم الأساسية لكل مادة وتعلم كيفية تطبيقها في بيئة حقيقية.

وفي هذا السياق، وبناءً على العديد من الأبحاث العلمية، يعتبر التكرار أفضل وسيلة للتعلم. لهذا السبب، تقدم TECH بين 8 و16 تكرارًا لكل مفهوم أساسي داخل نفس الدرس، مقدمة بطرق مختلفة، بهدف ضمان ترسيخ المعرفة تمامًا خلال عملية الدراسة.

ستتيح لك منهجية إعادة التعلم والمعروفة باسم Relearning، التعلم بجهد أقل ومزيد من الأداء، وإشراكك بشكل أكبر في تخصصك، وتنمية الروح النقدية لديك، وكذلك قدرتك على الدفاع عن الحجج والآراء المتباينة: إنها معادلة واضحة للنجاح.



ستسمح لك طريقة الدراسة عبر الإنترنت لهذا البرنامج بتنظيم وقتك ووتيرة تعلمك، وتكييفها مع جدولك الزمني“

### تُبرر فعالية المنهج بأربعة إنجازات أساسية:

1. الطلاب الذين يتبعون هذا المنهج لا يحققون فقط استيعاب المفاهيم، ولكن أيضاً تنمية قدراتهم العقلية من خلال التمارين التي تقيم المواقف الحقيقية وتقوم بتطبيق المعرفة المكتسبة.

2. يركز المنهج التعلم بقوة على المهارات العملية التي تسمح للطلاب بالاندماج بشكل أفضل في العالم الحقيقي.

3. يتم تحقيق استيعاب أبسط وأكثر كفاءة للأفكار والمفاهيم، وذلك بفضل منهج المواقف التي نشأت من الواقع.

4. يصبح الشعور بكفاءة الجهد المستثمر حافزاً مهماً للغاية للطلاب، مما يترجم إلى اهتمام أكبر بالتعلم وزيادة في الوقت المخصص للعمل في المحاضرة الجامعية.

### حرم جامعي افتراضي 100% عبر الإنترنت مع أفضل الموارد التعليمية.

من أجل تطبيق منهجته بفعالية، يركز برنامج TECH على تزويد الخريجين بمواد تعليمية بأشكال مختلفة: نصوص، وفيديوهات تفاعلية، ورسوم توضيحية وخرائط معرفية وغيرها. تم تصميمها جميعاً من قبل مدرسين مؤهلين يركزون في عملهم على الجمع بين الحالات الحقيقية وحل المواقف المعقدة من خلال المحاكاة، ودراسة السياقات المطبقة على كل مهنة مهنية والتعلم القائم على التكرار من خلال الصوتيات والعروض التقديمية والرسوم المتحركة والصور وغيرها.

تشير أحدث الأدلة العلمية في مجال علم الأعصاب إلى أهمية مراعاة المكان والسياق الذي يتم فيه الوصول إلى المحتوى قبل البدء في عملية تعلم جديدة. إن القدرة على ضبط هذه المتغيرات بطريقة مخصصة تساعد الأشخاص على تذكر المعرفة وتخزينها في الحُصين من أجل الاحتفاظ بها على المدى الطويل. هذا هو نموذج التعلم الإلكتروني المعتمد على السياق العصبي المعرفي العصبي، والذي يتم تطبيقه بوعي في هذه الدرجة الجامعية.

من ناحية أخرى، ومن أجل تفضيل الاتصال بين المرشد والمتدرب قدر الإمكان، يتم توفير مجموعة واسعة من إمكانيات الاتصال، سواء في الوقت الحقيقي أو المؤجل (الرسائل الداخلية، ومنتديات المناقشة، وخدمة الهاتف، والاتصال عبر البريد الإلكتروني مع مكتب السكرتير الفني، والدردشة ومؤتمرات الفيديو).

وبالمثل، سيسمح هذا الحرم الجامعي الافتراضي المتكامل للغاية لطلاب TECH بتنظيم جداولهم الدراسية وفقاً لتوافرهم الشخصي أو التزامات العمل. وبهذه الطريقة، سيتمكنون من التحكم الشامل في المحتويات الأكاديمية وأدواتهم التعليمية، وفقاً لتحديثهم المهني المتسارع.

## المنهجية الجامعية الأفضل تصنيفاً من قبل طلابها

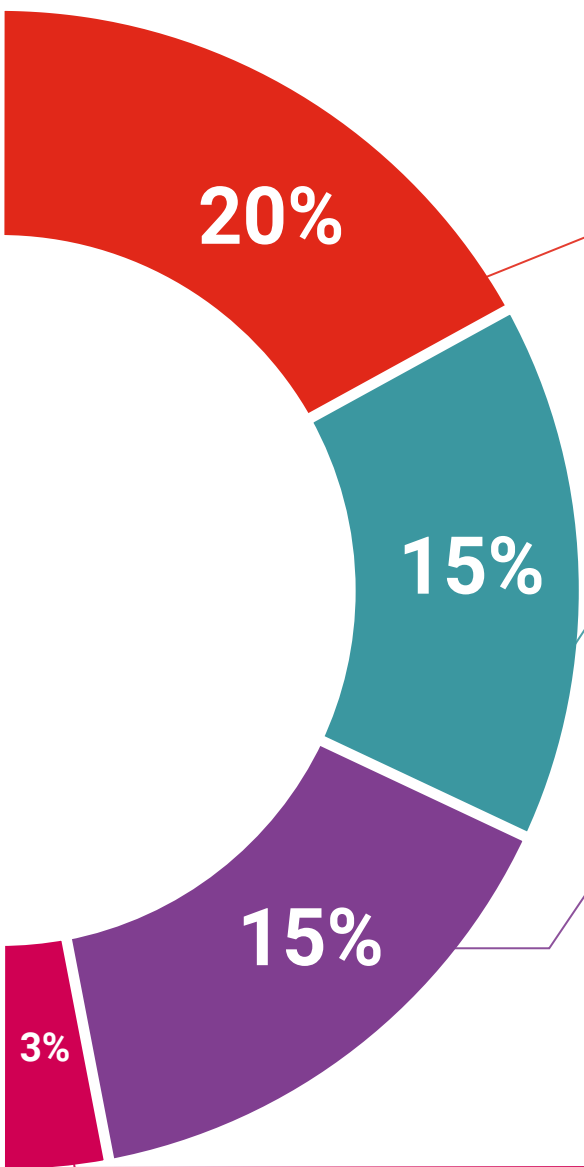
نتائج هذا النموذج الأكاديمي المبتكر يمكن ملاحظته في مستويات الرضا العام لخريجي TECH. تقييم الطلاب لجودة التدريس، وجودة المواد، وهيكلة الدورة وأهدافها ممتاز. ليس من المستغرب أن تصبح الجامعة الأعلى تقييماً من قبل طلابها على منصة المراجعات Trustpilot، حيث حصلت على 4.9 من 5.

يمكنك الوصول إلى محتويات الدراسة من أي جهاز متصل بالإنترنت (كمبيوتر، جهاز لوحي، هاتف ذكي) بفضل كون TECH على اطلاع بأحدث التطورات التكنولوجية والتربوية.

"التعلم من خبير" ستتمكن من التعلم مع مزايا الوصول إلى بيئات تعليمية محاكاة ونهج التعلم بالملاحظة، أي "التعلم من خبير"

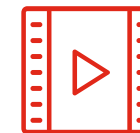


وهكذا، ستكون أفضل المواد التعليمية، المُعدّة بعناية فائقة، متاحة في هذا البرنامج:



### المواد الدراسية

يتم خلق جميع محتويات التدريس من قبل المتخصصين الذين سيقومون بتدريس البرنامج الجامعي، وتحديدًا من أجله، بحيث يكون التطوير التعليمي محددًا وملموشًا حقًا. يتم بعد ذلك تطبيق هذه المحتويات على التنسيق السمعي البصري الذي سيخلق طريقتنا في العمل عبر الإنترنت، مع التقنيات الأكثر ابتكارًا التي تتيح لنا أن نقدم لك جودة عالية، في كل قطعة سنضعها في خدمتك.



### التدريب العملي على المهارات والكفاءات

ستنفذ أنشطة لتطوير كفاءات ومهارات محددة في كل مجال من مجالات المواد الدراسية. التدريب العملي والديناميكيات لاكتساب وتطوير المهارات والقدرات التي يحتاجها المتخصص لنموه في إطار العولمة التي نعيشها.



### ملخصات تفاعلية

نقدم المحتويات بطريقة جذابة وديناميكية في أقراص الوسائط المتعددة التي تشمل الملفات الصوتية والفيديوهات والصور والرسوم البيانية والخرائط المفاهيمية من أجل تعزيز المعرفة.. اعترفت شركة مايكروسوفت بهذا النظام التعليمي الفريد من نوعه لتقديم محتوى الوسائط المتعددة على أنه "قصة نجاح أوروبية".



### قراءات تكميلية

المقالات الحديثة والوثائق التوافقية والمبادئ التوجيهية الدولية... في مكتبة TECH الافتراضية، سيكون لديك وصول إلى كل ما تحتاجه لإكمال تدريبك.







### دراسات الحالة (Case studies)

ستكمل مجموعة مختارة من أفضل دراسات الحالة في المادة التي يتم توظيفها. حالات تم عرضها وتحليلها وتدريبها من قبل أفضل المتخصصين على الساحة الدولية.



### الاختبار وإعادة الاختبار

نقوم بتقييم وإعادة تقييم معرفتك بشكل دوري طوال فترة البرنامج. نقوم بذلك على 3 من 4 مستويات من هرم ميلر.



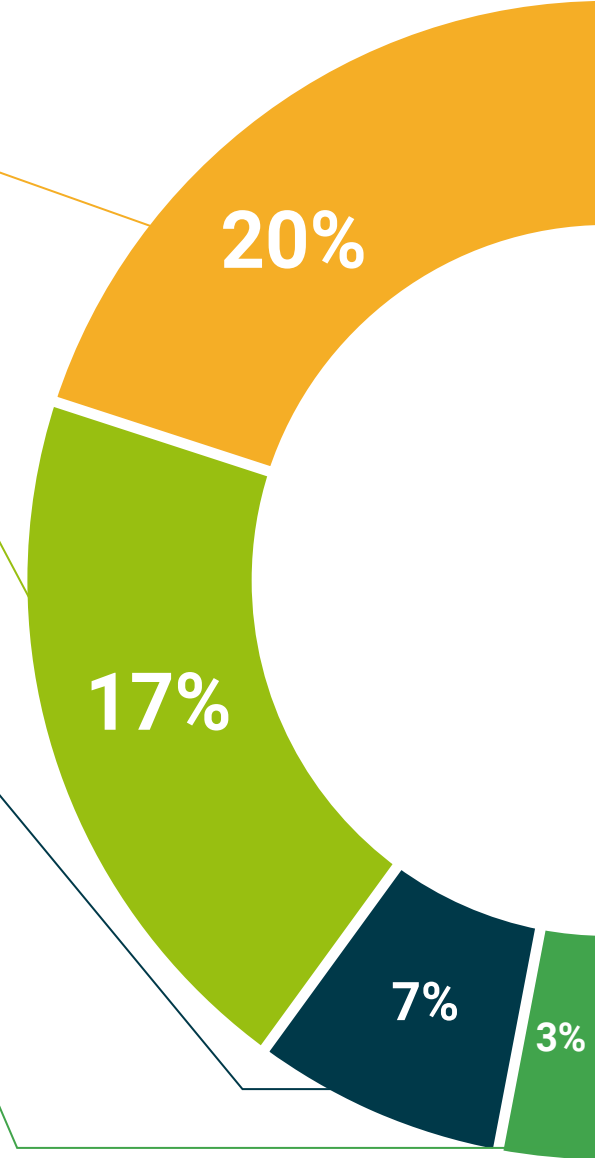
### المحاضرات الرئيسية

هناك أدلة علمية على فائدة المراقبة بواسطة الخبراء كطرف ثالث في عملية التعلم. إن ما يسمى بالتعلم من خبير يقوي المعرفة والذاكرة، ويولد الأمان في قراراتنا الصعبة في المستقبل.



### إرشادات توجيهية سريعة للعمل

تقدم TECH المحتويات الأكثر صلة بالدورة التدريبية في شكل أوراق عمل أو إرشادات توجيهية سريعة للعمل. إنها طريقة موجزة وعملية وفعالة لمساعدة الطلاب على التقدم في تعلمهم.



# المؤهل العلمي

تضمن شهادة الخبرة الجامعية في التجديد العظمي الموجه بالإضافة إلى التدريب الأكثر دقة وحداثة، الحصول على مؤهل شهادة الخبرة الجامعية الصادر عن TECH الجامعة التكنولوجية.



اجتز هذا البرنامج بنجاح واحصل على شهادتك الجامعية  
دون الحاجة إلى السفر أو القيام بأية إجراءات مرهقة"



تحتوي شهادة الخبرة الجامعية في التجديد العظمي الموجه على البرنامج العلمي الأكثر اكتمالا وحدائثة في السوق.

بعد اجتياز التقييم، سيحصل الطالب عن طريق البريد العادي\* مصحوب بعلم وصول مؤهل شهادة الخبرة الجامعية الصادر عن TECH الجامعة التكنولوجية.

إن المؤهل الصادر عن TECH الجامعة التكنولوجية سوف يشير إلى التقدير الذي تم الحصول عليه في برنامج شهادة الخبرة الجامعية وسوف يفي بالمتطلبات التي عادة ما تُطلب من قبل مكاتب التوظيف ومسابقات التعيين ولجان التقييم الوظيفي والمهني.

المؤهل العلمي: شهادة الخبرة الجامعية في التجديد العظمي الموجه

طريقة الدراسة: عبر الإنترنت

مدة الدراسة: (3) أشهر



\*تصديق لاهاي أوستيل. في حالة قيام الطالب بالتقدم للحصول على درجته العلمية الورقية وبتمديد لاهاي أوستيل، ستتخذ مؤسسة TECH EDUCATION الإجراءات المناسبة لكي يحصل عليها وذلك بتكلفة إضافية.

المستقبل

الأشخاص

الصحة

الثقة

التعليم

المرشدون الأكاديميون المعلومات

الضمان

التدريس

الاعتماد الأكاديمي

المؤسسات

التعلم

المجتمع

الالتزام

التقنية

الابتكار

**tech** الجامعة  
التكنولوجية

الحاضر المعرفة

الحاضر

الجودة

المعرفة

شهادة الخبرة الجامعية

التجديد العظمي الموجه

« طريقة الدراسة: عبر الإنترنت

« مدة الدراسة: (3) أشهر

« المؤهل العلمي من: TECH الجامعة التكنولوجية

« مواعيد الدراسة: وفقاً لوتيرتك الخاصة

« الامتحانات: عبر الإنترنت

التدريب الافتراضي

المؤسسات

الفصول الافتراضية

اللغات

# شهادة الخبرة الجامعية التجديد العظمي الموجه