

Курс профессиональной подготовки

Направленная костная
регенерация



tech технологический
университет

Курс профессиональной подготовки

Направленная костная регенерация

- » Формат: онлайн
- » Продолжительность: 6 месяцев
- » Учебное заведение: TECH Технологический университет
- » Расписание: по своему усмотрению
- » Экзамены: онлайн

Веб-доступ: www.techitute.com/ru/dentistry/postgraduate-diploma/postgraduate-diploma-guided-bone-regeneration

Оглавление

01

Презентация

стр. 4

02

Цели

стр. 8

03

Руководство курса

стр. 12

04

Структура и содержание

стр. 20

05

Методология

стр. 24

06

Квалификация

стр. 32

01

Презентация

Направленная костная регенерация произвела революцию в области стоматологии. Эта операция основана на создании костной ткани в тех областях, где имеется ее дефицит и где предполагается установка импланта. Благодаря данной методике удалось восстановить функциональные характеристики полости рта у пациентов, которые были вынуждены ограничивать себя в приеме пищи и даже в общении. ТЕСН разработал инновационную программу, ориентированную на данную клиническую стратегию, чтобы специалисты могли ориентироваться в новейших разработках благодаря 450 часам качественного теоретического, практического и дополнительного материала. Специалисты смогут расширить свои диагностические навыки, одновременно работая над изучением биоматериалов и над процедурой немедленной имплантации на 100% в режиме онлайн.



“

Интересует ли вас тема направленной костной регенерации, и хотите ли вы подробно ознакомиться с ее самыми прогрессивными положениями для дальнейшей работы в области современной стоматологии? Обучаясь по программе Курса профессиональной подготовки, вы обретете все необходимые знания и навыки для достижения этой цели”

Внешний вид полости рта стал одной из главных забот, когда речь идет о персональной гигиене и внешнем виде. Такие факторы, как возраст, болезни, курение и т.д., приводят к выпадению зубов, обнажая десны. В тех случаях, когда специалист рекомендует имплантологию, но нет достаточной костной массы для установки протеза, очень эффективной клинической стратегией стала направленная регенерация костной ткани. Эта стратегия позволяет увеличить объем области, искусственно создавая достаточное количество здоровой кости для эффективного и безопасного для пациента размещения импланта.

Учитывая значительные результаты, полученные с помощью этой методики, а также бесчисленные достижения в ее развитии, TESH и команда специалистов в этой области разработали программу, в которой собрана исчерпывающая и современная информация по данному вопросу. Это 450-часовая программа, в рамках которой специалист сможет ознакомиться с последними достижениями в области диагностики различных типов пациентов, а также с наиболее эффективными и современными биоматериалами для осуществления направленной костной регенерации. Студенты смогут развить свои навыки в области синус-лифтинга, освоив самые современные методики в различных вариантах. Также студенты будут интенсивно работать над повышением уровня своих знаний в области немедленной имплантации и ее планирования.

В ходе обучения будет проведена серия мастер-классов одного из выдающихся специалистов в области направленной костной регенерации. Благодаря этому студенты смогут подробно изучить не только самые важные клинические достижения, но и основные международные разработки, имеющие огромное влияние.

Всего за 6 месяцев на 100% онлайн-обучения специалист сможет быть в курсе последних достижений стоматологии, внедряя в свою практику самые эффективные стратегии. В ходе обучения студентам предоставляется качественный учебный материал, а также реальные клинические кейсы и десятки часов дополнительной информации в различных форматах. Все материалы будут доступны с самого начала курса и могут быть загружены на любое устройство с подключением к интернету, чтобы студенты могли сами решать, когда им проходить обучение, совмещая его с работой и личной жизнью.

Курс профессиональной подготовки в области направленной костной регенерации содержит самую полную и современную научную программу на рынке. Основными особенностями обучения являются:

- ♦ Разбор практических кейсов, представленных экспертами в области клинической стоматологии
- ♦ Наглядное, схематичное и исключительно практичное содержание курса предоставляет научную и практическую информацию по тем дисциплинам, которые необходимы для осуществления профессиональной деятельности
- ♦ Практические упражнения для самопроверки, контроля и улучшения успеваемости
- ♦ Особое внимание уделяется инновационным методологиям
- ♦ Теоретические занятия, вопросы эксперту, дискуссионные форумы по спорным темам и самостоятельная работа
- ♦ Учебные материалы курса доступны с любого стационарного или мобильного устройства с выходом в интернет



Применяйте самые современные достижения в области направленной костной регенерации в своей повседневной практике в рамках серии интенсивных мастер-классов"

“

Уникальная возможность получить актуальную информацию о новейших методах анестезии в области хирургии и имплантологии, а также научиться применять их на практике в режиме на 100% онлайн"

В преподавательский состав программы входят профессионалы отрасли, признанные специалисты из ведущих сообществ и престижных университетов, которые привносят в обучение опыт своей работы.

Мультимедийное содержание программы, разработанное с использованием новейших образовательных технологий, позволит специалисту проходить обучение с учетом контекста и ситуации, т.е. в симулированной среде, обеспечивающей иммерсивный учебный процесс, запрограммированный на обучение в реальных ситуациях.

Структура этой программы основана на проблемно-ориентированном обучении, с помощью которого специалист должен попытаться решить различные ситуации из профессиональной практики, возникающие в течение учебного курса. В этом поможет инновационная интерактивная видеосистема, созданная признанными экспертами.

Вы получите доступ к десяткам часов разнообразного дополнительного материала, посредством которого сможете самостоятельно изучить такие разделы, как, например, синус-лифтинг.

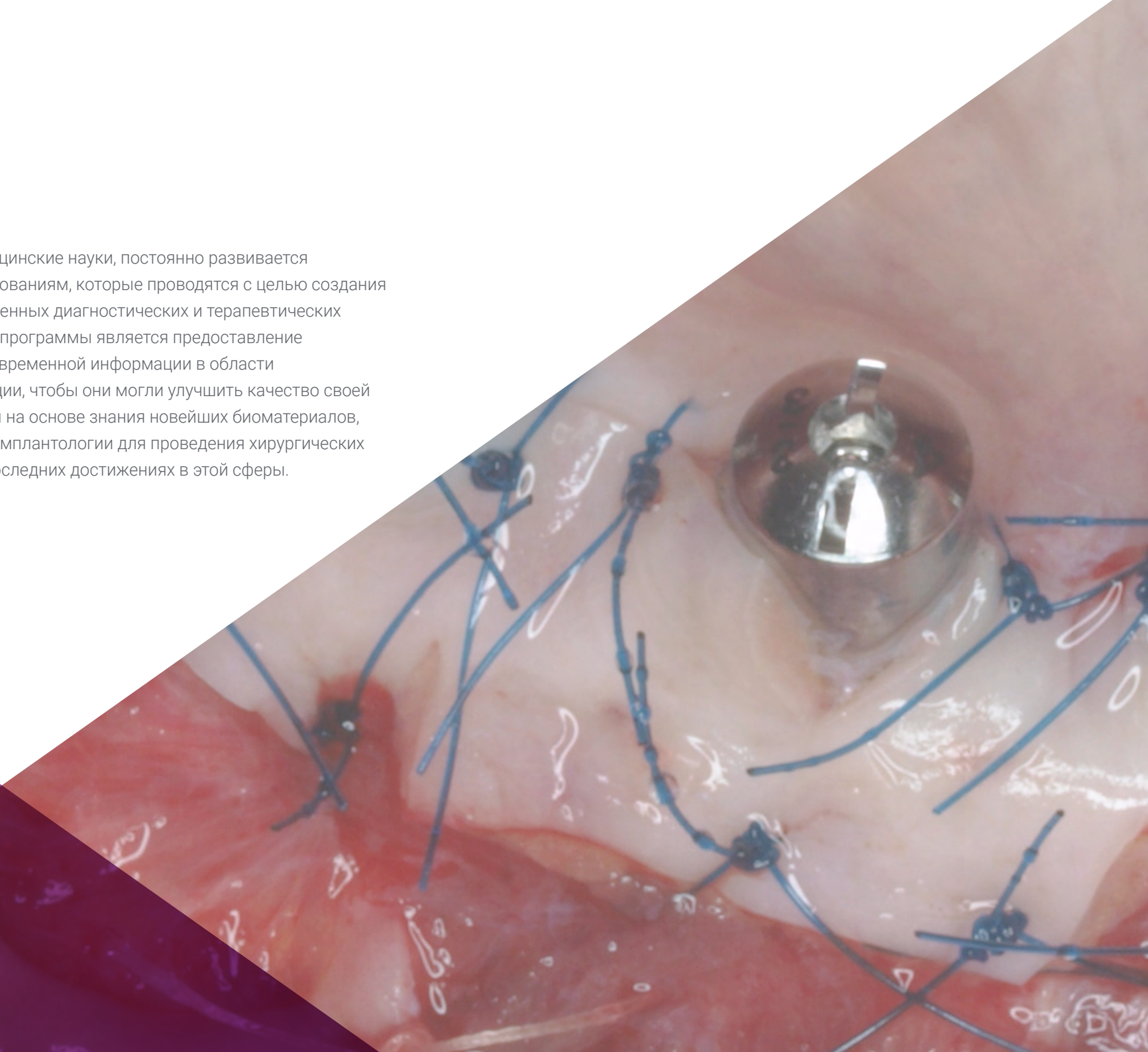
Программа содержит обновленный справочник самых распространенных и эффективных биоматериалов для имплантологии и регенерации костной ткани.



02

Цели

Стоматология, как и другие медицинские науки, постоянно развивается благодаря бесчисленным исследованиям, которые проводятся с целью создания все более эффективных и действенных диагностических и терапевтических методик. Поэтому целью данной программы является предоставление студентам самой подробной и современной информации в области направленной костной регенерации, чтобы они могли улучшить качество своей профессиональной деятельности на основе знания новейших биоматериалов, а также методов диагностики и имплантологии для проведения хирургических вмешательств, основанных на последних достижениях в этой сфере.





“

Программа для специалистов и, разработанная специалистами в области стоматологии, стремящимися к высочайшему уровню клинической практики путем всестороннего обновления своих знаний в соответствии с современными требованиями”



Общие цели

- ♦ Определять время, необходимое для полной регенерации костной системы после процедуры имплантации в полости рта
- ♦ Применять послеоперационные методики для восстановления и восстановления после операции синус-лифтинга
- ♦ Анализировать различные предложения по быстродействующим и хирургическим методам устранения осложнений в области имплантологии

“

Вы будете работать с новейшей информацией, касающейся постэкстракционных и немедленных имплантов в задних секторах, чтобы быть в курсе эстетических возможностей благодаря инновациям в этой методике”





Конкретные цели

Модуль 1. Диагностика

- ♦ Объяснить, как правильно оформить историю болезни перед операцией
- ♦ Назначать хирургическое вмешательство, которое необходимо выполнить после проведения обследования
- ♦ Проанализировать и углубить знания о самых распространенных заболеваниях полости рта
- ♦ Оказывать помощь пациенту в случае экстренной медицинской необходимости
- ♦ Проводить анализ для постановки правильного медицинского диагноза, который служит отправной точкой для проведения хирургического вмешательства

Модуль 2. Биоматериалы и управляемая регенерация костей

- ♦ Определить биологические механизмы костной ткани при направленной регенерации кости
- ♦ Анализировать материалы и состав протезов с целью исключения использования процессов, влияющих на регенерацию костной ткани
- ♦ Описывать порядок ухода за больными после хирургического вмешательства
- ♦ Определять время, необходимое для полной регенерации костной системы после процедуры имплантации в полости рта

Модуль 3. Синус-лифтинг верхнечелюстной пазухи

- ♦ Объяснить процесс выполнения хирургической техники синус-лифтинга, костной пластики таранной кости и нижнечелюстного симфиза
- ♦ Проанализировать процедуру трансплантации в техниках хирургического лифтинга
- ♦ Описывать правильную технику проведения элевации верхнечелюстной пазухи
- ♦ Углубленно изучить хирургическую процедуру синус-лифтинга
- ♦ Применять послеоперационные методики для восстановления и проведения операции синус-лифтинга

Модуль 4. Немедленная имплантация

- ♦ Установить взаимосвязь имплантологии с медицинскими патологиями пациента и остальными стоматологическими особенностями, а также взять пробы
- ♦ Применять методы немедленной имплантации
- ♦ Применить свои знания при протезировании одиночных зубов, частичных мостовидных протезов и реставраций с немедленной нагрузкой

Модуль 5. Планирование имплантации

- ♦ Описать анатомию черепно-челюстного комплекса: хирургическое и имплантологическое значение
- ♦ Определить фармакологические взаимодействия и объяснить радиологические методы, необходимые для диагностики имплантов
- ♦ Анализировать методики, необходимые для правильного планирования имплантации
- ♦ Организовать необходимые инструменты и медикаменты, необходимые для проведения процедуры имплантации

Модуль 6. Осложнения в имплантологии

- ♦ Выявлять хирургические процедуры, которые были выполнены неправильно у пациентов с затруднениями и дискомфортом в полости рта
- ♦ Знать о распространенных осложнениях после некачественно выполненных операций и возможности их немедленной коррекции
- ♦ Подбирать материалы в соответствии с диагнозом пациента, чтобы не повлиять на процесс выздоровления и не допустить осложнений в будущем
- ♦ Анализировать различные предложения по быстродействующим и хирургическим методам устранения осложнений в области имплантологии

03

Руководство курса

ТЕСН считает необходимым привлекать к работе высококвалифицированных преподавателей, поскольку полагает, что они становятся значимым ресурсом, благодаря которому студент может извлечь максимальную пользу из учебного процесса. Поэтому для программы Курса профессиональной подготовки ТЕСН отобрал группу профессионалов высочайшего уровня, специализирующихся в различных отраслях стоматологии, в основном в хирургии, пародонтологии и имплантации. Студенты смогут повысить уровень своей квалификации, основываясь на знаниях ведущих экспертов, а также изучить клинические стратегии, которые они используют и которые сделали их профессионалами в этой области.



“

Что произойдет, если у вас возникнут вопросы во время прохождения программы? ТЕСН дает возможность решать проблемы и задавать вопросы в Виртуальном кампусе при непосредственном контакте с преподавательским составом”

Приглашенный руководитель международного уровня

Являясь одним из выдающихся представителей стоматологической отрасли, д-р Говард К. Тененбаум читал лекции на международном уровне по таким темам, как орофациальная боль, биология костных клеток и лечение заболеваний рефрактерного пародонтита. Д-р Говард К. Тененбаум удостоен многочисленных наград, в том числе стипендий Международного колледжа стоматологов, Международной академии стоматологии, Американского колледжа стоматологов и Академии Пьера Фошара.

Он также получил несколько наград как за исследовательскую работу, отмеченную компанией Johnson & Johnson, так и за преподавательскую деятельность в больнице Маунт-Синай. Стоматологические исследования д-ра Говарда К. Тененбаума имеют индекс H 52, тысячи ссылок на его статьи, среди которых выделяются работы по изучению влияния ресвератрола на окислительный стресс при экспериментальном пародонтите у крыс, подвергавшихся вдыханию сигаретного дыма.

Он совмещает свои академические обязанности профессора в области стоматологии в Университете Торонто с работой в качестве специалиста-стоматолога в канадской больнице Маунт-Синай. В этой же больнице он занимал различные руководящие должности, являясь руководителем исследовательского отдела стоматологической службы и одновременно начальником этой же службы. На протяжении всей своей карьеры д-р Говард К. Тененбаум работал в различных комитетах и ассоциациях, в том числе в редакционных советах журналов The Open Orthopaedics Journal и The Open Journal of Dentistry.



Д-р К. Тененбаум, Говард

- Руководитель исследовательского отдела стоматологической службы больницы Маунт-Синай в Канаде
- Преподаватель в области стоматологии в Университете Торонто в Канаде
- Преподаватель в области пародонтологии Тель-Авивского университета в Израиле
- Профессор в области пародонтологии Университета Манитобы в Канаде
- Специалист в Больнице Принцессы Маргарет, Торонто, Канада
- Руководитель отделения стоматологии больницы Маунт-Синай, Торонто, Канада
- Консультант Управления по контролю качества пищевых продуктов и лекарственных средств (FDA), США
- Вице-президент Федерального консультативного комитета по стоматологической помощи Канады
- Докторская степень в области биологии полости рта Университета Торонто в Канаде
- Докторская степень в области стоматологической хирургии Университета Торонто в Канаде
- Степень бакалавра в области пародонтологии Университета Торонто в Канаде
- Стипендия Международного колледжа стоматологов
- Стипендия Международной академии стоматологии
- Стипендия Американского колледжа стоматологов
- Стипендия Академии Пьера Фошара
- Член: Редакционного совета журнала The Open Orthopaedics Journal, Редакционного совета журнала The Open Journal of Dentistry, Коллегии рецензентов программы CIHR Canada Research Chairs, Канадской стоматологической ассоциации, Канадской и Международной ассоциации стоматологических исследований, Американского общества по исследованию костей и минералов, Американской академии пародонтологии, Общества пародонтологов Онтарио

“

Благодаря TECH вы сможете учиться у лучших мировых профессионалов”

Руководство



Д-р Гарсия-Сала Бонмати, Фернандо

- ♦ Стоматолог-специалист в области реабилитации, пародонтологии и передовой имплантологии полости рта в клинике Ilzarbe García Sala.
- ♦ Соруководитель магистерской программы в области передовой оральной имплантологии Европейского университета Валенсии
- ♦ Преподаватель кафедры стоматологии Университета Валенсии
- ♦ Преподаватель в области хирургической патологии полости рта Европейского университета Валенсии
- ♦ Степень магистра в области передовой челюстно-лицевой имплантологии Европейского университета в Мадриде
- ♦ Обучение в области мукогингивальной хирургии под руководством д-ра Зукелли в Болонском университете в Италии
- ♦ Обучение в области костной регенерации на курсах Д-ра Урбана в Будапеште, Венгрия
- ♦ Сертификат по достижениям в области имплантационной стоматологии и реабилитации полости рта стоматологического факультета Нью-Йоркского университета
- ♦ Степень бакалавра в области стоматологии
- ♦ Член: ITI (Международная группа имплантологов) и Испанского общества стоматологического и эстетического протезирования (SEPES)

Преподаватели

Д-р де Барутелл Кастильо, Альфонсо

- ♦ Специалист в области эстетического протезирования и протезирования на имплантах
- ♦ Преподаватель в области стоматологического протезирования I Университета Валенсии
- ♦ Преподаватель магистерской программы в области стоматологического протезирования Университета Валенсии
- ♦ Степень в области стоматологии
- ♦ Степень магистра в области стоматологического протезирования и протезирования на имплантах Университета Валенсии
- ♦ Член Испанского общества стоматологических протезов (SEPES) Клинические стажировки в Сан-Себастьяне, Мадриде, Лиссабоне, Лиссабоне, Нью-Йорке

Д-р Пласа Эспи, Андрес

- ♦ Преподаватель в области протезирования II на стоматологическом факультете Университета Валенсии
- ♦ Преподаватель магистерской программы в области стоматологического протезирования Университета Валенсии
- ♦ Степень бакалавра в области стоматологии в Университете Карденала Эррера-CEU в Валенсии.
- ♦ Степень магистра в области челюстно-лицевой медицины и челюстно-лицевой хирургии Университета Валенсии. 2010-2011 гг.
- ♦ Официальная степень магистра стоматологии Университета Валенсии. 2011-2012 гг.
- ♦ Степень магистра в области стоматологического протезирования в Университете Валенсии. 2009

Д-р Бротонс Оливер, Алехандро

- ♦ Специалист в области хирургии, пародонтологии и имплантологии
- ♦ Соруководитель магистерской программы в области оральной имплантологии Европейского университета Валенсии
- ♦ Преподаватель в области хирургической патологии ротовой полости Европейского университета Валенсии
- ♦ Преподаватель в области хирургической патологии ротовой полости Университета Карденаль Эррера в Валенсии
- ♦ Член SECIB и SEPES
- ♦ Обучение в области регенерации костной ткани у Д-ра Урбана в Будапеште, Венгрия
- ♦ Докторская степень в области стоматологии Университета Валенсии
- ♦ Степень бакалавра в области стоматологии
- ♦ Степень магистра в области челюстно-лицевой хирургии и имплантологии Университета Валенсии
- ♦ Сертифицированный специалист в области имплантологии и стоматологической реабилитации Стоматологического колледжа Нью-Йоркского университета

Д-р Кабо Нададь, Альберто

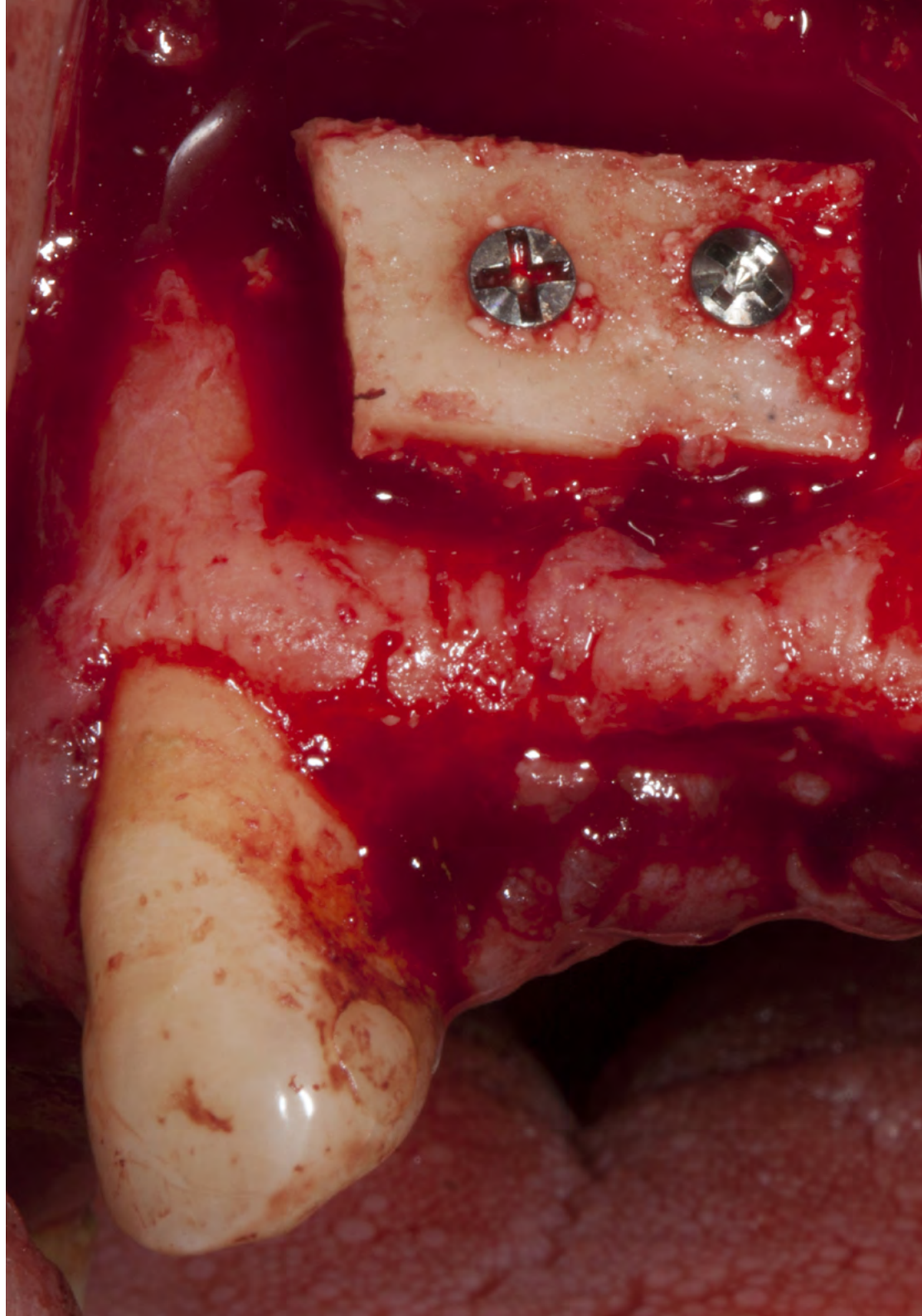
- ♦ Преподаватель в области ортопедической стоматологии и окклюзии Университета Валенсии
- ♦ Преподаватель в магистратуре в области стоматологического протезирования Университета Валенсии
- ♦ Преподаватель в области клинической стоматологической практики в Европейском университете Валенсии
- ♦ Степень бакалавра в области стоматологии Университета Валенсии
- ♦ Аспирантура. Диплом в области стоматологического протезирования Университета Валенсии

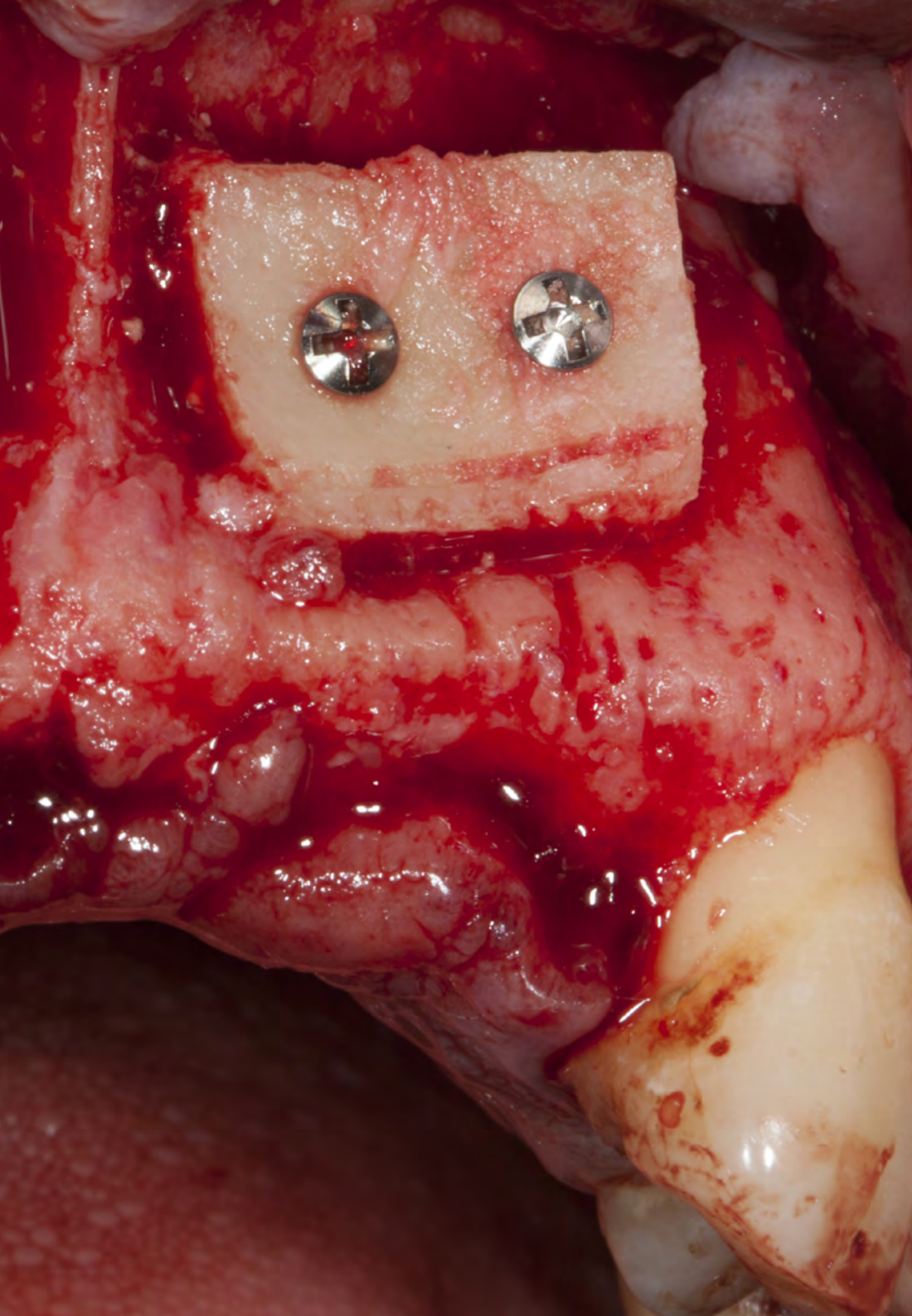
Д-р Сьерра Санчес, Хосе Луис

- ♦ Специалист в области челюстно-лицевой хирургии и имплантологии
- ♦ Степень бакалавра в области стоматологии Европейского университета в Мадриде
- ♦ Степень магистра в области челюстно-лицевой имплантологии Европейского университета в Мадриде
- ♦ Сертифицированный специалист в области челюстно-лицевой хирургии и имплантологии стоматологического факультета Университета Валенсии
- ♦ Образовательная программа повышения квалификации в области имплантологии ВТИ Института биотехнологии

Д-р Манзанера Пастор, Эстер

- ♦ Специалист в области хирургии, имплантологии и эстетики
- ♦ Преподаватель в области хирургической патологии Европейского университета Валенсии
- ♦ Преподаватель в магистратуре по протезированию на Стоматологическом факультете Университета Валенсии
- ♦ Координатор онлайн-обучения SEPES
- ♦ Член Совета директоров Центра стоматологических исследований Валенсии
- ♦ Степень бакалавра в области стоматологии в Университете Валенсии
- ♦ Степень магистра в области комплексной стоматологии, имплантологии и биоматериалов Университета Мурсии
- ♦ Степень магистра в области стоматологических наук
- ♦ Степень магистра в области передовой имплантологии в Университете Мурсии
- ♦ Степень магистра в области стоматологии в Университете Валенсии





Д-р Барбера Миллан, Хавьер

- ♦ Специалист в области челюстно-лицевой хирургии и имплантологии в Implant Clinics
- ♦ Челюстно-лицевой хирург и имплантолог в Clínica Dental Dra. Ana Gascón
- ♦ Степень магистра в области челюстно-лицевой хирургии и имплантологии Католического университета Валенсии
- ♦ Эксперт в области передовой оральной имплантологии
- ♦ Степень бакалавра в области стоматологии Католического университета Валенсии
- ♦ Преподаватель и научный сотрудник в магистратуре в области челюстно-лицевой хирургии и имплантологии Католического университета Валенсии

Д-р Родригес-Брончу, Хавьер

- ♦ Специалист в области челюстно-лицевой хирургии и имплантологии
- ♦ Медицинский директор стоматологической клиники RB Clínica Odontológica
- ♦ Степень бакалавра в области стоматологии Университета Карденаль Эррера
- ♦ Степень магистра в области челюстно-лицевой имплантологии Европейского университета Мадрида
- ♦ Степень магистра в области современных концепций в американской стоматологии: Достижения в области имплантологии и оральной реабилитации Нью-Йоркского Стоматологического колледжа, Нью-Йорк

“

Воспользуйтесь возможностью узнать о последних достижениях в этой области, чтобы применить их в своей повседневной практике”

04

Структура и содержание

Программа состоит из 450 часов теоретических, практических и дополнительных занятий, разработанных командой преподавателей на основе последних достижений в области дентальной имплантологии, в частности, в области направленной костной регенерации. Всего за 6 месяцев обучения на 100% в онлайн-режиме специалист сможет гарантированно развить свои клинические навыки, не беспокоясь о необходимости посещать очные занятия и следовать строгому расписанию. Кроме того, доступ к курсу возможен с любого устройства, имеющего подключение к интернету, что позволяет составлять расписание занятий таким образом, чтобы студенты могли совмещать обучение с работой и личной жизнью.



“

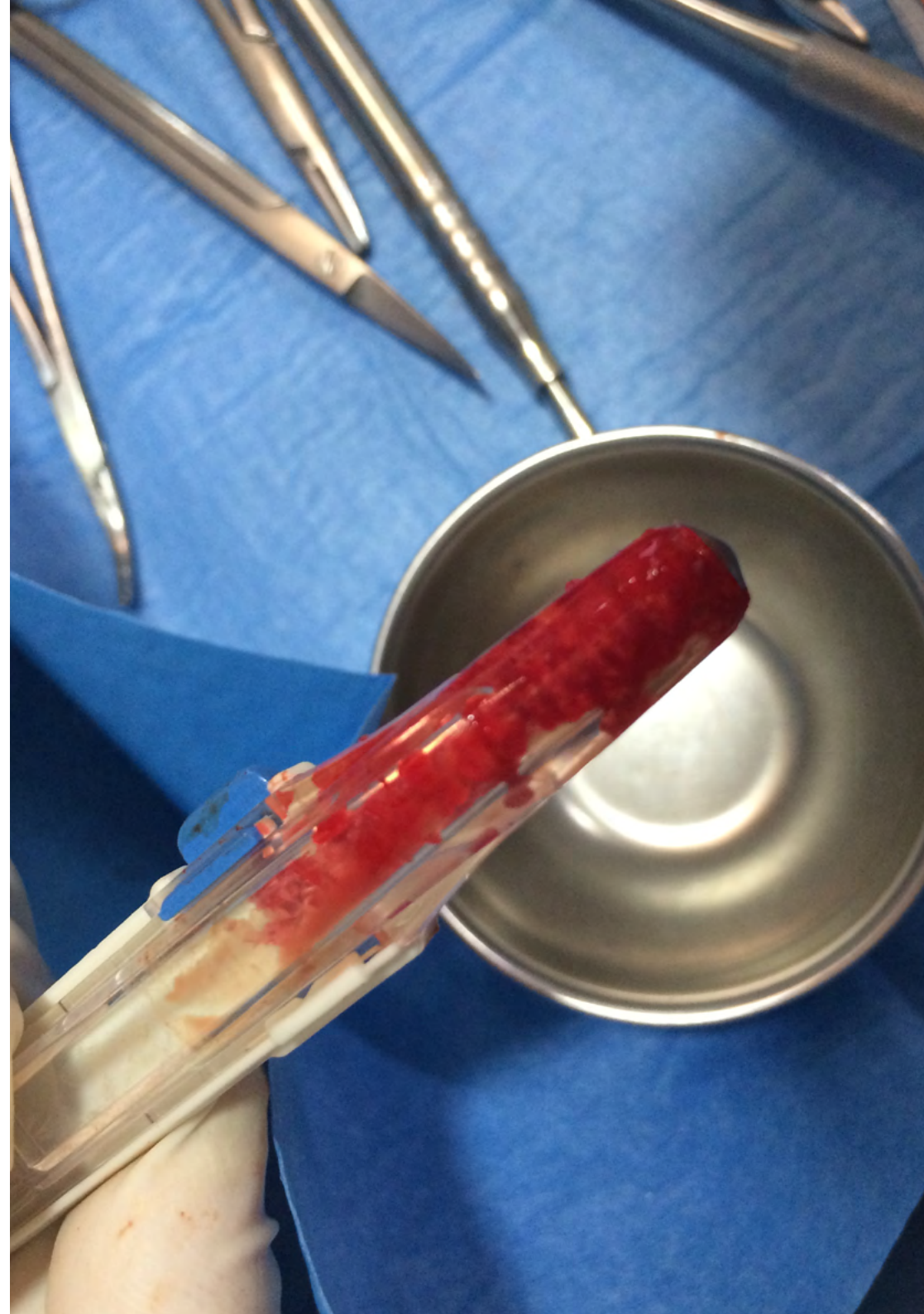
Благодаря количеству и качеству материалов этой программы вы сможете углубленно изучить такие разделы, как изготовление диагностического воскового слепка или рентгенологических шин благодаря научным статьям, дополнительной литературе, нововведениям и т.д.”

Модуль 1. Диагностика

- 1.1. Клиническая история: первое посещение, анамнез и ожидания пациента
- 1.2. Медицинская оценка состояния хирургического пациента
 - 1.2.1. Дополнительные анализы в имплантологии и челюстно-лицевой хирургии
- 1.3. Пациенты с заболеваниями риска в имплантационной стоматологии и хирургии: медицинские соображения и лечение зубов
 - 1.3.1. Пациент с диабетом
 - 1.3.2. Пациент с ослабленным иммунитетом
 - 1.3.3. Пациент с антикоагуляцией
 - 1.3.4. Пациент с осложненным медицинским состоянием: бисфосфонаты
- 1.4. Методы анестезии в области хирургии и имплантологии
 - 1.4.1. Лекарства
 - 1.4.2. Методы локорегиональной анестезии в области хирургии и имплантологии
- 1.5. Седация и общая анестезия

Модуль 2. Биоматериалы и управляемая регенерация костей

- 2.1. Виды костных трансплантатов и биологические механизмы формирования костной ткани
 - 2.1.1. Классификация, преимущества и недостатки
 - 2.1.2. Остеогенез, остеокондукция и остеоиндукция
- 2.2. Аутологичные костные трансплантаты: подбородочный и нижнечелюстной отдел
- 2.3. Другие биоматериалы для регенерации костной ткани
 - 2.3.1. Гомологичные трансплантаты
 - 2.3.2. Гетерологические трансплантаты
 - 2.3.3. Аллопластические трансплантаты
 - 2.3.4. Плазма, богатая факторами роста
- 2.4. Мембраны в управляемой костной регенерации
 - 2.4.1. Нерассасывающиеся мембраны
 - 2.4.2. Резорбируемые мембраны



Модуль 3. Синус-лифтинг верхнечелюстной пазухи

- 3.1. Диагностика и анатомический обзор верхнечелюстной пазухи
- 3.2. Техника синус-лифтинга через гребневой подход
 - 3.2.1. Синус-лифтинг с использованием техники остеотома
 - 3.2.2. Минимально инвазивный гребневой синус-лифтинг
 - 3.2.2.1. Аатравматические фрезерные комплекты
 - 3.2.2.2. Непрямой синус-лифтинг
- 3.3. Техника латерального синус-лифтинга
 - 3.3.1. Описание пошаговой техники
 - 3.3.2. Пьезоэлектрические системы
 - 3.3.3. Биоматериалы при подтяжке верхнечелюстной пазухи

Модуль 4. Немедленная имплантация

- 4.1. Постэкстракционные импланты
 - 4.1.1. Хирургические аспекты немедленной имплантации
 - 4.1.1.1. Немедленная имплантация
 - 4.1.1.2. Ранняя имплантация
- 4.2. Немедленная имплантация задних секторов
- 4.3. Немедленная эстетика
 - 4.3.1. Распространение профиля экстренной ситуации
 - 4.3.2. Немедленные временные импланты

Модуль 5. Планирование имплантации

- 5.1. Экстра- и интраоральный осмотр
 - 5.1.1. Экстраоральный осмотр: симметрия, лицевые трети, экстраоральные эстетические параметры
 - 5.1.2. Внутриротовой осмотр: твердые ткани, мягкие ткани, окклюзия и височно-нижнечелюстной сустав
- 5.2. Снятие оттисков и учебные модели в области имплантологии
 - 5.2.1. Импрессионные материалы и методы в диагностике имплантатов
 - 5.2.2. Крепление для лицевой дуги и полурегулируемый артикулятор

- 5.3. Диагностическое восковое моделирование и рентгенологические шины
 - 5.3.1. Моделирование восковой композиции и клинические аспекты
 - 5.3.2. Рентгенологические шины: классификация и подготовка в лаборатории
- 5.4. Рентгенологическая диагностика в области имплантологии
 - 5.4.1. Классификация методов
 - 5.4.2. 2D планирование
 - 5.4.3. Конусно-лучевая компьютерная томография (СВСТ): программное обеспечение для планирования
- 5.5. Фотографические записи в области имплантологии
- 5.6. Представление плана лечения. Стратегии



Всего за 6 месяцев вы сможете реализовать самые смелые академические цели, что приведет вас к высочайшему уровню профессиональной деятельности в области направленной костной регенерации и имплантологии"

05

Методология

Данная учебная программа предлагает особый способ обучения. Наша методология разработана в режиме циклического обучения: **Relearning**.

Данная система обучения используется, например, в самых престижных медицинских школах мира и признана одной из самых эффективных ведущими изданиями, такими как **Журнал медицины Новой Англии**.





““

Откройте для себя методику Relearning, которая отвергает традиционное линейное обучение, чтобы показать вам циклические системы обучения: способ, который доказал свою огромную эффективность, особенно в предметах, требующих запоминания”

В ТЕСН мы используем метод запоминания кейсов

Что должен делать профессионал в определенной ситуации? На протяжении всей программы вы будете сталкиваться с множеством смоделированных клинических случаев, основанных на историях болезни реальных пациентов, когда вам придется проводить исследование, выдвигать гипотезы и в конечном итоге решать ситуацию. Существует множество научных доказательств эффективности этого метода. Будущие специалисты учатся лучше, быстрее и показывают стабильные результаты с течением времени.

С ТЕСН вы сможете познакомиться со способом обучения, который опровергает основы традиционных методов образования в университетах по всему миру.



По словам доктора Жерваса, клинический случай - это описание диагноза пациента или группы пациентов, которые становятся "случаем", примером или моделью, иллюстрирующей какой-то особый клинический компонент, либо в силу обучающего эффекта, либо в силу своей редкости или необычности. Важно, чтобы кейс был основан на текущей трудовой деятельности, пытаюсь воссоздать реальные условия в профессиональной практике стоматолога.

“

Знаете ли вы, что этот метод был разработан в 1912 году, в Гарвардском университете, для студентов-юристов? Метод кейсов заключался в представлении реальных сложных ситуаций, чтобы они принимали решения и обосновывали способы их решения. В 1924 году он был установлен в качестве стандартного метода обучения в Гарвардском университете”

Эффективность метода обосновывается четырьмя ключевыми достижениями:

1. Стоматологи, которые следуют этому методу, не только добиваются усвоения знаний, но и развивают свои умственные способности с помощью упражнений по оценке реальных ситуаций и применению своих знаний.
2. Обучение прочно опирается на практические навыки что позволяет студенту лучше интегрироваться в реальный мир.
3. Усвоение идей и концепций становится проще и эффективнее благодаря использованию ситуаций, возникших в реальности.
4. Ощущение эффективности затраченных усилий становится очень важным стимулом для студентов, что приводит к повышению интереса к учебе и увеличению времени, посвященному на работу над курсом.



Методология *Relearning*

TECH эффективно объединяет метод кейсов с системой 100% онлайн-обучения, основанной на повторении, которая сочетает 8 различных дидактических элементов в каждом уроке.

Мы улучшаем метод кейсов с помощью лучшего метода 100% онлайн-обучения: *Relearning*.

Стоматолог будет учиться на основе реальных случаев и разрешения сложных ситуаций в смоделированных учебных условиях. Эти симуляции разработаны с использованием самого современного программного обеспечения для полного погружения в процесс обучения.



Находясь в авангарде мировой педагогики, метод *Relearning* сумел повысить общий уровень удовлетворенности специалистов, завершивших обучение, по отношению к показателям качества лучшего онлайн-университета в мире.

С помощью этой методики мы с беспрецедентным успехом обучили более 115000 стоматологов по всем клиническим специальностям, независимо от хирургической нагрузки. Наша методология преподавания разработана в среде с высокими требованиями к уровню подготовки, с университетским контингентом студентов с высоким социально-экономическим уровнем и средним возрастом 43,5 года.

Методика Relearning позволит вам учиться с меньшими усилиями и большей эффективностью, все больше вовлекая вас в процесс обучения, развивая критическое мышление, отстаивая аргументы и противопоставляя мнения, что непосредственно приведет к успеху.

В нашей программе обучение не является линейным процессом, а происходит по спирали (мы учимся, разучиваемся, забываем и заново учимся). Поэтому мы дополняем каждый из этих элементов по концентрическому принципу.

Общий балл квалификации по нашей системе обучения составляет 8.01, что соответствует самым высоким международным стандартам.



В рамках этой программы вы получаете доступ к лучшим учебным материалам, подготовленным специально для вас:



Учебный материал

Все дидактические материалы создаются преподавателями специально для студентов этого курса, чтобы они были действительно четко сформулированными и полезными.

Затем вся информация переводится в аудиовизуальный формат, создавая дистанционный рабочий метод TECH. Все это осуществляется с применением новейших технологий, обеспечивающих высокое качество каждого из представленных материалов.



Техники и процедуры на видео

TECH предоставляет в распоряжение студентов доступ к новейшим методикам и достижениям в области образования и к передовым стоматологическим технологиям. Все с максимальной тщательностью, объяснено и подробно описано самими преподавателями для усовершенствования усвоения и понимания материалов. И самое главное, вы можете смотреть их столько раз, сколько захотите.



Интерактивные конспекты

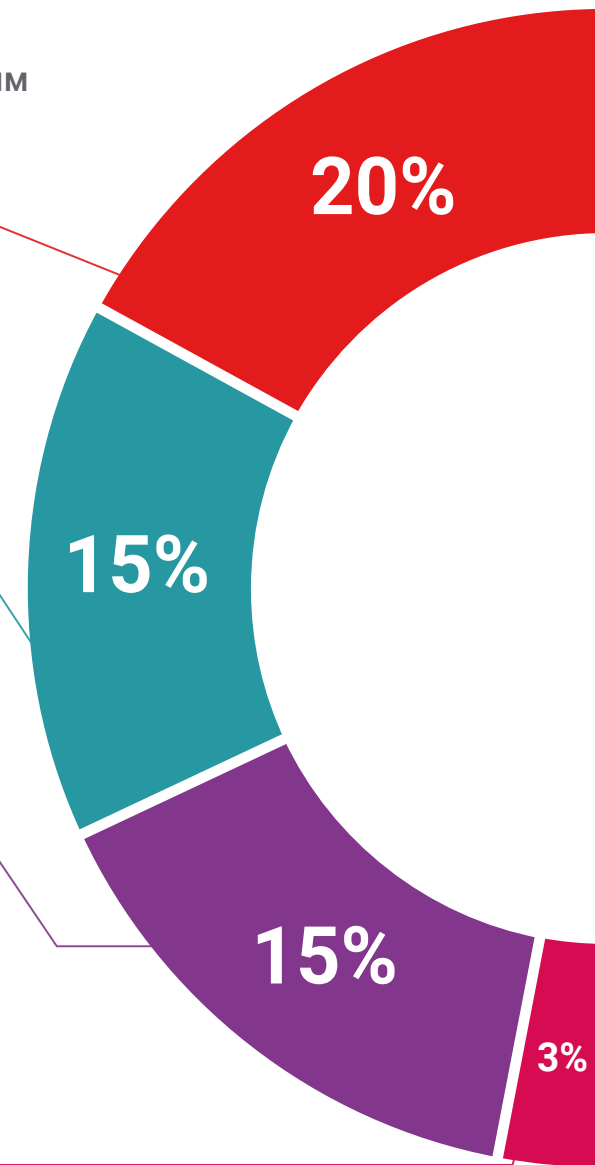
Мы представляем содержание в привлекательной и динамичной мультимедийной форме, которая включает аудио, видео, изображения, диаграммы и концептуальные карты для закрепления знаний.

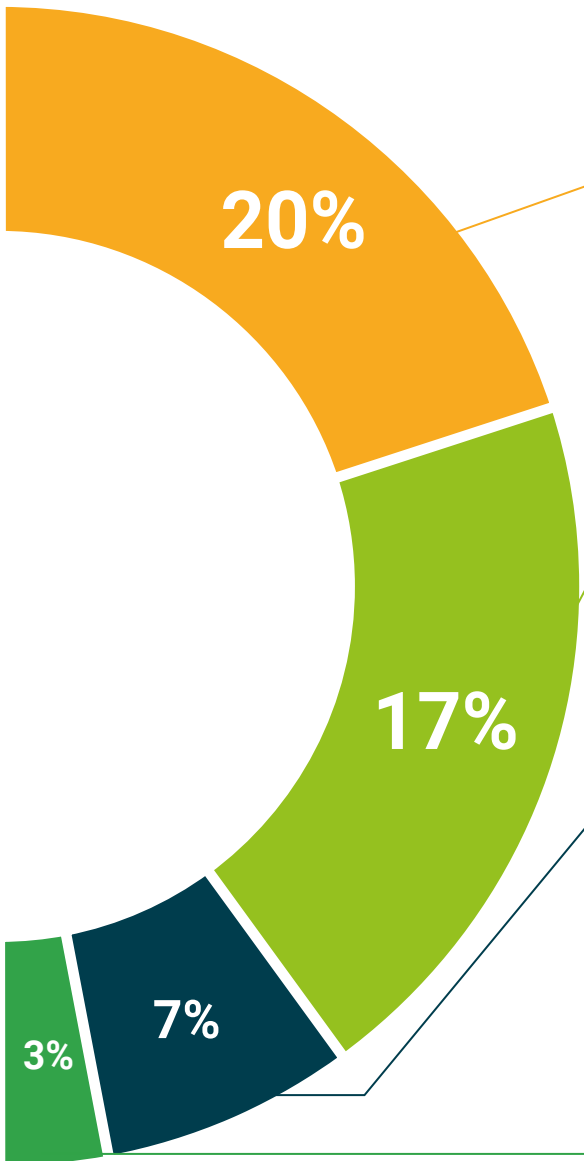
Эта уникальная обучающая система для представления мультимедийного содержания была отмечена компанией Майкрософт как "Европейская история успеха".



Дополнительная литература

Новейшие статьи, консенсусные документы и международные руководства включены в список литературы курса. В виртуальной библиотеке TECH студент будет иметь доступ ко всем материалам, необходимым для завершения обучения.





Анализ кейсов, разработанных и объясненных экспертами

Эффективное обучение обязательно должно быть контекстным. Поэтому мы представим вам реальные кейсы, в которых эксперт проведет вас от оказания первичного осмотра до разработки схемы лечения: понятный и прямой способ достичь наивысшей степени понимания материала.



Тестирование и повторное тестирование

На протяжении всей программы мы периодически оцениваем и переоцениваем ваши знания с помощью оценочных и самооценочных упражнений: так вы сможете убедиться, что достигаете поставленных целей.



Мастер-классы

Существуют научные данные о пользе экспертного наблюдения третьей стороны. Так называемый метод обучения у эксперта укрепляет знания и память, а также формирует уверенность в наших будущих сложных решениях.



Краткие руководства к действию

TECH предлагает наиболее актуальное содержание курса в виде рабочих листов или кратких руководств к действию. Обобщенный, практичный и эффективный способ помочь вам продвинуться в обучении.



06

Квалификация

Курс профессиональной подготовки в области направленной костной регенерации гарантирует, помимо самого строгого и современного обучения, получение диплома о прохождении Курса профессиональной подготовки, выдаваемого ТЕСН Технологическим университетом.



“

Успешно пройдите эту программу и получите университетский диплом без хлопот, связанных с поездками и оформлением документов”

Данный **Курс профессиональной подготовки в области направленной костной регенерации** содержит самую полную и современную научную программу на рынке.

После прохождения аттестации студент получит по почте* с подтверждением получения соответствующий диплом о прохождении **Курса профессиональной подготовки**, выданный **TECH Технологическим университетом**.

Диплом, выданный **TECH Технологическим университетом**, подтверждает квалификацию, полученную на Курсе профессиональной подготовки, и соответствует требованиям, обычно предъявляемым биржами труда, конкурсными экзаменами и комитетами по оценке карьеры.

Диплом: **Курса профессиональной подготовки в области направленной костной регенерации**

Формат: **онлайн**

Продолжительность: **6 месяцев**



*Гаагский апостиль. В случае, если студент потребует, чтобы на его диплом в бумажном формате был проставлен Гаагский апостиль, TECH EDUCATION предпримет необходимые шаги для его получения за дополнительную плату.

Будущее

Здоровье Доверие Люди

Образование Информация Тьюторы

Гарантия Аккредитация Преподавание

Институты Технология Обучение

Сообщество Обязательство

Персональное внимание Инновации

Знания Настоящее качество

Веб обучение Направленная костная регенерация

Развитие Институты

Виртуальный класс Языки

tech технологический университет

Курс профессиональной подготовки

Направленная костная регенерация

- » Формат: онлайн
- » Продолжительность: 6 месяцев
- » Учебное заведение: ТЕСН Технологический университет
- » Расписание: по своему усмотрению
- » Экзамены: онлайн

Курс профессиональной подготовки

Направленная костная
регенерация