

# شهادة الخبرة الجامعية علاج الجذور في طب أسنان الأطفال



الجامعة  
التكنولوجية  
**tech**

## شهادة الخبرة الجامعية علاج الجذور في طب أسنان الأطفال

« طريقة التدريس: أونلاين

« مدة الدراسة: 6 أشهر

« المؤهل الجامعي من: TECH الجامعة التكنولوجية

« مواعيد الدراسة: وفقاً لوتيرتك الخاصة

« الامتحانات: أونلاين

رابط الدخول الى الموقع الإلكتروني: [www.techtitute.com/ae/dentistry/postgraduate-diploma/postgraduate-diploma-endodontics-pediatric-dentistry](http://www.techtitute.com/ae/dentistry/postgraduate-diploma/postgraduate-diploma-endodontics-pediatric-dentistry)

# الفهرس

01	المقدمة	صفحة 4
02	الأهداف	صفحة 8
03	هيكل الإدارة وأعضاء هيئة تدريس الدورة التدريبية	صفحة 12
04	الهيكل والمحتوى	صفحة 20
05	المنهجية	صفحة 26
06	المؤهل العلمي	صفحة 34

# المقدمة

تعتبر الأسنان الأولية مهمة جدًا لنمو الفم الصحيح للطفل، وعندما يتم اكتشاف آفة تؤثر على لب الأسنان، يُنصح بمحاولة الحفاظ على السن. لهذا السبب، فإن استخدام علاج جذور الأسنان كتقنية أساسية في هذا النوع من الحالات شائع جدًا، مما يسمح للأخصائيين بالعمل على السن دون فقدانه وتخفيف الألم أو عدم الراحة لدى المريض. من أجل إطلاعك على أحدث التطورات في هذا المجال، قامت TECH وفريقها من الخبراء في طب أسنان الأطفال بتطوير برنامج كامل يتيح لك الخوض في آخر التطورات في مجال طب الأسنان اللبية، بالإضافة إلى تلك المتعلقة بطب أسنان الأطفال بطريقة إلكترونية 100%.



هل أنت مهتم بتطبيق الممارسات اللبية الأكثر  
ابتكاراً وفعالية في ممارستك العملية؟ إذن  
فشهادة الخبرة الجامعية هذه مثالية بالنسبة لك،  
حيث ستجد أحدث المعلومات حول هذا الموضوع"



تحتوي شهادة الخبرة الجامعية في علاج الجذور في طب أسنان الأطفال على البرنامج العلمي الأكثر اكتمالاً وحدائث في السوق. أبرز خصائصها هي:

- ♦ تطوير الحالات العملية التي يقدمها خبراء في طب الأسنان
- ♦ محتوياتها البيانية والتخطيطية والعملية البارزة التي يتم تصورها بها تجمع المعلومات العلمية والرعاية العملية حول تلك التخصصات الأساسية للممارسة المهنية
- ♦ التمارين العملية حيث يمكن إجراء عملية التقييم الذاتي لتحسين التعلم
- ♦ تركيزها على المنهجيات المبتكرة
- ♦ كل هذا سيتم استكماله بدروس نظرية وأسئلة للخبراء ومنتديات مناقشة حول القضايا المثيرة للجدل وأعمال التفكير الفردية
- ♦ توفر المحتوى من أي جهاز ثابت أو محمول متصل بالإنترنت

إن بنية الأسنان اللبنية تختلف عن بنية الأسنان الدائمة، حيث أن أنسجة أسنان الأطفال تتكون إلى حد كبير من الأوعية الدموية والأعصاب واللب، مما يجعلها أكثر عرضة للظروف الناجمة عن التسوس أو الصدمات. وفقاً لتوصيات الخبراء في طب أسنان الأطفال، من الضروري دائماً محاولة الحفاظ على السن، نظراً للوظائف التي يؤديها السن كلاعب أساسي في نمو الفم الصحيح للمريض. هذا هو السبب في كثرة إجراء جراحة حشو الأسنان في هذا المجال، لتخفيف الألم وضمان صحة الفم المثلى.

لكي يتسنى للمهنيين المهتمين بالتعرف بالتفصيل على أحدث التطورات في تقنيات واستراتيجيات سد أنظمة قناة الجذر، فقد وضعت TECH وفريق من الخبراء في هذا المجال برنامجاً كاملاً وشاملاً ليكون بمثابة دليل في هذه العملية. يشتمل المؤهل العلمي على 480 ساعة من أفضل المواد النظرية والعملية والإضافية حتى يتمكن الخريج من الخوض في أحدث التطورات المتعلقة بعلاج رضوض الأسنان والعلاج اللبي للأسنان غير الناضجة واتخاذ القرار بين علاج قناة الجذر وإعادة المعالجة وجراحة القمم واستخدام الغرسات.

كل هذا 100% عبر الإنترنت مع إمكانية الوصول إلى الحرم الجامعي الافتراضي الأكثر ابتكاراً، والمتوافق مع أي جهاز متصل بالإنترنت. بهذه الطريقة، يمكنك التواصل وقتما تشاء ومتى ما استطعت، والجمع بين دورة شهادة الخبرة الجامعية ونشاط عيادتك. بالإضافة إلى ذلك، يمكن تنزيل المحتوى بالكامل دون قيود.

كما تتميز هذه الشهادة الجامعية بالتعاون مع محاضرين دوليين زائرين من أعلى المستويات. ستكون شهادة الخبرة الجامعية هذه مسؤولاً عن تطوير العديد من الدورات التدريبية الرئيسية Masterclasses التي يتم فيها جمع التطورات الرئيسية في مجال علاج جذور الأسنان.



برنامج مثالي لإطلاعك على استخدام هيدروكسيد الكالسيوم وأيوناته في ممارسة طب الأسنان اليوم، خاصةً في حالات الأطفال "

ستعمل مع أكثر الطرق ابتكاراً في الوقاية من لب السن في الأضراس الصغيرة، بحيث يمكنك تطبيقها في ممارستك والحصول على نتائج أكثر فعالية وكفاءة.

بفضل تنسيقه المريح والمرن 100% عبر الإنترنت ، ستتمكن من تصميم تقويمك الأكاديمي بطريقة مخصصة وبناءً على مدى تفرغك التام والكامل: لا توجد جداول زمنية أو حصص دراسية وجهاً لوجه.

إذا كنت تتطلع إلى الاطلاع على آخر المستجدات في طب إصابات الأسنان وأحدث استراتيجيات التشخيص والعلاج والتشخيص، فإن شهادة الخبرة الجامعية هذه هي الأنسب لك. هل ستفوّت الفرصة؟

البرنامج يضم في أعضاء هيئة تدريسه محترفين في مجال الطاقات المتجددة يصبون في هذا التدريب خبرة عملهم، بالإضافة إلى متخصصين معترف بهم من الشركات الرائدة والجامعات المرموقة.

وسيتيح محتوى البرنامج المتعدد الوسائط، والذي صيغ بأحدث التقنيات التعليمية، للمهني التعلم السياقي والموقعي، أي في بيئة محاكاة توفر تدريباً غامراً مبرمجاً للتدريب في حالات حقيقية.

يركز تصميم هذا البرنامج على التعلم القائم على حل المشكلات، والذي المهني في يجب أن تحاول من خلاله حل المواقف المختلفة للممارسة المهنية التي تنشأ من خلاله. للقيام بذلك، سيحصل على مساعدة من نظام فيديو تفاعلي مبتكر من قبل خبراء مشهورين.



# الأهداف

تدرك TECH أن أخصائيي طب الأسنان لديهم القليل من الوقت لمواكبة أحدث التطورات في مجال عملهم. لهذا السبب، ويهدف التسهيل عليك تحديث معرفتك بطريقة شاملة ومريحة ومرنة، طورت TECH شهادة الخبرة الجامعية هذه الكاملة والتي ستجد فيها المعلومات الأكثر ابتكارًا وشمولاً عن ممارسة طب لُبّ الأسنان في ممارسة طب الأطفال. بهذه الطريقة، سيتمكنون من العمل 100% عبر الإنترنت على إتقان مهاراتهم في استخدام الأدوات الرئيسية لهذا الغرض وفي إدارة استراتيجيات التشخيص والعلاج التي من شأنها تحسين النتائج التي حصلوا عليها حتى الآن.





من خلال شهادة الخبرة الجامعية هذه ستحصل  
على رؤية عالمية ومحدثة حول استخدام المواد  
الحيوية المختلفة المستخدمة لحل نفس الأمراض،  
وحول خصائصها ومزاياها وعيوبها"



## الأهداف العامة



- ♦ لتزويد الخريج بكل المعلومات التي يحتاجها ليكون على اطلاع دائم ودقيق بكل ما يتعلق بطب أسنان الأطفال
- ♦ تزويد الأخصائي بالمفاتيح اللازمة للتعامل بشكل مثالي مع المواد الأكثر ابتكارًا وفعالية في طب الأسنان الحالي وفي علاج أمراض الأسنان المختلفة



الارتجاج، والخلع الجزئي، والخلع الجزئي، والخلع القلعي، والكسر السنخي، وما إلى ذلك. سيطلعك هذا البرنامج على آخر المستجدات في تشخيص وعلاج العلاجات المختلفة للأسنان الدائمة، من أجل التعامل مع هذه الحالات بشكل أكثر صرامة"

## الأهداف المحددة



### الوحدة 1. المفهوم الحديث لعلاج عصب الأسنان

- ♦ وصف الأسس البيولوجية لطب عصب الأسنان
- ♦ إجراء التاريخ السريري الصحيح في علاج عصب الأسنان، مع الأخذ في الاعتبار الأمراض الخطيرة، وكذلك التقنيات الإشعاعية المختلفة المتاحة لنا لإجراء التشخيص الصحيح
- ♦ شرح العلاقات المتبادلة بين علاج عصب الأسنان ومجالات طب الأسنان الأخرى

### الوحدة 2. انسداد نظام قناة الجذر

- ♦ إجراء انسداد القنوات وفقاً للتقنية المناسبة في كل حالة سريرية
- ♦ إجراء المعالجة اللبية وإزالة مثبتات الجذور الموجودة إذا لزم الأمر

### الوحدة 3. استخدام هيدروكسيد الكالسيوم وأيوناته في طب الأسنان الحالي

- ♦ التعرف على المواد الحيوية على أنها التطور الحالي لهيدروكسيد الكالسيوم
- ♦ التعرف على طرق وقاية اللب في الأضراس الصغيرة والأسنان الأخرى

### الوحدة 4. إصابات الأسنان. التشخيص، العلاج و التنبؤ

- ♦ حل الحوادث الجراحية المحتملة في علاج جذور الأسنان
- ♦ وصف إصابات الأسنان في حالات الطوارئ
- ♦ التعرف على أحدث التقنيات لعلاج الإصابات الرضحية

### الوحدة 5. المعالجة اللبية للأسنان غير الناضجة

- ♦ اكتشاف تقنية علاج اللب للأسنان اللببية والدائمة التي تم تشخيصها باللب الصحي أو التهاب لب السن العكسي
- ♦ التعمق في علاج قناة الجذر
- ♦ الخوض في أحدث الأدلة العلمية حول العلاج التجديدي

### الوحدة 6. اتخاذ القرارات بين علاج قناة الجذر، إعادة المعالجة، الجراحة الذروية أو الزرع

- ♦ تحديد التقنيات والعوامل المختلفة عند إجراء تبييض الأسنان
- ♦ كشف الأسباب التي تحفز قلع السن



# هيكل الإدارة وأعضاء هيئة تدريس الدورة التدريبية

تتكون هيئة التدريس في شهادة الخبرة الجامعية هذه من مجموعة من المتخصصين في مجال طب الأسنان، لا يتميزون فقط بصفاتهم الإنسانية، ولكن أيضًا بمسيرتهم المهنية الواسعة والطويلة في هذا القطاع. علاوة على ذلك، وبما أنهم أخصائيون ممارسون، فإن لديهم معرفة مفصلة بتقنيات الليبية الأكثر ابتكاراً المستخدمة في الممارسة العامة وتحديداً فيما يتعلق بمرضى الأطفال. سيشاركون كل هذه المعرفة مع طلابهم، ليس فقط من خلال المنهج الدراسي، ولكن أيضًا من خلال الدروس الفردية التي يمكنهم طلبها من خلال الحرم الجامعي الافتراضي إذا رأوا ضرورة لذلك.

قد شارك فريق التدريس بفعالية في تصميم وتطوير هذا شهادة الخبرة الجامعية، وهي حبة قاطعة على الدرجة العالية من التخصص الذي يتضمنه محتواه"





## المدير الدولي المستضاف

د. Federico Foschi هو خبير بارز في علاج عصب الأسنان وجراحة الفم. حصل على درجة الدكتوراه، بالتعاون مع معهد Forsyth المرموق في Boston بالولايات المتحدة الأمريكية، وحصل على جائزة المعهد الدولي لعلم أحياء اللب IADR Pulp Biology لمساهماته في مجال علم الأحياء الدقيقة اللبية.

على مدار أكثر من عقدين من الزمن، قام بتطوير ممارسته في مجال الرعاية الصحية من المملكة المتحدة. هناك أكمل تدريباً شاملاً لمدة خمس سنوات في طب الأسنان الترميمي في مستشفى غاي في لندن. كما حافظ على ممارسة ثابتة للرعاية، استناداً إلى الإحالة اللبية وقناة الجذر وإدارة قناة الجذر، والعلاجات الأولية والثانوية وجراحة القمم.

قد عمل الدكتور Foschi أيضاً كاستشاري في عيادات مختلفة حيث أظهر باستمرار معرفته الواسعة بجميع جوانب صحة الفم والأسنان. كما ارتبط أيضاً كزميل باحث في كلية طب الأسنان وعلوم الفم والوجه والفكين في King's College لندن، وعمل مديراً للبرنامج الأكاديمي نيابةً عن هيئة Health Education England. كما تم تعيينه أستاذاً في جامعة Plymouth.

وقد نشر هذا الخبير، الذي تخرج من جامعة بولونيا بمرتبة الشرف، 50 مقالاً محكماً وفصلين في كتابين ومجلداً خاصاً به. من بين مساهماته الأخرى، قام بدراسة مستفيضة لمصدر "ألم الأسنان" وشارك في تطوير طريقة جديدة للكشف عن البكتيريا أثناء العلاج. تطوير طريقة جديدة للكشف عن البكتيريا أثناء علاج قناة الجذر. مشروع يمكن أن يقلل من فشل بعض العلاجات والحاجة إلى بعض العلاجات والحاجة إلى المتابعة.

في الوقت نفسه، فإن الدكتور Foschi عضو في أكاديمية التعليم العالي في المملكة المتحدة، وكذلك في الجمعية البريطانية لعلاج عصب الأسنان. بالإضافة إلى جمعية حشو الأسنان البريطانية. من ناحية أخرى، شارك ابتكاراته العلاجية في العديد من المؤتمرات، وأصبح نقطة مرجعية لأطباء الأسنان في جميع أنحاء العالم.

## د. Foschi, Federico

- ♦ مدير برنامج التدريب على علاج عصب الأسنان في Health Education England, لندن, المملكة المتحدة
- ♦ استشاري وزميل أكاديمي, King's College de لندن
- ♦ خبير استشاري ومتعاون أكاديمي في جامعة Plymouth
- ♦ دكتوراه في علم الأحياء الدقيقة اللبية في معهد Forsyth في Boston, الولايات المتحدة الأمريكية
- ♦ بكالوريوس في طب الأسنان من جامعة Bolonia
- ♦ عضوة في: أكاديمية المملكة المتحدة للتعليم العالي, والكلية الملكية للجراحين في إنجلترا, والجمعية البريطانية لطب الأسنان

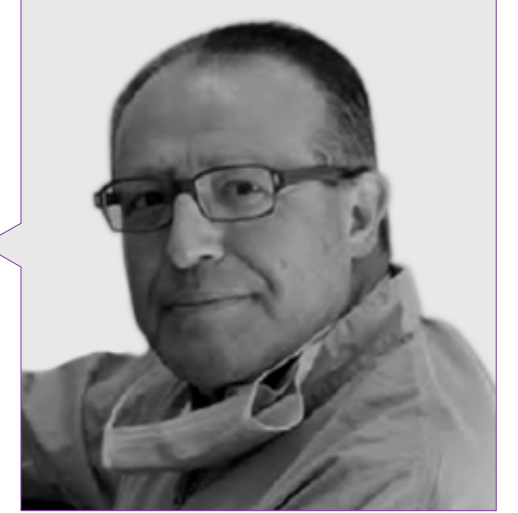
بفضل TECH ستتمكن من التعلم  
مع أفضل المحترفين في العالم"



## هيكل الإدارة

### د. Fabra Campos, Hipólito

- ♦ طبيب أسنان متخصص في علاج عصب الأسنان في عيادة Fabra
- ♦ مؤسس عيادة Fabra لطب الأسنان
- ♦ متحدث في العديد من المحاضرات والمؤتمرات والدورات التدريبية في إسبانيا والبرتغال والأرجنتين والإكوادور والبرازيل
- ♦ مؤلف مشارك للقاموس الطبي المصطلحي الجديد لطب الأسنان
- ♦ مؤلف العديد من المقالات العلمية العامة في المجلات الوطنية والدولية
- ♦ رئيس الجمعية الإسبانية لدراسة المواد السنية
- ♦ نائب رئيس مركز دراسات أمراض الفم في III Región
- ♦ دكتوراه في الطب والجراحة من جامعة كومبلوتنس بمدريد
- ♦ بكالوريوس في الطب والجراحة من جامعة Valencia
- ♦ بكالوريوس في طب الأسنان من كلية طب الأسنان بجامعة كومبلوتنس بمدريد
- ♦ عضوة في: مؤسس الجمعية الإسبانية لعلاج عصب الأسنان، الجمعية الأوروبية لعلاج عصب الأسنان، الجمعية الأمريكية لعلاج عصب الأسنان، وأكاديمية مواد طب الأسنان، والجمعية الإسبانية لعلاج عصب الأسنان والاندماج العظمي والقسم الإسباني Pierre Fauchard Academy





### د. Baroni Cañizares, Luís

- ♦ مدير عيادة طب الأسنان Baroni
- ♦ طبيب الأسنان في عيادة Dr. Ruiz de Gopegui
- ♦ محاضر في درجة الماجستير في علاج عصب الأسنان في جامعة سرقسطة
- ♦ بكالوريوس في طب الأسنان من جامعة مدريد الأوروبية
- ♦ ماجستير الرسمية في علاج عصب الأسنان المتقدم من Universidad Europea في مدريد
- ♦ محاضرة جامعية في زراعة الأسنان من Clínica Aparicio، معتمد من Universidad de Gotemburgo
- ♦ عضو الجمعيه الاسبانيه لطب الاسنان



### د. García Rielo, Manuel Miguel

- ♦ مدير وطبيب أسنان في عيادة غارسيا ريبلو
- ♦ مدرس سريري في جامعة سانتياغو دي كومبوستيلا في وحدة تدريس علم أمراض الأسنان وعلاج الأسنان
- ♦ أستاذ متعاون في كلية طب الأسنان في جامعة سانتياغو دي كومبوستيلا
- ♦ ماجستير دولي في علاج عصب الأسنان المتقدمة من جامعة سانتياغو دي كومبوستيلا
- ♦ ماجستير جامعي في زراعة الأسنان وجراحة اللثة وجراحة الفم من جامعة ليون
- ♦ محاضرة جامعية في الدراسات المتقدمة من جامعة سانتياغو دي كومبوستيلا
- ♦ بكالوريوس في طب الأسنان من جامعة سانتياغو دي كومبوستيلا
- ♦ الجوائز الوطنية في مجال الأبحاث التي تمنحها الجمعية الإسبانية لطب الأسنان التحفظي والتجميلي (SEOC).
- ♦ عضوة في: الجمعية الإسبانية لطب الأسنان التجميلي والتجميلي، والجمعية الإسبانية لطب اللثة والتكامل العظمي، والجمعية الإسبانية لطب الأسنان التحفظي والتجميلي، والجمعية الإسبانية للجمعية الإسبانية لطب اللثة والتكامل العظمي، الجمعية الإسبانية لطب الأسنان التحفظي والتجميلي الجمعية الإسبانية لطب أسنان المسنين والجمعية الإسبانية لطب الفم





# الهيكل والمحتوى

سواء بالنسبة لتصميم الهيكل أو لتطوير المحتوى النظري والعملي والإضافي لشهادة الخبرة الجامعية هذه، طلبت من فريق التدريس اختيار المعلومات التي يراها مناسبة لتكون قادرة على تقديم تجربة أكاديمية على أعلى مستوى. بالتالي، أصبح من الممكن إنشاء أجنحة كاملة وحديثة وديناميكية، والتي تتضمن بدقة جميع الأخبار المتعلقة باستخدام علاج الجذور في طب أسنان الأطفال. بالإضافة إلى ذلك، سيتمتع الخريج بإمكانية الوصول غير المحدود إلى 480 ساعة من المواد المدرجة في هذا المؤهل العلمي، حيث سيكون بإمكانه تصميم التقييم التدريسي وفقاً لتوافره الكلي والمطلق.



سيتيح لك استخدام منهجية إعادة التعلّم في تطوير هذا البرنامج إمكانية اللحاق بالركب دون الحاجة إلى قضاء ساعات إضافية في الحفظ"



## الوحدة 1. المفهوم الحديث لعلاج عصب الأسنان

- 1.1. مراجعة مفهوم القناة العاجية، القناة الملاطية وجذع اللب، عازلة اللب أو دواعم السن الذروية
  - 1.1.1. القناة العاجية
  - 2.1.1. القناة الملاطية
  - 3.1.1. جذع اللب، عازلة اللب أو دواعم السن الذروية
- 2.1. مراجعة مفهوم الملاط الجذري، الثقبية الذروية، غشاء دواعم السن والعظم السنخي
  - 1.2.1. حدود ملاط الأسنان
  - 2.2.1. ذروة الجذر
  - 3.2.1. ملاط الجذر
  - 4.2.1. الثقب الذروي
  - 5.2.1. غشاء دواعم السن

## الوحدة 2. انسداد نظام قناة الجذر

- 1.2. جلسة أو أكثر في علاج عصب الأسنان
  - 1.1.2. تجميع الإجراء الجراحي
  - 2.1.2. المتطلبات التي يجب توافرها لتتمكن من إجراء علاج عصب الأسنان في جلسة واحدة
  - 3.1.2. التجفيف وتحضير العاج قبل الحشو
- 2.2. مواد لسد القنوات
  - 1.2.2. رؤوس gutapercha
  - 2.2.2. حشوات الختم الكلاسيكي
  - 3.2.2. حشوات الختم الحيوية
- 3.2. تقنية السد برؤوس gutapercha (التكثيف الجانبي). الجزء الأول. اعتبارات عامة
  - 1.3.2. رؤوس gutapercha وبيئة العمل في التقنية
  - 2.3.2. أنواع الفواصل والمقاييس
  - 3.3.2. وضع حشوات الختم
  - 4.3.2. نظام العمل
- 4.2. تقنية السد برؤوس الكوتابريكا (التكثيف الجانبي). الجزء الثاني. اعتبارات محددة
  - 1.4.2. مواصفات تقنية التكثيف الجانبي
  - 2.4.2. تقنية مجمعة للتكثيف الجانبي والرأسي بالحرارة
  - 3.4.2. الختم الذروي مع تكاثف جانبي
  - 4.4.2. إدارة الانسداد بعد علاج الجذور

- 5.2. مواد وتقنيات التعبئة مع gutapercha باللادائن الحرارية (التكثيف الرأسي مع gutapercha الساخنة)
- 1.5.2. المقدمة
- 2.5.2. اعتبارات حول تقنية Buchanan الكلاسيكية
- 3.5.2. اعتبارات حول تقنية McSpadden والتقنية الهجينة بواسطة Tagger
- 4.5.2. اعتبارات حول تقنية Buchanan لتكثيف الموجة المستمرة
- 5.5.2. اعتبارات خاصة بتقنية الحقن المباشر لمادة الكوتابريكا الملدنة بالحرارة
- 6.5.2. اعتبارات حول تقنية سد القناة باستخدام مادة الراتينج المانعة للتسرب قبل الحفر الحمضي لجدران القناة
- 6.2. مواد وتقنيات التعبئة مع gutapercha باللادائن الحرارية (نظام ثيرمافيل @ وغيرها)
- 1.6.2. اعتبارات تتعلق بتقنية الحقن المباشر لمادة gutapercha الملدنة بالحرارة مع السدادة الذرية السابقة ل MTA
- 2.6.2. الاعتبارات الفنية لنظام Thermanfil و/أو Guttacore
- 3.6.2. اعتبارات حول نظام GuttaFlow technique @
- 4.6.2. اعتبارات حول استخدام أطراف البوليمر المتوسعة
- 7.2. الختم الذروي كهدف لعلاجنا. الشفاء الذروي وإعادة البناء
- 1.7.2. الأهداف التقنية والبيولوجية للانسداد
- 2.7.2. مفاهيم التمدد المفرط والامتلاء ونقص الحشوة
- 3.7.2. مفهوم النفاذية والنفخ القمي
- 4.7.2. سد وانسداد الشريان التاجي ثلثي القناة والتجويف الإطباق
- 5.7.2. إعادة تشكيل ذروة الجذر
- 8.2. السيطرة على الألم ما بعد الجراحة والمعلومات النهائية للمريض
- 1.8.2. إعادة التنشيط الالتهابي
- 2.8.2. ماذا تفعل عند حدوث إعادة تنشيط التهابية أو Flare-Up؟
- 3.8.2. ما الذي يمكن فعله لمنع حدوث إعادة تنشيط التهابية أو Flare-Up؟
- 4.8.2. هل ينحت السن لتحريره من الانسداد أم يترك كما هو؟



### الوحدة 3. استخدام هيدروكسيد الكالسيوم وأيوناته في طب الأسنان الحالي

- 1.3 هل هيدروكسيد الكالسيوم منتج قديم؟
  - 1.1.3 هيدروكسيد الكالسيوم في محلول ومعجون
  - 2.1.3 هيدروكسيد الكالسيوم مع مواد أخرى
  - 3.1.3 هيدروكسيد الكالسيوم كحشوة
- 2.3 طرق وقاية اللب في الأضراس الصغيرة والأسنان الأخرى
  - 1.2.3 حماية اللب غير المباشرة
  - 2.2.3 حماية اللب المباشرة
  - 3.2.3 كشط اللب أو استئصال اللب أو استئصال اللب الجزئي
- 3.3 المواد الحيوية كتطور حالي لهيدروكسيد الكالسيوم
  - 1.3.3 المواد الحيوية كمولدات لأيونات الكالسيوم
  - 2.3.3 استخدام المواد الحيوية والتعامل معها
- 4.3 استخدامات هيدروكسيد الكالسيوم لحل الأمراض والأدوية الأخرى داخل القناة
  - 1.4.3 هيدروكسيد الكالسيوم مستخدم كمضاد للبكتيريا
  - 2.4.3 هيدروكسيد الكالسيوم مستخدم كمحفز للإصلاح
  - 3.4.3 هيدروكسيد الكالسيوم مستخدم كمادة مانعة للتسرب
  - 4.4.3 الأدوية داخل القناة ودورها
- 5.3 استخدامات المواد الحيوية في علاج الأمراض المتشابهة
  - 1.5.3 المواد الحيوية المستخدمة لحماية للبية
  - 2.5.3 المواد الحيوية المستخدمة كحشوات إصلاح
  - 3.5.3 المواد الحيوية المستخدمة كمادة مانعة للتسرب





- 8.3.4 ارتجاج الدماغ والخلع جزئي
- 9.3.4 التدخل
- 10.3.4 الخلع الجانبي
- 11.3.4 النتوء
- 12.3.4 البتر أو الفقد
- 13.3.4 كسر السنخية

## الوحدة 5. المعالجة اللبية للأسنان غير الناضجة

- 1.5 اعتبارات حول الأسنان المؤقتة و السن الشاب الدائم
- 2.5 علاج اللب للأسنان اللبينة والدائمة التي تم تشخيصها باللب الصحي أو التهاب لب السن العكسي
  - 1.2.5 تغطية اللب غير المباشر
  - 2.2.5 تغطية اللب المباشر
  - 3.2.5 بضع اللب
- 3.5 علاج اللب للأسنان اللبينة والدائمة التي تم تشخيصها بالتهاب لب السن أو نخره
  - 1.3.5 علاج قناة الجذر (استئصال اللب)
  - 2.3.5 الذروة
- 4.5 العلاج التجديدي. دور الخلايا الجذعية

## الوحدة 6. اتخاذ القرارات بين علاج قناة الجذر، إعادة المعالجة، الجراحة الذروية أو الزرع

- 1.6 علاج السن أو خلعه؟
  - 1.1.6 أسباب خلع السن
  - 2.1.6 ما الذي يجب علي مراعاته للحفاظ على السن؟
- 2.6 العلاقة المتبادلة بين علاج عصب الأسنان والزرع
  - 1.2.6 علم أمراض زراعة الأسنان واللثة (PIE)
  - 2.2.6 تصنيف أمراض زرع اللب
  - 3.2.6 تشخيص أمراض زرع اللب
  - 4.2.6 علاج أمراض زرع اللب
  - 5.2.6 الوقاية في أمراض زرع اللب

## الوحدة 4. إصابات الأسنان. التشخيص، العلاج و التنبؤ

- 1.4 مريض مصدوم
  - 1.1.4 علم الأوبئة والمسببات والوقاية
  - 2.1.4 استبيان متعلق بالإصابة
  - 3.1.4 الفحص السريري
  - 4.1.4 الفحص الشعاعي
- 2.4 إصابة الأسنان الدائمة
  - 1.2.4 آفات اللثة
  - 2.2.4 ارتجاج في المخ
  - 3.2.4 خلع جزئي
  - 4.2.4 التدخل
  - 5.2.4 الخلع الجانبي
  - 6.2.4 النتوء
  - 7.2.4 البتر أو الفقد
  - 8.2.4 كسر السنخية
  - 9.2.4 الأضرار التي لحقت بنية الأسنان
  - 10.2.4 كسر التاج
  - 11.2.4 كسر جذر التاج
  - 21.2.4 كسر الجذر
  - 31.2.4 إصابة اللثة
  - 41.2.4 تمزق
  - 51.2.4 كدمة
  - 61.2.4 تآكل
- 3.4 إصابة الأسنان الدائمة
  - 1.3.4 اعتبارات عامة في LTD في الأسنان الأولية
  - 2.3.4 التقييم السريري وعلاج بنية الأسنان في الأسنان الأولية
  - 3.3.4 كسور التاج بدون تعرض اللب
  - 4.3.4 كسور التاج مع تعرض اللب
  - 5.3.4 كسر جذر التاج
  - 6.3.4 كسر الجذر
  - 7.3.4 التقييم السريري وعلاج الهيكل الداعم في الأسنان الأولية

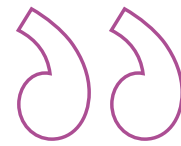
# المنهجية

يقدم هذا البرنامج التدريبي طريقة مختلفة للتعلم. فقد تم تطوير منهجيتنا من خلال أسلوب التعليم المرتكز على التكرار: **Relearning** أو ما يعرف بمنهجية إعادة التعلم.

يتم استخدام نظام التدريس هذا، على سبيل المثال، في أكثر كليات الطب شهرة في العالم، وقد تم اعتباره أحد أكثر المناهج فعالية في المنشورات ذات الصلة مثل مجلة نيو إنجلند الطبية (*New England Journal of Medicine*).



اكتشف منهجية Relearning (منهجية إعادة التعلم)، وهي نظام يتخلى عن التعلم الخطي التقليدي ليأخذك عبر أنظمة التدريس التعليم المرتكزة على التكرار: إنها طريقة تعلم أثبتت فعاليتها بشكل كبير، لا سيما في المواد الدراسية التي تتطلب الحفظ"





## في جامعة TECH نستخدم منهج دراسة الحالة

أمام حالة سريرية معينة، ما الذي يجب أن يفعله المهني؟ خلال البرنامج، سيواجه الطلاب العديد من الحالات السريرية المماكية بناءً على مرضى حقيقيين وسيتم عليهم فيها التحقيق ووضع الفرضيات وأخيراً حل الموقف. هناك أدلة علمية وفيرة على فعالية المنهج، حيث يتعلم المتخصصون بشكل أفضل وأسرع وأكثر استدامة مع مرور الوقت.

مع جامعة TECH يمكنك تجربة طريقة تعلم تهز أسس الجامعات التقليدية في جميع أنحاء العالم.

وفقاً للدكتور Gérvas، فإن الحالة السريرية هي العرض المشروح لمريض، أو مجموعة من المرضى، والتي تصبح «حالة»، أي مثالاً أو نموذجاً يوضح بعض العناصر السريرية المميزة، إما بسبب قوتها التعليمية، أو بسبب تفردتها أو ندرتها. لذا فمن الضروري أن تستند الحالة إلى الحياة المهنية الحالية، في محاولة لإعادة إنشاء عوامل التكيف الحقيقية في الممارسة المهنية لطبيب الأسنان.



هل تعلم أن هذا المنهج تم تطويره عام 1912 في جامعة هارفارد للطلاب دارسي القانون؟ وكان يمثل منهج دراسة الحالة في تقديم مواقف حقيقية معقدة لهم لكي يقوموا باتخاذ القرارات وتبرير كيفية حلها. وفي عام 1924 تم تأسيسها كمنهج تدريس قياسي في جامعة هارفارد"

#### تُبرر فعالية المنهج بأربعة إنجازات أساسية:

1. أطباء الأسنان الذين يتبعون هذا المنهج لا يحققون فقط استيعاب المفاهيم، ولكن أيضاً تنمية قدراتهم العقلية من خلال التمارين التي تقيم المواقف الحقيقية وتقوم بتطبيق المعرفة المكتسبة.

2. يركز المنهج التعلم بقوة على المهارات العملية التي تسمح للطلاب بالاندماج بشكل أفضل في العالم الحقيقي.

3. يتم تحقيق استيعاب أبسط وأكثر كفاءة للأفكار والمفاهيم، وذلك بفضل منهج المواقف التي نشأت من الواقع.

4. يصبح الشعور بكفاءة الجهد المستثمر حافزاً مهماً للغاية للطلاب، مما يترجم إلى اهتمام أكبر بالتعلم وزيادة في الوقت المخصص للعمل في المحاضرة الجامعية.

## منهجية إعادة التعلم (Relearning)

تجمع جامعة TECH بين منهج دراسة الحالة ونظام التعلم عن بعد، 100% عبر الانترنت والقائم على التكرار، حيث تجمع بين 8 عناصر مختلفة في كل درس.

نحن نعزز منهج دراسة الحالة بأفضل منهجية تدريس 100% عبر الانترنت في الوقت الحالي وهي: منهجية إعادة التعلم والمعروفة بـ *Relearning*.



سوف يتعلم طبيب الأسنان من خلال الحالات الحقيقية وحل المواقف المعقدة في بيئات التعلم المحاكاة. تم تطوير هذه المحاكاة من أحدث البرامج التي تسهل التعلم الغامر.

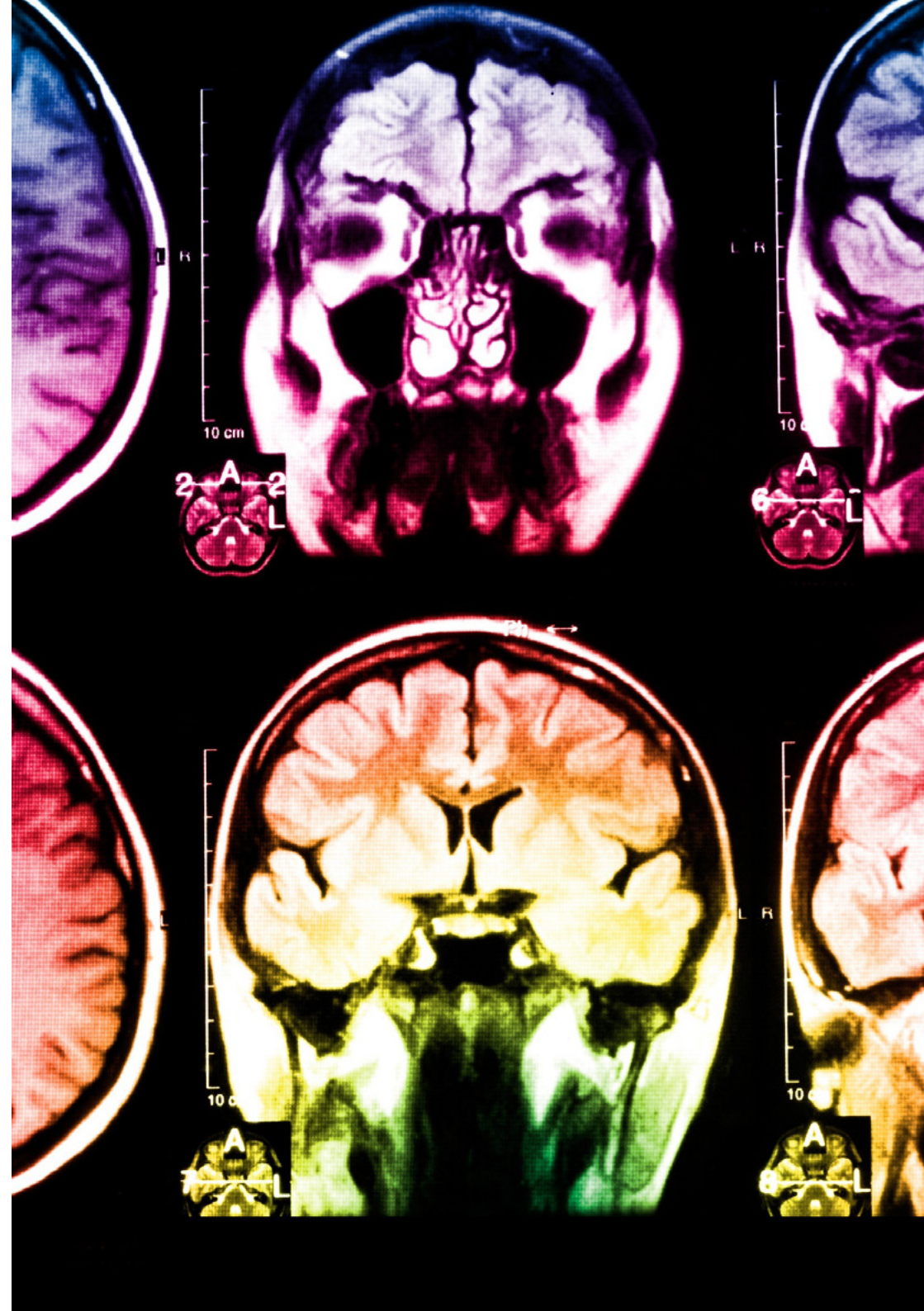
في طليعة المناهج التربوية في العالم، تمكنت منهجية إعادة التعلم من تحسين مستويات الرضا العام للمهنيين، الذين أكملوا دراساتهم، فيما يتعلق بمؤشرات الجودة لأفضل جامعة عبر الإنترنت في البلدان الناطقة بالإسبانية (جامعة كولومبيا).

من خلال هذه المنهجية، قمنا بتدريب أكثر من 115000 طبيب أسنان بنجاح غير مسبق، في جميع التخصصات السريرية بغض النظر عن العبء الجراحي. تم تطوير منهجيتنا التربوية في بيئة شديدة المتطلبات، مع طلاب جامعيين يتمتعون بمظهر اجتماعي واقتصادي مرتفع ومتوسط عمر يبلغ 43.5 عاماً.

ستتيح لك منهجية إعادة التعلم والمعروفة بـ *Relearning*، التعلم بجهد أقل ومزيد من الأداء، وإشراكك بشكل أكبر في تدريبك، وتنمية الروح النقدية لديك، وكذلك قدرتك على الدفاع عن الحجج والآراء المتباينة: إنها معادلة واضحة للنجاح.

في برنامجنا، التعلم ليس عملية خطية، ولكنه يحدث في شكل لولبي (نتعلم ثم نطرح ماتعلمناه جانباً فننساها ثم نعيد تعلمه). لذلك، يتم دمج كل عنصر من هذه العناصر بشكل مركزي.

النتيجة الإجمالية التي حصل عليها نظام التعلم في TECH هي 8.01، وفقاً لأعلى المعايير الدولية.



## يقدم هذا البرنامج أفضل المواد التعليمية المُعدَّة بعناية للمهنيين:

### المواد الدراسية



يتم إنشاء جميع محتويات التدريس من قبل المتخصصين الذين سيقومون بتدريس البرنامج الجامعي، وتحديداً من أجله، بحيث يكون التطوير التعليمي محدداً وملموشاً حقاً.

ثم يتم تطبيق هذه المحتويات على التنسيق السمعي البصري الذي سيخلق منهج جامعة TECH في العمل عبر الإنترنت. كل هذا بأحدث التقنيات التي تقدم أجزاء عالية الجودة في كل مادة من المواد التي يتم توفيرها للطلاب.

### أحدث التقنيات والإجراءات المعروضة في الفيديوهات



تقدم TECH للطلاب أحدث التقنيات وأحدث التطورات التعليمية وتقنيات طب الأسنان الرائدة في الوقت الراهن. كل هذا، بصيغة المتحدث، بأقصى درجات الصرامة، موضحاً ومفصلاً للمساهمة في استيعاب وفهم الطالب. وأفضل ما في الأمر أنه يمكن مشاهدتها عدة مرات كما تريد.

### ملخصات تفاعلية



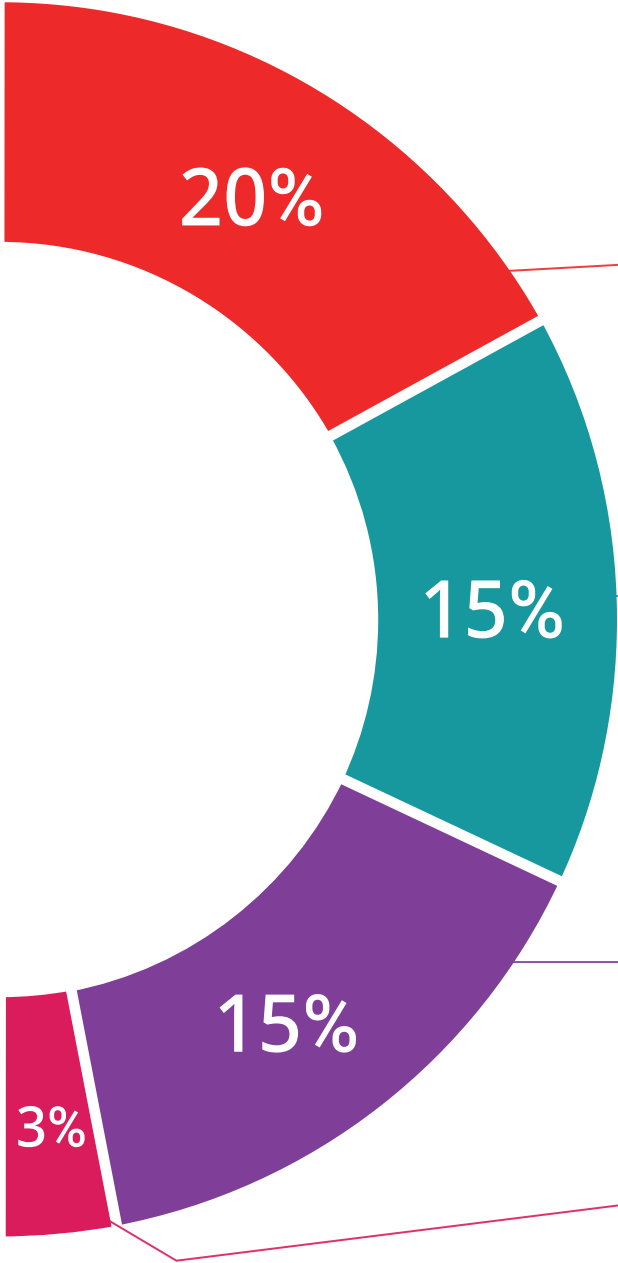
يقدم فريق جامعة TECH المحتويات بطريقة جذابة وديناميكية في أقراص الوسائط المتعددة التي تشمل الملفات الصوتية والفيديوهات والصور والرسوم البيانية والخرائط المفاهيمية من أجل تعزيز المعرفة.

اعترفت شركة مايكروسوفت بهذا نظام التأهيل الفريد لتقديم محتوى الوسائط المتعددة على أنه "قصة نجاح أوروبية".

### قراءات تكميلية



المقالات الحديثة، ووثائق اعتمدت بتوافق الآراء، والأدلة الدولية.. من بين آخرين. في مكتبة جامعة TECH الافتراضية، سيتمكن الطالب من الوصول إلى كل ما يحتاجه لإكمال تدريبه.







### تحليل الحالات التي تم إعدادها من قبل الخبراء وإرشاد منهم

يجب أن يكون التعلم الفعال بالضرورة سياقياً. لذلك، تقدم TECH تطوير حالات واقعية يقوم فيها الخبير بإرشاد الطالب من خلال تنمية الانتباه وحل المواقف المختلفة: طريقة واضحة ومباشرة لتحقيق أعلى درجة من الفهم.



### الاختبار وإعادة الاختبار

يتم بشكل دوري تقييم وإعادة تقييم معرفة الطالب في جميع مراحل البرنامج، من خلال الأنشطة والتدريبات التقييمية وذاتية التقييم: حتى يتمكن من التحقق من كيفية تحقيق أهدافه.



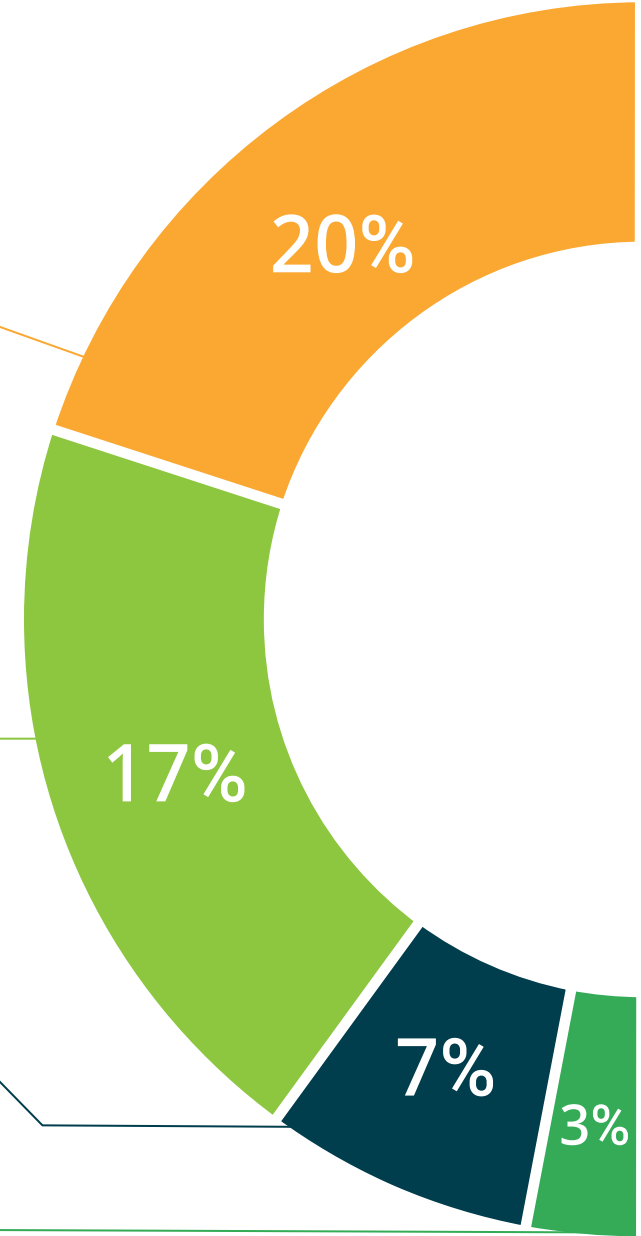
### المحاضرات الرئيسية

هناك أدلة علمية على فائدة المراقبة بواسطة الخبراء كطرف ثالث في عملية التعلم. إن مفهوم ما يسمى *Learning from an Expert* أو التعلم من خبير يقوي المعرفة والذاكرة، ويولد الثقة في القرارات الصعبة في المستقبل.



### إرشادات توجيهية سريعة للعمل

تقدم جامعة TECH المحتويات الأكثر صلة بالمحاضرة الجامعية في شكل أوراق عمل أو إرشادات توجيهية سريعة للعمل. إنها طريقة موجزة وعملية وفعالة لمساعدة الطلاب على التقدم في تعلمهم.



# المؤهل العلمي

تضمن شهادة الخبرة الجامعية في العلاج الجراحي لعصب الأسنان، بالإضافة إلى التدريب الأكثر دقة وحدائقة، للحصول على مؤهل شهادة الخبرة الجامعية صادرة عن TECH الجامعة التكنولوجية.



اجتاز هذا البرنامج بنجاح واحصل على مؤهل علمي  
دون الحاجة إلى السفر أو القيام بأية إجراءات مرهقة"



تحتوي شهادة الخبرة الجامعية في علاج الجذور في طب أسنان الأطفال على البرنامج العلمي الأكثر اكتمالا وحداثة في السوق.

بعد اجتياز التقييم، سيحصل الطالب عن طريق البريد العادي\* مصحوب بعلم وصول مؤهل شهادة الخبرة الجامعية الصادر عن TECH الجامعة التكنولوجية.

إن المؤهل الصادر عن TECH الجامعة التكنولوجية سوف يشير إلى التقدير الذي تم الحصول عليه في برنامج شهادة الخبرة الجامعية وسوف يفي بالمتطلبات التي عادة ما تُطلب من قبل مكاتب التوظيف ومسابقات التعيين ولجان التقييم الوظيفي والمهني.

المؤهل العلمي: شهادة الخبرة الجامعية في علاج الجذور في طب أسنان الأطفال

طريقة الدراسة: عبر الإنترنت

مدة الدراسة: 6 أشهر



tech الجامعة  
التكنولوجية

شهادة الخبرة الجامعية

علاج الجذور في طب أسنان الأطفال

« طريقة التدريس: أونلاين

« مدة الدراسة: 6 أشهر

« المؤهل الجامعي من: TECH الجامعة التكنولوجية

« مواعيد الدراسة: وفقاً لوتيرتك الخاصة

« الامتحانات: أونلاين

# شهادة الخبرة الجامعية علاج الجذور في طب أسنان الأطفال

