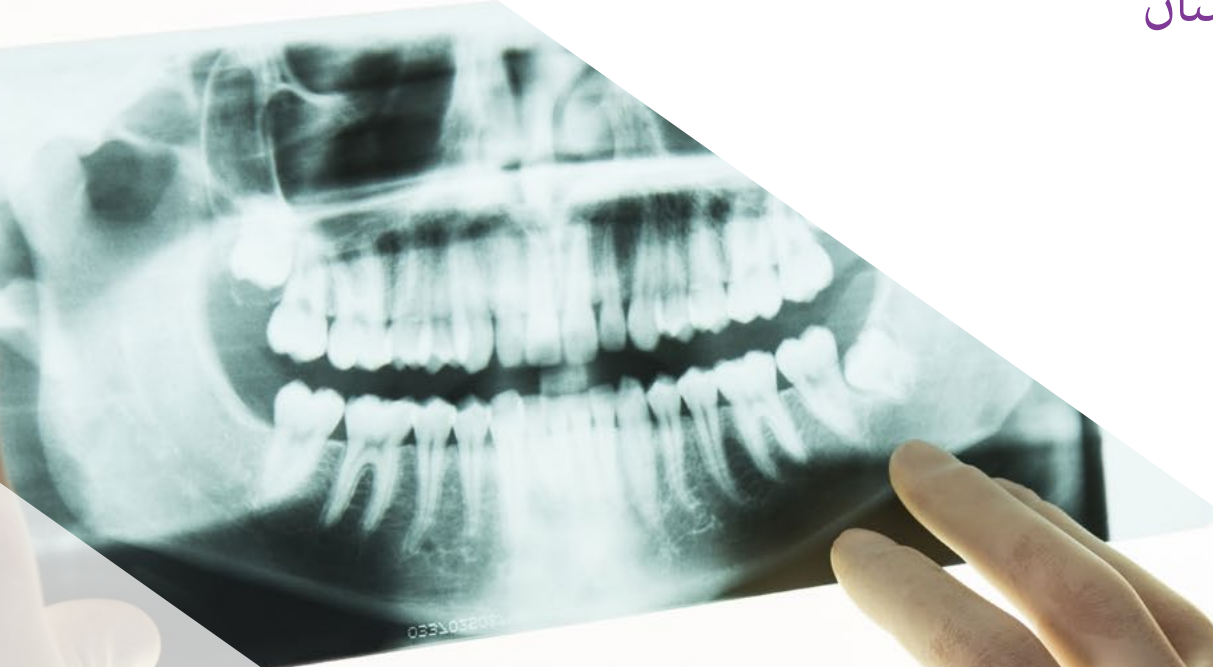


شهادة الخبرة الجامعية

التشخيص المطبق على جراحة عظام الوجه والأسنان





الجامعة
التكنولوجية
tech

شهادة الخبرة الجامعية

التشخيص المطبق على جراحة عظام الوجه والأسنان

« طريقة التدريس: أونلاين

« مدة الدراسة: 6 أشهر

« المؤهل الجامعي من: TECH الجامعة التكنولوجية

« عدد الساعات المخصصة للدراسة: 16 ساعات أسبوعياً

« مواعيد الدراسة: وفقاً لوتيرتك الخاصة

« الامتحانات: أونلاين

رابط الدخول إلى الموقع الإلكتروني: www.techtute.com/ae/dentistry/postgraduate-diploma/postgraduate-diploma-diagnostics-applied-dentofacial-orthopedics

الفهرس

01

المقدمة

صفحة 4

02

الأهداف

صفحة 8

03

هيكل الإدارة وأعضاء هيئة تدريس الدورة التدريبية

صفحة 12

04

الهيكل والمحتوى

صفحة 16

05

المنهجية

صفحة 20

06

المؤهل العلمي

صفحة 28

01 المقدمة

على نحو متزايد لدى عامة الناس وعي واضح بأهمية التنمية الجيدة للغم والوجه. يعد التشخيص المبكر والدقيق أمرًا ضروريًا لتطوير نهج فعال لجراحة تقويم الأسنان والوجه والفكين. يقدم هذا البرنامج أحدث تقنيات التشخيص والإجراءات المطورة على الساحة الدولية. تدريب يسمح بالتقدم في المهنة بدعم من التحديث الأخير في هذا الشأن.





إذا كنت ترغب في تخصص يمكنك دمجه مع مهنتك وأن يتم
تحديثه و تطويره بجودة عالية فهذه هي فرصتك"



من بين أهداف جراحة عظام الأسنان والوجه تصحيح عرض الفكين أو طولهما أو ارتفاعهما تحفيز أو تثبيط نمو الفك العلوي عند تغييره أو انفجار الأسنان بشكل أفضل. ولكن هناك حالات شاذة أخرى يمكن منعها أو علاجها بفضل هذا التخصص مثل تقليل أو التخلص من تراكم الأسنان وتصحيح عادات مثل مص الأصابع أو البلع غير النمطي أو مشاكل عدم التناسق بالإضافة إلى السماح بالمحافظة على الفراغات للأسنان الدائمة التي لم تظهر بعد.

ستسمح شهادة الخبرة الجامعية هذه في التشخيص المطبق على جراحة عظام الوجه والأسنان للطالب بمراجعة المعرفة الأساسية للنمو القحفي الوجهي ومعرفة أفضل طريقة لتوجيه النمو غير الطبيعي لتصحيح تشوهات الأسنان والوجه.

هذا التدريب يتميز بترتيبه وتقسيمه بمواد نظرية، أمثلة عملية موجهة في كل الوحدات النمطية، مقاطع الفيديو التحفيزية و التوضيحية. السماح بإدارة سريرية مباشرة والتي توجه كلاً من المختص وفريقه بأكمله نحو تشخيص وعلاج المرضى.

وبهذه الطريقة سيتم شرح الأجهزة الوظيفية الأكثر استخداماً وفعالية للطالب من الموسعات الفواصل والأجهزة المتقدمة مروراً بأحدث التطورات في العلاج باستخدام التقويم الشفاف.

باختصار الهدف هو أن يكون الطالب بعد إكمال شهادة خبرة الجامعية هذه سيكون قادراً على إجراء تشخيص كامل لاضطرابات النمو الموجودة لدى المرضى وتنفيذ علاج فعال يتناسب مع احتياجات المريض.

تحتوي شهادة الخبرة الجامعية في التشخيص المطبق على جراحة عظام الوجه والأسنان على البرنامج العلمي الأكثر اكتمالاً وحدائث في السوق. ومن أبرز ميزات:

- ♦ تطوير الحالات العملية التي يقدمها خبراء في جراحة عظام الوجه والأسنان
- ♦ محتوياتها الرسومية والتخطيطية والعملية البارزة التي يتم تصورها تجمع المعلومات العلمية للممارسة الصحية حول تلك التخصصات الأساسية للممارسة المهنية
- ♦ آخر المستجدات حول جراحة عظام الوجه والأسنان
- ♦ التدريبات العملية حيث يتم إجراء عملية التقييم الذاتي لتحسين التعليم
- ♦ تركيزها الخاص على المنهجيات المبتكرة في جراحة عظام الوجه والأسنان
- ♦ دروس نظرية وأسئلة للخبراء ومنتديات مناقشة حول القضايا الخلافية وأعمال التفكير الفردي
- ♦ توفر المحتوى من أي جهاز ثابت أو محمول متصل بالإنترنت



وسّع من معرفتك من خلال شهادة الخبرة الجامعية هذه في التشخيص المطبق على جراحة عظام الوجه والأسنان ”

سيسمح لك هذا البرنامج بدراسته عبر الإنترنت بنسبة 100% لدمج دراستك مع عملك المهني وزيادة معرفتك في هذا النطاق.

لا تتردد في الحصول على هذا التدريب معنا والتحسين من تدريبك اليومي.

هذا هو أفضل برنامج تحديث في السوق عبر الإنترنت لسببين:
تحديث معرفتك في التشخيص التطبيقي على جراحة عظام الوجه والأسنان وستحصل على شهادة الخبرة الجامعية من *TECH*

يشتمل البرنامج أعضاء هيئة تدريسية متضمنة التدريب هذا القطاع والذين يصوبون كل خبراتهم العملية في هذا البرنامج، بالإضافة إلى متخصصين مشهورين منتمين إلى جمعيات ذات مرجعية رائدة وجامعات مرموقة.

سيسمح محتوى الوسائط المتعددة المُعد بأحدث التقنيات التعليمية إلى التعلم السياقي أي في بيئة محاكاة التي ستوفرها هذه الشهادة الجامعية من تدريب ضمن مواقف حقيقية.

يركز تصميم هذا البرنامج على التعلم القائم على المشكلات والذي يجب على المهني من خلاله محاولة حل الحالات المختلفة للممارسة المهنية التي تُطرح على مدار هذا البرنامج. لهذا سيحصل الطالب المختص على مساعدة من نظام فيديو تفاعلي مبتكر تم إنشاؤه بواسطة خبراء مشهورين في مجال علاج تقويم عظام الفكين المبكر وذوي خبرة طبية واسعة.





02 الأهداف

يهدف برنامج التشخيص المطبق على جراحة عظام الوجه والأسنان إلى تسهيل أداء المتخصصين المتخصصين في صحة الأسنان بأحدث التطورات وأحدث العلاجات في هذا القطاع.



هدفنا هو أن نقدم لك أحدث المعلومات حول التشخيص المطبق على
جراحة عظام الوجه والأسنان "



الأهداف العامة



- ♦ تعلم المبادئ الأساسية لجراحة تقويم الأسنان والفكين
- ♦ إتقان عملية النمو لمعرفة كيفية محاولة إرشادك في علاجات تقويم العظام
- ♦ القدرة على السيطرة على عملية انبثاق الأسنان وكذلك التشوهات المحتملة
- ♦ التعرف على جميع الهياكل الموجودة في الاختبارات لإجراء تشخيص كامل ودقيق وهو مفتاح اختيار العلاج المثالي
- ♦ التعرف على كيفية إجراء أشعة الرأس الجانبية الأكثر استخداماً والتي ستوفر بيانات مهمة عن النمو وتتيح لك اختيار علاج أو آخر
- ♦ القدرة على تحديد المشكلات الرأسية الموجودة في المريض وشرح أكثر مظاهرها شيوعاً
- ♦ تعلم كيفية التعرف على مظاهر المشاكل المستعرضة في النمو وأسباب ظهورها
- ♦ التعرف على جميع حالات سوء الإطباق الأمامي الخلفي وتعقيدها لتتمكن من اختيار أفضل علاج ممكن في كل حالة
- ♦ التعرف على القوانين التي يجب اتباعها للحصول على نمو متناسل وكذلك الأجهزة الموجودة لتحقيق ذلك
- ♦ اكتشاف أهمية العادات في التطور القحفي الوجهي والأجهزة التي يمكننا استخدامها لتصحيح هذه العادات والسماح بالتطور الصحيح للمريض
- ♦ القدرة على تحديد التباينات وتحديد مسبباتها



اغتنم الفرصة واتخذ الخطوة لمتابعة أحدث التطورات في التشخيص المطبق على جراحة عظام الوجه والأسنان”



الوحدة 1. مقدمة في جراحة العظام

- ♦ تعلم أساسيات جراحة العظام
- ♦ التعرف على الفروق بين مجالات تقويم الأسنان والجراحة
- ♦ دراسة الأنواع المختلفة للقوى الموجودة
- ♦ تحديد تصنيف ومسببات سوء الإطباق
- ♦ اكتشاف الفروق بين العلاج الاعتراضي والعلاج التصحيحي
- ♦ التعرف على أهمية إجراء العلاجات على مرحلتين
- ♦ التعرف على حدود العلاج في جراحة العظام وإمكانية اللجوء إلى جراحة الفك

الوحدة 2. النمو

- ♦ تعلم المفاهيم الأساسية للنمو القحفي الوجهي
- ♦ التعرف على المراحل المختلفة التي تحدث أثناء النمو
- ♦ التعرف على النظريات المختلفة المقبولة فيما يتعلق بنمو الهيكل العظمي
- ♦ معرفة وتحديد الشفة المشقوقة والحنك المشقوق
- ♦ التعرف على أهمية إجراء علاجات جراحة العظام عندما يكون المريض في طفرة نموه

الوحدة 3. التشخيص

- ♦ تعلم التسلسل الزمني وأوقات انبثاق الأسنان
- ♦ التعرف على العيوب المحتملة في تكوين الأسنان التي يمكن العثور عليها في المرضى
- ♦ التعرف على المشوهات في انبثاق الأسنان وكيفية التعرف عليها عند المرضى
- ♦ القدرة على إجراء تحليل التباين بين العظام والأسنان وتباين بولتون
- ♦ التعرف على كيفية التعرف على جميع الهياكل الموجودة في صورة الأشعة البانورامية بالإضافة إلى أي شذوذ موجود
- ♦ القدرة على تحديد وتحليل التصوير الإشعاعي عن بعد واستخراج أكبر قدر ممكن من المعلومات منها
- ♦ تعلم كيفية التقاط صور عالية الجودة داخل الفم وخارجه لدراسة الحالات ورصد تطورها
- ♦ تحديد الصور التشخيصية الأكثر حداثةً في الصور ثلاثية الأبعاد والمعلومات المفيدة التي تم الحصول عليها منها

الوحدة 4. أشعة الرأس الجانبية

- ♦ تعلم المفاهيم الأساسية التي تقوم عليها دراسة أشعة الرأس الجانبية
- ♦ تحديد في أي مرحلة من مراحل النمو يتواجد فيها المرضى بناءً على مراحل هاسيل
- ♦ إجراء أشعة الرأس الجانبية الأكثر استخداماً مثل قياسات شتاينر وريكينس وماكنمارا وجارابك وتعلم كيفية تفسيرها
- ♦ التعرف على استخدام التراكبات كعنصر مفيد لتقييم تطور العلاجات
- ♦ التعرف على أشعة الرأس الجانبية الأمامية وهيكلها والمعلومات المفيدة التي يوفرها
- ♦ التعرف على الصورة الشعاعية للمعصم لدراسة نمو الهيكل العظمي
- ♦ القدرة على تحديد صورة تشخيصية شاملة لمشاكل المريض لدراساتها التفصيلية

هيكل الإدارة وأعضاء هيئة تدريس الدورة التدريبية

يشتمل البرنامج على خبراء مرجعيين وأعضاء هيئة التدريس في التشخيص المطبق على جراحة عظام الوجه والأسنان الذين يصبون في هذا التدريب تجربة عملهم. بالإضافة إلى ذلك سيشارك خبراء مشهورون آخرون في تصميمه وإعداده واستكمال البرنامج بطريقة متعددة التخصصات.



طرق التشخيص الرئيسية من قبل مختصين في هذا المجال والخبراء في جراحة
عظام الوجه والأسنان”



د. Merino González, Belén

- ♦ جراحة أسنان في Merino لتقويم الأسنان
- ♦ جراحة أسنان في Zedent Clinic و Torrelara Clinic و Adeslas Dental S.A.U
- ♦ مديرة في قسم الجراحة في عيادة Ziving
- ♦ أخصائية أمراض اللثة في Vivanta و SMY-CLINICS LIMITED
- ♦ ماجستير في الجراحة وطب اللثة وزراعة الأسنان من جامعة Alcalá de Henares



أ. Merino González, Ramón

- ♦ أخصائي تقويم الأسنان والفكين في Merino Orthodontics
- ♦ إدارة في قسم تقويم الأسنان و الجراحة في عيادة Ziving
- ♦ متخصص في تقويم الأسنان والتبييض في عيادة Los Robles للأسنان
- ♦ ماجستير ما قبل السريري من I.U. ميسيسيبي بجامعة هيوستن
- ♦ ماجستير في تقويم الأسنان وجراحة تقويم الأسنان والفكين من جامعة Alcalá de Henares
- ♦ مزود بالبلاستيك إنفرلاين المعتمد



الأستاذة

أ. Martínez Madero, Elena

- ♦ أخصائية تقويم الأسنان في Sanitas Milenium San Luis, Cuenca
- ♦ أخصائية تقويم الأسنان بمركز Forex لطب الأسنان

مسار للتدريب والنمو المهني يقودك نحو قدرة تنافسية أكبر في
سوق العمل”



الهيكل والمحتوى

تم تصميم هيكل المحتويات من قبل أفضل المتخصصين في التشخيص المطبق على جراحة عظام الوجه والأسنان مع خبرة واسعة ومكانة معترف بها في المهنة مدعومة بحجم الحالات التي تمت مراجعتها ودراستها وتشخيصها مع إتقان واسع النطاق للتقنيات الجديدة المطبقة على صحة الأسنان.



تحتوي شهادة الخبرة الجامعية في التشخيص المطبق على جراحة عظام
الوجه والأسنان على البرنامج العلمي الأكثر اكتمالاً وحدائثة في السوق "



الوحدة 1. مقدمة في جراحة العظام

- 1.1 مفاهيم أساسية
- 2.1 الفرق بين جراحة العظام وتقويم الأسنان
- 3.1 نوع القوى
 - 1.3.1 القوى الفسيولوجية
 - 2.3.1 القوى الوظيفية
 - 3.3.1 قوى تقويم الأسنان
 - 4.3.1 قوى العظام
- 4.1 الميكانيك الحيوي
- 5.1 مسببات سوء الإطباق
- 6.1 تصنيف سوء الإطباق
- 7.1 العلاج الاعتراضي
- 8.1 العلاج التصحيحي
- 9.1 أهمية العلاج على مرحلتين
- 10.1 الحد بين جراحة العظام وجراحة تقويم الفكين

الوحدة 2. التمو

- 1.2 تعريف
 - 1.1.2 النمو
 - 2.1.2 التطور
 - 3.1.2 تحويل الموقع
 - 4.1.2 النضج
- 2.2 انتظام النمو والتنمية
- 3.2 تعقيد العملية
- 4.2 سرعة نمو أجزاء الجسم المختلفة
- 5.2 نظريات النمو القحفي الوجهي
- 6.2 نمو القبو وقاعدة الجمجمة
- 7.2 نمو المعقد الأنفي الفكي
- 8.2 الشفة المشقوقة والحنك
- 9.2 نمو الفك السفلي
- 10.2 علاج ذروة النمو

الوحدة 3. التشخيص

- 1.3 مقدمة في التشخيص
- 2.3 الجدول الزمني لانثقاق الأسنان
- 3.3 تشوهات التكوين
 - 1.3.3 عدم التخلق
 - 2.3.3 السن الزائدة
 - 3.3.3 رأوول إنسي
- 4.3 تشوهات البزوغ
 - 1.4.3 طفح جلدي خارج الرحم
 - 2.4.3 الأسنان المتضمنة
 - 3.4.3 الأسنان المحتبسة
- 5.3 التناقض العظمي
- 6.3 تباين Bolton
- 7.3 صورة الأشعة البانورامية
- 8.3 التصوير الشعاعي الجانبي للجمجمة
- 9.3 صور فوتوغرافية داخل الفم وخارجه
- 10.3 التصوير ثلاثي الأبعاد (التصوير المقطعي المحوسب للشعاع المخروطي، تصوير مقطعي محوسب)

الوحدة 4. أشعة الرأس الجانبية

- 1.4 مقدمة في أشعة الرأس الجانبية
- 2.4 مراحل النمو لهاسل
 - 1.2.4 البدء
 - 2.2.4 التسريع
 - 3.2.4 الانتقال
 - 4.2.4 التباطؤ
 - 5.2.4 النضج
 - 6.2.4 الانتهاء
- 3.4 أشعة الرأس الجانبية شتاينر
- 4.4 أشعة الرأس الجانبية ريكتيس
- 5.4 أشعة الرأس الجانبية مكممارا
- 6.4 أشعة الرأس الجانبية جارباك
- 7.4 تراكمات
- 8.4 الأشعة السينية الأمامية
- 9.4 الأشعة السينية للمعصم
- 10.4 التشخيص الشامل



المنهجية

يقدم هذا البرنامج التدريبي طريقة مختلفة للتعلم. فقد تم تطوير منهجيتنا من خلال أسلوب التعليم المرتكز على التكرار: **Relearning** أو ما يعرف بمنهجية إعادة التعلم.

يتم استخدام نظام التدريس هذا، على سبيل المثال، في أكثر كليات الطب شهرة في العالم، وقد تم اعتباره أحد أكثر المناهج فعالية في المنشورات ذات الصلة مثل مجلة نيو إنجلاند الطبية (*New England Journal of Medicine*).



اكتشف منهجية *Relearning* (منهجية إعادة التعلم)، وهي نظام يتخلى عن التعلم الخطي التقليدي ليأخذك عبر أنظمة التدريس التعليم المرتكزة على التكرار: إنها طريقة تعلم أثبتت فعاليتها بشكل كبير، لا سيما في المواد الدراسية التي تتطلب الحفظ“





في جامعة TECH نستخدم منهج دراسة الحالة

أمام حالة سريرية معينة، ما الذي يجب أن يفعله المهني؟ خلال البرنامج، سيواجه الطلاب العديد من الحالات السريرية المحاكاة بناءً على مرضى حقيقيين وسيتمتعون عليهم فيها التحقيق ووضع الفرضيات وأخيراً حل الموقف. هناك أدلة علمية وفيرة على فعالية المنهج، حيث يتعلم المتخصصون بشكل أفضل وأسرع وأكثر استدامة مع مرور الوقت.

مع جامعة TECH يمكنك تجربة طريقة تعلم تهز أسس الجامعات التقليدية في جميع أنحاء العالم.

وفقاً للدكتور Gervas، فإن الحالة السريرية هي العرض المشروح لمريض، أو مجموعة من المرضى، والتي تصبح «حالة»، أي مثالاً أو نموذجاً يوضح بعض العناصر السريرية المميزة، إما بسبب قوتها التعليمية، أو بسبب تفرداها أو ندرتها. لذا فمن الضروري أن تستند الحالة إلى الحياة المهنية الحالية، في محاولة لإعادة إنشاء عوامل التكيف الحقيقية في الممارسة المهنية لطبيب الأسنان.

هل تعلم أن هذا المنهج تم تطويره عام 1912 في جامعة هارفارد للطلاب دارسي القانون؟ وكان يتمثل منهج دراسة الحالة في تقديم مواقف حقيقية معقدة لهم لكي يقوموا باتخاذ القرارات وتبرير كيفية حلها. وفي عام 1924 تم تأسيسها كمنهج تدريس قياسي في جامعة هارفارد”

تُبر فعالية المنهج بأربعة إنجازات أساسية:

1. أطباء الأسنان الذين يتبعون هذا المنهج لا يحققون فقط استيعاب المفاهيم، ولكن أيضاً تنمية قدراتهم العقلية من خلال التمارين التي تقيم المواقف الحقيقية وتقوم بتطبيق المعرفة المكتسبة.
2. يركز منهج التعلم بقوة على المهارات العملية التي تسمح للطلاب بالاندماج بشكل أفضل في العالم الحقيقي.
3. يتم تحقيق استيعاب أبسط وأكثر كفاءة للأفكار والمفاهيم، وذلك بفضل منهج المواقف التي نشأت من الواقع.
4. يصبح الشعور بكفاءة الجهد المستثمر حافزاً مهماً للغاية للطلاب، مما يترجم إلى اهتمام أكبر بالتعلم وزيادة في الوقت المخصص للعمل في المحاضرة الجامعية.

منهجية إعادة التعلم (Relearning)

تجمع جامعة TECH بين منهج دراسة الحالة ونظام التعلم عن بعد، 100% عبر الانترنت والقائم على التكرار، حيث تجمع بين 8 عناصر مختلفة في كل درس.

نحن نعزز منهج دراسة الحالة بأفضل منهجية تدريس 100% عبر الانترنت في الوقت الحالي وهي: منهجية إعادة التعلم والمعروفة بـ *Relearning*.



سوف يتعلم طبيب الأسنان من خلال الحالات الحقيقية وحل المواقف المعقدة في بيئات التعلم المحاكاة. تم تطوير هذه المحاكاة من أحدث البرامج التي تسهل التعلم الغامر.

في طليعة المناهج التربوية في العالم، تمكنت منهجية إعادة التعلم من تحسين مستويات الرضا العام للمهنيين، الذين أكملوا دراساتهم، فيما يتعلق بمؤشرات الجودة لأفضل جامعة عبر الإنترنت في البلدان الناطقة بالإسبانية (جامعة كولومبيا).

من خلال هذه المنهجية، قمنا بتدريب أكثر من 115000 طبيب أسنان بنجاح غير مسبوق، في جميع التخصصات السريرية بغض النظر عن العبء الجراحي. تم تطوير منهجيتنا التربوية في بيئة شديدة المتطلبات، مع طلاب جامعيين يتمتعون بمظهر اجتماعي واقتصادي مرتفع ومتوسط عمر يبلغ 43.5 عاماً.

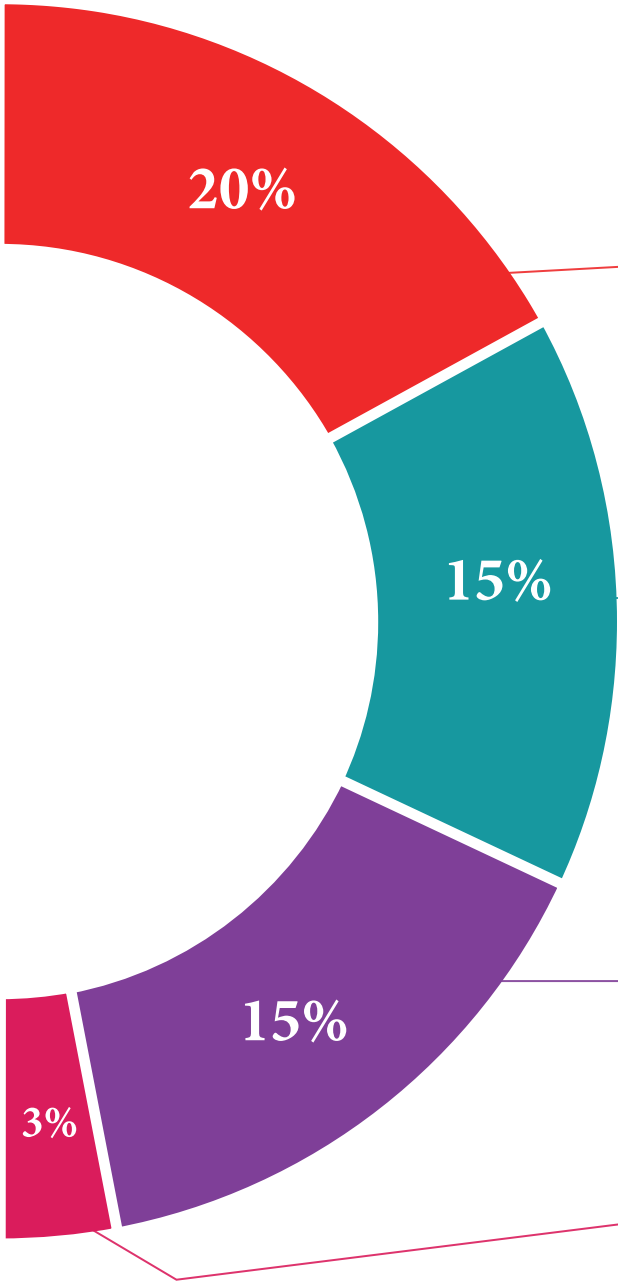
ستتيح لك منهجية إعادة التعلم والمعروفة بـ *Relearning*، التعلم بجهد أقل ومزيد من الأداء، وإشراكك بشكل أكبر في تدريبك، وتنمية الروح النقدية لديك، وكذلك قدرتك على الدفاع عن الحجج والآراء المتباينة: إنها معادلة واضحة للنجاح.

في برنامجنا، التعلم ليس عملية خطية، ولكنه يحدث في شكل لولبي (نتعلم ثم نطرح ماتعلمناه جانباً فنسأه ثم نعيد تعلمه). لذلك، يتم دمج كل عنصر من هذه العناصر بشكل مركزي.

النتيجة الإجمالية التي حصل عليها نظام التعلم في TECH هي 8.01، وفقاً لأعلى المعايير الدولية.



يقدم هذا البرنامج أفضل المواد التعليمية المُعدَّة بعناية للمهنيين:



المواد الدراسية

يتم إنشاء جميع محتويات التدريس من قبل المتخصصين الذين سيقومون بتدريس البرنامج الجامعي، وتحديدًا من أجله، بحيث يكون التطوير التعليمي محددًا وملموحًا حقًا. ثم يتم تطبيق هذه المحتويات على التنسيق السمعي البصري الذي سيخلق منهج جامعة TECH في العمل عبر الإنترنت. كل هذا بأحدث التقنيات التي تقدم أجزاء عالية الجودة في كل مادة من المواد التي يتم توفيرها للطلاب.



أحدث التقنيات والإجراءات المعروضة في الفيديوهات

تقدم TECH للطلاب أحدث التقنيات وأحدث التطورات التعليمية وتقنيات طب الأسنان الرائدة في الوقت الراهن. كل هذا، بصيغة المتحدث، بأقصى درجات الصرامة، موضحاً ومفصلاً للمساهمة في استيعاب وفهم الطالب. وأفضل ما في الأمر أنه يمكن مشاهدتها عدة مرات كما تريد.



ملخصات تفاعلية

يقدم فريق جامعة TECH المحتويات بطريقة جذابة وديناميكية في أقراص الوسائط المتعددة التي تشمل الملفات الصوتية والفيديوهات والصور والرسوم البيانية والخرائط المفاهيمية من أجل تعزيز المعرفة. اعترفت شركة مايكروسوفت بهذا نظام التأهيل الفريد لتقديم محتوى الوسائط المتعددة على أنه "قصة نجاح أوروبية".



قراءات تكميلية

المقالات الحديثة، ووثائق اعتمدت بتوافق الآراء، والأدلة الدولية..من بين آخرين. في مكتبة جامعة TECH الافتراضية، سيتمكن الطالب من الوصول إلى كل ما يحتاجه لإكمال تدريبه.





تحليل الحالات التي تم إعدادها من قبل الخبراء وإرشاد منهم

يجب أن يكون التعلم الفعال بالضرورة سياقياً. لذلك، تقدم TECH تطوير حالات واقعية يقوم فيها الخبير بإرشاد الطالب من خلال تنمية الانتباه وحل المواقف المختلفة: طريقة واضحة ومباشرة لتحقيق أعلى درجة من الفهم.



الاختبار وإعادة الاختبار

يتم بشكل دوري تقييم وإعادة تقييم معرفة الطالب في جميع مراحل البرنامج، من خلال الأنشطة والتدريبات التقييمية وذاتية التقييم: حتى يتمكن من التحقق من كيفية تحقيق أهدافه.



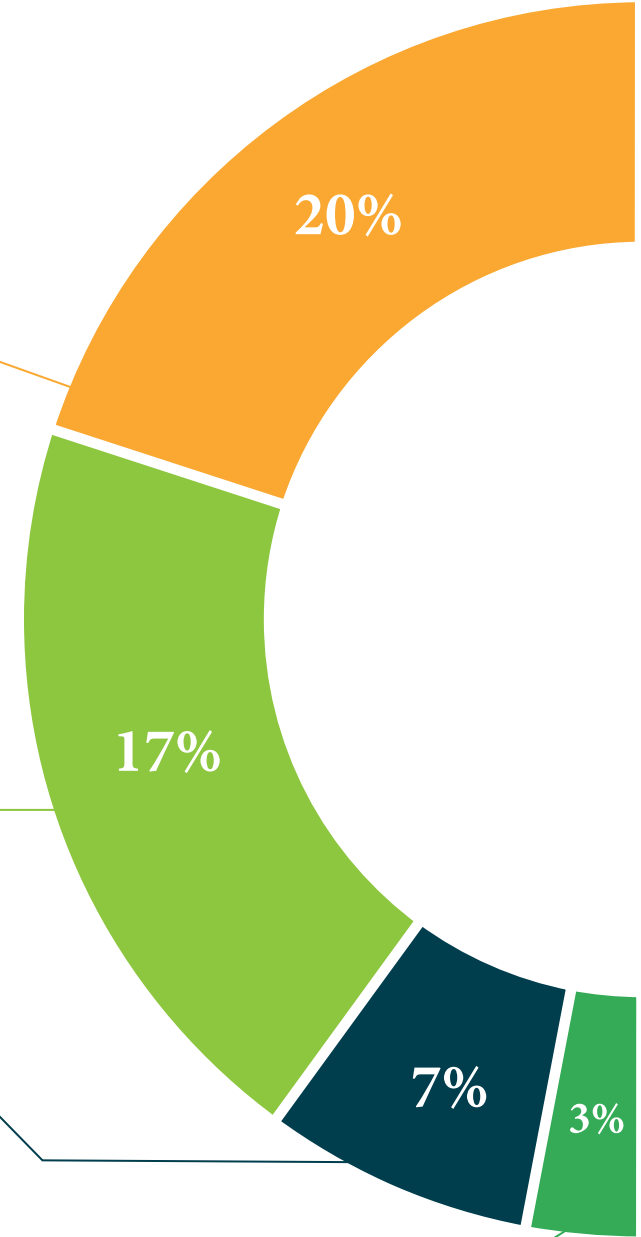
المحاضرات الرئيسية

هناك أدلة علمية على فائدة المراقبة بواسطة الخبراء كطرف ثالث في عملية التعلم. إن مفهوم ما يسمى *Learning from an Expert* أو التعلم من خبير يقوي المعرفة والذاكرة، ويولد الثقة في القرارات الصعبة في المستقبل.



إرشادات توجيهية سريعة للعمل

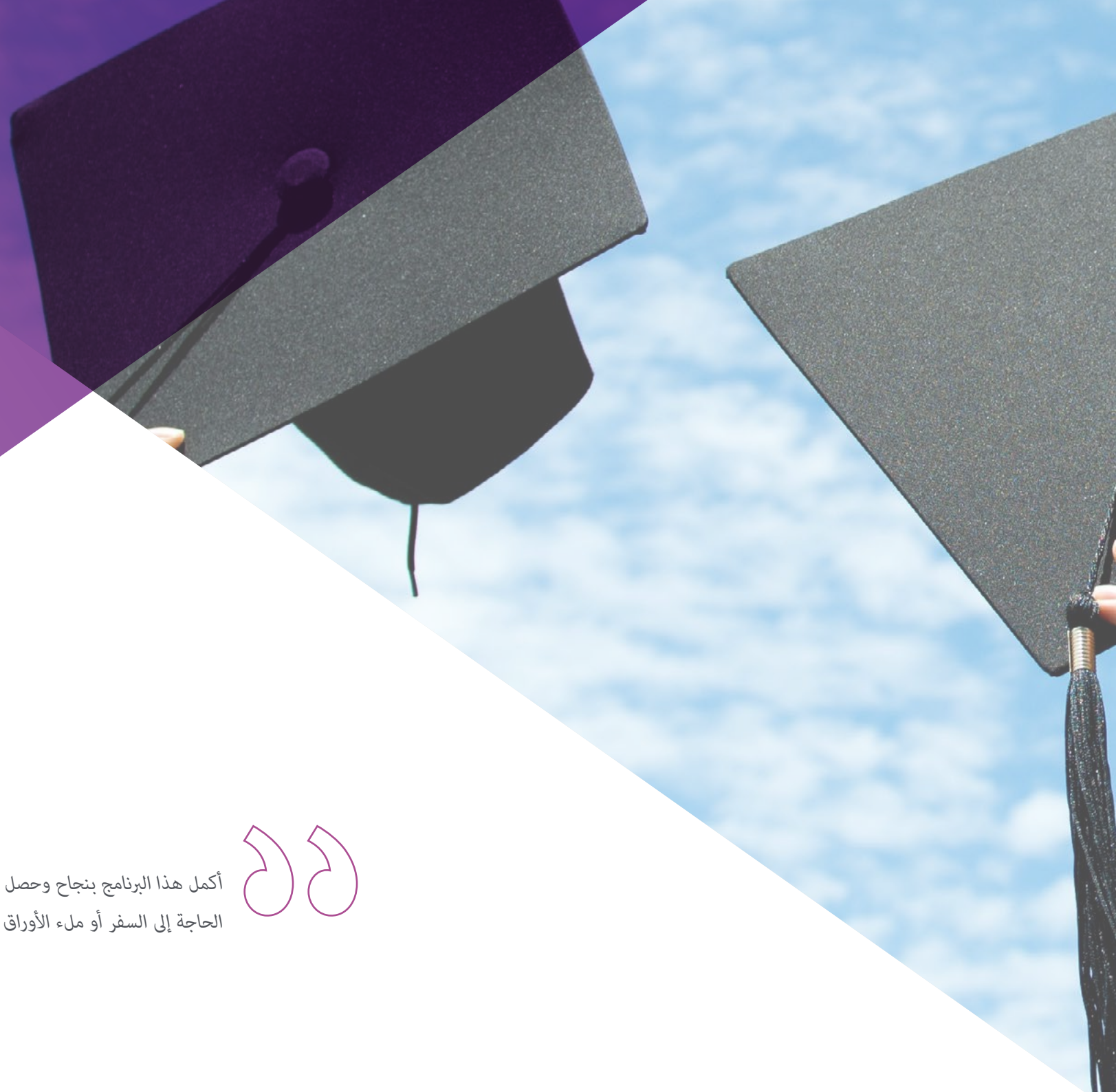
تقدم جامعة TECH المحتويات الأكثر صلة بالمحاضرة الجامعية في شكل أوراق عمل أو إرشادات توجيهية سريعة للعمل. إنها طريقة موجزة وعملية وفعالة لمساعدة الطلاب على التقدم في تعلمهم.



المؤهل العلمي

تضمن شهادة الخبرة الجامعية في التشخيص المطبق على جراحة عظام الوجه والأسنان بالإضافة إلى التدريب الأكثر دقة وتحديثاً، الحصول على شهادة اجتياز المحاضرة الجامعية الصادرة عن TECH الجامعة التكنولوجية.





أكمل هذا البرنامج بنجاح وحصل على مؤهلاتك الجامعية دون
الحاجة إلى السفر أو ملء الأوراق الشاقة "



تحتوي شهادة الخبرة الجامعية في التشخيص المطبق على جراحة عظام الوجه والأسنان على البرنامج العلمي الأكثر اكتمالاً وحدائقة في السوق.

بعد اجتياز الطالب للتقييمات، سوف يتلقى عن طريق البريد العادي * مصحوب بعلم وصول مؤهل شهادة الخبرة الجامعية ذا الصلة الصادر عن TECH الجامعة التكنولوجية.

إن المؤهل الصادر عن TECH الجامعة التكنولوجية سوف يشير إلى التقدير الذي تم الحصول عليه في شهادة الخبرة الجامعية وسوف يفي بالمتطلبات التي عادة ما تُطلب من قبل مكاتب التوظيف ومسابقات التعيين ولجان التقييم الوظيفي والمهني.

المؤهل العلمي: شهادة الخبرة الجامعية في التشخيص المطبق على جراحة عظام الوجه والأسنان

عدد الساعات الدراسية المعتمدة: 600 ساعة



المستقبل

الصحة

الثقة

الأشخاص

التعليم

المعلومات

الأوصياء الأكاديميون

الضمان

الاعتماد الأكاديمي

التدريس

المؤسسات

المجتمع

التقنية

الالتزام

التعلم

tech الجامعة
التكنولوجية

شهادة الخبرة الجامعية

التشخيص المطبق على جراحة عظام الوجه والأسنان

« طريقة التدريس: أونلاين

« مدة الدراسة: 6 أشهر

« المؤهل الجامعي من: TECH الجامعة التكنولوجية

« عدد الساعات المخصصة للدراسة: 16 ساعات أسبوعيًا

« مواعيد الدراسة: وفقًا لوتيرتك الخاصة

« الامتحانات: أونلاين

شهادة الخبرة الجامعية

التشخيص المطبق على جراحة عظام الوجه والأسنان

