

专科文凭

心血管病人的牙科护理
和牙科诊所的紧急情况



专科文凭

心血管病人的牙科护理 和牙科诊所的紧急情况

- » 模式:在线
- » 时间:6个月
- » 学位:TECH科技大学
- » 时间:16小时/周
- » 时间表:按你方便的
- » 考试:在线

网络访问: www.techtitute.com/cn/dentistry/postgraduate-diploma/postgraduate-diploma-dental-care-cardiovascular-patient-emergencies-dental-clinic

目录

01

介绍

4

02

目标

8

03

课程管理

12

04

结构和内容

18

05

方法

24

06

学位

32

01 介绍

心血管病患者的牙科护理至关重要,因为心血管疾病是全球死亡的主要原因之一。因此,牙科专业人员必须接受培训,以便为这类患者提供专业护理,因为任何牙科干预都会对他们的心血管健康产生副作用。为此,TECH 设计了一项资格认证,使学生能够最大限度地增长知识,如牙科护理、急诊和紧急情况管理、免疫力低下患者或精神病患者的牙科管理等。所有这一切,都将通过 100% 的在线模式和学术市场上最动态、最实用的多媒体材料来实现。





“

现在就报名, 以 100% 在线的方式快速掌握心血管和急诊患者牙科护理的新技能”

牙科诊所中的紧急情况随时可能发生，牙科专业人员必须做好应对准备。从简单的牙痛到严重的口腔出血都可能发生。

因此，该领域的专业人员必须接受过培训，以便在必要时采取复苏措施，例如吸氧和使用自动体外除颤器 (AED)。

为此，TECH 设计了心血管病人的牙科护理和牙科诊所的紧急情况大学课程，旨在为学生提供必要的技能和能力，使他们能够以专家的身份开展工作，并尽可能提高工作效率和质量。因此，这个课程将涉及心律失常产生的机制、严重过敏性休克时应采取的措施、CRP 患者的行动方案以及艾滋病患者的牙科护理等方面。

所有这些都得益于方便的 100% 在线模式，学生可以根据自己的日常工作和兴趣安排时间和学习。此外，该资格证书拥有市场上最完整的理论和实践材料，这为学生的学习过程提供了便利，使他们能够快速高效地实现目标。

这个**心血管病人的牙科护理和牙科诊所的紧急情况专科文凭**包含了市场上最完整和最新的科学课程。主要特点是：

- ◆ 由心血管病人牙科护理和牙科诊所急诊专家提供的实用病例
- ◆ 课程内容图文并茂，实用性强，提供了专业实践所必需的科学和实用信息
- ◆ 可以进行自我评价过程的实践练习，以提高学习效果
- ◆ 其特别强调创新方法
- ◆ 理论课、向专家提问、关于有争议问题的讨论区和个人反思性论文
- ◆ 可以从任何有互联网连接的固定或便携式设备上获取内容



在短短 6 周内成为心律失常和心血管系统方面的专家，完全自由组织"

“

通过任何联网设备,无论是平板电脑、手机还是电脑,均可访问心血管患者牙科护理的所有内容”

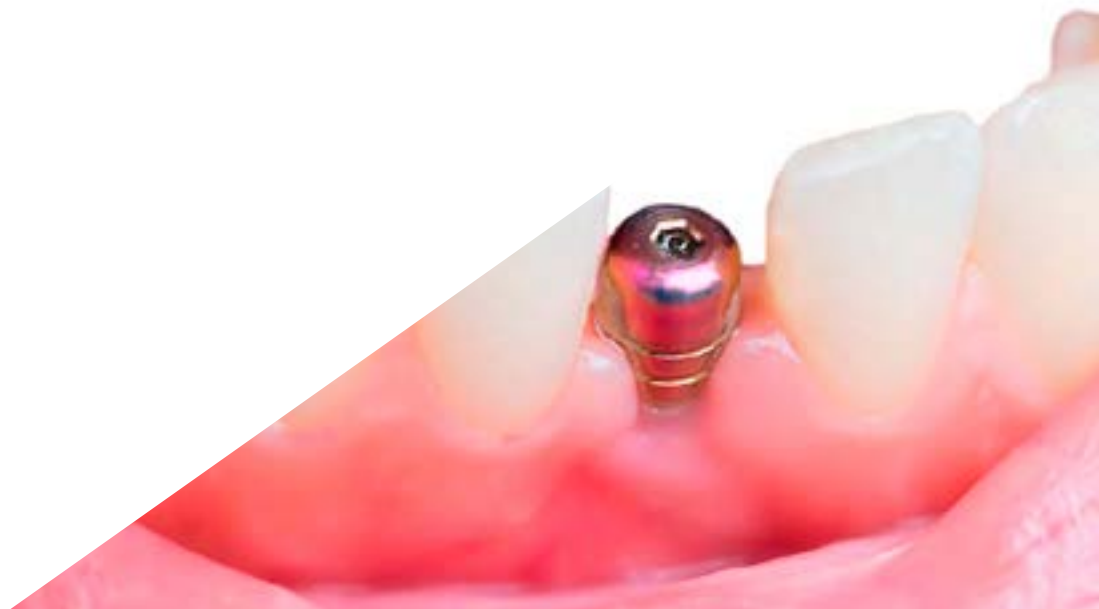
每天 24 小时在家中舒适地学习牙科诊所急诊的所有基本知识。

得益于 TECH 科技大学和最具创新性的教材,您将在牙科最有前途的领域之一取得专业成功。

该方案的教学人员包括来自该行业的专业人士,他们将自己的工作经验带到了这次培训中,还有来自领先公司和著名大学的公认专家。

多媒体内容是用最新的教育技术开发的,将允许专业人员进行情景式学习,即一个模拟的环境,提供一个身临其境的培训,为真实情况进行培训。

该课程的设计重点是基于问题的学习,通过这种方式,医生必须尝试解决整个学年出现的不同专业实践情况。这将借助由知名专家创建的创新型互动视频系统来实现。



02 目标

这个心血管病人的牙科护理和牙科诊所的紧急情况专科文凭的最终目标是让学生掌握这一领域的先进技能和知识。使学生能够以尽可能高的质量和效率开展工作。所有这一切，都要归功于 TECH 和 100% 的在线模式，这种模式为学生提供了完全自由的组织和时间安排，使他们能够将学习与其他义务结合起来。



“

在舒适的家中深入学习自身免疫性疾病患者的牙科护理等方面的知识, 无需出差”



总体目标

- ◆ 更新有关识别可能影响牙科治疗正常发展的病症的知识
- ◆ 分析可能妨碍牙科治疗的病症
- ◆ 为患者制定药物治疗指南
- ◆ 定义和分析在牙科诊所面对主要紧急状况时应采取的行动的基本和高级方面
- ◆ 解决患者最常见的医疗并发症
- ◆ 以科学证据为基础, 为患者提供适当的牙科治疗方法的最新建议
- ◆ 确定患者的主要口腔特征
- ◆ 更新必要的医疗条件和药物知识
- ◆ 深入了解不同病症引起的主要并发症
- ◆ 深入探讨内科病理学在牙科领域可能产生的相互作用





具体目标

模块1.心血管病患者的牙科护理

- ◆ 确定与心血管病变相关的医疗并发症及其治疗方法
- ◆ 提出心力衰竭患者的牙科治疗方案
- ◆ 介绍缺血性心脏病患者的牙科治疗方案
- ◆ 概述心律失常患者的牙科治疗方案
- ◆ 制定动脉高血压患者的牙科治疗方案
- ◆ 提出细菌性心内膜炎高危患者的牙科治疗方案
- ◆ 针对在牙科诊室可能遇到的心血管病变患者的紧急情况, 提出一份牙科和医疗的处理方案

模块2.在牙科诊室处理紧急情况和突发事件

- ◆ 定义紧急和紧急情况的概念
- ◆ 分析警报和报警标准的定义
- ◆ 研究一般定义危重病病人的原则
- ◆ 定义严重程度标准化原则
- ◆ 分析急诊医学中每种综合症的具体行动指南及其在牙科诊室中的应用
- ◆ 根据欧洲复苏委员会 2021 年的建议, 研究并分析对 CRA (心肺骤停) 患者进行生命支持的原则
- ◆ 定义和分析牙科诊所必备的技术和药物资源

模块3.免疫力低下患者、精神障碍患者和牙科诊所少见情况的牙科管理

- ◆ 分析对口腔有影响的自身免疫性疾病及其治疗
- ◆ 演示关节置换患者的牙科治疗
- ◆ 制定病态肥胖患者的牙科治疗方案
- ◆ 确定睡眠障碍患者的首选治疗方法
- ◆ 识别主要的滥用药物及其对口腔的影响
- ◆ 制定姑息治疗病人的治疗方案
- ◆ 定义性别焦虑症的概念及其在口腔临床实践中的影响



通过在学术市场上拥有最完整的理论和实践材料的独特课程, 实现您在牙科领域最苛刻的目标"

03

课程管理

TECH 一直致力于提供最高质量和最实用的资格证书,因此挑选了心血管病人牙科护理和牙科诊所急诊方面的专业人士作为教学人员。这些专家负责设计最先进和最新的教学内容。因此,学生们将从最优秀的教师那里学到专业发展的关键,以适应新技术和市场的最新进展。





“

该教学团队将为您提供有关心血管病人牙科护理和牙科诊所急诊的最新知识，使您做好准备迎接该领域最严峻的挑战”

国际客座董事

Elena Maria Varoni医生被誉为口腔医学和口腔医学领域的国际权威。她的职业生涯致力于生物材料的研究和科学创新，是欧洲一项自承载薄膜制造专利的共同发明人。她的研究工作显著促进了生物传感技术的发展，确立了新的生物医学标准。

因此，这位专家在其富有成就的职业生涯中，获得了多个国家、地区和国际级别的荣誉。其中包括由米兰医学与口腔学会颁发的“未来的熔炉”奖，该奖项表彰年龄在40岁以下的研究者在科学领域做出的独特贡献。此外，她经常参与世界知名的会议和大会，展示她的研究成果，并获得这些盛会的特别荣誉。

此外，Varoni医生还与一些极具声誉的机构保持科学合作。其中之一是她在属于世界口腔卫生组织的Cochrane项目中的参与，致力于口腔癌的预防工作。此外，她还与加拿大麦吉尔大学矿业与材料工程系生物界面实验室合作开展了项目。此外，她还是伊朗沙希德·贝赫什提大学植物化学研究中心和医学科学大学草药学系的顾问。她还为其他国家的机构如波兰、英国、西班牙和日本提供咨询服务。

除了她的科研工作，这位专家还在私人诊所进行严谨的临床实践，包括米兰圣保罗医院口腔诊所。同样，她还是由乔凡尼·洛迪教授领导的口腔诊断和治疗团队的成员。



Varoni, Elena Maria 医生

- ◆ 米兰大学生物医学系口腔卫生项目主任
- ◆ 欧洲自承载薄膜开发专利的共同发明人
- ◆ 口腔颌面诊断与治疗团队 (DOT) 专家
- ◆ 米兰圣保罗牙科诊所牙医
- ◆ 全球口腔健康组织Cochrane项目合作者
- ◆ 加拿大麦吉尔大学矿业与材料工程系生物界面实验室研究员与合作者
- ◆ 伊朗沙希德·贝赫什提大学植物化学研究中心合作顾问
- ◆ 伊朗医学科学大学药用植物学系顾问
- ◆ 美国Sunovion制药公司顾问委员会顾问
- ◆ 意大利Johnson & Johnson公司顾问
- ◆ Odont News科学文章的撰稿人与翻译者
- ◆ 意大利牙科杂志科学传播文章的作者
- ◆ 意大利东部皮埃蒙特大学生物技术与人类健康博士
- ◆ 米兰大学牙科学士学位
- ◆ 会员: 欧洲口腔医学协会 (EAOM), 欧洲生物材料协会 (ESB), 意大利口腔医学与病理学协会 (SIPMO), 意大利生物材料协会 (SIB), 意大利人类营养学协会 (SINU), 意大利牙周病学协会 (SidP)

“

感谢 TECH, 你将能够与世界上最优秀的专业人士一起学习”

管理人员



Gil Montoya, José Antonio 医生

- ◆ 私人诊所的普通牙医
- ◆ 格拉纳达大学临床医学和公共卫生博士项目协调员
- ◆ 格拉纳达大学口腔医学系主任
- ◆ 格拉纳达大学特殊患者牙科教授
- ◆ 格拉纳达大学老年牙科教授
- ◆ 特殊患者和老年牙学在线硕士客座教授
- ◆ 格拉纳达大学牙科学位
- ◆ 格拉纳达大学牙科博士
- ◆ 格拉纳达大学社会老年学硕士
- ◆ 安达卢西亚公共卫生学院健康研究方法学硕士

教师

Martínez López, Federico 医生

- ◆ 穆尔西亚佛罗里达布兰卡口腔健康中心主任
- ◆ 私人诊所的牙医
- ◆ 穆尔西亚大学特殊患者和老年牙科合作教授
- ◆ 穆尔西亚大学的医学和外科博士
- ◆ 巴塞罗那自治大学 Valle Hebrón 教学单位医学和普通外科学士学位
- ◆ 塞维利亚大学牙科学位
- ◆ 穆尔西亚大学特殊患者硕士学位

Cárdenas Cruz, Antonio 医生

- ◆ 莫特里尔医院重症医学服务主管
- ◆ 波尼恩特大学医院重症监护和应急管理临床科主任
- ◆ 安达卢西亚重症医学会和冠心病大学继续教育研究所所长
- ◆ 安达卢西亚军政府卫生和消费部进步与健康基金会 IAVANTE 线生命支持培训师培训项目主任
- ◆ 安达卢西亚军政府健康与消费部 IAVANTE 线镇静培训项目主任
- ◆ 波尼恩特大学医院重症监护和紧急服务部主任
- ◆ 医学教授
- ◆ UGR 医学和外科学士学位
- ◆ UGR 医学和外科博士
- ◆ 重症监护医学专家

Castellanos Cosano, Lizett 医生

- ◆ 德拉斯牙科诊所的牙医。卡斯蒂利亚科萨诺
- ◆ 圣女罗西奥大学医院的牙医
- ◆ 塞维利亚大学助理教授博士
- ◆ 塞维利亚大学牙医学博士生
- ◆ 塞维利亚大学牙科学位
- ◆ 拥有塞维利亚大学口腔外科硕士学位
- ◆ 拥有塞维利亚大学牙髓学硕士学位
- ◆ 拥有塞维利亚大学成人和特殊患者综合牙科硕士学位
- ◆ 塞维利亚大学牙科科学官方硕士学位
- ◆ 成员: 西班牙特殊需要患者牙口腔医学协会 (SEOENE)、西班牙口腔外科协会 (SECIB)、安达卢西亚口腔外科协会 (AACIB) 董事会

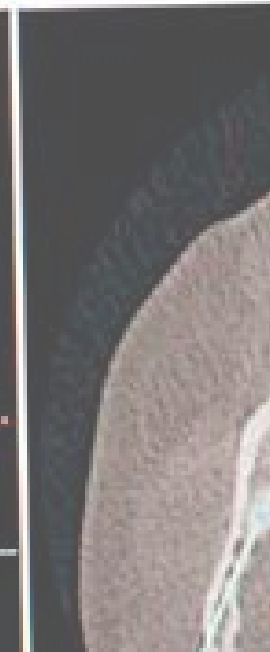
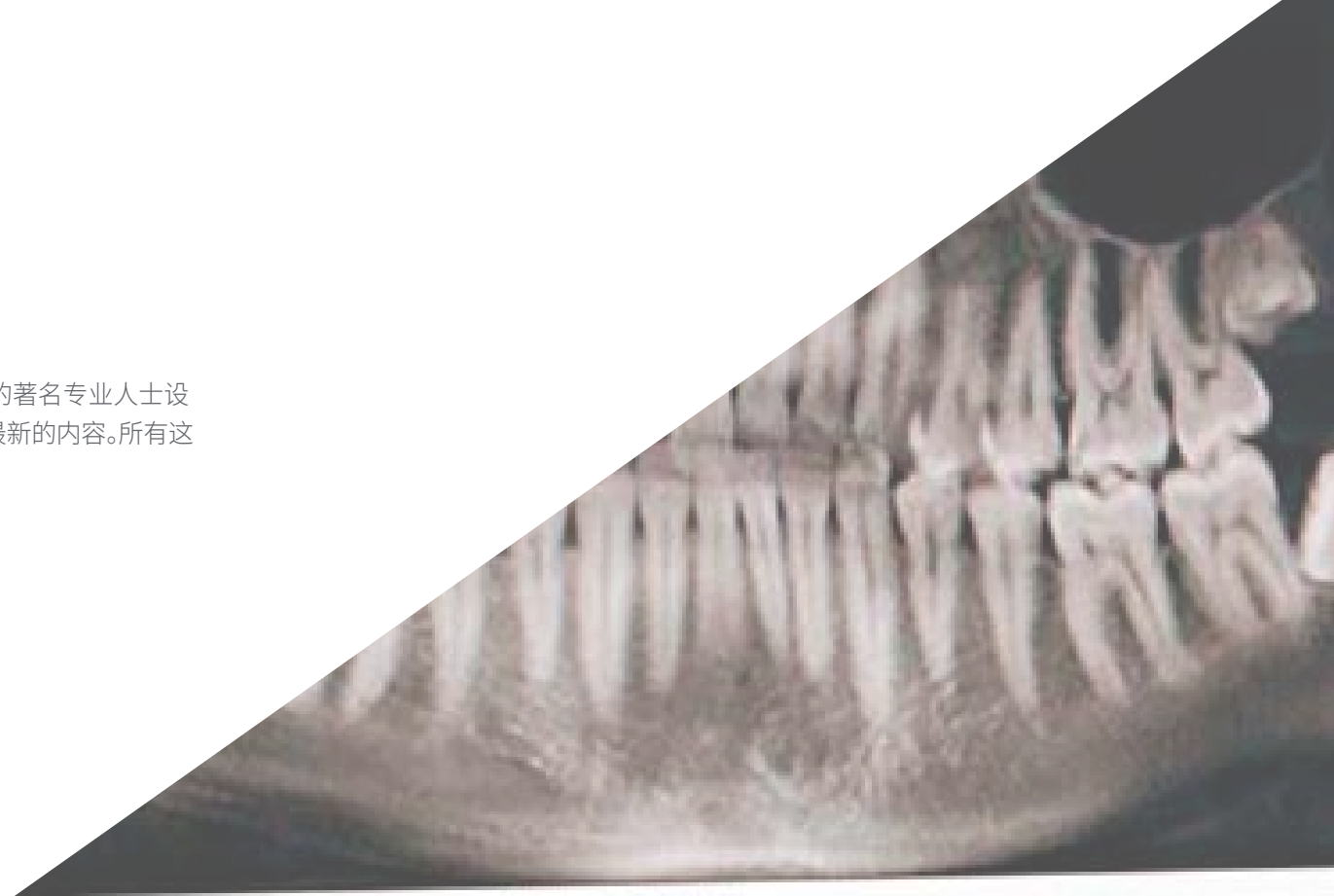


借此机会了解这一领域的最新发展将其应用于你的日常实践"

04

结构和内容

本教学大纲的结构和所有教学资源均由组成 TECH 牙科学专家团队的著名专业人士设计。这些专家利用其丰富的经验和最先进的知识,编写了实用且完全最新的内容。所有这些都是基于最有效的教学方法--TECH的再学习。



“

借助最实用、最生动的教材, 拓宽您在牙科和病人护理方面的知识面”

模块1.心血管病患者的牙科护理

- 1.1. 心血管系统
 - 1.1.1. 心血管系统元素
 - 1.1.2. 生理
 - 1.1.3. 监管机制
- 1.2. 心脏衰竭
 - 1.2.1. 心脏衰竭概念
 - 1.2.2. 类型
 - 1.2.3. 补偿机制
 - 1.2.4. 心力衰竭的发病机制
 - 1.2.5. 分类
 - 1.2.6. 治疗
- 1.3. 心力衰竭:临床和牙科管理
 - 1.3.1. 临床:体征和症状
 - 1.3.2. 口腔并发症
 - 1.3.3. 牙科管理协议
- 1.4. 缺血性心脏疾病
 - 1.4.1. 缺血性心脏疾病。概念
 - 1.4.2. 发病机制
 - 1.4.3. 风险因素
 - 1.4.4. 临床:体征和症状
 - 1.4.5. 诊断和治疗
- 1.5. 缺血性心脏病:牙科治疗
 - 1.5.1. 潜在问题
 - 1.5.2. 牙科管理:行动协议
 - 1.5.3. 牙科治疗期间胸痛的处理
 - 1.5.4. 带起搏器患者的管理
- 1.6. 心律失常
 - 1.6.1. 心脏电生理学
 - 1.6.2. 心律失常概念
 - 1.6.3. 窦性心律和异位心律
 - 1.6.4. 心律失常的产生机制
 - 1.6.5. 分类

- 1.7. 心律失常:诊所和牙科管理
 - 1.7.1. 诊所
 - 1.7.2. 诊断
 - 1.7.3. 分类
 - 1.7.4. 心律失常患者的牙科治疗
- 1.8. 动脉性高血压
 - 1.8.1. 动脉性高血压概念
 - 1.8.2. 发病机制
 - 1.8.3. 分类
 - 1.8.4. 治疗
 - 1.8.5. 高血压患者的检测
- 1.9. 动脉高血压:牙科治疗
 - 1.9.1. 高血压患者治疗算法
 - 1.9.2. 牙科管理
 - 1.9.3. 牙科治疗期间高血压危象的管理
- 1.10. 细菌性心内膜炎
 - 1.10.1. 心内膜炎概念
 - 1.10.2. 抗生素预防指南
 - 1.10.3. 根据心脏状况进行预防
 - 1.10.4. 根据牙科手术进行预防

模块2.在牙科诊室处理紧急情况和突发事件

- 2.1. 危重病人概念
 - 2.1.1. 危重病人
 - 2.1.2. 紧急和紧急情况
 - 2.1.3. 严重程度标准化
 - 2.1.4. 警报标准和警报标准
- 2.2. 用于控制牙科诊所紧急情况的技术资源
 - 2.2.1. 气道
 - 2.2.2. 静脉途径
 - 2.2.3. 监测



- 2.3. 应用药理学: 紧急情况下使用的基本活性成分以及牙科诊所内的紧急情况
 - 2.2.1. 心球
 - 2.2.2. 呼吸球
 - 2.2.3. 神经领域
- 2.4. 意识水平的改变
 - 2.4.1. 昏迷: 概念
 - 2.4.2. 昏迷患者的临床评估
 - 2.4.3. 意识水平恶化的患者之前的行动顺序
- 2.5. 休克
 - 2.5.1. 休克。概念
 - 2.5.2. 分类: 过敏性休克作为分布性休克模型的专门研究
 - 2.5.3. 严重过敏反应时的处理措施
- 2.6. 昏厥
 - 2.6.1. 昏厥概念
 - 2.6.2. 分类
 - 2.6.3. 根据可能的原因控制晕厥患者的基本措施
- 2.7. 急性冠状动脉综合征 (ACS)
 - 2.7.1. 概念化: 心绞痛与心脏病发作: 类型学
 - 2.7.2. ACS 患者警报标准的识别
 - 2.7.3. 在牙科诊所控制 ACS 患者的行动顺序
- 2.8. 高血压的急性并发症
 - 2.8.1. 高血压的急性并发症。概念
 - 2.8.2. 高血压危象和高血压急症
 - 2.8.3. 控制高血压急症的基本行动
- 2.9. 急性代谢并发症
 - 2.9.1. 急性代谢并发症。概念
 - 2.9.2. 急性糖尿病失代偿
 - 2.9.3. 控制有症状的低血糖/高血糖患者的行动
- 2.10. BLS (基本生命支持) / SVI (立即生命支持): 欧洲复苏委员会
 - 2.10.1. 概念
 - 2.10.2. 通过 PCR 识别患者: 预防
 - 2.10.3. PCR 中患者之前的行动算法

模块3.免疫力低下患者、精神障碍患者和牙科诊所少见情况的牙科管理

- 3.1. 为患有自身免疫性疾病的患者提供牙科援助
 - 3.1.1. 免疫概念。HLA系统的病理生理学
 - 3.1.2. 具有口腔影响的自身免疫性疾病
 - 3.1.3. 临床病例
- 3.2. 为自身免疫性疾病患者提供牙科援助 (续)
 - 3.2.1. 免疫缺陷
 - 3.2.2. 免疫抑制剂
 - 3.2.3. 免疫功能低下患者的牙科管理
 - 3.2.4. 临床病例
- 3.3. 为艾滋病患者提供牙科援助
 - 3.3.1. 艾滋病感染。艾滋病触发因素
 - 3.3.2. 与艾滋病相关的主要伤害
 - 3.3.3. 艾滋病患者的牙科管理
 - 3.3.4. 临床病例
- 3.4. 精神病理患者的牙科援助
 - 3.4.1. 精神分裂症患者的牙科治疗
 - 3.4.2. 抑郁综合征患者的牙科治疗
 - 3.4.3. 饮食失调患者的牙科治疗
- 3.5. 吸毒和/或饮酒患者的牙科援助
 - 3.5.1. 滥用药物的定义和作用方案
 - 3.5.2. 滥用药物患者的牙科管理
 - 3.5.3. 临床病例
- 3.6. 神经退行性疾病患者的牙科护理
 - 3.6.1. 与衰老无关的主要神经退行性疾病
 - 3.6.2. 神经退行性疾病患者的牙科治疗
 - 3.6.3. 临床病例
- 3.7. 为装有关节假体的患者提供牙科援助
 - 3.7.1. 关节假体、分类和并发症
 - 3.7.2. 关节假体患者的牙科管理
 - 3.7.3. 临床病例



- 3.8. 为病态肥胖患者提供牙科援助
 - 3.8.1. 病态肥胖的概念、相关因素
 - 3.8.2. 病态肥胖患者的牙科治疗
 - 3.8.3. 临床病例
- 3.9. 睡眠障碍患者的牙科护理
 - 3.9.1. 睡眠呼吸暂停综合征 (OSAHS) 和阻塞性睡眠低通气 (OSA)
 - 3.9.2. OSAHS 患者的牙科治疗
 - 3.9.3. 临床病例
- 3.10. 为接受性激素治疗的患者提供牙科援助
 - 3.10.1. 性别不安的概念。病理生理学
 - 3.10.2. 性别不安患者的牙科治疗
 - 3.10.3. 临床病例

“

TECH 再学习可以让您循序渐进、自然而然地掌握新知识，而无需花费太多时间学习”



05 方法

这个培训计划提供了一种不同的学习方式。我们的方法是通过循环的学习模式发展起来的：**再学习**。

这个教学系统被世界上一些最著名的医学院所采用，并被**新英格兰医学杂志**等权威出版物认为是最有效的教学系统之一。





“

发现再学习, 这个系统放弃了传统的线性学习, 带你体验循环教学系统: 这种学习方式已经证明了其巨大的有效性, 尤其是在需要记忆的科目中”

在TECH, 我们使用案例法

在特定的临床情况下, 医生应该怎么做? 在整个课程中, 你将面对多个基于真实病人的模拟临床案例, 他们必须调查, 建立假设并最终解决问题。关于该方法的有效性, 有大量的科学证据。专业人员随着时间的推移, 学习得更好, 更快, 更持久。

和TECH, 你可以体验到一种正在动摇世界各地传统大学基础的学习方式。



根据Gérvas博士的说法, 临床病例是对一个病人或一组病人的注释性介绍, 它成为一个“案例”, 一个说明某些特殊临床内容的例子或模型, 因为它的教学效果或它的独特性或稀有性。至关重要的是, 案例要以当前的职业生活为基础, 试图重现专业牙医实践中的实际问题。

“

你知道吗, 这种方法是1912年在哈佛大学为法律学生开发的? 案例法包括提出真实的复杂情况, 让他们做出决定并证明如何解决这些问题。1924年, 它被确立为哈佛大学的一种标准教学方法”

该方法的有效性由四个关键成果来证明:

1. 遵循这种方法的牙医不仅实现了对概念的吸收, 而且还, 通过练习评估真实情况和应用知识来发展自己的心理能力。
2. 学习扎根于实践技能, 使学生能够更好地融入现实世界。
3. 由于使用了从现实中产生的情况, 思想和概念的吸收变得更容易和更有效。
4. 投入努力的效率感成为对学生的一个非常重要的刺激, 这转化为对学习的更大兴趣并增加学习时间。



再学习方法

TECH有效地将案例研究方法与基于循环的100%在线学习系统相结合, 在每节课中结合了8个不同的教学元素。

我们用最好的100%在线教学方法加强案例研究:再学习。



牙医将通过真实的案例并在模拟学习中解决复杂情况来学习。这些模拟情境是使用最先进的软件开发的, 以促进沉浸式学习。

处在世界教育学的前沿,按照西班牙语世界中最好的在线大学(哥伦比亚大学)的质量指标,再学习方法成功地提高了完成学业的专业人员的整体满意度。

通过这种方法,我们已经培训了超过115000名牙医,取得了空前的成功,在所有的临床专科手术中都是如此。所有这些都是在一个高要求的环境中进行的,大学学生的社会经济状况很好,平均年龄为43.5岁。

再学习将使你的学习事半功倍,表现更出色,使你更多地参与到训练中,培养批判精神,捍卫论点和对比意见:直接等同于成功。

在我们的方案中,学习不是一个线性的过程,而是以螺旋式的方式发生(学习,解除学习,忘记和重新学习)。因此,我们将这些元素中的每一个都结合起来。

根据国际最高标准,我们的学习系统的总分是8.01分。



该方案提供了最好的教育材料,为专业人士做了充分准备:



学习材料

所有的教学内容都是由教授该课程的专家专门为该课程创作的,因此,教学的发展是具体的。

然后,这些内容被应用于视听格式,创造了TECH在线工作方法。所有这些,都是用最新的技术,提供最高质量的材料,供学生使用。



录像技术和程序

TECH使学生更接近最新的技术,最新的教育进展和当前牙科技术的最前沿。所有这些,都是以第一人称,以最严谨的态度进行解释和详细说明的,以促进学生的同化和理解。最重要的是,您可以想看几次就看几次。



互动式总结

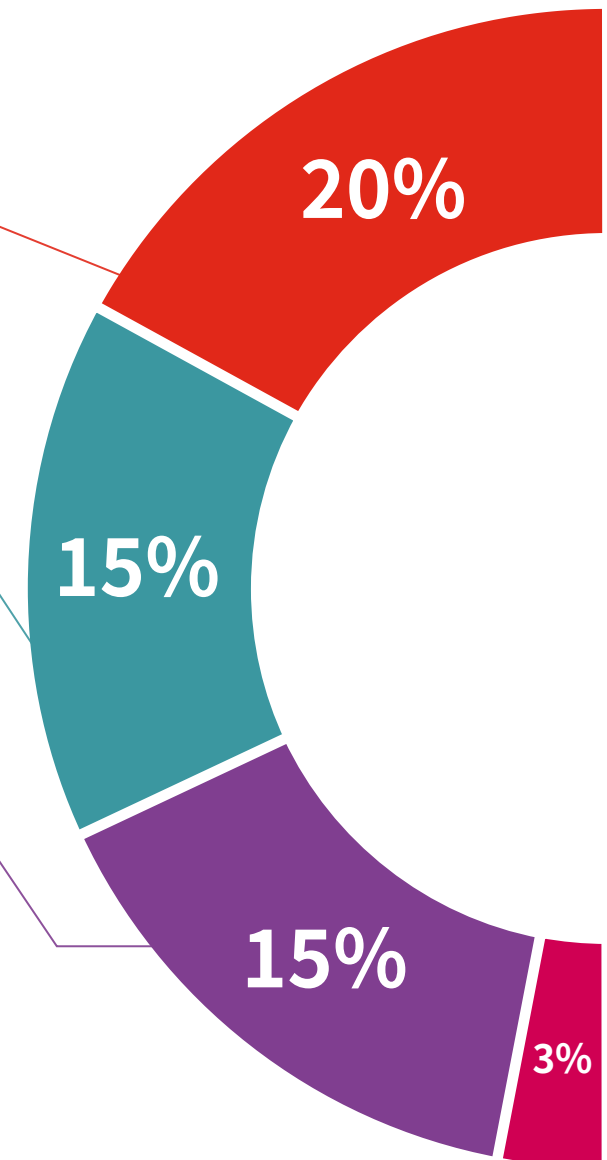
TECH团队以有吸引力和动态的方式将内容呈现在多媒体丸中,其中包括音频,视频,图像,图表和概念图,以强化知识。

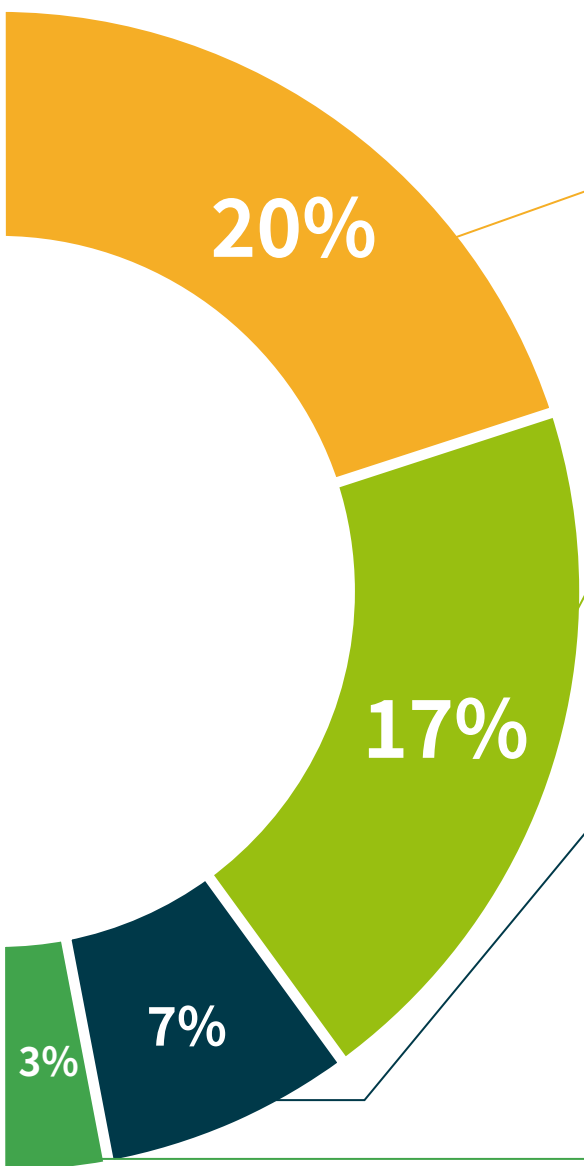
这个独特的多媒体内容展示培训系统被微软授予“欧洲成功案例”。



延伸阅读

最近的文章,共识文件和国际准则等。在TECH的虚拟图书馆里,学生可以获得他们完成培训所需的一切。





由专家主导和开发的案例分析

有效的学习必然是和背景联系的。因此, TECH将向您展示真实的案例发展, 在这些案例中, 专家将引导您注重发展和处理不同的情况: 这是一种清晰而直接的方式, 以达到最高程度的理解。



测试和循环测试

在整个课程中, 通过评估和自我评估活动和练习, 定期评估和重新评估学习者的知识: 通过这种方式, 学习者可以看到他/她是如何实现其目标的。



大师课程

有科学证据表明第三方专家观察的有用性。
向专家学习可以加强知识和记忆, 并为未来的困难决策建立信心。



快速行动指南

TECH以工作表或快速行动指南的形式提供课程中最相关的内容。一种合成的, 实用的, 有效的帮助学生在在学习上取得进步的方法。



06 学位

心血管病人的牙科护理和牙科诊所的紧急情况专科文凭课程除了保证最严格和最新的培训外,还可以获得由TECH科技大学颁发的专科文凭学位证书。



“

成功地完成这个学位,省去出门或办理文件的麻烦”

这个心血管病人的牙科护理和牙科诊所的紧急情况专科文凭包含了市场上最完整和最新的科学课程。

评估通过后, 学生将通过邮寄收到TECH科技大学颁发的相应的**专科文凭**学位。

TECH科技大学颁发的证书将表达在专科文凭获得的资格, 并将满足工作交流, 竞争性考试和专业职业评估委员会的普遍要求。

学位: **心血管病人的牙科护理和牙科诊所的紧急情况专科文凭**

官方学时: **450小时**



*海牙加注。如果学生要求为他们的纸质资格证书提供海牙加注, TECH EDUCATION将采取必要的措施来获得, 但需要额外的费用。

tech 科学技术大学

专科文凭
心血管病人的牙科护理
和牙科诊所的紧急情况

- » 模式:在线
- » 时间:6个月
- » 学位:TECH科技大学
- » 时间:16小时/周
- » 时间表:按你方便的
- » 考试:在线

专科文凭

心血管病人的牙科护理
和牙科诊所的紧急情况