

شهادة الخبرة الجامعية
تقويم الأسنان السريري



الجامعة
التكنولوجية
tech

شهادة الخبرة الجامعية

تقويم الأسنان السريري

« طريقة التدريس: أونلاين

« مدة الدراسة: 6 أشهر

« المؤهل الجامعي من: TECH الجامعة التكنولوجية

« عدد الساعات المخصصة للدراسة: 16 ساعات أسبوعياً

« مواعيد الدراسة: وفقاً لوتيرتك الخاصة

« الامتحانات: أونلاين

رابط الدخول إلى الموقع الإلكتروني: www.techtitute.com/ae/dentistry/postgraduate-diploma/postgraduate-diploma-clinical-orthodontics

الفهرس

02

الأهداف

صفحة. 8

01

المقدمة

صفحة. 4

05

المنهجية

صفحة. 28

04

الهيكل و المحتوى

صفحة. 22

03

هيكل الإدارة وأعضاء هيئة تدريس الدورة التدريبية

صفحة. 12

06

المؤهل العلمي

صفحة. 36

المقدمة

زاد الطلب على علاجات تقويم الأسنان في عدد كبير من الأفراد المتنامي، في عدد متزايد، في السكان البالغين، غالباً كجزء من علاج تقويم الأسنان المتكامل. وبالتالي فإن تدريب المتخصصين هو ضرورة ومطلب اجتماعي. يهدف هذا البرنامج إلى تسهيل التحديث المهني بطريقة عملية، 100% عبر الإنترنت ومكيف حسب احتياجاتك.





قم بزيادة معرفتك بهذا البرنامج ، حيث ستجد حالات ومواد سريرية من الدرجة الأولى. قم بتحسين جودة الممارسة السريرية الخاصة بك من خلال شهادة الخبرة الجامعية في تقويم الأسنان السريري ”



كان تقويم الأسنان هو التخصص الأول في طب الأسنان والثاني بعد طب العيون في العلوم الصحية. بهذا المعنى ، يُفهم التخصص على أنه امتلاك منظمة مهنية وأدب وتدريب محدد. تتطلب خصائصه في التشخيص ونوع العلاج والأهداف والأسس العلمية ممارسة مهنية حصرية.

ستمح المعرفة المكتسبة في هذا البرنامج للطالب القدرة على مواجهة الحياة العملية من منصب أكثر تأهيلاً ، مما يمنحه ميزة واضحة عندما يتعلق الأمر بالوصول إلى وظيفة ، حيث سيكونون قادرين على تقديم تطبيق لأحدث التطورات التكنولوجية والعلمية المحيطة مجال طب اللثة.

لذلك ، فإن المبرر الأساسي للبرنامج هو تشكيل مهني يتمتع بالمعرفة والمهارات والمواقف والقيم والكفاءات الكافية ، والذي يتم تدريبه لخدمة المجتمع من خلال تلبية مطالبه الصحية ، سواء في الوقاية منه أو في التشخيص والعلاج ، بطريقة أخلاقية وفعالة وآمنة.

يجب أن يقدر هذا المهني الحاجة إلى التطوير المهني والتدريب المستمر طوال الحياة ، ويجب أن يكون قادراً على استخدام التطورات في المعرفة والتكنولوجيا بكفاءة وفهم الدور المركزي للمريض في اتخاذ القرارات العلاجية.

هذه شهادة الخبرة الجامعية في تقويم الأسنان السريري يحتوي على البرنامج العلمي الأكثر اكتمالا وحدائة في السوق. ومن أبرز الميزات: تطوير الحالات السريرية المقدمة من قبل خبراء في تخصصات طب الأسنان المختلفة

- ♦ محتوياتها البيانية و التخطيطية و العملية بشكل بارز التي يتم تصورها من خلالها ، تجمع المعلومات العلمية و المساعدة حول تلك التخصصات الطبية التي لا غنى عنها في الممارسة المهنية
- ♦ آخر المستجدات حول تقنيات تقويم الأسنان السريري
- ♦ نظام تعلم تفاعلي قائم على الخوارزميات لاتخاذ القرار بشأن الحالات السريرية المثارة
- ♦ مع التركيز بشكل خاص على الطب القائم على الأدلة ومنهجيات البحث في تقويم الأسنان السريري
- ♦ توفر المحتوى من أي جهاز ثابت أو محمول متصل إلى الإنترنت

قم بتحديث معلوماتك من خلال شهادة الخبرة الجامعية في تقويم
الأسنان السريري بطريقة عملية ومنتكيفة مع احتياجاتك "



تسمح لك شهادة الخبرة الجامعية بالتدرب في بيئات محاكاة ، والتي توفر تعليماً غامراً مبرمجاً للتدريب في مواقف حقيقية.

ويشمل الحالات السريرية لتقريب تطوير البرنامج إلى أقصى حد من واقع رعاية الأسنان.



شهادة الخبرة الجامعية هذه هي أفضل استثمار يمكنك القيام به في اختيار برنامج تحديتي لسببين: بالإضافة إلى تحديث معرفتك في تقويم الأسنان السريري ، ستحصل على شهادة الخبرة الجامعية من جامعة TECH التكنولوجية ”

تضم ، في هيئتها التدريسية ، متخصصين صحيين ينتمون إلى مجال طب الأسنان، والذين يصون خبراتهم العملية في هذا التدريب ، بالإضافة إلى متخصصين معترف بهم ينتمون إلى جمعيات علمية مرجعية.

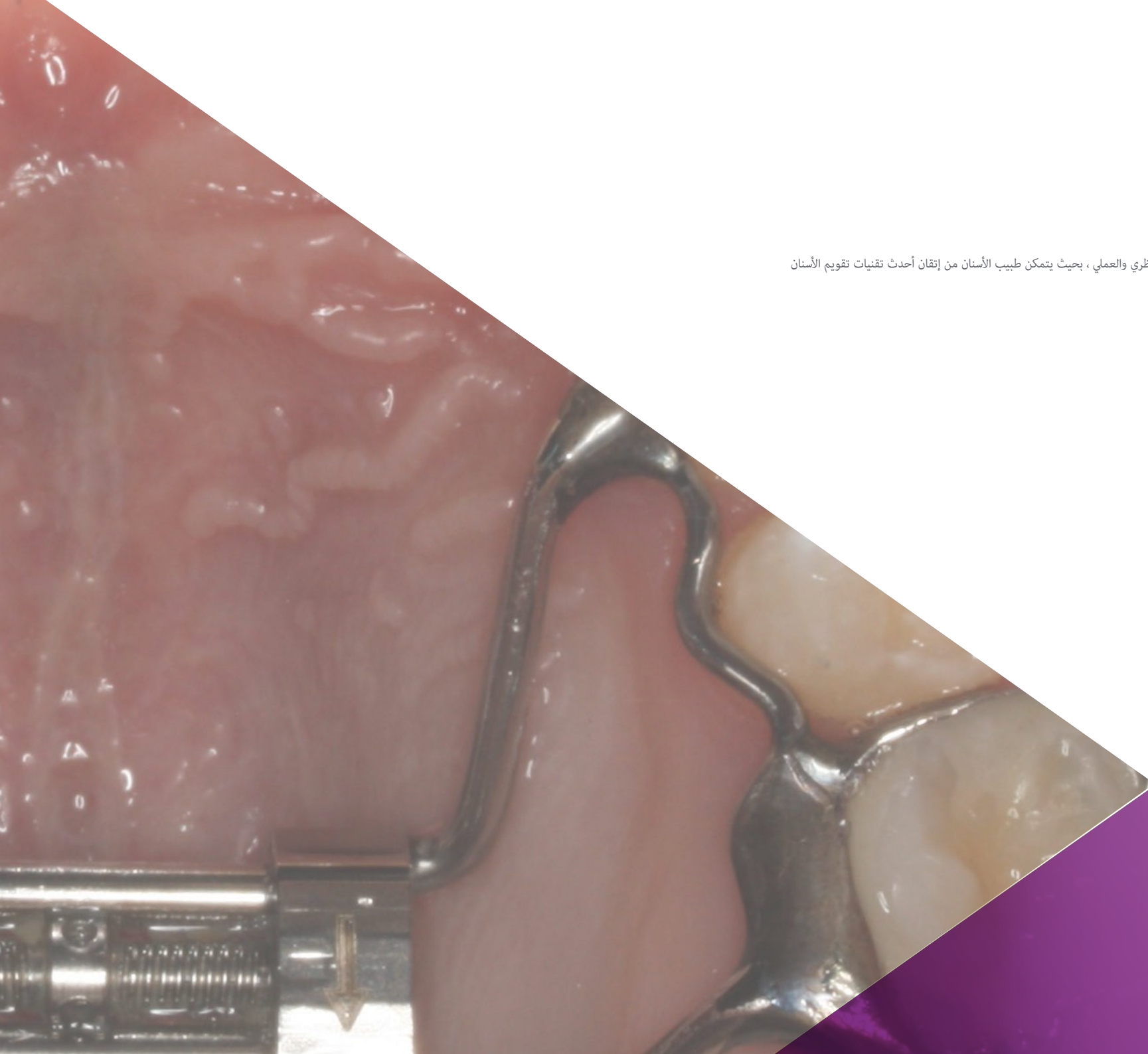
بفضل محتوى الوسائط المتعددة الذي تم تطويره بأحدث التقنيات التعليمية ، سيسمحون للمهني المتخصص بالتعلم حسب السياق ، بما معناه ، بيئة محاكاة ستوفر تعليماً غامراً مبرمجاً للتدريب في مواقف حقيقية.

يعتمد تصميم هذا البرنامج على التعلم القائم على المشكلات ، والذي يجب على الطبيب من خلاله محاولة حل الحالات المختلفة للممارسة المهنية التي تُطرح على مدار هذا البرنامج الأكاديمي. للقيام بذلك ، سوف تحصل على مساعدة من نظام فيديو تفاعلي جديد تم إنشاؤه بواسطة خبراء مشهورين في مجال طب الأسنان ، مع خبرة تدريسية واسعة.



الأهداف

الهدف الرئيسي الذي يسعى إليه البرنامج هو تطوير التعلم النظري والعملية ، بحيث يتمكن طبيب الأسنان من إتقان أحدث تقنيات تقويم الأسنان السريري بطريقة عملية وصارمة.





برنامج التحديث هذا سيولد إحساساً بالأمان في أداء الممارسة لطبيب الأسنان ، مما سيساعدك على النمو شخصياً ومهنيًا”



الأهداف العامة



- ♦ تحديث المعرفة النظرية والعملية لطبيب الأسنان في مختلف مجالات تقويم الأسنان وجراحة تقويم الأسنان والوجه ، من خلال طب الأسنان القائم على الأدلة
- ♦ تطبيق المعرفة المكتسبة والقدرة على حل المشكلات في بيئات جديدة أو غير معروفة كثيراً ، من خلال نهج متعدد التخصصات في سياق العلوم الصحية
- ♦ نقل مهارات التعلم إلى الطالب التي تسمح لهم بمواصلة تدريبه بطريقة مستقلة وذاتية التوجيه ، وتطوير عادات التميز والجودة في الممارسة المهنية
- ♦ القدرة على دمج المعرفة والتعامل مع تعقيدات صياغة الأحكام ، و التفكير في نفس الوقت في المسؤوليات الاجتماعية والأخلاقية المرتبطة بتطبيق معارفهم وأحكامهم
- ♦ تعزيز اكتساب القدرات والمهارات التقنية ، من خلال نظام سمعي بصري قوي ، وإمكانية التطوير من خلال ورش عمل المحاكاة عبر الإنترنت و / أو التدريب المحدد
- ♦ تشجيع التحفيز المهني من خلال التدريب المستمر والبحث

اغتنم الفرصة واتخذ الخطوة لمتابعة أحدث
التطورات في تقويم الأسنان السريري





الوحدة النمطية 1. التشخيص الأولي

- ♦ توحيد المعرفة التشريحية الهيكلية والإشعاعية ، بالإضافة إلى الاعتبارات العملية التي يجب على الطالب تطبيقها في التشخيص والتنبؤ والتخطيط العلاجي لمرضى تقويم الأسنان وجراحة عظام الوجه والأسنان

الوحدة النمطية 2. التشخيص المتقدم

- ♦ تدريب الطالب في مجال التصوير التشخيصي للتشريح البشري وخاصة في مجال طب الأسنان. للقيام بذلك ، يجب أن تكون على دراية بمختلف تقنيات التصوير الموجودة ، مع مؤشراتنا وقبورها
- ♦ تعرف على الأشعة الفموية الداخلية والخارجية ، مع التركيز بشكل خاص على التصوير الإشعاعي الجانبي والأمامي للجهاجم ستلقى أيضاً تدريباً على تقنيات أخرى مثل الأشعة البسيطة والموجات فوق الصوتية والأشعة المقطعية والتصوير المقطعي المحوسب والتصوير بالرنين المغناطيسي لجسم الإنسان وخاصة منطقة العنق والوجه

الوحدة النمطية 3. مسببات سوء الإطباق وتشوهات الأسنان والوجه

- ♦ تدريب الطلاب على الحصول على تدريب كافٍ لتمكينهم من تشخيص حالات سوء الإطباق ووصفها وتصنيفها ونقلها والتخطيط لعلاجها ، والقدرة على التمييز بين مشاكل الهيكل العظمي ومشاكل الأسنان
- ♦ الحصول على تدريب كافٍ لتشخيص وتصنيف وعلاج سوء إطباق الأسنان الناجم عن تناقض العظام والأسنان
- ♦ التعرف على متلازمات سوء الإطباق المختلفة والتشوهات القحفية والوجهية والتعرف عليها وتحديدها ، بالإضافة إلى التغيرات الوظيفية في الجهاز الفموي الفكي المصاحب للتغيرات المورفولوجية

الوحدة النمطية 4. خطة العلاج

- ♦ أن تكون قادراً على تحديد التغييرات التي تتطلب العلاج ، بالإضافة إلى العمر المثالي لعلاج كل نوع من أنواع التغيير: تحديد الأهداف العلاجية المحددة لكل علاج
- ♦ تحديد الخصائص الفردية للمريض من الناحيتين الجسدية والعقلية والاجتماعية
- ♦ إجراء السجل الطبي وفحص المريض وأخذ السجل
- ♦ معرفة كيفية إجراء السجل السريري والفحص المعتاد ، وكذلك طلب وتفسير الفحوصات التكميلية المستخدمة في التشخيص الشامل للمريض

الوحدة النمطية 5. تقويم الأسنان التقليدي

- ♦ مراجعة المبادئ العلاجية الأساسية للتخصصات الأخرى للطب وطب الأسنان
- ♦ معرفة وفهم الأجزاء المختلفة لإعداد مقال علمي
- ♦ التعرف ومعرفة كيفية التعامل مع قواعد البيانات المختلفة في العلوم الصحية
- ♦ تطوير استراتيجيات البحث عن المعلومات وتنظيمها

الوحدة النمطية 6. علاجات متعددة التخصصات

- ♦ تطوير المهارات المرتبطة بالبحث عن التوثيق وتنظيمه ، وكذلك عرض أعمالها وإيصالها بالشكل المناسب للمجتمع العلمي

هيكل الإدارة وأعضاء هيئة تدريس الدورة التدريبية

يشمل هذا البرنامج على مهنيين صحيين ذوي مكانة مرموقة في أعضاء هيئته التدريسية ، ينتمون إلى مجال تقويم الأسنان ، ويصون خبراتهم العملية في هذا التدريب. بالإضافة إلى ذلك يشارك، في تصميمه وصياغته، متخصصون مشهورون أعضاء في جمعيات علمية وطنية ودولية مرموقة.





تعلم من المتخصصين ذوي المرجعية ، أحدث التطورات في تقويم الأسنان السريري ”



د. فريس جوردا ، خيسوس

- ♦ أستاذ متعاون لدرجة الماجستير في تقويم الأسنان UCH-CEU
- ♦ دكتور في طب الأسنان من جامعة كاردينال هيريرا-CEU
- ♦ درجة خبير شهادة خاصة في تقويم الأسنان من جامعة كاردينال هيريرا-CEU
- ♦ دراسات عليا في تقويم الأسنان ، مؤسسة تشارلز إتش تويد الدولية لأبحاث تقويم الأسنان. توكسون ، أريزونا ، الولايات المتحدة الأمريكية
- ♦ حاصل على درجة الماجستير في تقويم الأسنان وجامعة كاردينال هيريرا-CEU
- ♦ شهادة تقويم الأسنان اللسانية، نظام التخفي 3M
- ♦ ماجستير تقويم الأسنان غير المرئي ، نظام الإنفرازين
- ♦ دراسات عليا في إعادة تأهيل الجهاز العصبي وآلام الفم والوجه
- ♦ عضو في الجمعية الإسبانية لتقويم الأسنان (SEDO)



الأستاذة

- ♦ د. أوروزكو أباريسيو ، إيناكي
- ♦ إجازة في طب الأسنان من جامعة فالنسيا
- ♦ ماجستير في تقويم الأسنان وجراحة عظام الوجه والأسنان من جامعة فالنسيا
- ♦ أستاذ حاصل على درجة الماجستير في تقويم الأسنان وجراحة عظام الوجه والأسنان وشهادة خاصة في تقويم الأسنان من CEU UCH
- ♦ أستاذ مسؤول عن مواد دراسية في الدرجة الجامعية (بكالوريوس طب الأسنان) في تقويم الأسنان الثالث وتقويم الأسنان الرابع
- ♦ أستاذ متعاون في درجة الماجستير شهادة خاصة في تقويم الأسنان السريري من UAH
- ♦ البرنامج العالي في التوجيه والإدارة الإستراتيجية IE- مدريد
- ♦ متعاون في التدريس في مشاريع مختلفة للتدريب المستمر في مدارس طب الأسنان في لاس بالماس وتينيريفي فيما يتعلق بتقويم الأسنان اللساني
- ♦ تطوير الممارسة السريرية في القطاع الخاص كمتخصص في تقويم الأسنان ، في إسبانيا والمملكة المتحدة
- ♦ عضو SEDO و AESOR
- ♦ عضو GDC (المجلس العام لأطباء الأسنان في المملكة المتحدة)

السيدة. برمو ترولنك ، آنا

- ♦ حاصل على درجة الماجستير في تقويم الأسنان وجراحة عظام الوجه والأسنان جامعة CEU كاردينال هيريرا
- ♦ درجة خبير شهادة خاصة في تقويم الأسنان وجراحة عظام الوجه والأسنان من جامعة CEU كاردينال هيريرا
- ♦ درجة الماجستير في طب الأسنان التجميلي والاصق (جامعة فالنسيا)
- ♦ خريجة في طب الأسنان من جامعة كاردينال هيريرا
- ♦ عضو منتسب في الجمعية الإسبانية لتقويم الأسنان (SEDO)
- ♦ شهادة الإنفرازين
- ♦ تدريب خاص وحصري في تقويم الأسنان و جراحة عظام الوجه والأسنان

دكتورة. كاستانير بيرو ، أمبارو

- ♦ دكتورة في الطب والجراحة من جامعة كاردينال -هيريرا
- ♦ بكالوريوس الطب والجراحة من جامعة فالنسيا
- ♦ تخصص في طب الأسنان من جامعة فالنسيا
- ♦ ماجستير في تقويم الأسنان من جامعة كومبلوتسي في مدريد

دكتورة. آنا سانشيز ألبيرو

- ♦ دكتورة في طب الأسنان من جامعة CEU كاردينال هيريرا
- ♦ أستاذة لدرجة الماجستير الجامعي في تقويم الأسنان وجراحة عظام الوجه والأسنان (جامعة كاردينال هيريرا)
- ♦ أستاذة في شهادة خاصة لتخصص تقويم الأسنان (جامعة كاردينال هيريرا)
- ♦ أستاذة جامعية في تقويم الأسنان الشامل (الجامعة الكاثوليكية)
- ♦ ماجستير في تقويم الأسنان الشفاف
- ♦ حاصلة على درجة الماجستير في تقويم الأسنان وجراحة عظام الوجه والأسنان جامعة كاردينال هيريرا
- ♦ درجة خبير شهادة خاصة في تقويم الأسنان وجراحة عظام الوجه والأسنان من جامعة كاردينال هيريرا
- ♦ خريجة في طب الأسنان من جامعة كاردينال هيريرا
- ♦ عضو منتسب في الجمعية الإسبانية لتقويم الأسنان (SEDO)
- ♦ شهادة الإنفرايين

دكتورة. بولاس كولفبه ، بيلين

- ♦ دكتورة في طب تقويم الأسنان من جامعة فالنسيا
- ♦ أستاذ مساعد في تقويم الأسنان بالجامعة الأوروبية
- ♦ درجة الماجستير الجامعي في تقويم الأسنان وجراحة عظام الوجه والأسنان. UCH CEU
- ♦ شهادة خاصة خبيرة في تقويم الأسنان و جراحة عظام الوجه والأسنان. UCH CEU
- ♦ خريجة طب تقويم الأسنان من جامعة فالنسيا
- ♦ عضو منتسب في الجمعية الإسبانية لتقويم الأسنان
- ♦ عضو منتسب في الجمعية الإسبانية للمحاذات
- ♦ شهادة الإنفرايين
- ♦ تدريب خاص في تقويم الأسنان و جراحة عظام الوجه والأسنان

دكتورة. جينوت بارونا ، كلارا

- ♦ إجازة في طب تقويم الأسنان من جامعة فالنسيا
- ♦ دكتوراه في طب الأسنان من UCH-CEU

- ♦ درجة خبيرة شهادة خاصة في تقويم الأسنان من جامعة كاردينال هيريرا
- ♦ حاصلة على درجة الماجستير في تقويم الأسنان وجراحة عظام الوجه والأسنان جامعة كاردينال هيريرا
- ♦ أستاذ مساعد في طب الأسنان بجامعة كاردينال هيريرا (فالنسيا)
- ♦ أستاذ مساعد في ماجستير طب أسنان الأطفال بجامعة كاردينال هيريرا
- ♦ أستاذ مساعد في درجة الماجستير الجامعي في تقويم الأسنان وجراحة عظام الوجه والأسنان جامعة كاردينال هيريرا

السيدة. كانيادا لونا ، إيزابيل

- ♦ أستاذة لدرجة الماجستير الجامعي في تقويم الأسنان وجراحة عظام الوجه والأسنان (جامعة كاردينال هيريرا)
- ♦ حاصلة على درجة الماجستير في تقويم الأسنان وجراحة عظام الوجه والأسنان جامعة كاردينال هيريرا
- ♦ درجة خبير شهادة خاصة في تقويم الأسنان وجراحة عظام الوجه والأسنان من جامعة CEU كاردينال هيريرا
- ♦ دورات الفترة البحثية للمرحلة الثالثة جامعة كاردينال هيريرا (فالنسيا)
- ♦ خريجة في طب الأسنان من جامعة كاردينال هيريرا
- ♦ عضو منتسب في الجمعية الإسبانية لتقويم الأسنان (SEDO). محاضر وعضو في مركز دراسات الرابطة الرسمية للامعة لأطباء الأسنان وأطباء تقويم الأسنان في أراغون
- ♦ تدريب خاص وحصري في تقويم الأسنان و جراحة عظام الوجه والأسنان

السيدة. سانز أوريو سولير ، ايسيار

- ♦ أستاذ مشارك في الخط الإنجليزي لشهادة طب تقويم الأسنان في الجامعة الكاثوليكية في فالنسيا
- ♦ أستاذة في شهادة خاصة لتخصص تقويم الأسنان (جامعة كاردينال هيريرا)
- ♦ حاصلة على درجة الماجستير في تقويم الأسنان وجراحة عظام الوجه والأسنان جامعة كاردينال هيريرا
- ♦ درجة خبير شهادة خاصة في تقويم الأسنان وجراحة عظام الوجه والأسنان من جامعة كاردينال هيريرا
- ♦ خريجة في طب الأسنان من جامعة كاردينال هيريرا
- ♦ ماجستير في نظام التقويم الشفاف إنفرايين مع الدكتور مانويل رومان
- ♦ دورة دراسية تويد في توكسون ، أريزونا
- ♦ دورة شهادة الغير معروف

هيكل الإدارة وأعضاء هيئة تدريس الدورة التدريبية | 17 tech

دكتورة. مولينا فيلار ، سارة

- ♦ دكتورة في طب الأسنان من جامعة كاردينال هيريرا (دكتوراه)
- ♦ حاصل على درجة الماجستير الرسمي الجامعي في تقويم الأسنان وجراحة عظام الوجه والأسنان جامعة كاردينال هيريرا
- ♦ درجة خبير شهادة خاصة في تقويم الأسنان جراحة تقويم الأسنان والفكين من جامعة كاردينال هيريرا
- ♦ إجازة في طب تقويم الأسنان من جامعة فالنسيا، جائزة استثنائية
- ♦ أستاذ متعاون ماجستير تقويم الأسنان بالجامعة الكاثوليكية في فالنسيا
- ♦ الدورة المعيارية النظرية والعملية لتقويم الأسنان وجراحة تقويم الفكين
- ♦ شهادة في نظام الإنفرازين

- ♦ دورة إعادة تأهيل الإطباق العصبي والعلاج الشامل لمفصل الفك الصدغي مع دكتور جافير بلازا
- ♦ عضو منتسب في الجمعية الإسبانية لتقويم الأسنان (SEDO)
- ♦ عضو منتسب في الجمعية الإسبانية لأطباء تقويم الأسنان الحصريين (AESOR)
- ♦ عضو الاتحاد العالمي لأطباء تقويم الأسنان WFO
- ♦ عضو في الجمعية الإسبانية لتقويم الأسنان، SEDA
- ♦ تدريب خاص في تقويم الأسنان و جراحة عظام الوجه والأسنان

السيدة. فيرير سيرادور، كلارا ماريا

- ♦ أستاذة درجة الماجستير الجامعي في تقويم الأسنان الشامل في الجامعة الكاثوليكية في فالنسيا
- ♦ أستاذة درجة الماجستير شهادة خاصة في تقويم الأسنان الشامل في الجامعة الكاثوليكية في فالنسيا
- ♦ أستاذ تقويم الأسنان الأول والثاني في تخصص طب تقويم الأسنان في الجامعة الكاثوليكية في فالنسيا
- ♦ ماجستير في تقويم الأسنان وجراحة عظام الوجه والأسنان من جامعة الكالا (UAH)
- ♦ إجازة في طب تقويم الأسنان من جامعة فالنسيا
- ♦ شهادة WIN
- ♦ شهادة الإنفرازين. ماجستير في تقويم الأسنان غير المرئي على أساس نظام الإنفرازين للدكتور رومان
- ♦ دورة تقويم الأسنان الوظيفية العضلية (Myobrace)
- ♦ ديمون ماستر. (الدكاترة. جارسيا إسبيجو وبيريرا جراو)
- ♦ عضو منتسب في الجمعية الإسبانية لتقويم الأسنان (SEDO)
- ♦ تدريب خاص في تقويم الأسنان و جراحة عظام الوجه والأسنان

دكتورة. توريل جرييس ، مار

- ♦ إجازة في طب تقويم الأسنان من جامعة فالنسيا
- ♦ جائزة إجازة جامعية استثنائية للسجل الأكاديمي من جامعة فالنسيا
- ♦ ماجستير في تقويم الأسنان وجراحة عظام الوجه والأسنان من جامعة فالنسيا
- ♦ دكتوراه في طب تقويم الأسنان مع مرتبة الشرف من UCH-CEU في فالنسيا
- ♦ أستاذ دكتور مسئول عن مادة تقويم الأسنان الثاني في UCH-CEU
- ♦ أستاذ متعاون في قسم طب تقويم الأسنان في مادة تقويم الأسنان الأول في UCH-CEU
- ♦ أستاذ ماجستير شهادة خاصة في تخصص تقويم الأسنان من UCH-CEU
- ♦ أستاذة درجة الماجستير الجامعي في تقويم الأسنان وجراحة عظام الوجه والأسنان جامعة كاردينال هيريرا
- ♦ شهادة تقويم الأسنان للسانية، نظام التخفي
- ♦ شهادة الإنفرازين. مزود الإنفرازين
- ♦ دورة تدريبية متقدمة في الانسداد ، والضعف القحفي الفكي ، وآلام الفم والوجه ، وطب النوم الفموي
- ♦ عضو في الجمعية الإسبانية لتقويم الأسنان (SEDO)
- ♦ عضو في الجمعية الإسبانية لأطباء تقويم الأسنان الحصريين (AESOR)
- ♦ عضو في مؤسسة تويد (توكسون-أريزونا)
- ♦ تفاني الحصري لممارسة تخصص تقويم الأسنان و جراحة عظام الوجه والأسنان

السيدة. فالبرو ريهوي ، بالوما

- ♦ أستاذة لدرجة الماجستير الجامعي في تقويم الأسنان وجراحة عظام الوجه والأسنان (جامعة كاردينال هيريرا)
- ♦ أستاذة في شهادة خاصة لتخصص تقويم الأسنان (جامعة كاردينال هيريرا)

- ♦ أستاذ مساعد مسؤول لمواد تقويم الأسنان الأول و الثاني في قسم طب الأسنان بجامعة كاردينال هيريرا
- ♦ ماجستير في تقويم الأسنان وجراحة عظام الوجه والأسنان من جامعة كاتالونيا الدولية
- ♦ طالب دكتوراه ودبلوم دراسات متقدمة (DEA) في جامعة كاتالونيا الدولية
- ♦ دبلوم في الإدارة السريرية وإدارة طب الأسنان. معهد الإدارة لأطباء الأسنان
- ♦ بكالوريوس طب أسنان. جامعة فالنسيا
- ♦ شهادة الإنفرازين و غير المعروف
- ♦ عضو منتسب في الجمعية الإسبانية لتقويم الأسنان (SEDO) والجمعية الإسبانية لأطباء تقويم الأسنان (AESOR)
- ♦ أخصائي تقويم الأسنان الحصري. تدريب خاص في تقويم و جراحة الأسنان

د. ألونسو بيريز باركيرو ، خورخي

- ♦ إجازة في طب الأسنان من جامعة فالنسيا
- ♦ أستاذ مشارك بجامعة فالنسيا
- ♦ أستاذ متعاون لماجستير الفك الاصطناعي بجامعة فالنسيا
- ♦ ماجستير الفك الاصطناعي من جامعة فالنسيا
- ♦ ماجستير رسمي في علوم الأسنان من جامعة فالنسيا
- ♦ دبلوم في طب الأسنان التجميلي. عيادة إباريسيو

هيكل الإدارة وأعضاء هيئة تدريس الدورة التدريبية | 19 tech

- ♦ عضو في AESOR (جمعية المتخصصين في تقويم الأسنان وجراحة عظام الأسنان والوجه)
- ♦ عضو الاتحاد العالمي لأطباء تقويم الأسنان (WFO)
- ♦ أخصائي تقويم الأسنان الممارسة الحصرية في فالنسيا ومورسيا

دكتورة. جالان لوبيز ، ليديا

- ♦ دكتورة في طب تقويم الأسنان من الجامعة الكاثوليكية في فالنسيا (دكتوراه)
- ♦ أستاذ جامعي لدرجة الماجستير في تقويم الأسنان الشامل والماجستير شهادة خاصة في تقويم الأسنان الشامل
- ♦ أستاذ تقويم الأسنان الأول والثاني في قسم طب تقويم الأسنان في الجامعة الكاثوليكية في فالنسيا
- ♦ حاصلة على درجة الماجستير في تقويم الأسنان وجراحة عظام الوجه والأسنان جامعة كاردينال هيريرا
- ♦ درجة خبير شهادة خاصة في تقويم الأسنان وجراحة عظام الوجه والأسنان من جامعة كاردينال هيريرا
- ♦ إجازة في طب تقويم الأسنان من جامعة كاتالونيا الدولية
- ♦ عضو منتسب في الجمعية الإسبانية لتقويم الأسنان (SEDO)
- ♦ عضو فعال في الجمعية الإسبانية لأخصائي تقويم الأسنان (AESOR)
- ♦ شهادة معتمدة في الإنفزالين والغير معروف
- ♦ ممارسة حصرية لتقويم الأسنان وجراحة تقويم الأسنان والوجه

- ♦ دبلوم في إعادة تأهيل الفم والاطباق. أكاديمية داوسون اسبانيا
- ♦ عضو SEPES
- ♦ جائزة SEPES جاسكون 2013
- ♦ أفضل اتصال شفهي للاجتماع السنوي لمركز دراسات طب الأسنان 2012
- ♦ مؤلف ومؤلف مشارك لمنشورات في المجلات الوطنية والدولية

السيدة. ألفونسو شولفي ، يوريفيكاسيون

- ♦ أستاذة في شهادة خاصة لتخصص تقويم الأسنان (الجامعة الكاثوليكية في فالنسيا)
- ♦ أستاذ مشارك في تقويم الأسنان الأول والثاني في قسم طب تقويم الأسنان بالانجليزية في الجامعة الكاثوليكية في فالنسيا)
- ♦ دراسات عليا في تقويم الأسنان. مركز دراسة تقويم الأسنان ، جيناثوس ، مدريد
- ♦ تقنيات تقويم الأسنان في دنثال سمايل. دبلن، إيرلندا
- ♦ شهادة تقويم الأسنان غير المرئي. تقويم الأسنان الثلاثي الأبعاد. مدريد
- ♦ شهادة تقويم الأسنان اللساني Win
- ♦ دورة علم الأمراض وطب الفم. جامعة فالنسيا
- ♦ إجازة في طب تقويم الأسنان من جامعة فالنسيا
- ♦ تدريب خاص في تقويم الأسنان و جراحة عظام الوجه والأسنان

دكتورة. سانشيز جارسيا ، ماريا جوزيه

- ♦ دكتورة في طب تقويم الأسنان من جامعة مورسيا
- ♦ إجازة في طب تقويم الأسنان من جامعة مورسيا
- ♦ درجة خبير شهادة خاصة في أمراض اللثة من جامعة مورسيا
- ♦ ماجستير في تقويم الأسنان وجراحة عظام الوجه والأسنان من جامعة فالنسيا
- ♦ أستاذ مشارك سابق في جامعة كاردينال هيريرا في فالنسيا
- ♦ أستاذ سابق لماجستير تقويم الأسنان وجراحة عظام الوجه والأسنان جامعة كاردينال هيريرا في فالنسيا
- ♦ شهادة معتمدة في الإنفزالين والغير معروف
- ♦ عضو في الجمعية الإسبانية لتقويم الأسنان

20 tech | هيكل الإدارة وأعضاء هيئة تدريس الدورة التدريبية

السيدة. إيلزاري ريبول ، مارتا

- ♦ درجة الماجستير في تقويم الأسنان المتقدم (UEM)
- ♦ ماجستير إنفرلاين (الدكاترة. بيدرو ومالاغون)
- ♦ ديمون ماستر. (الدكاترة. بيريرا وجارسيا إسبيجو)
- ♦ شهادة نظام شارة تقويم الأسنان
- ♦ إجازة في طب تقويم الأسنان من جامعة فالنسيا
- ♦ إدارة أعمال عيادة الأسنان (ESADE)
- ♦ البرنامج المتقدم لإدارة الأعمال والإدارة (EAE)
- ♦ عضو الجمعية الإسبانية لتقويم الأسنان وجراحة عظام الوجه (SEDO)
- ♦ عضو في الجمعية الإسبانية للمحازات (SEDA)
- ♦ عضو في الجمعية الإسبانية لأمراض اللثة والاندماج العظمي (SEPA)

دكتورة. لإبارا هيرنانديز ، راكيل

- ♦ دكتورة في طب تقويم الأسنان من جامعة فالنسيا
- ♦ أستاذ مساعد في تقويم الأسنان بجامعة UCH-CEU
- ♦ أستاذة درجة الماجستير في تقويم الأسنان وجراحة عظام الوجه والأسنان جامعة كاردينال هيريرا
- ♦ درجة الماجستير الجامعي في تقويم الأسنان وجراحة عظام الوجه والأسنان جامعة كاردينال هيريرا
- ♦ درجة الماجستير شهادة خاصة في تقويم الأسنان من UCH-CEU
- ♦ ماجستير جامعي في علوم الأسنان من جامعة فالنسيا
- ♦ شهادة علم أصول التدريس في الغناء والآلات ، تخصص في الكلايرنيت من قبل المعهد الموسيقي الأعلى للموسيقى "خواكين رودريغو"
- ♦ شهادة الإنفرلاين
- ♦ خبير ماجستير في إنفرلاين بواسطة دكتور رومان
- ♦ دورة إعادة التأهيل العصبي
- ♦ دورة Myobrace
- ♦ شهادة معتمدة الغير معروف



tech 21 | هيكل الإدارة وأعضاء هيئة تدريس الدورة التدريبية

د. أرياس دي لوكسان ، سانتياغو

- ♦ بكالوريوس الطب والجراحة من جامعة نافارا
- ♦ تخصص في طب الأسنان من جامعة كومبلوتنسي في مدريد
- ♦ تخصص دراسات عليا في تقويم الأسنان بجامعة فالنسيا
- ♦ دكتور في الطب والجراحة من جامعة فالنسيا
- ♦ أستاذ مشارك سابق في قسم طب الأسنان في كلية الطب وطب الأسنان بجامعة فالنسيا
- ♦ أستاذ سابق لماجستير تقويم الأسنان بكلية الطب وطب الأسنان بجامعة فالنسيا
- ♦ أستاذ سابق لماجستير أمراض المفصل الصدغي الفكي في كلية الطب وطب الأسنان بجامعة فالنسيا
- ♦ أستاذ دكتور متقاعد ، مسؤول عن موضوعات تقويم الأسنان الثالث والرابع لكلية العلوم الصحية في جامعة كاردينال هيريرا
- ♦ منسق وأستاذ لدرجة خبير شهادة خاصة في تقويم الأسنان من جامعة كاردينال هيريرا
- ♦ منسق و أستاذ درجة الماجستير في تقويم الأسنان وجراحة عظام الوجه والأسنان جامعة كاردينال هيريرا
- ♦ منشورات وطنية ودولية مختلفة
- ♦ أدار 10 رسائل دكتوراه
- ♦ السكرتير السابق لمركز دراسات طب وتقويم الأسنان المنطقة الثالثة
- ♦ عضو علمي سابق في الرابطة الإسبانية لأخصائيي تقويم الأسنان
- ♦ محرر سابق لنشرة AESOR (المجلة الرسمية للرابطة الإسبانية لمختصي تقويم الأسنان
- ♦ متحدث مدعو في العديد من المؤتمرات الوطنية والدولية
- ♦ تدريب خاص في تقويم الأسنان و جراحة عظام الوجه والأسنان
- ♦ شهادة في نظام تقويم الأسنان اللساني، المتخفي
- ♦ دورة الدراسات العليا النظرية والعملية في تقويم الأسنان المتقدم متعدد التخصصات فلسفة روث ويليامز
- ♦ ماجستير تقويم الأسنان الشفاف نظام إنفرلاين ريفيرو
- ♦ عضو فعال في الجمعية الإسبانية لتقويم الأسنان
- ♦ ممارسة سريرية خاصة



الهيكل و المحتوى

تم تصميم هيكل المحتويات من قبل فريق من المهنيين الذين يدركون آثار التخصص في ممارسة طب الأسنان اليومية ، ويدركون أهمية التدريب الحالي ليكونوا قادرين على التصرف أمام المريض ويلتزمون بالتعليم الجيد من خلال التقنيات التعليمية الجديدة.





شهادة الخبرة الجامعية هذه في تقويم الأسنان السريري تحتوي على البرنامج العلمي الأكثر اكتمالاً
وحدائته في السوق"





الوحدة النمطية 1. التشخيص الأولي

- 1.1 التشخيص المنهجي في تقويم الأسنان
 - 1.1.1 الزيارة الأولى والسجل السريري
 - 1.1.2 فحص المريض
 - 1.1.3 السجلات العادية
 - 1.1.4 السجلات التكميلية
 - 1.1.5 السجلات العضلية الوظيفية
- 1.2 التشخيص المرحلي لتقويم الأسنان
 - 1.2.1 إنشاء قائمة المشاكل
 - 1.2.2 تحديد الأهداف العلاجية
 - 1.2.3 العلاج الميكانيكي وتخطيط الأجهزة

الوحدة النمطية 2. التشخيص المتقدم

- 2.1 تحليل أشعة الرأس الجانبية. التشخيص ثلاثي الأبعاد: التصوير المقطعي المحوسب للأشعة المخروطية للأسنان و التصوير المقطعي التقليدي
 - 2.1.1 تحليل أشعة الرأس الجانبية
 - 2.1.1.1 مقدمة
 - 2.1.1.2 وصف قياس النقاط القحفية
 - 2.1.1.3 تحليل شتاينز لأشعة الرأس الجانبية
 - 2.1.1.4 تحليل ريكيتس لأشعة الرأس الجانبية
 - 2.1.2 التشخيص ثلاثي الأبعاد
 - 2.1.2.1 مقدمة
 - 2.1.2.2 أساسيات النظام
 - 2.1.2.3 التصوير المقطعي المحوسب للأشعة المخروطية للأسنان مقابل. التصوير المقطعي المحوسب
 - 2.1.2.4 مزايا
 - 2.1.2.5 عيوب
 - 2.1.2.6 الفوكسل
 - 2.1.2.7 معالجة الصور
 - 2.1.2.8 الأشعاع
 - 2.1.2.9 التطبيقات السريرية للتصوير المقطعي المحوسب للأشعة المخروطية للأسنان

- 2.2. تشخيص وعلاج العادات
 - 2.2.1. مقدمة
 - 2.2.2. البلع غير النمطي في مرحلة الطفولة
 - 2.2.3. عادات المص المغذي
 - 2.2.3.1. الرضاعة الطبيعية
 - 2.2.3.2. قنينة الرضاعة
 - 2.2.4. عادات المص الغير مغذية
 - 2.2.4.1. مص الإبهام
 - 2.2.4.2. عادات مصّ اللهاية
 - 2.2.5. التنفس الفموي
 - 2.2.6. خلل النطق
 - 2.2.7. عادات أخرى
- 2.3. التشخيص المبكر للمرضى المعرضين للخطر
 - 2.3.1. تسوس الأسنان والبقع البيضاء: التقنيات الحالية. العلاج الوقائي لنزع تمعدن الأسنان من المينا
 - 2.3.2. امتصاص الأسنان . التقنيات الحالية. العلاج الوقائي لامتصاص الأسنان
 - 2.3.3. التشخيص التفريقي لاضطرابات الفك الصدغي الأكثر شيوعاً لدى مرضى تقويم الأسنان
 - 2.3.4. امتصاص اللقمة مجهول السبب: تقنيات التشخيص الحالية. العلاج الوقائي للإطباق المفتوح التقدمي الشديد

الوحدة النمطية 3. مسببات سوء الإطباق وتشوهات الأسنان والوجه

- 3.1. نمو وتطور الحشف الوجهي
 - 3.1.1. أنواع نمو ما بعد الولادة
 - 3.1.2. تكامل تطور الوجه
 - 3.1.3. نمو الفك العلوي
 - 3.1.4. نمو الفك السفلي
- 3.2. الفيزيولوجيا المرضية لنمو الأسنان
 - 3.2.1. مراحل نمو الأسنان
 - 3.2.2. نمو الأسنان لدى البالغين
 - 3.2.3. آليات النمو
 - 3.2.4. التطور العام للإسنان
- 3.2. النمو وتكيف الأسنان السنخي في حالات سوء الإطباق المختلفة والتشوهات السنوية



- 3.2.1. النمو وتكيف الأسنان السنخي لسوء الإطباق المستعرض
- 3.2.2. النمو وتكيف الأسنان السنخي لسوء الإطباق العمودي
- 3.2.3. النمو وتكيف الأسنان السنخي لسوء الإطباق السهمي
- 3.4. التشخيص التفريقي للعوامل المسببة للمرض
 - 3.4.1. العوامل المسببة لسوء الإطباق
 - 3.4.2. الأسباب المحددة لسوء الإطباق
 - 3.4.3. التأثيرات الجينية
 - 3.4.4. التأثيرات البيئية
 - 3.4.5. المنظور الحالي لعلم مسببات الأمراض

الوحدة النمطية 4. خطة العلاج

- 4.1. المفهوم والأهداف
 - 4.1.1. تحديد الأولويات في قائمة مشاكل تقويم الأسنان
 - 4.1.2. تحديد إمكانيات العلاج والتسلسل العلاجي
 - 4.1.3. عوامل لتقييم احتمالات العلاج
 - 4.1.4. أنواع العلاجات
 - 4.1.5. علاج واضطراب تقويم الأسنان
- 4.2. تقويم الأسنان المبني على البراهين، بيكو وقواعد البيانات ومقالات القراءة النقدية
 - 4.2.1. صياغة السؤال السريري
 - 4.2.2. الاستشارات الأدبية
 - 4.2.3. أنواع الدراسات السريرية
 - 4.2.4. التحيز وعوامل الإرباك
 - 4.2.5. مستويات الأدلة ودرجات التوصية
 - 4.2.6. التقييم النقدي للنتائج
- 4.3. حدود تقويم الأسنان وجراحة تقويم الأسنان والوجه اعتماداً على نوع سوء الإطباق وعمر المريض
- 4.3.1. تعديل النمو في علاج مشاكل الهيكل العظمي
 - 4.3.2. الحدود البيولوجية
 - 4.3.3. قيود الأنسجة الرخوة
- 4.4. مؤشرات للعلاج المبكر أو المتأخر

- 4.4.1. تحديد نضج الهيكل العظمي
- 4.4.2. تطور سوء الإطباق أثناء النمو
- 4.4.3. العلاج المبكر لسوء الإطباق
- 4.5. تحديد الحاجة إلى القلع العلاجي
 - 4.5.1. تعريف سوء الإطباق الحجمي
 - 4.5.2. الاستخراج العلاجي للضواحك
 - 4.5.3. حالات قلع خاصة
 - 4.5.4. تقنية التقشير كبديل لقلع الأسنان
 - 4.6. إعداد خطة العلاج الفردية
 - 4.6.1. اعتبارات عامة في التخطيط للعلاج الفردي
 - 4.6.2. تحديد خطة العلاج الفردية
 - 4.6.3. أدوات مساعدة لتحديد خطة العلاج الفردية: صندوق شتاينز

الوحدة النمطية 5. تقويم الأسنان التقليدي

- 5.1. العلاجات في طور الإنسان المختلط 2 والأسنان الدائمة المبكرة
 - 5.1.1. بروتوكولات العلاج
 - 5.1.2. مؤشرات وموانع الأجهزة الثابتة
 - 5.1.2.1. المميزات والعيوب. الأجهزة الثابتة
 - 5.1.3. سوء الإطباق
 - 5.1.3.1. سوء الإطباق المستعرض
 - 5.1.3.2. سوء الإطباق العمودي
 - 5.1.4. الاحتفاظ / الانتكاس
- 5.2. خصوصيات في تثبيت التقويمات حسب نوع سوء الإطباق و / أو الأغراض العلاجية
 - 5.2.1. تركيب الأجهزة المعدة مسبقاً
 - 5.2.1.1. موقع التقويم والأنابيب
 - 5.2.1.2. الموقع الأنسي
 - 5.2.1.3. الوضع الرأسي ("الارتفاع")
 - 5.2.1.4. الانحناء
 - 5.2.1.5. التكيف مع الجانب الشدقي
 - 5.2.2. التثبيت في حالة منحني عميق
 - 5.2.3. التثبيت في حالات الضرس من الدرجة الثانية
 - 5.2.4. التثبيت على الأسنان المكسورة أو المتآكلة

الوحدة النمطية 6. علاجات متعددة التخصصات

- 6.1. العلاج في مريض اللثة
 - 6.1.1. المريض البالغ وخصائصه الخاصة
 - 6.1.2. تشريح اللثة
 - 6.1.3. علاج متعدد التخصصات أو فيما بين التخصصات
 - 6.1.4. تشخيص المريض البالغ وتحديد أهداف العلاج
 - 6.1.5. تحضير المريض البالغ الذي سيتلقى علاج تقويم الأسنان
 - 6.1.6. أداة التجريد كعنصر أساسي في مرضى اللثة البالغين
 - 6.1.7. كيان خاص: المريض البالغ المصاب بانتهيار العضة الخلفية
- 6.2. علاج وتجميل الجبهة الأمامية. تقويم الأسنان والفك الاصطناعي
 - 6.2.1. المتطلبات الأساسية لعلاج الإطباق الناجح ، التي اقترحها داوسون
 - 6.2.2. ال 6 قرارات التي تؤثر على مصفوفة التشريح الوظيفي
 - 6.2.3. الدليل السابق
 - 6.2.4. المعايير الجمالية الأساسية
- 6.3. تقويم الأسنان وعلاج SAHS عند الأطفال
 - 6.3.1. تشريح الجهاز التنفسي
 - 6.3.2. الجهاز اللمفاوي
 - 6.3.3. المفاهيم العامة للنوم: النوم والتنفس
 - 6.3.4. الفحص السريري للأطفال الذين يشبهه في إصابتهم بـ SAHS
- 6.4. تقويم الأسنان وعلاج SAHS عند البالغين
 - 6.4.1. طب النوم
 - 6.4.2. متلازمة توقف التنفس أثناء النوم (SAHS)
 - 6.4.3. فعالية أجهزة تقدم الفك السفلي (MAD)
 - 6.4.4. بروتوكول إدارة متابعة العلاج

- 5.3. المرحلة الأولى: المحاذاة والتسوية. أنواع التطفل
 - 5.3.1. المحاذاة
 - 5.3.1.1. مبادئ اختيار أقواس المحاذاة
 - 5.3.1.2. محاذاة الازدحام المتماثل
 - 5.3.1.3. المحاذاة في حالة قلع الضواحك
 - 5.3.1.4. المحاذاة في الحالات بدون القلع
 - 5.3.2. التسوية
 - 5.3.2.1. تسوية البثق (التسلل النسبي)
 - 5.3.2.2. تسوية التطفل
- 5.4. المرحلة الثانية: العمل ، إغلاق مساحات الاستخراج
 - 5.4.1. تصحيح العلاقة المولية
 - 5.4.1.1. النمو التفاضلي في مرضى الصنف الثاني
 - 5.4.1.2. التثبيت التفاضلي لمساحات الاستخراج
 - 5.4.1.3. التقطير
 - 5.4.2. إغلاق أماكن الاستخراج أو الفراغات
 - 5.4.2.1. قوس مستمر بمقايض إغلاق أو قوس DKL
 - 5.4.2.2. الانزلاق
 - 5.4.3. تصحيح البروز و في العضة المفرطة
 - 5.4.4. متمركزة على خطوط الوسط
- 5.5. المرحلة الثالثة: الإنهاء. تصميم الاستبقاء
 - 5.5.1. تعريف الاستبقاء
 - 5.5.2. أنواع الحوافظ
 - 5.5.2.1. الحوافظ الثابتة
 - 5.5.2.2. الحوافظ القابلة للإزالة
 - 5.5.3. مدة الاستبقاء
 - 5.5.3.1. الحالات التي قد لا تتطلب الاستبقاء
 - 5.5.3.2. الحالات التي تتطلب الاستبقاء الدائم أو شبه الدائم
 - 5.5.3.3. الحالات التي تتطلب فترة استبقاء متغيرة

المنهجية

يقدم هذا البرنامج التدريبي طريقة مختلفة للتعلم. تم تطوير منهجيتنا من خلال وضع التعلم الدوري: إعادة التعلم. يُستخدم نظام التدريس هذا، على سبيل المثال، في أرقى كليات الطب في العالم، وقد تم اعتباره من أكثر الكليات فعالية من خلال المنشورات ذات الأهمية الكبيرة مثل مجلة نيو إنجلاند الطبية.

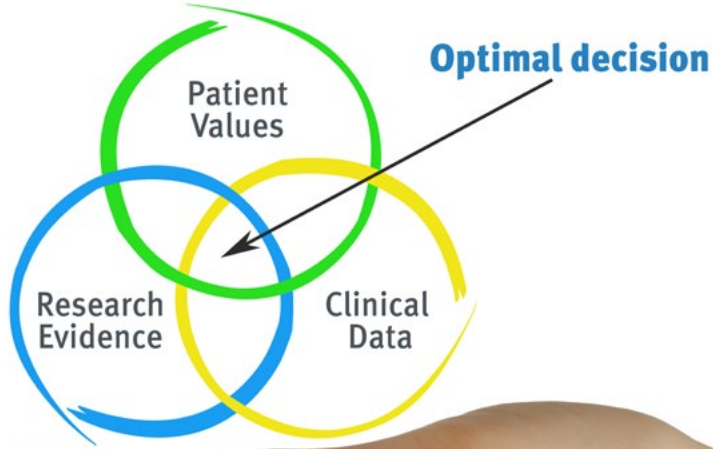




اكتشف منهجية إعادة التعلم، وهو نظام يتخلى عن التعلم الخطي التقليدي ليأخذك عبر أنظمة التدريس الدورية: طريقة تعلم أثبتت فعاليتها للغاية، لا سيما في الموضوعات التي تتطلب الحفظ"

في تيك نستخدم طريقة الحالة

في موقف سريري معين، ماذا يجب أن يفعل المحترف؟ خلال البرنامج، ستواجه العديد من الحالات السريرية المحاكية، بناءً على مرضى حقيقيين سيتعين عليك فيها التحقيق، ووضع الفرضيات، وأخيراً حل الموقف. هناك أدلة علمية وفيرة على فعالية الطريقة. يتعلم المتخصصون بشكل أفضل وأسرع وأكثر استدامة بمرور الوقت.



مع تيك يمكنك تجربة طريقة للتعلم تعمل على تحريك أسس الجامعات التقليدية في جميع أنحاء العالم"

وفقاً للدكتور جيرفاس، فإن الحالة السريرية هي العرض المعلق لمريض، أو مجموعة من المرضى، والتي تصبح "حالة"، مثلاً أو نموذجاً يوضح بعض المكونات السريرية المميزة، إما بسبب قوتها التعليمية، أو بسبب تفرد أو ندرته. من الضروري أن تستند الحالة إلى الحياة المهنية الحالية، في محاولة لإعادة إنشاء عوامل التكيف الحقيقية في الممارسة المهنية لطبيب الأسنان.



هل تعلم أن هذه الطريقة تم تطويرها عام 1912 في جامعة هارفارد لطلاب القانون؟ تتكون طريقة الحالة من تقديم مواقف حقيقية معقدة حتى يتمكنوا من اتخاذ القرارات وتبرير كيفية حلها. في عام 1924 تم تأسيسها كطريقة معيارية للتدريس في جامعة هارفارد.

تبرر فعالية هذه الطريقة بأربعة إنجازات أساسية:

1. أطباء الأسنان الذين يتبعون هذه الطريقة لا يحققون فقط استيعاب المفاهيم ، بل يطورون أيضًا قدرتهم العقلية ، من خلال تمارين لتقييم المواقف الحقيقية وتطبيق المعرفة.

2. يتخذ التعلم شكلًا قويًا في المهارات العملية التي تتيح للطلاب اندماجًا أفضل في العالم الحقيقي.

3. يتم تحقيق استيعاب أبسط وأكثر كفاءة للأفكار والمفاهيم ، وذلك بفضل نهج المواقف التي نشأت من الواقع.

4. يصبح الشعور بكفاءة الجهد المستمر حافزًا مهمًا للغاية للطلبة ، مما يترجم إلى اهتمام أكبر بالتعلم وزيادة الوقت المخصص للعمل في الدورة.

منهجية إعادة التعلم

تجمع نيك بفعالية بين منهجية دراسة الحالة ونظام تعلم عبر الإنترنت بنسبة 100% استناداً إلى التكرار ، والذي يجمع بين 8 عناصر تعليمية مختلفة في كل درس.

نحن نشجع دراسة الحالة بأفضل طريقة تدريس بنسبة 100% عبر الإنترنت إعادة التعلم.



سيتعلم عالم النفس من خلال الحالات الحقيقية وحل المواقف المعقدة في بيئات التعلم المحاكاة. تم تطوير هذه التدريبات من أحدث البرامج التي تسهل التعلم الغامر.

تقع في الطليعة التربوية العالمية ، تمكنت طريقة إعادة التعلم من تحسين مستويات الرضا العالمية للمهنيين الذين أنهوا دراستهم ، فيما يتعلق بمؤشرات الجودة لأفضل جامعة عبر الإنترنت في اللغة الإسبانية الناطقة (جامعة كولومبيا).

مع هذه المنهجية ، تم تدريب أكثر من 115000 طبيب أسنان بنجاح غير مسبوق في جميع التخصصات السريرية بغض النظر عن العبء في الجراحة. تم تطوير منهجيتنا التربوية في بيئة ذات متطلبات عالية ، مع طلاب جامعيين يتمتعون بملف اجتماعي واقتصادي مرتفع ومتوسط عمر يبلغ 43.5 عامًا.

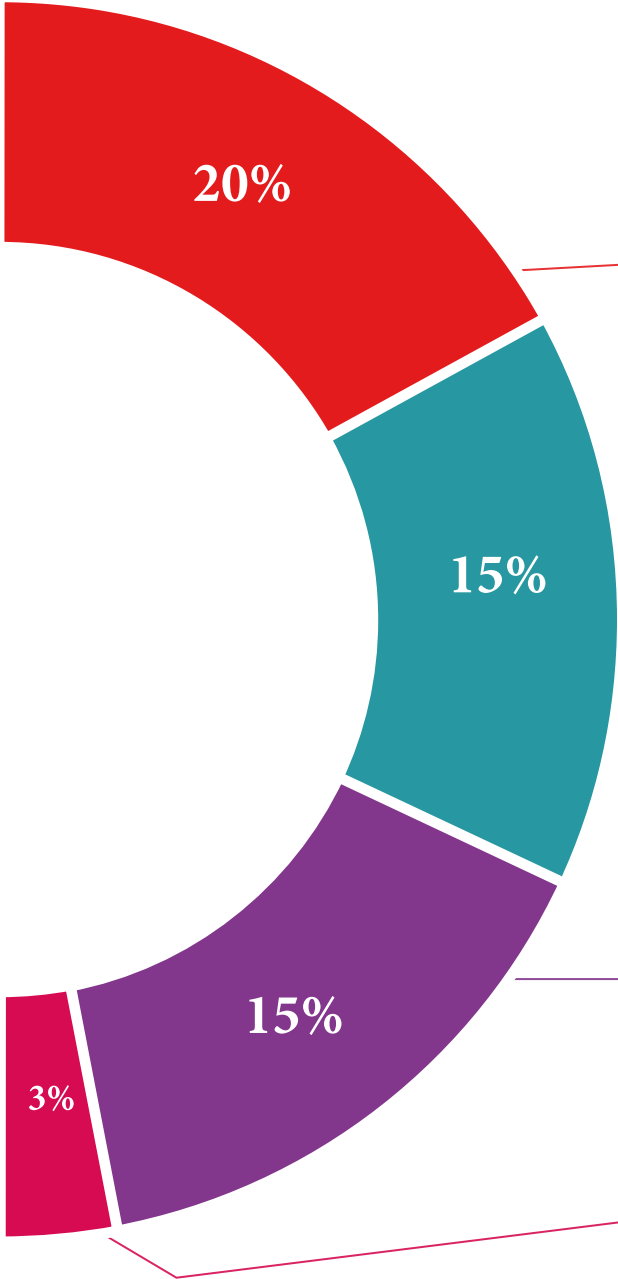
ستسمح لك إعادة التعلم بالتعلم بجهد أقل وأداء أكبر ، والمشاركة بشكل أكبر في تدريبك ، وتنمية الروح النقدية ، والدفاع عن الحجج والآراء المتناقضة: معادلة مباشرة للنجاح.

في برنامجنا ، التعلم ليس عملية خطية ، ولكنه يحدث في دوامة (تعلم ، وإلغاء التعلم ، والنسيان ، وإعادة التعلم). لذلك ، يتم دمج كل عنصر من هذه العناصر بشكل مركز.

الدرجة العالمية التي حصل عليها نظام تيك التعليمي هي 8.01 ، وفقًا لأعلى المعايير الدولية.



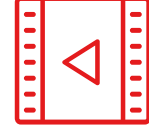
يقدم هذا البرنامج أفضل المواد التعليمية المعدة بعناية للمحترفين:



المواد الدراسية

تم إنشاء جميع المحتويات التعليمية من قبل المتخصصين الذين سيقومون بتدريس الدورة ، خاصةً له ، بحيث يكون التطوير التعليمي محددًا وملموماً حقًا.

يتم تطبيق هذه المحتويات بعد ذلك على التنسيق السمعي البصري ، لإنشاء طريقة عمل تيك عبر الإنترنت. كل هذا ، مع أكثر التقنيات ابتكارًا التي تقدم قطعًا عالية الجودة في كل مادة من المواد التي يتم توفيرها للطلاب.



أحدث التقنيات والإجراءات الخاصة بالفيديو

تقرب تيك الطلاب من التقنيات الأكثر ابتكارًا وأحدث التطورات التعليمية وإلى طليعة التقنيات والإجراءات الحالية في علم النفس. كل هذا ، في أول شخص ، بأقصى درجات الصرامة ، موضحاً ومفصلاً للمساهمة في استيعاب الطالب وفهمه. وأفضل ما في الأمر هو أن تكون قادرًا على رؤيته عدة مرات كما تريد.



ملخصات تفاعلية

يقدم فريق تيك المحتوى بطريقة جذابة وديناميكية في أقراص المحتوى بطريقة جذابة وديناميكية في أقراص الوسائط المتعددة التي تشمل الصوت والفيديو والصور والرسوم البيانية والخرائط المفاهيمية من أجل تعزيز المعرفة.

تم منح هذا النظام التعليمي الحضري الخاص بتقديم محتوى الوسائط المتعددة من قبل شركة Microsoft كـ "حالة نجاح في أوروبا".



قراءات تكميلية

مقالات حديثة ووثائق إجماع وإرشادات دولية ، من بين أمور أخرى. في مكتبة تيك الافتراضية ، سيتمكن الطالب من الوصول إلى كل ما يحتاجه لإكمال تدريبيه.





تحليل الحالات التي تم إعدادها وتوجيهها من قبل خبراء

التعلم الفعال يجب أن يكون بالضرورة سياقياً. لهذا السبب ، تقدم تيك تطوير حالات حقيقية يقوم فيها الخبير بتوجيه الطالب من خلال تنمية الانتباه وحل المواقف المختلفة: طريقة واضحة ومباشرة لتحقيق أعلى درجة من الفهم.



الاختبار وإعادة الاختبار

يتم تقييم معرفة الطالب بشكل دوري وإعادة تقييمها في جميع أنحاء البرنامج ، من خلال أنشطة وتمارين التقييم الذاتي والتقييم الذاتي بحيث يتحقق الطالب بهذه الطريقة من كيفية تحقيقه لأهدافه.



فصول الماجستير

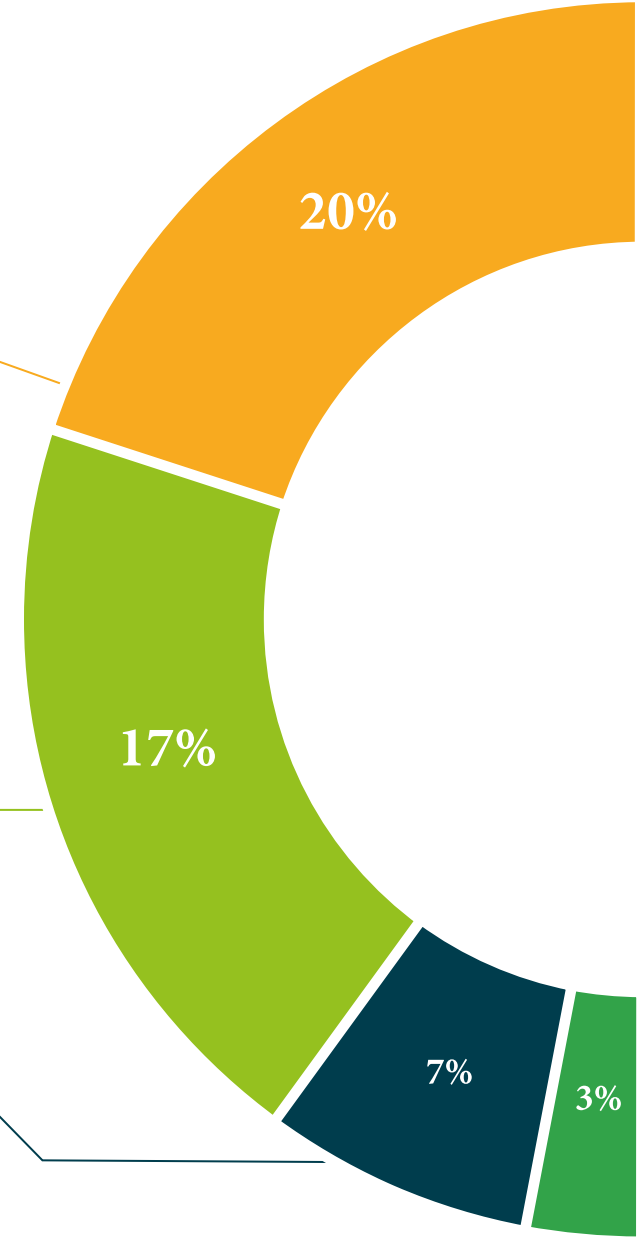
هناك أدلة علمية على فائدة ملاحظة طرف ثالث من الخبراء.

ما يسمى بالتعلم من خبير يقوي المعرفة والذاكرة ، ويولد الأمان في القرارات الصعبة في المستقبل.



مبادئ توجيهية سريعة للعمل

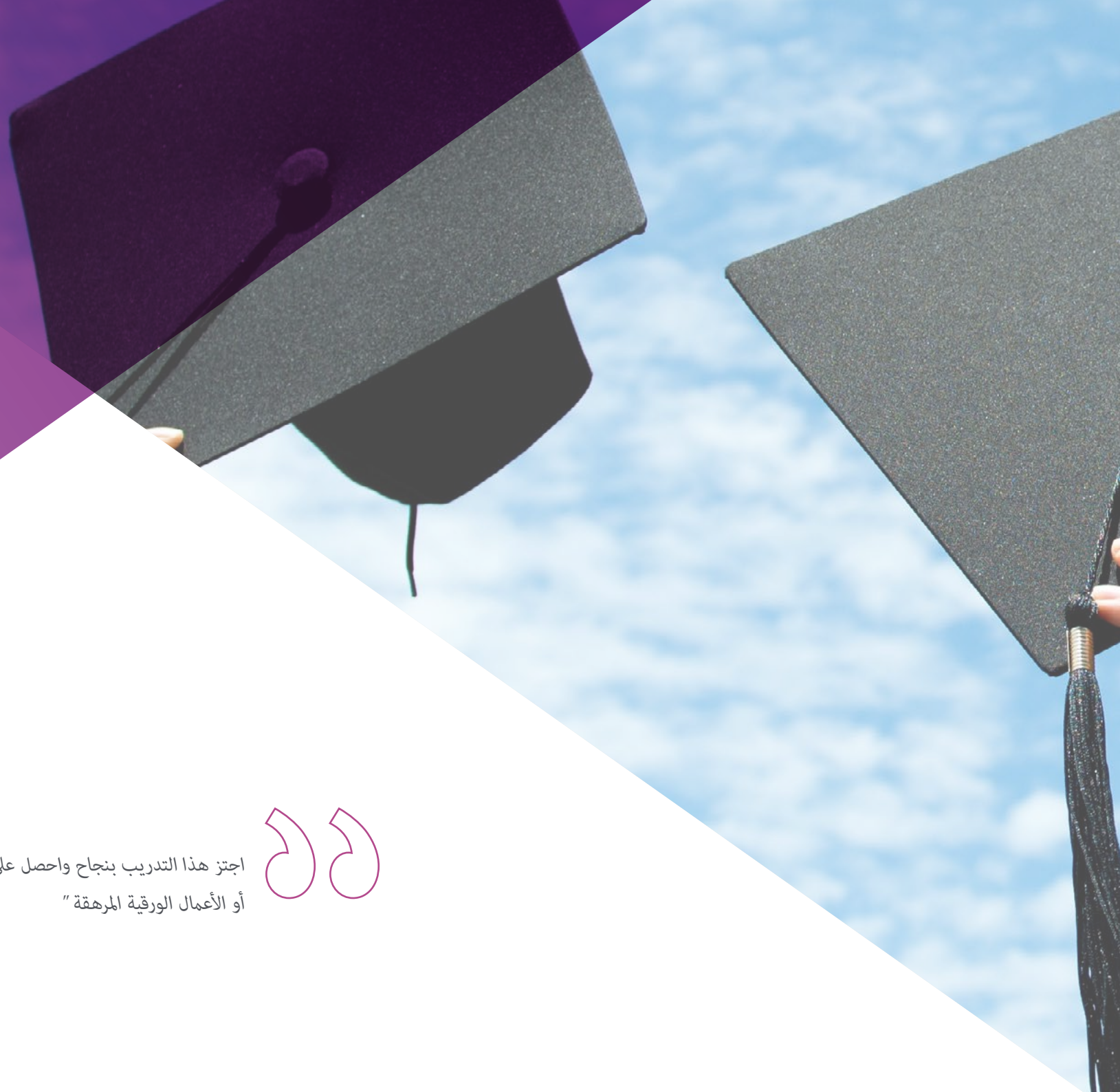
تقدم تيك محتوى الدورة الأكثر صلة في شكل صحائف وقائع أو أدلة عمل سريعة. طريقة تركيبية وعملية وفعالة لمساعدة الطالب على التقدم في تعلمهم.



المؤهل العلمي

تضمن شهادة الخبرة الجامعية في تقويم الأسنان السريري ، بالإضافة إلى التدريب الأكثر صرامة وحدائة ، الحصول على شهادة الخبرة الجامعية الصادرة عن
الجامعة التكنولوجية. TECH





اجتز هذا التدريب بنجاح واحصل على شهادتك الجامعية دون السفر
أو الأعمال الورقية المرهقة "



هذه شهادة الخبرة الجامعية في تقويم الأسنان السريري يحتوي على البرنامج العلمي الأكثر اكتمالا وحدائث في السوق.

عد اجتياز التقييم ، سيحصل الطالب عن طريق البريد * مع إقرار استلام شهادته الخبرة الجامعية الصادرة عن TECH الجامعة التكنولوجية.

الشهادة الصادرة عن TECH الجامعة التكنولوجية سوف تعبر عن المؤهلات التي تم الحصول عليها في شهادة الخبير الجامعي ، وستفي بالمتطلبات التي يطلبها عادة سوق الوظائف، وامتحانات التوظيف ولجان تقييم الوظائف المهنية.

المؤهل العلمي: شهادة الخبرة الجامعية في تقويم الأسنان السريري

عدد الساعات الدراسية المعتمدة: 550 ساعة



المستقبل

الصحة

الثقة

الأشخاص

التعليم

المعلومات

الأوصياء الأكاديميون

الضمان

الاعتماد الأكاديمي

التدريس

المؤسسات

المجتمع

التقنية

الالتزام

التعلم

tech الجامعة
التكنولوجية

الرعاية

الحاضر

الجودة

الابتكار

شهادة الخبرة الجامعية

تقويم الأسنان السريري

« طريقة التدريس: أونلاين

« مدة الدراسة: 6 أشهر

« المؤهل الجامعي من: TECH الجامعة التكنولوجية

« عدد الساعات المخصصة للدراسة: 16 ساعات أسبوعيًا

« مواعيد الدراسة: وفقًا لوتيرك الخاصة

« الامتحانات: أونلاين

المعرفة

التدريب الافتراضي

المؤسسات

الفصول الافتراضية

التعلم

شهادة الخبرة الجامعية
تقويم الأسنان السريري