

Курс профессиональной подготовки

Продвинутая челюстно- лицевая имплантация





tech технологический
университет

Курс профессиональной подготовки

Продвинутая челюстно- лицевая имплантация

- » Формат: онлайн
- » Продолжительность: 6 месяцев
- » Учебное заведение: TECH Технологический университет
- » Расписание: по своему усмотрению
- » Экзамены: онлайн

Веб-доступ: www.techitute.com/ru/dentistry/postgraduate-diploma/postgraduate-diploma-advanced-oral-implantology

Оглавление

01

Презентация

стр. 4

02

Цели

стр. 8

03

Руководство курса

стр. 12

04

Структура и содержание

стр. 20

05

Методология

стр. 24

06

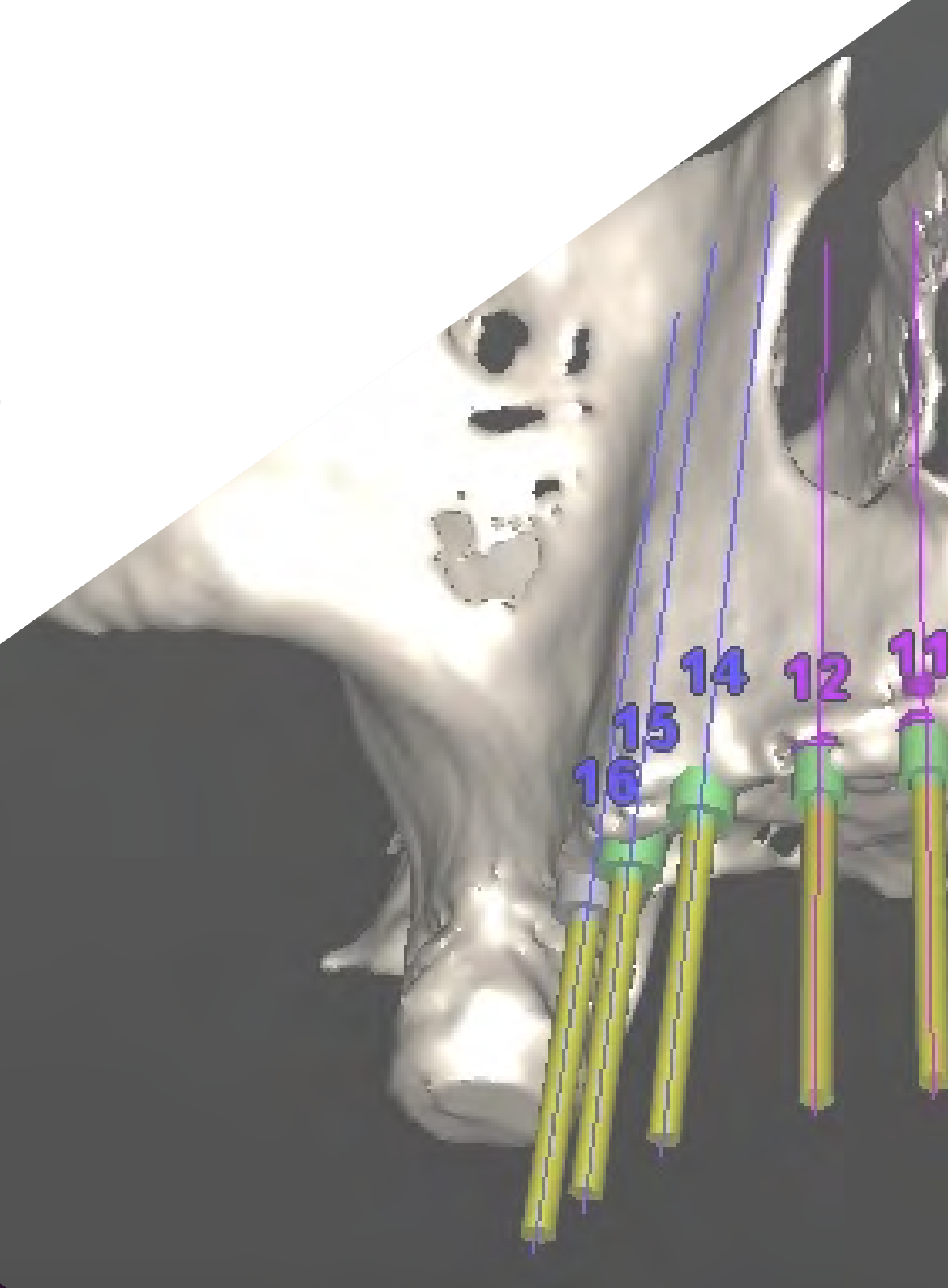
Квалификация

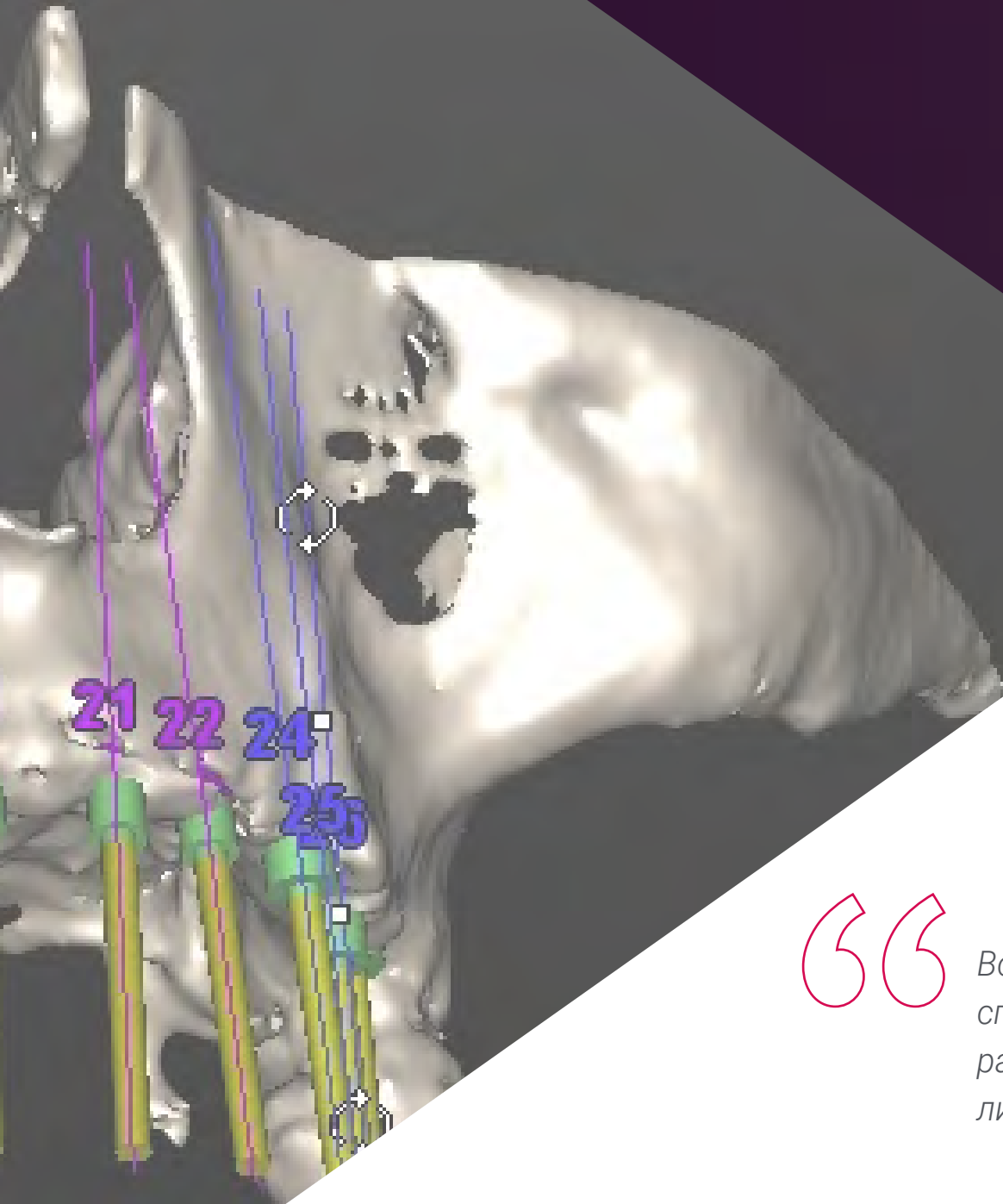
стр. 32

01

Презентация

В своей клинической практике специалисты сталкиваются с рядом проблем, включая лечение с использованием остео-интегрированных имплантов, обусловленных особенностями собственной анатомии или качеством костной ткани у пациентов, перенесших преждевременную потерю естественного зубного ряда. Задачи, которые были успешно решены благодаря достижениям в области хирургических технологий или использованию биоматериалов. В условиях постоянного развития технологий специалист должен быть в курсе последних разработок, чтобы максимально эффективно лечить своих пациентов. В ответ на постоянную потребность в обновлении знаний и возникло обучение, проходящее на 100% в режиме онлайн. Для этого ТЕСН собрал команду экспертов в области хирургии, пародонтологии и имплантации, которые подробно осветят тему прогресса в области немедленной имплантологии, скуловой имплантации и техники гребневого синус-лифтинга.





“

Всего за 6 месяцев, благодаря квалифицированным специалистам, вы ознакомитесь с последними разработками в области продвинутой челюстно-лицевой имплантации”

Общество по-прежнему стремится к здоровому внешнему виду, здоровой полости рта и красивой улыбке, поэтому потеря зубов, кариес или дефекты зубного ряда являются основными причинами, по которым пациенты приходят на прием к специалисту. В то же время есть специалист в области стоматологии, который может помочь пациентам благодаря глубокому знанию оптимальных диагностических и лечебных процедур для каждого конкретного случая.

Технический и технологический прогресс позволяет увеличить частоту применения малоинвазивных методов лечения, сократить время восстановления и улучшить эстетические показатели. Этот прогресс сопровождается научно-исследовательскими работами, направленными на улучшение диагностики, совершенствование передовых хирургических методов в имплантологии и используемых материалов. Все это будет подробно и наглядно рассмотрено на Курсе профессиональной подготовки в области челюстно-лицевой имплантации.

Специалисту будет предоставлен современный дидактический материал, основанный на видеоконспектах, подробных видеоматериалах, интерактивных схемах, с помощью которого он/она сможет углубить свои знания в области планирования имплантации, техники восковой обработки, материалов и оттисков при диагностике имплантации или различных видов лечения с использованием дентальных имплантов без применения трансплантатов. Кроме того, анализ клинических кейсов позволит получить опыт, очень близкий к реальным условиям, с которым специалист может столкнуться в своей повседневной практике.

В ходе Курса профессиональной подготовки специалисты смогут посетить ряд специализированных мастер-классов, которые проводят одни из самых выдающихся специалистов в области имплантологии и челюстно-лицевой хирургии. Специалист также получит доступ к новейшим разработкам, оказывающим наибольшее влияние на все, что связано с продвинутой челюстно-лицевой имплантацией.

Программа, разработанная исключительно для онлайн-формата, позволяет специалисту совмещать работу с получением высшего образования, соответствующего современному уровню. Для прохождения обучения достаточно иметь компьютер, планшет или мобильный телефон с подключением к интернету, чтобы получить доступ ко всем материалам Курса профессиональной подготовки. Учебные материалы доступны 24 часа в сутки, без фиксированного расписания и посещения очных занятий.

Данный **Курс профессиональной подготовки в области продвинутой челюстно-лицевой имплантации** содержит самую полную и современную научную программу на рынке. Основными особенностями обучения являются:

- ♦ Разбор практических кейсов, представленных практикующими экспертами в области челюстно-лицевой имплантации
- ♦ Наглядное, схематичное и исключительно практичное содержание курса предоставляет научную и практическую информацию по тем дисциплинам, которые необходимы для осуществления профессиональной деятельности
- ♦ Практические упражнения для самооценки, контроля и улучшения успеваемости
- ♦ Особое внимание уделяется инновационным методологиям
- ♦ Теоретические занятия, вопросы эксперту, дискуссионные форумы по спорным темам и самостоятельная работа
- ♦ Учебные материалы курса доступны с любого стационарного или мобильного устройства с выходом в интернет



Изучите подробнее самые современные процедуры в области продвинутой челюстно-лицевой имплантации на специализированных мастер-классах"

“

Получите доступ к подробным или кратким видеоматериалам в области синус-лифтинга в любое время суток с планшета или компьютера”

В преподавательский состав программы входят профессионалы из данного сектора, которые привносят в обучение опыт своей работы, а также признанные специалисты из ведущих сообществ и престижных университетов.

Мультимедийное содержание программы, разработанное с использованием новейших образовательных технологий, позволит специалисту проходить обучение с учетом контекста и ситуации, т.е. в симулированной среде, обеспечивающей иммерсивный учебный процесс, запрограммированный на обучение в реальных ситуациях.

Структура этой программы основана на проблемно-ориентированном обучении, с помощью которого специалист должен попытаться решить различные ситуации из профессиональной практики, возникающие в течение учебного курса. В этом поможет инновационная интерактивная видеосистема, созданная признанными экспертами.

TECH разработал университетскую программу, которая позволит вам ознакомиться с последними достижениями в области немедленной имплантации, пошаговой методики или пьезоэлектрических систем.

В ходе программы применяется система *Relearning*, позволяющая проходить учебный курс самым естественным и оперативным образом.



02

Цели

Структура данной программы отвечает потребностям специалистов в постоянном обновлении знаний в области продвинутой челюстно-лицевой имплантации. Поэтому обучение имеет комплексное и современное содержание, которое позволит студентам по окончании курса ознакомиться с последними разработками в области хирургических процедур синус-лифтинга, с новейшими эффективно используемыми биоматериалами, а также с применением направленной костной регенерации. В ходе обучения высококвалифицированные преподаватели помогут специалисту достичь поставленных целей.





“

Узнайте больше об эффективности шаровой техники или специального набора для атравматического фрезерования, пройдя это обучение”



Общие цели

- ♦ Обновить теоретические и практические знания специалистов в различных областях челюстно-лицевой хирургии и имплантологии на основе доказательной стоматологии
- ♦ Продвигать стратегии работы, основанные на междисциплинарном подходе к пациенту, который является кандидатом на проведение хирургической операции в полости рта или реабилитации с помощью зубных имплантов
- ♦ Приобрести технические навыки и умения с помощью мощной аудиовизуальной системы, а также возможность развить их, посещая онлайн-семинары по симуляции ситуаций, и/или специального обучения
- ♦ Поощрять профессиональное развитие посредством непрерывного образования и исследований

“

Благодаря этой программе вы сделаете еще один шаг вперед по карьерной лестнице и ознакомитесь с последними достижениями в области биоматериалов для регенерации костей”





Конкретные цели

Модуль 1. Диагностика

- ♦ Объяснить, как правильно оформить историю болезни перед операцией
- ♦ Назначать хирургическое вмешательство, которое необходимо выполнить после проведения обследования
- ♦ Проанализировать и углубить знания о самых распространенных заболеваниях полости рта
- ♦ Оказывать помощь пациенту в случае экстренной медицинской необходимости
- ♦ Проводить анализ для постановки правильного медицинского диагноза, который служит отправной точкой для проведения хирургического вмешательства

Модуль 2. Планирование имплантации

- ♦ Описать анатомию черепно-челюстного комплекса: хирургическая и имплантологическая составляющие
- ♦ Определить фармакологические взаимодействия и объяснить радиологические методы, необходимые для диагностики имплантов
- ♦ Анализировать методики, необходимые для правильного планирования имплантации
- ♦ Организовать необходимые инструменты и медикаменты, необходимые для проведения процедуры имплантации

Модуль 3. Биоматериалы и управляемая регенерация костей

- ♦ Определить биологические механизмы костной ткани при направленной регенерации кости
- ♦ Анализировать материалы и состав протезов с целью исключения использования процессов, влияющих на регенерацию костной ткани
- ♦ Описывать порядок ухода за больными после хирургического вмешательства
- ♦ Определять время, необходимое для полной регенерации костной системы после процедуры имплантации в полости рта

Модуль 4. Синус-лифтинг верхнечелюстной пазухи

- ♦ Объяснить процесс выполнения хирургической техники синус-лифтинга, костной пластики таранной кости и нижнечелюстного симфиза
- ♦ Проанализировать процедуру трансплантации в техниках хирургического лифтинга
- ♦ Описывать правильную технику проведения элевации верхнечелюстной пазухи
- ♦ Углубленно изучить хирургическую процедуру синус-лифтинга
- ♦ Применять послеоперационные методики для восстановления и восстановления после операции синус-лифтинга

Модуль 5. Немедленная имплантация

- ♦ Взаимосвязь имплантологии с медицинскими патологиями пациента и остальными стоматологическими специальностями, а также взятие проб
- ♦ Применять методы немедленной имплантологии
- ♦ Применить свои знания при протезировании одиночных зубов, частичных мостовидных протезов и реставраций с немедленной нагрузкой

Модуль 6. Передовые хирургические методы в области имплантации

- ♦ Применять хирургические методы для достижения первичной стабильности импланта в благоприятных ситуациях при высокой доступности кости
- ♦ Применять технику предимплантологического наращивания альвеолярного гребня с регенерацией твердых и мягких тканей
- ♦ Выделять самые сложные хирургические операции и выполнять их с учетом основ и методик
- ♦ Проанализировать новые хирургические модели, применяемые для современной имплантации

03

Руководство курса

ТЕСН предоставляет всем своим студентам качественное образование, доступное для всех. Чтобы соответствовать уровню качества, ТЕСН проводит строгий отбор всех преподавателей, которые преподают каждую из дисциплин. Поэтому специалист, проходящий Курс профессиональной подготовки, будет обучаться под руководством специализированной команды руководителей курса и преподавателей, обладающих отличным опытом в области челюстно-лицевой имплантации. ТЕСН дает студентам гарантию получения современных знаний в данной области от квалифицированного преподавательского состава, который также разрешит любые сомнения в ходе курса, возникающие по поводу учебного материала.



“

Вы можете рассчитывать на квалифицированную команду преподавателей, чтобы под их руководством достичь того уровня знаний, который вы ищете в продвинутой челюстно-лицевой имплантации”

Приглашенный руководитель международного уровня

Являясь одним из выдающихся представителей стоматологической отрасли, д-р Говард К. Тененбаум читал лекции на международном уровне по таким темам, как орофациальная боль, биология костных клеток и лечение заболеваний рефрактерного пародонтита.

Д-р Говард К. Тененбаум удостоен многочисленных наград, в том числе стипендий Международного колледжа стоматологов, Международной академии стоматологии, Американского колледжа стоматологов и Академии Пьера Фошара.

Он также получил несколько наград как за исследовательскую работу, отмеченную компанией Johnson & Johnson, так и за преподавательскую деятельность в больнице Маунт-Синай. Стоматологические исследования д-ра Говарда К. Тененбаума имеют индекс H 52, тысячи ссылок на его статьи, среди которых выделяются работы по изучению влияния ресвератрола на окислительный стресс при экспериментальном пародонтите у крыс, подвергавшихся вдыханию сигаретного дыма.

Он совмещает свои академические обязанности профессора в области стоматологии в Университете Торонто с работой в качестве специалиста-стоматолога в канадской больнице Маунт-Синай. В этой же больнице он занимал различные руководящие должности, являясь руководителем исследовательского отдела стоматологической службы и одновременно начальником этой же службы. На протяжении всей своей карьеры д-р Говард К. Тененбаум работал в различных комитетах и ассоциациях, в том числе в редакционных советах журналов The Open Orthopaedics Journal и The Open Journal of Dentistry.



Д-р К. Тененбаум, Говард

- Руководитель исследовательского отдела стоматологической службы больницы Маунт-Синай в Канаде
- Преподаватель в области стоматологии в Университете Торонто в Канаде
- Преподаватель в области пародонтологии Тель-Авивского университета в Израиле
- Профессор в области пародонтологии Университета Манитобы в Канаде
- Специалист в Больнице Принцессы Маргарет, Торонто, Канада
- Руководитель отделения стоматологии больницы Маунт-Синай, Торонто, Канада
- Консультант Управления по контролю качества пищевых продуктов и лекарственных средств (FDA), США
- Вице-президент Федерального консультативного комитета по стоматологической помощи Канады
- Докторская степень в области биологии полости рта Университета Торонто в Канаде
- Докторская степень в области стоматологической хирургии Университета Торонто в Канаде
- Степень бакалавра в области пародонтологии Университета Торонто в Канаде
- Стипендия Международного колледжа стоматологов
- Стипендия Международной академии стоматологии
- Стипендия Американского колледжа стоматологов
- Стипендия Академии Пьера Фошара
- Член: Редакционного совета журнала The Open Orthopaedics Journal, Редакционного совета журнала The Open Journal of Dentistry, Коллегии рецензентов программы CIHR Canada Research Chairs, Канадской стоматологической ассоциации, Канадской и Международной ассоциации стоматологических исследований, Американского общества по исследованию костей и минералов, Американской академии пародонтологии, Общества пародонтологов Онтарио

“

Благодаря TECH вы сможете учиться у лучших мировых профессионалов”

Руководство



Д-р Гарсия-Сала Бонмати, Фернандо

- ♦ Стоматолог-специалист в области реабилитации, пародонтологии и передовой имплантологии полости рта в клинике Ilzarbe García Sala.
- ♦ Соруководитель магистерской программы в области передовой оральной имплантологии Европейского университета Валенсии
- ♦ Преподаватель кафедры стоматологии Университета Валенсии
- ♦ Преподаватель в области хирургической патологии полости рта Европейского университета Валенсии
- ♦ Степень магистра в области передовой челюстно-лицевой имплантологии Европейского университета в Мадриде
- ♦ Обучение в области мукогингивальной хирургии под руководством д-ра Зукелли в Болонском университете в Италии
- ♦ Обучение в области костной регенерации на курсах Д-ра Урбана в Будапеште, Венгрия
- ♦ Сертификат по достижениям в области имплантационной стоматологии и реабилитации полости рта стоматологического факультета Нью-Йоркского университета
- ♦ Степень бакалавра в области стоматологии
- ♦ Член: ITI (Международная группа имплантологов) и Испанского общества стоматологического и эстетического протезирования (SEPES)

Преподаватели

Д-р Манзанера Пастор, Эстер

- ♦ Врач-специалист в области хирургии, имплантологии и эстетической стоматологии в Clínica Dental Manzanera
- ♦ Руководитель магистерской программы в области передовой челюстно-лицевой имплантологии Европейского университета Валенсии
- ♦ Координатор онлайн-обучения SEPES
- ♦ Преподаватель в области хирургической патологии Европейского университета Валенсии
- ♦ Преподаватель в магистратуре в области протезирования стоматологического факультета Университета Валенсии
- ♦ Степень магистра в области стоматологических наук
- ♦ Степень магистра в области комплексной стоматологии, имплантологии и биоматериалов Университета Мурсии
- ♦ Степень магистра в области передовой имплантологии Университета Мурсии
- ♦ Степень магистра в области стоматологических наук Университета Валенсии
- ♦ Степень бакалавра в области стоматологии Университета Валенсии
- ♦ Член Совета директоров Испанского общества стоматологического и эстетического протезирования (SEPES)
- ♦ Член Совета директоров Центра одонтостоматологических исследований Валенсии

Д-р Родригес-Брончу, Хавьер

- ♦ Медицинский директор RB Dental Clinic
- ♦ Специалист в области передовой челюстно-лицевой хирургии и имплантологии
- ♦ Степень магистра в области передовой челюстно-лицевой имплантологии в Европейском университете Мадрида
- ♦ Степень магистра в области современных концепций американской стоматологии: Достижения в области имплантологии и челюстно-лицевой реабилитации в Нью-Йоркском стоматологическом колледже
- ♦ Степень бакалавра по стоматологии в университете CEU Карденаль Эррера

Д-р Пласа Эспин, Андрес

- ♦ Врач-стоматолог, специализирующийся на имплантационной стоматологии полости рта
- ♦ Степень бакалавра по стоматологии в университете CEU Карденаль Эррера
- ♦ Степень магистра в области челюстно-лицевой медицины и челюстно-лицевой хирургии Университета Валенсии
- ♦ Степень магистра в области одонтологических наук Университета Валенсии
- ♦ Степень магистра в области стоматологического протезирования Университета Валенсии
- ♦ Преподаватель в области ортопедической стоматологии II стоматологического факультета Университета Валенсии
- ♦ Практикующий преподаватель в магистратуре в области стоматологического протезирования Университета Валенсии

Д-р Сьерра Санчес, Хосе Луис

- ♦ Стоматолог-специалист в области имплантационной хирургии, пародонтологии и челюстно-лицевой реабилитации в центрах комплексной стоматологии
- ♦ Степень магистра в области передовой челюстно-лицевой имплантологии Европейского университета в Мадриде
- ♦ Сертифицированный специалист в области челюстно-лицевой хирургии и имплантации стоматологического факультета Университета Валенсии
- ♦ Степень бакалавра в области стоматологии Европейского университета в Мадриде
- ♦ Образовательная программа повышения квалификации по имплантологии ВТИ Института биотехнологии

Д-р Барбера Миллан, Хавьер

- ♦ Специалист в области челюстно-лицевой хирургии и имплантологии в Implant Clinics
- ♦ Челюстно-лицевой хирург и имплантолог в Clínica Dental Dra. Ana Gascón
- ♦ Степень магистра в области челюстно-лицевой хирургии и имплантологии Католического университета Валенсии
- ♦ Эксперт в области передовой оральной имплантологии
- ♦ Степень бакалавра в области стоматологии Католического университета Валенсии
- ♦ Преподаватель и научный сотрудник в магистратуре в области челюстно-лицевой хирургии и имплантологии Католического университета Валенсии

Д-р Бротонс Оливер, Александр

- ♦ Специалист в области хирургии, пародонтологии и имплантологии
- ♦ Руководитель кафедры стоматологии Европейского университета Валенсии
- ♦ Руководитель магистратуры в области передовой челюстно-лицевой имплантологии Европейского университета Валенсии
- ♦ Докторская степень стоматологии Университета Валенсии (PhD)
- ♦ Степень магистра в области челюстно-лицевой хирургии и имплантологии Университета Валенсии
- ♦ Обучение в области костной регенерации на курсах Д-ра Урбана в Будапеште, Венгрия
- ♦ Сертификат о достижениях в области имплантологии и челюстно-лицевой реабилитации факультета стоматологии Нью-Йоркского университета
- ♦ Степень бакалавра в области стоматологии
- ♦ Член SECIB и SEPES





Д-р де Барутелл Кастильо, Альфонсо

- ◆ Специалист в области эстетического протезирования и протезирования на имплантах
- ◆ Преподаватель в области стоматологического протезирования I
- ◆ Преподаватель в магистратуре в области стоматологического протезирования
- ◆ Степень магистра в области стоматологического протезирования и протезирования на имплантах Университета Валенсии
- ◆ Член Испанского общества стоматологического протезирования (SEPES)
- ◆ Стажировки в клиниках Сан-Себастьяна, Мадрида, Лиссабона и Нью-Йорка
- ◆ Степень в области стоматологии

Д-р Кабо Надаль, Альберто

- ◆ Врач-стоматолог, специализирующийся на имплантологии
- ◆ Степень бакалавра в области стоматологии Университета Валенсии
- ◆ Степень магистра в области протезной реабилитации и имплантации Университета Валенсии
- ◆ Университетский курс в области стоматологического протезирования
- ◆ Обучение в области хирургии, протезирования на имплантах и реабилитации полости рта
- ◆ Преподаватель в области клинической стоматологической практики в Европейском университете Валенсии
- ◆ Член Испанского общества стоматологического и эстетического протезирования (SEPES)

04

Структура и содержание

Программа данного курса разработана таким образом, чтобы предоставить самую современную информацию в области продвинутой челюстно-лицевой имплантации специалистам, желающим знать и применять последние разработки в этой сфере. Благодаря системе *Relearning* специалист сможет узнать больше о различных методах анестезии в области хирургии и имплантологии, рентгенологической диагностике, различных видах трансплантатов и расщеплении альвеолярного гребня с помощью ручных инструментов или моторизованных экспандеров.



“

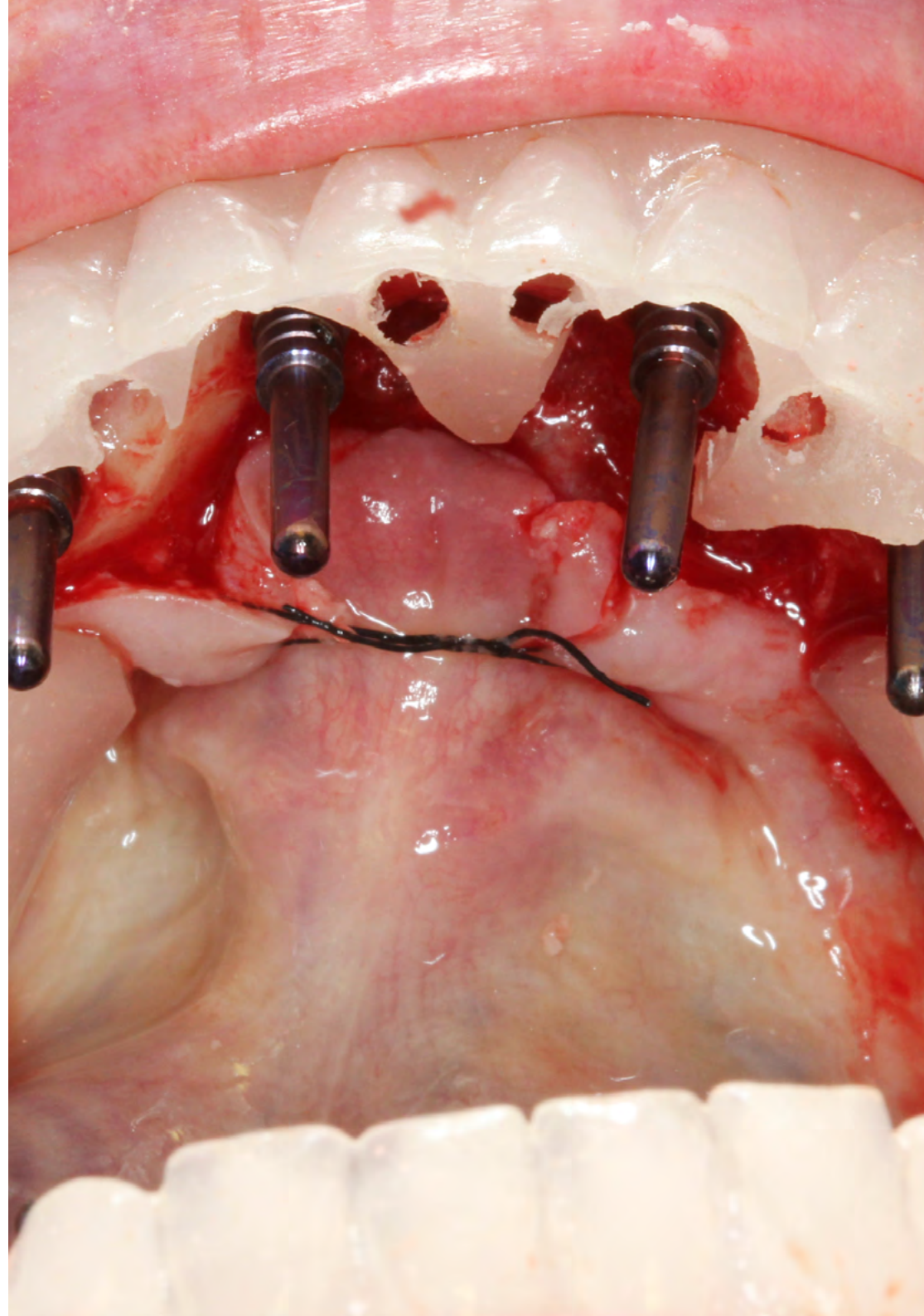
TECH предоставляет вам самые современные дидактические ресурсы, чтобы вы могли узнать о передовых методах имплантации в более наглядной и динамичной форме”

Модуль 1. Диагностика

- 1.1. Клиническая история: первое посещение, анамнез и ожидания пациента
- 1.2. Медицинская оценка состояния хирургического пациента
 - 1.2.1. Дополнительные анализы в имплантологии и челюстно-лицевой хирургии
- 1.3. Пациенты с заболеваниями риска в области имплантации и хирургии: медицинские рекомендации и стоматологический уход
 - 1.3.1. Пациент с диабетом
 - 1.3.2. Пациент с ослабленным иммунитетом
 - 1.3.3. Пациент с антикоагуляцией
 - 1.3.4. Пациент с осложненным медицинским состоянием: бисфосфонаты
- 1.4. Методы анестезии в хирургии и имплантологии
 - 1.4.1. Лекарства
 - 1.4.2. Методы локорегиональной анестезии в хирургии и имплантологии
- 1.5. Седация и общая анестезия

Модуль 2. Планирование имплантации

- 2.1. Экстра- и интраоральный осмотр
 - 2.1.1. Экстраоральный осмотр: симметрия, лицевые трети, экстраоральные эстетические параметры
 - 2.1.2. Внутриротовой осмотр: твердые ткани, мягкие ткани, окклюзия и TMJ
- 2.2. Снятие оттисков и учебные модели в имплантологии
 - 2.2.1. Импрессионные материалы и методы в диагностике имплантов
 - 2.2.2. Крепление для лицевой дуги и полурегулируемый артикулятор
- 2.3. Диагностическое восковое моделирование и рентгенологические шины
 - 2.3.1. Моделирование восковой композиции и клинические аспекты
 - 2.3.2. Радиологические шины: классификация и подготовка в лаборатории
- 2.4. Рентгенологическая диагностика в области имплантологии
 - 2.4.1. Классификация методов
 - 2.4.2. 2D планирование
 - 2.4.3. Конусно-лучевая компьютерная томография (КЛКТ): программное обеспечение для планирования
- 2.5. Фотографические записи в имплантологии
- 2.6. Представление плана лечения Стратегии



Модуль 3. Биоматериалы и управляемая регенерация костей

- 3.1. Виды костных трансплантатов и биологические механизмы формирования костной ткани
 - 3.1.1. Классификация, преимущества и недостатки
 - 3.1.2. Остеогенез, остеокондукция и остеоиндукция
- 3.2. Аутологичные костные трансплантаты: подбородочный и нижнечелюстной отдел
- 3.3. Другие биоматериалы для регенерации костной ткани
 - 3.3.1. Гомологичные трансплантаты
 - 3.3.2. Гетерологические трансплантаты
 - 3.3.3. Аллопластические трансплантаты
 - 3.3.4. Плазма, богатая факторами роста
- 3.4. Мембраны в управляемой костной регенерации
 - 3.4.1. Нерассасывающиеся мембраны
 - 3.4.2. Резорбируемые мембраны

Модуль 4. Синус-лифтинг верхнечелюстной пазухи

- 4.1. Диагностика и анатомический обзор верхнечелюстной пазухи
- 4.2. Техника синус-лифтинга через гребневой подход
 - 4.2.1. Синус-лифтинг с использованием техники остеотома
 - 4.2.2. Минимально инвазивный гребневой синус-лифтинг
 - 4.2.2.1. Атравматические фрезерные комплекты
 - 4.2.2.2. Непрямой синус-лифтинг
- 4.3. Техника латерального синус-лифтинга
 - 4.3.1. Описание пошаговой техники
 - 4.3.2. Пьезоэлектрические системы
 - 4.3.3. Биоматериалы при подтяжке верхнечелюстной пазухи

Модуль 5. Немедленная имплантация

- 5.1. Постэкстракционные импланты
 - 5.1.1. Хирургические аспекты немедленной имплантации
 - 5.1.1.1. Немедленная имплантация
 - 5.1.1.2. Ранняя имплантация
- 5.2. Немедленная имплантация в задних секторах
- 5.3. Немедленная эстетика
 - 5.3.1. Распространение профиля в экстренной ситуации
 - 5.3.2. Немедленные временные элементы

Модуль 6. Передовые хирургические методы в области имплантации

- 6.1. Процедура расщепления альвеолярного гребня
 - 6.1.1. Расширение гребня с помощью ручного инструментария
 - 6.1.2. Расширение гребня с помощью моторизованных расширителей
- 6.2. Птеригоидные имплантаты
- 6.3. Скуловые имплантаты
- 6.4. Лечение с помощью зубных имплантатов без трансплантации
 - 6.4.1. Короткие имплантаты
 - 6.4.2. Узкие импланты
 - 6.4.3. Угловые имплантаты

“Обучение, проходящее на 100% в онлайн-режиме, обеспечивающее ознакомление с последними разработками в области передовых хирургических методов в челюстно-лицевой имплантации”

05

Методология

Данная учебная программа предлагает особый способ обучения. Наша методология разработана в режиме циклического обучения: **Relearning**.

Данная система обучения используется, например, в самых престижных медицинских школах мира и признана одной из самых эффективных ведущими изданиями, такими как **Журнал медицины Новой Англии**.





“

Откройте для себя методику *Relearning*, которая отвергает традиционное линейное обучение, чтобы показать вам циклические системы обучения: способ, который доказал свою огромную эффективность, особенно в предметах, требующих запоминания”

В ТЕСН мы используем метод запоминания кейсов

Что должен делать профессионал в определенной ситуации? На протяжении всей программы вы будете сталкиваться с множеством смоделированных клинических случаев, основанных на историях болезни реальных пациентов, когда вам придется проводить исследование, выдвигать гипотезы и в конечном итоге решать ситуацию. Существует множество научных доказательств эффективности этого метода. Будущие специалисты учатся лучше, быстрее и показывают стабильные результаты с течением времени.

С ТЕСН вы сможете познакомиться со способом обучения, который опровергает основы традиционных методов образования в университетах по всему миру.



По словам доктора Жерваса, клинический случай - это описание диагноза пациента или группы пациентов, которые становятся "случаем", примером или моделью, иллюстрирующей какой-то особый клинический компонент, либо в силу обучающего эффекта, либо в силу своей редкости или необычности. Важно, чтобы кейс был основан на текущей трудовой деятельности, пытаюсь воссоздать реальные условия в профессиональной практике стоматолога.

“

Знаете ли вы, что этот метод был разработан в 1912 году, в Гарвардском университете, для студентов-юристов? Метод кейсов заключался в представлении реальных сложных ситуаций, чтобы они принимали решения и обосновывали способы их решения. В 1924 году он был установлен в качестве стандартного метода обучения в Гарвардском университете”

Эффективность метода обосновывается четырьмя ключевыми достижениями:

1. Стоматологи, которые следуют этому методу, не только добиваются усвоения знаний, но и развивают свои умственные способности с помощью упражнений по оценке реальных ситуаций и применению своих знаний.
2. Обучение прочно опирается на практические навыки что позволяет студенту лучше интегрироваться в реальный мир.
3. Усвоение идей и концепций становится проще и эффективнее благодаря использованию ситуаций, возникших в реальности.
4. Ощущение эффективности затраченных усилий становится очень важным стимулом для студентов, что приводит к повышению интереса к учебе и увеличению времени, посвященному на работу над курсом.



Методология *Relearning*

TECH эффективно объединяет метод кейсов с системой 100% онлайн-обучения, основанной на повторении, которая сочетает 8 различных дидактических элементов в каждом уроке.

Мы улучшаем метод кейсов с помощью лучшего метода 100% онлайн-обучения: *Relearning*.

Стоматолог будет учиться на основе реальных случаев и разрешения сложных ситуаций в смоделированных учебных условиях. Эти симуляции разработаны с использованием самого современного программного обеспечения для полного погружения в процесс обучения.



Находясь в авангарде мировой педагогики, метод *Relearning* сумел повысить общий уровень удовлетворенности специалистов, завершивших обучение, по отношению к показателям качества лучшего онлайн-университета в мире.

С помощью этой методики мы с беспрецедентным успехом обучили более 115000 стоматологов по всем клиническим специальностям, независимо от хирургической нагрузки. Наша методология преподавания разработана в среде с высокими требованиями к уровню подготовки, с университетским контингентом студентов с высоким социально-экономическим уровнем и средним возрастом 43,5 года.

Методика Relearning позволит вам учиться с меньшими усилиями и большей эффективностью, все больше вовлекая вас в процесс обучения, развивая критическое мышление, отстаивая аргументы и противопоставляя мнения, что непосредственно приведет к успеху.

В нашей программе обучение не является линейным процессом, а происходит по спирали (мы учимся, разучиваемся, забываем и заново учимся). Поэтому мы дополняем каждый из этих элементов по концентрическому принципу.

Общий балл квалификации по нашей системе обучения составляет 8.01, что соответствует самым высоким международным стандартам.



В рамках этой программы вы получаете доступ к лучшим учебным материалам, подготовленным специально для вас:



Учебный материал

Все дидактические материалы создаются преподавателями специально для студентов этого курса, чтобы они были действительно четко сформулированными и полезными.

Затем вся информация переводится в аудиовизуальный формат, создавая дистанционный рабочий метод TECH. Все это осуществляется с применением новейших технологий, обеспечивающих высокое качество каждого из представленных материалов.



Техники и процедуры на видео

TECH предоставляет в распоряжение студентов доступ к новейшим методикам и достижениям в области образования и к передовым стоматологическим технологиям. Все с максимальной тщательностью, объяснено и подробно описано самими преподавателями для усовершенствования усвоения и понимания материалов. И самое главное, вы можете смотреть их столько раз, сколько захотите.



Интерактивные конспекты

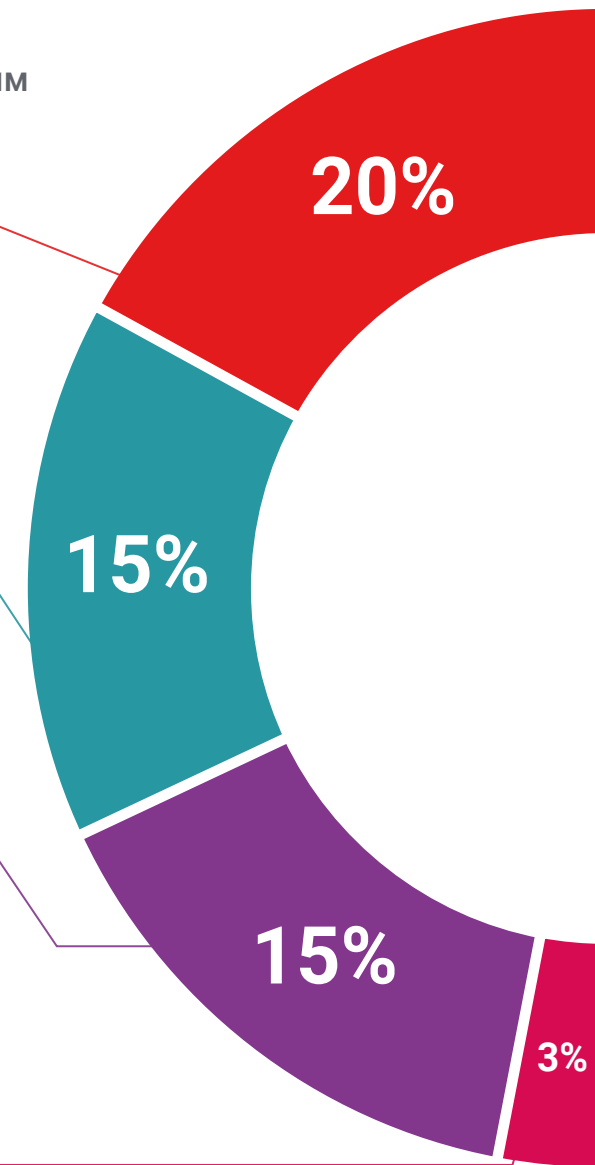
Мы представляем содержание в привлекательной и динамичной мультимедийной форме, которая включает аудио, видео, изображения, диаграммы и концептуальные карты для закрепления знаний.

Эта уникальная обучающая система для представления мультимедийного содержания была отмечена компанией Майкрософт как "Европейская история успеха".



Дополнительная литература

Новейшие статьи, консенсусные документы и международные руководства включены в список литературы курса. В виртуальной библиотеке TECH студент будет иметь доступ ко всем материалам, необходимым для завершения обучения.





Анализ кейсов, разработанных и объясненных экспертами

Эффективное обучение обязательно должно быть контекстным. Поэтому мы представим вам реальные кейсы, в которых эксперт проведет вас от оказания первичного осмотра до разработки схемы лечения: понятный и прямой способ достичь наивысшей степени понимания материала.



Тестирование и повторное тестирование

На протяжении всей программы мы периодически оцениваем и переоцениваем ваши знания с помощью оценочных и самооценочных упражнений: так вы сможете убедиться, что достигаете поставленных целей.



Мастер-классы

Существуют научные данные о пользе экспертного наблюдения третьей стороны. Так называемый метод обучения у эксперта укрепляет знания и память, а также формирует уверенность в наших будущих сложных решениях.



Краткие руководства к действию

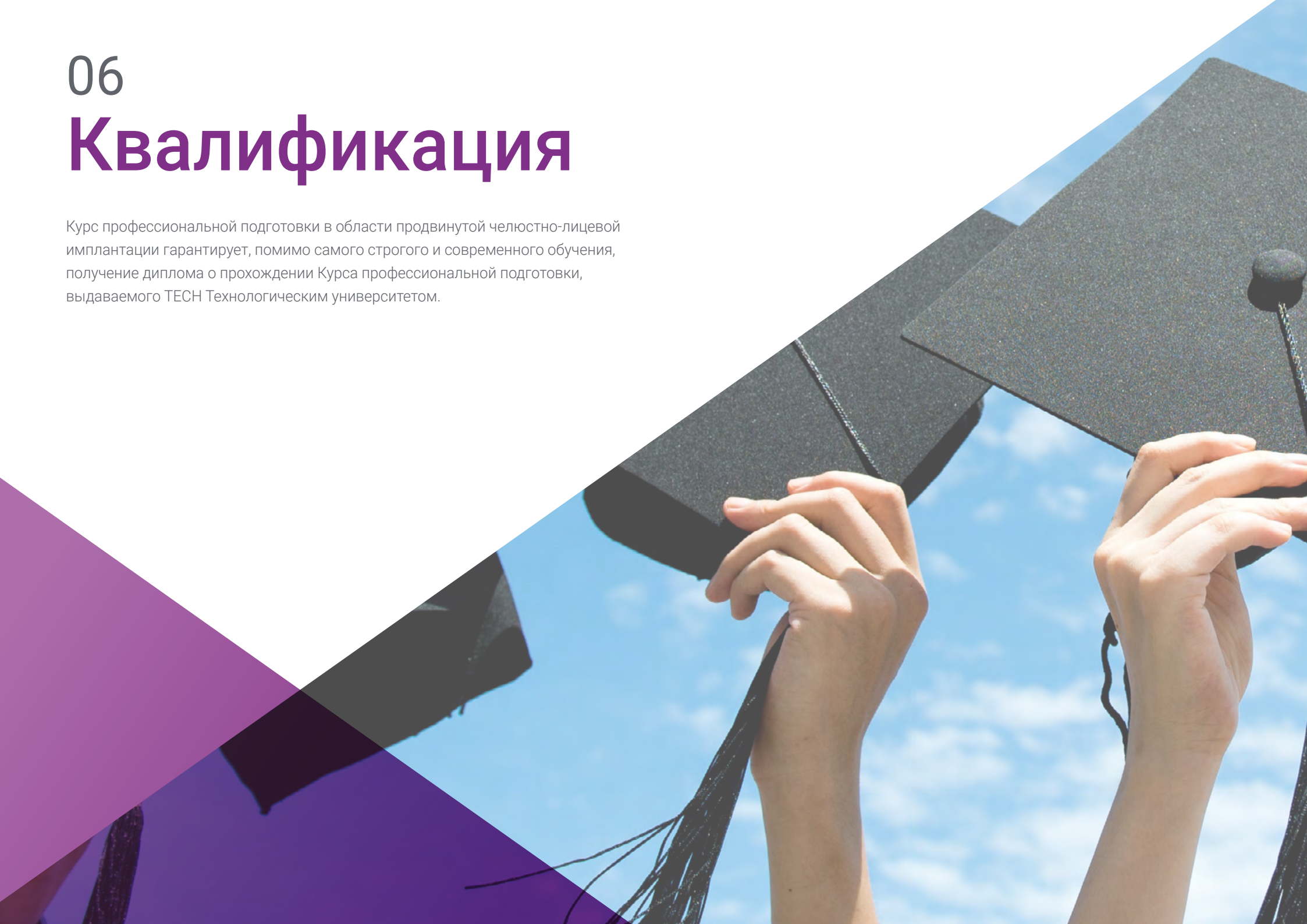
TECH предлагает наиболее актуальное содержание курса в виде рабочих листов или кратких руководств к действию. Обобщенный, практичный и эффективный способ помочь вам продвинуться в обучении.



06

Квалификация

Курс профессиональной подготовки в области продвинутой челюстно-лицевой имплантации гарантирует, помимо самого строгого и современного обучения, получение диплома о прохождении Курса профессиональной подготовки, выдаваемого ТЕСН Технологическим университетом.



““

Успешно пройдите эту программу и получите университетский диплом без хлопот, связанных с поездками и оформлением документов”

Данный **Курс профессиональной подготовки в области продвинутой челюстно-лицевой имплантации** содержит самую полную и современную научную программу на рынке.

После прохождения аттестации студент получит по почте* с подтверждением получения соответствующий диплом о прохождении **Курса профессиональной подготовки**, выданный **TECH Технологическим университетом**.

Диплом, выданный **TECH Технологическим университетом**, подтверждает квалификацию, полученную на Курсе профессиональной подготовки, и соответствует требованиям, обычно предъявляемым биржами труда, конкурсными экзаменами и комитетами по оценке карьеры.

Диплом: **Курс профессиональной подготовки в области продвинутой челюстно-лицевой имплантации**

Формат: **онлайн**

Продолжительность: **6 месяцев**



*Гаагский апостиль. В случае, если студент потребует, чтобы на его диплом в бумажном формате был проставлен Гаагский апостиль, TECH EDUCATION предпримет необходимые шаги для его получения за дополнительную плату.

Будущее

Здоровье Доверие Люди

Образование Информация Тьюторы

Гарантия Аккредитация Преподавание

Институты Технология Обучение

Сообщество Обязательство

Персональное внимание Инновации

Знания Настоящее Качество

Веб обучение Продвинутое челюстно-лицевая имплантация

Развитие Институты

Виртуальный класс Языки

tech технологический университет

Курс профессиональной подготовки

Продвинутое челюстно-лицевая имплантация

- » Формат: онлайн
- » Продолжительность: 6 месяцев
- » Учебное заведение: ТЕСН Технологический университет
- » Расписание: по своему усмотрению
- » Экзамены: онлайн

Курс профессиональной подготовки

Продвинутая челюстно- лицевая имплантация