

محاضرة جامعية المفصل الافتراضي والانسداد



الجامعة
التكنولوجية **tech**

محاضرة جامعية

المفصل الافتراضي والانسداد

« طريقة التدريس: أونلاين

« مدة الدراسة: 6 أسابيع

« المؤهل الجامعي من: TECH الجامعة التكنولوجية

« مواعيد الدراسة: وفقاً لوتيرتك الخاصة

« الامتحانات: أونلاين

رابط الدخول إلى الموقع الإلكتروني: www.techitute.com/ae/dentistry/postgraduate-certificate/virtual-articulator-occlusion

الفهرس

01	المقدمة	صفحة 4
02	الأهداف	صفحة 8
03	هيكل الإدارة وأعضاء هيئة تدريس الدورة التدريبية	صفحة 12
04	الهيكل والمحتوى	صفحة 16
05	المنهجية	صفحة 20
06	المؤهل العلمي	صفحة 28

المقدمة

لقد ساعد استخدام الماسحات الضوئية داخل الفم و Software البرمجيات المتخصصة لتحليل قياس الرأس والتصوير الرقمي على إنشاء نماذج افتراضية للفم والأسنان، مما يسهل بلا شك تصميم الأطراف الصناعية والترميمات السنية الدقيقة. لهذا السبب، أصبحت هذه الأدوات ضرورية الآن لطبيب الأسنان ليكون قادرًا على التعامل معها بسهولة، ولهذا السبب فإن هذه الأدوات هي الفرصة المثالية لمواكبة آخر المستجدات. سيغطي تخطيط الإطباق الرقمي واستخدام المفصل الافتراضي في طب الأسنان الرقمي والتجميلي. مما لا شك فيه أنه مؤهل علمي أساسي لتحسين دقة الإجراءات السريرية 100% عبر الإنترنت وبدعم من الخبراء في هذا المجال.



قم بالتسجيل في محاضرة جامعية ستتمكنك من دمج علاجات
انسداد الأسنان الأكثر ابتكاراً في ممارستك السريرية"



تحتوي **المحاضرة الجامعية في المفصل الافتراضي والانسداد** على البرنامج العلمي الأكثر اكتمالاً وحدائثة في السوق، أبرز خصائصها هي:

- ♦ تطوير حالات عملية مقدمة من خبراء المفصل الافتراضي والانسداد
- ♦ محتوياتها البيانية والتخطيطية والعملية البارزة التي يتم تصورها بها تجمع المعلومات العلمية والرعاية العملي حول تلك التخصصات الأساسية للممارسة المهنية
- ♦ التمارين العملية حيث يمكن إجراء عملية التقييم الذاتي لتحسين التعلم
- ♦ تركيزها على المنهجيات المبتكرة
- ♦ كل هذا سيتم استكماله بدروس نظرية وأسئلة للخبراء ومنتديات مناقشة حول القضايا المثيرة للجدل وأعمال التفكير الفردية
- ♦ توفر المحتوى من أي جهاز ثابت أو محمول متصل بالإنترنت

لقد وضع طب الأسنان الرقمي نفسه ك مجال يتطور باستمرار ويستخدم أحدث التقنيات لتخطيط وتصميم وتصنيع التركيبات والترميمات السنية. تلعب المفصلات الافتراضية دوراً رئيسياً في ذلك، مما يتيح تخطيطاً علاجياً أكثر دقة وتخصيصاً. مما لا شك فيه أن هذا يترجم إلى نتائج أفضل للمرضى، لذا فقد وضعوا أنفسهم كأدوات يجب أن يكون طبيب الأسنان الآن قادراً على التعامل معها بسهولة.

لهذا السبب تم إنشاء المحاضرة الجامعية التي تقدم لهؤلاء المتخصصين في مجال الرعاية الصحية نظرة عامة كاملة عن استخدام المفصلات الافتراضية وأهميتها في طب الأسنان الرقمي. سيتعرف الطلاب من خلاله على الأنواع المختلفة من المفصلات الافتراضية، ويتعمقون في استخدام تقنية Teethang Tekscan ويستكشفون تطبيق MODJAW في تشخيص وعلاج الاضطرابات الصغوية الفكوية. كما سيتم تغطية أساسيات التخطيط التعويضي للأسنان وتسجيل الحركات وتوطين محور الفك السفلي.

كل هذا وأكثر في 180 ساعة فقط من رحلة أكاديمية ديناميكية للغاية. في الواقع، لن يتعين على الملتحقين الحضور إلى مراكز التعليم وجهاً لوجه أو الخضوع لجدول زمنية محددة مسبقاً. بدلاً من ذلك، تضعك جامعة TECH مسؤولاً عن إدارة مواعيدك الأكاديمية الخاصة بك، بحيث يمكنك تنظيم جلساتك الدراسية في الوقت الذي يناسبك مع الاستفادة من خبرة فريق تدريس مشهور متخصص في طب الأسنان الرقمي.

كن خبيراً في الاستخدام المتقدم للمفاصل الافتراضية. و 100% عبر الإنترنت!



قم بجولة شاملة مع TECH عبر التقنيات الرقمية الجديدة التي تعتمد عليها المفصلات الافتراضية.

عزز مهاراتك في تصميم ترميمات الأسنان والأطراف الاصطناعية باستخدام المفصل الافتراضي من خلال الوصول إلى كتالوج الموارد عبر الإنترنت على مدار 24 ساعة في اليوم.

سوف تكون قادرًا على تطبيق المفصلات الافتراضية في تخطيط الأطراف الاصطناعية للأسنان من خلال فحص أساسياتها في مقاطع الفيديو التوضيحية والرسوم البيانية التفاعلية"

البرنامج يضم أعضاء هيئة تدريس محترفين يصوبون في هذا التدريب خبرة عملهم، بالإضافة إلى متخصصين معترف بهم من الشركات الرائدة والجامعات المرموقة.

سيتيح محتوى الوسائط المتعددة، الذي تم تطويره باستخدام أحدث التقنيات التعليمية، للمهني التعلم في الموقع والسياق، أي بيئة محاكاة توفر تدريبًا غامرًا مبرمجًا للتدريب في مواقف حقيقية.

يركز تصميم هذا البرنامج على التعلّم القائم على حل المشكلات، والذي يجب على المهني من خلاله محاولة حل مختلف مواقف الممارسة المهنية التي تنشأ على مدار العام الدراسي. للقيام بذلك، سيحصل على مساعدة من نظام فيديو تفاعلي مبتكر من قبل خبراء مشهورين.



الأهداف

لقد صممت TECH هذا المؤهل العلمي بهدف تزويد أخصائيي طب الأسنان بأكثر الإعدادات تقدماً وعالمية ومتعددة التخصصات في مجال المفصليات الافتراضية والانطباق التي يمكن العثور عليها في السوق الأكاديمية. بهذا المعنى، سيتمكن الطالب بعد 180 ساعة من الحصول على رؤية متعمقة للأدوات الرقمية للتقاط البيانات المتعلقة بانطباق الأسنان، وكذلك استخدام المفصليات الافتراضية في تخطيط وتصميم علاجات الانسداد.



إذا كنت ترغب في إتقان المبادئ الأساسية
لإغلاق الأسنان، فهذا هو البرنامج المناسب لك"



الأهداف العامة



- ♦ زيادة معرفة المتخصصين بتطبيق التقنيات الرقمية في التشخيص والعلاج وتخطيط الحالات السريرية
- ♦ الإلمام بتقنيات تقويم الأسنان الرقمية وتخطيط الزرع الموجه بالكمبيوتر
- ♦ تطوير المهارات في التواصل متعدد التخصصات والتعاون في العمل الجماعي، باستخدام التكنولوجيا الرقمية كأداة
- ♦ دراسة تطبيق المعرفة المكتسبة في الممارسة السريرية، وبالتالي تحسين جودة رعاية المرضى



الأهداف المحددة



- ♦ فهم المبادئ الأساسية لانسداد الأسنان وأهمية العلاقة المركزية في تشخيص وعلاج الانسداد
- ♦ استخدام أدوات رقمية للتقاط البيانات المتعلقة بانطباق الأسنان، بما في ذلك التقاط الصور واستخدام برامج software محدد
- ♦ التعرف على الأنواع المختلفة من المفصلات الافتراضية واستخدامها في تخطيط وتصميم علاجات إطباق الأسنان
- ♦ استخدام المفصلات الافتراضية لتخطيط وتصميم علاج انسداد الأسنان

اغتنم الفرصة لتصبح مرجعاً في الأدوات
الرقمية التي تتيح لك التقاط صور
الأسنان واستخدام البرامج المتخصصة"



هيكل الإدارة وأعضاء هيئة تدريس الدورة التدريبية

يعد أعضاء هيئة التدريس في المحاضرة الجامعية أحد نقاط القوة الرئيسية للمؤهل العلمي. قد برع هؤلاء الأساتذة في تصميم استراتيجيات طب الأسنان باستخدام المفضلات الافتراضية ولديهم خبرة واسعة في مجال طب الأسنان الرقمي. لذلك، لا يوجد أفضل من الخبراء الأكاديميين في السوق الأكاديمية لهذا البرنامج. في هذا الخط، ينتمون إلى جمعيات طب الأسنان المرموقة ذات المستوى العالمي وعملوا في مراكز طب الأسنان الكبرى. لذلك، من الواضح أن خبرته القيمة (Know-how) ستصب في صالح الطالب، مما يمكنه من الارتقاء بممارسته السريرية إلى المستوى التالي.

أطباء الأسنان الذين أداروا خدمات جراحة الفم
في المستشفيات الكبيرة سيكونون أفضل ما
لديك في هذه المحاضرة الجامعية"



هيكل الإدارة

د. Karmy Diban, José Antonio

- ♦ الرئيس التنفيذي في شركة SOi Digital، خدمة طب الأسنان الرقمي
- ♦ مدير شركة (BullsEye)
- ♦ خبير استشاري مستقل
- ♦ ماجستير في مجال إدارة الأعمال والقيادة في جامعة التنمية، شيلي
- ♦ هندسة الأعمال في جامعة التنمية، شيلي



الأساتذة

د. Henriksen Pérez, Pauline

- ♦ جراح الأسنان متخصص في تقويم الأسنان الرقمي
- ♦ متخصص في جراحة تقويم الأسنان
- ♦ أخصائي صحة المفاصل
- ♦ متحدث في مؤتمرات متخصصة في أمريكا اللاتينية وأوروبا وأمريكا الشمالية
- ♦ أخصائي تقويم أسنان من جامعة Andrés Bello
- ♦ شهادة في جراحة الأسنان في جامعة Antofagasta



الهيكل والمحتوى

إن منهج هذه المحاضرة الجامعية يميزها عن غيرها من المؤهلات الأكاديمية الأخرى من خلال تقديم نظرة عامة شاملة وحديثة عن المفصليات الافتراضية واندسداد الأسنان. كما أنها مصممة لتوفر مرونة كبيرة للطالب. على هذا المنوال، ينقسم البرنامج إلى مواد يمكن أخذها بشكل مستقل وفي أوقات مختلفة، وبالتالي تتكيف مع احتياجات كل شخص والوقت المتاح له. بالإضافة إلى ذلك، سوف يستوعب الطلاب المفاهيم بسرعة أكبر بفضل منهجية إعادة التعلم Relearning، والتي تعتمد على التكرار المستهدف للأفكار باستخدام مقاطع الفيديو والملخصات التفاعلية وغيرها من الموارد.





قم بالتسجيل في تجربة تعليمية تستخدم إعادة
التعلم لمساعدتك على استيعاب الأفكار بسرعة
أكبر، مما يوفر لك وقت الدراسة"

الوحدة 1. المفصل الافتراضي والانسداد

- 1.1 مفصل افتراضي
 - 1.1.1 المفصل الافتراضي واستخدامه في تخطيط الأطراف الاصطناعية للأسنان في طب الأسنان الرقمي
 - 2.1.1 التقنيات والتكنولوجيات الرقمية الجديدة لاستخدام المفصليات الافتراضية في طب الأسنان الرقمي
 - 3.1.1 الانسداد في طب الأسنان الرقمي وعلاقته باستخدام المفصل الافتراضي
 - 4.1.1 تخطيط الإطباق الرقمي واستخدام المفصل الافتراضي في طب الأسنان التجميلي
- 2.1 TEKSCAN
 - 1.2.1 استيراد الملفات
 - 2.2.1 وضع الزرع
 - 3.2.1 تصميم جبيرة
 - 4.2.1 تحميل stl التصدير
- 3.1 TEETHAN
 - 1.3.1 استيراد الملفات
 - 2.3.1 وضع الزرع
 - 3.3.1 تصميم جبيرة
 - 4.3.1 تحميل stl التصدير
- 4.1 مفصلات افتراضية مختلفة
 - 1.4.1 الأكثر أهمية
 - 2.4.1 تطوير وتطبيق تقنيات المفصل الافتراضي في تقييم وعلاج الاضطرابات الصغية الفكية (TMD)
 - 3.4.1 تطبيق تقنيات المفصل الافتراضي في التخطيط التعويضي للأسنان في طب الأسنان الرقمي
 - 4.4.1 استخدام تقنيات المفصل الافتراضي في تقييم وتشخيص اضطرابات انسداد الأسنان في طب الأسنان الرقمي
- 5.1 تصميم ترميمات الأسنان والأطراف الصناعية باستخدام المفصل الافتراضي
 - 1.5.1 استخدام المفصل الافتراضي في تصميم وتصنيع أطقم الأسنان الجزئية القابلة للإزالة في طب الأسنان الرقمي
 - 2.5.1 تصميم ترميمات الأسنان باستخدام مفصل افتراضي للمرضى الذين يعانون من اضطرابات انسداد الأسنان في طب الأسنان الرقمي
 - 3.5.1 التصميم الكامل لطقم الأسنان باستخدام المفصل الافتراضي في طب الأسنان الرقمي: التخطيط والتنفيذ والمراقبة
 - 4.5.1 استخدام المفصل الافتراضي في تخطيط وتصميم تقويم الأسنان متعدد التخصصات في طب الأسنان الرقمي

- 6.1 MODJAW
 - 1.6.1 استخدام MODJAW في تخطيط علاج تقويم الأسنان في طب الأسنان الرقمي
 - 2.6.1 تطبيق MODJAW في تقييم وتشخيص الاضطرابات الصغية الفكية (TMD) في طب الأسنان الرقمي
 - 3.6.1 استخدام MODJAW في تخطيط التركيبات السنينة الاصطناعية في طب الأسنان الرقمي
 - 4.6.1 MODJAW وعلاقتها بجماليات الأسنان في طب الأسنان الرقمي
- 7.1 تحديد المواقع
 - 1.7.1 الملفات
 - 2.7.1 Tiara
 - 3.7.1 فراشة
 - 4.7.1 النموذج
- 8.1 تسجيل الحركات
 - 1.8.1 النتوء
 - 2.8.1 الافتتاح
 - 3.8.1 الأطراف
 - 4.8.1 المضغ
- 9.1 موقع محور الفك السفلي
 - 1.9.1 علاقة مركزية
 - 2.9.1 الحد الأقصى لفتح بدون إزاحة
 - 3.9.1 سجل النقرات
 - 4.9.1 إعادة هيكلة العضة
- 10.1 التصدير إلى برامج التصميم
 - 1.10.1 استخدام برنامج التصدير للتصميم في تخطيط علاج تقويم الأسنان في طب الأسنان الرقمي
 - 2.10.1 تطبيق برنامج التصدير للتصميم في تخطيط وتصميم الأطراف الاصطناعية للأسنان في طب الأسنان الرقمي
 - 3.10.1 التصدير إلى برامج التصميم وعلاقتها بجماليات الأسنان في طب الأسنان الرقمي
 - 4.10.1 تصدير لتصميم برامج في تقييم وتشخيص اضطرابات انسداد الأسنان في طب الأسنان الرقمي



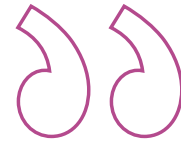
المنهجية

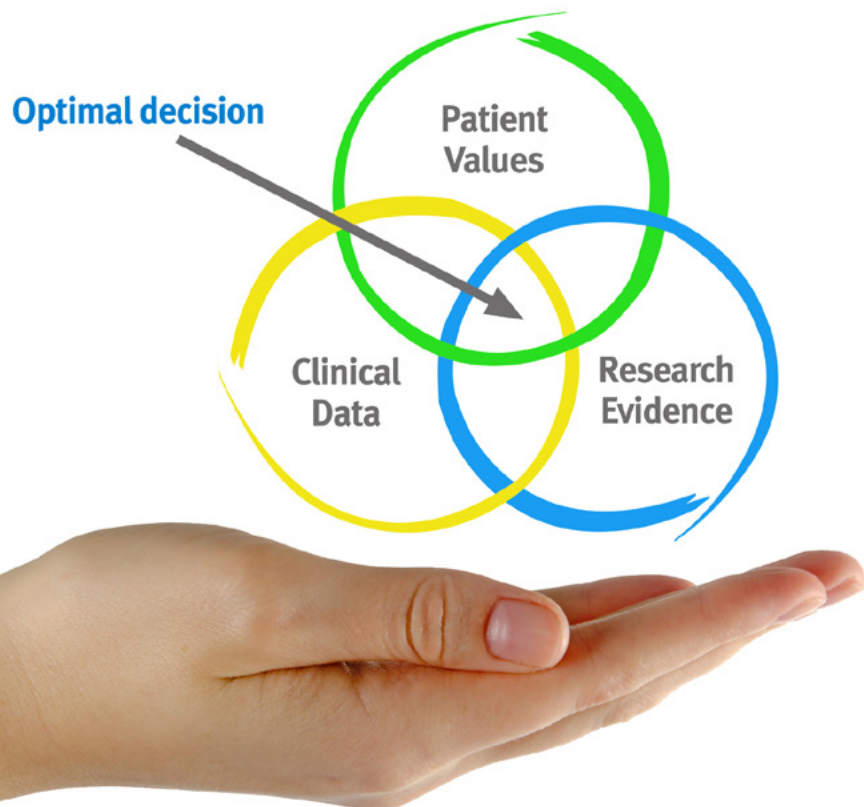
يقدم هذا البرنامج التدريبي طريقة مختلفة للتعلم، فقد تم تطوير منهجيتنا من خلال أسلوب التعليم المرتكز على التكرار: **Relearning** أو ما يعرف بمنهجية إعادة التعلم.

يتم استخدام نظام التدريس هذا، على سبيل المثال، في أكثر كليات الطب شهرة في العالم، وقد تم اعتباره أحد أكثر المناهج فعالية في المنشورات ذات الصلة مثل مجلة نيو إنجلند الطبية (*New England Journal of Medicine*).



اكتشف منهجية *Relearning* (منهجية إعادة التعلم)، وهي نظام يتخلى عن التعلم الخطي التقليدي ليأخذك عبر أنظمة التدريس التعليم المرتكزة على التكرار: إنها طريقة تعلم أثبتت فعاليتها بشكل كبير، لا سيما في المواد الدراسية التي تتطلب الحفظ"





في جامعة TECH نستخدم منهج دراسة الحالة

أمام حالة سريرية معينة، ما الذي يجب أن يفعله المهني؟ خلال البرنامج، سيواجه الطلاب العديد من الحالات السريرية المحاكية بناءً على مرضى حقيقيين وسيتم عليهم فيها التحقيق ووضع الفرضيات وأخيراً حل الموقف. هناك أدلة علمية وفيرة على فعالية المنهج، حيث يتعلم المتخصصون بشكل أفضل وأسرع وأكثر استدامة مع مرور الوقت.

مع جامعة TECH يمكنك تجربة طريقة تعلم تهز أسس الجامعات التقليدية في جميع أنحاء العالم.

وفقاً للدكتور Gérvas، فإن الحالة السريرية هي العرض المشروح للمريض، أو مجموعة من المرضى، والتي تصبح «حالة»، أي مثالاً أو نموذجاً يوضح بعض العناصر السريرية المميزة، إما بسبب قوتها التعليمية، أو بسبب تفردتها أو ندرتها. لذا فمن الضروري أن تستند الحالة إلى الحياة المهنية الحالية، في محاولة لإعادة إنشاء عوامل التكيف الحقيقية في الممارسة المهنية لطبيب الأسنان.



هل تعلم أن هذا المنهج تم تطويره عام 1912 في جامعة هارفارد للطلاب دارسي القانون؟ وكان يمثل منهج دراسة الحالة في تقديم مواقف حقيقية معقدة لهم لكي يقوموا باتخاذ القرارات وتبرير كيفية حلها. وفي عام 1924 تم تأسيسها كمنهج تدريس قياسي في جامعة هارفارد"

تُبرر فعالية المنهج بأربعة إنجازات أساسية:

1. أطباء الأسنان الذين يتبعون هذا المنهج لا يحققون فقط استيعاب المفاهيم، ولكن أيضاً تنمية قدراتهم العقلية من خلال التمارين التي تقيم المواقف الحقيقية وتقوم بتطبيق المعرفة المكتسبة.
2. يركز المنهج التعلم بقوة على المهارات العملية التي تسمح للطلاب بالاندماج بشكل أفضل في العالم الحقيقي.
3. يتم تحقيق استيعاب أبسط وأكثر كفاءة للأفكار والمفاهيم، وذلك بفضل منهج المواقف التي نشأت من الواقع.
4. يصبح الشعور بكفاءة الجهد المستثمر حافزاً مهماً للغاية للطلاب، مما يترجم إلى اهتمام أكبر بالتعلم وزيادة في الوقت المخصص للعمل في المحاضرة الجامعية.

منهجية إعادة التعلم (Relearning)

تجمع جامعة TECH بين منهج دراسة الحالة ونظام التعلم عن بعد، 100% عبر الانترنت والقائم على التكرار، حيث تجمع بين 8 عناصر مختلفة في كل درس.

نحن نعزز منهج دراسة الحالة بأفضل منهجية تدريس 100% عبر الانترنت في الوقت الحالي وهي: منهجية إعادة التعلم والمعروفة بـ *Relearning*.



سوف يتعلم طبيب الأسنان من خلال الحالات الحقيقية وحل المواقف المعقدة في بيئات التعلم المحاكاة. تم تطوير هذه المحاكاة من أحدث البرامج التي تسهل التعلم الغامر.

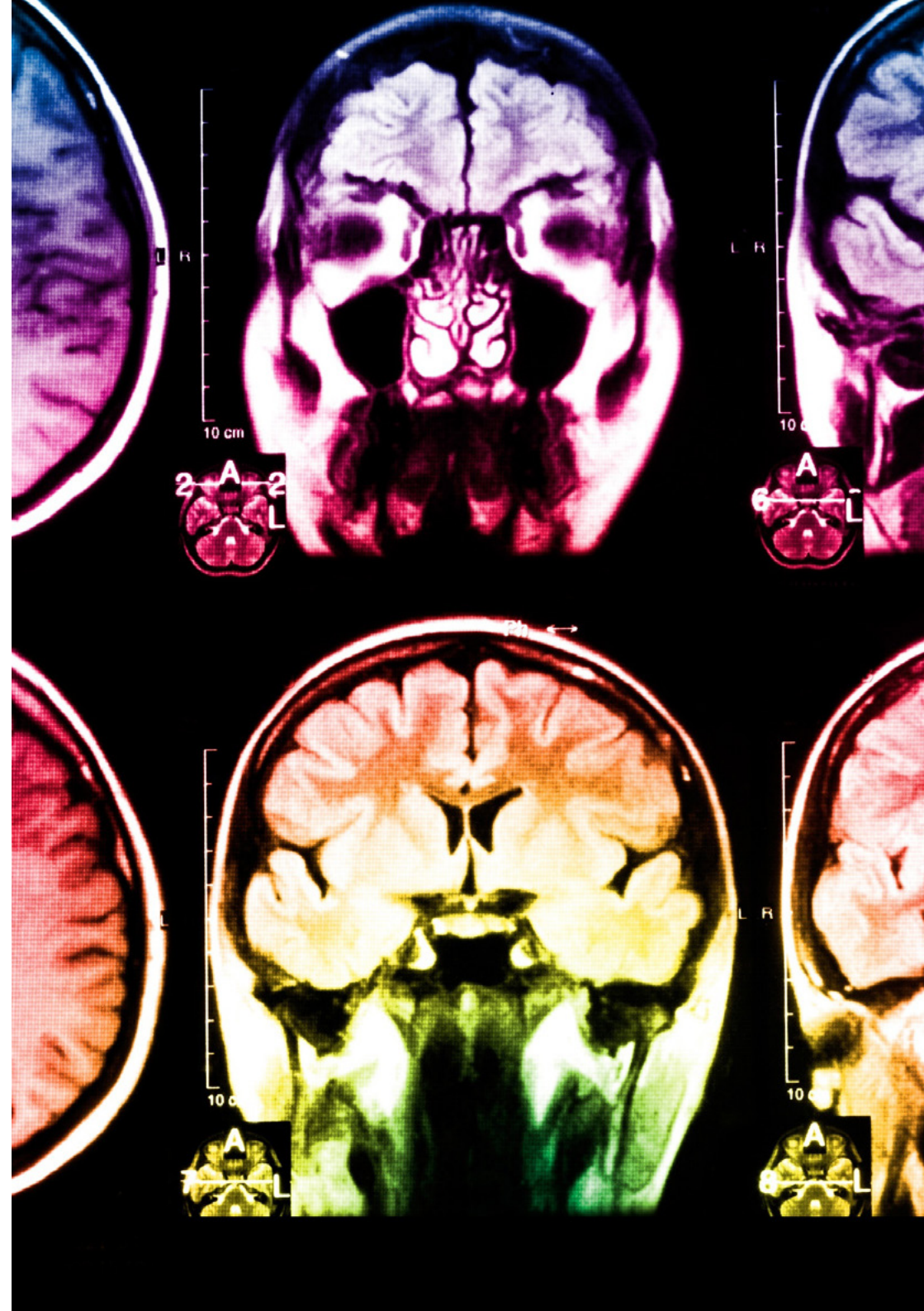
في طليعة المناهج التربوية في العالم، تمكنت منهجية إعادة التعلم من تحسين مستويات الرضا العام للمهنيين، الذين أكملوا دراساتهم، فيما يتعلق بمؤشرات الجودة لأفضل جامعة عبر الإنترنت في البلدان الناطقة بالإسبانية (جامعة كولومبيا).

من خلال هذه المنهجية، قمنا بتدريب أكثر من 115000 طبيب أسنان بنجاح غير مسبوق، في جميع التخصصات السريرية بغض النظر عن العبء الجراحي. تم تطوير منهجيتنا التربوية في بيئة شديدة المتطلبات، مع طلاب جامعيين يتمتعون بمظهر اجتماعي واقتصادي مرتفع ومتوسط عمر يبلغ 43.5 عاماً.

ستتيح لك منهجية إعادة التعلم والمعروفة بـ *Relearning*، التعلم بجهد أقل ومزيد من الأداء، وإشراكك بشكل أكبر في تدريبك، وتنمية الروح النقدية لديك، وكذلك قدرتك على الدفاع عن الحجج والآراء المتباينة: إنها معادلة واضحة للنجاح.

في برنامجنا، التعلم ليس عملية خطية، ولكنه يحدث في شكل لولبي (نتعلم ثم نطرح ماتعلمناه جانباً فننساها ثم نعيد تعلمه). لذلك، يتم دمج كل عنصر من هذه العناصر بشكل مركزي.

النتيجة الإجمالية التي حصل عليها نظام التعلم في TECH هي 8.01، وفقاً لأعلى المعايير الدولية.



يقدم هذا البرنامج أفضل المواد التعليمية المُعدَّة بعناية للمهنيين:

المواد الدراسية



يتم إنشاء جميع محتويات التدريس من قبل المتخصصين الذين سيقومون بتدريس البرنامج الجامعي، وتحديداً من أجله، بحيث يكون التطوير التعليمي محدداً وملموشاً حقاً.

ثم يتم تطبيق هذه المحتويات على التنسيق السمعي البصري الذي سيخلق منهج جامعة TECH في العمل عبر الإنترنت. كل هذا بأحدث التقنيات التي تقدم أجزاء عالية الجودة في كل مادة من المواد التي يتم توفيرها للطلاب.

أحدث التقنيات والإجراءات المعروضة في الفيديوهات



تقدم TECH للطلاب أحدث التقنيات وأحدث التطورات التعليمية وتقنيات طب الأسنان الرائدة في الوقت الراهن. كل هذا، بصيغة المتحدث، بأقصى درجات الصرامة، موضحاً ومفصلاً للمساهمة في استيعاب وفهم الطالب. وأفضل ما في الأمر أنه يمكن مشاهدتها عدة مرات كما تريد.

ملخصات تفاعلية

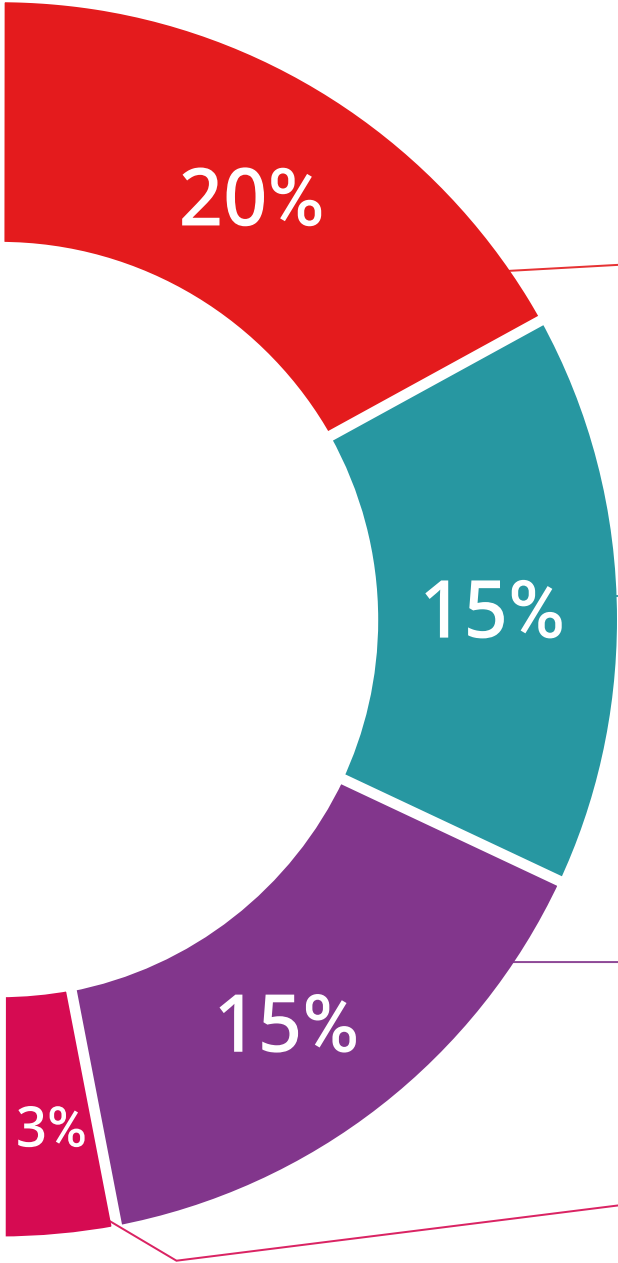


يقدم فريق جامعة TECH المحتويات بطريقة جذابة وديناميكية في أقراص الوسائط المتعددة التي تشمل الملفات الصوتية والفيديوهات والصور والرسوم البيانية والخرائط المفاهيمية من أجل تعزيز المعرفة. اعترفت شركة مايكروسوفت بهذا نظام التأهيل الفريد لتقديم محتوى الوسائط المتعددة على أنه "قصة نجاح أوروبية".

قراءات تكميلية



المقالات الحديثة، ووثائق اعتمدت بتوافق الآراء، والأدلة الدولية.. من بين آخرين. في مكتبة جامعة TECH الافتراضية، سيتمكن الطالب من الوصول إلى كل ما يحتاجه لإكمال تدريبه.





تحليل الحالات التي تم إعدادها من قبل الخبراء وإرشاد منهم

يجب أن يكون التعلم الفعال بالضرورة سياقياً. لذلك، تقدم TECH تطوير حالات واقعية يقوم فيها الخبير بإرشاد الطالب من خلال تنمية الانتباه وحل المواقف المختلفة: طريقة واضحة ومباشرة لتحقيق أعلى درجة من الفهم.



الاختبار وإعادة الاختبار

يتم بشكل دوري تقييم وإعادة تقييم معرفة الطالب في جميع مراحل البرنامج، من خلال الأنشطة والتدريبات التقييمية وذاتية التقييم: حتى يتمكن من التحقق من كيفية تحقيق أهدافه.



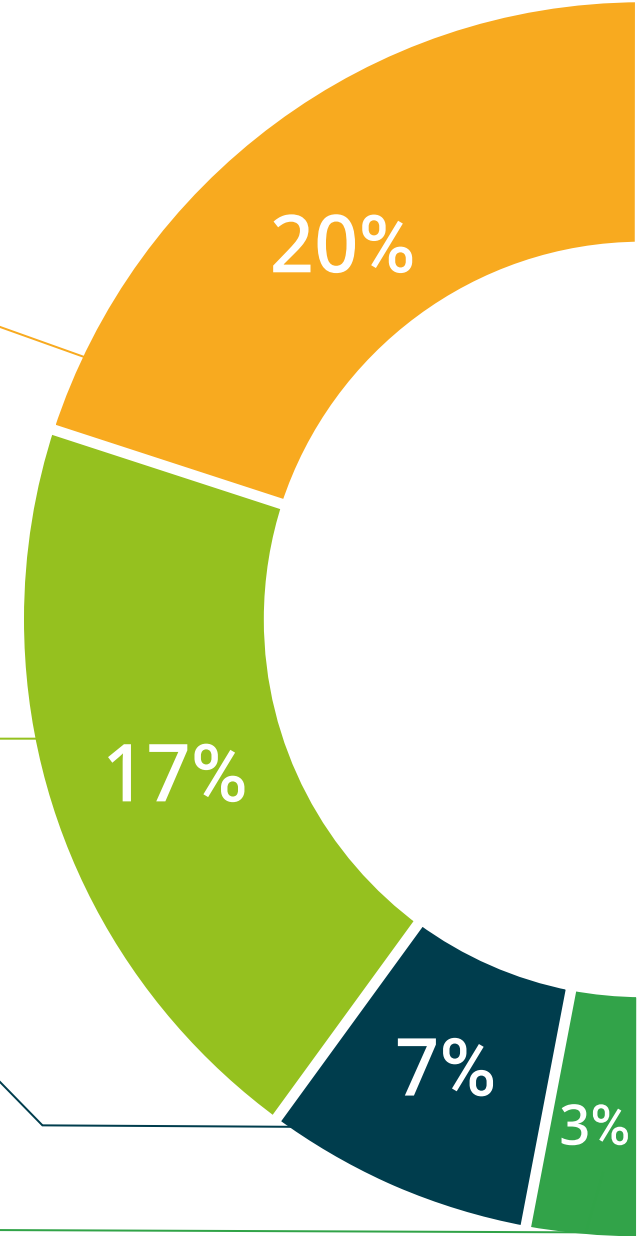
المحاضرات الرئيسية

هناك أدلة علمية على فائدة المراقبة بواسطة الخبراء كطرف ثالث في عملية التعلم. إن مفهوم ما يسمى *Learning from an Expert* أو التعلم من خبير يقوي المعرفة والذاكرة، ويولد الثقة في القرارات الصعبة في المستقبل.



إرشادات توجيهية سريعة للعمل

تقدم جامعة TECH المحتويات الأكثر صلة بالمحاضرة الجامعية في شكل أوراق عمل أو إرشادات توجيهية سريعة للعمل. إنها طريقة موجزة وعملية وفعالة لمساعدة الطلاب على التقدم في تعلمهم.



المؤهل العلمي

تضمن محاضرة جامعية في المفصل الافتراضي والانسداد، بالإضافة إلى التدريب الأكثر دقة وتحديثًا، الوصول إلى درجة الماجستير الصادرة عن TECH الجامعة التكنولوجية.



اجتاز هذا البرنامج بنجاح واحصل على شهادتك الجامعية
دون الحاجة إلى سفر أو القيام بأية إجراءات مرهقة"



هذه محاضرة جامعية في المفصل الافتراضي والانسداد على البرنامج العلمي الأكثر اكتمالا وحدائثة في السوق.

بعد اجتياز التقييم، سيحصل الطالب عن طريق البريد العادي* مصحوب بعلم وصول مؤهل محاضرة جامعية الصادر عن TECH الجامعة التكنولوجية

إن المؤهل الصادر عن TECH الجامعة التكنولوجية سوف يشير إلى التقدير الذي تم الحصول عليه في برنامج المحاضرة الجامعية وسوف يفي بالمتطلبات التي عادة ما تُطلب من قبل مكاتب التوظيف ومسابقات التعيين ولجان التقييم الوظيفي والمهني.

المؤهل العلمي: محاضرة جامعية في المفصل الافتراضي والانسداد

اطريقة: عبر الإنترنت

مدة: 6 أسابيع



المستقبل

الأشخاص

الصحة

الثقة

التعليم

المرشدون الأكاديميون المعلومات

الضمان

التدريس

الاعتماد الأكاديمي

المؤسسات

التعلم

المجتمع

الالتزام

التقنية

الابتكار

tech الجامعة
التكنولوجية

محاضرة جامعية

المفصل الافتراضي والانسداد

« طريقة التدريس: أونلاين

« مدة الدراسة: 6 أسابيع

« المؤهل الجامعي من: TECH الجامعة التكنولوجية

« مواعيد الدراسة: وفقاً لوتيرتك الخاصة

« الامتحانات: أونلاين

الحاضر

الجودة

المعرفة

التدريب الافتراضي

المؤسسات

الفصول الافتراضية

اللغات

محاضرة جامعية المفصل الافتراضي والانسداد