

محاضرة جامعية

أمراض الغدد اللعابية والمفصل الفكي الصدغي





الجامعة
التكنولوجية
tech

محاضرة جامعية

أمراض الغدد اللعابية والمفصل الفكي الصدغي

« طريقة التدريس: أونلاين

« مدة الدراسة: 6 أسابيع

« المؤهل الجامعي من: TECH الجامعة التكنولوجية

« مواعيد الدراسة: وفقاً لوتيرتك الخاصة

« الامتحانات: أونلاين

رابط الدخول إلى الموقع الإلكتروني: www.techtute.com/ae/dentistry/postgraduate-certificate/salivary-gland-tmj-pathology

الفهرس

02

الأهداف

صفحة 8

01

المقدمة

صفحة 4

05

المنهجية

صفحة 20

04

الهيكل والمحتوى

صفحة 16

03

هيكل الإدارة وأعضاء هيئة تدريس الدورة التدريبية

صفحة 12

06

المؤهل العلمي

صفحة 28

01 المقدمة

ستسمح معرفة الأمراض المتعلقة بالغدد اللعابية ومفصل الفك السفلي الصدغي لأطباء الأسنان بالعمل بأمان أكبر لتحقيق شفاء أكثر فعالية لمرضاهم. لذلك، فإن التدريب العالي مثل التدريب الذي نقدمه في هذه المناسبة هو المكمل المثالي لمسيرتك المهنية للحصول على معرفة شاملة ومحدثة بهذه الأمراض.



تخصص في أمراض الغدد اللعابية والمفصل الفكي الصدغي التعرف
بسرعة وسهولة على الأمراض التي يمكن أن تؤثر على مرضاك"



سيجد أطباء الأسنان الذين يرغبون في توسيع معرفتهم في علم أمراض الغدد اللعابية والمفصل الفكي الصدغي في هذه المحاضرة الجامعية المعلومات الأكثر اكتمالا في السوق، والتي تتناول التعزيز التشريحي للغدد اللعابية والمفصل الصدغي الفكي، وكذلك التشوهات والمتلازمات المرتبطة بها والأمراض المحتملة.

وبهذه الطريقة، تتراوح المعلومات من وظائف اللعاب ونظام الهياكل التي تشكل المفصل الفكي الصدغي إلى تصنيف شامل لجميع الأمراض ذات الصلة المعروفة، والقدرة على التعمق في أمراض الاورام وتلك الحالات التي ليست متكررة، ولكنها معرفة ضرورية.

في الوقت نفسه، سيتم إنشاء بروتوكول استكشاف وسيتم علاج جميع تقنيات التشخيص الممكنة، والاختبارات التكميلية، والعلاج، والمسببات، وكذلك تشخيص وتطوير المرضى، بناء على النتائج الإحصائية المتفق عليها.

سيقوم طبيب الأسنان بتوسيع قدرته من خلال معرفة المفاتيح النظرية لتنفيذ بروتوكول عمل، دائماً ضمن نطاق الأمان، حول الغدد اللعابية، وتعزيز مهاراته المهنية في مواجهة التطبيق النوعي، واكتساب طريقة لتفسير العلامات والأعراض ذات الصلة حول أمراض الغدد والمفاصل، وكذلك التشخيص التفريقي.

يتميز هذا البرنامج الأكاديمي بمنهجته الديناميكية التي تتخلل الحالات السريرية بحيث يحدد الطالب ويربط المنهج الدراسي الموضح بصورته المقابلة، وكذلك الاستبيانات لتقييم معرفتهم واختبارها، مما يجعل طبيب الأسنان أقرب ما يمكن إلى تلك المواقف التي سيتم تقديمها يوميا في الاستشارة حتى يتمكن من التركيز عليها وإدارتها بطريقة منسقة وفعالة ومخططة وكلها بوساطة من قبل محترفين نشطين سيساعدون أثناء عملية التعلم لتحقيق شهادة الخبرة الجامعية كامل في جميع الجوانب.

هذه المحاضرة الجامعية في أمراض الغدد اللعابية والمفصل الفكي الصدغي تحتوي على البرنامج العلمي الأكثر اكتمالا وحدائثة في السوق. أبرز ميزاتنا هي:

- ◆ تقديم الحالات السريرية التي يقدمها خبراء في طب الفم
- ◆ المحتويات الرسومية والتخطيطية والعملية البارزة التي تم تصميمها بها، تجمع المعلومات التي لا غنى عنها للممارسة المهنية
- ◆ التدريبات حيث يتم إجراء عملية التقييم الذاتي لتحسين التعلم
- ◆ نظام التعلم التفاعلي القائم على الخوارزميات لاتخاذ القرار للمرضى الذين يعانون من مشاكل في الفم
- ◆ الدروس النظرية، أسئلة للخبراء، منتديات مناقشة حول موضوعات مثيرة للجدل وأعمال التفكير الفردي
- ◆ توفر الوصول إلى المحتوى من أي جهاز ثابت أو محمول متصل بالإنترنت

فقط مع التخصص المناسب ستعرف أفضل طريقة لتقديم المشورة لمرضاك في حالات طب الفم”



تسمح المحاضرة الجامعية بالتمارين في بيئات محاكاة والتي توفر تعلمًا غامرًا مبرمجًا للتدريب في المواقف الحقيقية.

ستسمح لك شهادة الدبلوم عبر الإنترنت بنسبة 100% بدمج دراستك مع عملك المهني مع زيادة معرفتك في هذا المجال.

”
هذه المحاضرة الجامعية هي أفضل استثمار يمكنك القيام به في اختيار برنامج الترقية لسببين: بالإضافة إلى تحديث معرفتك في علم أمراض الغدد اللعابية والمفصل الفكي الصدغي، ستحصل على شهادة من *TECH* الجامعة التكنولوجية“

وهي تضم في هيئة التدريس مهنيين ينتمون إلى مجال طب الفم، ويضعون في هذا التدريب تجربة عملهم، بالإضافة إلى أخصائيين معترف بهم من الجمعيات المرجعية والجامعات المرموقة.

محتوى الوسائط المتعددة، الذي تم تطويره باستخدام أحدث التقنيات التعليمية، سيسمح للمهنيين بالتعلم في الوضع والسياق، أي بيئة محاكاة ستوفر دراسة غامرة مبرمجة للتدريب في مواقف حقيقية.

يستند تصميم هذا البرنامج على التعلم القائم على المشكلات، والذي يجب على المهني من خلاله محاولة حل الحالات المختلفة للممارسة العملية التي تُطرح على مدار هذا البرنامج. لهذا، سيحصل المهني على مساعدة نظام فيديو تفاعلي جديد تم إنشاؤه بواسطة خبراء معترف بهم في علم أمراض الغدد اللعابية والمفصل الفكي الصدغي، وبخبرة كبيرة.



02 الأهداف

تهدف المحاضرة الجامعية علم أمراض الغدد اللعابية والمفصل الفكي الصدغي إلى تسهيل عمل طبيب الأسنان قبل المرضى الذين يعانون من مشاكل صحية في الفم، مما يولد إحساسًا بالأمان يسمح لهم بأن يكونوا أكثر فعالية في ممارستهم اليومية.



سيولد برنامج التحديث هذا إحساساً بالأمان في أداء ممارساتك اليومية، مما سيساعدك على النمو على المستوى الشخصي والمهني"



الأهداف العامة



- ♦ الحصول على تحديث نظري واسع في إطار شامل يشمل الإصابات والتشخيص والوقاية والعلاج وإعادة التأهيل
- ♦ تعزيز حل المشكلات والتفكير النقدي لدى الطالب من خلال الحالات العملية التي تنطبق على الحياة العملية، وتعزيز سلامة المهني عند التعبير عن نفسه واستقلاليته كعامل صحي
- ♦ دعم التعاطف والعلاج متعدد التخصصات، مع الأخذ في الاعتبار أنه كمهني يجب أن يكون لديك رؤية شاملة للحالة الصحية للمريض لتجنب التداعيات المحتملة الثانوية للمعلومات المضللة
- ♦ تعزيز المعرفة القائمة على الأدلة وتعلم رؤية ما هو أبعد من علم أمراض الأسنان وتوسيع بروتوكول الإجراءات التشخيصية والقدرة على اكتشاف الأمراض الخطيرة مثل سرطان الفم في وقت مبكر
- ♦ دمج الممارسة الفنية والنظرية في العلاج اليومي مع معرفة كيفية التعامل مع الحالات المعقدة المتعلقة بالأمراض الجهازية أو الأمراض المجاورة للمريض من خلال الجلسات والحالات السريرية بوساطة وسائل الإعلام السمعية والبصرية عالية الجودة
- ♦ الحصول على المعرفة الطبية المتقدمة التي تتيح لك التميز في المجال الصحي من خلال تفسير البيانات والاختبارات بشكل صحي وذلك بفضل فهم وتطبيق المعرفة التي تشمل صحة المريض الشاملة
- ♦ تحسين مهارات الخطابة والاتصال بحيث يكون متلقي الرسالة، بغض النظر عما إذا كان يعرف الموضوع أم لا، قادراً على فهم شرح المحترف بشكل كامل، بالإضافة إلى إعطاء الأولوية للأخلاق والشعور الأخلاقي عند التعامل مع المشكلة

الأهداف المحددة



- ♦ الحصول على المعرفة حول الوظائف اللعابية، وكذلك المفصل الصدغي الفكي وظروفه العضوية المحتملة، وكذلك المتلازمات المرتبطة به
- ♦ إجراء تقوية تشريحية على الغدد اللعابية والمفصل الفكي الصدغي مع التركيز على أهمية طريقة الاستكشاف الجيدة
- ♦ التمييز بين مختلف التشوهات الغدية وتشوهات المفصل الفكي الصدغي، وكذلك الأمراض المعدية والأورام والانسداد، معتمدين على الاختبارات ذات الصلة بالنسبة لهم
- ♦ الحصول على تصنيف محدد لمختلف الاختبارات الإشعاعية المحددة لهذه المناطق، بالإضافة إلى مؤشرات وموانع الاستعمال والآثار الضارة
- ♦ التعرف على الاختبارات التكميلية الأخرى التي يمكن استخدامها عند إجراء تشخيص صارم وكامل

إتخاذ خطوة للحاق بآخر المستجدات في طب الفم”



هيكل الإدارة وأعضاء هيئة تدريس الدورة التدريبية

يتمتع فريق التدريس، الخبير في طب الفم، بمكانة واسعة في المهنة وهم محترفون يتمتعون بسنوات من الخبرة في التدريس وقد اجتمعوا لمساعدة الطلاب على تعزيز مهنهم. للقيام بذلك، قاموا بتطوير هذا المحاضرة الجامعية مع التحديثات الأخيرة حول الموضوع الذي سيسمح لك بالتدريب وزيادة مهاراتك في هذا القطاع.





تعلم من أفضل المهنيين في الصناعة واصبح مهنيًا ناجحًا"



د. Bouletreau, Pierre

- ♦ رئيس قسم جراحة الوجه والفكين وتجميل الوجه في مستشفى Lyon Sud، ليون، فرنسا
- ♦ طبيب مساعد في UFR Laënnec
- ♦ دكتوراه في الطب من جامعة Claude Bernard - ليون 1
- ♦ إقامة بحثية في المركز الطبي بجامعة نيويورك
- ♦ تدريب عملي في معهد الجراحة التجميلية والتزيمية في المركز الطبي بجامعة نيويورك
- ♦ التدريب في قسم الجراحة التجميلية والتزيمية في كلية الطب بجامعة Stanford
- ♦ دراسات العليا في الجراحة العامة
- ♦ محاضرة جامعية في التحليل السريري والاقتصادي للقرارات الطبية
- ♦ المراجع الدولي لـ Journal of Dental Science and Research
- ♦ عضو في:
- ♦ الجمعية الفرنسية لجراحة الوجه والفكين وجراحة الفم والأسنان
- ♦ جمعية جراحي الوجه

بفضل TECH، يمكنك التعلم من
أفضل المحترفين في العالم"



هيكـل الإدارة

د. Sánchez Sánchez, Almudena

- ♦ شريكة مؤسس، المديرية الطبية، عيادة سمايل، طب الأسنان المتقدم، منذ 2014
- ♦ الممارسة السريرية اليومية لجراحة الفم وزراعة الأسنان وطب الفم واللثة وزراعة الأطراف الاصطناعية منذ عام 2006
- ♦ بكالوريوس في طب الأسنان من الجامعة الأوروبية مدريد. الجامعة الأوروبية مدريد (2001-2006)
- ♦ ماجستير في جراحة الفم وزراعة الأسنان (مستشفى مدريد الجامعي) 2010-2013
- ♦ ماجستير في طب الفم (جامعة كومبلتينسي في مدريد) 2006-2007
- ♦ عضو الجمعية الإسبانية لطب الفم، 2007 حتى الآن
- ♦ عضو الجمعية الإسبانية لليزر الفموي، 2019



الأستاذة

د. Jiménez Núñez, Francisco

- ♦ طب الأسنان العام وزراعة الأسنان وأمراض اللثة في عيادة الأسنان بارمار
- ♦ طب الأسنان العام وطب أسنان الأطفال وأمراض اللثة في عيادة فيرجن ديل بيلار
- ♦ ماجستير في جراحة الفم وزراعة الأسنان من مستشفى جامعة مدريد
- ♦ ماجستير في علوم الأسنان من جامعة كومبلوتنسي مدريد
- ♦ إجازة في طب الأسنان من جامعة كومبلوتنسي مدريد



الهيكل والمحتوى

تم تصميم هيكل المحتويات من قبل فريق من المهنيين الذين يدركون آثار التدريب في الممارسة اليومية، وعلى دراية بأهمية الحالية للبرنامج في طب الفم ويلتزمون بجودة التدريس من خلال التقنيات التعليمية الجديدة.





لدينا البرنامج الأكثر اكتمالا وحدثا في السوق. نسعى للتميز ونريد مساعدتك
في تحقيقه أيضاً "

الوحدة 1. أمراض الغدد اللعابية والمفصل الفكي الصدغي

| | | | |
|---------|------------------------------------|-----------|---------------------------------------|
| 1.1 | اللعاب وتشريح الغدد اللعابية | 2.3.1 | الحاد |
| 1.1.1 | التركيب | 1.2.3.1 | قيحي بكتيري |
| 2.1.1 | المهام | 2.2.3.1 | فيروسية |
| 3.1.1 | اضطرابات تدفق اللعاب | 1.2.2.3.1 | التهاب الغدة النكفية الوبائي (النكاف) |
| 4.1.1 | التطبيقات والاستخدامات التشخيصية | 2.2.2.3.1 | التهاب الغدة النكفية |
| 5.1.1 | الذاكرة التشريحية للغدد اللعابية | 3.3.1 | تسجيل الأحداث |
| 1.5.1.1 | النكفية | 1.3.3.1 | جرثومية |
| 2.5.1.1 | تحت اللسان | 1.1.3.3.1 | استسقاءية |
| 3.5.1.1 | تحت الفك السفلي | 2.1.3.3.1 | داء الشعيات |
| 4.5.1.1 | الغدد اللعابية الثانوية أو الملحقة | 3.1.3.3.1 | الزهري |
| 2.1 | تشوهات الغدد اللعابية والأمراض | 2.3.3.1 | حساسية / سامية |
| 1.2.1 | استكشاف | 3.3.3.1 | بعد العلاج الإشعاعي |
| 2.2.1 | النواسير | 4.3.3.1 | تصلب |
| 3.2.1 | تجوير Staffne | 5.3.3.1 | متكرر (شبابي) |
| 4.2.1 | الأمراض والأسباب | 4.1 | تحصي اللعاب |
| 5.2.1 | الاختبارات التشخيصية | 1.4.1 | صفة مميزة |
| 1.5.2.1 | التشخيص الإشعاعي | 2.4.1 | أنواع |
| 2.5.2.1 | استخدامات تصوير اللعاب | 1.2.4.1 | الحاد |
| 3.5.2.1 | استخدامات التصوير الومضاني | 2.2.4.1 | مزمنة |
| 6.2.1 | الاختبارات التكميلية | 3.4.1 | الغشاء المخاطي |
| 7.2.1 | الأصصال | 4.4.1 | فتق غاريل |
| 3.1 | التهاب الغدد اللعابية | 5.4.1 | المغص اللعابي |
| 1.3.1 | صفة مميزة | 6.4.1 | التهاب الغدد اللعابية |
| | | 7.4.1 | رانولا |
| | | 8.4.1 | علاج او معاملة |

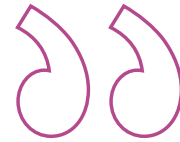
- 5.1. الغدد اللعابية
 - 1.5.1. صفة مميزة
 - 2.5.1. داء الساركويد
 - 3.5.1. التليف الكيسي
 - 4.5.1. متلازمة سجوجرن
 - 6.1. علم أمراض الورم والحالات الأخرى
 - 1.6.1. صفة مميزة
 - 2.6.1. كيسات الاحتفاظ
 - 3.6.1. الأورام
 - 4.6.1. متلازمة فراي
 - 5.6.1. نخر الغدد اللعابية
 - 7.1. علم تشريح المفصل الفكي الصدغي
 - 1.7.1. علم تشريح العظام
 - 2.7.1. علم تشريح العضلات
 - 3.7.1. الأربطة
 - 4.7.1. الدعامة
 - 5.7.1. القرص
 - 8.1. مسببات أمراض المفصل الفكي الصدغي
 - 1.8.1. عوامل الغدد الصماء / الروماتيزم
 - 2.8.1. بسبب صدمة
 - 3.8.1. العوامل النفسية والاجتماعية
 - 9.1. علم الأمراض. التصنيف
 - 1.9.1. الاضطرابات الخلقية والنمائية
 - 2.9.1. علم الأمراض اللقمي
 - 3.9.1. اضطرابات عضلات المضغ
- 4.9.1. أمراض العظام
 - 1.4.9.1. التصلب
 - 2.4.9.1. التهاب المفاصل
 - 5.9.1. علم أمراض الأورام
 - 10.1. الفحص والعلاج
 - 1.10.1. فحص طبي بالعيادة
 - 2.10.1. الاختبارات التشخيصية
 - 1.2.10.1. الموجات الصوتية
 - 2.2.10.1. جراحة التنظير المفصلي
 - 3.2.10.1. رنين
 - 4.2.10.1. التصوير المقطعي المحوري
 - 5.2.10.1. الأشعة السينية للفم المفتوح/ للفم المغلق
 - 6.2.10.1. التصوير المقطعي العظمي
 - 3.10.1. علاج او معاملة
 - 1.3.10.1. حلقة التفريغ
 - 2.3.10.1. تعديل الإطباق
 - 1.2.3.10.1. نحت انتقائي
 - 2.2.3.10.1. تقويم الأسنان
 - 3.3.10.1. دوائي
 - 4.3.10.1. توكسين البوتولينوم
 - 5.3.10.1. العلاج الطبيعي
 - 6.3.10.1. الجراحي

المنهجية

يقدم هذا البرنامج التدريبي طريقة مختلفة للتعليم. تم تطوير منهجيتنا من خلال وضع التعلم الدوري: إعادة التعلم. يُستخدم نظام التدريس هذا، على سبيل المثال، في أرقى كليات الطب في العالم، وقد تم اعتباره من أكثر الكليات فعالية من خلال المنشورات ذات الأهمية الكبيرة مثل مجلة نيو إنجلاند الطبية.



اكتشف منهجية إعادة التعلم، وهو نظام يتخلى عن التعلم الخطي التقليدي ليأخذك عبر أنظمة
التدريس الدورية: طريقة تعلم أثبتت فعاليتها للغاية، لا سيما في الموضوعات التي تتطلب الحفظ“



في تيك نستخدم طريقة الحالة

في موقف سريري معين، ماذا يجب أن يفعل المحترف ؟ خلال البرنامج ، ستواجه العديد من الحالات السريرية المحاكية ، بناءً على مرضى حقيقيين سيتعين عليك فيها التحقيق ، ووضع الفرضيات ، وأخيراً حل الموقف. هناك أدلة علمية وفيرة على فعالية الطريقة. يتعلم المتخصصون بشكل أفضل وأسرع وأكثر استدامة بمرور الوقت.



مع تيك يمكنك تجربة طريقة للتعلم تعمل على تحريك أسس الجامعات التقليدية في جميع أنحاء العالم .

وفقاً للدكتور جيرفاس ، فإن الحالة السريرية هي العرض المعلق لمريض ، أو مجموعة من المرضى ، والتي تصبح "حالة" ، مثلاً أو نموذجاً يوضح بعض المكونات السريرية المميزة ، إما بسبب قوتها التعليمية ، أو بسبب تفرده أو ندرته. من الضروري أن تستند الحالة إلى الحياة المهنية الحالية ، في محاولة لإعادة إنشاء عوامل التكيف الحقيقية في الممارسة المهنية لطبيب الاسنان.

هل تعلم أن هذه الطريقة تم تطويرها عام 1912 في جامعة هارفارد لطلاب القانون؟ تتكون طريقة الحالة من تقديم مواقف حقيقية معقدة حتى يتمكنوا من اتخاذ القرارات وتبرير كيفية حلها. في عام 1924 تم تأسيسها كطريقة معيارية للتدريس في جامعة هارفارد”



تبرر فعالية هذه الطريقة بأربعة إنجازات أساسية:

1. أطباء الاسنان الذين يتبعون هذه الطريقة لا يحققون فقط استيعاب المفاهيم ، بل يطورون أيضًا قدرتهم العقلية ، من خلال تمارين لتقييم المواقف الحقيقية وتطبيق المعرفة.

2. يتخذ التعلم شكلًا قويًا في المهارات العملية التي تتيح للطلاب اندماجًا أفضل في العالم الحقيقي.

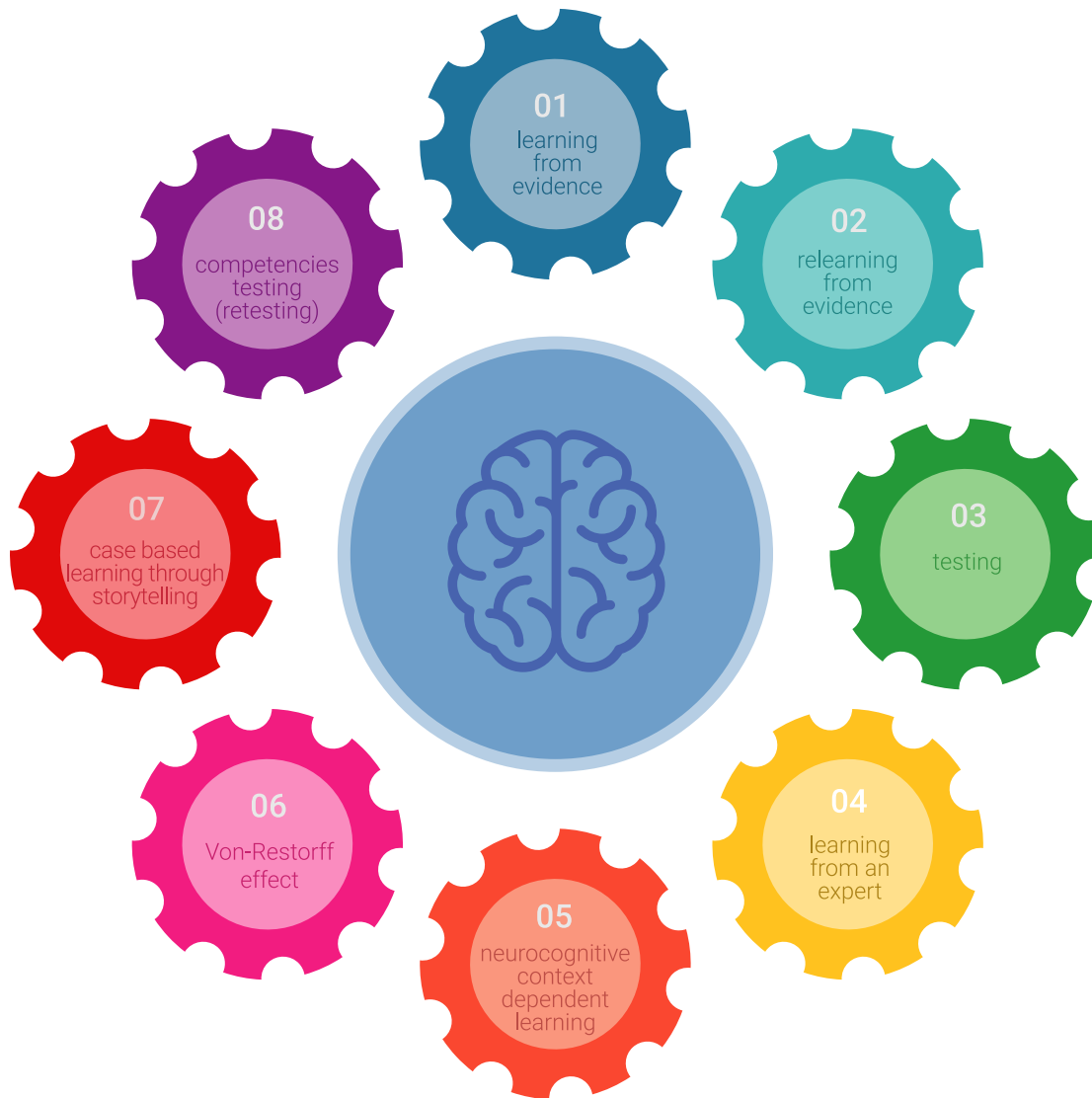
3. يتم تحقيق استيعاب أبسط وأكثر كفاءة للأفكار والمفاهيم ، وذلك بفضل نهج المواقف التي نشأت من الواقع.

4. يصبح الشعور بكفاءة الجهد المستثمر حافزًا مهمًا للغاية للطلبة ، مما يترجم إلى اهتمام أكبر بالتعلم وزيادة الوقت المخصص للعمل في الدورة.

منهجية إعادة التعلم

تجمع نيك بفعالية بين منهجية دراسة الحالة ونظام تعلم عبر الإنترنت بنسبة 100% استناداً إلى التكرار ، والذي يجمع بين 8 عناصر تعليمية مختلفة في كل درس.

نحن نشجع دراسة الحالة بأفضل طريقة تدريس بنسبة 100% عبر الإنترنت إعادة التعلم.



سيتعلم عالم النفس من خلال الحالات الحقيقية وحل المواقف المعقدة في بيئات التعلم المحاكاة. تم تطوير هذه التدريبات من أحدث البرامج التي تسهل التعلم الغامر.

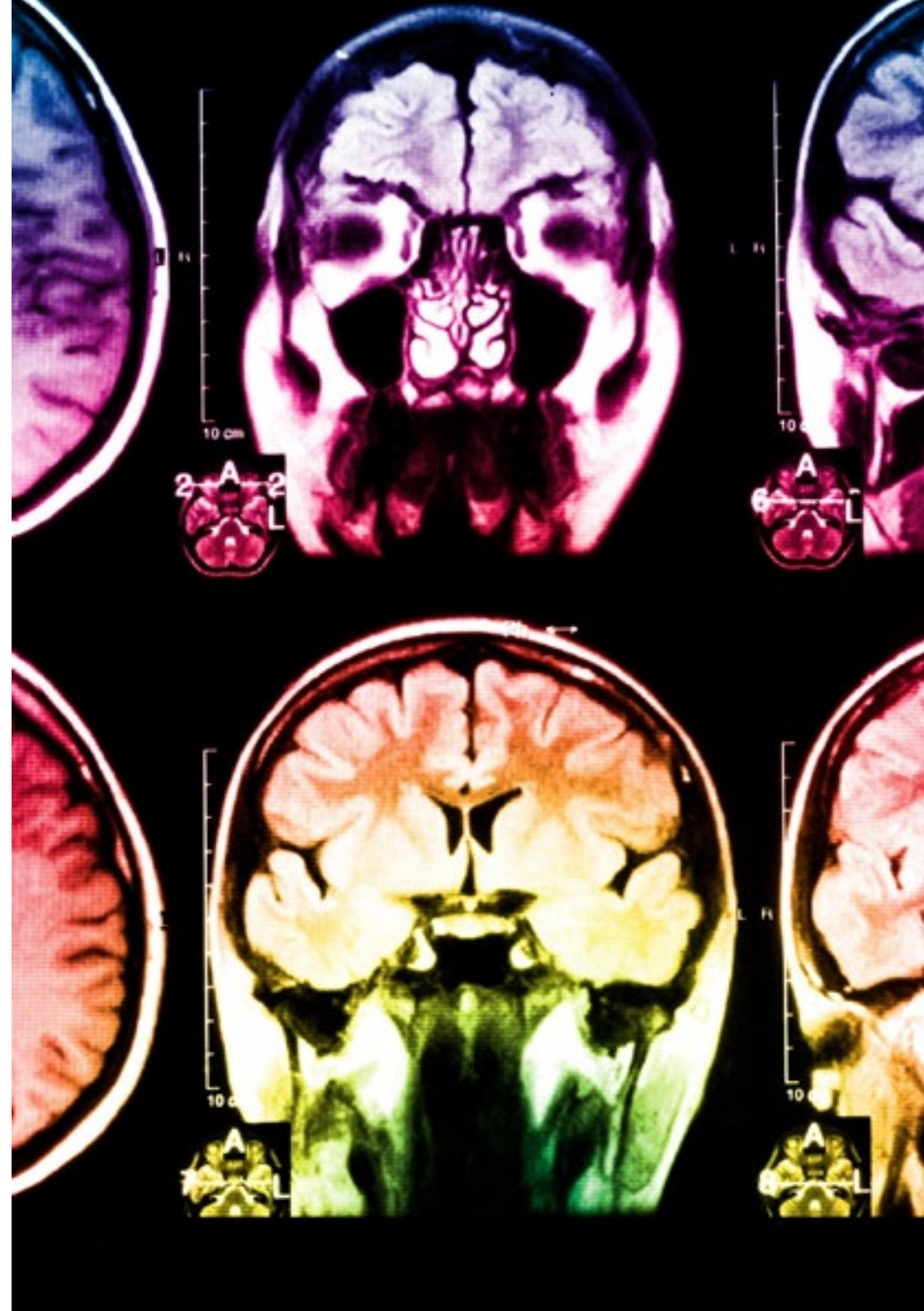
تقع في الطليعة التربوية العالمية ، تمكنت طريقة إعادة التعلم من تحسين مستويات الرضا العالمية للمهنيين الذين أنهوا دراستهم ، فيما يتعلق بمؤشرات الجودة لأفضل جامعة عبر الإنترنت في اللغة الإسبانية الناطقة (جامعة كولومبيا).

مع هذه المنهجية ، تم تدريب أكثر من 115000 طبيب أسنان بنجاح غير مسبوق في جميع التخصصات السريرية بغض النظر عن العبء في الجراحة. تم تطوير منهجيتنا التربوية في بيئة ذات متطلبات عالية ، مع طلاب جامعيين يتمتعون بملف اجتماعي واقتصادي مرتفع ومتوسط عمر يبلغ 43.5 عامًا.

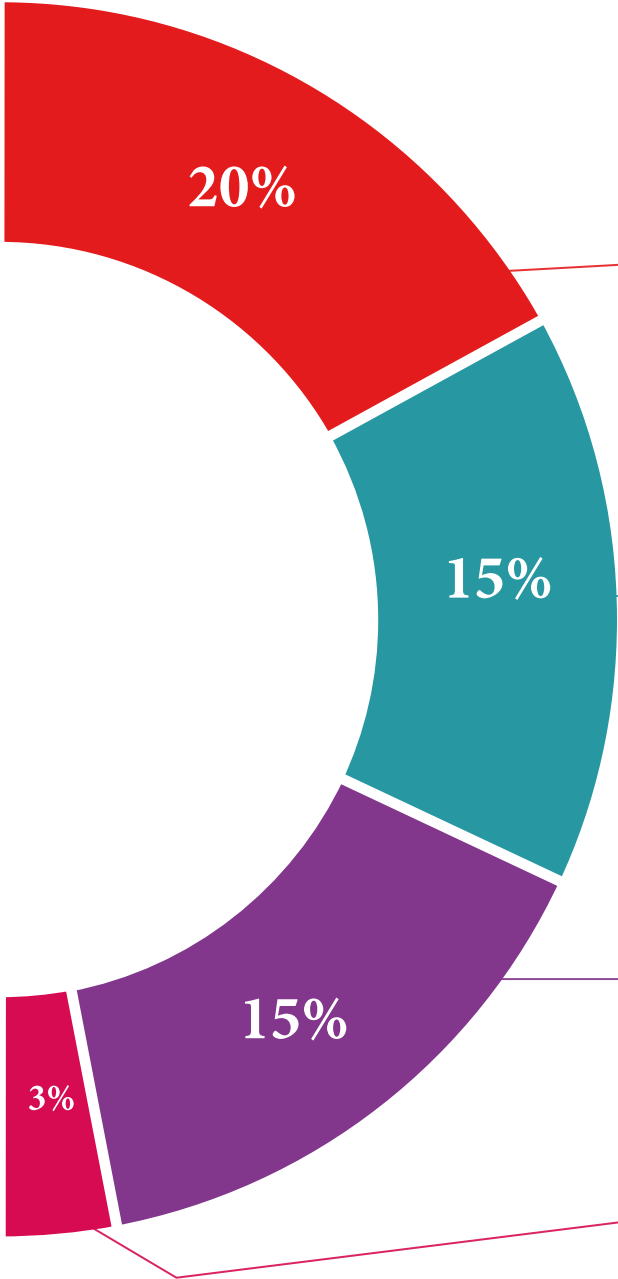
ستسمح لك إعادة التعلم بالتعلم بجهد أقل وأداء أكبر ، والمشاركة بشكل أكبر في تدريبك ، وتنمية الروح النقدية ، والدفاع عن الحجج والآراء المتناقضة: معادلة مباشرة للنجاح.

في برنامجنا ، التعلم ليس عملية خطية ، ولكنه يحدث في دوامة (تعلم ، وإلغاء التعلم ، والنسيان ، وإعادة التعلم). لذلك ، يتم دمج كل عنصر من هذه العناصر بشكل مركز.

الدرجة العالمية التي حصل عليها نظام تيك التعليمي هي 8.01 ، وفقًا لأعلى المعايير الدولية.



يقدم هذا البرنامج أفضل المواد التعليمية المعدة بعناية للمحترفين:



المواد الدراسية

تم إنشاء جميع المحتويات التعليمية من قبل المتخصصين الذين سيقومون بتدريس الدورة ، خاصةً له ، بحيث يكون التطوير التعليمي محددًا وملموماً حقًا.

يتم تطبيق هذه المحتويات بعد ذلك على التنسيق السمعي البصري ، لإنشاء طريقة عمل تيك عبر الإنترنت. كل هذا ، مع أكثر التقنيات ابتكارًا التي تقدم قطعًا عالية الجودة في كل مادة من المواد التي يتم توفيرها للطلاب.



أحدث التقنيات والإجراءات الخاصة بالفيديو

تقرب تيك الطلاب من التقنيات الأكثر ابتكارًا وأحدث التطورات التعليمية وإلى طليعة التقنيات والإجراءات الحالية في علم النفس. كل هذا ، في أول شخص ، بأقصى درجات الصرامة ، موضحاً ومفصلاً للمساهمة في استيعاب الطالب وفهمه. وأفضل ما في الأمر هو أن تكون قادرًا على رؤيته عدة مرات كما تريد.



ملخصات تفاعلية

يقدم فريق تيك المحتوى بطريقة جذابة وديناميكية في أقراص المحتوى بطريقة جذابة وديناميكية في أقراص الوسائط المتعددة التي تشمل الصوت والفيديو والصور والرسوم البيانية والخرائط المفاهيمية من أجل تعزيز المعرفة.

تم منح هذا النظام التعليمي الحصري الخاص بتقديم محتوى الوسائط المتعددة من قبل شركة Microsoft كـ "حالة نجاح في أوروبا".



قراءات تكميلية

مقالات حديثة ووثائق إجماع وإرشادات دولية ، من بين أمور أخرى. في مكتبة تيك الافتراضية ، سيتمكن الطالب من الوصول إلى كل ما يحتاجه لإكمال تدريبيه.





تحليل الحالات التي تم إعدادها وتوجيهها من قبل خبراء

التعلم الفعال يجب أن يكون بالضرورة سياقياً. لهذا السبب ، تقدم تيك تطوير حالات حقيقية يقوم فيها الخبير بتوجيه الطالب من خلال تنمية الانتباه وحل المواقف المختلفة: طريقة واضحة ومباشرة لتحقيق أعلى درجة من الفهم.



الاختبار وإعادة الاختبار

يتم تقييم معرفة الطالب بشكل دوري وإعادة تقييمها في جميع أنحاء البرنامج ، من خلال أنشطة وتمارين التقييم الذاتي والتقييم الذاتي بحيث يتحقق الطالب بهذه الطريقة من كيفية تحقيقه لأهدافه.



فصول الماجستير

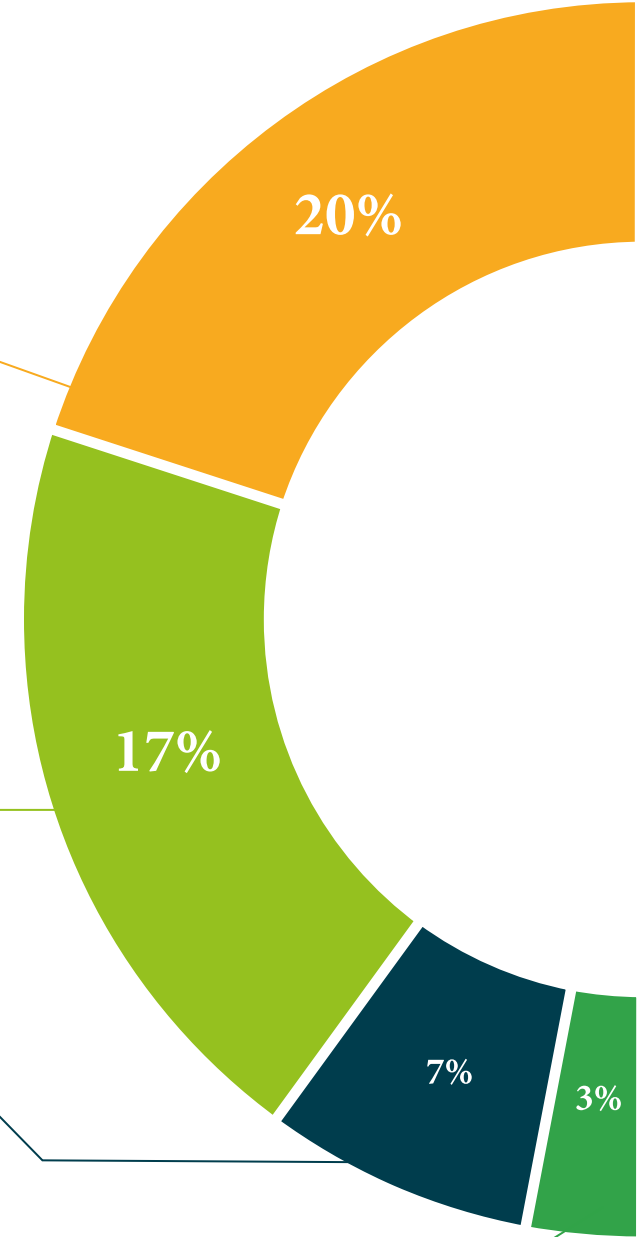
هناك أدلة علمية على فائدة ملاحظة طرف ثالث من الخبراء.

ما يسمى بالتعلم من خبير يقوي المعرفة والذاكرة ، ويولد الأمان في القرارات الصعبة في المستقبل.



مبادئ توجيهية سريعة للعمل

تقدم تيك محتوى الدورة الأكثر صلة في شكل صحائف وقائع أو أدلة عمل سريعة. طريقة تركيبية وعملية وفعالة لمساعدة الطالب على التقدم في تعلمهم.



المؤهل العلمي

تضمن المحاضرة الجامعية في أمراض الغدد اللعابية والمفصل الفكي الصدغي، بالإضافة إلى التدريب الأكثر صرامة وحدائقة، الحصول على شهادة المحاضرة الجامعية الصادرة عن TECH الجامعة التكنولوجية.



اجتاز هذا البرنامج بنجاح وأحصل على شهادتك الجامعية دون الحاجة إلى
السفر أو القيام بأية إجراءات مرهقة "



هذه المحاضرة الجامعية في أمراض الغدد اللعابية والمفصل الفكي الصدغي تحتوي على البرنامج العلمي الأكثر اكتمالا وحدائة في السوق.

بعد اجتياز الطالب للتقييمات، سوف يتلقى عن طريق البريد العادي * مصحوب بعلم وصول مؤهل المحاضرة الجامعية ذات الصلة الصادرة عن TECH الجامعة التكنولوجية.

إن المؤهل الصادر عن TECH الجامعة التكنولوجية سوف يشير إلى التقدير الذي تم الحصول عليه في المحاضرة الجامعية وسوف يفي بالمتطلبات التي عادة ما تُطلب من قبل مكاتب التوظيف ومسابقات التعيين ولجان التقييم الوظيفي والمهني..

المؤهل العلمي: المحاضرة الجامعية في أمراض الغدد اللعابية والمفصل الفكي الصدغي

عدد الساعات الدراسية المعتمدة: 150 ساعة



tech الجامعة
التكنولوجية

محاضرة جامعية

أمراض الغدد اللعابية والمفصل الفكي الصدغي

« طريقة التدريس: أونلاين

« مدة الدراسة: 6 أسابيع

« المؤهل الجامعي من: TECH الجامعة التكنولوجية

« مواعيد الدراسة: وفقاً لوتيرتك الخاصة

« الامتحانات: أونلاين

محاضرة جامعية

أمراض الغدد اللعابية والمفصل الفكي الصدغي