

محاضرة جامعية  
طب اللثة والمعالجة اللبئية





الجامعة  
التكنولوجية  
**tech**

محاضرة جامعية

طب اللثة والمعالجة اللبّية

« طريقة التدريس: أونلاين

« مدة الدراسة: 12 أسبوع

« المؤهل الجامعي من: TECH الجامعة التكنولوجية

« عدد الساعات المخصصة للدراسة: 16 ساعات أسبوعياً

« مواعيد الدراسة: وفقاً لوتيرك الخاصة

« الامتحانات: أونلاين

رابط الدخول إلى الموقع الإلكتروني: [www.techtute.com/ae/dentistry/postgraduate-certificate/periodontics-endodontics](http://www.techtute.com/ae/dentistry/postgraduate-certificate/periodontics-endodontics)

# الفهرس

02

الأهداف

صفحة 8

01

المقدمة

صفحة 4

05

المنهجية

صفحة 24

04

الهيكل والمحتوى

صفحة 20

03

هيكل الإدارة وأعضاء هيئة تدريس الدورة التدريبية

صفحة 12

06

المؤهل العلمي

صفحة 32

# المقدمة

تُصنّف أمراض اللثة وأمراض اللثة ضمن أكثر الحالات شيوعاً في الجنس البشري ويؤثر التهاب اللثة على حوالي 50% من الأطفال في سن المدرسة ويعاني أكثر من 70% من السكان البالغين من التهاب اللثة أو التهاب دواعم السن أو كليهما. يُعتقد أن التهاب دواعم السن مسؤول عن 30% إلى 35% من جميع عمليات قلع الأسنان بينما يمثل تسوس الأسنان وعواقبه 50%.





قم بتوسيع معرفتك من خلال هذا البرنامج حيث ستجد أفضل المواد التعليمية مع حالات للممارسة الحقيقية. تعرف هنا على أحدث التطورات في التخصص لتكون قادراً على تنفيذ ممارسات طب الأسنان عالية الجودة"



تحتوي محاضرة جامعية في طب اللثة والمعالجة اللبئية على البرنامج العلمي الأكثر اكتمالا وحدائثة في السوق. ومن أبرز ميزات:

- ♦ تطوير الحالات السريرية المقدمة من قبل خبراء في جراحة الغشاء المخاطي
- ♦ محتوياتها الرسومية والتخطيطية والعملية البارزة التي يتم تصورها تجمع المعلومات العلمية والرعاية الصحية حول تلك التخصصات الطبية الأساسية للممارسة المهنية
- ♦ آخر المستجدات التشخيصية العلاجية في العلاج اللثوي الداخلي
- ♦ نظام تعلم تفاعلي قائم على الخوارزميات لاتخاذ القرار بشأن الحالات السريرية المثارة
- ♦ مع التركيز بشكل خاص على الطب القائم على الأدلة ومنهجيات البحث في علاج اللثة الداخلي
- ♦ كل هذا سيتم استكماله من قبل الدروس النظرية وأسئلة للخبراء ومنتديات مناقشة حول موضوعات مثيرة للجدل وأعمال التفكير الفردي
- ♦ توفر المحتوى من أي جهاز ثابت أو محمول متصل بالإنترنت

يأتي المزيد والمزيد من المرضى إلى عيادات الأسنان بحثًا عن العلاجات التي تعيد ليس فقط من وجهة نظر وظيفية ولكن أيضًا من وجهة نظر جمالية ظروف صحة الفم المثلى.

في بعض الأحيان يمكن أن تسبب أمراض اللثة وأمراض اللثة والعكس صحيح: مرض اللب يمكن أن يسبب أمراض اللثة. بالإضافة إلى ذلك يمكن أن يتعايش كلا مرضي الأسنان بشكل مستقل عن بعضهما البعض. تُعرف هذه الحالات باسم آفات اللثة الداخلية والتي من الضروري تشخيصها وعلاجها لتحديد أصل الآفة.

هذا بسبب وجود علاقة واضحة بين لب السن والأنسجة المحيطة به حيث أن هذا لا يدعم السن فحسب بل يتغذى من خلاله أيضًا الجذور. بالإضافة إلى ذلك هناك اتصال بين اللثة ولب السن من خلال منطقة العاج والقنوات الأخرى الموجودة في العاج وجذور قطعة الأسنان.

في هذه الحالات من المهم استخدام جميع الموارد التشخيصية المتاحة لتحديد مسببات الآفة ولتحديد العلاج الأنسب والذي يمكن أن يكون فقط علاج دواعم السن أو اللبنة أو مزيج من كلتا الطريقتين.

يهدف هذا البرنامج إلى التحديث بطريقة عملية أحدث التطورات في علاج اللثة الداخلي لأطباء الأسنان بنسبة 100% عبر الإنترنت وتكييفها مع احتياجاتهم.



قم بتحديث معلوماتك من خلال المحاضرة الجامعية في طب اللثة والمعالجة اللبئية بطريقة عملية ومتكيفة مع احتياجاتك“

تسمح لك المحاضرة الجامعية بالتدرب في بيئات محاكاة والتي توفر تعليمًا غامرًا مبرمجًا للتدريب في مواقف حقيقية.

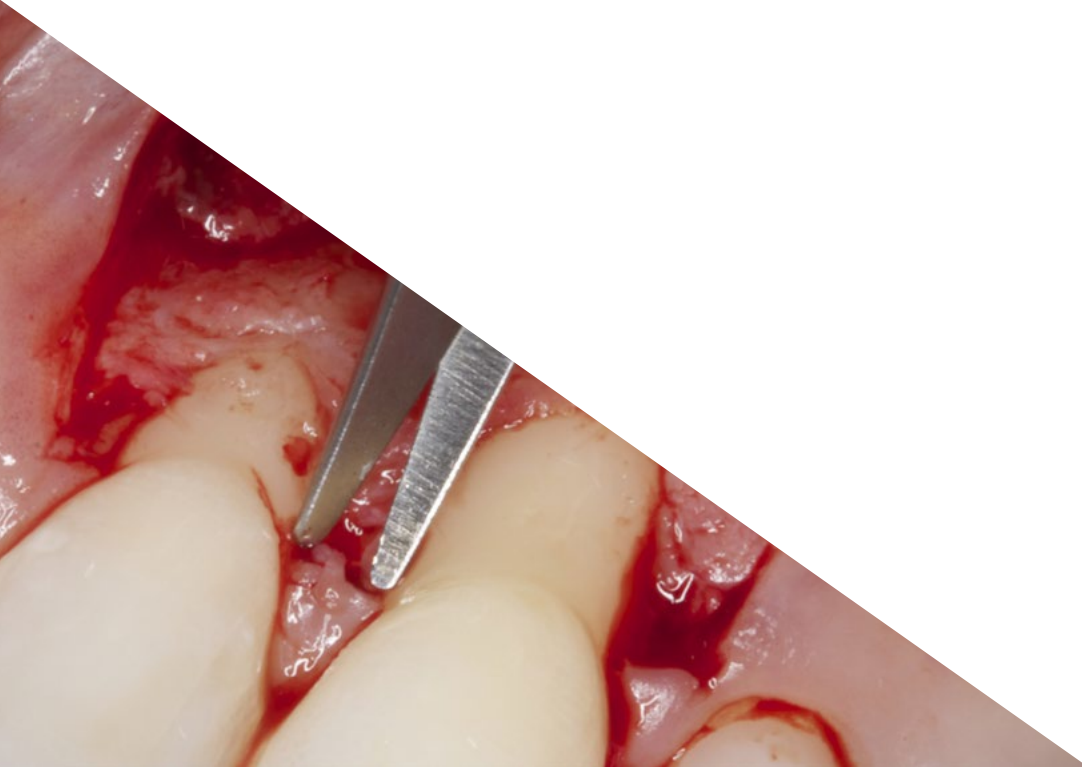
يشمل الحالات السريرية لتقريب تطوير البرنامج إلى أقصى حد من واقع رعاية الأسنان.

هذه المحاضرة الجامعية هي أفضل استثمار يمكنك القيام به لتحديث برنامجك المهني لسببين: تحديث معرفتك في طب اللثة والمعالجة اللبئية والحصول على شهادة جامعية من *TECH* الجامعة التكنولوجية "

تضم في هيئتها التدريسية متخصصين صحيين ينتمون إلى مجال طب الأسنان والذين يصبون خبراتهم العملية في هذا التدريب بالإضافة إلى متخصصين معترف بهم ينتمون إلى جمعيات علمية مرجعية.

سيسمح محتوى الوسائط المتعددة المُعد بأحدث التقنيات التعليمية التمريز من إلى التعلم المهني والسياقي أي بيئة محاكاة ستوفر التعلم غامرة مبرمجة للتدريب في مواقف حقيقية.

يركز تصميم هذا البرنامج على التعلم القائم على المشكلات طب الأسنان يجب على المهنية من خلاله محاولة حل الحالات المختلفة للممارسة المهنية التي تُطرح على مدار هذا البرنامج. للقيام بذلك ستحصل على مساعدة من نظام فيديو تفاعلي جديد تم إنشاؤه بواسطة خبراء معترف بهم في مجال طب الأسنان ولديهم خبرة تعليمية واسعة.



02

# الأهداف

الهدف الرئيسي الذي يسعى إليه البرنامج هو تطوير التعلم النظري والعملي بحيث يتمكن طبيب الأسنان من إتقان علاج اللثة بطريقة عملية وصارمة.







برنامج التحديث هذا سيولد إحساساً بالأمان في أداء الممارسة لطبيب الأسنان مما سيساعدك  
على النمو شخصياً ومهنيًا”



الأهداف العامة



- ◆ تحديث المعرفة النظرية والعملية لطبيب الأسنان في المجالات المختلفة لطب اللثة والزراعة من خلال طب الأسنان القائم على الأدلة
- ◆ تعزيز استراتيجيات العمل القائمة على نهج متعدد التخصصات للمرضى المرشحين لعلاج اللثة والزراعة
- ◆ تعزيز اكتساب المهارات والقدرات التقنية من خلال نظام سمعي بصري قوي وإتاحة إمكانية التطوير من خلال ورش عمل المحاكاة عبر الإنترنت و / أو التدريب المحدد
- ◆ تشجيع التحفيز المهني من خلال التدريب المستمر والبحث

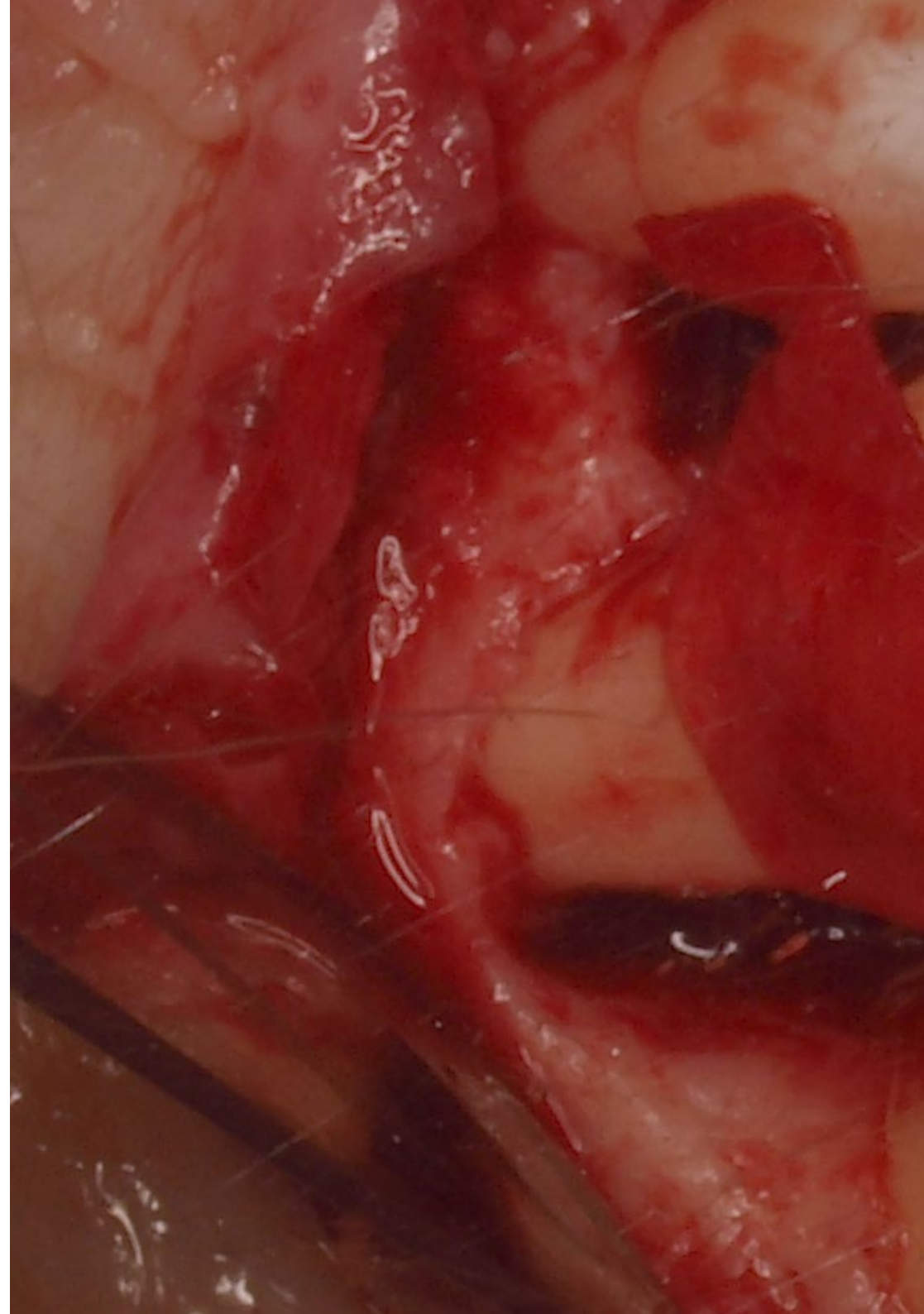
اغتنم الفرصة واتخذ الخطوة لمتابعة آخر التطورات  
في طب اللثة والمعالجة اللبئية ”



## الأهداف المحددة



- ♦ شرح التشريح العياني والمجهري للثة والفكين والأنسجة المجاورة ومعرفة كيفية تطبيق هذه المعرفة في تشخيص وعلاج اللثة وزرع الأسنان
- ♦ وصف بيولوجيا الالتحام العظمي والقدرة على تحديد الاختلافات البيولوجية بين الأنسجة اللثوية ومحيط الغرسات السنية
- ♦ إجراء السجل السريري قبل الجراحة والتفاعلات الدوائية والتقنيات الإشعاعية لتشخيص اللثة
- ♦ وصف الإجراءات الجراحية الأساسية: الشقوق و أنواع السديلة الغرزية
- ♦ التعرف على كل من الأمراض والتعديلات التي يمكن أن تؤثر على اللثة وكذلك الوسائل المتاحة لتشخيصها
- ♦ تحديد كل وسيلة من وسائل التشخيص لدراسة المريض المحتمل إعادة تأهيله بواسطة الزرع
- ♦ شرح الإجراءات الغير جراحية للمرحلة المرحلة الأولى
- ♦ التعرف على الأساليب العلاجية الرئيسية التي تسمح بمعالجة الأسنان دون الحاجة إلى جراحة
- ♦ تحديد فترة زمنية تقديرية للأمراض المحتملة التي تصيب اللثة
- ♦ تطبيق المفاهيم والدراسات المختلفة التي تؤدي إلى الإصابة بأمراض اللب



# هيكل الإدارة وأعضاء هيئة تدريس الدورة التدريبية

تلتزم TECH باستمرار بالتميز الأكاديمي. ولهذا السبب، يضم كل برنامج من برامجها فرق تدريس مرموقة للغاية. يتمتع هؤلاء الخبراء بخبرة واسعة في مجالاتهم المهنية، وفي الوقت نفسه، حققوا نتائج مهمة من خلال أبحاثهم التجريبية وعملهم الميداني. علاوة على ذلك، يلعب هؤلاء المتخصصون دورًا رائدًا ضمن الشهادة الجامعية، ويتحملون مسؤولية اختيار المحتوى الأحدث والأكثر ابتكارًا لإدراجه في المناهج الدراسية. وفي نفس الوقت، يشاركون في تطوير العديد من موارد الوسائط المتعددة ذات الدقة التربوية العالية.

تعلم من كبار المتخصصين أحدث التطورات في طب اللثة والمعالجة اللبئية "





## المدير الدولي المُستضاف

الدكتورة Leena Palomo هي معلمة طب أسنان وطبيبة وباحثة بارزة ومعترف بها دوليًا. بفضل خلفية أكاديمية قوية ومهنة تتميز بالتميز، تبرز كشخصية رائدة في علاج اللثة، ملتزمة بالابتكار والبحث والتميز في رعاية المرضى.

تشغل حاليًا منصبًا رفيع المستوى كرئيسة لقسم Arthur Ashman لطب اللثة وزراعة الأسنان، وهو أحد البرامج الرائدة في طب اللثة، وتتمثل مهمتها الأساسية في تثقيف الطلاب الجامعيين وطلاب الدراسات العليا؛ المشاركة في البحوث السريرية والمخبرية؛ وتوفير رعاية شاملة ومثالية للثة لسكان Nueva York.

تركزت أبحاثها على مجالات حيوية، مثل صحة المرأة وعلم الجمال ونوعية الحياة. تبرز قيادتها بالتعاون مع Cleveland Clinic و Center for Specialized Women's Health. بالإضافة إلى ذلك، لعبت دورًا رئيسيًا في أبحاث اللثة وعلاج أمراض الروماتيزم، وشاركت كمتحدثة في العديد من المؤتمرات الوطنية والدولية حول مرض Sjögren وأمراض الروماتيزم، بالإضافة إلى نشر النتائج التي توصلت إليها حول الرفاهية في مجالات متعددة التخصصات.

قد دفع التزامها بالتميز التعليمي والتوجيه العديد من طلاب طب الأسنان والطب إلى تحقيق الاعتراف بجودة أطروحاتهم. وفي هذا السياق، تسلط فلسفة الدكتورة Palomo التعليمية الضوء على أهمية الفضول والتساؤل المستمر لتعزيز الاكتشاف والتعلم المستمر في مجال أمراض اللثة المعاصرة.

بالمثل، فقد تمّت مكافأة مسيرتها المتميزة في مجال طب الأسنان وعلاج اللثة بمنح العديد من الجوائز لعملها وأبحاثها. بعض الأمثلة هي "خطوات في العلوم"، من الجمعية الأمريكية لأبحاث طب الأسنان باحث نوفمبر (2012)، والأكاديمية الأمريكية لطب اللثة، مجلس الأمناء، جائزة الاقتباس الخاص (2019). وبالمثل، تتعاون بشكل فعال مع مؤسسة الأكاديمية الأمريكية لطب اللثة (AAP) لتحسين صحة الأسنان في المجتمع، عن طريق تعميم أمراض اللثة وعلاجاتها.

## د. Palomo, Leena

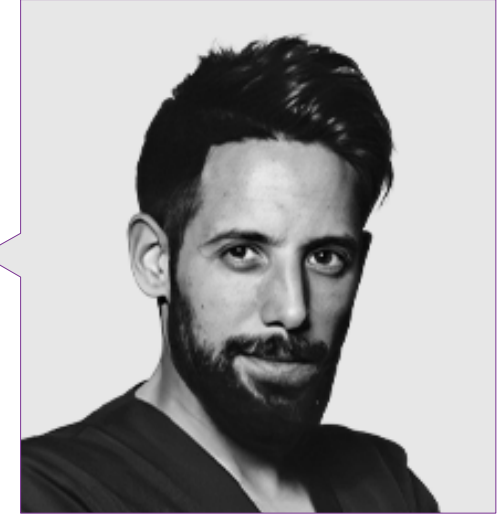
- ♦ رئيسة قسم Arthur Ashman لأمراض اللثة وزراعة الأسنان
- ♦ ماجستير في أمراض اللثة من جامعة Case Western Reserve
- ♦ بكالوريوس في طب الأسنان من جامعة Case Western Reserve
- ♦ الجوائز: «خطوات في العلوم»، من الجمعية الأمريكية لأبحاث طب الأسنان باحث نوفمبر (2012)
- ♦ الأكاديمية الأمريكية لطب اللثة، مجلس الأمناء، جائزة الاقتباس الخاص (2019)
- ♦ عضو في: جمعية الشمال الشرقي لطب اللثة
- ♦ البورد الأمريكي لطب اللثة
- ♦ جائزة Levi من الأكاديمية الأمريكية لطب اللثة
- ♦ كلية طب الأسنان
- ♦ مؤسسة الأكاديمية الأمريكية لطب اللثة (AAP)

بفضل *TECH*، يمكنك التعلم من أفضل المحترفين  
في العالم



د. Bellver Fernández, Ricardo

- ♦ بكالوريوس طب أسنان من جامعة Cardenal Herrera
- ♦ درجة الماجستير المعتمدة في زراعة الأسنان وجراحة الفم من جامعة Cardenal Herrera
- ♦ درجة الماجستير في علوم الأسنان من جامعة فالنسيا
- ♦ ماجستير في طب وجراحة اللثة الشامل C.G. تدريب مستمر
- ♦ أستاذ متعاون ماجستير في أمراض اللثة الشاملة C.G. التدريب. الأستاذ. د. Raúl Caffesse
- ♦ أستاذ متعاون ماجستير في زراعة الأسنان من جامعة Cardenal Herrera
- ♦ التدريب الجراحي قسم الوجه والفكين مستشفى لافي الجامعي ووحدة خدمة الوجه والفكين و MC Baquero de la Hermosa. استشارات طب الأسنان وغرف العمليات ووحدة الأطفال والكبار. تحت مسؤولية الدكتورة
- ♦ عضو SEPA
- ♦ شراكة في تجديد العظام مع د. Carlo Tinti. بريشيا (إيطاليا)
- ♦ تدريب في جراحة الفم المخاطي د. Giovanni Zucchelli في جامعة بولونيا (إيطاليا)
- ♦ تدريب في تجديد العظام د. Istvan Urban. (بودابست، هنغاريا)
- ♦ منشورات مختلفة في منتديات محلية، وطنية ودولية
- ♦ عيادة خاصة مخصصة لأمراض اللثة وزراعة الأسنان وإعادة تأهيل الفم عالي التعقيد





د. Martínez Gómez, Berta

- ♦ بكالوريوس في طب تقويم الأسنان من جامعة برشلونة
- ♦ ماجستير في طب وجراحة اللثة الشامل C.G. التعليم المستمر مع أ. Raúl G. Caffesse
- ♦ ماجستير زراعة الأسنان والتعويضات السنية CIDESID
- ♦ دراسات عليا في علاج جذور الأسنان الدكتور Hipólito Fabra
- ♦ دبلوم في علاج جذور الأسنان CIDESID
- ♦ دورة متقدمة متعددة التخصصات. د. Iñaki Gamborena, San Sebastián (إسبانيا)
- ♦ دورة التعويضات السنية وتجميل الأسنان CIDESID
- ♦ دورة التقسيم الطبقي في الأسنان الخلفية والأمامية بواسطة CIDESID
- ♦ المقرر النظري والعملي لجراحة اللثة: إعادة بناء الأنسجة اللثوية وشبه المزروعة. الأستاذ. الجمعية الإيطالية لتنشيط الأسنان. فورلي (إيطاليا). Massimo de Sanctis - Dott. Fabio Vignoletti.
- ♦ أستاذ متعاون ماجستير في أمراض اللثة الشاملة C.G. التدريب. الأستاذ. د. Raúl Caffesse
- ♦ عيادة خاصة مخصصة لطب اللثة وطب الأسنان المحافظ
- ♦ الاتصالات على المستويين الوطني والدولي
- ♦ عضو سيبيا وشريك في تجديد العظام د. Carlo Tinti. بريشيا (إيطاليا)



## الأساتذة

### د. Galán, Barán Abdi

- ♦ بكالوريوس طب أسنان. جامعة Rey Juan Carlos. مدريد، إسبانيا
- ♦ طبيب أسنان متخصص في أمراض اللثة والاندماج العظمي بالمجلس العام لأطباء الأسنان وأطباء الأسنان في إسبانيا
- ♦ ماجستير مُنط في علاج جذور الأسنان السريري. د. C. Stambolsky. مجمع الدراسات العليا في طب الأسنان. مدريد، إسبانيا
- ♦ اخصائي زراعة الاسنان. جامعة Rey Juan Carlos. مدريد، إسبانيا
- ♦ شهادة خبير في إدارة عيادة الأسنان. Udima
- ♦ عضو في الجمعية الإسبانية لأمراض اللثة والاندماج العظمي
- ♦ عضو في الجمعية الإسبانية للفك الصناعي لطب الأسنان

### د. Ruíz-Oriol, Carlota

- ♦ بكالوريوس في طب تقويم الأسنان من جامعة برشلونة
- ♦ دراسات عليا في تركيبات الاسنان. د. Mallat. الجمعية الكاتالونية لطب الأسنان التابعة لأكاديمية العلوم الطبية
- ♦ دراسات عليا في تجميل الأسنان المتقدم. د. Padrós. الجمعية الكاتالونية لطب الأسنان التابعة لأكاديمية العلوم الطبية
- ♦ ماجستير في طب وجراحة اللثة C.G. تدريب مستمر. د. Raúl G.Caffesse
- ♦ ماجستير سريري في زراعة الأسنان والأطراف الصناعية الفموية. جامعة برشلونة
- ♦ أستاذة متعاونة لماجستير أمراض اللثة الشاملة C.G. تدريب مستمر

د. Contreras Coy, Lluís

- ♦ ماجستير في إدارة الأنسجة الرخوة حول الأسنان والغرسات. جامعة بولونيا. إيطاليا
- ♦ ماجستير في علاج جذور الأسنان. الجامعة الدولية كاتالونيا. كاتالونيا، إسبانيا
- ♦ دراسات عليا في تجميل الأسنان المتقدم من SCOE
- ♦ شهادة شرف من قبل لجنة تحكيم SEI 2012 للتواصل: "ROG عند وضع الغرسات في الحواف ذات النتوءات السنخية"
- ♦ عضو SEPA في SCOE
- ♦ بكالوريوس طب أسنان. جامعة Rey Juan Carlos. مدريد، إسبانيا
- ♦ طبيب أسنان متخصص في أمراض اللثة والاندماج العظمي بالمجلس العام لأطباء الأسنان وأطباء الأسنان في إسبانيا
- ♦ ماجستير فمطي في علاج جذور الأسنان السريري. د. C. Stambolsky. مجمع الدراسات العليا في طب الأسنان. مدريد، إسبانيا
- ♦ اخصائي زراعة الاسنان. جامعة Rey Juan Carlos. مدريد، إسبانيا
- ♦ شهادة خبير في إدارة عيادة الأسنان. Udimia
- ♦ عضو في الجمعية الإسبانية لأمراض اللثة والاندماج العظمي
- ♦ عضو في SEPES الجمعية الإسبانية للفك الصناعي لطب الأسنان



# الهيكل والمحتوى

تم تصميم هيكل المحتويات من قبل فريق من المهنيين الذين هم على دراية بآثار التدريب في الممارسة الطبية اليومية وعلى دراية بأهمية التدريب الحالي من أجل التنفيذ المناسب للعلاج اللثوي الداخلي وملتزمون بجودة التدريس من خلال تقنيات تعليمية جديدة .

تحتوي المحاضرة الجامعية في طب اللثة والمعالجة اللبئية على البرنامج العلمي الأكثر  
اكتمالا وحدائثة في السوق"



## الوحدة 1. علاج اللثة الأساسي

- 1.1.1. تشريح اللثة
- 1.1.1.1. اللثة: متقرنة، حرة، متصلة، بين الأسنان
- 2.1.1. الغشاء المخاطي السنخي
- 3.1.1. الرباط اللثوية
- 4.1.1. ملاط الجذر
- 5.1.1. العظم السنخي
- 6.1.1. الدورة الدموية، للمفاوية والعصبية في اللثة
- 7.1.1. الأهمط الحيوية اللثوية
- 8.1.1. مساحة بيولوجية
- 2.1. وبائيات أمراض اللثة
- 1.2.1. انتشار أمراض اللثة
- 2.2.1. عوامل خطر التهاب اللثة
- 3.2.1. أمراض اللثة وعلاقتها بالأمراض الجهازية
- 3.1. علم الأحياء الدقيقة لأمراض اللثة
- 1.3.1. الغشاء الحيوي الرقيق وحساب الأسنان. الجوانب الميكروبيولوجية والسريرية
- 2.3.1. التهابات اللثة
- 3.3.1. مسببات أمراض اللثة
- 4.3.1. لويحة سنية والغشاء الحيوي الرقيق. ظهور المرض وتطوره
- 4.1. تفاعل العائل - الطفيلي
- 1.4.1. ظهور المرض وتطوره
- 2.4.1. مسببات التهاب اللثة
- 3.4.1. تفاعل العائل - الطفيلي
- 5.1. العوامل المرتبطة بأمراض اللثة
- 1.5.1. داء السكري Mellitus
- 2.5.1. البلوغ والحمل وانقطاع الطمث
- 3.5.1. الإدمان على التدخين

## الوحدة 2. الفحص التشخيصي وخطة العلاج

- 1.2. سجل المريض المصاب بأمراض اللثة
- 1.1.2. سوابق سنية، اجتماعية، عائلية، التدخين وعادات النظافة
- 2.1.2. حالة نظافة الفم
- 3.1.2. علامات وأعراض أمراض اللثة: اللثة، الرباط اللثوي والعظم السنخي
- 2.2. الفحص داخل الفم والتصوير الشعاعي
- 1.2.2. الفحص داخل الفم: مخطط دواعم الأسنان
- 2.2.2. الفحص الشعاعي: سلسلة التصوير الشعاعي حول الذروة
- 3.2.2. اختبارات فحص أمراض اللثة
- 3.2. التشخيص
- 1.3.2. تشخيص آفات اللثة
- 2.3.2. التهاب اللثة
- 3.3.2. التهاب دواعم السن الخفيف
- 4.3.2. التهاب دواعم السن المتوسط أو المتقدم
- 4.2. خطة العلاج
- 1.4.2. خطة العلاج الأولية
- 2.4.2. التشخيص قبل العلاجي
- 3.4.2. إعادة التقييم
- 4.4.2. العلاج التصحيحي أو الترميمي
- 5.4.2. جلسة علاج للصيانة

## الوحدة 3. العلاج الأساسي غير الجراحي للثة. المرحلة الأولى

- 1.3. التحكم الميكانيكي في الترسبات فوق اللثة
- 1.1.3. التحكم في الترسبات: التنظيف بالفرشاة والتنظيف بين الأسنان. التقنيات
- 2.1.3. التعليمات والتحفيز في التحكم في الترسبات
- 2.3. التحكم الكيميائي في الترسبات فوق اللثة. استخدام المطهرات في علاج دواعم الأسنان
- 1.2.3. التحكم الكيميائي. المفهوم والوكلاء وآليات العمل والمركبات
- 2.2.3. تصنيف عامل التحكم في الترسبات الكيميائي
- 3.2.3. الكلورهيكسيدين: السمية، التصبغ، آلية العمل، الاستخدام السريري
- 3.3. العلاج غير الجراحي لأمراض اللثة
- 1.3.3. كشف وإزالة الحصوات
- 2.3.3. تقنيات التنضير. ميكانيكي ويدوي
- 3.3.3. رعاية ما بعد الجراحة والتحكم في حساسية الأسنان

- 4.4.4. حفر
- 5.4.4. تشوه الأسنان
- 5.4. التشخيص التفريقي
- 1.5.4. الآفات اللبية
- 2.5.4. آفات اللثة
- 3.5.4. إصابات مجتمعة
- 1.3.5.4. الآفة الأولية اللبية المصحوبة بتورط ثانوي في اللثة
- 2.3.5.4. آفة دواعم السن الأولية مع تورط ثانوي في اللبية
- 3.3.5.4. الإصابة المصاحبة: مستقلة أو مبلّغ عنها
- 6.4. التشخيص

- 4.3. العلاج الدوائي. استخدام المضادات الحيوية في علاج دواعم السن
- 1.4.3. مبادئ العلاج بالمضادات الحيوية. ميزات وقيود محددة
- 2.4.3. تقييم مضادات الميكروبات لعلاج اللثة
- 5.3. إعادة التقييم
- 1.5.3. تحليل النتائج. تقييم العلاج
- 6.3. صيانة اللثة
- 1.6.3. تقييم المخاطر: المريض، الأسنان، التقدم
- 2.6.3. أهداف المداومة في التهاب اللثة والتهاب دواعم السن
- 3.6.3. المراجعة وإعادة التقييم المستمر
- 4.6.3. التحفيز

#### الوحدة 4. طب اللثة و المعالجة اللبّية

- 1.4. التفاعلات بين أمراض اللب وأمراض اللثة
- 2.4. الاعتبارات التشريحية
- 1.2.4. نبيبات الأسنان
- 2.2.4. الثقب الذروي
- 3.2.4. اللثة
- 4.2.4. تفاعلات المرض
- 3.4. علم مسببات الأمراض
- 1.3.4. الجراثيم
- 2.3.4. الفطريات
- 3.3.4. الفيروسات
- 4.3.4. مسببات الأمراض الأخرى: داخلية وخارجية
- 4.4. العوامل المساهمة
- 1.4.4. علاج اللبية غير المناسب
- 2.4.4. الترميمات غير الصحيحة
- 3.4.4. صدمة
- 1.3.4.4. كسر المينا
- 2.3.4.4. كسور التاج بدون تعرض اللب
- 3.3.4.4. كسور التاج مع تعرض اللب
- 4.3.4.4. كسر جذر التاج
- 5.3.4.4. كسر الجذر
- 6.3.4.4. خلع
- 7.3.4.4. البتر او الفقد

تجربة تدريبية فريدة ومهمة وحاسمة لتعزيز تطور المهني



# المنهجية

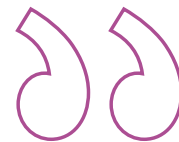
يقدم هذا البرنامج التدريبي طريقة مختلفة للتعلم. فقد تم تطوير منهجيتنا من خلال أسلوب التعليم المرتكز على التكرار: **Relearning** أو ما يعرف بمنهجية إعادة التعلم.

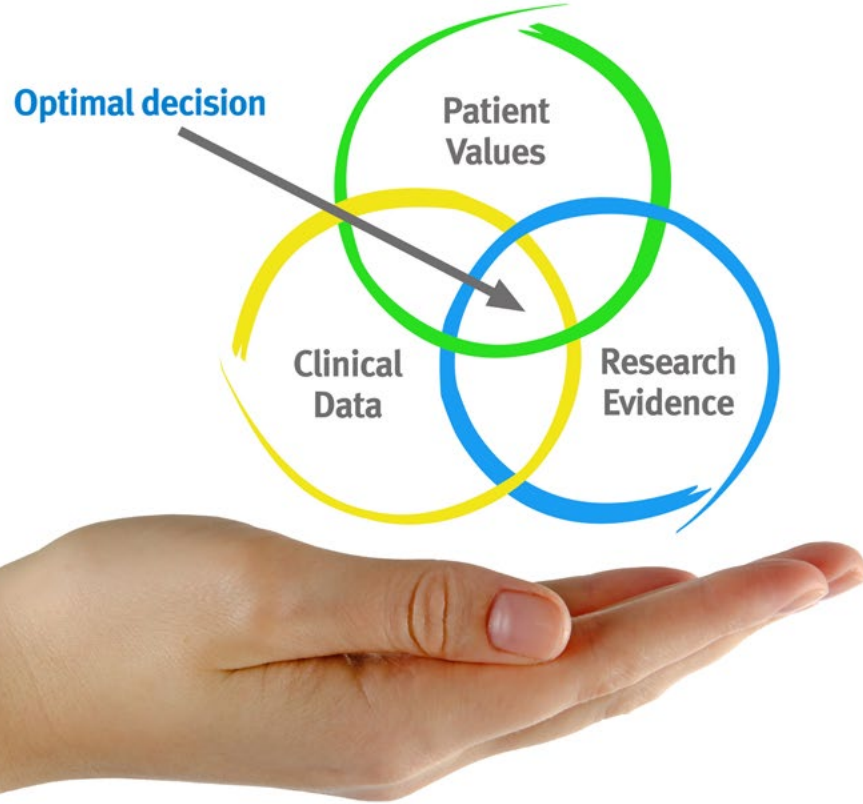
يتم استخدام نظام التدريس هذا، على سبيل المثال، في أكثر كليات الطب شهرة في العالم، وقد تم اعتباره أحد أكثر المناهج فعالية في المنشورات ذات الصلة مثل مجلة نيو إنجلند الطبية (*New England Journal of Medicine*).





اكتشف منهجية *Relearning* (منهجية إعادة التعلم)، وهي نظام يتخلى عن التعلم الخطي التقليدي ليأخذك عبر أنظمة التدريس التعليم المرتكزة على التكرار: إنها طريقة تعلم أثبتت فعاليتها بشكل كبير، لا سيما في المواد الدراسية التي تتطلب الحفظ“





في جامعة TECH نستخدم منهج دراسة الحالة

أمام حالة سريرية معينة، ما الذي يجب أن يفعله المهني؟ خلال البرنامج، سيواجه الطلاب العديد من الحالات السريرية المحاكاة بناءً على مرضى حقيقيين وسيتمتعون عليهم فيها التحقيق ووضع الفرضيات وأخيراً حل الموقف. هناك أدلة علمية وفيرة على فعالية المنهج، حيث يتعلم المتخصصون بشكل أفضل وأسرع وأكثر استدامة مع مرور الوقت.

مع جامعة TECH يمكنك تجربة طريقة تعلم تهز أسس الجامعات التقليدية في جميع أنحاء العالم.

وفقاً للدكتور Gervas، فإن الحالة السريرية هي العرض المشروح لمريض، أو مجموعة من المرضى، والتي تصبح «حالة»، أي مثالاً أو نموذجاً يوضح بعض العناصر السريرية المميزة، إما بسبب قوتها التعليمية، أو بسبب تفرداها أو ندرتها. لذا فمن الضروري أن تستند الحالة إلى الحياة المهنية الحالية، في محاولة لإعادة إنشاء عوامل التكيف الحقيقية في الممارسة المهنية لطبيب الأسنان.



هل تعلم أن هذا المنهج تم تطويره عام 1912 في جامعة هارفارد للطلاب دراسي القانون؟ وكان يتمثل منهج دراسة الحالة في تقديم مواقف حقيقية معقدة لهم لكي يقوموا باتخاذ القرارات وتبرير كيفية حلها. وفي عام 1924 تم تأسيسها كمنهج تدريس قياسي في جامعة هارفارد”

#### تُبر فعالية المنهج بأربعة إنجازات أساسية:

1. أطباء الأسنان الذين يتبعون هذا المنهج لا يحققون فقط استيعاب المفاهيم، ولكن أيضاً تنمية قدراتهم العقلية من خلال التمارين التي تقيم المواقف الحقيقية وتقوم بتطبيق المعرفة المكتسبة.

2. يركز منهج التعلم بقوة على المهارات العملية التي تسمح للطلاب بالاندماج بشكل أفضل في العالم الحقيقي.

3. يتم تحقيق استيعاب أبسط وأكثر كفاءة للأفكار والمفاهيم، وذلك بفضل منهج المواقف التي نشأت من الواقع.

4. يصبح الشعور بكفاءة الجهد المستثمر حافظاً مهماً للغاية للطلاب، مما يترجم إلى اهتمام أكبر بالتعلم وزيادة في الوقت المخصص للعمل في المحاضرة الجامعية.

منهجية إعادة التعلم (Relearning)

تجمع جامعة TECH بين منهج دراسة الحالة ونظام التعلم عن بعد، 100٪ عبر الانترنت والقائم على التكرار، حيث تجمع بين 8 عناصر مختلفة في كل درس.

نحن نعزز منهج دراسة الحالة بأفضل منهجية تدريس 100٪ عبر الانترنت في الوقت الحالي وهي: منهجية إعادة التعلم والمعروفة بـ *Relearning*.



سوف يتعلم طبيب الأسنان من خلال الحالات الحقيقية وحل المواقف المعقدة في بيئات التعلم المحاكاة. تم تطوير هذه المحاكاة من أحدث البرامج التي تسهل التعلم الغامر.

في طليعة المناهج التربوية في العالم، تمكنت منهجية إعادة التعلم من تحسين مستويات الرضا العام للمهنيين، الذين أكملوا دراساتهم، فيما يتعلق بمؤشرات الجودة لأفضل جامعة عبر الإنترنت في البلدان الناطقة بالإسبانية (جامعة كولومبيا).

من خلال هذه المنهجية، قمنا بتدريب أكثر من 115000 طبيب أسنان بنجاح غير مسبوق، في جميع التخصصات السريرية بغض النظر عن العبء الجراحي. تم تطوير منهجيتنا التربوية في بيئة شديدة المتطلبات، مع طلاب جامعيين يتمتعون بمظهر اجتماعي واقتصادي مرتفع ومتوسط عمر يبلغ 43.5 عاماً.

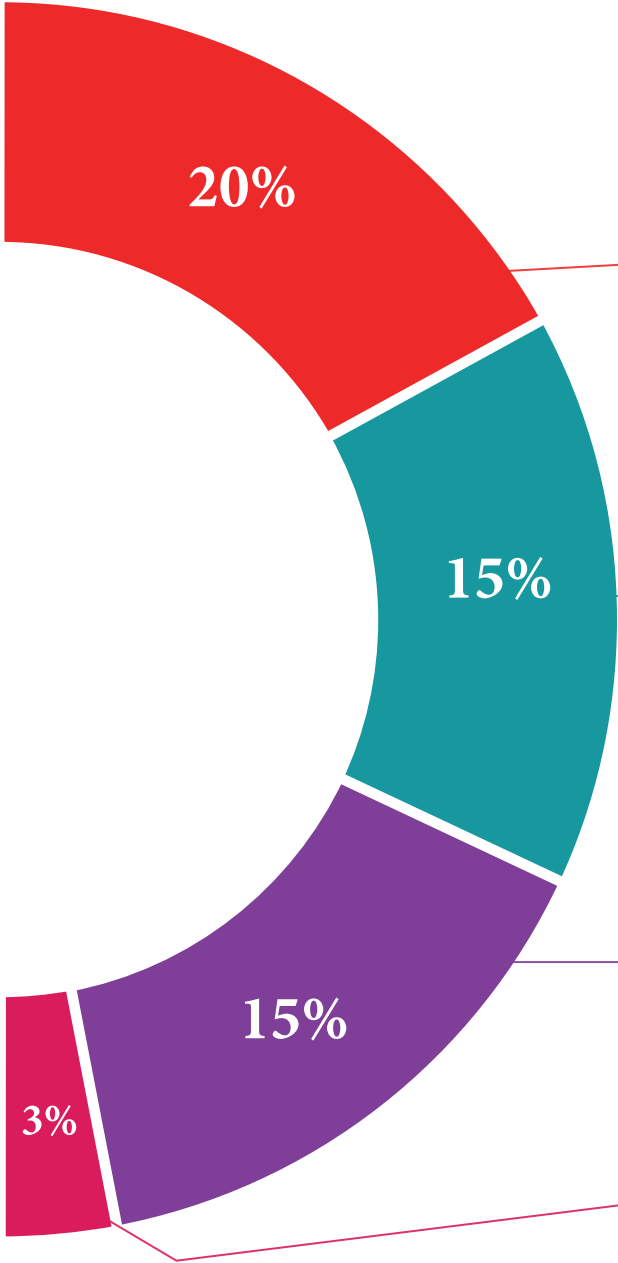


ستتيح لك منهجية إعادة التعلم والمعروفة بـ *Relearning*، التعلم بجهد أقل ومزيد من الأداء، وإشراكك بشكل أكبر في تدريبك، وتنمية الروح النقدية لديك، وكذلك قدرتك على الدفاع عن الحجج والآراء المتباينة: إنها معادلة واضحة للنجاح.

في برنامجنا، التعلم ليس عملية خطية، ولكنه يحدث في شكل لولبي (نتعلم ثم نطرح ماتعلمناه جانباً فننساه ثم نعيد تعلمه). لذلك، يتم دمج كل عنصر من هذه العناصر بشكل مركزي.

النتيجة الإجمالية التي حصل عليها نظام التعلم في TECH هي 8.01، وفقاً لأعلى المعايير الدولية.

يقدم هذا البرنامج أفضل المواد التعليمية المُعدَّة بعناية للمهنيين:



#### المواد الدراسية



يتم إنشاء جميع محتويات التدريس من قبل المتخصصين الذين سيقومون بتدريس البرنامج الجامعي، وتحديداً من أجله، بحيث يكون التطوير التعليمي محدداً وملموساً حقاً.

ثم يتم تطبيق هذه المحتويات على التنسيق السمعي البصري الذي سيخلق منهج جامعة TECH في العمل عبر الإنترنت. كل هذا بأحدث التقنيات التي تقدم أجزاء عالية الجودة في كل مادة من المواد التي يتم توفيرها للطلاب.

#### أحدث التقنيات والإجراءات المعروضة في الفيديوهات



تقدم TECH للطلاب أحدث التقنيات وأحدث التطورات التعليمية وتقنيات طب الأسنان الرائدة في الوقت الراهن. كل هذا، بصيغة المتحدث، بأقصى درجات الصرامة، موضحاً ومفصلاً للمساهمة في استيعاب وفهم الطالب. وأفضل ما في الأمر أنه يمكن مشاهدتها عدة مرات كما تريد.

#### ملخصات تفاعلية



يقدم فريق جامعة TECH المحتويات بطريقة جذابة وديناميكية في أقراص الوسائط المتعددة التي تشمل الملفات الصوتية والفيديوهات والصور والرسوم البيانية والخرائط المفاهيمية من أجل تعزيز المعرفة.

اعترفت شركة مايكروسوفت بهذا نظام التأهيل الفريد لتقديم محتوى الوسائط المتعددة على أنه "قصة نجاح أوروبية".

#### قراءات تكميلية



المقالات الحديثة، ووثائق اعتمدت بتوافق الآراء، والأدلة الدولية..من بين آخرين. في مكتبة جامعة TECH الافتراضية، سيتمكن الطالب من الوصول إلى كل ما يحتاجه لإكمال تدريبه.



#### تحليل الحالات التي تم إعدادها من قبل الخبراء وإرشاد منهم

يجب أن يكون التعلم الفعال بالضرورة سياقياً. لذلك، تقدم TECH تطوير حالات واقعية يقوم فيها الخبير بإرشاد الطالب من خلال تنمية الانتباه وحل المواقف المختلفة: طريقة واضحة ومباشرة لتحقيق أعلى درجة من الفهم.



#### الاختبار وإعادة الاختبار

يتم بشكل دوري تقييم وإعادة تقييم معرفة الطالب في جميع مراحل البرنامج، من خلال الأنشطة والتدريبات التقييمية وذاتية التقييم: حتى يتمكن من التحقق من كيفية تحقيق أهدافه.



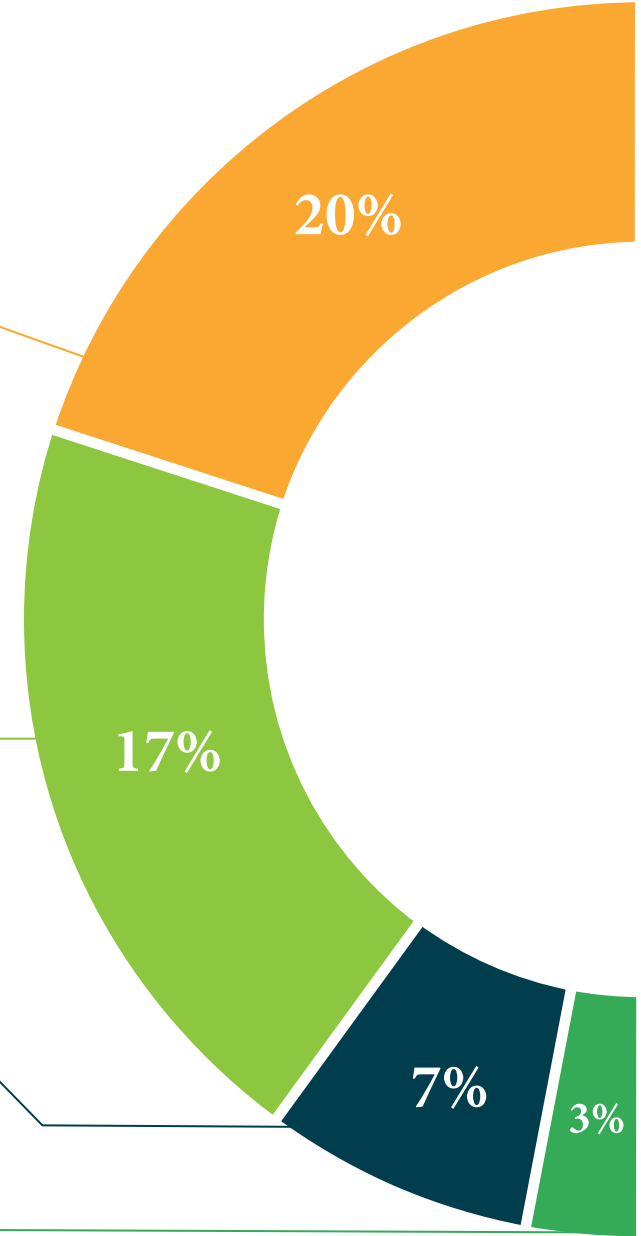
#### المحاضرات الرئيسية

هناك أدلة علمية على فائدة المراقبة بواسطة الخبراء كطرف ثالث في عملية التعلم. إن مفهوم ما يسمى *Learning from an Expert* أو التعلم من خبير يقوي المعرفة والذاكرة، ويولد الثقة في القرارات الصعبة في المستقبل.



#### إرشادات توجيهية سريعة للعمل

تقدم جامعة TECH المحتويات الأكثر صلة بالمحاضرة الجامعية في شكل أوراق عمل أو إرشادات توجيهية سريعة للعمل. إنها طريقة موجزة وعملية وفعالة لمساعدة الطلاب على التقدم في تعلمهم.



# المؤهل العلمي

تضمن المحاضرة الجامعية في طب اللثة والمعالجة اللبئية، بالإضافة إلى التدريب الأكثر دقة وحدائقة، الحصول على شهادة اجتياز المحاضرة الجامعية الصادرة عن TECH الجامعة التكنولوجية.







اجتاز هذا البرنامج بنجاح وأحصل على شهادتك الجامعية دون الحاجة إلى  
السفر أو القيام بأية إجراءات مرهقة "





المستقبل

الصحة

الثقة

الأشخاص

التعليم

المعلومات

الأوصياء الأكاديميون

الضمان

الاعتماد الأكاديمي

التدريس

المؤسسات

المجتمع

التقنية

الالتزام

التعلم

tech الجامعة  
التكنولوجية

الرعاية

الحاضر

الجودة

الابتكار

محاضرة جامعية

طب اللثة والمعالجة اللبئية

« طريقة التدريس: أونلاين

« مدة الدراسة: 12 أسبوع

« المؤهل الجامعي من: TECH الجامعة التكنولوجية

« عدد الساعات المخصصة للدراسة: 16 ساعات أسبوعيًا

« مواعيد الدراسة: وفقًا لوتيرتك الخاصة

« الامتحانات: أونلاين

المعرفة

التدريب الافتراضي

المؤسسات

الفصول الافتراضية

اللغات

محاضرة جامعية  
طب اللثة والمعالجة اللبئية