

تدريب عملي جراحة عظام الوجه والأسنان

tech





tech

تدريب عملي
جراحة عظام الوجه والأسنان

الفهرس

01

المقدمة

صفحة 4

02

لماذا تدرس برنامج التدريب العملي هذا؟

صفحة 6

03

الأهداف

صفحة 8

04

المخطط التدريسي

صفحة 10

05

أين يم كنني القيام بهذا التدريب العملي؟

صفحة 12

06

الشروط العامة

صفحة 16

07

المؤهل العلمي

صفحة 18

المقدمة

أدى الوعي المتزايد بصحة الفم والأسنان إلى تزايد عدد الآباء والأمهات الذين يهتمون بحالة أسنان أطفالهم الصحية، بالإضافة إلى تزايد عدد البالغين الذين يولون اهتمامًا أكبر بصحة الفم والأسنان ويختارون العلاج التقويمي المتكامل. لهذا السبب، طورت TECH هذا البرنامج الذي يهدف إلى تقديم دراسة متعمقة لأحدث التقنيات لتصحيح أو تعديل أنماط الهيكل العظمي لطبيب الأسنان. هكذا، في فترة 3 أسابيع، سيتم دمج الأخصائي في عيادة مرموقة للغاية مع فريق من الخبراء للتعامل مع أحدث الإجراءات في جراحة عظام الوجه والأسنان.



تجربة مختلفة وفريدة وفعالة ستدمج أكثر التطورات ذات الصلة في مجال جراحة عظام الوجه والأسنان في ممارستك المهنية اليومية"

أدت حاجة المجتمع الناشئة للعناية بصحة الفم والأسنان إلى بعض التطورات التكنولوجية في مجال طب الأسنان، بهدف الحصول على نتائج أسرع وأكثر فعالية. يعتبر تقويم الأسنان على وجه التحديد هو الحل للعديد من مشاكل الأسنان الموجودة، حيث أن الغرض منه هو علاج جميع حالات سوء الإطباق التي تنتج عن تغيير في نمو عظام الفك العلوي. تعتبر جراحة العظام على وجه التحديد هو الحل للعديد من مشاكل الأسنان الموجودة، حيث أن الغرض منه هو علاج جميع حالات سوء الإطباق التي تنتج عن تغيير في نمو عظام الفك العلوي. لهذا السبب، فإن الممارسة الطبية في هذا التخصص يجب أن تتم بطريقة شاملة ومفصلة مما يسهل التعامل مع أي حالة مرضية بغض النظر عن خصوصية المريض. في إطار هذه الفرضية، صممت TECH برنامجًا يتضمن إقامة لمدة 120 ساعة في أحد مراكز طب الأسنان الرائدة في مجال جراحة عظام الأسنان والوجه.

بالتالي، سيتمكن طبيب الأسنان من إعطاء دفعة قوية لمسيرته المهنية، والحصول على المعرفة والمهارات والسلوكيات والقيم والكفاءات التي تمكنه من خدمة المجتمع من خلال تلبية متطلباته الصحية. كل هذا، سواء من حيث الوقاية أو من حيث التشخيص والعلاج، ودائمًا تحت مظلة الأخلاقيات والكفاءة وسلامة المرضى. بهذه الطريقة، لن يجعلك هذا الأمر على اطلاع على الاستراتيجيات الطبية الأكثر فعالية فحسب، بل سيرفع من موهبتك السريرية إلى أعلى مستوى، ويزيد من جودتك الإنسانية والتعاطفية.

خلال فترة الإقامة، سيتم دعمك من قبل مدرس مساعد، والذي سيكون مسؤولاً عن ضمان استيفاء جميع المتطلبات التي تم تصميم هذا التدريب العملي من أجلها. بهذه الطريقة، سيكتسب الأخصائي نهجاً مريحاً وآمناً في جراحة عظام الوجه والأسنان، وفهم وتطبيق أخطر المستجدات في التقنيات والإجراءات. هكذا، خلال فترة تدريب عملية مدتها 3 أسابيع، سيتمكن المهني من دمج جميع المعارف المكتسبة في نهاية المؤهل العلمي على الفور وفي عمله اليومي.



لماذا تدرس برنامج التدريب العملي هذا؟

في المجال الطبي، يجب أن يسعى الأخصائي دائماً إلى تجديد معارفه ومهاراته من أجل مواكبة أحدث التطورات العلمية وتقديم أفضل الخدمات لمرضاه. لهذا السبب، تقدم TECH منتجاً أكاديمياً فريداً من نوعه ومتميزاً يوفر مجموعة من الأدوات العملية لتعميق أحدث الإجراءات في مجال جراحة عظام الوجه والأسنان. بالتالي، خلال 3 أسابيع مكثفة، سيتم دمج طبيب الأسنان في بيئة سريرية مع فريق متعدد التخصصات، حيث سيتعرف بشكل مباشر على أحدث التطورات في هذا المجال وكيفية تطبيقها في العمل اليومي. لذلك فهي فرصة أكاديمية فريدة من نوعها تضع المتخصص في المركز لتقدم له تعليماً حقيقياً مكثفاً مع احتياجاته.



أدخل بيانات سريرية حقيقية وتعمق في أحدث التطورات في جراحة عظام الوجه والأسنان. هذه فرصة لا يمكن أن تقدمها إلا TECH"

4. وضع كل ما تم اكتسابه في الممارسة اليومية منذ اللحظة الاولى

قامت TECH بتطوير نموذج تعليمي جديد بهدف ضمان توافق الطلاب مع مسؤولياتهم الشخصية. بهذه الطريقة، يمكن لطبيب الأسنان الاستمتاع بمؤهل 100% عملي، مما يسمح له بأن يكون في طليعة التقنيات المتطورة في جراحة عظام الوجه والأسنان، ويكون قادرًا على تنفيذ كل ما تعلمه في الممارسة المهنية خلال 3 أسابيع فقط.

5. توسيع حدود المعرفة

يوفر هذا التدريب العملي إمكانية الإقامة بعض الوقت في كل من المراكز الوطنية والدولية. بهذه الطريقة، فإن هذا يفتح آفاقًا جديدة للمحترف، الذين سيتمكن من اكتساب المعرفة من أفضل المتخصصين، الذين لا يمارسون مهنتهم في مراكز من الدرجة الأولى فحسب، بل في قارات مختلفة. فرصة فريدة لا يمكن أن توفرها سوى TECH، أكبر جامعة رقمية في العالم.

1. التحديث من خلال أحدث التقنيات المتاحة

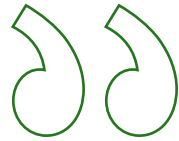
شهد طب الأسنان في السنوات الأخيرة العديد من التطورات التكنولوجية بهدف إتقان إجراءاته من أجل تقديم خدمات أسرع وأكثر كفاءة للمرضى. في ظل هذه الفرضية، ويهدف أن يعرف المهني بهذه التقنية، تقدم TECH هذا التدريب العملي الذي سيدخل من خلاله طبيب الأسنان إلى بيئة سريرية حقيقية للوصول إلى أحدث التقنيات في مجال جراحة عظام الوجه والأسنان.

2. التعمق من خلال خبرة أفضل المتخصصين

يتميز فريق الخبراء الذي سيرافق المتخصص طوال فترة عمله بخلفيته المهنية العالية التي تمثل ضمانه وهيبته. بالإضافة إلى ذلك، سيكون لدى طبيب الأسنان مدرس مخصص لهذا الغرض، مما سيجلب له رؤية مرضى حقيقيين ودمج التقنيات والإجراءات الأكثر فعالية في جراحة عظام الوجه والأسنان.

3. الانغماس في بيئات سريرية من الدرجة الأولى

من أجل تقديم أفضل جودة ممكنة للطالب، تختار TECH بعناية جميع المراكز المتاحة لإجراء التدريبات العملية. بهذه الطريقة، سيتم ضمان وصول المهني إلى مركز سريري مرموق في مجال جراحة عظام الوجه والأسنان. سوف تكون قادرًا على التعامل مع العمل اليومي في مجال متطلب، مع تطبيق أحدث الصيغ العلمية في ممارستك السريرية الخاصة.



ستنغمس بشكل عملي كلي
في المركز الذي تختاره بنفسك"

الأهداف

الهدف من ذلك هو مساعدة الأخصائي على تحديد وربط معرفته بالصورة المقابلة لها، مما يجعل طبيب الأسنان أقرب إلى تلك المواقف التي سيواجهها بشكل يومي في عيادة الأسنان، بحيث يكون قادراً على التركيز عليها وإدارتها بطريقة منسقة وفعالة ومخططة. بهذه الطريقة، سيقوم طبيب الأسنان بتعزيز سلامته الشخصية واتخاذ القرارات عند الممارسة، مع التركيز بشكل خاص على الجانب التشخيصي والوقائي المميز، حسب خصائص محددة، للصفات الملموسة لأنواع الإصابات المختلفة.

الأهداف العامة

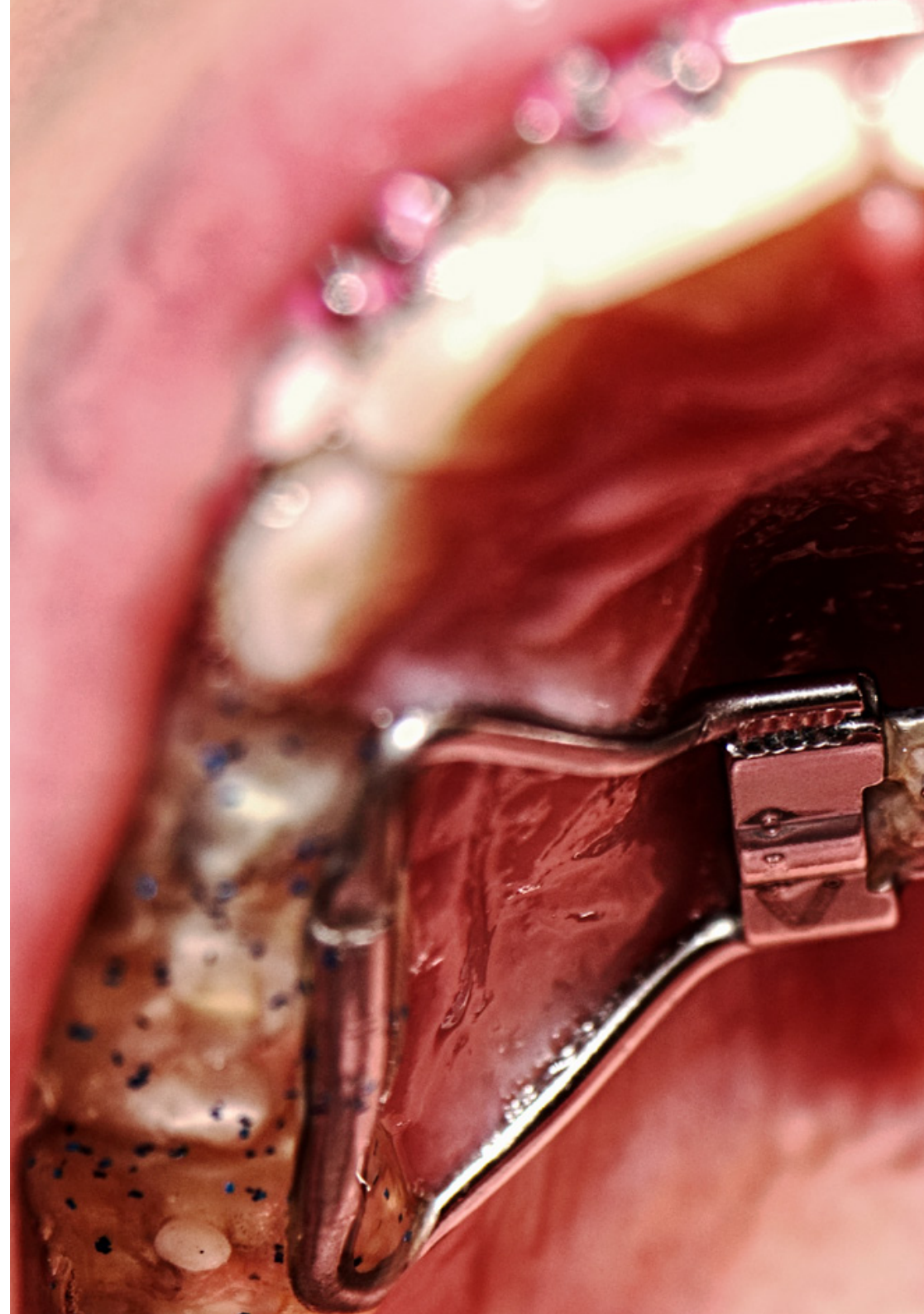


- ♦ التعرف على أحدث التطورات في مجال جراحة عظام الوجه والأسنان، مع التركيز على تشخيص وعلاج مختلف الأمراض الموجودة
- ♦ دمج أحدث التقنيات في الأجهزة الثابتة أو القابلة للإزالة في العمل اليومي
- ♦ التعمق في الاضطرابات التي تتطلب العلاج، وكذلك تحليل الأهداف العلاجية المختلفة وفقاً لعمر المريض

الأهداف المحددة



- ♦ تطبيق المعرفة المكتسبة والقدرة على حل المشكلات في بيئات جديدة أو غير معروفة كثيراً ، من خلال نهج متعدد التخصصات في سياق العلوم الصحية
- ♦ مراجعة المعرفة التشريحية الهيكلية والإشعاعية ، بالإضافة إلى الاعتبارات العملية التي يجب على الطالب تطبيقها في التشخيص والتنبؤ والتخطيط العلاجي لمرضى جراحة عظام الوجه والأسنان
- ♦ تحديث التشخيص التصويري للتشريح البشري وخاصة في مجال طب الأسنان، والإلمام بمختلف تقنيات التصوير الحالية ومؤشراتها وحدودها
- ♦ تشخيص وتصنيف وعلاج تشوهات الأسنان الناتجة عن التباين بين العظام والأسنان
- ♦ تحديد الاضطرابات التي تتطلب العلاج، وكذلك العمر المثالي لعلاج كل نوع من أنواع الاضطرابات: تحديد الأهداف العلاجية المحددة لكل علاج
- ♦ إجراء السجل الطبي وفحص المريض وأخذ السجل
- ♦ التعرف على متلازمات سوء الإطباق المختلفة والتشوهات القحفية والوجهية والتعرف عليها وتحديدها ، بالإضافة إلى الاضطرابات الوظيفية في الجهاز الفموي الفكي المصاحب للاضطرابات المورفولوجية
- ♦ دمج فتح وتسجيل التاريخ المرضي السريري والفحص الروتيني في الممارسة اليومية، بالإضافة إلى طلب وتفسير الفحوصات التكميلية المستخدمة في التشخيص الشامل للمريض
- ♦ تطوير المهارات المرتبطة بالبحث وتنظيم التوثيق، وكذلك عرض أعمالهم وإيصالها بطريقة مناسبة للمجتمع العلمي



المخطط التدريسي

سيتم تنفيذ التدريس العملي بمرافقة وتوجيه المعلمين وزملاء التدريب الآخرين الذين يسهلون العمل الجماعي والتكامل متعدد التخصصات ككفاءات مستعرضة للممارسة الطبية (تعلم أن تكون وتعلم الارتباط بالآخرين).
ستشكل الإجراءات الموضحة أدناه أساس التدريب، وسيخضع تنفيذها لتوافر المركز ونشاطه الاعتيادي وعبء العمل الخاص به، وستكون الأنشطة المقترحة على النحو التالي

يتكون هذا التدريب العملي في جراحة عظام الوجه والأسنان لأطباء الأسنان من إقامة عملية وشخصية لمدة 3 أسابيع في مركز سريري مشهور. ساعات العمل 8 ساعات متتالية من الاثنين إلى الجمعة مع أخصائي مساعد. خلال هذه الفترة، لن يكون تحت تصرف الأخصائي فقط المعدات التكنولوجية والصحية للتقييم السريري نفسه، بل سيتمكن أيضًا من مقابلة مرضى حقيقيين برفقة أخصائيين رائدين في هذا المجال الطبي.

في هذا المقترح التدريبي، الذي يتسم بطابع عملي تماما، تهدف الأنشطة إلى تطوير وإتقان الكفاءات اللازمة لتوفير خدمات سريرية في مجال جراحة عظام الوجه والأسنان، وهي موجهة نحو تدريب محدد لممارسة النشاط المهني، في بيئة آمنة للمريض وأداء مهني رفيع.

إنها بلا شك فرصة للتعلم من خلال العمل في أشهر المراكز الطبية في هذا القطاع. بهذا المعنى، فهي طريقة جديدة لفهم تكامل الإجراءات الصحية، مما يجعل هذا النموذج التعليمي تجربة مبتكرة لتحسين الكفاءات المهنية.



تدرب في مؤسسة يمكننا أن تقدم لك كل هذه
الإمكانيات، من خلال برنامج علمي أكاديمي مبتكر
وفريق قادر على تطويرك إلى أقصى حد"

نشاط عملي	الوحدة
تطبيق التشخيص المرحلي لجراحة عظام الوجه والأسنان ومتابعة المريض أثناء تطبيق العلاج	النهج التشخيصي الأولي والمتقدم
إجراء تحليل قياس الرأس، مع التركيز على تقنيات التشخيص ثلاثي الأبعاد: التصوير المقطعي المحوسب للأشعة المخروطية للأسنان CBCT و التصوير المقطعي المحوسب TC	
تقييم عادات المريض، مع الإشارة إلى التغييرات في عاداته الروتينية لتحسين فعالية العلاج	
تقييم الخطر الاعتيادي لدى المريض لتحديد التشخيص المبكر	المعالجة المحددة لسوء الإطباق وتشوهات الأسنان وعظام الوجه
استكشاف النمو القحفي الوجهي وتطوره لدى الطفل المريض	
تقييم الفيزيولوجيا المرضية ليزوغ الأسنان لدى المرضى الذين تتراوح أعمارهم بين 6-8 سنوات	
إجراء تحليل النمو والتكيف السنخي الأسناني في حالات سوء الإطباق المختلفة	
تقييم وتحديد التشخيص التفريقي للعوامل المسببة للمرض لتجنب الأمراض المحتملة لدى المريض الطفل	نهج لجراحة العظام الوجهية المبكرة
تحديد الحاجة إلى جراحة العظام في وقت مبكر عن طريق إجراء جراحة العظام لدى المريض الطفل	
تطوير تقنيات إعادة التأهيل العصبي-المعغي لدى المريض القاصر من أجل الوقاية من الأمراض الوظيفية لجهاز المضغ	
تطبيق العلاجات في الأسنان اللبنية والمختلطة في المرحلة الأولى	نهج لجراحة العظام الوجهية المتأخرة
تطبيق علاجات تقويم الأسنان لدى المريض ذي الأسنان الدائمة	
تطبيق العلاجات التكوينية للعضة الأمامية المفتوحة، مع الخوض في الأنواع المختلفة الموجودة مثل الأقواس أو المصفقات الشفافة أو تقويم الأسنان اللساني المتخفي	
تطبيق تقويم الأسنان لعلاج العضة الزائدة، عن طريق الأقواس ذات الأشرطة المرنة أو مصفقات شفافة	
تطبيق علاجات العضة المتقاطعة الخلفية والمشاكل العرضية باستخدام أنواع مختلفة من تقويم الأسنان	



أين يمكنني القيام بهذا التدريب العملي؟

من أجل ضمان أن تكون عملية تحديث المهني فعالة قدر الإمكان، اختارت TECH أفضل المراكز السريرية التي يتم فيها تنفيذ التدريب العملية الحضورية. خلال فترة الإقامة، سيتمكن طيبب الأسنان من الوصول إلى معدات المركز، وسيتمكن من القيام بالعديد من الأنشطة التي تركز على اكتساب مهارات جديدة في هذا المجال الصحي الهام والمشوق.



تمنحك TECH إمكانية التدريب في أرقى المراكز المرموقة حتى تتمكن من تحديث مهاراتك المهنية بطريقة عملية وفورية، بمساعدة أفضل المتخصصين"

يمكن للطلاب أن يقوم بهذا التدريب في المراكز التالية:



طب الأسنان

Buba Clínicas Dentales

الدولة إسبانيا
المدينة مدريد

العنوان: Calle Villanueva, 33 local derecha, Madrid 28001

عيادة الأسنان خبيرة في تعزيز صحة الفم والأسنان

التدريبات العملية ذات الصلة:
طب الفم
-زراعة الأسنان وطب الفم



طب الأسنان

Hospital HM Modelo

الدولة إسبانيا
المدينة لا كورونيا (La Coruña)

العنوان: Rúa Virrey Osorio, 30, 15011, A Coruña

شبكة العيادات الخاصة والمستشفيات والمراكز المتخصصة الموزعة في جميع أنحاء إسبانيا

التدريبات العملية ذات الصلة:
- التخدير والإنعاش
-جراحة العمود الفقري



طب الأسنان

Hospital Maternidad HM Belén

الدولة إسبانيا
المدينة لا كورونيا

العنوان: R. Filantropía, 3, 15011, A Coruña

شبكة العيادات الخاصة والمستشفيات والمراكز المتخصصة الموزعة في جميع أنحاء إسبانيا

التدريبات العملية ذات الصلة:
- تحديث في المساعدة على الإنجاب
- إدارة المستشفيات والخدمات الصحية



طب الأسنان

Hospital HM Rosaleda

الدولة إسبانيا
المدينة لا كورونيا (La Coruña)

العنوان: Rúa de Santiago León de Caracas, 1, 15701, Santiago de Compostela, A Coruña

شبكة العيادات الخاصة والمستشفيات والمراكز المتخصصة الموزعة في جميع أنحاء إسبانيا

التدريبات العملية ذات الصلة:
- زراعة الشعر
- تقويم الأسنان وجراحة عظام الوجه والأسنان



طب الأسنان

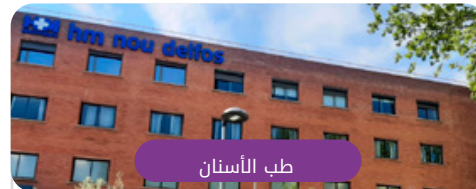
Hospital HM San Francisco

الدولة إسبانيا
المدينة ليون

العنوان: C. Marqueses de San Isidro, 11, 24004, León

شبكة العيادات الخاصة والمستشفيات والمراكز المتخصصة الموزعة في جميع أنحاء إسبانيا

التدريبات العملية ذات الصلة:
- تحديث في التخدير والإنعاش
- التفرغ في خدمة طب الرضوح



طب الأسنان

Hospital HM Nou Delfos

الدولة إسبانيا
المدينة برشلونة

العنوان: Avinguda de Valldarxa, 151, 08023, Barcelona

شبكة العيادات الخاصة والمستشفيات والمراكز المتخصصة الموزعة في جميع أنحاء إسبانيا

التدريبات العملية ذات الصلة:
- الطب التجميلي
- التغذية الإكلينيكية في الطب



طب الأسنان

Hospital HM Madrid

الدولة إسبانيا
المدينة مدريد

العنوان: Pl. del Conde del Valle de Súchil, 16, 28015, Madrid

شبكة العيادات الخاصة والمستشفيات والمراكز المتخصصة الموزعة في جميع أنحاء إسبانيا

التدريبات العملية ذات الصلة:
التحليل السريري
- التخدير والإنعاش



طب الأسنان

Hospital HM Montepíncipe

الدولة إسبانيا
المدينة مدريد

العنوان: Av. de Montepíncipe, 25, 28660, Boadilla del Monte, Madrid

شبكة العيادات الخاصة والمستشفيات والمراكز المتخصصة الموزعة في جميع أنحاء إسبانيا

التدريبات العملية ذات الصلة:
-طب عظام الاطفال
-الطب التجميلي



طب الأسنان

Hospital HM Torrelodones

الدولة المدينة
إسبانيا مدريد

العنوان: Av. Castillo Olivares, s/n, 28250, Torrelodones, Madrid

شبكة العيادات الخاصة والمستشفيات والمراكز المتخصصة الموزعة في جميع أنحاء إسبانيا

التدريبات العملية ذات الصلة:
- التخدير والإنعاش
- طب الأطفال المستشفى



طب الأسنان

Hospital HM Sanchinarro

الدولة المدينة
إسبانيا مدريد

العنوان: Calle de Oña, 10, 28050, Madrid

شبكة العيادات الخاصة والمستشفيات والمراكز المتخصصة الموزعة في جميع أنحاء إسبانيا

التدريبات العملية ذات الصلة:
- التخدير والإنعاش
- طب النوم



طب الأسنان

Hospital HM Puerta del Sur

الدولة المدينة
إسبانيا مدريد

العنوان: Av. Carlos V, 70, 28938, Móstoles, Madrid

شبكة العيادات الخاصة والمستشفيات والمراكز المتخصصة الموزعة في جميع أنحاء إسبانيا

التدريبات العملية ذات الصلة:
- طوارئ الأطفال
- طب العيون الكاثيكي



طب الأسنان

Policlínico HM Arapiles

الدولة المدينة
إسبانيا مدريد

العنوان: C. de Arapiles, 8, 28015, Madrid

شبكة العيادات الخاصة والمستشفيات والمراكز المتخصصة الموزعة في جميع أنحاء إسبانيا

التدريبات العملية ذات الصلة:
- التخدير والإنعاش
- طب أسنان الأطفال



طب الأسنان

Policlínico HM Cruz Verde

الدولة المدينة
إسبانيا مدريد

العنوان: Plaza de la Cruz Verde, 1-3, 28807, Alcalá de Henares, Madrid

شبكة العيادات الخاصة والمستشفيات والمراكز المتخصصة الموزعة في جميع أنحاء إسبانيا

التدريبات العملية ذات الصلة:
- طب الأقدام السريري المتقدم
- التقنيات البصرية وقياس النظر السريري



طب الأسنان

Policlínico HM La Paloma

الدولة المدينة
إسبانيا مدريد

العنوان: Calle Hilados, 9, 28850, Torrejón de Ardoz, Madrid

شبكة العيادات الخاصة والمستشفيات والمراكز المتخصصة الموزعة في جميع أنحاء إسبانيا

التدريبات العملية ذات الصلة:
- التمريض المتقدم في غرفة العمليات
- تقويم الأسنان وجراحة عظام الوجه والأسنان



طب الأسنان

Doctores Dental Plaza Castilla

الدولة المدينة
إسبانيا مدريد

العنوان: Juan Ramón Jiménez, 28, 28036 Madrid

عيادة أسنان متخصصة في زراعة الأسنان

التدريبات العملية ذات الصلة:
- أطقم الأسنان الاصطناعية
- تقويم الأسنان وجراحة عظام الوجه والأسنان



طب الأسنان

Doctores Dental Puerta Bonita

الدولة المدينة
إسبانيا مدريد

العنوان: Camino Viejo de Leganés, 181, 28025 Madrid

عيادة أسنان متخصصة في زراعة الأسنان

التدريبات العملية ذات الصلة:
- أطقم الأسنان الاصطناعية
- تقويم الأسنان وجراحة عظام الوجه والأسنان



طب الأسنان

Doctores Dental San Fernando de Henares

الدولة المدينة
إسبانيا مدريد

العنوان
Eugenia de Montijo s/n, 28830
San Fernando de Henares, Madrid

عيادة أسنان متخصصة
في زراعة الأسنان

التدريبات العملية ذات الصلة:
أطقم الأسنان الاصطناعية
- تقويم الأسنان وجراحة عظام الوجه والأسنان



طب الأسنان

Doctores Dental Torrejón de Ardoz

الدولة المدينة
إسبانيا مدريد

العنوان
Carretera de la base 15,
28850 Torrejón de Ardoz, Madrid

عيادة أسنان متخصصة
في زراعة الأسنان

التدريبات العملية ذات الصلة:
أطقم الأسنان الاصطناعية
- تقويم الأسنان وجراحة عظام الوجه والأسنان



طب الأسنان

Doctores Dental Algete

الدولة المدينة
إسبانيا مدريد

العنوان
Calle San Roque, 16,
28110 Algete, Madrid

عيادة أسنان متخصصة
في زراعة الأسنان

التدريبات العملية ذات الصلة:
أطقم الأسنان الاصطناعية
- تقويم الأسنان وجراحة عظام الوجه والأسنان



طب الأسنان

Doctores Dental Guadalajara Azuqueca

الدولة المدينة
إسبانيا Guadalajara

العنوان
C. Cam. de la Barca, 15, 19200
Azuqueca de Henares, Guadalajara

عيادة أسنان متخصصة
في زراعة الأسنان

التدريبات العملية ذات الصلة:
أطقم الأسنان الاصطناعية
- تقويم الأسنان وجراحة عظام الوجه والأسنان



طب الأسنان

Doctores Dental Santa Bárbara

الدولة المدينة
إسبانيا Toledo

العنوان
Avenida Santa Bárbara,
35, 45006 Toledo

عيادة أسنان متخصصة
في زراعة الأسنان

التدريبات العملية ذات الصلة:
أطقم الأسنان الاصطناعية
- تقويم الأسنان وجراحة عظام الوجه والأسنان



طب الأسنان

Doctores Dental Talavera de la Reina

الدولة المدينة
إسبانيا Toledo

العنوان
Paseo Muelle, 41, 45600
Talavera de la Reina, Toledo

عيادة أسنان متخصصة
في زراعة الأسنان

التدريبات العملية ذات الصلة:
أطقم الأسنان الاصطناعية
- تقويم الأسنان وجراحة عظام الوجه والأسنان



طب الأسنان

Doctores Dental Talavera Hospital

الدولة المدينة
إسبانيا Toledo

العنوان
Avda. Constitución, 18,
45600 Talavera de la Reina, Toledo

عيادة أسنان متخصصة
في زراعة الأسنان

التدريبات العملية ذات الصلة:
أطقم الأسنان الاصطناعية
- تقويم الأسنان وجراحة عظام الوجه والأسنان

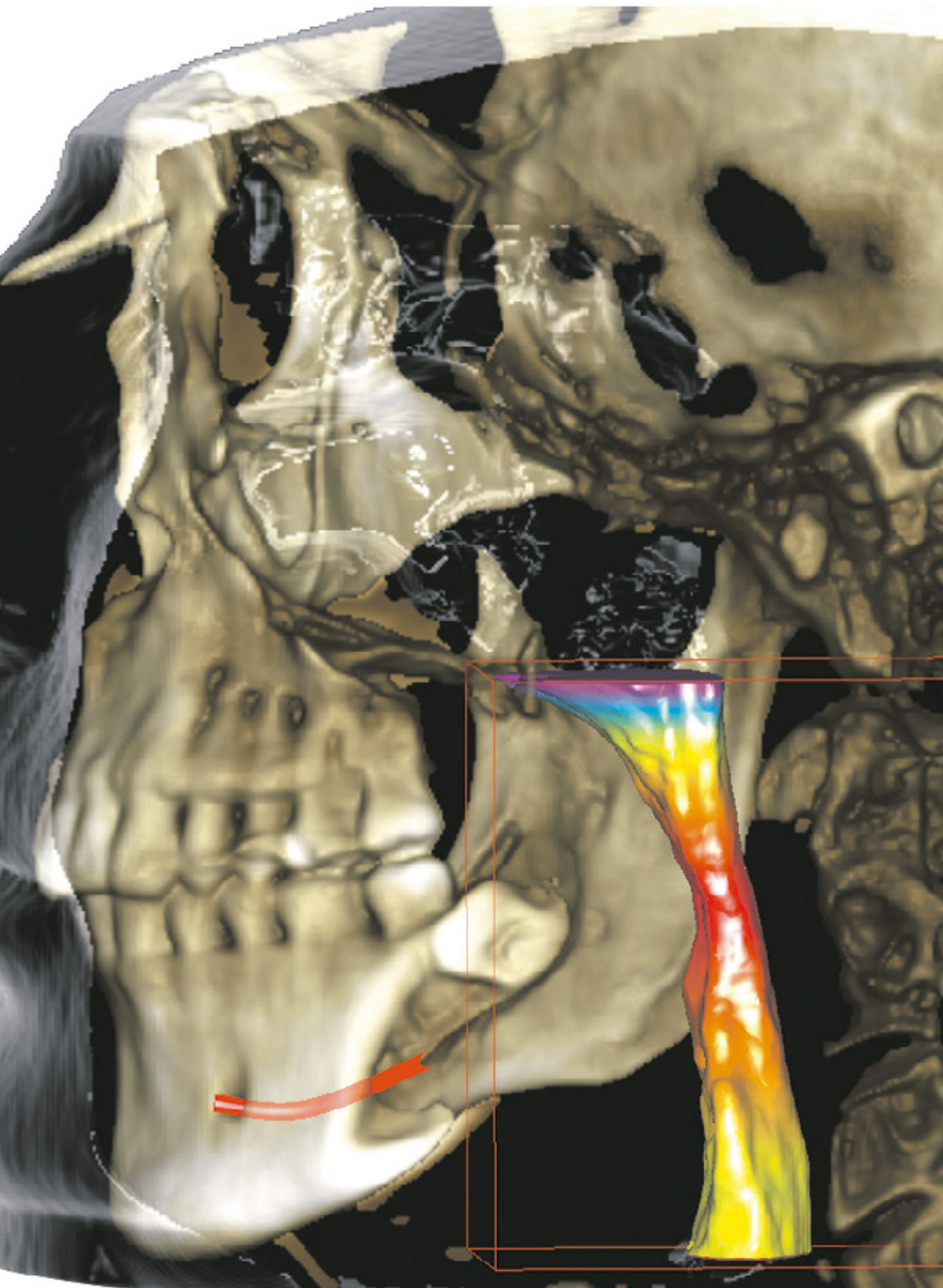
الشروط العامة

تأمين المسؤوليات المدنية

يتمثل الشاغل الرئيسي لهذه المؤسسة في ضمان سلامة كل من المتدربين والوكلاء المتعاونين الآخرين الضروريين في عمليات التدريب العملي في الشركة. من بين التدابير المخصصة لتحقيق ذلك، الاستجابة لأي حادث قد يحدث أثناء عملية التدريس والتعلم بأكملها.

للقيام بذلك، يتعهد هذا الكيان التعليمي بالتعاقد على تأمين المسؤولية المدنية الذي يغطي أي احتمال قد ينشأ أثناء تنفيذ الإقامة في مركز التدريب.

ستحظى سياسة المسؤولية المدنية للمتدربين بتغطية واسعة وسيتم الاشتراك فيها قبل بدء فترة التدريب العملي. بهذه الطريقة، لن يضطر المهني إلى القلق في حالة الاضطرار إلى مواجهة موقف غير متوقع وسيتم تغطيته حتى نهاية البرنامج العملي في المركز.



الشروط العامة للتدريب العملي

الشروط العامة لاتفاقية التدريب الداخلي للبرنامج ستكون على النحو التالي:

- 1. الإرشاد الأكاديمي:** أثناء التدريب العملي، سيتم تعيين مدرسين للطلاب يرافقونه طوال العملية الدراسية، وذلك للرد على أي استفسارات وحل أي قضايا قد تظهر للطلاب. من ناحية، سيكون هناك مدرس محترف ينتمي إلى مركز التدريب الذي يهدف إلى توجيه ودعم الطالب في جميع الأوقات. من ناحية أخرى، سيتم أيضاً تعيين مدرس أكاديمي لك، وستكون مهمته تنسيق ومساعدة الطالب طوال العملية من خلال حل الشكوك وتوفير كل ما قد يحتاجه. بهذه الطريقة، سيتم مرافقة المحترف في جميع الأوقات وسيكون قادراً على طرح أي أسئلة قد تكون لديه، سواء كانت ذات طبيعة عملية أو أكاديمية.
 - 2. مدة الدراسة:** سيستمر برنامج التدريب هذا لمدة ثلاثة أسابيع متواصلة من التدريب العملي، موزعة على دوام 8 ساعات وخمسة أيام في الأسبوع. ستكون أيام الحضور والجدول المواعيد مسؤولية المركز، وإبلاغ المهني على النحو الواجب بشكل سابق للتدريب، في وقت مبكر بما فيه الكفاية ليخدم بذلك أغراض التنظيم للتدريب..
 - 3. عدم الحضور:** في حال عدم الحضور في يوم بدء التدريب العملي يفقد الطالب حقه في ذلك دون إمكانية الاسترداد أو تغيير المواعيد. التغيب لأكثر من يومين عن الممارسات دون سبب طبي/أو مبرر، يعني استغناء عن التدريب وبالتالي إنهاؤها تلقائياً. يجب إبلاغ المدرس الأكاديمي على وجه السرعة بأي مشاكل تطرأ أثناء فترة الإقامة.
- 4. المؤهل العلمي:** سيحصل الطالب الذي يجتاز التدريب العملي على شهادة تثبت الإقامة في المركز المعني.
- 5. علاقة العمل والانتماء لمكان العمل:** لن يشكل التدريب العملي علاقة عمل من أي نوع.
- 6. الدراسات السابقة:** قد تطلب بعض المراكز شهادة الدراسات السابقة لإجراء التدريب العملي في هذه الحالات، سيكون من الضروري تقديمها إلى قسم التدريبات العملية في TECH حتى يمكن تأكيد تعيين المركز المختار.
- 7. هذا البرنامج لا يشمل:** التدريب العملي أي عنصر غير مذكور في هذه الشروط. لذلك، لا يشمل ذلك الإقامة أو الانتقال إلى المدينة التي يتم فيها التدريب أو التأشيرات أو أي خدمة أخرى غير موصوفة.
- مع ذلك، يجوز للطالب استشارة مرشده الأكاديمي في حالة وجود أي استفسار أو توصية بهذا الصدد. سيوفر له ذلك جميع المعلومات اللازمة لتسهيل الإجراءات.

المؤهل العلمي

يحتوي تدريب عملي في جراحة عظام الوجه والأسنان على البرنامج الأكثر اكتمالا وحدائثة على الساحة المهنية والأكاديمية.

بعد اجتياز الطالب للتقييمات، سوف يتلقى عن طريق البريد العادي* مصحوب بعلم وصول مؤهل برنامج التدريب العملي ذا الصلة الصادر عن TECH الجامعة التكنولوجية.

إن المؤهل الصادر عن TECH الجامعة التكنولوجية سوف يشير إلى التقدير الذي تم الحصول عليه في برنامج التدريب العملي

المؤهل : تدريب عملي في جراحة عظام الوجه والأسنان

مدة الدراسة: 3 أسابيع

الحضور: من الإثنين إلى الجمعة، نوبات عمل على مدار 8 ساعات متتالية



tech

تدريب عملي
جراحة عظام الوجه والأسنان

تدريب عملي جراحة عظام الوجه والأسنان



tech