

تدريب عملي توجيه وإدارة عيادات طب الأسنان

tech





tech

تدريب عملي
توجيه وإدارة عيادات طب الأسنان

الفهرس

02

لماذا تدرس برنامج التدريب العملي هذا؟

صفحة 6

01

مقدمة

صفحة 4

05

أين يم كنني القيام بهذا التدريب العملي؟

صفحة 12

04

المخطط من التعاليم

صفحة 10

03

الأهداف

صفحة 8

07

المؤهل العلمي

صفحة 22

06

الشروط العامة

صفحة 20



01

المقدمة

إن التغييرات التي أحدثها تقدم التقنيات الجديدة، بالإضافة إلى الاتجاهات التي ظهرت في السوق نتيجة لذلك، تعني أن نماذج الأعمال كان عليها تكيف استراتيجياتها مع هذه التغييرات إذا أرادت تحقيق الربحية من خلال خدمة تلبية المعايير الصارمة والتميز في مجالاتها. وقد حدث الشيء نفسه في قطاع طب الأسنان، حيث يطالب المهنيون بشكل متزايد ومتداول بتوفير المؤهلات العلمية التي تمكنهم من مواكبة أطر المستجدات في التوجيه والإدارة الفعالين في تشغيل عياداتهم. وللقيام بذلك من خلال تجربة عملية بارزة، يمكنهم الاعتماد على هذا البرنامج، الذي يوفر لهم إقامة لمدة 120 ساعة في مركز مرموق من شأنه أن يجعلهم على اطلاع على أهم قضايا الأعمال ذات الصلة بإدارة كيانهم على أعلى مستوى.



هل ترغب في أن تكون جزءاً من فريق سريري وإداري رفيع المستوى؟ تمنحك TECH الفرصة لتحقيق ذلك مع إطلاق هذا التدريب العملي"

لقد أثارت إدارة وتوجيه عيادات طب الأسنان اهتماماً متزايداً في السنوات الأخيرة، لا سيما لدى أولئك المهنيين الذين أحاطوا علماً بأهمية معرفة كيفية إدارة جميع الموارد التي لديهم في عيادات الأسنان بشكل صحيح، من أجل القدرة على تحويلها إلى عمل المستقبل، وذلك في جميع الأوقات، من خلال تطبيق التوازن المناسب لإدارة الأعمال. مع هذه البيئة الجديدة، يكتسب نهج عيادة طب الأسنان كهيكل تنظيمي قوة خاصة، هذا الأخير الذي يجب أن يكون له شخصية إدارية تتعامل وتهيمن على جميع مجالات الإدارة والتوجيه مثل الموارد البشرية والتسويق والجودة وإدارة الوقت والتخطيط والمحاسبة وغيرها.

وبناء على ما سبق، فإن السيناريوهات الجديدة في هذا المجال من العمل تتطلب مهنيين مستعدين لمواجهة التحديات الجديدة واتخاذ القرارات ذات الصلة. ومن هنا تأتي الحاجة إلى إطلاق هذا البرنامج في السوق. سيوفر هذا التدريب العملي رؤية موسعة للتقنيات الجديدة للنشاط اليومي للمهنيين من خلال تصميم شامل من قبل متخصصين آخرين في هذا القطاع. على مدار 3 أسابيع من التعليم، سيتمكن الطالب من مواكبة كيفية أداء التقنيات المختلفة بأمان وكفاءة.

التدريب العملي في إدارة وتوجيه عيادات طب الأسنان هو مشروع أكاديمي ملتزم بإعداد مهنيين على مستوى عالٍ من الكفاءة. إن هذه الممارسة ابتكرها خبراء في كل مجال محدد، يواجهون تحديات جديدة كل يوم، وسيقدمون لك آخر المستجدات والتقنيات في توجيه مركز طب الأسنان المتميز. بعد الانتهاء من هذه الفترة، ستكون قد أتقنت الاستراتيجيات الأكثر ابتكاراً وفعالية، والتي ستكون قادراً على تطبيقها في ممارستك منذ البداية للارتقاء بممارستك إلى قمة قطاع طب الأسنان.



لماذا تدرس برنامج التدريب العملي هذا؟

وجدت العديد من الدراسات في مجال التربية أن الممارسة هي أفضل طريقة لتحديث المعرفة. لهذا السبب، تستثمر TECH في تصميم برامج مثل هذا البرنامج، من أجل تزويد الخريجين بإمكانية الوصول إلى إقامة لا يمكنهم فيها مواكبة آخر المستجدات في مهنتهم فحسب، بل يجدون فيها الفرصة ليكونوا جزءًا من فريق كبير من المهنيين، الذين سيكونون بمثابة دليل لتحديث فعال ومضمون.

برنامج سيمنك مفاتيح إدارة المستودع بكفاءة وطلب الموارد من خلال خبرتك الخاصة في هذا النشاط"



4. وضع كل ما تم اكتسابه في الممارسة اليومية منذ اللحظة الاولى

إن جميع المفاهيم التي يتعامل معها الخريج خلال 3 أسابيع من التدريب العملي يمكن أن تكون قابلة للتطبيق تمامًا على سياقات العمل المختلفة التي قد يواجهها أخصائي طب الأسنان بعد الانتهاء من التدريب. وبالتالي، تضمن TECH إعدادًا شاملاً ومثاليًا للنشاط التجاري في مختلف مجالات هذا القطاع.

5. توسيع حدود المعرفة

لا تؤمن TECH بالحدود وبالتالي لا يضعها لخريجها. ومن الأمثلة على ذلك اختيار الشركات العالمية التي يفضلها يستطيعون الوصول إلى الإقامة العملية في مرافقها والقدرة على اللحاق بالتوجهات والاستراتيجيات التي ترسم الطليعة في أنحاء أخرى من العالم وإضافة إضافات ملحوظة تقوم على المنطق والرؤية النقدية والمقارنة والجودة المهنية إلى سيرهم الذاتية .

1. التحديث من خلال أحدث التقنيات المتاحة

يضمن الالتحاق بمقر الإقامة العملية في هذا البرنامج أن يكون الخريج قادرًا على الاستفادة من أدوات التوجيه وإدارة الأعمال الأكثر تطوراً وابتكاراً المتاحة في السوق. وبفضل هذا، ستتمكن من العمل على إدارتها خلال هذه الفترة، والتعرف على خصائصها بالتفصيل، بالإضافة إلى أفضل الاستراتيجيات لإتقانها بفعالية في 3 أسابيع فقط.

2. التعمق من خلال خبرة أفضل المتخصصين

وبفضل خبرة زملائك والمعلم الذي سيرافقك خلال الـ 120 ساعة من هذا التدريب العملي، ستتمكن من تحقيق أقصى استفادة من البرنامج. ستتمكن من الاستفادة من نصائحهم للتعمق أكثر في الجوانب الأكثر أهمية للقيام بممارسة المهنة على أعلى مستوى في المستقبل، عندما يتعين على الخريج مواجهة توجيه وإدارة شركة طب الأسنان الخاصة به.

3. الانغماس في البيئات السريرية من الدرجة الأولى

تعتبر العيادة التي سيحصل عليها الخريج من خلال هذا التدريب العملي واحدة من أفضل العيادات في بانوراما النشاط التجاري في قطاع طب الأسنان. وبالتالي، سيتمكن الخريجون الذين يلتحقون بهذا البرنامج من الاطلاع على استراتيجيات الأعمال الأكثر فاعلية التي نجحت في وضعها على قمة القطاع، وذلك بفضل الممارسة القائمة على اتجاهات السوق الحالية وأفضل تقنيات التسويق.

ستنغمس بشكل عملي كلى في المركز
الذي تختاره بنفسك"



الأهداف

الهدف العام من التدريب العملي في توجيه وإدارة عيادات طب الأسنان هو تزويد الخريج بإمكانية استخدام الأدوات النظرية والمنهجية والتحليلية اللازمة لإدارة وتوجيه أعمالهم السريرية في طب الأسنان على النحو الأمثل والتميز بشكل فعال في بيئة تنافسية للغاية. كل هذا من خلال الإدماج الفعال وإتقان مهارات الاستراتيجية والرؤية لتسهيل تحديد فرص الأعمال الجديدة من خلال تطبيق أكثر المبادئ التوجيهية فعالية للأعمال لتكييف الكيان مع اتجاهات السوق.

الأهداف العامة



- استخدام الأدوات النظرية والمنهجية والتحليلية لإدارة وتوجيه الأعمال الخاصة في مجال طب الأسنان السريري على النحو الأمثل، والتفكير بشكل فعال في بيئة تنافسية للغاية
- دمج مهارات الإستراتيجية والرؤية لتسهيل تحديد فرص العمل الجديدة
- تعزيز اكتساب المهارات الشخصية والمهنية، والتي تشجع الطلاب على القيام بمشاريعهم التجارية الخاصة بمزيد من الأمان والعزم، سواء في حالة البدء في إنشاء أعمالهم السريرية في طب الأسنان، وفي الابتكار في نموذج توجيه وإدارة أعمال طب الأسنان السريري الذي لديهم بالفعل
- إضفاء الطابع الاحترافي على قطاع طب الأسنان السريري عن طريق التحديث المستمر والمحدد في قطاع التوجيه وإدارة الأعمال

الأهداف المحددة



- ♦ وصف الوضع الحالي والاتجاهات المستقبلية لنماذج إدارة الأعمال وتوجيه عيادة طب الأسنان على الصعيدين الوطني والدولي لتكون قادراً على تحديد أهداف واستراتيجيات متميزة وناجحة
- ♦ التعرف على المصطلحات والمفاهيم المحددة في مجال التوجيه وإدارة الأعمال لتطبيقها الفعال في الأعمال السريرية لطب الأسنان
- ♦ اكتشاف وتحليل النقاط الرئيسية للحالات الناجحة لنموذج العمل لعيادات الأسنان الرائدة في القطاع، من أجل زيادة الحافز والإلهام والعقلية الإستراتيجية لمدراء المستقبل
- ♦ تعلم كيفية تحديد واكتشاف عرض القيمة لأعمال عيادة الأسنان بشكل فعال، كأساس متين لتأسيس استراتيجية تسويق ومبيعات لاحقة
- ♦ التعرف على طريقة التحقق من صحة إنشاء وابتكار نماذج الأعمال الأكثر استخداماً في جميع قطاعات الأعمال، مع تطبيق عملي ومحدد في قطاع طب الأسنان السريري
- ♦ وصف اللغة والمفاهيم والأدوات ومنطق التسويق كنشاط تجاري رئيسي لنمو الأعمال السريرية وطب الأسنان وتحديد موقعها
- ♦ التعمق في أدوات الاتصال الرقمية الأساسية لإتقانها في عصر 2.0 هذا، لتقديم عرض القيمة لعيادة الأسنان لاستهداف المرضى من خلال القنوات الأكثر ملاءمة
- ♦ تصميم حملات التسويق والاتصالات التي تهدف إلى أهداف محددة، والقدرة على قياس تأثيرها من خلال مقاييس سهلة التفسير



المخطط التدريسي

ستقام الإقامة العملية لهذا البرنامج في توجيه وإدارة عيادات طب الأسنان في مركز مرموق لمدة 3 أسابيع، من الاثنين إلى الجمعة على مدار 8 ساعات متتالية من الخبرة العملية بجوار مرشد أكاديمي. ستسمح هذه الإقامة للمهنيين برؤية العمل اليومي للمدير، والاهتمام بجميع الجوانب الإدارية التي يتطلبها هذا النوع من الوظائف، وأخذ مثال يوميًا بعد يوم لتنفيذ أحدث استراتيجيات الإدارة الفعالة لمعرفتك.

في هذا المقترح التدريبي، ذو الطبيعة العملية تمامًا، تهدف الأنشطة إلى تطوير وإتقان المهارات اللازمة لتوفير الرعاية في طب الأسنان في المجالات والظروف التي تتطلب مستوى عالٍ من التدريب، والتي تكون موجهة نحو تدريب محدد للتمرين في النشاط، في بيئة آمنة للمريض وأداء مهني عالي.

سيتم تنفيذ التدريس العملي بمرافقة وتوجيه المعلمين وزملاء التدريب الآخرين الذين يسهلون العمل الجماعي والتكامل متعدد التخصصات ككفاءات مستعرضة للممارسة الطبية (تعلم أن تكون وتعلم الارتباط بالآخرين).

ستشكل الإجراءات الموضحة أدناه أساس التدريب، وسيخضع تنفيذها لتوافر المركز ونشاطه العادي وعبء العمل الخاص به، وستكون الأنشطة المقترحة على النحو التالي

النشاط العملي	الوحدة
إدارة عيادات طب الأسنان	الإدارة الأولية والأساسية لعيادات طب الأسنان
تحليل الرؤية التجارية لعيادة طب الأسنان	
استعراض دور المدير	
تقييم أشكال تنظيم الأعمال	
التعرف على قطاع طب الأسنان السريري	
تحليل نماذج النجاح الحالية لعيادات طب الأسنان	
تحليل سوق طب الأسنان السريري	تصميم عيادة الأسنان الخاصة بك واستراتيجيات التسويق
تصميم نموذج عملك والتحقق من صحته	
استخدام التسويق كعنصر مميز في إدارة الأعمال	
تحليل الأساسيات الرئيسية للتسويق	
فحص الاتجاهات الجديدة في التسويق	
تقييم الذكاء العاطفي المطبق على التسويق	
تحليل التسويق الاجتماعي والمسؤولية الاجتماعية للشركات	إدارة الفرق والموارد البشرية
تحليل التسويق الداخلي والخارجي	
دراسة التقنيات المختلفة لولاء المريض	
إدارة الموارد البشرية في عيادات الأسنان	
تحليل ثقافة الشركة وبيئة العمل	
التعمق في مفاتيح تقييم الفريق	
إجراء المخططات التنظيمية في عيادة طب الأسنان لدينا	إدارة المشتريات والمستودعات
تحليل أسس القيادة	
تقييم أنماط القيادة/التوجيه	
تحليل أهمية التخطيط السليم للشراء	
فحص مسؤوليات وظيفة الشراء في عيادة طب الأسنان	
إدارة مستودعاتنا بكفاءة	
تقييم مراحل عملية الشراء	
تحليل العلاقات المختلفة مع المزود	



أين يمكنني القيام بهذا التدريب العملي؟

زسعى TECH دائمًا إلى ضمان تميز محترفيها، وتقديم تحديث عالي الجودة متاح للجميع. ولهذا السبب، تم الترتيب لتوسيع الآفاق الأكاديمية بحيث يمكن تقديم هذا التدريب في مركز مرموق. بهذه الطريقة، تصبح فرصة فريدة لتحديث مهنة طبيب الأسنان المحترف.



جرب مع TECH طريقة فريدة من نوعها
للتعلم مع مركز طب الأسنان المرموق وطبق
كل ما تعلمته مع أفضل المتخصصين"

يمكن للطالب أن يقوم بهذا التدريب في المراكز التالية:



طب الأسنان


Clínica El Ratoncito Pérez

الدولة	إسبانيا
المدينة	مدريد

العنوان: C. Jesusa Lara, 20, 28250 Torrelodones, Madrid

عيادة طب الأسنان المتخصصة في طب الأسنان العام والأسنان واللثة

التدريبات العملية ذات الصلة:
- إدارة وتوجيه عيادات طب الأسنان



طب الأسنان


Arte Sano Dental

الدولة	إسبانيا
المدينة	فالنسيا

العنوان: Passeig de la Ciutadella, 11, 46003 Valencia

مركز أسنان متخصص في زراعة الأسنان وعلاج الفم

التدريبات العملية ذات الصلة:
- زراعة الأسنان وجراحة الفم
- إدارة وتوجيه عيادات طب الأسنان



طب الأسنان

Buba Clínicas Dentales

الدولة	إسبانيا
المدينة	مدريد

العنوان: Calle Villanueva, 33 local derecha, Madrid 28001

عيادة الأسنان خبيرة في تعزيز صحة الفم

التدريبات العملية ذات الصلة:
- طب الفم
- زراعة الأسنان وطب الفم



طب الأسنان

CT Medical

الدولة	إسبانيا
المدينة	مدريد

العنوان: C. Lonja de la Seda, 41, 28054 Madrid

مركز طبي يقدم تخصصات طبية متعددة التخصصات

التدريبات العملية ذات الصلة:
- الإدارة السريرية والإدارة الطبية والرعاية الصحية
- تمييز الاطفال



طب الأسنان


Centro Odontológico Santos Pilarica

الدولة	إسبانيا
المدينة	بلد الوليد (Valladolid)

العنوان: P.º de Juan Carlos I, 140, 47011 Valladolid

عيادة العناية بالأسنان وتجميل الأسنان

التدريبات العملية ذات الصلة:
- إدارة وتوجيه عيادات طب الأسنان
- طب الأسنان التجميلي اللاصق



طب الأسنان


DentalSalud

الدولة	إسبانيا
المدينة	مدريد

العنوان: Calle Francos Rodríguez, 48, 28039, Madrid

عيادة أسنان متخصصة في مجالات طب الأسنان المختلفة

التدريبات العملية ذات الصلة:
- إدارة وتوجيه عيادات طب الأسنان
- طب اللثة والجراحة اللثوية المخاطية



طب الأسنان

Clínica Dr Dopico

الدولة	إسبانيا
المدينة	أستورياس

العنوان: C. de la Libertad, 1, 1ºB, 33180 Noreña, Asturias

مركز العناية بالأسنان وتجميل الأسنان

التدريبات العملية ذات الصلة:
- طب الأسنان التجميلي اللاصق
- إدارة وتوجيه عيادات طب الأسنان



العلاج الطبيعي

Hospital HM Modelo

الدولة إسبانيا
المدينة قرطبة

العنوان: Rúa Virrey Osorio, 30, 15011, A Coruña

شبكة العيادات الخاصة والمستشفيات والمراكز المتخصصة الموزعة في جميع أنحاء إسبانيا

التدريبات العملية ذات الصلة:
- التخدير والإنعاش
- جراحة العمود الفقري



العلاج الطبيعي

Hospital HM Rosaleda

الدولة إسبانيا
المدينة لا كورونيا (La Coruña)

العنوان: Rúa de Santiago León de Caracas, 1, 15701, Santiago de Compostela, A Coruña

شبكة العيادات الخاصة والمستشفيات والمراكز المتخصصة الموزعة في جميع أنحاء إسبانيا

التدريبات العملية ذات الصلة:
- زراعة الشعر
- تقويم الأسنان وجراحة تقويم الأسنان



العلاج الطبيعي

Hospital HM San Francisco

الدولة إسبانيا
المدينة ليون

العنوان: C. Marqueses de San Isidro, 11, 24004, León

شبكة العيادات الخاصة والمستشفيات والمراكز المتخصصة الموزعة في جميع أنحاء إسبانيا

التدريبات العملية ذات الصلة:
- تحديث في التخدير والإنعاش
- التمريض في خدمة طب الرضوح



طب الأسنان

Hospital HM Nou Delfos

الدولة إسبانيا
المدينة برشلونة

العنوان: Avinguda de Vallcarca, 151, 08023 Barcelona

شبكة العيادات الخاصة والمستشفيات والمراكز المتخصصة الموزعة في جميع أنحاء إسبانيا

التدريبات العملية ذات الصلة:
- الطب التجميلي
- التغذية السريرية في الطب



العلاج الطبيعي

Hospital HM Madrid

الدولة إسبانيا
المدينة مدريد

العنوان: Pl. del Conde del Valle de Súchil, 16, 28015, Madrid

شبكة العيادات الخاصة والمستشفيات والمراكز المتخصصة الموزعة في جميع أنحاء إسبانيا

التدريبات العملية ذات الصلة:
- التحليل السريري
- التخدير والإنعاش



العلاج الطبيعي

Hospital HM Montepíncipe

الدولة إسبانيا
المدينة مدريد

العنوان: Av. de Montepíncipe, 25, 28660, Boadilla del Monte, Madrid

شبكة العيادات الخاصة والمستشفيات والمراكز المتخصصة الموزعة في جميع أنحاء إسبانيا

التدريبات العملية ذات الصلة:
- طب عظام الاطفال
- الطب التجميلي



العلاج الطبيعي

Hospital HM Torrelodones

الدولة إسبانيا
المدينة مدريد

العنوان: Av. Castillo Olivares, s/n, 28250, Torrelodones, Madrid

شبكة العيادات الخاصة والمستشفيات والمراكز المتخصصة الموزعة في جميع أنحاء إسبانيا

التدريبات العملية ذات الصلة:
- التخدير والإنعاش
- طب الأطفال المستشفى



العلاج الطبيعي

Hospital HM Sanchinarro

الدولة إسبانيا
المدينة مدريد

العنوان: Calle de Oña, 10, 28050, Madrid

شبكة العيادات الخاصة والمستشفيات والمراكز المتخصصة الموزعة في جميع أنحاء إسبانيا

التدريبات العملية ذات الصلة:
- التخدير والإنعاش
- طب النوم



العلاج الطبيعي

Hospital HM Puerta del Sur

الدولة إسبانيا
المدينة مدريد

العنوان: Av. Carlos V, 70, 28938, Móstoles, Madrid

شبكة العيادات الخاصة والمستشفيات والمراكز المتخصصة الموزعة في جميع أنحاء إسبانيا

التدريبات العملية ذات الصلة:
طوارئ الأطفال
- طب العيون الكليتيكي



العلاج الطبيعي

Policlínico HM Arapiles

الدولة إسبانيا
المدينة مدريد

العنوان: C. de Arapiles, 8, 28015, Madrid

شبكة العيادات الخاصة والمستشفيات والمراكز المتخصصة الموزعة في جميع أنحاء إسبانيا

التدريبات العملية ذات الصلة:
- التخدير والإنعاش
- طب اسنان الأطفال



العلاج الطبيعي

Policlínico HM Cruz Verde

الدولة إسبانيا
المدينة مدريد

العنوان: Plaza de la Cruz Verde, 1-3, 28807, Alcalá de Henares, Madrid

شبكة العيادات الخاصة والمستشفيات والمراكز المتخصصة الموزعة في جميع أنحاء إسبانيا

التدريبات العملية ذات الصلة:
- طب الأقدام السريري المتقدم
- التقنيات البصرية وقياس النظر السريري



طب الأسنان

Policlínico HM La Paloma

الدولة إسبانيا
المدينة مدريد

العنوان: Calle Hilados, 9, 28850, Torrejón de Ardoz, Madrid

شبكة العيادات الخاصة والمستشفيات والمراكز المتخصصة الموزعة في جميع أنحاء إسبانيا

التدريبات العملية ذات الصلة:
- التعويض المتقدم في غرفة العمليات
- تقويم الأسنان وجراحة تقويم الأسنان



طب الأسنان

Indisson

الدولة إسبانيا
المدينة فالينسيا

العنوان: Plaza de la Policia Local, 1, bajo 5, 46015, València

يعد مركز تجميل الأسنان رائداً في الرعاية الشخصية للمرضى

التدريبات العملية ذات الصلة:
- إدارة وتوجيه عيادات طب الأسنان
- طب الأسنان التجميلي اللاصق



طب الأسنان

Clínica DentyLife

الدولة إسبانيا
المدينة مدريد

العنوان: C/ San Bernardo, pie de calle, 108, 28015 Madrid

عيادة أسنان في الطليعة التكنولوجية في مجال تقويم الأسنان غير المرئي وطب الأسنان اللاصناعي وتجميل الأسنان

التدريبات العملية ذات الصلة:
- إدارة وتوجيه عيادات طب الأسنان



طب الأسنان

CEOS-Formación en Implantología

الدولة إسبانيا
المدينة مدريد

العنوان: Calle de Canarias, 7, 28045 Madrid

إن تدريب CEOS في زراعة الأسنان هو عيادة متخصصة في زراعة الأسنان تعتمد على التميز السريري والمنهجيات الصعبة

التدريبات العملية ذات الصلة:
- إدارة عيادات الاسنان
- زراعة الأسنان وجراحة الفم



طب الأسنان

Clínica dental Origen (Torrelodones)

الدولة إسبانيا
المدينة مدريد

العنوان: Plaza del Caño, 3, 28250 Torrelodones, Madrid

في Origen Dental يقدمون علاجات مبتكرة لنظافة الأسنان وعلاجات اللثة للحفاظ على صحة الأسنان واللثة ومنع مشاكل الأسنان.

التدريبات العملية ذات الصلة:
- علاج جذور الأسنان والجراحة المجهرية الخزوية
- زراعة الأسنان وجراحة الفم



طب الأسنان

Doctores Dental Guadalajara Azuqueca

الدولة: إسبانيا
المدينة: Guadalajara

العنوان: C. Cam. de la Barca, 15, 19200
Azuqueca de Henares, Guadalajara

عيادة أسنان متخصصة
في زراعة الأسنان

التدريبات العملية ذات الصلة:
- أطقم الأسنان الاصطناعية
- تقويم الأسنان وجراحة تقويم الأسنان



طب الأسنان

Doctores Dental Torrejón de Ardoz

الدولة: إسبانيا
المدينة: مدريد

العنوان: Carretera de la base 15,
28850 Torrejón de Ardoz, Madrid

عيادة أسنان متخصصة
في زراعة الأسنان

التدريبات العملية ذات الصلة:
- أطقم الأسنان الاصطناعية
- تقويم الأسنان وجراحة تقويم الأسنان



طب الأسنان

Clínica dental Origen (Villaviciosa de Odón)

الدولة: إسبانيا
المدينة: مدريد

العنوان: Calle Cueva de la Mora, 7, 28670
Villaviciosa de Odón, Madrid

في Origen Dental, يقدمون علاجات مبتكرة لتنظيف الأسنان
وعلاجات التلوث للحفاظ على صحة الأسنان واللثة ومنع مشاكل
الأسنان.

التدريبات العملية ذات الصلة:
- علاج جذور الأسنان والجراحة المجهرية الخزوية
- زراعة الأسنان وجراحة الفم



طب الأسنان

Dra. Rodríguez Rubio

الدولة: إسبانيا
المدينة: مدريد

العنوان: C/Juan Ramón Jiménez,
Nº 28, 28036 Madrid

في عيادة د. Rodríguez Rubio لديه تجربة تتنقل عبر الأجيال لأكثر
من 100 عام

التدريبات العملية ذات الصلة:
- إدارة وتوجيه عيادات طب الأسنان
- تقويم الأسنان وجراحة تقويم الأسنان



طب الأسنان

Doctores Dental San Fernando de Henares

الدولة: إسبانيا
المدينة: مدريد

العنوان: Eugenia de Montijo s/n, 28830
San Fernando de Henares, Madrid

عيادة أسنان متخصصة
في زراعة الأسنان

التدريبات العملية ذات الصلة:
- أطقم الأسنان الاصطناعية
- تقويم الأسنان وجراحة تقويم الأسنان



طب الأسنان

Doctores Dental Plaza Castilla

الدولة: إسبانيا
المدينة: مدريد

العنوان: Juan Ramón Jiménez,
28, 28036 Madrid

عيادة أسنان متخصصة
في زراعة الأسنان

التدريبات العملية ذات الصلة:
- أطقم الأسنان الاصطناعية
- تقويم الأسنان وجراحة تقويم الأسنان



طب الأسنان

Clínica Dental Doctores Pina

الدولة: إسبانيا
المدينة: برشلونة

العنوان: Travessera de les Corts,
82, 08028 Barcelona

عيادة Pina لطب الأسنان مع أكثر من 40 عاماً من الخبرة في علاج الأسنان

التدريبات العملية ذات الصلة:
- زراعة الأسنان وجراحة الفم
- طب تجميل شامل لأطباء الأسنان



طب الأسنان

Clínica Dental Pedroche Bustamante

الدولة: إسبانيا
المدينة: مدريد

العنوان: Calle Bustamante 45,
1ºG, 28045 Madrid

تعد عيادة Pedroche لطب الأسنان مركزاً رائداً في مجال الوقاية وصحة
الأسنان المتكاملة.

التدريبات العملية ذات الصلة:
- أطقم الأسنان الاصطناعية
- إدارة وتوجيه عيادات طب الأسنان



طب الأسنان

Clínica Dental Pedroche Espalter

الدولة إسبانيا
المدينة مدريد

العنوان: Calle Espalter 8, 28014 Madrid

تعد عيادة Pedroche لطب الأسنان مركزاً رائداً في مجال الوقاية وصحة الأسنان المتكاملة.

التدريبات العملية ذات الصلة:
أطقم الأسنان الاصطناعية
- إدارة وتوجيه عيادات طب الأسنان



طب الأسنان

Doctores Dental Puerta Bonita

الدولة إسبانيا
المدينة مدريد

العنوان: Camino Viejo de Leganés,
181, 28025 Madrid

عيادة أسنان متخصصة
في زراعة الأسنان

التدريبات العملية ذات الصلة:
أطقم الأسنان الاصطناعية
- تقويم الأسنان وجراحة تقويم الأسنان



طب الأسنان

Doctores Dental Algete

الدولة إسبانيا
المدينة مدريد

العنوان: Calle San Roque, 16,
28110 Algete, Madrid

عيادة أسنان متخصصة
في زراعة الأسنان

التدريبات العملية ذات الصلة:
أطقم الأسنان الاصطناعية
- تقويم الأسنان وجراحة تقويم الأسنان



طب الأسنان

Doctores Dental Santa Bárbara

الدولة إسبانيا
المدينة توليدو

العنوان: Avenida Santa Bárbara,
35, 45006 Toledo

عيادة أسنان متخصصة
في زراعة الأسنان

التدريبات العملية ذات الصلة:
أطقم الأسنان الاصطناعية
- تقويم الأسنان وجراحة تقويم الأسنان



طب الأسنان

Doctores Dental Talavera de la Reina

الدولة إسبانيا
المدينة توليدو

العنوان: Paseo Muelle, 41, 45600
Talavera de la Reina, Toledo

عيادة أسنان متخصصة
في زراعة الأسنان

التدريبات العملية ذات الصلة:
أطقم الأسنان الاصطناعية
- تقويم الأسنان وجراحة تقويم الأسنان



طب الأسنان

Doctores Dental Talavera Hospital

الدولة إسبانيا
المدينة توليدو

العنوان: Avda. Constitución, 18,
45600 Talavera de la Reina, Toledo

عيادة أسنان متخصصة
في زراعة الأسنان

التدريبات العملية ذات الصلة:
أطقم الأسنان الاصطناعية
- تقويم الأسنان وجراحة تقويم الأسنان



طب الأسنان

Salud Dental Blanco Carabanchel Alto

الدولة
إسبانيا

المدينة
مدريد

العنوان: Calle del Sitio de el Escorial,
1, 28054 Madrid

في ورهايتك على رأس أولوياتهم
، Salud Dental Blanco Carabanchel Alto يضعون صحتك وسلامتك

التدريبات العملية ذات الصلة:
- زراعة الأسنان وجراحة الفم
- إدارة عيادات الأسنان



طب الأسنان

Salud Dental Blanco Carabanchel Bajo

الدولة
إسبانيا

المدينة
مدريد

العنوان: Calle de Antonio de Leyva,
6, 28019 Madrid

في ورهايتك على رأس أولوياتهم
، Salud Dental Blanco Carabanche Bajo يضعون صحتك وسلامتك

التدريبات العملية ذات الصلة:
- زراعة الأسنان وجراحة الفم
- إدارة عيادات الأسنان



طب الأسنان

Salud Dental Blanco Lucero

الدولة
إسبانيا

المدينة
مدريد

العنوان: Calle de Higueras, 49, 28011 Madrid

في ورهايتك وسلامتك ، Salud Dental Blanco Lucero يضعون صحتك
على رأس أولوياتهم

التدريبات العملية ذات الصلة:
- زراعة الأسنان وجراحة الفم
- إدارة عيادات الأسنان



طب الأسنان

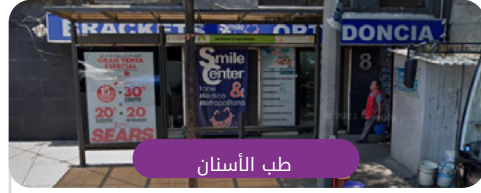
Fundación Amor y Sonrisas Mexicanas A.C.

المدينة المكسيك
الدولة المكسيك

العنوان: Río Verde #5 col. Luis Echeverría c.p. 54753 Cuautitlán Izcalli Edomex

رابطة النهوض الإيثاري بصحة الفم

التدريبات العملية ذات الصلة:
- إدارة وتوجيه عيادات طب الأسنان



طب الأسنان

Smile Center

المدينة المكسيك
الدولة المكسيك

العنوان: TAMPICO 8 COLONIA CONDESA CUAUHTÉMOC 06700 CDMX

مركز طب الأسنان مع أكثر من 30 عامًا من الخبرة في طباعة طب الأسنان

التدريبات العملية ذات الصلة:
- علاج جذور الأسنان والجراحة المجهرية الزووية
- زراعة الأسنان وجراحة الفم



طب الأسنان

Sanatorio Central Banda

المدينة سانتياغو ديل إيسسترو (Santiago del Estero)
الأرجنتين

العنوان: Amadeo Jacques N° 175 4300, La Banda, Santiago del Estero

المركز الطبي للعناية بالمستشفى والجراحية الشاملة

التدريبات العملية ذات الصلة:
- أمراض الكبد
- التمريض في خدمة طب علم الأعصاب



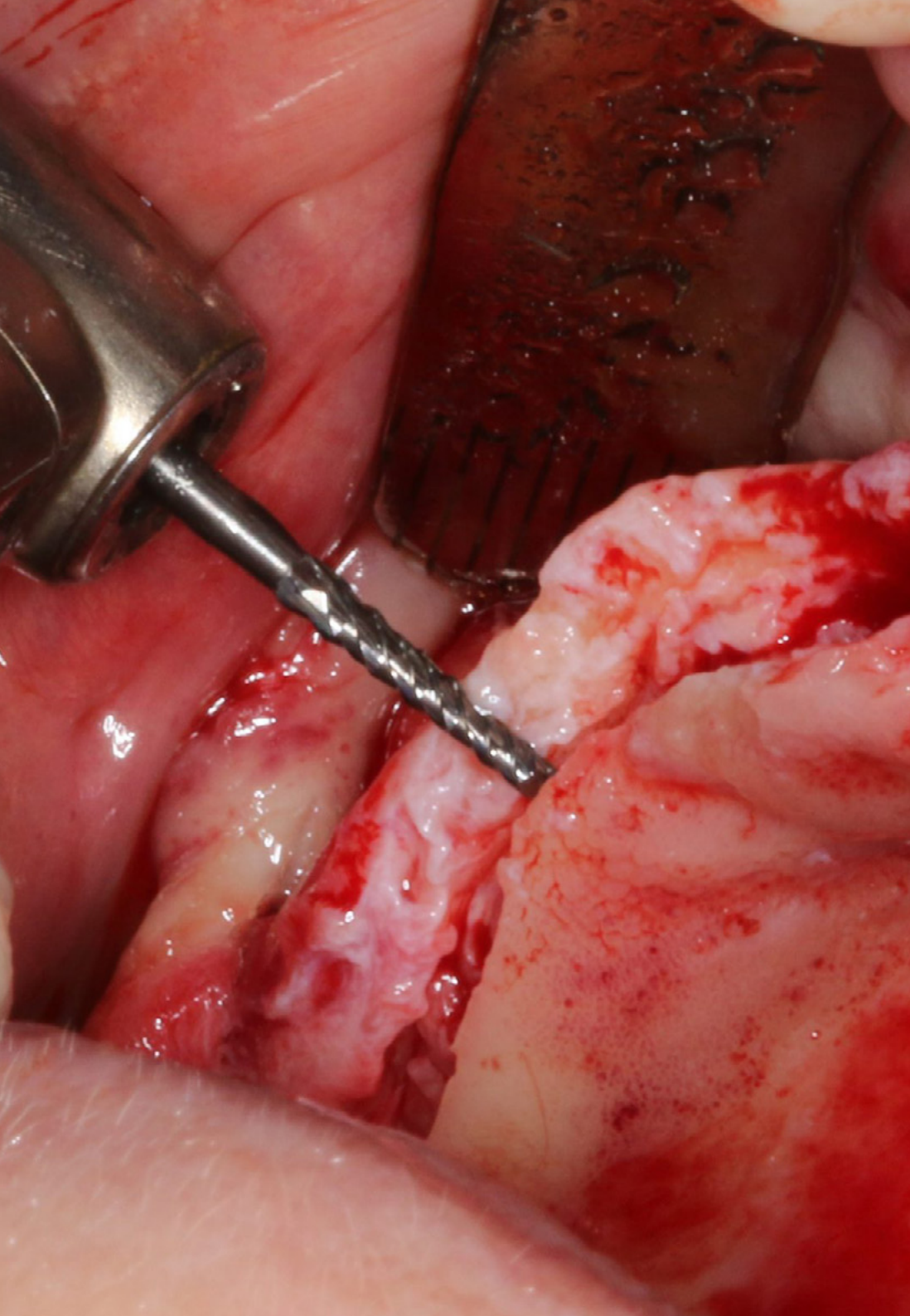
الشروط العامة

تأمين المسؤليات المدنية

يتمثل الشاغل الرئيسي لهذه المؤسسة في ضمان سلامة كل من المتدربين والوكلاء المتعاونين الآخرين الضروريين في عمليات التدريب العملي في الشركة. من بين التدابير المخصصة لتحقيق ذلك، الاستجابة لأي حادث قد يحدث أثناء عملية التدريس والتعلم بأكملها.

للقيام بذلك، يتعهد هذا الكيان التعليمي بالتعاقد على تأمين المسؤولية المدنية الذي يغطي أي احتمال قد ينشأ أثناء تنفيذ الإقامة في مركز التدريب.

ستحظى سياسة المسؤولية المدنية للمتدربين بتغطية واسعة وسيتم الاشتراك فيها قبل بدء فترة التدريب العملي. بهذه الطريقة، لن يضطر المهني إلى القلق في حالة الاضطرار إلى مواجهة موقف غير متوقع وسيتم تغطيته حتى نهاية البرنامج العملي في المركز.



الشروط العامة للتدريب العملي

الشروط العامة لاتفاقية تداريب البرنامج ستكون على النحو التالي:

- 1. الإرشاد الأكاديمي:** أثناء التدريب العملي، سيتم تعيين مدرسين للطالب يرافقونه طوال العملية الدراسية، وذلك للرد على أي استفسارات وحل أي قضايا قد تظهر للطالب. من ناحية، سيكون هناك مدرس محترف ينتمي إلى مركز التدريب الذي يهدف إلى توجيه ودعم الطالب في جميع الأوقات. من ناحية أخرى، سيتم أيضًا تعيين مدرس أكاديمي تتمثل مهمته في التنسيق ومساعدة الطالب طوال العملية الدراسية وحل الشكوك وتسهيل كل ما قد يحتاج إليه. وبهذه الطريقة، سيرافق الطالب المدرس المحترف في جميع الأوقات وسيكون هو قادرًا على الاستشارة في حالة أي شكوك قد يعتقدها، سواء ذات طبيعة عملية أو أكاديمية.
 - 2. مدة الدراسة:** سيستمر برنامج التدريب هذا لمدة ثلاثة أسابيع متواصلة من التدريب العملي، موزعة على دوام 8 ساعات وخمسة أيام في الأسبوع. ستكون أيام الحضور وجدول المواعيد من مسؤولية المركز، بالإضافة إلى إبلاغ المهني على النحو الواجب بشكل سابق للتدريب، في وقت مبكر بما فيه الكفاية ليخدم بذلك أغراض تنظيمه.
 - 3. عدم الحضور:** في حال عدم الحضور في يوم بدء التدريب العملي يفقد الطالب حقه في ذلك دون إمكانية الاسترداد أو تغيير المواعيد. إن التغيب لأكثر من يومين عن الممارسات دون سبب طبي/أو مبرر، يعني استغناؤه عن التدريب وبالتالي إنهاؤها تلقائيًا. يجب إبلاغ المرشد الأكاديمي على النحو الواجب وعلى وجه السرعة عن أي مشكلة تظهر أثناء فترة الإقامة.
 - 4. المؤهل العلمي:** سيحصل الطالب الذي يجتاز التدريب العملي على شهادة تثبت إقامته في المركز المعني.
 - 5. علاقة العمل :** لن يشكل التدريب العملي علاقة عمل من أي نوع.
 - 6. الدراسات السابقة:** قد تطلب بعض المراكز شهادة الدراسات السابقة لإجراء التدريب العملي في هذه الحالات، سيكون من الضروري تقديمها إلى قسم التدريب في TECH للتمكن من تأكيد تعيين المركز المختار.
 - 7. هذا البرنامج لا يشمل:** لا يشمل التدريب العملي أي عنصر غير مذكور في هذه الشروط. وبالتالي، لا يشمل الإقامة أو الانتقال إلى المدينة التي يتم فيها التدريب أو التأشيرات أو أي خدمة أخرى غير موصوفة.
- ومع ذلك، يجوز للطالب استشارة مرشده الأكاديمي في حالة وجود أي استفسار أو توصية بهذا الصدد. سيوفر له ذلك جميع المعلومات اللازمة لتسهيل الإجراءات.

المؤهل العلمي

يحتوي تدريب عملي في توجيه وإدارة عيادات طب الأسنان على البرنامج الأكثر اكتمالا وحدائثا على الساحة المهنية والأكاديمية.

بعد اجتياز الطالب للتقييمات، سوف يتلقى عن طريق البريد العادي* مصحوب بعلم وصول مؤهل برنامج التدريب العملي ذا الصلة الصادر عن TECH الجامعة التكنولوجية.

إن المؤهل الصادر عن TECH الجامعة التكنولوجية سوف يشير إلى التقدير الذي تم الحصول عليه في برنامج التدريب العملي.

المؤهل العلمي: تدريب عملي في توجيه وإدارة عيادات طب الأسنان
مدة الدراسة: 3 أسابيع
الحضور: من الإثنين إلى الجمعة، نوبات عمل على مدار 8 ساعات متتالية



tech

تدريب عملي
توجيه وإدارة عيادات طب الأسنان

تدريب عملي توجيه وإدارة عيادات طب الأسنان

tech