

Programa Avançado

Geografia do Mundo, da Espanha e da Europa





Programa Avançado Geografia do Mundo, da Espanha e da Europa

- » Modalidade: online
- » Duração: 6 meses
- » Certificado: TECH Universidade Tecnológica
- » Dedicção: 16h/semana
- » Horário: no seu próprio ritmo
- » Provas: online

Acesso ao site: www.techtute.com/br/geografia-historia/programa-avancado/programa-avancado-geografia-mundo-espanha-europa

Índice

01

Apresentação

pág. 4

02

Objetivos

pág. 8

03

Estrutura e conteúdo

pág. 12

04

Metodologia

pág. 18

05

Certificado

pág. 26

01

Apresentação

Este programa de estudos é destinado àqueles interessados em alcançar um nível mais elevado de conhecimento da Geografia Mundial e Europeia. Aproveite a oportunidade e faça esta capacitação em um formato 100% online.





Este Programa Avançado de Geografia do Mundo, da Espanha e da Europa atualizará seus conhecimentos em Geografia Mundial a nível físico e humano, de forma prática, 100% online, sem renunciar ao máximo rigor científico e acadêmico”

Os estudantes percorrerão a África, América, Europa, Ásia e Oceania, sua morfologia e atividade, atualizando-se através das últimas evidências científicas em uma época em que os satélites e os instrumentos de precisão tecnológica mudaram a maneira de conhecer o mundo.

O ambiente urbano, a sustentabilidade ou os movimentos migratórios são fluxos de desenvolvimento humano que são circunscritos nas regiões de maneira específica e que afetam a morfologia dos territórios. A geografia cultural, sensível a esses meios de comunicação, é fundamental em um momento em que as tecnologias digitais permeiam todas as esferas de nossas vidas e mudam substancialmente nossa comunicação e nosso posicionamento geográfico no mundo.

Atualize seus conhecimentos e obtenha um certificado para continuar crescendo de maneira pessoal e profissional.

Este **Programa Avançado de Geografia do Mundo, Espanha e na de Europa** conta com o conteúdo mais completo e atualizado do mercado. Suas principais características são:

- ◆ Desenvolvimento de 100 cenários simulados apresentados por especialistas em Geografia
- ◆ Seu conteúdo gráfico, esquemático e extremamente prático fornece informações científicas e práticas sobre a Geografia
- ◆ Novidades sobre os últimos avanços na geografia física e a situação atual da geografia humana nos diferentes territórios
- ◆ Contém exercícios práticos, onde o processo de autoavaliação é realizado para melhorar a aprendizagem
- ◆ Sistema interativo de aprendizagem baseado no método de caso e sua aplicação à prática real
- ◆ Aulas teóricas, perguntas à especialistas, fóruns de discussão sobre temas controversos e trabalhos de reflexão individual
- ◆ Acesso a todo o conteúdo a partir de qualquer dispositivo fixo ou portátil com conexão à Internet



Este programa de estudos lhe permitirá melhorar suas habilidades e atualizar seus conhecimentos sobre a geografia universal"

“

Este programa é perfeito para você aprender sobre a realidade geográfica do mundo e o comportamento humano em sua distribuição e organização"

Seu corpo docente inclui profissionais do mundo da geografia e da história, que trazem sua experiência de trabalho para esta capacitação, assim como especialistas reconhecidos de sociedades de referência e universidades de prestígio.

O seu conteúdo multimídia desenvolvido com a mais recente tecnologia educacional, oferece ao profissional uma aprendizagem situada e contextual, ou seja, um ambiente simulado que proporcionará uma aprendizagem imersiva, programada para capacitar através de situações reais.

Este programa de estudos se fundamenta na Aprendizagem Baseada em Problemas, no qual o docente deverá resolver as diferentes situações de prática profissional que surgirem ao curso. Para isso, o profissional contará com a ajuda de um sistema inovador de vídeo interativo criado por especialistas em geografia, com ampla experiência docente.

Aproveite a mais recente tecnologia educacional para atualizar-se em Geografia sem sair de casa.

Você contará com os melhores recursos didáticos, ensinados por especialistas de estudos em Geografia.



02

Objetivos

Este programa de estudos é destinado a pessoas que estão interessadas em aprender mais sobre o mundo ao nosso redor, a orografia, a geopolítica do mundo em detalhes ou o comportamento humano na distribuição e atividade da população. O estudante será capaz de se manter atualizado com as tendências de desenvolvimento populacional, aprofundando as questões que estão na vanguarda desta área.





“

O programa de estudos em Geografia do Mundo, da Espanha e da Europa é destinado às pessoas que estão interessadas em aprender mais sobre o mundo ao nosso redor"



Objetivo geral

- ♦ Atingir o nível de conhecimento necessário para dominar a geografia mundial, a nível físico e humano, a partir de uma perspectiva global, com ênfase especial no contexto europeu e uma visão da organização urbana do território





Objetivos específicos

Módulo 1. Geografia regional do mundo

- ♦ Analisar e interpretar a realidade geográfica do mundo na atualidade
- ♦ Explicar a importância do ambiente físico na configuração e desenvolvimento de um país e na configuração de um todo regional
- ♦ Ser capaz de discutir as dinâmicas e processos do passado que afetam a configuração atual de grandes agrupamentos regionais
- ♦ Caracterizar as peculiaridades geográficas dos espaços regionais nos quais os países subdesenvolvidos e emergentes podem ser agrupados

Módulo 2. Geografia da Europa

- ♦ Compreender a diversidade geográfica, física e humana da Europa
- ♦ Conhecer a estrutura regional, política e administrativa do continente europeu
- ♦ Entender as recentes mudanças demográficas e seu impacto na sociedade e na economia
- ♦ Compreender a interação entre os diferentes elementos geográficos do continente europeu

Módulo 3. Geografia da Espanha

- ♦ Conhecer as características fundamentais da Espanha como um todo e das regiões espanholas
- ♦ Conhecer as diferenças entre as regiões espanholas de acordo com os aspectos socioeconômicos e naturais
- ♦ Compreender as relações da Espanha como um todo e entre as diferentes regiões espanholas no âmbito transnacional
- ♦ Conhecer os elementos naturais e socioeconômicos da Espanha como um todo

Módulo 4. Geografia regional da Espanha

- ♦ Conhecer os elementos naturais e socioeconômicos da Espanha como um todo
- ♦ Identificar as diferenças entre as regiões espanholas de acordo com os aspectos socioeconômicos e naturais
- ♦ Conhecer as características geográficas fundamentais da Espanha como um todo das regiões espanholas
- ♦ Compreender as relações da Espanha e entre as diferentes regiões espanholas no âmbito transnacional, especialmente da União Europeia



Uma melhoria no seu currículo que lhe proporcionará uma vantagem competitiva em relação aos profissionais mais bem qualificados no mercado de trabalho”

03

Estrutura e conteúdo

A estrutura do conteúdo foi elaborada por uma equipe de profissionais em Geografia Mundial, conscientes da relevância atual da capacitação para poder estudar esta área de conhecimento em profundidade, com o objetivo de enriquecer humanisticamente os estudantes e elevar seu nível de conhecimento neste campo através das mais recentes tecnologias educacionais disponíveis.





“

Este Programa Avançado conta com o conteúdo mais completo e atualizado do mercado”

Módulo 1. Geografia regional do mundo

- 1.1. A evolução do espaço geográfico
 - 1.1.1. A concepção do espaço geográfico
 - 1.1.2. Tipologia dos espaços
 - 1.1.3. A complexidade e a diversidade de um espaço terrestre em constante evolução
- 1.2. Características estruturais de desenvolvimento
 - 1.2.1. Países em desenvolvimento
 - 1.2.2. Características dos países em desenvolvimento
- 1.3. América do Norte
 - 1.3.1. A realidade político-territorial
 - 1.3.2. Realidade econômica
- 1.4. Países subdesenvolvidos
 - 1.4.1. Conceito de subdesenvolvimento
 - 1.4.2. Características dos países subdesenvolvidos
- 1.5. A Rússia e a constelação de países da Comunidade de Estados Independentes
 - 1.5.1. O papel do CEI
 - 1.5.2. Organização da CEI
- 1.6. China
 - 1.6.1. Organização territorial da República Popular da China
 - 1.6.2. Do socialismo ao capitalismo
 - 1.6.3. A China na nova ordem econômica mundial
- 1.7. América Latina
 - 1.7.1. Introdução à realidade econômica latino-americana
 - 1.7.2. Características do modelo de crescimento em fase de expansão
 - 1.7.3. Crise, ajuste e reformas estruturais na década de 1980
 - 1.7.4. Dificuldades em alcançar um crescimento econômico estável
- 1.8. África Subsaariana
 - 1.8.1. Sub-regiões da África Subsaariana
 - 1.8.2. Os países mais necessitados

- 1.9. Países árabe-islâmicos
 - 1.9.1. Estados e territórios
 - 1.9.2. Déficits institucionais
 - 1.9.3. O Islã e a economia de mercado
- 1.10. A realidade geográfica atual
 - 1.10.1. Desequilíbrios e desigualdades espaciais

Módulo 2. Geografia da Europa

- 2.1. O espaço europeu
 - 2.1.1. A definição do espaço europeu
 - 2.1.2. Marcas de identidade
 - 2.1.3. O problema dos limites
- 2.2. A União Europeia
 - 2.2.1. A estrutura institucional
 - 2.2.2. Instrumentos de gestão
- 2.3. O relevo
 - 2.3.1. A configuração do relevo
 - 2.3.2. História geológica
 - 2.3.3. As grandes unidades morfoestruturais
- 2.4. O clima
 - 2.4.1. Condições meteorológicas
 - 2.4.2. Regionalização climática
- 2.5. Áreas biogeográficas e regiões naturais
 - 2.5.1. Áreas biogeográficas e regiões naturais
 - 2.5.2. O problema ambiental
- 2.6. A economia
 - 2.6.1. O desenvolvimento econômico e social dos povos europeus
 - 2.6.2. As atividades econômicas e o mercado de trabalho
 - 2.6.3. O Estado social: educação e saúde
- 2.7. População e assentamentos humanos
 - 2.7.1. Densidade e distribuição espacial da população europeia
 - 2.7.2. Dinâmica natural e migratória



- 2.8. Agricultura
 - 2.8.1. Agricultura e espaços rurais europeus
- 2.9. Indústria europeia
 - 2.9.1. Indústria europeia
 - 2.9.2. Globalização e relocalização industrial
 - 2.9.3. A política industrial da União Europeia
- 2.10. O sistema urbano europeu
 - 2.10.1. História do desenvolvimento urbano na Europa
 - 2.10.2. Organização do sistema urbano europeu
- 2.11. Financiamento da União Europeia
 - 2.11.1. Como funciona o financiamento da União Europeia?
 - 2.11.2. Modalidades de gestão
 - 2.11.3. Tipos de financiamento

Módulo 3. Geografia da Espanha

- 3.1. Geografia da Espanha
 - 3.1.1. A situação
 - 3.1.2. Posição e configuração
 - 3.1.3. O território peninsular e a divisão política
- 3.2. O relevo
 - 3.2.1. O planalto e as cadeias de montanhas do interior e arredores
- 3.3. Clima, hidrologia e biogeografia
 - 3.3.1. Características climáticas gerais
 - 3.3.2. Circulação da água
 - 3.3.3. Águas marinhas
 - 3.3.4. Solos e vegetação
- 3.4. Riscos naturais
 - 3.4.1. Os efeitos dos perigos naturais
 - 3.4.2. Riscos de origem geológica
 - 3.4.3. Riscos climáticos
 - 3.4.4. Riscos induzidos
 - 3.4.5. Áreas protegidas

- 3.5. População e assentamento
 - 3.5.1. Desenvolvimento histórico da população
 - 3.5.2. Taxa de nascimento, fertilidade e nupcialidade
 - 3.5.3. Mortalidade
 - 3.5.4. As causas e consequências da migração
 - 3.5.5. Migração externa e interna
 - 3.5.6. Evolução e estruturas das cidades espanholas
- 3.6. Atividades agrícolas na Espanha
 - 3.6.1. Agricultura
 - 3.6.2. Pecuária
 - 3.6.3. A pesca
- 3.7. O setor industrial na Espanha
 - 3.7.1. Evolução
 - 3.7.2. As principais cidades industriais
 - 3.7.3. A indústria espanhola no capitalismo global
- 3.8. Serviços e transporte
 - 3.8.1. Características do setor de serviços na Espanha
 - 3.8.2. Transporte
- 3.9. Atividades comerciais na Espanha
 - 3.9.1. Comércio interno
 - 3.9.2. Comércio exterior
- 3.10. Turismo na Espanha
 - 3.10.1. Características gerais
 - 3.10.2. As principais áreas turísticas da Espanha

Módulo 4. Geografia regional da Espanha

- 4.1. A geografia regional da Espanha
 - 4.1.1. O conceito de região e abordagens teóricas básicas
 - 4.1.2. Evolução do regionalismo na Espanha até 1978
- 4.2. A divisão regional da Espanha
 - 4.2.1. A configuração regional espanhola
 - 4.2.2. Regionalizações e formação do estado das autonomias





- 4.3. Desequilíbrios territoriais e política regional da Europa
 - 4.3.1. Desequilíbrios territoriais
 - 4.3.2. A política regional europeia
- 4.4. As regiões da Espanha Atlântica
 - 4.4.1. Introdução
 - 4.4.2. Galícia
 - 4.4.3. Astúrias
 - 4.4.4. Cantábria
 - 4.4.5. O espaço basco
- 4.5. As regiões do vale do Ebro
 - 4.5.1. Introdução
 - 4.5.2. Navarra
 - 4.5.3. La Rioja
 - 4.5.4. Aragão
- 4.6. As regiões da meseta
 - 4.6.1. Introdução
 - 4.6.2. Castilla-León
 - 4.6.3. Castilla-La Mancha
 - 4.6.4. Madri
 - 4.6.5. Extremadura
- 4.7. As regiões do arco mediterrâneo
 - 4.7.1. Catalunha
 - 4.7.2. Comunidade Valenciana
 - 4.7.3. Múrcia
- 4.8. As Ilhas Baleares
 - 4.8.1. Introdução
 - 4.8.2. As Ilhas Baleares
- 4.9. O sul
 - 4.9.1. Introdução
 - 4.9.2. Andaluzia
 - 4.9.3. Ceuta e Melilla
- 4.10. A Macaronésia
 - 4.10.1. Introdução
 - 4.10.2. As Ilhas Canárias

04

Metodologia

Este curso oferece uma maneira diferente de aprender. Nossa metodologia é desenvolvida através de um modo de aprendizagem cíclico: o **Relearning**. Este sistema de ensino é utilizado, por exemplo, nas faculdades de medicina mais prestigiadas do mundo e foi considerado um dos mais eficazes pelas principais publicações científicas, como o **New England Journal of Medicine**.





“

Descubra o Relearning, um sistema que abandona a aprendizagem linear convencional para realizá-la através de sistemas de ensino cíclicos: uma forma de aprendizagem que se mostrou extremamente eficaz, especialmente em disciplinas que requerem memorização”

Estudo de caso para contextualizar todo o conteúdo

Nosso programa oferece um método revolucionário para desenvolver as habilidades e o conhecimento. Nosso objetivo é fortalecer as competências em um contexto de mudança, competitivo e altamente exigente.

“

Com a TECH você irá experimentar uma maneira de aprender que está revolucionando as bases das universidades tradicionais em todo o mundo”



Você terá acesso a um sistema de aprendizagem baseado na repetição, por meio de um ensino natural e progressivo ao longo de todo o programa.



Um método de aprendizagem inovador e diferente

Este curso da TECH é um programa de ensino intensivo, criado do zero, que propõe os desafios e decisões mais exigentes nesta área, em âmbito nacional ou internacional. Através desta metodologia, o crescimento pessoal e profissional é impulsionado em direção ao sucesso. O método do caso, técnica que constitui a base deste conteúdo, garante que a realidade econômica, social e profissional mais atual seja adotada.

“*Nosso programa prepara você para enfrentar novos desafios em ambientes incertos e alcançar o sucesso na sua carreira*”

Através de atividades de colaboração e casos reais, o aluno aprenderá a resolver situações complexas em ambientes reais de negócios.

O método do caso é o sistema de aprendizagem mais utilizado nas principais escolas de Geografia e História do mundo, desde que elas existem. Desenvolvido em 1912 para que os alunos de Direito pudessem aprender a lei não apenas com base no conteúdo teórico, o método do caso consistia em apresentar situações reais e complexas para que os alunos tomassem decisões e justificassem como resolvê-las. Em 1924 foi estabelecido como o método de ensino padrão em Harvard.

Em uma determinada situação, o que um profissional deveria fazer? Esta é a pergunta que abordamos no método do caso, um método de aprendizagem orientado para a ação. Ao longo do programa, os alunos irão se deparar com diversos casos reais. Terão que integrar todo o conhecimento, pesquisar, argumentar e defender suas ideias e decisões.

Metodologia Relearning

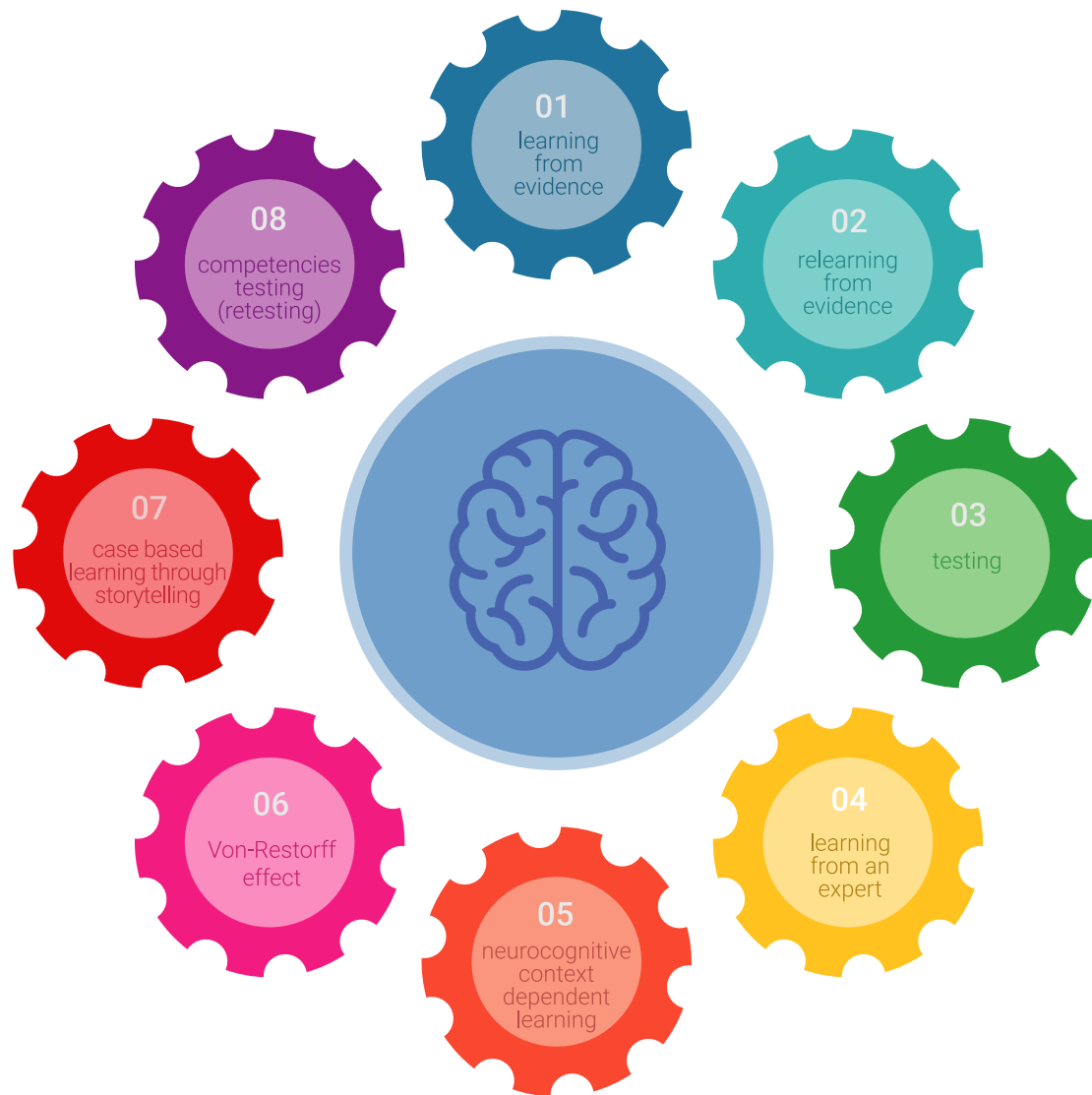
A TECH utiliza de maneira eficaz a metodologia do estudo de caso com um sistema de aprendizagem 100% online, baseado na repetição, combinando 8 elementos didáticos diferentes em cada aula.

Potencializamos o Estudo de Caso com o melhor método de ensino 100% online: o Relearning.

Em 2019 alcançamos os melhores resultados de aprendizagem entre todas as universidades online do mundo.

Na TECH você aprenderá através de uma metodologia de vanguarda, desenvolvida para capacitar os profissionais do futuro. Este método, na vanguarda da pedagogia mundial, se chama Relearning.

Nossa universidade é uma das únicas que possui a licença para usar este método de sucesso. Em 2019 conseguimos melhorar os níveis de satisfação geral dos nossos alunos (qualidade de ensino, qualidade dos materiais, estrutura dos curso, objetivos, entre outros) com relação aos indicadores da melhor universidade online.



No nosso programa, a aprendizagem não é um processo linear, ela acontece em espiral (aprender, desaprender, esquecer e reaprender). Portanto, combinamos cada um desses elementos de forma concêntrica. Esta metodologia já capacitou mais de 650 mil graduados universitários com um sucesso sem precedentes em áreas tão diversas como bioquímica, genética, cirurgia, direito internacional, habilidades gerenciais, ciências do esporte, filosofia, direito, engenharia, jornalismo, história ou mercados e instrumentos financeiros. Tudo isso em um ambiente altamente exigente, com um corpo discente com um perfil socioeconômico médio-alto e uma média de idade de 43,5 anos.

O Relearning permitirá uma aprendizagem com menos esforço e mais desempenho, fazendo com que você se envolva mais em sua especialização, desenvolvendo o espírito crítico e sua capacidade de defender argumentos e contrastar opiniões: uma equação de sucesso.

A partir das últimas evidências científicas no campo da neurociência, sabemos como organizar informações, ideias, imagens, memórias, mas sabemos também que o lugar e o contexto onde aprendemos algo é fundamental para nossa capacidade de lembrá-lo e armazená-lo no hipocampo, para mantê-lo em nossa memória a longo prazo.

Desta forma, no que se denomina Neurocognitive context-dependent e-learning, os diferentes elementos do nosso programa estão ligados ao contexto onde o aluno desenvolve sua prática profissional.

Neste programa, oferecemos o melhor material educacional, preparado especialmente para os profissionais:



Material de estudo

Todo o conteúdo foi criado especialmente para o curso pelos especialistas que irão ministrá-lo, o que faz com que o desenvolvimento didático seja realmente específico e concreto.

Posteriormente, esse conteúdo é adaptado ao formato audiovisual, para criar o método de trabalho online da TECH. Tudo isso, com as técnicas mais inovadoras que proporcionam alta qualidade em todo o material que é colocado à disposição do aluno.



Masterclasses

Há evidências científicas sobre a utilidade da observação de terceiros especialistas.

O "Learning from an expert" fortalece o conhecimento e a memória, além de gerar segurança para a tomada de decisões difíceis no futuro



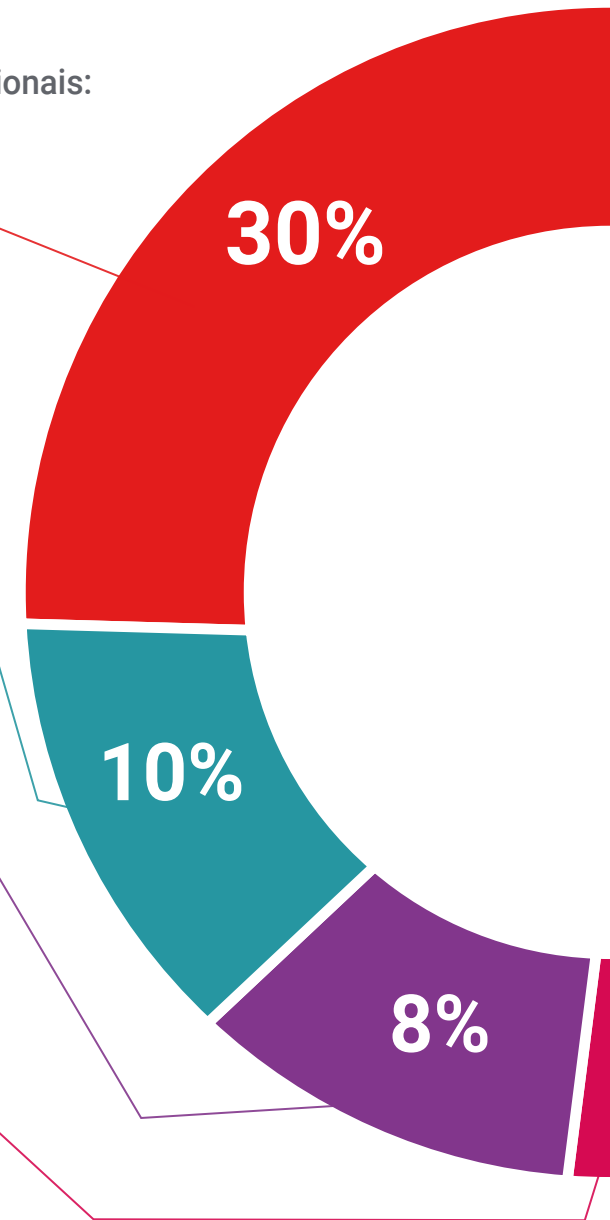
Práticas de habilidades e competências

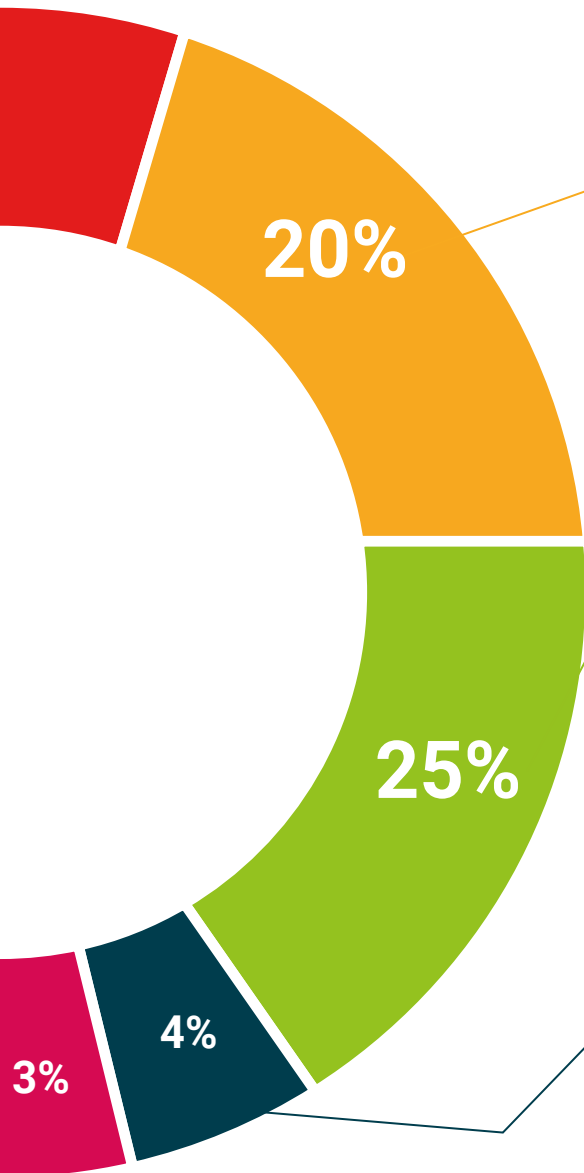
Serão realizadas atividades para desenvolver competências e habilidades específicas em cada área temática. Práticas e dinâmicas para adquirir e ampliar as competências e habilidades que um especialista precisa desenvolver no contexto globalizado em que vivemos.



Leituras complementares

Artigos recentes, documentos de consenso e diretrizes internacionais, entre outros. Na biblioteca virtual da TECH o aluno terá acesso a tudo o que for necessário para complementar a sua capacitação.





Estudos de caso

Os alunos irão completar uma seleção dos melhores estudos de caso escolhidos especialmente para esta capacitação. Casos apresentados, analisados e orientados pelos melhores especialistas do cenário internacional.



Resumos interativos

A equipe da TECH apresenta o conteúdo de forma atraente e dinâmica através de pílulas multimídia que incluem áudios, vídeos, imagens, gráficos e mapas conceituais para consolidar o conhecimento.

Este sistema exclusivo de capacitação por meio da apresentação de conteúdo multimídia foi premiado pela Microsoft como "Caso de sucesso na Europa"



Testing & Retesting

Avaliamos e reavaliamos periodicamente o conhecimento do aluno ao longo do programa, através de atividades e exercícios de avaliação e autoavaliação, para que possa comprovar que está alcançando seus objetivos.



05

Certificado

O Programa Avançado de Geografia do Mundo, da Espanha e da Europa garante, além da capacitação mais rigorosa e atualizada, o acesso a um título de Programa Avançado emitido pela TECH Universidade Tecnológica.



“

*Conclua este programa de estudos
com sucesso e receba seu certificado
sem sair de casa e sem burocracias”*

Este **Programa Avançado de Geografia do Mundo, da Espanha e da Europa** conta com o conteúdo mais completo e atualizado do mercado.

Uma vez aprovadas as avaliações, o aluno receberá por correio o certificado* correspondente ao título de **Programa Avançado** emitido pela **TECH Universidade Tecnológica**.

O certificado emitido pela TECH Universidade Tecnológica expressará a qualificação obtida no Programa Avançado, atendendo aos requisitos normalmente exigidos pelas bolsas de emprego, concursos públicos e avaliação de carreira profissional

Título: **Programa Avançado de Geografia do Mundo, da Espanha e da Europa**

N.º de Horas Oficiais: **600h**



*Apostila de Haia: Caso o aluno solicite que seu certificado seja apostilado, a TECH EDUCATION providenciará a obtenção do mesmo a um custo adicional.

futuro
saúde confiança pessoas
informação orientadores
educação certificação ensino
garantia aprendizagem
instituições tecnologia
comunidade compromisso
atenção personalizada
conhecimento inovação
presente qualificação
desenvolvimento simulação

tech universidade
tecnológica

Programa Avançado Geografia do Mundo, da Espanha e da Europa

- » Modalidade: online
- » Duração: 6 meses
- » Certificado: TECH Universidade Tecnológica
- » Dedicção: 16h/semana
- » Horário: no seu próprio ritmo
- » Provas: online

Programa Avançado

Geografia do Mundo, da Espanha e da Europa