

Curso

Catálogo Cultural e Museológica





## Curso

### Catálogo Cultural e Museológica

- » Modalidade: online
- » Duração: 12 semanas
- » Certificado: TECH Universidade Tecnológica
- » Horário: no seu próprio ritmo
- » Provas: online

Acesso ao site: [www.techtute.com/br/ciencias-humanas/curso/catalogacao-cultural-museologica](http://www.techtute.com/br/ciencias-humanas/curso/catalogacao-cultural-museologica)

# Índice

01

Apresentação

---

*pág. 4*

02

Objetivos

---

*pág. 8*

03

Estrutura e conteúdo

---

*pág. 12*

04

Metodologia

---

*pág. 16*

05

Certificado

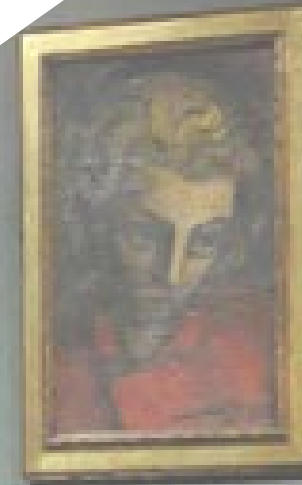
---

*pág. 24*

# 01

# Apresentação

A documentação de bens culturais é uma atividade que evoluiu ao longo dos anos graças à tecnologia. Isso foi demonstrado em uma variedade de contextos, pois eles conseguiram envolver a sociedade na aprendizagem de diferentes questões históricas. Assim, as pessoas podem debater, expressar suas opiniões e se interessar pelos bens patrimoniais deixados por cada época ao longo dos anos. Portanto, para preservar a passagem da humanidade em todos os cantos do mundo, o mercado de trabalho exige pessoas capazes de armazenar e cuidar estrategicamente de arquivos de museus. Portanto, a TECH tem como objetivo capacitar os alunos em seis semanas, para que eles desenvolvam a capacidade de conservar documentos históricos e, por sua vez, criar exposições de primeira classe.





“

*Faça esta capacitação para aprender mais sobre a história dos museus em qualquer lugar do mundo através de uma modalidade 100% online”*

Isso significa que, como catalogador cultural, o profissional será responsável por propor projetos atendam a todos os públicos e que o público-alvo que frequenta os museus seja cada vez mais amplo. Ele também terá a função de gerenciar e administrar os objetos que fazem parte da história, protegendo-os com suas habilidades arquivísticas em caso de roubo ou perda. A vantagem de estudar este programa é que o aluno terá a base para criar um sistema eficaz que permita a fácil identificação e acesso ao material.

Dessa forma, o aluno, por meio da TECH, realizará uma capacitação 100% online sobre como criar uma galeria de arte inovadora, atraindo um público diversificado. Assim, no mundo do trabalho, ele poderá se concentrar em vários campos, gerando projetos para museus de todo o mundo. Além disso, o aluno poderá catalogar, documentar e ser um especialista no manuseio de bens de patrimônio cultural.

A TECH sabe que os entusiastas da história precisam de ferramentas educacionais ideais para se tornarem museólogos altamente qualificados. Por esse motivo, o aluno receberá ferramentas didáticas que darão suporte ao seu processo no programa. Ao longo do curso, o estudante terá a oportunidade de acessar leituras didáticas, vídeos interativos e até mesmo histórias da vida real que conectarão sua paixão pelo arquivamento ao programa.

Este **Curso de Catalogação Cultural e Museológica** conta com o conteúdo mais completo e atualizado do mercado. Suas principais características são:

- ♦ O desenvolvimento de casos práticos apresentados por especialistas no Curso em Catalogação Cultural e Museológica
- ♦ O conteúdo gráfico, esquemático e altamente interativo fornece informações reais e práticas sobre as disciplinas que são essenciais para a atuação profissional.
- ♦ Exercícios práticos nos quais o processo de autoavaliação é realizado para melhorar a aprendizagem
- ♦ Destaque especial para as metodologias inovadoras
- ♦ Lições teóricas, perguntas a especialistas, fóruns de discussão sobre temas controversos e trabalhos de reflexão individual
- ♦ Disponibilidade de acesso a todo o conteúdo a partir de qualquer dispositivo fixo ou portátil com conexão à Internet



*Adquira competências e habilidades em museologia com os melhores especialistas em Catalogação Cultural”*



“

*Você gostaria de se tornar um museólogo especialista? Com a TECH, você terá todas as ferramentas para analisar e conservar vários objetos do patrimônio”*

A equipe de professores do programa inclui profissionais do setor que trazem a experiência de seu trabalho para essa capacitação, além de especialistas reconhecidos das principais sociedades e universidades de prestígio.

O conteúdo multimídia, desenvolvido com a mais recente tecnologia educacional, permitirá ao profissional uma aprendizagem contextualizada, ou seja, realizada através de um ambiente simulado, proporcionando uma capacitação imersiva e programada para praticar diante de situações reais.

A estrutura deste programa se concentra na Aprendizagem Baseada em Problemas, através da qual o profissional deverá resolver as diferentes situações de prática profissional que surgirem ao longo do curso acadêmico. Para isso, contará com a ajuda de um sistema inovador de vídeo interativo realizado por especialistas reconhecidos nesta área.

*Com este programa, você se aprofundará no papel dos museus no mundo e nas galerias de arte.*

*Aprenda, através deste curso, sobre a importância de cuidar do meio ambiente de acordo com os objetos que manuseia.*



# 02

## Objetivos

Um processo de registro adequado facilitará o controle e a gestão de vários ativos patrimoniais. Por esse motivo, são necessários profissionais com conhecimento do material necessário para facilitar sua busca e identificação. O Curso de Catalogação Cultural e Museológica tem como objetivo capacitar museólogos que implementam novos projetos e ideias, mantendo a preservação dos objetos e, assim, realizando exposições de primeira classe que atraem a atenção do público.







“

*Este programa busca capacitar especialistas para aprimorar as informações em diferentes mídias”*



## Objetivos gerais

---

- ♦ Aprofundar conhecimentos sobre a história dos museus, sua importância e progresso em cada época
- ♦ Proporcionar ao aluno a capacidade de organizar exposições de arte diversas e variadas, reconhecendo seu público-alvo
- ♦ Proporcionar ao aluno as ferramentas necessárias para gerenciar arquivos diversos com habilidades de pesquisa assertivas e eficazes
- ♦ Oferecer ao aluno o conhecimento para obter a capacidade de documentar objetos de museu
- ♦ Gerenciar diversas estratégias educacionais para fornecer aos alunos o conhecimento necessário sobre arquivamento em museus





## Objetivos específicos

---

- ♦ Conhecer o papel do museu na sociedade da informação
- ♦ Descobrir tendências das coleções internacionais
- ♦ Adquirir as bases para a museografia didática em museus de arte
- ♦ Identificar os processos de gestão da informação
- ♦ Conhecer as diferentes plataformas para a divulgação das coleções e projetos existentes.
- ♦ Conhecer a mediação e as experiências participativas

“

*Especialize-se em DOMUS, um sistema integrado de documentação e gestão de museus com o qual você aprimorará suas habilidades”*



# 03

## Estrutura e conteúdo

O plano de estudos que compõe esse programa foi desenvolvido por especialistas em museologia. Assim, eles incluíram 300 horas do melhor conteúdo teórico, prático e adicional apresentado em diferentes formatos audiovisuais. Além disso, com a metodologia revolucionária e exclusiva da TECH, o *Relearning*, o aluno se aprofundará na organização e gestão de museus de forma natural e progressiva. Tudo isso é apresentado em um formato flexível e totalmente online, permitindo que os alunos adquiram as ferramentas mais avançadas em qualquer dispositivo com conexão à Internet.





“

*Um plano de estudos especializado e um conteúdo de qualidade são fundamentais para uma aprendizagem de sucesso”*

## Módulo 1. Gestão de museus, galerias e exposições

- 1.1. Museus e galerias
  - 1.1.1. Evolução o conceito do museu
  - 1.1.2. História dos museus
  - 1.1.3. Tipologia baseada no conteúdo
  - 1.1.4. Conteúdos.
- 1.2. Organização dos museus
  - 1.2.1. Quais são as funções de um museu?
  - 1.2.2. O núcleo do museu: as coleções
  - 1.2.3. O museu invisível: os armazéns
  - 1.2.4. O programa DOMUS: um sistema integrado de documentação e gestão de museus
- 1.3. Divulgação e comunicação do museu
  - 1.3.1. O planejamento das exposições
  - 1.3.2. Formas e tipos de exposições
  - 1.3.3. As áreas de divulgação e comunicação
  - 1.3.4. Museus e turismo cultural
  - 1.3.5. Imagem corporativa
- 1.4. Gestão dos museus
  - 1.4.1. Áreas de gestão e administração
  - 1.4.2. Fontes de financiamento: públicas e privadas
  - 1.4.3. As associações dos amigos dos museus
  - 1.4.4. A loja
- 1.5. O papel do museu na sociedade da informação
  - 1.5.1. Diferenças entre museologia e museografia
  - 1.5.2. O papel do museu na sociedade atual
  - 1.5.3. Tecnologias de Informação e Comunicação a serviço do museu
  - 1.5.4. Aplicativos para dispositivos móveis
- 1.6. O mercado de arte e os colecionadores
  - 1.6.1. Em que consiste o mercado de arte?
  - 1.6.2. O comércio de arte
    - 1.6.2.1. Circuitos
    - 1.6.2.2. Mercados
    - 1.6.2.3. Internacionalização
  - 1.6.3. As feiras de arte mais importantes do mundo
    - 1.6.3.1. Estrutura
    - 1.6.3.2. Organização
  - 1.6.4. As tendências das coleções internacionais
- 1.7. Galerias de arte
  - 1.7.1. Como planejar uma galeria de arte
  - 1.7.2. Funções e constituição de galerias de arte
  - 1.7.3. Rumo a uma nova tipologia de galerias
  - 1.7.4. Como são administradas as galerias
    - 1.7.4.1. Artistas
    - 1.7.4.2. Marketing
    - 1.7.4.3. Mercados
  - 1.7.5. Diferenças entre museus, salas de exposição e galerias
- 1.8. Os artistas e suas exposições
  - 1.8.1. O reconhecimento do artista
  - 1.8.2. O artista e sua obra
  - 1.8.3. Os direitos autorais e a propriedade intelectual
  - 1.8.4. Prêmios e oportunidades
    - 1.8.4.1. Concursos
    - 1.8.4.2. Subsídios
    - 1.8.4.3. Prêmios
  - 1.8.5. As revistas especializadas
    - 1.8.5.1. Crítico de arte
    - 1.8.5.2. Jornalista Cultural
- 1.9. Os motivos da cultura
  - 1.9.1. O que a cultura representa
  - 1.9.2. O que a cultura oferece
  - 1.9.3. O que a cultura precisa
  - 1.9.4. Fomentar a cultura
- 1.10. Bases para a museografia didática em museus de arte
  - 1.10.1. Exposições e museus de arte: o fato diferencial
  - 1.10.2. Algumas evidências e opiniões sobre tudo isso: De Boadella a Gombrich
  - 1.10.3. A arte como um conjunto de convenções
  - 1.10.4. Arte embutida em tradições culturais muito específicas
  - 1.10.5. Arte em museus e espaços de apresentação do patrimônio
  - 1.10.6. Arte e didática
  - 1.10.7. A interatividade como recurso didático em museus de arte



**Módulo 2. Documentação cultural: Catalogação e pesquisa**

- 2.1. Documentação de um museu
  - 2.1.1. O que é a documentação de um museu?
  - 2.1.2. Qual é a documentação de um museu?
  - 2.1.3. Museus como centros de coleta de documentação
  - 2.1.4. Documentação relacionada a objetos do museu
- 2.2. Gestão da informação e sua implementação prática
  - 2.2.1. Descrição da gestão da informação
  - 2.2.2. Aparecimento e desenvolvimento da gestão de informação
    - 2.2.2.1. Séc. XX
    - 2.2.2.2. Atualidade
  - 2.2.3. Ferramentas para aplicar a gestão da informação
  - 2.2.4. Quem se encarrega da gestão da informação?
- 2.3. Sistema Documental I
  - 2.3.1. Conteúdo documental de arquivo
    - 2.3.1.1. Arquivamento na gestão de documentos
    - 2.3.1.2. Importância dos arquivos documentais
  - 2.3.2. Funções do pessoal encarregado dos arquivos documentais
  - 2.3.3. Instrumentos documentais
    - 2.3.3.1. Registro
    - 2.3.3.2. Inventário
    - 2.3.3.3. Catálogo
- 2.4. Sistema Documental II
  - 2.4.1. Documentação
    - 2.4.1.1. Gráfica
    - 2.4.1.2. Técnicas
    - 2.4.1.3. De restauração
  - 2.4.2. Movimentos e acervos documentais
  - 2.4.3. Documentação administrativa e arquivamento
- 2.5. Normalização documental
  - 2.5.1. Ferramentas de controle terminológico.
    - Listas hierárquicas
    - 2.5.1.2. Dicionários
    - 2.5.1.3. Tesouros
  - 2.5.2. Normas de qualidade
  - 2.5.3. Aplicações das TICs
- 2.6. Pesquisa nos museus
  - 2.6.1. Marco teórico
  - 2.6.2. Documentação x pesquisa
  - 2.6.3. Processos da gestão da informação
- 2.7. Plataformas para a divulgação de coleções e projetos
  - 2.7.1. Transmissão de conhecimento
  - 2.7.2. Redes sociais
  - 2.7.3. Os meios de comunicação
- 2.8. Educação no contexto do patrimônio e dos museus
  - 2.8.1. Didática dos museus
  - 2.8.2. Papel dos museus e galerias na educação
  - 2.8.3. Marco teórico da aprendizagem
    - 2.8.3.1. Formal
    - 2.8.3.2. Não formal
    - 2.8.3.3. Informal
- 2.9. Mediação e experiências participativas
  - 2.9.1. Educação para a igualdade e integridade
  - 2.9.2. Propostas para aumentar a conscientização e o respeito pelo meio ambiente
  - 2.9.3. Sociomuseologia
- 2.10. Departamentos de educação e ação cultural
  - 2.10.1. História
  - 2.10.2. Estrutura
  - 2.10.3. Funções



*Com este programa, você realizará inventários do catálogo do museu levando em conta os padrões de qualidade estabelecidos”*

# 04

# Metodologia

Este curso oferece uma maneira diferente de aprender. Nossa metodologia é desenvolvida através de um modo de aprendizagem cíclico: **o Relearning**. Este sistema de ensino é utilizado, por exemplo, nas faculdades de medicina mais prestigiadas do mundo e foi considerado um dos mais eficazes pelas principais publicações científicas, como o ***New England Journal of Medicine***.



“

*Descubra o Relearning, um sistema que abandona a aprendizagem linear convencional para realizá-la através de sistemas de ensino cíclicos: uma forma de aprendizagem que se mostrou extremamente eficaz, especialmente em disciplinas que requerem memorização”*

## Estudo de caso para contextualizar todo o conteúdo

Nosso programa oferece um método revolucionário para desenvolver as habilidades e o conhecimento. Nosso objetivo é fortalecer as competências em um contexto de mudança, competitivo e altamente exigente.

“

*Com a TECH você irá experimentar uma maneira de aprender que está revolucionando as bases das universidades tradicionais em todo o mundo”*



*Você terá acesso a um sistema de aprendizagem baseado na repetição, por meio de um ensino natural e progressivo ao longo de todo o programa.*





*Através de atividades de colaboração e casos reais, o aluno aprenderá a resolver situações complexas em ambientes reais de negócios.*

### Um método de aprendizagem inovador e diferente

Este curso da TECH é um programa de ensino intensivo, criado do zero, que propõe os desafios e decisões mais exigentes nesta área, em âmbito nacional ou internacional. Através desta metodologia, o crescimento pessoal e profissional é impulsionado em direção ao sucesso. O método do caso, técnica que constitui a base deste conteúdo, garante que a realidade econômica, social e profissional mais atual seja adotada.

“*Nosso programa prepara você para enfrentar novos desafios em ambientes incertos e alcançar o sucesso na sua carreira*”

O método do caso é o sistema de aprendizagem mais utilizado nas principais escolas de Ciências Humanas do mundo, desde que elas existem. Desenvolvido em 1912 para que os alunos de Direito pudessem aprender a lei não apenas com base no conteúdo teórico, o método do caso consistia em apresentar situações reais e complexas para que os alunos tomassem decisões e justificassem como resolvê-las. Em 1924 foi estabelecido como o método de ensino padrão em Harvard.

Em uma determinada situação, o que um profissional deveria fazer? Esta é a pergunta que abordamos no método do caso, um método de aprendizagem orientado para a ação. Ao longo do programa, os alunos irão se deparar com diversos casos reais. Terão que integrar todo o conhecimento, pesquisar, argumentar e defender suas ideias e decisões.

## Metodologia Relearning

A TECH utiliza de maneira eficaz a metodologia do estudo de caso com um sistema de aprendizagem 100% online, baseado na repetição, combinando 8 elementos didáticos diferentes em cada aula.

Potencializamos o Estudo de Caso com o melhor método de ensino 100% online: o Relearning.

*Em 2019 alcançamos os melhores resultados de aprendizagem entre todas as universidades online do mundo.*

Na TECH você aprenderá através de uma metodologia de vanguarda, desenvolvida para capacitar os profissionais do futuro. Este método, na vanguarda da pedagogia mundial, se chama Relearning.

Nossa universidade é uma das únicas que possui a licença para usar este método de sucesso. Em 2019 conseguimos melhorar os níveis de satisfação geral de nossos alunos (qualidade de ensino, qualidade dos materiais, estrutura dos cursos, objetivos, entre outros) com relação aos indicadores da melhor universidade online.





No nosso programa, a aprendizagem não é um processo linear, ela acontece em espiral (aprender, desaprender, esquecer e reaprender). Portanto, combinamos cada um desses elementos de forma concêntrica. Esta metodologia já capacitou mais de 650 mil universitários com um sucesso sem precedentes em campos tão diversos como a bioquímica, a genética, a cirurgia, o direito internacional, habilidades administrativas, ciência do esporte, filosofia, direito, engenharia, jornalismo, história, mercados e instrumentos financeiros. Tudo isso em um ambiente altamente exigente, com um corpo discente com um perfil socioeconômico médio-alto e uma média de idade de 43,5 anos.

*O Relearning permitirá uma aprendizagem com menos esforço e mais desempenho, fazendo com que você se envolva mais em sua especialização, desenvolvendo o espírito crítico e sua capacidade de defender argumentos e contrastar opiniões: uma equação de sucesso.*

A partir das últimas evidências científicas no campo da neurociência, sabemos como organizar informações, ideias, imagens, memórias, mas sabemos também que o lugar e o contexto onde aprendemos algo é fundamental para nossa capacidade de lembrá-lo e armazená-lo no hipocampo, para mantê-lo em nossa memória a longo prazo.

Desta forma, no que se denomina Neurocognitive context-dependent e-learning, os diferentes elementos do nosso programa estão ligados ao contexto onde o aluno desenvolve sua prática profissional.



Neste programa, oferecemos o melhor material educacional, preparado especialmente para os profissionais:



#### Material de estudo

Todo o conteúdo foi criado especialmente para o curso pelos especialistas que irão ministrá-lo, o que faz com que o desenvolvimento didático seja realmente específico e concreto.

Posteriormente, esse conteúdo é adaptado ao formato audiovisual, para criar o método de trabalho online da TECH. Tudo isso, com as técnicas mais inovadoras que proporcionam alta qualidade em todo o material que é colocado à disposição do aluno.



#### Masterclasses

Há evidências científicas sobre a utilidade da observação de terceiros especialistas.

O "Learning from an expert" fortalece o conhecimento e a memória, além de gerar segurança para a tomada de decisões difíceis no futuro.



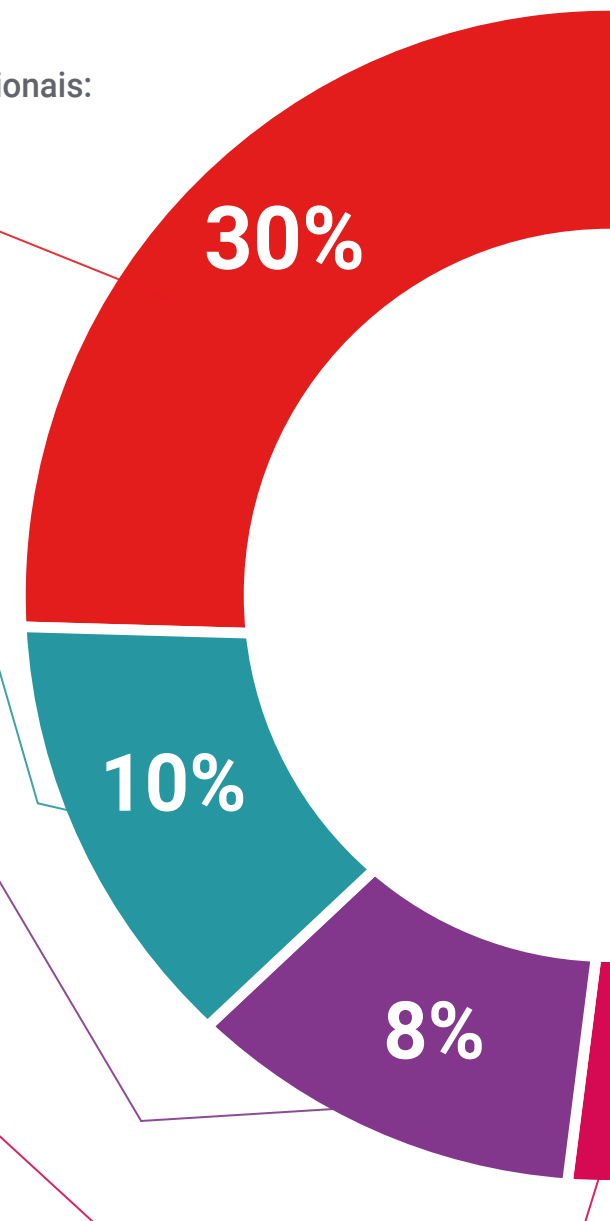
#### Práticas de habilidades e competências

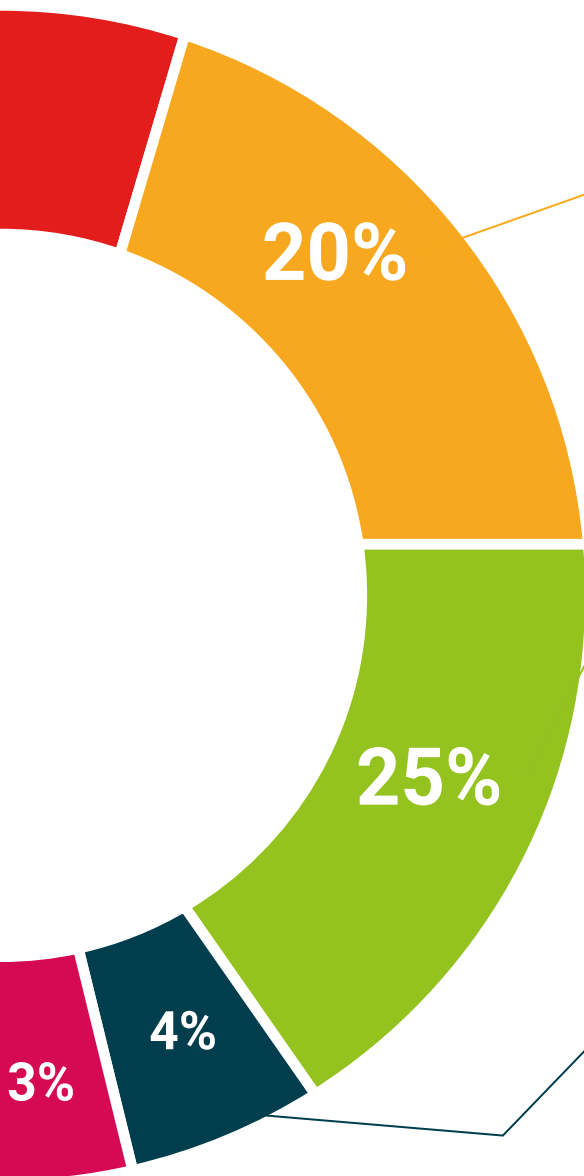
Serão realizadas atividades para desenvolver as habilidades e competências específicas em cada área temática. Práticas e dinâmicas para adquirir e ampliar as competências e habilidades que um especialista precisa desenvolver no contexto globalizado em que vivemos.



#### Leituras complementares

Artigos recentes, documentos de consenso e diretrizes internacionais, entre outros. Na biblioteca virtual da TECH o aluno terá acesso a tudo o que for necessário para complementar a sua capacitação.





**Estudos de caso**

Os alunos irão completar uma seleção dos melhores estudos de caso escolhidos especialmente para esta capacitação. Casos apresentados, analisados e orientados pelos melhores especialistas do cenário internacional.



**Resumos interativos**

A equipe da TECH apresenta o conteúdo de forma atraente e dinâmica através de pílulas multimídia que incluem áudios, vídeos, imagens, gráficos e mapas conceituais para consolidar o conhecimento.

Este sistema exclusivo de capacitação por meio da apresentação de conteúdo multimídia foi premiado pela Microsoft como "Caso de sucesso na Europa".



**Testing & Retesting**

Avaliamos e reavaliamos periodicamente o conhecimento do aluno ao longo do programa, através de atividades e exercícios de avaliação e autoavaliação, para que possa comprovar que está alcançando seus objetivos.



05

# Certificado

O Curso de Catalogação Cultural e Museológica garante, além da capacitação mais rigorosa e atualizada, acesso ao certificado do Curso emitido pela TECH Universidade Tecnológica.





“

*Conclua este programa de estudos com sucesso e receba o seu certificado sem sair de casa e sem burocracias”*

Este **Curso de Catalogação Cultural e Museológica** conta com o conteúdo mais completo e atualizado do mercado.

Uma vez aprovadas as avaliações, o aluno receberá pelo correio o certificado\* do **Curso** emitido pela **TECH Universidade Tecnológica**.

O certificado emitido pela **TECH Universidade Tecnológica** expressará a qualificação obtida no Curso, atendendo aos requisitos normalmente exigidos pelas bolsas de empregos, concursos públicos e avaliação de carreira profissional.

Título: **Curso de Catalogação Cultural e Museológica**

Modalidade: **online**

Duração: **12 semanas**



\*Apostila de Haia: Caso o aluno solicite que seu certificado seja apostilado, a TECH EDUCATION providenciará a obtenção do mesmo a um custo adicional.



futuro  
saúde confiança pessoas  
informação orientadores  
educação certificação ensino  
garantia aprendizagem  
instituições tecnologia  
comunidade comunidade  
atenção personalizada  
conhecimento inovação  
presente qualidade  
desenvolvimento site

**tech** universidade  
tecnológica

**Curso**  
Catalogação Cultural  
e Museológica

- » Modalidade: online
- » Duração: 12 semanas
- » Certificado: TECH Universidade Tecnológica
- » Horário: no seu próprio ritmo
- » Provas: online

Curso

Catálogo Cultural e Museológica

