

Programa Avançado

Pesquisa na Área da Saúde

Avalado por la NBA





tech universidade
tecnológica

Programa Avançado Pesquisa na Área da Saúde

- » Modalidade: online
- » Duração: 6 meses
- » Certificado: TECH Universidade Tecnológica
- » Horário: no seu próprio ritmo
- » Provas: online

Acesso ao site: www.techtute.com/medicina/programa-avancado/programa-avancado-pesquisa-area-saude

Índice

01

Apresentação

pág. 4

02

Objetivos

pág. 8

03

Direção do curso

pág. 12

04

Estrutura e conteúdo

pág. 16

05

Metodologia

pág. 20

06

Certificado

pág. 28

01

Apresentação

A eficácia e a eficiência dos sistemas de saúde públicos e privados melhoraram muito desde o início das primeiras pesquisas na área da saúde. Estudos recentes em Medicina foram aperfeiçoados até que o conhecimento pudesse ser compartilhado, o que levou a ensaios clínicos colaborativos e a uma maior conscientização dos avanços pelos próprios pacientes. Além disso, os estudos científicos têm ajudado a prevenir doenças e, assim, melhorar a saúde dos indivíduos e sua qualidade de vida. Por esse motivo, este setor de pesquisa está em grande demanda por profissionais altamente qualificados que estejam familiarizados com os protocolos para a realização de projetos de pesquisa. Por esse motivo, a TECH Universidade Tecnológica oferece um programa rigoroso que explora os métodos de estudo e a transferência de resultados. Tudo isso, através de um formato 100% online que facilita o acompanhamento da disciplina e proporciona flexibilidade aos alunos.



“

Com este Programa Avançado, você conhecerá perfeitamente as novas técnicas bibliométricas para que possa compartilhar suas descobertas médicas com o restante dos profissionais"

Os benefícios da pesquisa médica são refletidos no setor comercial através de testes com fármacos e sua comercialização. No entanto, o mero desenvolvimento clínico através de dispositivos e equipamentos médicos dos centros também foi possível após a comprovação empírica de seu desempenho. As patentes médicas, por sua vez, são o resultado de pesquisas e são fontes de informação muito úteis.

James Jurin, Joseph Lister e Barry Marshall são alguns dos nomes reconhecidos que correspondem a figuras que revolucionaram a saúde pública através da pesquisa. Atualmente, o surgimento de novas doenças epidemiológicas torna mais necessário do que nunca o investimento em estudos clínicos para tratar dos sintomas do vírus e de sua própria composição. Para entender as características da atividade científica no presente e prever estratégias futuras que possam ser incorporadas para obter maiores resultados, os profissionais desta área devem dominar as ferramentas bibliográficas e a geração de projetos eficientes.

Por esse motivo, a TECH Universidade Tecnológica oferece este Programa Avançado de Pesquisa na Área da Saúde, que aborda o tratamento de fontes documentais; a geração de bases de referência para uso múltiplo; o controle da realização de atividades e a geração do orçamento, entre muitos outros aspectos envolvidos na pesquisa científica. Além disso, este programa foi desenvolvido em um formato 100% online, a fim de facilitar o acompanhamento dos alunos. A TECH busca, por sua vez, aprimorar o desempenho dos profissionais, através de materiais didáticos avançados e de uma flexibilidade inata graças à modalidade digital da instituição.

Este **Programa Avançado de Pesquisa na Área da Saúde** conta com o conteúdo científico mais completo e atualizado do mercado. Suas principais características são:

- ♦ O desenvolvimento de casos práticos apresentados por especialistas em Ciência da Saúde
- ♦ Os conteúdos gráficos, esquemáticos e extremamente úteis fornecem informações médicas sobre as disciplinas indispensáveis para o exercício da profissão
- ♦ Exercícios práticos em que o processo de autoavaliação pode ser usado para aprimorar a aprendizagem
- ♦ Destaque especial para as metodologias inovadoras
- ♦ Aulas teóricas, perguntas a especialistas, fóruns de discussão sobre temas controversos e trabalhos de reflexão individual
- ♦ Disponibilidade de acesso a todo o conteúdo a partir de qualquer dispositivo, seja fixo ou móvel, com conexão à Internet



Atualize seus conhecimentos na apresentação de antecedentes e dados preliminares de Projetos de Pesquisa, a fim de gerá-los sob as melhores diretrizes acadêmicas"

“

As redes temáticas são fundamentais para optar por novos espaços na Pesquisa em Ciências da Saúde. Faça isso graças à TECH com toda a flexibilidade de que você precisa em seu emprego atual”

O corpo docente conta com profissionais do setor, os quais transferem a experiência do seu trabalho para esta capacitação, além de especialistas reconhecidos de instituições e universidades de prestígio.

O conteúdo multimídia, desenvolvido com a mais recente tecnologia educacional, permitirá ao profissional uma aprendizagem contextualizada, ou seja, realizada através de um ambiente simulado, proporcionando uma capacitação imersiva e programada para praticar diante de situações reais.

A estrutura deste programa se concentra na Aprendizagem Baseada em Problemas, através da qual o profissional deverá resolver as diferentes situações de prática profissional que surgirem ao longo do curso acadêmico. Para isso, contará com a ajuda de um inovador sistema de vídeo interativo realizado por especialistas reconhecidos.

Atualize seus conhecimentos sobre a geração de orçamentos científicos e descubra como os órgãos públicos contribuem para o seu desenvolvimento.

Não espere mais, obtenha conhecimento aprofundado sobre os prós e contras das patentes na Medicina.



02

Objetivos

O investimento em PD&I tem uma taxa baixa, apesar da necessidade intrínseca de seu desenvolvimento no financiamento. Somente os avanços em ensaios clínicos são capazes de motivar o apoio de instituições públicas e privadas nesta área, razão pela qual é necessário que os profissionais optem pela capacitação em projetos de pesquisa. Nesse sentido, a TECH Universidade Tecnológica oferece um curso completo e rigoroso que explora a pesquisa clínica, básica e translacional e seus resultados. Tudo isso, através de conteúdo audiovisual para download que permite flexibilidade no estudo. Além disso, a instituição conta com uma equipe profissional que respalda o conteúdo e a instrução correta dos alunos.





“

Torne-se um especialista multidisciplinar com o conhecimento teórico na geração de ensaios clínicos e as orientações de profissionais com anos de experiência no setor”



Objetivos gerais

- ◆ Compreender o quadro adequado de uma questão ou problema a ser resolvido
- ◆ Avaliar o estado da arte do problema através de uma pesquisa bibliográfica
- ◆ Avaliar a viabilidade do potencial projeto
- ◆ Estudar a elaboração de um projeto de acordo com os diferentes editais
- ◆ Verificar a demanda de financiamento
- ◆ Dominar as ferramentas de análise de dados necessárias
- ◆ Escrever artigos científicos (*Papers*) de acordo com as revistas selecionadas
- ◆ Gerar cartazes relevantes para os tópicos abordados
- ◆ Conhecer as ferramentas de divulgação para o público não especializado
- ◆ Analisar a proteção de dados
- ◆ Compreender a transferência do conhecimento gerado para a indústria ou para a clínica
- ◆ Examinar o uso atual da inteligência artificial e análises massivas de dados
- ◆ Estudar exemplos de projetos de sucesso

“

Deseja se atualizar e entender a importância da amostragem em projetos de pesquisa? Faça isso com a TECH em apenas 6 meses”





Objetivos específicos

Módulo 1. O método científico aplicado à Pesquisa na Área da Saúde. Posicionamento bibliográfico da pesquisa

- ♦ Familiarizar-se com o método científico a ser seguido na condução de pesquisas em saúde
- ♦ Aprender a forma correta de formular uma pergunta e a metodologia a seguir a fim de obter a melhor resposta possível
- ♦ Analisar a aprendizagem de pesquisa dos métodos bibliográficos
- ♦ Dominar todos os conceitos de atividade científica

Módulo 2. Geração de grupos de trabalho: pesquisa colaborativa

- ♦ Aprender a criar grupos de trabalho
- ♦ Criar novos espaços para a pesquisa biomédica
- ♦ Obter conhecimento aprofundado de novos espaços para Pesquisa na Área da Saúde

Módulo 3. Geração de projetos de pesquisa

- ♦ Aprender a avaliar a viabilidade do potencial projeto
- ♦ Conhecer a fundo os marcos essenciais para escrever um projeto de pesquisa
- ♦ Analisar os critérios de exclusão/inclusão em projetos
- ♦ Aprender a definir a equipe específica para cada projeto

Módulo 4. Proteção e transferências dos resultados

- ♦ Apresentar-se ao mundo da proteção de resultados
- ♦ Obter um conhecimento profundo das patentes e afins
- ♦ Identificar a fundo as possibilidades de criação de negócios

03

Direção do curso

A TECH Universidade Tecnológica reuniu especialistas na área de Ciências da Saúde para desenvolver, com a instituição, o programa de estudos e ministrar todos os conhecimentos do curso. Dessa forma, os alunos não aprenderão apenas conhecimentos teóricos, mas também terão à sua disposição a experiência real de especialistas médicos que estão envolvidos em pesquisas científicas há anos. Graças ao seu extenso histórico profissional, o profissional verá as características práticas refletidas em seus futuros projetos de colaboração. Além disso, o especialista terá um canal de comunicação direto através do qual poderá resolver todas as suas dúvidas sobre o assunto.





“

Uma capacitação profissional com simulações de casos reais que lhe proporcionará resultados mais precisos para pacientes em centros clínicos”

Direção



Dr. Eduardo López-Collazo

- Vice-diretor Científico no Instituto de Pesquisa de Saúde do Hospital Universitario La Paz
- Diretor da área de Resposta Imune e Doenças Infecciosas no IdiPAZ
- Diretor do Grupo de Resposta Imunológica e Tumor do IdiPAZ
- Membro do Comitê Científico Externo do Instituto Murciano de Pesquisa da Saúde
- Agente Fiduciário da Fundação para a Pesquisa Biomédica no Hospital La Paz
- Membro da Comissão Científica da FIDE
- Editor da revista científica internacional Mediators of Inflammation
- Editor da revista científica internacional Frontiers of Immunology
- Coordenador das Plataformas IdiPAZ
- Coordenador de Fundos de Pesquisa na Área da Saúde nas áreas de Câncer, Doenças Infecciosas e HIV
- Doutor em Física Nuclear pela Universidade de La Habana
- Doutor em Farmácia pela Universidade Complutense de Madri

Professores

Dra. Paloma Gómez Campelo

- ♦ Pesquisadora do Instituto de Pesquisa na Área da Saúde do Hospital Universitário La Paz
- ♦ Vice-diretora Técnica do Instituto de Pesquisa na Área da Saúde do Hospital Universitário de La Paz
- ♦ Diretora do Biobanco do Instituto de Pesquisa na Área da Saúde do Hospital Universitário de La Paz
- ♦ Professora colaboradora da Universitat Oberta de Catalunya (Universidade Aberta da Catalunha)
- ♦ Doutora em Psicologia pela Universidade Complutense de Madri
- ♦ Formada em Psicologia pela Universidade Complutense de Madri

Dr. Alejandro Pascual Iglesias

- ♦ Coordenador da Plataforma de Bioinformática do Hospital La Paz
- ♦ Assessor do Comitê de Especialistas da COVID-19 de Extremadura
- ♦ Pesquisador do grupo de pesquisa de resposta imune inata de Eduardo López-Collazo, Instituto de Pesquisa de Saúde do Hospital Universitário La Paz
- ♦ Pesquisador do grupo de pesquisa do coronavírus de Luis Enjuanes no Centro Nacional de Biotecnologia CNB-CSIC
- ♦ Coordenador de Educação Continuada em Bioinformática do Instituto de Pesquisa de Saúde do Hospital Universitário La Paz
- ♦ Doutor Cum Laude em Biociências Moleculares pela Universidade Autônoma de Madri
- ♦ Formado em Biologia pela Universidade de Salamanca
- ♦ Mestrado em Fisiopatologia e Farmacologia Celular e Molecular pela Universidade de Salamanca

Dr. José Avedaño Ortiz

- ♦ Pesquisador Sara Borrell Fundação de Pesquisa Biomédica do Hospital Universitário Ramón y Cajal (FIBioHRC/IRyCIS)
- ♦ Pesquisador Fundação para a Pesquisa Biomédica do Hospital Universitário de La Paz (FIBHULP/IdiPAZ)
- ♦ Pesquisador Fundação HM Hospitais (FiHM)
- ♦ Formado em Ciências Biomédica pela Universidade de Lleida
- ♦ Mestrado em Pesquisa Farmacológica pela Universidade Autônoma de Madri
- ♦ Doutorado em Farmacologia e Fisiologia pela Universidade Autônoma de Madri

Dr. Carlos Del Fresno

- ♦ Pesquisador Miguel Servet Chefe do Grupo de Pesquisa do Hospital de La Paz (IdiPAZ)
- ♦ Pesquisador Associação Espanhola contra o Câncer (AECC), Centro Nacional de Pesquisa Cardiovascular (CNIC - ISCIII)
- ♦ Pesquisador Centro Nacional de Pesquisa Cardiovascular (CNIC – ISCIII)
- ♦ Pesquisador Sara Borrel, Centro Nacional de Biotecnologia
- ♦ Doutor em Bioquímica, Biologia Molecular e Biomedicina pela Universidade Autônoma de Madri
- ♦ Formado em Biologia pela Universidade Complutense de Madri

04

Estrutura e conteúdo

O conteúdo deste Programa Avançado de Pesquisa na Área da Saúde foi cuidadosamente elaborado por especialistas em Ciências da Saúde. Graças à sua colaboração, a TECH oferece uma capacitação que, em apenas 6 meses, impulsionará as carreiras de médicos especialistas e outros profissionais interessados em estudos clínicos. É um ensino completo e rigoroso com uma modalidade 100% online, que lhe permite adaptar seus estudos ao seu trabalho e disponibilidade pessoal. Além disso, a TECH aplica a metodologia *Relearning* para evitar que os alunos passem longas horas memorizando, graças à assimilação gradual dos conteúdos e dos materiais teóricos e práticos.



“

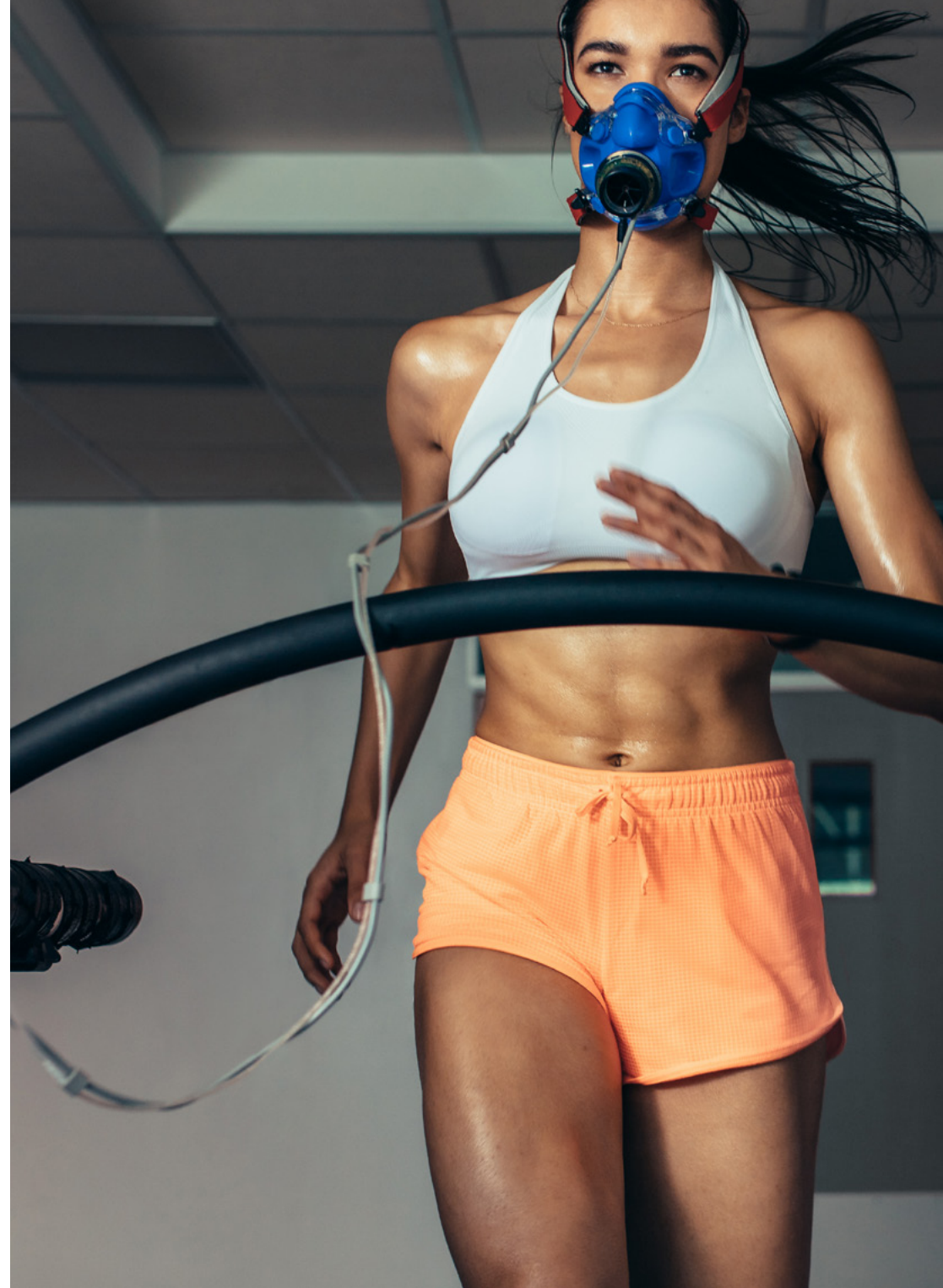
Obtenha uma capacitação que integra um guia de referência para download, para que você possa ter acesso ao conteúdo em seu dispositivo, mesmo após a conclusão seus estudos”

Módulo 1. O método científico aplicado à pesquisa na área da saúde. Posicionamento bibliográfico da pesquisa

- 1.1. Definição da pergunta ou problema a ser resolvido
- 1.2. Posicionamento bibliográfico da pergunta ou problema a ser resolvido
 - 1.2.1. A busca de informação
 - 1.2.1.1. Estratégias e palavras-chave
 - 1.2.2. PubMed e outros repositórios de artigos científicos
- 1.3. Tratamento de fontes bibliográficas
- 1.4. Tratamento de fontes documentais
- 1.5. Pesquisa bibliográfica avançada
- 1.6. Geração de bases de referência para uso múltiplo
- 1.7. Gestores de bibliografia
- 1.8. Extração de metadados em pesquisas bibliográficas
- 1.9. Definição da metodologia científica a seguir
 - 1.9.1. Seleção das ferramentas necessárias
 - 1.9.2. Projetando controles positivos e negativos na pesquisa
- 1.10. Projetos translacionais e ensaios clínicos: Semelhanças e diferenças

Módulo 2. Geração de grupos de trabalho: pesquisa colaborativa

- 2.1. Definição de grupos de trabalho
- 2.2. Formação de equipes multidisciplinares
- 2.3. Distribuição otimizada de responsabilidades
- 2.4. Liderança
- 2.5. Controle da realização das atividades
- 2.6. Equipes de pesquisa hospitalar
 - 2.6.1. Pesquisa clínica
 - 2.6.2. Pesquisa básica
 - 2.6.3. Pesquisa translacional
- 2.7. Criação de redes colaborativas para Pesquisa na Área da Saúde
- 2.8. Novos espaços de Pesquisa na Área da Saúde
 - 2.8.1. Redes temáticas
- 2.9. Centros de pesquisa biomédica em rede
- 2.10. Os biobancos de amostras: pesquisa colaborativa internacional



Módulo 3. Geração de projetos de pesquisa

- 3.1. Estrutura geral de um projeto
- 3.2. Apresentação dos antecedentes e dados preliminares
- 3.3. Definição da hipótese
- 3.4. Definição de objetivos gerais e específicos
- 3.5. Definição do tipo de amostra, número e variáveis a serem medidas
- 3.6. Estabelecimento da metodologia científica
- 3.7. Critérios de exclusão/inclusão para projetos de amostras humanas
- 3.8. Estabelecimento da equipe específica: equilíbrio e especialização
- 3.9. Aspectos éticos e expectativas: um elemento importante que esquecemos
- 3.10. Geração de orçamento: um ajuste fino entre as necessidades e a realidade do edital

Módulo 4. Proteção e transferências dos resultados

- 4.1. A proteção dos resultados: Aspectos gerais
- 4.2. Recuperação dos resultados de um projeto de pesquisa
- 4.3. A patente: prós e contras
- 4.4. Outras formas de proteção dos resultados
- 4.5. Transferência dos resultados para a prática clínica
- 4.6. Transferência dos resultados para a indústria
- 4.7. O contrato de transferência tecnológica
- 4.8. O segredo industrial
- 4.9. Geração de empresas Spin-Off a partir de um projeto de pesquisa
- 4.10. Busca de oportunidades de investimento em empresas Spin-off

05 Metodologia

Este curso oferece uma maneira diferente de aprender. Nossa metodologia é desenvolvida através de um modo de aprendizagem cíclico: o **Relearning**. Este sistema de ensino é utilizado, por exemplo, nas faculdades de medicina mais prestigiadas do mundo e foi considerado um dos mais eficazes pelas principais publicações científicas, como o **New England Journal of Medicine**.



“

Descubra o Relearning, um sistema que abandona a aprendizagem linear convencional para realizá-la através de sistemas de ensino cíclicos: uma forma de aprendizagem que se mostrou extremamente eficaz, especialmente em disciplinas que requerem memorização”

Na TECH usamos o Método do Caso

Em uma determinada situação, o que um profissional deveria fazer? Ao longo do curso, os alunos irão se deparar com diversos casos clínicos simulados, baseados em pacientes reais, onde deverão investigar, estabelecer hipóteses e finalmente resolver as situações. Há inúmeras evidências científicas sobre a eficácia deste método. Os especialistas aprendem melhor, mais rápido e de forma mais sustentável ao longo do tempo.

Com a TECH você irá experimentar uma forma de aprender que está revolucionando as bases das universidades tradicionais em todo o mundo.



Segundo o Dr. Gérvas, o caso clínico é a apresentação comentada de um paciente, ou grupo de pacientes, que se torna um "caso", um exemplo ou modelo que ilustra algum componente clínico peculiar, seja pelo seu poder de ensino ou pela sua singularidade ou raridade. É essencial que o caso seja fundamentado na vida profissional atual, tentando recriar as condições reais na prática profissional do médico.

“

Você sabia que este método foi desenvolvido em 1912, em Harvard, para alunos de Direito? O método do caso consistia em apresentar situações complexas reais para que estes tomassem decisões e justificassem como resolvê-las. Em 1924 foi estabelecido como o método de ensino padrão em Harvard”

A eficácia do método é justificada por quatro conquistas fundamentais:

1. Os alunos que seguem este método não só assimilam os conceitos, mas também desenvolvem a capacidade intelectual através de exercícios de avaliação de situações reais e de aplicação de conhecimentos.
2. A aprendizagem se consolida nas habilidades práticas, permitindo ao aluno integrar melhor o conhecimento à prática clínica.
3. A assimilação de ideias e conceitos se torna mais fácil e eficiente, graças à abordagem de situações decorrentes da realidade.
4. A sensação de eficiência do esforço investido se torna um estímulo muito importante para os alunos, o que se traduz em um maior interesse pela aprendizagem e um aumento no tempo dedicado ao curso.



Relearning Methodology

A TECH utiliza de maneira eficaz a metodologia do estudo de caso com um sistema de aprendizagem 100% online, baseado na repetição, combinando 8 elementos didáticos diferentes em cada aula.

Potencializamos o estudo de caso com o melhor método de ensino 100% online: o Relearning.

O profissional irá aprender através de casos reais e da resolução de situações complexas em ambientes simulados de aprendizagem. Estes simulados são realizados através de um software de última geração para facilitar a aprendizagem imersiva.



Na vanguarda da pedagogia mundial, o método Relearning conseguiu melhorar os níveis de satisfação geral dos profissionais que concluíram seus estudos, com relação aos indicadores de qualidade da melhor universidade online do mundo (Universidade de Columbia).

Usando esta metodologia, mais de 250 mil médicos se capacitaram, com sucesso sem precedentes, em todas as especialidades clínicas independentemente da carga cirúrgica. Nossa metodologia de ensino é desenvolvida em um ambiente altamente exigente, com um corpo discente de alto perfil socioeconômico e idade média de 43,5 anos.

O Relearning permitirá que você aprenda com menos esforço e mais desempenho, se envolvendo mais na sua especialização, desenvolvendo o espírito crítico, defendendo argumentos e contrastando opiniões: uma equação de sucesso direta.

No nosso programa, a aprendizagem não é um processo linear, ela acontece em espiral (aprender, desaprender, esquecer e reaprender). Portanto, combinamos cada um desses elementos de forma concêntrica.

A nota geral do sistema de aprendizagem da TECH é de 8,01, de acordo com os mais altos padrões internacionais.



Este programa oferece o melhor material educacional, preparado cuidadosamente para os profissionais:



Material de estudo

O conteúdo didático foi elaborado especialmente para este curso pelos especialistas que irão ministrá-lo, o que permite que o desenvolvimento didático seja realmente específico e concreto.

Posteriormente, esse conteúdo é adaptado ao formato audiovisual, para criar o método de trabalho online da TECH. Tudo isso com as técnicas mais inovadoras e oferecendo alta qualidade em todo o material que colocamos à disposição do aluno.



Técnicas cirúrgicas e procedimentos em vídeo

A TECH aproxima os alunos às técnicas mais recentes, aos últimos avanços educacionais e à vanguarda das técnicas médicas atuais. Tudo isso, com o máximo rigor, explicado e detalhado para contribuir para a assimilação e compreensão do aluno. E o melhor de tudo: o aluno poderá assistir as aulas quantas vezes quiser.



Resumos interativos

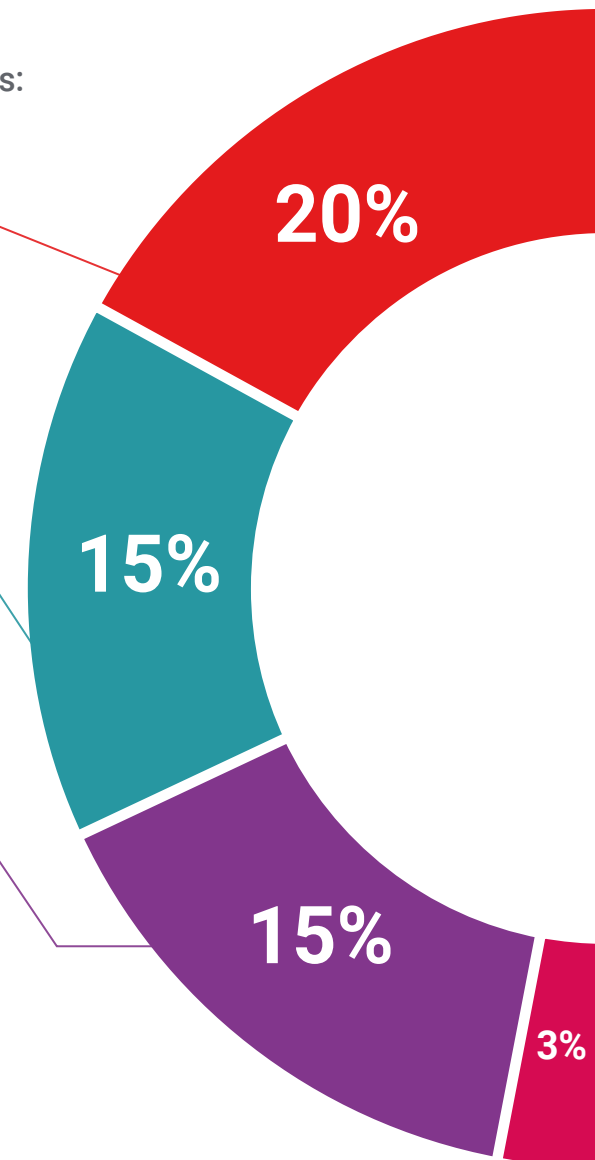
A equipe da TECH apresenta o conteúdo de forma atraente e dinâmica, através de pílulas multimídia que incluem áudios, vídeos, imagens, gráficos e mapas conceituais para consolidar o conhecimento.

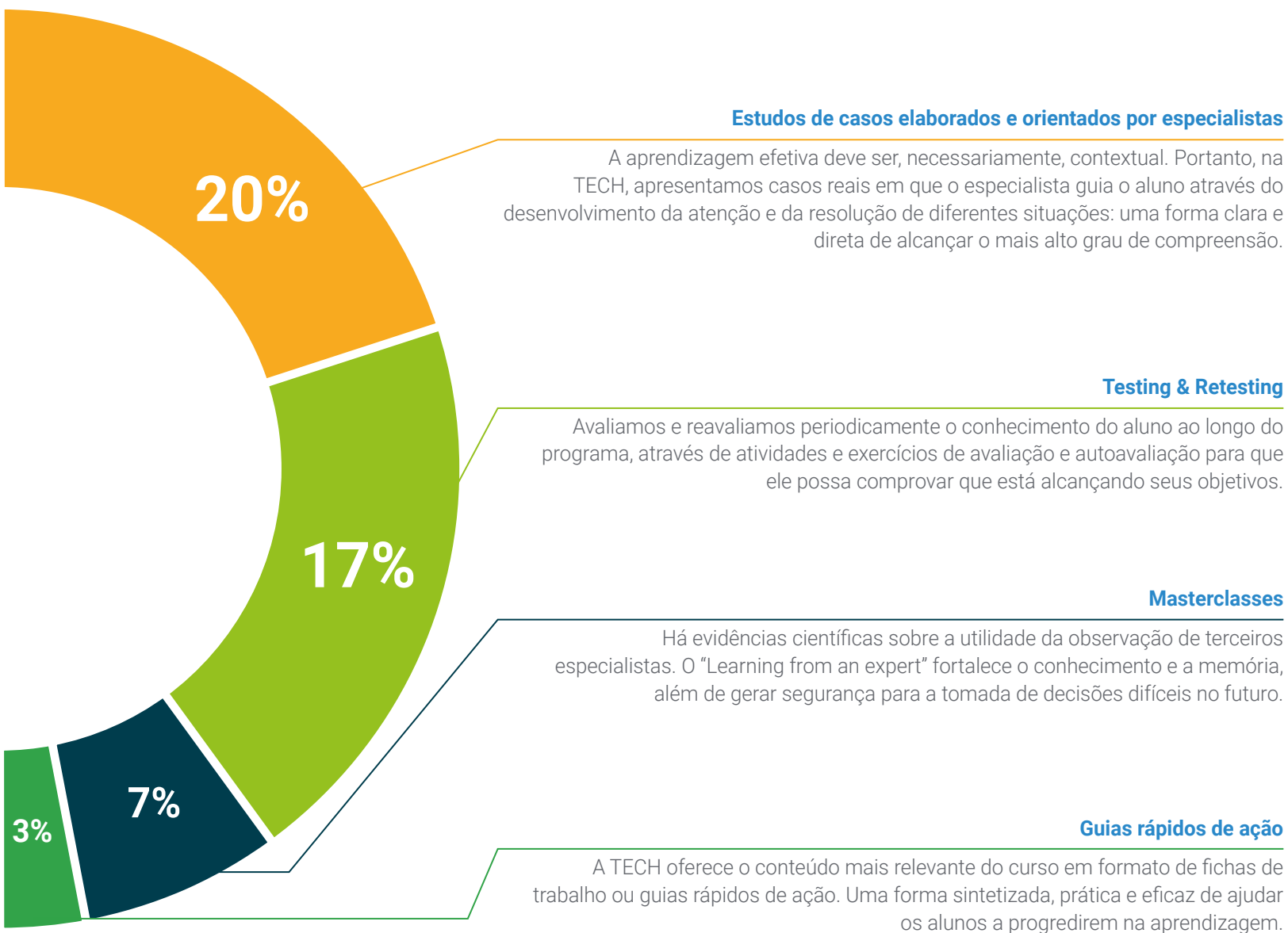
Este sistema exclusivo de capacitação por meio da apresentação de conteúdo multimídia foi premiado pela Microsoft como "Caso de sucesso na Europa".



Leituras complementares

Artigos recentes, documentos de consenso e diretrizes internacionais, entre outros. Na biblioteca virtual da TECH o aluno terá acesso a tudo o que for necessário para complementar a sua capacitação.





06

Certificado

O Programa Avançado de Pesquisa na Área da Saúde garante, além da capacitação mais rigorosa e atualizada, o acesso a um título de Programa Avançado emitido pela TECH Universidade Tecnológica.



“

Conclua este programa de estudos com sucesso e receba o seu certificado sem sair de casa e sem burocracias”

Este **Programa Avançado de Pesquisa na Área da Saúde** conta com o conteúdo científico mais completo e atualizado do mercado.

Uma vez aprovadas as avaliações, o aluno receberá por correio o certificado* correspondente ao título de **Programa Avançado** emitido pela **TECH Universidade Tecnológica**.

O certificado emitido pela **TECH Universidade Tecnológica** expressará a qualificação obtida no Programa Avançado, atendendo aos requisitos normalmente exigidos pelas bolsas de empregos, concursos públicos e avaliação de carreira profissional.

Título: **Programa Avançado de Pesquisa na Área da Saúde**

Modalidade: **online**

Duração: **6 meses**



*Apostila de Haia: Caso o aluno solicite que seu certificado seja apostilado, a TECH EDUCATION providenciará a obtenção do mesmo a um custo adicional.

futuro
saúde confiança pessoas
informação orientadores
educação certificação ensino
garantia aprendizagem
instituições tecnologia
comunidade comunidade
atenção personalizada
conhecimento inovação
presente qualidade
desenvolvimento sustentabilidade

tech universidade
tecnológica

Programa Avançado
Pesquisa na
Área da Saúde

- » Modalidade: online
- » Duração: 6 meses
- » Certificado: TECH Universidade Tecnológica
- » Horário: no seu próprio ritmo
- » Provas: online

Programa Avançado

Pesquisa na Área da Saúde

Avalado por la NBA

