

# Experto Universitario

## Dirección de Equipos y Análisis de Datos en Balonmano Profesional

Avalado por la NBA





## Experto Universitario

### Dirección de Equipos y Análisis de Datos en Balonmano Profesional

- » Modalidad: **online**
- » Duración: **6 meses**
- » Titulación: **TECH Universidad Privada Peruano Alemana**
- » Acreditación: **18 ECTS**
- » Horario: **a tu ritmo**
- » Exámenes: **online**

Acceso web: [www.techtute.com/ciencias-del-deporte/experto-universitario/experto-direccion-equipos-analisis-datos-balonmano-profesional](http://www.techtute.com/ciencias-del-deporte/experto-universitario/experto-direccion-equipos-analisis-datos-balonmano-profesional)

# Índice

01

Presentación

---

*pág. 4*

02

Objetivos

---

*pág. 8*

03

Dirección del curso

---

*pág. 12*

04

Estructura y contenido

---

*pág. 16*

05

Metodología

---

*pág. 20*

06

Titulación

---

*pág. 28*

# 01

# Presentación

Las nuevas tecnologías y los avances en *Big Data* han transformado las metodologías de estudio en el mundo deportivo profesional, y más concretamente en el Balonmano. De este modo, el técnico cuenta con unos resultados cuantitativos y cualitativos más exhaustivos de su equipo, mejorando de esta forma la toma de decisiones. En este sentido, es esencial que los futuros entrenadores estén al tanto de los avances en este campo y potencien su capacidad de dirección. Por este motivo, TECH ha creado este programa 100% online que profundiza en la evolución de este deporte, ahonda en las estructuras organizativas, la relación entre el preparador y los jugadores, así como las estrategias de análisis de datos. Todo con un temario riguroso, impartido por deportistas con destacada trayectoria nacional e internacional en este deporte.





“

*Incrementa tus habilidades de dirección de equipos de Balonmano a través de un Experto Universitario vanguardista”*



La alta exigencia del Balonmano profesional requiere de un conocimiento sobre este deporte que va más allá de la propia técnica y táctica de juego. En la actualidad, es esencial que los técnicos tengan un conocimiento profundo sobre este deporte, la estructura de los clubes, el relevante rol dentro de la formación de jugadores y las nuevas tecnologías que permiten realizar exhaustivos análisis cualitativos y cuantitativos de los equipos.

Asimismo, en el rol actual del entrenador, éste debe poseer ciertas habilidades directivas, de gestión y de relación entre sus jugadores, directivos, medios de comunicación y *sponsors*. Un extenso marco de actuación que recoge este Experto Universitario Dirección de equipos y análisis de datos en Balonmano profesional, impartido por profesionales de la élite de este deporte y especialistas en Ciencias de la Actividad Física y la Gestión de Entidades Deportivas.

Se trata de un programa intensivo de 450 horas lectivas, donde el egresado obtendrá la información más actual sobre la reglamentación en esta disciplina, su continua evolución, los factores antropométricos, técnicos, tácticos, condicionales y psicológicos del jugador de Balonmano. Un recorrido académico que además le llevará a profundizar en la detección de talento, en la faceta de dirección y gestión, así como en las últimas investigaciones en torno al uso de *Big Data* en Balonmano.

Una opción académica que incluye, además vídeo resúmenes de cada tema, vídeos en detalle, lecturas y simulaciones de casos de estudio que aportan un mayor dinamismo a esta titulación universitaria. Sin duda, una ocasión idónea para progresar en este campo a través de una instrucción flexible, que favorece la autogestión de tiempo y facilita el acceso al contenido las 24 horas del día, desde cualquier dispositivo electrónico con conexión a internet.

Este **Experto Universitario en Dirección de equipos y análisis de datos en Balonmano profesional** contiene el programa científico más completo y actualizado del mercado. Sus características más destacadas son:

- ♦ El desarrollo de casos prácticos presentados por expertos en Balonmano y Ciencias del Deporte
- ♦ Los contenidos gráficos, esquemáticos y eminentemente prácticos con los que está concebido recogen una información científica y práctica sobre aquellas disciplinas indispensables para el ejercicio profesional
- ♦ Los ejercicios prácticos donde realizar el proceso de autoevaluación para mejorar el aprendizaje
- ♦ Su especial hincapié en metodologías innovadoras
- ♦ Las lecciones teóricas, preguntas al experto, foros de discusión de temas controvertidos y trabajos de reflexión individual
- ♦ La disponibilidad de acceso a los contenidos desde cualquier dispositivo fijo o portátil con conexión a internet



*Matricúlate ya en un programa que no requiere de presencialidad y facilita la autogestión del tiempo de estudio"*

“

*Obtén la visión más actual y futura del Balonmano profesional a través de jugadores con un gran prestigio nacional e internacional”*

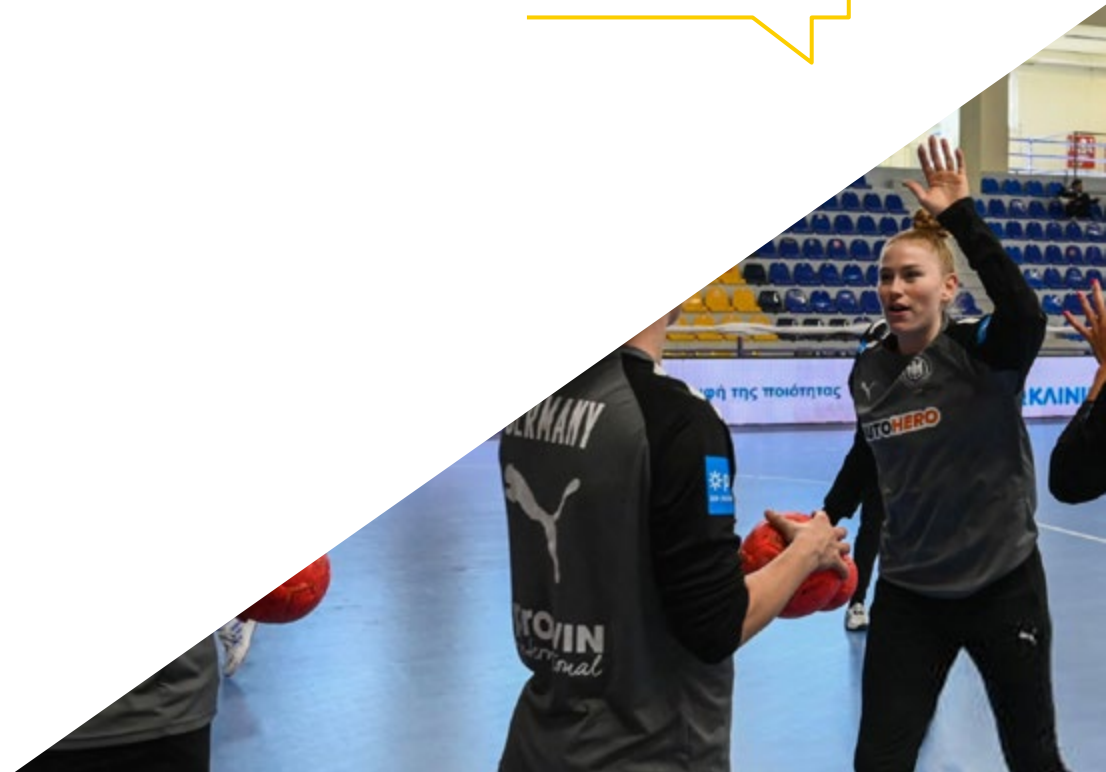
El programa incluye en su cuadro docente a profesionales del sector que vierten en esta capacitación la experiencia de su trabajo, además de reconocidos especialistas de sociedades de referencia y universidades de prestigio.

Su contenido multimedia, elaborado con la última tecnología educativa, permitirá al profesional un aprendizaje situado y contextual, es decir, un entorno simulado que proporcionará una capacitación inmersiva programada para entrenarse ante situaciones reales.

El diseño de este programa se centra en el Aprendizaje Basado en Problemas, mediante el cual el profesional deberá tratar de resolver las distintas situaciones de práctica profesional que se le planteen a lo largo del curso académico. Para ello, contará con la ayuda de un novedoso sistema de vídeo interactivo realizado por reconocidos expertos.

*Un programa que te permitirá comprobar la evolución del Balonmano y el nuevo rol del entrenador dentro de las diferentes etapas formativas.*

*Este Experto Universitario te lleva a las últimas evidencias científicas en torno al uso de Big Data en Balonmano y las tendencias en investigación.*



# 02 Objetivos

La finalidad de este Experto Universitario es aportar al egresado, el conocimiento más riguroso y avanzado sobre las herramientas y metodologías empleadas en el análisis *Big Data*, así como la composición y estructura de una entidad de Balonmano. Dos áreas que le permitirán progresar profesionalmente en este sector e incrementar sus habilidades de liderazgo y gestión de clubes. Todo ello, será posible gracias al enfoque teórico-práctico de este programa y a los numerosos recursos pedagógicos que facilita TECH.







“

*Esta titulación te llevará a implementar una estrategia de análisis Big Data real, orientado al mundo del Balonmano”*



## Objetivos generales

- Dominar el diseño y control del entrenamiento en las diferentes etapas
- Mejorar el rendimiento de los deportistas
- Interpretar el análisis de datos obtenidos a través de las nuevas tecnologías
- Incorporar la planificación nutricional del deportista atendiendo a sus características y posición de juego
- Conocer la evolución del juego y la táctica del Balonmano hasta la actualidad
- Analizar los múltiples factores que intervienen en el proceso de formación y en los jugadores de Alto Rendimiento

“

*Potencia las relaciones con los medios de comunicación y los sponsors e incrementa la imagen de marca de tu club de Balonmano”*





## Objetivos específicos

---

### Módulo 1. Factores de rendimiento en Balonmano

- ♦ Conocer de manera profunda los antecedentes históricos del Balonmano
- ♦ Dominar la actual reglamentación del Balonmano
- ♦ Conocer en profundidad las diferentes modalidades del Balonmano
- ♦ Diferenciar las etapas de formación
- ♦ Conocer el rol profesor y el rol entrenador dentro de la formación en Balonmano
- ♦ Conocer la importancia de los factores antropométricos, técnicos, tácticos, condicionales y psicológicos del jugador de Balonmano

### Módulo 2. Dirección de equipos de Balonmano

- ♦ Conocer en profundidad la estructura del club deportivo y del club profesional de Balonmano
- ♦ Estructurar las relaciones con los jugadores, con la directiva, con los medios de comunicación y con los *sponsors*
- ♦ Plantear una estrategia funcional de detección de talento
- ♦ Cuidar y fomentar las buenas estrategias de la vida deportiva

### Módulo 3. Análisis de datos

- ♦ Conocer la correcta metodología de recogida y análisis de datos condicionales cuantitativos y cualitativos
- ♦ Estudiar la validación y análisis de datos descriptivos observacionales
- ♦ Plantear estrategias de recogida y análisis de *Big Data*
- ♦ Estudiar lo que la evidencia científica aporta al Balonmano y las últimas tendencias en la investigación y el análisis de datos



# 03

## Dirección del curso

En su premisa de ofrecer al alumnado una enseñanza de calidad, TECH ha realizado un excelente proceso de selección del profesorado que integra este Experto Universitario. Así, el egresado tendrá a su disposición a profesionales que han sido referentes en el mundo del Balonmano y poseedores de carreras académicas relacionadas con la Actividad Física y Ciencias del Deporte y expertos en Dirección y Gestión de Entidades Deportivas. Una oportunidad única de adquirir un aprendizaje avanzado de la mano de los mejores especialistas.



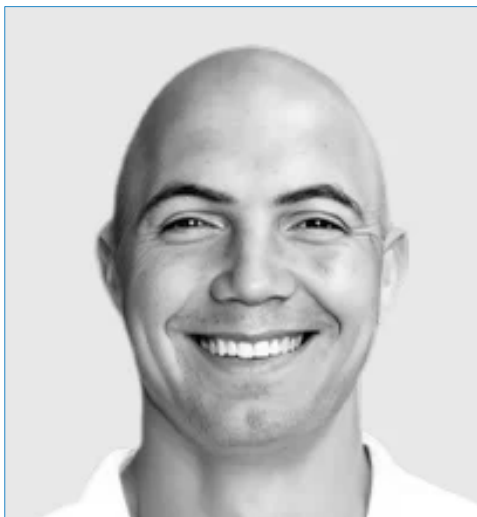


“

*Profesionales de la élite del Balonmano serán los encargados de especializarte en Dirección de equipos y análisis de datos en este deporte”*



## Dirección



### Dr. Lozano, Demetrio

- Ex jugador profesional de Balonmano
- Profesor de la Escuela Nacional de Entrenadores de Balonmano de la Real Federación Española de Balonmano
- Doctor en Ciencias de la Actividad Física y Deporte por la Universidad de Lleida
- Licenciado en Ciencias de la Actividad Física y Deporte por la Universidad de Barcelona
- Máster en Alto Rendimiento por la Universidad de Barcelona
- Campeón del Mundo de Balonmano con la Selección Española en el Mundial 2005 de Túnez
- Triple Medallista Olímpico de Balonmano en Atlanta 1996, Sídney 2000 y Pekín 2008

## Profesor

### Dr. Tuquet Higuera, Jaime

- ♦ Profesor de la Escuela de Entrenadores de la Federación Aragonesa de Balonmano
- ♦ Directo técnico y entrenador del BM. La Jota de Zaragoza
- ♦ Seleccionador autonómico de Balonmano en la Federación Aragonesa de Balonmano (FARBM)
- ♦ Seleccionador autonómico de Balonmano playa en la Federación Aragonesa de Balonmano (FARBM)
- ♦ Entrenador Nacional de Balonmano
- ♦ Entrenador monitor de Balonmano Playa
- ♦ Exjugador de Balonmano en BM. Aragón
- ♦ Doctor en Ciencias de la Salud
- ♦ Máster de profesorado
- ♦ Máster en Dirección y Gestión de Entidades Deportivas
- ♦ Graduado en Ciencias de la Actividad Física y del Deporte





# 04

## Estructura y contenido

Gracias a la efectividad del sistema *Relearning*, empleado por TECH en todas sus titulaciones, el alumnado disminuye las largas horas de estudio y memorización. Así, de un modo mucho más sencillo, el egresado que curse este Experto Universitario en Dirección de equipos y análisis de datos en Balonmano profesional obtendrá un aprendizaje intensivo y ágil en tan solo 6 meses. Para ello, además contará con recursos didácticos avanzados disponibles en la Biblioteca Virtual, las 24 horas del día, los 7 días de la semana.





“

*Una opción académica de 450 horas lectivas con el conocimiento más avanzado en Dirección de equipos de Balonmano profesional y el material didáctico más completo”*

## Módulo 1. Factores de rendimiento en Balonmano

- 1.1. Antecedentes
  - 1.1.1. Origen del Balonmano
  - 1.1.2. El Balonmano moderno
  - 1.1.3. El Balonmano en España
- 1.2. Reglamentación
  - 1.2.1. Aspectos normativos fundamentales
  - 1.2.2. Reglamento vigente (Normas de juego, Julio 2022-IHF)
  - 1.2.3. Evolución del reglamento
- 1.3. Modalidades del Balonmano
  - 1.3.1. Minibalonmano
  - 1.3.2. Balonmano playa
  - 1.3.3. Balonmano en silla de ruedas
- 1.4. Etapas de formación
  - 1.4.1. La didáctica en las etapas de formación
  - 1.4.2. Etapas de formación según J. Antón
  - 1.4.3. Etapas de formación según Manolo Laguna
- 1.5. Investigación en Balonmano
  - 1.5.1. La investigación científica
  - 1.5.2. La investigación científica en el Balonmano
  - 1.5.3. De la Ciencia al entrenamiento
- 1.6. Factores antropométricos
  - 1.6.1. Factores antropométricos en la formación
  - 1.6.2. Factores antropométricos en el Alto Rendimiento
  - 1.6.3. Detección de talentos
- 1.7. Factores técnicos
  - 1.7.1. Los factores técnicos en la bibliografía científica
  - 1.7.2. Análisis del lanzamiento
  - 1.7.3. Influencia del ciclo de pasos
- 1.8. Factores tácticos
  - 1.8.1. Los factores tácticos colectivos
  - 1.8.2. Estudio de la toma de decisión
  - 1.8.3. Las variaciones tácticas en el Alto Rendimiento

- 1.9. Factores condicionales
  - 1.9.1. La fuerza en el lanzamiento
  - 1.9.2. La fuerza en el salto
  - 1.9.3. Demandas físicas en el Alto Rendimiento
- 1.10. Factores psicológicos
  - 1.10.1. Motivación y autoconfianza
  - 1.10.2. Activación, estrés y ansiedad
  - 1.10.3. Liderazgo

## Módulo 2. Dirección de equipos de Balonmano

- 2.1. Estructura del club deportivo
  - 2.1.1. Gestión de un club deportivo
  - 2.1.2. Equipos técnicos
  - 2.1.3. Estructuración
- 2.2. Estructura del club profesional
  - 2.2.1. Gestión de un club profesional
  - 2.2.2. Equipos directivos
  - 2.2.3. Equipos técnicos
- 2.3. La plantilla
  - 2.3.1. Composición
  - 2.3.2. Necesidades formativas o competitivas
  - 2.3.3. Criterios de selección
- 2.4. Relaciones con los jugadores
  - 2.4.1. La individualidad al servicio del equipo
  - 2.4.2. Gestión de carrera
  - 2.4.3. *Coaching* individual
- 2.5. Modelos de dirección deportiva
  - 2.5.1. Modelos de dirección
  - 2.5.2. Formación específica
  - 2.5.3. Gestión de recursos
- 2.6. Publicidad y Marketing
  - 2.6.1. Gestión del plan de publicidad
  - 2.6.2. Gestión del plan de Marketing
  - 2.6.3. Utilización de las redes sociales



- 2.7. Relaciones con los *sponsors*
    - 2.7.1. Gestión pequeños *sponsor*
    - 2.7.2. Gestión *sponsors* medianos
    - 2.7.3. Gestión de grandes *sponsors*
  - 2.8. Detección de talento
    - 2.8.1. Pruebas de valoración
    - 2.8.2. Programas de captación
    - 2.8.3. Gestión del talento
  - 2.9. Estrategias de la vida deportiva
    - 2.9.1. Gestión de carrera deportiva
    - 2.9.2. Objetivos a corto, medio y largo plazo
    - 2.9.3. Contratiempos y cambios de estrategia
  - 2.10. Perspectivas de futuro
    - 2.10.1. La realidad del Balonmano actual
    - 2.10.2. Gestión del cambio
    - 2.10.3. Perspectivas de futuro
- Módulo 3. Análisis de datos**
- 3.1. Recogida de datos condicionales cuantitativos
    - 3.1.1. Test de valoración tradicionales
    - 3.1.2. Instrumentos y herramientas de valoración actuales
    - 3.1.3. Nuevas tendencias
  - 3.2. Análisis de datos condicionales cuantitativos
    - 3.2.1. Análisis de descriptivos
    - 3.2.2. Análisis inferencial
    - 3.2.3. Aplicación práctica
  - 3.3. Recogida de datos condicionales cualitativos
    - 3.3.1. Test de valoración tradicionales
    - 3.3.2. Instrumentos y herramientas de valoración actuales
    - 3.3.3. Nuevas tendencias
  - 3.4. Análisis de datos condicionales cualitativos
    - 3.4.1. Análisis de descriptivos
    - 3.4.2. Análisis inferencial
    - 3.4.3. Aplicación práctica
  - 3.5. Aportación de la evidencia científica al entrenamiento de la fuerza
    - 3.5.1. Evidencia científica
    - 3.5.2. Limitaciones
    - 3.5.3. Aplicación práctica
  - 3.6. Aportación de la evidencia científica al entrenamiento de la velocidad
    - 3.6.1. Evidencia científica
    - 3.6.2. Limitaciones
    - 3.6.3. Aplicación práctica
  - 3.7. Aportación de la evidencia científica al entrenamiento de la resistencia
    - 3.7.1. Evidencia científica
    - 3.7.2. Limitaciones
    - 3.7.3. Aplicación práctica
  - 3.8. Aportación de la evidencia científica al entrenamiento de la técnica
    - 3.8.1. Evidencia científica
    - 3.8.2. Limitaciones
    - 3.8.3. Aplicación práctica
  - 3.9. Aportación de la evidencia científica al entrenamiento de la táctica
    - 3.9.1. Evidencia científica
    - 3.9.2. Limitaciones
    - 3.9.3. Aplicación práctica
  - 3.10. El Big Data
    - 3.10.1. Realidad del *Big Data*
    - 3.10.2. Análisis del *Big Data*
    - 3.10.3. Aplicación práctica

# 05 Metodología

Este programa de capacitación ofrece una forma diferente de aprender. Nuestra metodología se desarrolla a través de un modo de aprendizaje de forma cíclica: **el Relearning**.

Este sistema de enseñanza es utilizado, por ejemplo, en las facultades de medicina más prestigiosas del mundo y se ha considerado uno de los más eficaces por publicaciones de gran relevancia como el ***New England Journal of Medicine***.





“

*Descubre el Relearning, un sistema que abandona el aprendizaje lineal convencional para llevarte a través de sistemas cíclicos de enseñanza: una forma de aprender que ha demostrado su enorme eficacia, especialmente en las materias que requieren memorización”*



## Estudio de Caso para contextualizar todo el contenido

Nuestro programa ofrece un método revolucionario de desarrollo de habilidades y conocimientos. Nuestro objetivo es afianzar competencias en un contexto cambiante, competitivo y de alta exigencia.

“

*Con TECH podrás experimentar una forma de aprender que está moviendo los cimientos de las universidades tradicionales de todo el mundo”*



*Accederás a un sistema de aprendizaje basado en la reiteración, con una enseñanza natural y progresiva a lo largo de todo el temario.*



*El alumno aprenderá, mediante actividades colaborativas y casos reales, la resolución de situaciones complejas en entornos empresariales reales.*

## Un método de aprendizaje innovador y diferente

El presente programa de TECH es una enseñanza intensiva, creada desde 0, que propone los retos y decisiones más exigentes en este campo, ya sea en el ámbito nacional o internacional. Gracias a esta metodología se impulsa el crecimiento personal y profesional, dando un paso decisivo para conseguir el éxito. El método del caso, técnica que sienta las bases de este contenido, garantiza que se sigue la realidad económica, social y profesional más vigente.

“*Nuestro programa te prepara para afrontar nuevos retos en entornos inciertos y lograr el éxito en tu carrera*”

El método del caso ha sido el sistema de aprendizaje más utilizado por las mejores facultades del mundo. Desarrollado en 1912 para que los estudiantes de Derecho no solo aprendiesen las leyes a base de contenidos teóricos, el método del caso consistió en presentarles situaciones complejas reales para que tomaran decisiones y emitieran juicios de valor fundamentados sobre cómo resolverlas. En 1924 se estableció como método estándar de enseñanza en Harvard.

Ante una determinada situación, ¿qué debería hacer un profesional? Esta es la pregunta a la que nos enfrentamos en el método del caso, un método de aprendizaje orientado a la acción. A lo largo del programa, los estudiantes se enfrentarán a múltiples casos reales. Deberán integrar todos sus conocimientos, investigar, argumentar y defender sus ideas y decisiones.



## Relearning Methodology

TECH aúna de forma eficaz la metodología del Estudio de Caso con un sistema de aprendizaje 100% online basado en la reiteración, que combina 8 elementos didácticos diferentes en cada lección.

Potenciamos el Estudio de Caso con el mejor método de enseñanza 100% online: el Relearning.

*En 2019, obtuvimos los mejores resultados de aprendizaje de todas las universidades online en español en el mundo.*

En TECH se aprende con una metodología vanguardista concebida para capacitar a los directivos del futuro. Este método, a la vanguardia pedagógica mundial, se denomina Relearning.

Nuestra universidad es la única en habla hispana licenciada para emplear este exitoso método. En 2019, conseguimos mejorar los niveles de satisfacción global de nuestros alumnos (calidad docente, calidad de los materiales, estructura del curso, objetivos...) con respecto a los indicadores de la mejor universidad online en español.





En nuestro programa, el aprendizaje no es un proceso lineal, sino que sucede en espiral (aprender, desaprender, olvidar y reaprender). Por eso, se combinan cada uno de estos elementos de forma concéntrica. Con esta metodología se han capacitado a más de 650.000 graduados universitarios con un éxito sin precedentes en ámbitos tan distintos como la bioquímica, la genética, la cirugía, el derecho internacional, las habilidades directivas, las ciencias del deporte, la filosofía, el derecho, la ingeniería, el periodismo, la historia o los mercados e instrumentos financieros. Todo ello en un entorno de alta exigencia, con un alumnado universitario de un perfil socioeconómico alto y una media de edad de 43,5 años.

*El Relearning te permitirá aprender con menos esfuerzo y más rendimiento, implicándote más en tu capacitación, desarrollando el espíritu crítico, la defensa de argumentos y el contraste de opiniones: una ecuación directa al éxito.*

A partir de la última evidencia científica en el ámbito de la neurociencia, no solo sabemos organizar la información, las ideas, las imágenes y los recuerdos, sino que sabemos que el lugar y el contexto donde hemos aprendido algo es fundamental para que seamos capaces de recordarlo y almacenarlo en el hipocampo, para retenerlo en nuestra memoria a largo plazo.

De esta manera, y en lo que se denomina Neurocognitive context-dependent e-learning, los diferentes elementos de nuestro programa están conectados con el contexto donde el participante desarrolla su práctica profesional.

Este programa ofrece los mejores materiales educativos, preparados a conciencia para los profesionales:



#### Material de estudio

Todos los contenidos didácticos son creados por los especialistas que van a impartir el curso, específicamente para él, de manera que el desarrollo didáctico sea realmente específico y concreto.

Estos contenidos son aplicados después al formato audiovisual, para crear el método de trabajo online de TECH. Todo ello, con las técnicas más novedosas que ofrecen piezas de gran calidad en todos y cada uno los materiales que se ponen a disposición del alumno.



#### Clases magistrales

Existe evidencia científica sobre la utilidad de la observación de terceros expertos.

El denominado Learning from an Expert afianza el conocimiento y el recuerdo, y genera seguridad en las futuras decisiones difíciles.



#### Prácticas de habilidades y competencias

Realizarán actividades de desarrollo de competencias y habilidades específicas en cada área temática. Prácticas y dinámicas para adquirir y desarrollar las destrezas y habilidades que un especialista precisa desarrollar en el marco de la globalización que vivimos.



#### Lecturas complementarias

Artículos recientes, documentos de consenso y guías internacionales, entre otros. En la biblioteca virtual de TECH el estudiante tendrá acceso a todo lo que necesita para completar su capacitación.





**Case studies**

Completarán una selección de los mejores casos de estudio elegidos expresamente para esta situación. Casos presentados, analizados y tutorizados por los mejores especialistas del panorama internacional.



**Resúmenes interactivos**

El equipo de TECH presenta los contenidos de manera atractiva y dinámica en píldoras multimedia que incluyen audios, vídeos, imágenes, esquemas y mapas conceptuales con el fin de afianzar el conocimiento.

Este exclusivo sistema educativo para la presentación de contenidos multimedia fue premiado por Microsoft como "Caso de éxito en Europa".



**Testing & Retesting**

Se evalúan y reevalúan periódicamente los conocimientos del alumno a lo largo del programa, mediante actividades y ejercicios evaluativos y autoevaluativos para que, de esta manera, el estudiante compruebe cómo va consiguiendo sus metas.





06

# Titulación

El Experto Universitario en Dirección de Equipos y Análisis de Datos en Balonmano Profesional garantiza, además de la capacitación más rigurosa y actualizada, el acceso a dos diplomas de Experto Universitario, uno expedido por TECH Global University y otro expedido por la Universidad Privada Peruano Alemana.







“

*Supera con éxito este programa y recibe tu titulación universitaria sin desplazamientos ni farragosos trámites”*

El programa del **Experto Universitario en Dirección de Equipos y Análisis de Datos en Balonmano Profesional** es el más completo del panorama académico actual. A su egreso, el estudiante recibirá un diploma universitario emitido por TECH Global University, y otro por la Universidad Privada Peruano Alemana.

Estos títulos de formación permanente y actualización profesional de TECH Global University y Universidad Privada Peruano Alemana garantizan la adquisición de competencias en el área de conocimiento, otorgando un alto valor curricular al estudiante que supere las evaluaciones y acredite el programa tras cursarlo en su totalidad.

Este doble reconocimiento, de dos destacadas instituciones universitarias, suponen una doble recompensa a una formación integral y de calidad, asegurando que el estudiante obtenga una certificación reconocida tanto a nivel nacional como internacional. Este mérito académico le posicionará como un profesional altamente capacitado y preparado para enfrentar los retos y demandas en su área profesional.

Título: **Experto Universitario en Dirección de Equipos y Análisis de Datos en Balonmano Profesional**

Modalidad: **online**

Duración: **6 meses**

Acreditación: **18 ECTS**



\*Apostilla de La Haya. En caso de que el alumno solicite que su título en papel recabe la Apostilla de La Haya, TECH Universidad Privada Peruano Alemana realizará las gestiones oportunas para su obtención, con un coste adicional.

**tech** *universidad privada  
peruano alemana*

## Experto Universitario

Dirección de Equipos  
y Análisis de Datos en  
Balonmano Profesional

- » Modalidad: **online**
- » Duración: **6 meses**
- » Titulación: **TECH Universidad Privada Peruano Alemana**
- » Acreditación: **18 ECTS**
- » Horario: **a tu ritmo**
- » Exámenes: **online**



# Experto Universitario

## Dirección de Equipos y Análisis de Datos en Balonmano Profesional

Avalado por la NBA

