

# Curso Universitario

Biomecánica de Asanas de Suelo  
y Adaptaciones con Soportes



## Curso Universitario

### Biomecánica de Asanas de Suelo y Adaptaciones con Soportes

- » Modalidad: online
- » Duración: 6 semanas
- » Titulación: TECH Universidad Tecnológica
- » Acreditación: 6 ECTS
- » Horario: a tu ritmo
- » Exámenes: online

Acceso web: [www.techtitute.com/ciencias-del-deporte/curso-universitario/biomecanica-asanas-suelo-adaptaciones-soportes](http://www.techtitute.com/ciencias-del-deporte/curso-universitario/biomecanica-asanas-suelo-adaptaciones-soportes)

# Índice

01

Presentación

---

*pág. 4*

02

Objetivos

---

*pág. 8*

03

Dirección del curso

---

*pág. 12*

04

Estructura y contenido

---

*pág. 18*

05

Metodología de estudio

---

*pág. 22*

06

Titulación

---

*pág. 32*

# 01

# Presentación

En el contexto del Yoga, la Biomecánica de Asana de Suelo es esencial para comprender la forma en que las posturas afectan al cuerpo y las maneras en que pueden ser adaptadas para prevenir lesiones, al tiempo en que se maximizan sus beneficios terapéuticos. Esto permite a los instructores adaptar los Asanas a las necesidades individuales de cada persona, proporcionando un tratamiento más personalizado y utilizando diversos soportes para resultados más beneficiosos. Con esto en mente, TECH ha desarrollado un programa que se impartirá de manera 100% online, de modo que el alumno podrá ingresar en sus tiempos de preferencia, sin tener que trasladarse a centros presenciales ni tomar clases en simultaneo con otros estudiantes.



“

*Aprovecha la popularidad que tiene el Yoga en la actualidad y destaca en el campo de los Asanas de Suelo, realizando sesiones de activación física de alta calidad”*

Debido al aumento de su popularidad, el Yoga es utilizado para motivar la activación física de las personas que buscan una mejoría en su estado de salud, espiritual, entre otros aspectos de su vida. Para llevar a cabo una buena práctica, se debe contar con un espacio óptimo, que brinde no solo estabilidad sino comodidad. Adicional a ello, se debe tener un previo conocimiento de los Asanas realizados en el suelo y del uso de soportes.

Por esto es necesario que los profesionales se capaciten en este campo, lo que ha impulsado a TECH a crear el siguiente Curso Universitario en Biomecánicas de Asanas de Suelo y Adaptaciones con Soportes. De esta forma, los alumnos se capacitarán en un sector en auge y constante crecimiento. Además de eso, contarán con los mejores recursos audiovisuales como vídeos interactivos, lecturas complementarias y ejercicios prácticos.

Cabe destacar que al tratarse de un programa 100% online, el alumno solo necesitará de un dispositivo con conexión a internet para realizar las actividades propuestas. De esta forma, le será sencillo compaginar su rutina diaria con la adquisición de nuevos conocimientos, teniendo la oportunidad de organizar su tiempo.

También, el programa cuenta con la participación de reconocidos especialistas, quienes junto con TECH han realizado el plan de estudios del programa, depositando en él todo su conocimiento y años de experiencia, lo que se resumen en un aprendizaje exclusivo y de gran aprovechamiento.

Este **Curso Universitario en Biomecánica de Asanas de Suelo y Adaptaciones con Soportes** contiene el programa científico más completo y actualizado del mercado. Sus características más destacadas son:

- ♦ El desarrollo de casos prácticos presentados por expertos en Biomecánica de Asanas de Suelo y Adaptaciones con Soportes
- ♦ Los contenidos gráficos, esquemáticos y eminentemente prácticos con los que está concebido recogen una información científica y práctica sobre aquellas disciplinas indispensables para el ejercicio profesional
- ♦ Los ejercicios prácticos donde realizar el proceso de autoevaluación para mejorar el aprendizaje
- ♦ Su especial hincapié en metodologías innovadoras
- ♦ Las lecciones teóricas, preguntas al experto, foros de discusión de temas controvertidos y trabajos de reflexión individual
- ♦ La disponibilidad de acceso a los contenidos desde cualquier dispositivo fijo o portátil con conexión a internet



*Un Curso Universitario completo de nuevos aprendizajes e impartido por profesionales de gran trayectoria dentro del campo del Yoga”*

“

*El enfoque didáctico de este Curso Universitario te permitirá afianzar con mayor claridad los conocimientos y fortalecer tus habilidades profesionales”*

El programa incluye en su cuadro docente a profesionales del sector que vierten en esta capacitación la experiencia de su trabajo, además de reconocidos especialistas de sociedades de referencia y universidades de prestigio.

Su contenido multimedia, elaborado con la última tecnología educativa, permitirá al profesional un aprendizaje situado y contextual, es decir, un entorno simulado que proporcionará una capacitación inmersiva programada para entrenarse ante situaciones reales.

El diseño de este programa se centra en el Aprendizaje Basado en Problemas, mediante el cual el profesional deberá tratar de resolver las distintas situaciones de práctica profesional que se le planteen a lo largo del curso académico. Para ello, contará con la ayuda de un novedoso sistema de vídeo interactivo realizado por reconocidos expertos.

*Aprende desde la comodidad de tu casa y a tu propio ritmo todos los contenidos que TECH ha preparado especialmente para ti.*

*Conocerás sobre la importancia de los soportes para la práctica del Yoga.*



# 02

## Objetivos

Este Curso Universitario ha sido diseñado con el propósito de capacitar al alumno en la Biomecánica de Suelo y las adaptaciones con soporte. Busca otorgarle los instrumentos y conceptos necesarios sobre este campo, haciendo hincapié en aspectos propios que ocurren al momento de ejecutar posturas, así como las adaptaciones de estas utilizando diversos objetos como sillas, superficies, entre otros. Esto será posible gracias a los diferentes recursos audiovisuales que comprenden del programa, así como su metodología de aprendizaje *Relearning*.







“

*Al identificar los principales Asanas de Suelo, conseguirás aplicar de manera correcta la biomecánica y potenciar los beneficios de cada postura”*



## Objetivos generales

---

- ♦ Incorporar los conocimientos y destrezas necesarios para el correcto desarrollo y aplicación de las técnicas de Yoga Terapéutico desde un punto de vista clínico
- ♦ Crear un programa de Yoga diseñado y basado en la evidencia científica
- ♦ Profundizar en los Asanas más adecuados atendiendo a las características de la persona y las lesiones que presente
- ♦ Ahondar en los estudios sobre biomecánica y su aplicación a los Asanas de Yoga Terapéutico
- ♦ Describir la adaptación de los Asanas de Yoga a las patologías de cada persona
- ♦ Profundizar en las bases Neurofisiológicas de las técnicas meditativas y de Relajación existentes

“

*La popularidad del Yoga Terapéutico sigue creciendo a pasos agigantados, por lo que te capacitarás en un sector en auge y con grandes oportunidades a nivel internacional”*





## Objetivos específicos

---

- ♦ Identificar los principales Asanas de Suelo, sus variaciones y cómo aplicar correctamente la biomecánica para maximizar sus beneficios
- ♦ Ahondar en los fundamentos biomecánicos de los Asanas de cierre y cómo realizarlos de manera segura y efectiva
- ♦ Actualizar conocimientos sobre los Asanas restaurativos y cómo aplicar la biomecánica para relajar y restaurar el cuerpo
- ♦ Identificar las principales invertidas y cómo utilizar la biomecánica para realizarlas de manera segura y efectiva
- ♦ Ahondar en los diferentes tipos de soportes (bloques, cinturón y silla) y cómo emplearlos para mejorar la biomecánica de los Asanas de Suelo
- ♦ Indagar en el uso de los soportes para adaptar los Asanas a diferentes necesidades y capacidades físicas
- ♦ Ahondar en los primeros pasos en el Yoga Restaurativo y cómo aplicar la biomecánica para relajar el cuerpo y la mente

# 03

## Dirección del curso

En su afán por entregar una educación de calidad a cada uno de sus estudiantes, TECH ha realizado de manera rigurosa la selección del cuadro docente de este programa. De esta forma, recibirán enseñanzas por parte de los mejores profesionales en activo de este ámbito, quienes les trasladarán el panorama actual de este sector y las exigencias que existen dentro de él. Eso permitirá a los alumnos fortalecer sus competencias laborales y afrontar los retos que plantea el contexto nuevo de este campo.



“

*Los mejores docentes en activo  
dispuestos a compartir contigo las  
claves de la Biomecánica de Asanas  
en Suelo y la adaptación de soportes”*

## Directora Invitada Internacional

Siendo la **Directora de profesores** y **Jefa de formación** de instructores del Integral Yoga Institute de Nueva York, Dianne Galliano se posiciona como una de las figuras más importantes de este campo a nivel internacional. Su foco académico ha sido principalmente el **yoga terapéutico**, contando con más de 6.000 horas documentadas de enseñanza y formación continua.

Así, su labor ha sido la de tutorizar, desarrollar protocolos y criterios de formación y proporcionar educación continua a los instructores del Integral Yoga Institute. Compagina dicha labor con su papel como **terapeuta** e **instructora** en otras instituciones como The 14TH Street Y, Integral Yoga Institute Wellness Spa o la Educational Alliance: Center for Balanced Living.

Su trabajo también se extiende hacia la **creación y dirección de programas de yoga**, desarrollando ejercicios y evaluando los desafíos que puedan presentarse. Ha trabajado a lo largo de su carrera con diferentes perfiles de personas, incluyendo hombres y mujeres mayores y de mediana edad, individuos prenatales y postnatales, adultos jóvenes e incluso veteranos de guerra con una serie de problemas de salud física y mental.

Para cada uno de ellos realiza un trabajo cuidado y personalizado, habiendo tratado a personas con osteoporosis, en proceso de recuperación de cirugías cardíacas o post cáncer de mama, vértigo, dolores de espalda, Síndrome de Intestino Irritable y Obesidad. Cuenta con varias certificaciones, destacando la E-RYT 500 por Yoga Alliance, Soporte Vital Básico (SVB) por la American Health Training e Instructora de Ejercicio Certificado por el Centro de Movimiento Somático.



## Dña. Galliano, Dianne

---

- Directora del Instituto de Yoga Integral, Nueva York, Estados Unidos
- Instructora de Yoga Terapéutico en The 14TH Street Y
- Terapeuta de Yoga en Integral Yoga Institute Wellness Spa de Nueva York
- Instructora Terapéutica en Educational Alliance: Center for Balanced Living
- Licenciada en Educación Primaria por la State University of New York
- Máster en Yoga Terapéutico por la Universidad de Maryland

“

*Gracias a TECH podrás aprender con los mejores profesionales del mundo”*

## Dirección



### Dña. Escalona García, Zoraida

- ♦ Vicepresidenta de la Asociación Española de Yoga Terapéutico
- ♦ Fundadora del método Air Core (clases que combinan TRX y/o entrenamiento funcional con Yoga)
- ♦ Formadora en Yoga Terapéutico
- ♦ Máster en Investigación en Inmunología por la Universidad Complutense de Madrid
- ♦ Máster en Ciencias Forenses por la Universidad Autónoma de Madrid
- ♦ Licenciada en Ciencias Biológicas por la UAM
- ♦ Curso en Profesor de: Ashtanga Yoga Progresivo, FisiomYoga, Yoga Miofascial y Yoga y Cáncer
- ♦ Curso en Monitor Pilates Suelo
- ♦ Curso en Fitoterapia y nutrición
- ♦ Curso en Profesor de meditación





## Profesores

### Dña. Villalba, Vanessa

- ◆ Instructora en Gimnasios Villalba
- ◆ Instructora de Vinyasa Yoga y *Power Yoga* en el Instituto Europeo de Yoga (IEY), Sevilla
- ◆ Instructora de Yoga Aéreo, Sevilla
- ◆ Instructora de Yoga Integral en IEY Sevilla
- ◆ *Body Intelligence TM Yoga Level* en IEY Huelva
- ◆ Instructora de Yoga para embarazadas y postparto en IEY Sevilla
- ◆ Instructora de Yoga Nidra, Yoga Terapéutico y *Shamanic Yoga*
- ◆ Instructora de Pilates Base por FEDA
- ◆ Instructora Pilates Suelo con implementos
- ◆ Técnico Avanzado en Fitness y Entrenamiento Personal por FEDA
- ◆ Instructora de *Spinning Start I* por la Federación Española de Spinning
- ◆ Instructora de *Power Dumbbell* por Aerobic and Fitness Association
- ◆ Quiromasajista en Quirotema por la Escuela Superior de Quiromasaje y Terapias
- ◆ Formación en Drenaje Linfático por PRAXIS, Sevilla



*Aprovecha la oportunidad para conocer los últimos avances en esta materia para aplicarla a tu práctica diaria”*

# 04

## Estructura y contenido

El contenido académico de este programa ha sido diseñado por TECH junto con su equipo de especialistas en el ámbito del Yoga Terapéutico. En el interior del plan de estudios, el alumno encontrará información rigurosa y vanguardista sobre las Biomecánicas de Asanas de Suelo y las diversas adaptaciones con soportes. Todo este conglomerado de conocimientos será impartido a través de las mejores herramientas audiovisuales y con una metodología de aprendizaje enfocada en la presentación de casos prácticos y de simulación, lo que conlleva a una experiencia más enriquecedora.





“

*El formato 100% online de esta titulación te permite compaginar tu rutina diaria con la adquisición de nuevos conocimientos”*

## Módulo 1. Desglose de las principales Asanas de suelo y adaptaciones con soportes

- 1.1. Asanas principales en suelo
  - 1.1.1. MarjaryAsanas- BitilAsanas
  - 1.1.2. Beneficios
  - 1.1.3. Variantes
  - 1.1.4. DandAsanas
- 1.2. Flexiones supinas
  - 1.2.1. PaschimottanAsanas
  - 1.2.2. Janu sirsAsanas
  - 1.2.3. Trianga Mukhaikapada PaschimottanAsanas
  - 1.2.4. KurmAsanas
- 1.3. Torsiones e inclinaciones laterales
  - 1.3.1. Ardha MatsyendrAsanas
  - 1.3.2. VagrAsanas
  - 1.3.3. BharadvajAsanas
  - 1.3.4. Parivrita janu sirsAsanas
- 1.4. Asanas de cierre
  - 1.4.1. BalAsanas
  - 1.4.2. Supta Badha KonAsanas
  - 1.4.3. Ananda BalAsanas
  - 1.4.4. Jathara ParivartanAsanas A y B
- 1.5. Invertidas
  - 1.5.1. Beneficios
  - 1.5.2. Contraindicaciones
  - 1.5.3. Viparita Karani
  - 1.5.4. SarvangAsanas
- 1.6. Bloques
  - 1.6.1. ¿Qué son y como usarlos?
  - 1.6.2. Variantes de Asanas de pie
  - 1.6.3. Variantes de Asanas sentados y supinas
  - 1.6.4. Variantes Asanas cierre y restaurativas



- 1.7. Cinturón
  - 1.7.1. ¿Qué son y como usarlos?
  - 1.7.2. Variantes de Asanas de pie
  - 1.7.3. Variantes de Asanas sentados y supinas
  - 1.7.4. Variantes Asanas cierre y restaurativas
- 1.8. Asanas en silla
  - 1.8.1. ¿Qué es?
  - 1.8.2. Beneficios
  - 1.8.3. Saludos al sol en silla
  - 1.8.4. TadAsanas en silla
- 1.9. Yoga en silla
  - 1.9.1. Flexiones
  - 1.9.2. Extensiones
  - 1.9.3. Torsiones e inclinaciones
  - 1.9.4. Invertidas
- 1.10. Asanas restaurativas
  - 1.10.1. Cuando emplearlo
  - 1.10.2. Flexiones sentadas y hacia delante
  - 1.10.3. Flexiones de espalda
  - 1.10.4. Invertidas y supinas



*La metodología Relearning te presentará casos reales y de simulación, teniendo que poner a prueba tus conocimientos adquiridos durante cada sesión”*

05

# Metodología de estudio

TECH es la primera universidad en el mundo que combina la metodología de los **case studies** con el **Relearning**, un sistema de aprendizaje 100% online basado en la reiteración dirigida.

Esta disruptiva estrategia pedagógica ha sido concebida para ofrecer a los profesionales la oportunidad de actualizar conocimientos y desarrollar competencias de un modo intensivo y riguroso. Un modelo de aprendizaje que coloca al estudiante en el centro del proceso académico y le otorga todo el protagonismo, adaptándose a sus necesidades y dejando de lado las metodologías más convencionales.



“

*TECH te prepara para afrontar nuevos retos en entornos inciertos y lograr el éxito en tu carrera”*

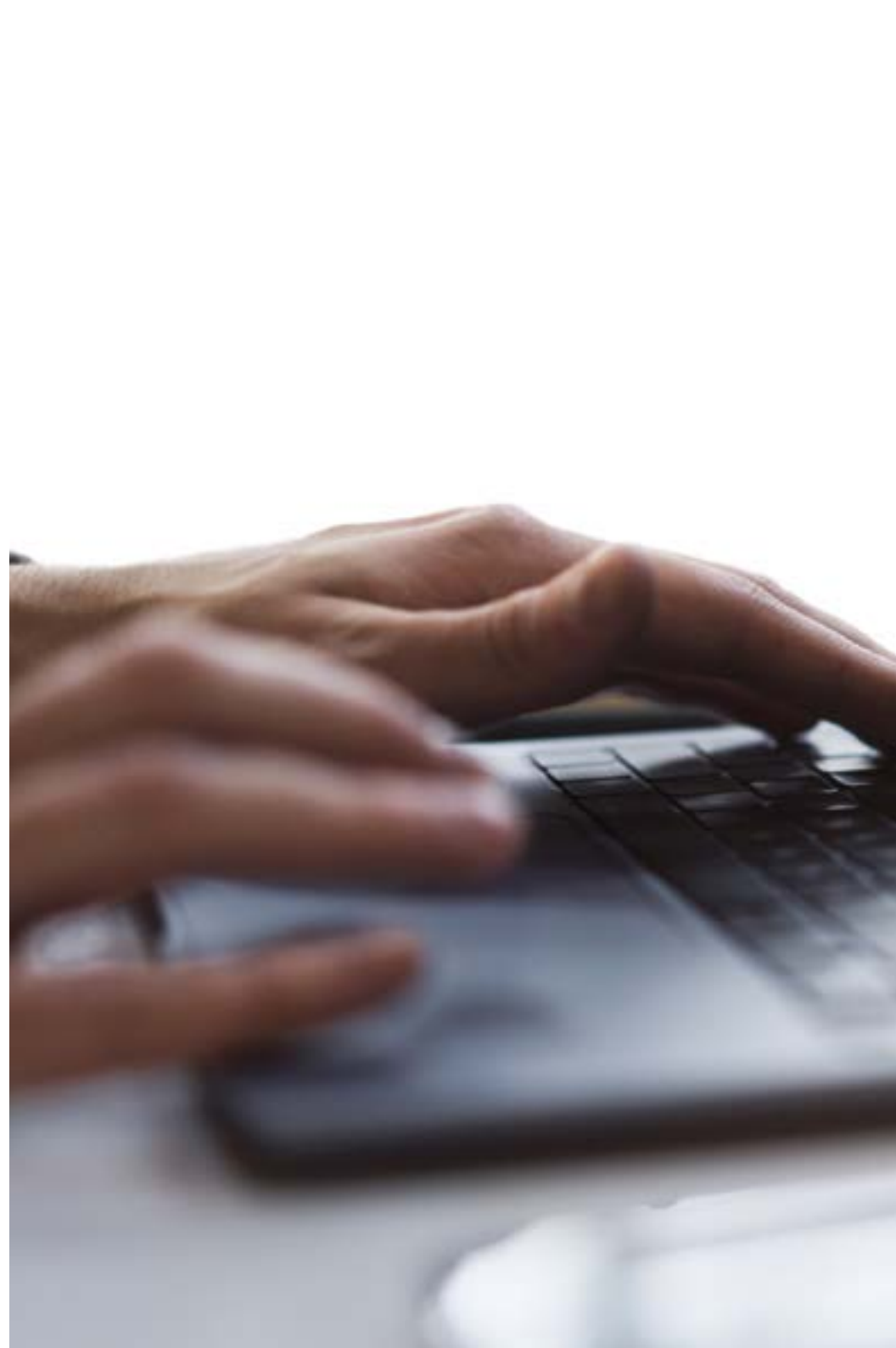
## El alumno: la prioridad de todos los programas de TECH

En la metodología de estudios de TECH el alumno es el protagonista absoluto. Las herramientas pedagógicas de cada programa han sido seleccionadas teniendo en cuenta las demandas de tiempo, disponibilidad y rigor académico que, a día de hoy, no solo exigen los estudiantes sino los puestos más competitivos del mercado.

Con el modelo educativo asincrónico de TECH, es el alumno quien elige el tiempo que destina al estudio, cómo decide establecer sus rutinas y todo ello desde la comodidad del dispositivo electrónico de su preferencia. El alumno no tendrá que asistir a clases en vivo, a las que muchas veces no podrá acudir. Las actividades de aprendizaje las realizará cuando le venga bien. Siempre podrá decidir cuándo y desde dónde estudiar.

“

*En TECH NO tendrás clases en directo  
(a las que luego nunca puedes asistir)”*





### Los planes de estudios más exhaustivos a nivel internacional

TECH se caracteriza por ofrecer los itinerarios académicos más completos del entorno universitario. Esta exhaustividad se logra a través de la creación de temarios que no solo abarcan los conocimientos esenciales, sino también las innovaciones más recientes en cada área.

Al estar en constante actualización, estos programas permiten que los estudiantes se mantengan al día con los cambios del mercado y adquieran las habilidades más valoradas por los empleadores. De esta manera, quienes finalizan sus estudios en TECH reciben una preparación integral que les proporciona una ventaja competitiva notable para avanzar en sus carreras.

Y además, podrán hacerlo desde cualquier dispositivo, pc, tableta o smartphone.

“

*El modelo de TECH es asincrónico, de modo que te permite estudiar con tu pc, tableta o tu smartphone donde quieras, cuando quieras y durante el tiempo que quieras”*

## Case studies o Método del caso

El método del caso ha sido el sistema de aprendizaje más utilizado por las mejores escuelas de negocios del mundo. Desarrollado en 1912 para que los estudiantes de Derecho no solo aprendiesen las leyes a base de contenidos teóricos, su función era también presentarles situaciones complejas reales. Así, podían tomar decisiones y emitir juicios de valor fundamentados sobre cómo resolverlas. En 1924 se estableció como método estándar de enseñanza en Harvard.

Con este modelo de enseñanza es el propio alumno quien va construyendo su competencia profesional a través de estrategias como el *Learning by doing* o el *Design Thinking*, utilizadas por otras instituciones de renombre como Yale o Stanford.

Este método, orientado a la acción, será aplicado a lo largo de todo el itinerario académico que el alumno emprenda junto a TECH. De ese modo se enfrentará a múltiples situaciones reales y deberá integrar conocimientos, investigar, argumentar y defender sus ideas y decisiones. Todo ello con la premisa de responder al cuestionamiento de cómo actuaría al posicionarse frente a eventos específicos de complejidad en su labor cotidiana.



## Método Relearning

En TECH los *case studies* son potenciados con el mejor método de enseñanza 100% online: el *Relearning*.

Este método rompe con las técnicas tradicionales de enseñanza para poner al alumno en el centro de la ecuación, proveyéndole del mejor contenido en diferentes formatos. De esta forma, consigue repasar y reiterar los conceptos clave de cada materia y aprender a aplicarlos en un entorno real.

En esta misma línea, y de acuerdo a múltiples investigaciones científicas, la reiteración es la mejor manera de aprender. Por eso, TECH ofrece entre 8 y 16 repeticiones de cada concepto clave dentro de una misma lección, presentada de una manera diferente, con el objetivo de asegurar que el conocimiento sea completamente afianzado durante el proceso de estudio.

*El Relearning te permitirá aprender con menos esfuerzo y más rendimiento, implicándote más en tu especialización, desarrollando el espíritu crítico, la defensa de argumentos y el contraste de opiniones: una ecuación directa al éxito.*



## Un Campus Virtual 100% online con los mejores recursos didácticos

Para aplicar su metodología de forma eficaz, TECH se centra en proveer a los egresados de materiales didácticos en diferentes formatos: textos, vídeos interactivos, ilustraciones y mapas de conocimiento, entre otros. Todos ellos, diseñados por profesores cualificados que centran el trabajo en combinar casos reales con la resolución de situaciones complejas mediante simulación, el estudio de contextos aplicados a cada carrera profesional y el aprendizaje basado en la reiteración, a través de audios, presentaciones, animaciones, imágenes, etc.

Y es que las últimas evidencias científicas en el ámbito de las Neurociencias apuntan a la importancia de tener en cuenta el lugar y el contexto donde se accede a los contenidos antes de iniciar un nuevo aprendizaje. Poder ajustar esas variables de una manera personalizada favorece que las personas puedan recordar y almacenar en el hipocampo los conocimientos para retenerlos a largo plazo. Se trata de un modelo denominado *Neurocognitive context-dependent e-learning* que es aplicado de manera consciente en esta titulación universitaria.

Por otro lado, también en aras de favorecer al máximo el contacto mentor-alumno, se proporciona un amplio abanico de posibilidades de comunicación, tanto en tiempo real como en diferido (mensajería interna, foros de discusión, servicio de atención telefónica, email de contacto con secretaría técnica, chat y videoconferencia).

Asimismo, este completísimo Campus Virtual permitirá que el alumnado de TECH organice sus horarios de estudio de acuerdo con su disponibilidad personal o sus obligaciones laborales. De esa manera tendrá un control global de los contenidos académicos y sus herramientas didácticas, puestas en función de su acelerada actualización profesional.



*La modalidad de estudios online de este programa te permitirá organizar tu tiempo y tu ritmo de aprendizaje, adaptándolo a tus horarios”*

### La eficacia del método se justifica con cuatro logros fundamentales:

1. Los alumnos que siguen este método no solo consiguen la asimilación de conceptos, sino un desarrollo de su capacidad mental, mediante ejercicios de evaluación de situaciones reales y aplicación de conocimientos.
2. El aprendizaje se concreta de una manera sólida en capacidades prácticas que permiten al alumno una mejor integración en el mundo real.
3. Se consigue una asimilación más sencilla y eficiente de las ideas y conceptos, gracias al planteamiento de situaciones que han surgido de la realidad.
4. La sensación de eficiencia del esfuerzo invertido se convierte en un estímulo muy importante para el alumnado, que se traduce en un interés mayor en los aprendizajes y un incremento del tiempo dedicado a trabajar en el curso.

## La metodología universitaria mejor valorada por sus alumnos

Los resultados de este innovador modelo académico son constatables en los niveles de satisfacción global de los egresados de TECH.

La valoración de los estudiantes sobre la calidad docente, calidad de los materiales, estructura del curso y sus objetivos es excelente. No en valde, la institución se convirtió en la universidad mejor valorada por sus alumnos en la plataforma de reseñas Trustpilot, obteniendo un 4,9 de 5.

*Accede a los contenidos de estudio desde cualquier dispositivo con conexión a Internet (ordenador, tablet, smartphone) gracias a que TECH está al día de la vanguardia tecnológica y pedagógica.*

*Podrás aprender con las ventajas del acceso a entornos simulados de aprendizaje y el planteamiento de aprendizaje por observación, esto es, Learning from an expert.*



Así, en este programa estarán disponibles los mejores materiales educativos, preparados a conciencia:



#### Material de estudio

Todos los contenidos didácticos son creados por los especialistas que van a impartir el curso, específicamente para él, de manera que el desarrollo didáctico sea realmente específico y concreto.

Estos contenidos son aplicados después al formato audiovisual que creará nuestra manera de trabajo online, con las técnicas más novedosas que nos permiten ofrecerte una gran calidad, en cada una de las piezas que pondremos a tu servicio.



#### Prácticas de habilidades y competencias

Realizarás actividades de desarrollo de competencias y habilidades específicas en cada área temática. Prácticas y dinámicas para adquirir y desarrollar las destrezas y habilidades que un especialista precisa desarrollar en el marco de la globalización que vivimos.



#### Resúmenes interactivos

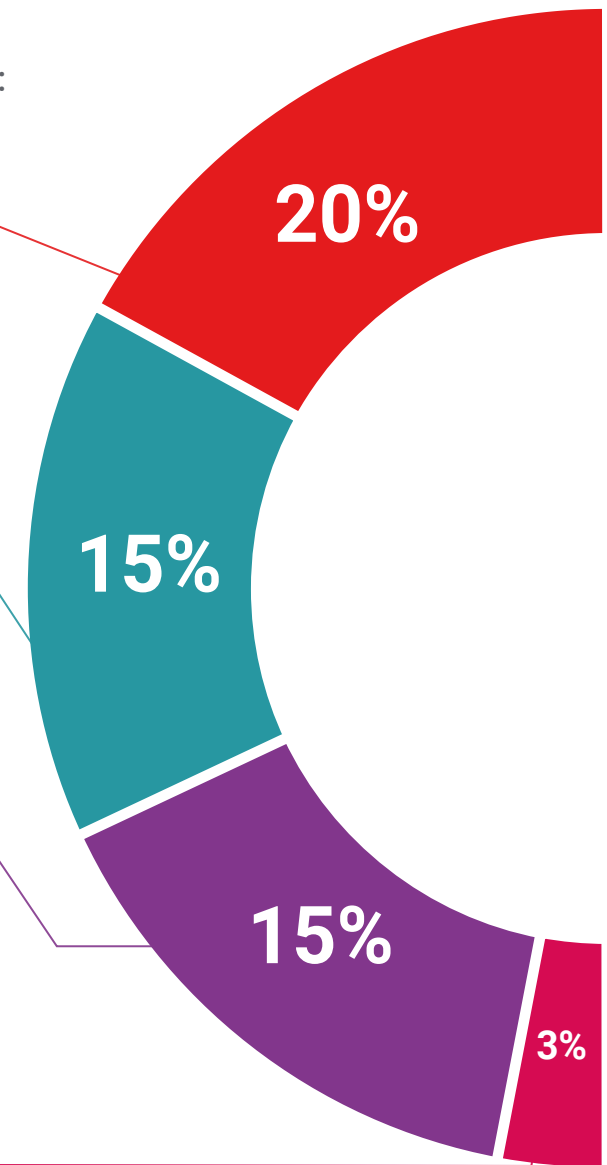
Presentamos los contenidos de manera atractiva y dinámica en píldoras multimedia que incluyen audio, vídeos, imágenes, esquemas y mapas conceptuales con el fin de afianzar el conocimiento.

Este sistema exclusivo educativo para la presentación de contenidos multimedia fue premiado por Microsoft como "Caso de éxito en Europa".



#### Lecturas complementarias

Artículos recientes, documentos de consenso, guías internacionales... En nuestra biblioteca virtual tendrás acceso a todo lo que necesitas para completar tu capacitación.





#### Case Studies

Completarás una selección de los mejores *case studies* de la materia. Casos presentados, analizados y tutorizados por los mejores especialistas del panorama internacional.



#### Testing & Retesting

Evaluamos y reevaluamos periódicamente tu conocimiento a lo largo del programa. Lo hacemos sobre 3 de los 4 niveles de la Pirámide de Miller.



#### Clases magistrales

Existe evidencia científica sobre la utilidad de la observación de terceros expertos. El denominado *Learning from an expert* afianza el conocimiento y el recuerdo, y genera seguridad en nuestras futuras decisiones difíciles.



#### Guías rápidas de actuación

TECH ofrece los contenidos más relevantes del curso en forma de fichas o guías rápidas de actuación. Una manera sintética, práctica y eficaz de ayudar al estudiante a progresar en su aprendizaje.



06

# Titulación

Este programa en Biomecánica de Asanas de Suelo y Adaptaciones con Soportes garantiza, además de la capacitación más rigurosa y actualizada, el acceso a un título de Curso Universitario expedido por TECH Universidad Tecnológica.





“

*Supera con éxito este programa y recibe tu titulación universitaria sin desplazamientos ni farragosos trámites”*

Este programa te permitirá obtener el título de **Curso Universitario en Biomecánica de Asanas de Suelo y Adaptaciones con Soportes** emitido por TECH Universidad Tecnológica.

TECH Universidad Tecnológica, es una Universidad española oficial, que forma parte del Espacio Europeo de Educación Superior (EEES). Con un enfoque centrado en la excelencia académica y la calidad universitaria a través de la tecnología.

Este título propio contribuye de forma relevante al desarrollo de la educación continua y actualización del profesional, garantizándole la adquisición de las competencias en su área de conocimiento y aportándole un alto valor curricular universitario a su formación. Es 100% válido en todas las Oposiciones, Carrera Profesional y Bolsas de Trabajo de cualquier Comunidad Autónoma española.

Además, el riguroso sistema de garantía de calidad de TECH asegura que cada título otorgado cumpla con los más altos estándares académicos, brindándole al egresado la confianza y la credibilidad que necesita para destacarse en su carrera profesional.

Título: **Curso Universitario en Biomecánica de Asanas de Suelo y Adaptaciones con Soportes**

Modalidad: **online**

Duración: **6 semanas**

Acreditación: **6 ECTS**





## Curso Universitario

Biomecánica de Asanas  
de Suelo y Adaptaciones  
con Soportes

- » Modalidad: online
- » Duración: 6 semanas
- » Titulación: TECH Universidad Tecnológica
- » Acreditación: 6 ECTS
- » Horario: a tu ritmo
- » Exámenes: online

# Curso Universitario

## Biomecánica de Asanas de Suelo y Adaptaciones con Soportes

