

# Esperto Universitario

## Trasporto Marittimo e Porti





## Esperto Universitario Trasporto Marittimo e Porti

- » Modalità: online
- » Durata: 6 mesi
- » Titolo: TECH Università Tecnologica
- » Orario: a scelta
- » Esami: online
- » Rivolto a: Laureati e Diplomati che hanno precedentemente completato una qualsiasi delle qualifiche nel campo di Scienze Aziendali, Ingegneria di Strade o Navale

Accesso al sito web: [www.techtute.com/it/business-school/specializzazione/specializzazione-trasporto-marittimo-porti](http://www.techtute.com/it/business-school/specializzazione/specializzazione-trasporto-marittimo-porti)

# Indice

01

Benvenuto

---

*pag. 4*

02

Perché studiare in TECH?

---

*pag. 6*

03

Perché scegliere il nostro programma?

---

*pag. 10*

04

Obiettivi

---

*pag. 14*

05

Struttura e contenuti

---

*pag. 20*

06

Metodologia

---

*pag. 28*

07

Profilo dei nostri studenti

---

*pag. 36*

08

Direzione del corso

---

*pag. 40*

09

Impatto sulla tua carriera

---

*pag. 44*

10

Benefici per la tua azienda

---

*pag. 48*

11

Titolo

---

*pag. 52*

# 01 Benvenuto

Il costante aumento del traffico marittimo globale pone grandi sfide ai professionisti della gestione portuale. Il trasporto marittimo è un settore che coinvolge aree come il commercio o il turismo, essendo un'industria di grande rilevanza per l'economia internazionale. TECH ha quindi progettato questo programma accademico che fornirà agli studenti il programma più completo e aggiornato in questo campo, approfondendo i diversi modelli di governance portuale. Il tutto sarà supportato da materiale audiovisivo che conferirà dinamismo al programma, insieme alla comodità del formato online e al supporto del più prestigioso personale docente.



Esperto Universitario in Trasporto Marittimo e Porti  
TECH Università Tecnologica





“

*Cresci professionalmente grazie  
a questo Esperto Universitario.  
Iscriviti ora e fatti strada in un settore  
economico di grande attualità”*

02

# Perché studiare in TECH?

TECH è la più grande business school del mondo che opera al 100% in modalità online. Si tratta di una Business School d'élite, con un modello dotato dei più alti standard accademici. Un centro internazionale ad alto rendimento per la preparazione intensiva di competenze manageriali.



“

*TECH è un'università all'avanguardia della tecnologia, che agglomera tutte le risorse a sua disposizione con l'obiettivo di aiutare lo studente a raggiungere il successo aziendale”*

## In TECH Università Tecnologica



### Innovazione

L'Università offre un modello di apprendimento online che combina le ultime tecnologie educative con il massimo rigore pedagogico. Un metodo unico con il più alto riconoscimento internazionale che fornirà allo studente le chiavi per inserirsi in un mondo in costante cambiamento, in cui l'innovazione è concepita come la scommessa essenziale di ogni imprenditore.

*"Caso di Successo Microsoft Europa"* per aver incorporato l'innovativo sistema multivideo interattivo nei nostri programmi.



### Massima esigenza

Il criterio di ammissione di TECH non si basa su criteri economici. Non è necessario effettuare un grande investimento per studiare in questa Università. Tuttavia, per ottenere una qualifica rilasciata da TECH, i limiti dell'intelligenza e della capacità dello studente saranno sottoposti a prova. I nostri standard accademici sono molto alti...

**95 %** | degli studenti di TECH termina i suoi studi con successo.



### Networking

In TECH partecipano professionisti provenienti da tutti i Paesi del mondo al fine di consentire allo studente di creare una vasta rete di contatti utile per il suo futuro.

**+100000**

manager specializzati ogni anno

**+200**

nazionalità differenti



### Empowerment

Lo studente cresce di pari passo con le migliori aziende e con professionisti di grande prestigio e influenza. TECH ha sviluppato alleanze strategiche e una preziosa rete di contatti con i principali esponenti economici dei 7 continenti.

**+500**

accordi di collaborazione con le migliori aziende



### Talento

Il nostro programma è una proposta unica per far emergere il talento dello studente nel mondo imprenditoriale. Un'opportunità unica di affrontare i timori e la propria visione relativi al business.

TECH si propone di aiutare gli studenti a mostrare al mondo il proprio talento grazie a questo programma.



### Contesto Multiculturale

Gli studenti che intraprendono un percorso con TECH possono godere di un'esperienza unica. Studierai in un contesto multiculturale. Lo studente, inserito in un contesto globale, potrà addentrarsi nella conoscenza dell'ambito lavorativo multiculturale mediante una raccolta di informazioni innovativa e che si adatta al proprio concetto di business.

Gli studenti di TECH provengono da oltre 200 nazioni differenti.



TECH punta all'eccellenza e dispone di una serie di caratteristiche che la rendono unica:



### Analisi

---

In TECH esploriamo il lato critico dello studente, la sua capacità di mettere in dubbio le cose, la sua competenza nel risolvere i problemi e le sue capacità interpersonali.



### Eccellenza accademica

---

TECH offre agli studenti la migliore metodologia di apprendimento online. L'università combina il metodo *Relearning* (la metodologia di apprendimento post-laurea meglio valutata a livello internazionale), con i casi di studio. Tradizione e avanguardia in un difficile equilibrio e nel contesto del più esigente itinerario educativo.



### Economia di scala

---

TECH è la più grande università online del mondo. Dispone di oltre 10.000 corsi universitari di specializzazione universitaria. Nella nuova economia, **volume + tecnologia = prezzo dirompente**. In questo modo, garantiamo che lo studio non sia così costoso come in altre università.



### Impara con i migliori

---

Il personale docente di TECH contribuisce a mostrare agli studenti il proprio bagaglio di esperienze attraverso un contesto reale, vivo e dinamico. Si tratta di docenti impegnati a offrire una specializzazione di qualità che permette allo studente di avanzare nella sua carriera e distinguersi in ambito imprenditoriale.

Professori provenienti da 20 nazionalità differenti.



*In TECH avrai accesso ai casi di studio più rigorosi e aggiornati del mondo accademico*

03

# Perchè scegliere il nostro programma?

Studiare con TECH significa moltiplicare le tue possibilità di raggiungere il successo professionale nell'ambito del Senior Management.

È una sfida che comporta sforzo e dedizione, ma che apre le porte a un futuro promettente. Lo studente imparerà dai migliori insegnanti e con la metodologia educativa più flessibile e innovativa.



“

*Disponiamo del personale docente più prestigioso e del programma più completo del mercato, il che ci permette di offrire una preparazione di altissimo livello accademico"*

Questo programma fornirà molteplici vantaggi professionali e personali, tra i seguenti:

01

### Dare una spinta decisiva alla carriera di studente

Studiando in TECH, lo studente può prendere le redini del suo futuro e sviluppare tutto il suo potenziale. Completando il nostro programma acquisirà le competenze necessarie per ottenere un cambio positivo nella sua carriera in poco tempo.

*Il 70% dei partecipanti a questa specializzazione ottiene un cambiamento di carriera positivo in meno di 2 anni.*

02

### Svilupperai una visione strategica e globale dell'azienda

TECH offre una visione approfondita della gestione generale per comprendere come ogni decisione influenzi le diverse aree funzionali dell'azienda.

*La nostra visione globale di azienda migliorerà la tua visione strategica.*

03

### Consolidare lo studente nella gestione aziendale superiore

Studiare in TECH significa avere accesso ad un panorama professionale di grande rilevanza, che permette agli studenti di ottenere un ruolo di manager di alto livello e di possedere un'ampia visione dell'ambiente internazionale.

*Lavorerai con più di 100 casi reali di alta direzione.*

04

### Assumerai nuove responsabilità

Durante il programma vengono mostrate le ultime tendenze, gli sviluppi e le strategie per svolgere il lavoro professionale in un contesto in continuo cambiamento.

*Il 45% degli studenti ottiene una promozione interna nel proprio lavoro.*



05

### Accesso a un'importante rete di contatti

TECH crea reti di contatti tra i suoi studenti per massimizzare le opportunità. Studenti con le stesse preoccupazioni e il desiderio di crescere. Così, sarà possibile condividere soci, clienti o fornitori.

*Troverai una rete di contatti essenziali per la tua crescita professionale.*

06

### Svilupperai il progetto di business in modo rigoroso

Lo studente acquisirà una profonda visione strategica che lo aiuterà a sviluppare il proprio progetto, tenendo conto delle diverse aree dell'azienda.

*Il 20% dei nostri studenti sviluppa la propria idea di business.*

07

### Migliorare le *soft skills* e le competenze direttive

TECH aiuta lo studente ad applicare e sviluppare le conoscenze acquisite e migliorare le capacità interpersonali per diventare un leader che faccia la differenza.

*Migliora le tue capacità di comunicazione e di leadership e dai una spinta alla tua professione.*

08

### Farai parte di una comunità esclusiva

Lo studente farà parte di una comunità di manager d'élite, grandi aziende, istituzioni rinomate e professori qualificati delle università più prestigiose del mondo: la comunità di TECH Università Tecnologica.

*Ti diamo l'opportunità di specializzarti grazie a un personale docente di reputazione internazionale.*

# 04 Obiettivi

Questo programma universitario consentirà allo studente di acquisire le competenze dettagliate, accoppiando i necessari aggiornamenti alla professione e alle sfide che essa pone nell'area della Gestione Portuale. Inoltre, lo studente avrà a disposizione una serie di risorse di prim'ordine, garantendo così il successo nella carriera professionale. Al termine del corso di studi, lo studente avrà approfondito le proprie conoscenze sull'evoluzione delle navi da trasporto marittimo, con particolare attenzione alla tecnologia BIM applicata ai porti.



“

*Con questo programma svilupperai conoscenze specialistiche su concetti quali il traffico TRAMP e le linee regolari”*

**TECH fa suoi gli obiettivi dei suoi studenti**  
**Lavoriamo insieme per raggiungerli**

Questo **Esperto Universitario in Trasporto Marittimo e Porti** preparerà lo studente a:

01

Concettualizzare la logistica e collocarla nell'attuale contesto economico

02

Definire concettualmente i processi che la compongono e che danno origine ai diversi tipi di logistica

03

Comprendere in cosa consiste ciascuno di questi processi e lo scopo per cui sono stati concepiti

04

Analizzare la composizione generale delle attuali catene intermodali

05

Aggiornare le conoscenze dello studente nel campo del trasporto multimodale





06

Sostenere l'importanza del trasporto marittimo nella globalizzazione

08

Esaminare i principali traffici marittimi e le navi da trasporto



09

Esaminare in modo più dettagliato i principali traffici marittimi

07

Analizzare in cosa consiste la multimodalità e il suo ruolo nella catena logistica

10

Descrivere la legislazione internazionale sul trasporto marittimo

11

Approfondire le caratteristiche e le funzioni tradizionali dei porti e la loro evoluzione storica

12

Approfondire l'evoluzione della funzione logistica nei porti

13

Esaminare l'alternativa della specializzazione delle infrastrutture portuali come modalità di adattamento alle richieste delle catene logistiche

14

Analizzare le ultime tendenze dell'innovazione

15

Definire i diversi modelli di governance dei porti



16

Esaminare l'evoluzione della governance portuale in relazione al grado di sviluppo dei Paesi

18

Definire un modello portuale per il futuro in un contesto di profonda e globale trasformazione

19

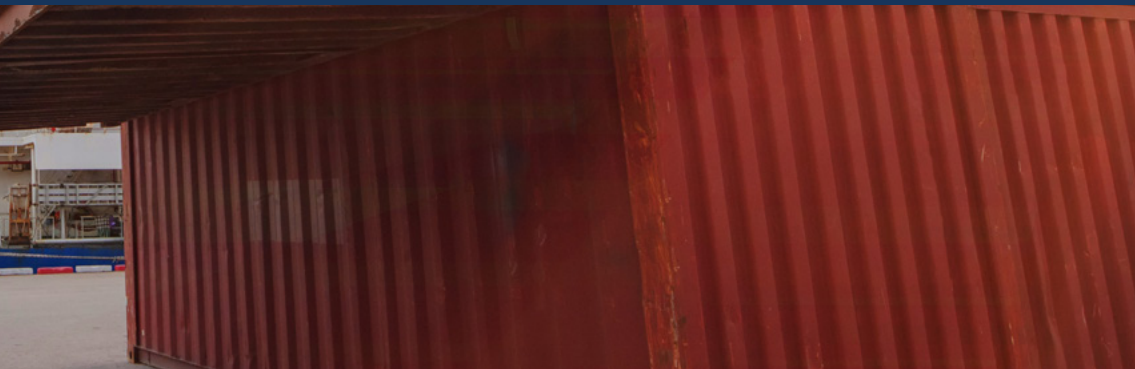
Analizzare con la massima obiettività queste aspirazioni, da un punto di vista tecnico

17

Fornire un contesto per la struttura di governance di un porto tipico

20

Identificare l'importanza del consenso, della comunicazione e della trasparenza nel processo di formulazione della strategia di un sistema portuale che ha importanti ripercussioni sull'intera società, sia nei suoi aspetti economici che sociali



05

# Struttura e contenuti

L'Esperto Universitario in Trasporto Marittimo e Porti è un programma specificamente orientato a conoscenze uniche relative alla flotta mondiale, alla modellazione dei porti in base ai flussi di merci e alla progettazione e riprogettazione dei terminali portuali. In questo modo, il raggiungimento di queste competenze sarà eseguito da una posizione teorico-pratica insieme a un'ampia esperienza e alle conoscenze esclusive di un team di insegnanti rispettato in questo campo di studio.





“

*Un piano di studi realizzato da un team di professionisti specializzati in Digital Port Twins con il quale raggiungerai gli obiettivi più ambiziosi gli obiettivi più ambiziosi nel mondo del lavoro"*

## Piano di studi

Questo programma universitario cerca di collocare e posizionare lo studente all'apice del settore della Gestione Portuale, raggiungendo le migliori posizioni professionali con la capacità di affrontare tutte le sfide della propria carriera lavorativa. Pertanto, questa specializzazione fornisce una varietà di risorse accademiche dinamiche e tecnologiche, acquisendo competenze uniche nei fattori che influenzano i costi, le emissioni del trasporto marittimo e i porti pubblici e privati.

Al fine di raggiungere gli obiettivi proposti in questa specializzazione, il personale docente ha progettato e guidato un interessante programma di studio contenente 4 moduli, in modo che lo studente copra e rafforzi la propria visione della conoscenza del commercio internazionale, dei porti nel XXI secolo e della gestione del settore portuale pubblico.

Lo studente rafforzerà le proprie competenze in varie aree relative alla tipologia dei porti in base al flusso delle merci, ai privilegi marittimi e al modello *landlord* e il pubblico dominio. D'altra parte, questo programma integra un personale docente specializzato ed esperto, supportato da contenuti didattici di altissima qualità e da un carico di 450 ore che possono essere distribuite in qualsiasi modo per presentare le proprie sessioni in qualsiasi momento.

In questo senso, TECH lavora sulla base dell'efficienza e dell'eccellenza, motivo per cui questo programma offre il più completo e alto livello di aggiornamento, posizionando i suoi studenti con i migliori standard accademici alla fine del corso. Lo studente avrà bisogno solo di un dispositivo elettronico con una buona copertura internet e quindi potrà facilmente accedere alla piattaforma virtuale dalla comodità del luogo in cui si trova.

Questo Esperto Universitario si sviluppa nell'arco di 6 mesi ed è suddiviso in 4 moduli:

<b>Modulo 1</b>	Trasporto Marittimo
<b>Modulo 2</b>	Porti e Terminal portuali
<b>Modulo 3</b>	Modello di Governance Portuale
<b>Modulo 4</b>	Pianificazione e Sviluppo delle Infrastrutture e Sostenibilità Ambientale



### **Dove, quando e come si svolge?**

TECH offre la possibilità di sviluppare questo Esperto Universitario in Trasporto Marittimo e Porti completamente online. Durante i 6 mesi di durata della specializzazione, gli studenti potranno accedere a tutti i contenuti di questo programma in qualsiasi momento, il che consentirà loro di autogestire il proprio tempo di studio.

*Un'esperienza formativa  
unica, fondamentale e  
decisiva per potenziare  
il proprio sviluppo  
professionale e fare il  
salto definitivo.*

## Modulo 1. Trasporto Marittimo

### 1.1. Trasporto Marittimo e Commercio Internazionale

- 1.1.1. Trasporto Marittimo
- 1.1.2. Commercio internazionale
- 1.1.3. Traffico marittimo
- 1.1.4. Traffico TRAMP e linee regolari

### 1.2. Tipi di Navi nel Trasporto Marittimo

- 1.2.2. Tipi di Navi nel trasporto marittimo in base al loro carico
- 1.2.2. Evoluzione delle navi nel trasporto marittimo
- 1.2.3. Il Container
  - 1.2.3.1. Tipi di container marittimi

### 1.3. Mercato del Trasporto Marittimo

- 1.3.1. Mercato del Trasporto Marittimo
- 1.3.2. Flotta mondiale
- 1.3.3. Requisiti di Trasporto Marittimo Mondiale

### 1.4. Costi del Trasporto Marittimo

- 1.4.1. Ripartizione dei costi
- 1.4.2. Costi fissi
- 1.4.3. Costi variabili
- 1.4.4. Costi di carico/scarico
- 1.4.5. Fattori di costo

### 1.5. Commerci Marittimi

- 1.5.1. Commercio di petrolio
- 1.5.2. Commercio di rinfuse solide
- 1.5.3. Carico generale

### 1.6. Diritto Marittimo

- 1.6.1. Privilegi marittimi
- 1.6.2. Ipoteca sulla nave
- 1.6.3. Regolamenti e convenzioni marittime internazionali

### 1.7. Contratti per l'Uso della Nave

- 1.7.1. Gestione economica della nave
- 1.7.2. Noleggio a scafo nudo
- 1.7.3. Noleggio
- 1.7.4. Contratto passeggeri

### 1.8. Mercato del trasporto merci

- 1.8.1. Mercato del trasporto merci. Evoluzione
- 1.8.2. Periodi
- 1.8.3. Domanda/Offerta

### 1.9. Incidenti e Assicurazione Marittima

- 1.9.1. Incidenti in mare
- 1.9.2. Tipi di danni
- 1.9.3. Assicurazione marittima

### 1.10. Emissioni. Normativa internazionale

- 1.10.1. Emissioni del trasporto marittimo
- 1.10.2. Normativa internazionale

- 1.10.3. Mezzi per la conformità ai regolamenti
- 1.10.4. Riduzione delle emissioni di CO2

**Modulo 2. Porti e Terminal portuali**

**2.1. Il Porto Commerciale. Funzioni**

- 2.1.1. Funzioni di un porto commerciale
- 2.1.2. I porti e la catena di approvvigionamento
- 2.1.3. I I porti nel XXI secolo

**2.2. Modelli portuali in base ai flussi di merci**

- 2.2.1. I porti come nodi essenziali delle catene logistiche
- 2.2.2. Tipologie portuali in base ai flussi di merci
  - 2.2.2.1. Porti di importazione/esportazione
  - 2.2.2.2. Porti hub
- 2.2.3. Adattamento alle mutevoli tendenze dei flussi di merci

**2.3. Terminal portuali**

- 2.3.1. Specializzazione portuale
- 2.3.2. Struttura e zone di un terminal portuale
- 2.3.3. Tipologia di terminal portuali

**2.4. Gru e mezzi meccanici**

- 2.4.1. Gru per il carico e lo scarico della nave
- 2.4.2. Mezzi per il trasporto del carico in un terminal
- 2.4.3. Mezzi per la movimentazione del carico in cantiere

**2.5. Terminal multifunzione e terminal per container**

- 2.5.1. Terminal polivalenti o multiuso
- 2.5.2. Terminal per container
- 2.5.3. Flusso di carico e scarico in un terminal container

**2.6. Terminal per rinfuse**

- 2.6.1. Terminal per rinfuse solide
- 2.6.2. Terminal per rinfuse liquide
- 2.6.3. Impianti speciali

**2.7. Terminal ro-ro**

- 2.7.1. Terminal Ro-ro
- 2.7.2. Contenitori su piattaforme gommate
- 2.7.3. Automobili

**2.8. Terminal passeggeri e altri tipi di terminal specializzati**

- 2.8.1. Terminali passeggeri
- 2.8.2. Porti sportivi
- 2.8.3. Terminal per la pesca

**2.9. Porti intelligenti e Automazione**

- 2.9.1. Porti intelligenti (*Smart Ports*)
- 2.9.2. Digitalizzazione
- 2.9.3. Automazione delle operazioni

**2.10. Ultime tendenze dell'innovazione portuale**

- 2.10.1. Intelligenza Artificiale e la sua applicazione ai porti
- 2.10.2. Formazione basata sulla simulazione (SBT)
- 2.10.3. Digital Twins portuali

### Modulo 3. Modello di Governance Portuale

#### 3.1. Governance portuale

- 3.1.1. La Governance Portuale
- 3.1.2. Evoluzione della governance portuale
- 3.1.3. Governance portuale e sviluppo economico

#### 3.2. Modelli di governance portuale

- 3.2.1. Porti pubblici e privati
- 3.2.2. I *tool ports*
- 3.2.3. Il modello *landlord port*

#### 3.3. Tendenze nella governance portuale

- 3.3.1. Stabilizzazione del modello di governance: verso una sorta di *landlord*
- 3.3.2. Integrazione verticale e orizzontale
- 3.3.3. Attività di controllo e monitoraggio della concorrenza

#### 3.4. Il modello *landlord* e il demanio pubblico

- 3.4.1. La gestione del demanio portuale
- 3.4.2. Entrate relative alle tasse
- 3.4.3. Entrate relative alle tariffe

#### 3.5. Esempi di modelli di governance portuale

- 3.5.1. Porti privati nel Regno Unito
- 3.5.2. Il modello *landlord* nell'Europa continentale
- 3.5.3. Ispano-americana. Modelli in transizione

#### 3.6. Il regime dei servizi portuali

- 3.6.1. Natura del servizio (pubblico, privato). Requisiti per la fornitura del servizio
- 3.6.2. Vincolo amministrativo/contratto, licenza
- 3.6.3. Forma o requisiti per l'accesso alla fornitura del servizio. Concorrenza. Limitazione del numero di fornitori

#### 3.7. Coordinamento dei sistemi portuali a livello nazionale

- 3.7.1. Sistemi centralizzati
- 3.7.2. Sistemi decentralizzati
- 3.7.3. Sistemi misti

#### 3.8. Governance intra-portuale

- 3.8.1. La gestione di un porto
- 3.8.2. Modello di organigramma e aree funzionali
- 3.8.3. Aree operative e di pianificazione portuale

#### 3.9. Amministrazione portuale

- 3.9.1. La gestione economico-finanziaria
- 3.9.2. La gestione delle risorse umane
- 3.9.3. Sicurezza industriale e prevenzione dei rischi professionali

#### 3.10. Relazioni tra il porto e il suo ambiente

- 3.10.1. Interrelazioni porto-città
- 3.10.2. Il tessuto urbano-portuale. Considerazioni urbanistiche
- 3.10.3. Attività istituzionali e collaborazione con l'ambiente



**Modulo 4.** Pianificazione e Sviluppo delle Infrastrutture e Sostenibilità Ambientale**4.1. Pianificazione portuale Sostenibile**

- 4.1.1. Normativa: *Fit for 55* e EU ETS
- 4.1.2. Relazioni con gli altri continenti
- 4.1.3. Relazioni con l'Organizzazione Marittima Internazionale (IMO)

**4.2. Strumenti di pianificazione portuale e adattamento alla nuova realtà climatica**

- 4.2.1. *Master Plans*
- 4.2.2. Strumenti di Pianificazione per lo sviluppo delle infrastrutture
- 4.2.3. Progettazione e riprogettazione dei terminal portuali: piani di elettrificazione
- 4.2.4. Relazioni porto-città sostenibili: Cambiamento climatico e progettazione degli spazi porto-città

**4.3. Valutazione ambientale degli strumenti di pianificazione portuale**

- 4.3.1. Programmi di sviluppo delle Infrastrutture
- 4.3.2. Valutazione dei piani di sviluppo delle infrastrutture
- 4.3.3. Valutazione dei Progetti infrastrutturali

**4.4. Finanziamento di progetti di sviluppo di infrastrutture portuali sostenibili**

- 4.4.1. La Banca Europea per gli Investimenti
- 4.4.2. La Banca Mondiale
- 4.4.3. La Banca Interamericana di Sviluppo
- 4.4.4. Fondi d'investimento internazionali
- 4.4.5. Emissione di Obbligazioni verdi

**4.5. Porti ed erosione costiera: *Working with Nature***

- 4.5.1. Progetti di conservazione dell'estuario
- 4.5.2. Progetti di rigenerazione costiera
- 4.5.3. Progetti di riutilizzo dei sedimenti

**4.6. Progetti di investimento in energie rinnovabili**

- 4.6.1. Progetti di generazione di energia eolica *on shore* e *off shore*
- 4.6.2. Progetti di energia fotovoltaica *on shore* e *off shore*
- 4.6.3. Altre fonti di energia rinnovabile

**4.7. Valutazione della redditività dei progetti di investimento. Metodologia MEIPORT**

- 4.7.1. Analisi del contesto e degli obiettivi del progetto
- 4.7.2. Analisi delle alternative
- 4.7.3. Definizione del progetto
- 4.7.4. Analisi finanziaria
- 4.7.5. Analisi economica
- 4.7.6. Analisi di sensibilità e di rischio

**4.8. La tecnologia BIM applicata ai porti**

- 4.8.1. Progettazione di terminal portuali
- 4.8.2. Progetti di elettrificazione delle banchine
- 4.8.3. Progetti di accesso alla terraferma portuale

**4.9. Strumenti di monitoraggio e previsione ambientale marina**

- 4.9.1. Reti di misurazione: boe, mareografi e radar ad alta frequenza
- 4.9.2. Elementi per la Previsione del clima marittimo e scenari di cambiamento
- 4.9.3. Progetti

**4.10. Economia Blu**

- 4.10.1. Economia Blu. Dimensioni
- 4.10.2. Progetti per la conservazione degli ecosistemi marini
- 4.10.3. Porti e centri di ricerca climatica e marina: verso una relazione a lungo termine

# 06

# Metodologia

Questo programma ti offre un modo differente di imparare. La nostra metodologia si sviluppa in una modalità di apprendimento ciclico: *il Relearning*.

Questo sistema di insegnamento viene applicato nelle più prestigiose facoltà di medicina del mondo ed è considerato uno dei più efficaci da importanti pubblicazioni come il *New England Journal of Medicine*.







“

*Scopri il Relearning, un sistema che abbandona l'apprendimento lineare convenzionale, per guidarti attraverso dei sistemi di insegnamento ciclici: una modalità di apprendimento che ha dimostrato la sua enorme efficacia, soprattutto nelle materie che richiedono la memorizzazione”*



## La Business School di TECH utilizza il Caso di Studio per contestualizzare tutti i contenuti

Il nostro programma offre un metodo rivoluzionario per sviluppare le abilità e le conoscenze. Il nostro obiettivo è quello di rafforzare le competenze in un contesto mutevole, competitivo e altamente esigente.

“

*Con TECH potrai sperimentare un modo di imparare che sta scuotendo le fondamenta delle università tradizionali in tutto il mondo”*



*Il nostro programma ti prepara ad affrontare sfide in ambienti incerti e a raggiungere il successo nel tuo business.*





*Il nostro programma ti prepara ad affrontare nuove sfide in ambienti incerti e a raggiungere il successo nella tua carriera.*

## Un metodo di apprendimento innovativo e differente

Questo programma di TECH consiste in un insegnamento intensivo, creato ex novo, che propone le sfide e le decisioni più impegnative in questo campo, sia a livello nazionale che internazionale. Grazie a questa metodologia, la crescita personale e professionale viene potenziata, effettuando un passo decisivo verso il successo. Il metodo casistico, la tecnica che sta alla base di questi contenuti, garantisce il rispetto della realtà economica, sociale e aziendale più attuali.

“ *Imparerai, attraverso attività collaborative e casi reali, la risoluzione di situazioni complesse in ambienti aziendali reali*”

Il metodo casistico è stato il sistema di apprendimento più usato nelle migliori business school del mondo da quando esistono. Sviluppato nel 1912 affinché gli studenti di Diritto non imparassero la legge solo sulla base del contenuto teorico, il metodo casistico consisteva nel presentare loro situazioni reali e complesse per prendere decisioni informate e giudizi di valore su come risolverle. Nel 1924 fu stabilito come metodo di insegnamento standard ad Harvard.

Cosa dovrebbe fare un professionista per affrontare una determinata situazione? Questa è la domanda con cui ci confrontiamo nel metodo casistico, un metodo di apprendimento orientato all'azione. Durante il programma, gli studenti si confronteranno con diversi casi di vita reale. Dovranno integrare tutte le loro conoscenze, effettuare ricerche, argomentare e difendere le proprie idee e decisioni.

## Metodologia Relearning

TECH coniuga efficacemente la metodologia del Caso di Studio con un sistema di apprendimento 100% online basato sulla ripetizione, che combina diversi elementi didattici in ogni lezione.

Potenziamo il Caso di Studio con il miglior metodo di insegnamento 100% online: il Relearning.

*Il nostro sistema online ti permetterà di organizzare il tuo tempo e il tuo ritmo di apprendimento, adattandolo ai tuoi impegni. Sarai in grado di accedere ai contenuti da qualsiasi dispositivo fisso o mobile con una connessione internet.*

In TECH imparerai con una metodologia all'avanguardia progettata per formare i manager del futuro. Questo metodo, all'avanguardia della pedagogia mondiale, si chiama Relearning.

La nostra scuola di business è l'unica autorizzata a utilizzare questo metodo di successo. Nel 2019, siamo riusciti a migliorare il livello di soddisfazione generale dei nostri studenti (qualità dell'insegnamento, qualità dei materiali, struttura del corso, obiettivi...) rispetto agli indicatori della migliore università online.





Nel nostro programma, l'apprendimento non è un processo lineare, ma avviene in una spirale (impariamo, disimpariamo, dimentichiamo e re-impariamo). Di conseguenza, combiniamo ciascuno di questi elementi in modo concentrico. Con questa metodologia abbiamo formato oltre 650.000 laureati con un successo senza precedenti, in ambiti molto diversi come la biochimica, la genetica, la chirurgia, il diritto internazionale, le competenze manageriali, le scienze sportive, la filosofia, il diritto, l'ingegneria, il giornalismo, la storia, i mercati e gli strumenti finanziari. Tutto questo in un ambiente molto esigente, con un corpo di studenti universitari con un alto profilo socio-economico e un'età media di 43,5 anni.

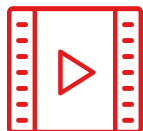
*Il Relearning ti permetterà di apprendere con meno sforzo e più performance, impegnandoti maggiormente nella tua specializzazione, sviluppando uno spirito critico, difendendo gli argomenti e contrastando le opinioni: un'equazione che punta direttamente al successo.*

Dalle ultime evidenze scientifiche nel campo delle neuroscienze, non solo sappiamo come organizzare le informazioni, le idee, le immagini e i ricordi, ma sappiamo che il luogo e il contesto in cui abbiamo imparato qualcosa è fondamentale per la nostra capacità di ricordarlo e immagazzinarlo nell'ippocampo, per conservarlo nella nostra memoria a lungo termine.

In questo modo, e in quello che si chiama Neurocognitive Context-dependent E-learning, i diversi elementi del nostro programma sono collegati al contesto in cui il partecipante sviluppa la sua pratica professionale.



Questo programma offre i migliori materiali didattici, preparati appositamente per i professionisti:



#### Materiali di studio

Tutti i contenuti didattici sono creati appositamente per il corso dagli specialisti che lo impartiranno, per fare in modo che lo sviluppo didattico sia davvero specifico e concreto.

Questi contenuti sono poi applicati al formato audiovisivo che supporterà la modalità di lavoro online di TECH. Tutto questo, con le ultime tecniche che offrono componenti di alta qualità in ognuno dei materiali che vengono messi a disposizione dello studente.



#### Master class

Esistono evidenze scientifiche sull'utilità dell'osservazione di esperti terzi.

Imparare da un esperto rafforza la conoscenza e la memoria, costruisce la fiducia nelle nostre future decisioni difficili.



#### Stage di competenze manageriali

Svolgerai attività per sviluppare competenze manageriali specifiche in ogni area tematica. Pratiche e dinamiche per acquisire e sviluppare le competenze e le abilità che un senior manager deve sviluppare nel quadro della globalizzazione in cui viviamo.



#### Letture complementari

Articoli recenti, documenti di consenso e linee guida internazionali, tra gli altri. Nella biblioteca virtuale di TECH potrai accedere a tutto il materiale necessario per completare la tua specializzazione.





#### **Casi di Studio**

Completerai una selezione dei migliori casi di studio scelti appositamente per questo corso. Casi presentati, analizzati e tutorati dai migliori specialisti in senior management del panorama internazionale.



#### **Riepiloghi interattivi**

Il team di TECH presenta i contenuti in modo accattivante e dinamico in pillole multimediali che includono audio, video, immagini, diagrammi e mappe concettuali per consolidare la conoscenza.

Questo esclusivo sistema di specializzazione per la presentazione di contenuti multimediali è stato premiato da Microsoft come "Caso di successo in Europa".



#### **Testing & Retesting**

Valutiamo e rivalutiamo periodicamente le tue conoscenze durante tutto il programma con attività ed esercizi di valutazione e autovalutazione, affinché tu possa verificare come raggiungi progressivamente i tuoi obiettivi.



07

# Profilo dei nostri studenti

L'Esperto Universitario in è rivolto a laureati e diplomati che hanno precedentemente completato una qualsiasi delle successive qualifiche nel campo delle Scienze Aziendali e dell'Ingegneria di Strade o Navale.

La varietà dei partecipanti, con profili accademici differenti e di diverse nazionalità dimostra l'approccio multidisciplinare di questo programma.

Possono accedere all'Esperto Universitario anche i professionisti in possesso di una laurea in qualsiasi settore e di due anni di esperienza lavorativa nel campo della Gestione Portuale.





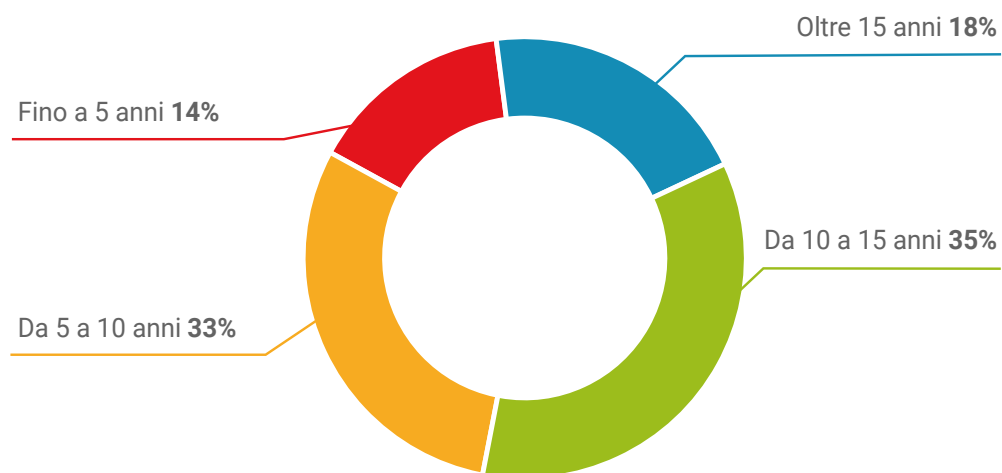
“

*Se hai esperienza in Trasporto Marittimo e Porti e cerchi un interessante miglioramento della tua carriera continuando a lavorare, questo è il programma che fa per te"*

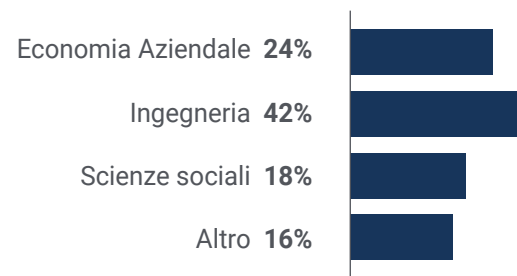
## Età media

Da **30** a **45** anni

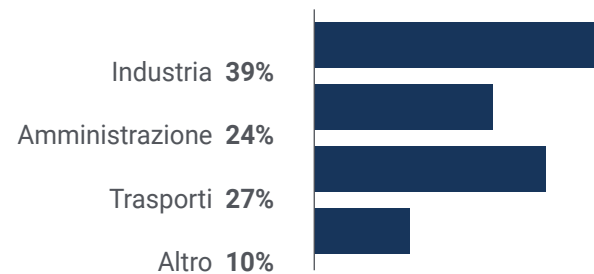
## Anni di esperienza



## Educazione

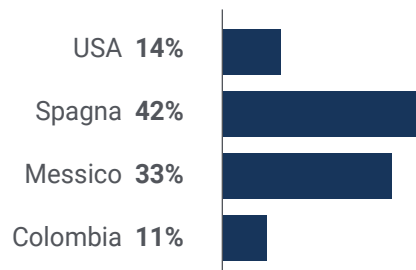


## Profilo accademico



## Distribuzione geografica

---



## Sara María Urquiza

---

**Social Media & Content Manager**

*"Vorrei sottolineare la capacità degli insegnanti di trasmettere e condividere le conoscenze in modo semplice, preciso e ordinato. Grazie all'equilibrio tra la teoria e la pratica, lo studente acquisisce facilmente gli strumenti chiave da applicare nella sua vita quotidiana. È sicuramente un investimento che offre grandi vantaggi già nel breve termine"*

08

# Direzione del corso

TECH è all'avanguardia nella preparazione e pertanto offre un insegnamento d'élite agli studenti che si iscrivono ai suoi programmi con il supporto di strumenti didattici che consentono lo sviluppo di ciascuna delle sue specializzazioni. In questo modo, lo studente avrà accesso a una serie di materiali creati da un personale docente specializzato in sicurezza degli impianti portuali, analisi di intelligence e sicurezza degli impianti portuali e consulenza e soluzioni tecnologiche applicate ai settori dei trasporti. La loro solida esperienza e il loro ampio background nel settore consentiranno di risolvere i dubbi o di rispondere alle domande che sorgeranno durante il corso del programma.





“

*Se vuoi avere successo, fallo con i migliori e acquisisci le competenze necessarie per eccellere nel settore dei Trasporti Marittimi e dei Porti”*

## Direzione



### Dott. López Rodríguez, Armando

- ♦ Responsabile dell'Area di Consulenza Tecnica dell'Ufficio del Presidente di Puertos del Estado
- ♦ Responsabile dell'Area di Pianificazione Strategica di Puertos del Estado
- ♦ Responsabile del Progetto di Puertos del Estado
- ♦ Responsabile dell'Area Risorse e Tecnologie dell'Informazione e della Comunicazione di Puertos del Estado
- ♦ Responsabile dell'Area di Sviluppo di Puertos del Estado
- ♦ Responsabile dell'Area di Relazioni Aziendali di Puertos del Estado
- ♦ Responsabile dell'Area di Pianificazione Strategica di Puertos del Estado
- ♦ Professore Associato presso la Scuola di Organizzazione Industriale
- ♦ Professore associato presso AENOR
- ♦ Professore associato presso il Laboratorio UBT
- ♦ Ingegnere delle telecomunicazioni presso l'Università Politecnica di Madrid
- ♦ Laurea in Storia presso l'Universidad Nacional de Educación a Distancia (UNED)
- ♦ Dottorato di ricerca in Storia presso l'Università Nazionale di Educazione a Distanza (UNED)
- ♦ Master in Metodi e Tecniche Avanzate di Ricerca Storica, Artistica e Geografica presso l'Universidad Nacional de Educación a Distancia (UNED)
- ♦ Programma di Sviluppo della Gestione (PDD) presso lo IESE dell'Università di Navarra

## Personale docente

### Dott. López Ansorena, César

- ♦ Esperto in direzione e gestione portuale
- ♦ Addetto alla Sicurezza degli Impianti Portuali, riconosciuto dall'autorità competente in materia di sicurezza marittima
- ♦ Direttore della Sicurezza Privata riconosciuto dal Ministero dell'Interno
- ♦ Dottorato in Sistemi di ingegneria civile (programma territorio e ambiente) Cum Laude presso l'Università Politecnica di Madrid
- ♦ Ingegnere Civile per le Strade, i Canali e i Porti, presso l'Università Politecnica di Madrid
- ♦ Master professionale in Analisi dell'Intelligence

### Dott.ssa Ana María García

- ♦ Consigliere Capo della Presidenza dell'ESPO
- ♦ Responsabile dell'Area Pianificazione del Puertos del Estado
- ♦ Responsabile dell'Area Sviluppo delle Risorse Umane presso Puertos del Estado
- ♦ Responsabile dello Sviluppo Commerciale dei Trasporti e dell'Industria presso Indra
- ♦ Responsabile dell'Ufficio Tecnico Commerciale e Marketing di Puertos del Estado
- ♦ Docente del Master in Gestione e Pianificazione Portuale e Intermodalità
- ♦ Laurea in Psicologia, con specializzazione in Psicologia del Lavoro e delle Organizzazioni, presso l'Università Pontificia di Comillas (ICAI-ICADE) e Università Complutense di Madrid
- ♦ Master in Gestione e Amministrazione d'Impresa, IESE, presso l'Università di Navarra
- ♦ Programma di Leadership in Gestione Pubblica, IESE, presso l'Università di Navarra
- ♦ Membro di: Comitato di Governance Portuale e membro del Consiglio di Amministrazione Generale dello Stato nelle Autorità Portuali di Motril, Vigo, Gijón, La Coruña, Alicante, Tenerife e Cartagena

### Dott. Muriente Núñez, Carlos

- ♦ Ingegnere Navale e Oceanico presso Alten Spain
- ♦ Laurea in Architettura Navale conseguita presso l'Università Politecnica di Madrid
- ♦ Master Abilitante in Ingegneria Navale e Oceanica presso l'Università Politecnica di Madrid
- ♦ Master in Energie Rinnovabili presso TECH Universidad Tecnológica
- ♦ Corso Universitario in Materiali del Futuro nell'Industria, nell'Edilizia e nella Tecnologia presso l'Università Politecnica di Madrid

09

# Impatto sulla tua carriera

Questo Esperto Universitario è stato sviluppato con l'obiettivo di fornire agli studenti le conoscenze necessarie per affrontare le diverse sfide del settore portuale. Inoltre, TECH rappresenta l'eccellenza e l'efficienza, garantendo agli studenti l'acquisizione di un apprendimento specializzato nella pianificazione portuale sostenibile e nella blue economy.



“

*L'analisi della sensibilità e del rischio è una delle competenze che indubbiamente padroneggerai al termine di questo Esperto Universitario"*



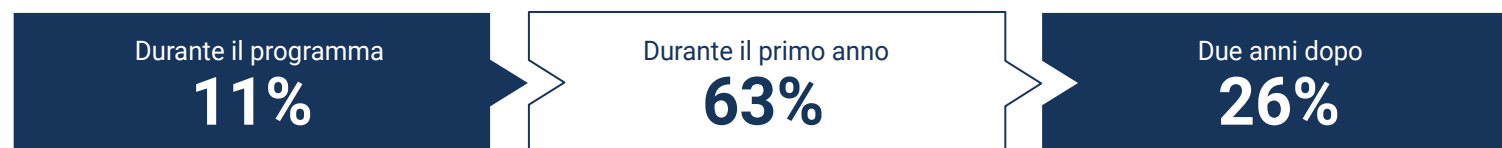
## Sei pronto a dare una svolta? Un eccellente miglioramento professionale ti aspetta

L'Esperto Universitario in Trasporto Marittimo e Porti di TECH è un programma intensivo che ti prepara ad affrontare sfide e decisioni aziendali nell'ambito della Gestione Portuale. Il suo obiettivo principale è quello di promuovere la tua crescita personale e professionale. Aiutarti a raggiungere il successo.

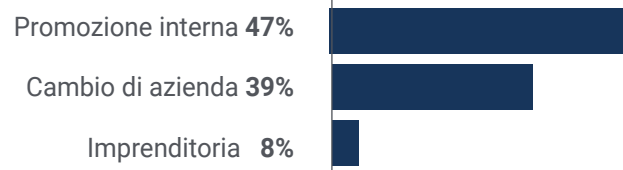
*Con questo programma svilupperai una conoscenza specialistica dei concetti di Trasporto Marittimo e Porti.*

*In TECH potrai ampliare le tue competenze in materia di porti ed erosione costiera.*

### Momento del cambiamento



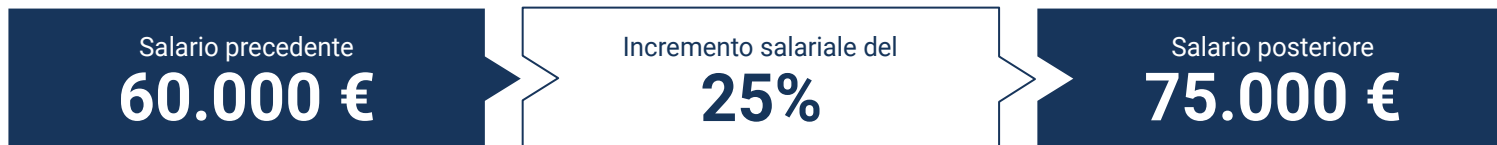
### Tipo di cambiamento



## Miglioramento salariale

---

La realizzazione di questo programma prevede per i nostri studenti un incremento salariale superiore al **25%**





10

# Benefici per la tua azienda

Questo programma contribuisce a elevare il talento dell'organizzazione al suo massimo potenziale attraverso la didattica di leader di alto livello.

Inoltre, partecipare a questo programma è un'opportunità unica per accedere a una rete di contatti dove si possono trovare futuri partner professionali, clienti o fornitori.



“

*Nell'era digitale, i manager devono integrare nuovi processi e strategie che comportano cambiamenti significativi e uno sviluppo organizzativo. Questo è possibile solo attraverso la preparazione e l'aggiornamento universitario"*

Sviluppare e mantenere il talento nelle aziende è il miglior investimento a lungo termine.

01

### **Crescita del talento e del capitale intellettuale**

Il professionista apporterà all'azienda nuovi concetti, strategie e prospettive che possono portare cambiamenti significativi nell'organizzazione.

---

02

### **Trattenere i manager ad alto potenziale ed evitare la fuga di cervelli**

Questo programma rafforza il legame tra l'azienda e il professionista e apre nuove vie di crescita professionale all'interno dell'azienda stessa.

03

### **Creare agenti di cambiamento**

Sarai in grado di prendere decisioni in tempi di incertezza e di crisi, aiutando l'organizzazione a superare gli ostacoli.

---

04

### **Incremento delle possibilità di espansione internazionale**

Grazie a questo programma, l'azienda entrerà in contatto con i principali mercati dell'economia mondiale.

05

### Sviluppo di progetti propri

Il professionista può lavorare su un progetto esistente o sviluppare nuovi progetti nell'ambito di R&S o del Business Development della sua azienda.

---

06

### Aumento della competitività

Questo programma fornirà ai rispettivi professionisti le competenze per affrontare nuove sfide e far crescere l'organizzazione.



# 11 Titolo

L'Esperto Universitario in Trasporto Marittimo e Porti garantisce, oltre alla preparazione più rigorosa e aggiornata, il conseguimento di una qualifica di Esperto Universitario rilasciata da TECH Università Tecnologica.



“

*Porta a termine questo programma e ricevi la tua qualifica universitaria senza spostamenti o fastidiose formalità”*

Questo **Esperto Universitario in Trasporto Marittimo e Porti** possiede il programma più completo e aggiornato del mercato.

Dopo aver superato la valutazione, lo studente riceverà mediante lettera certificata\* con ricevuta di ritorno, la sua corrispondente qualifica di **Esperto Universitario** rilasciata da **TECH Università Tecnologica**.

Il titolo rilasciato da **TECH Università Tecnologica** esprime la qualifica ottenuta nell'Esperto Universitario, e riunisce tutti i requisiti comunemente richiesti da borse di lavoro, concorsi e commissioni di valutazione di carriere professionali.

Titolo: **Esperto Universitario in Trasporto Marittimo e Porti**

Modalità: **online**

Durata: **6 mesi**



\*Apostille dell'Aia. Se lo studente dovesse richiedere che il suo diploma cartaceo sia provvisto di Apostille dell'Aia, TECH EDUCATION effettuerà le gestioni opportune per ottenerla pagando un costo aggiuntivo.





## Esperto Universitario Trasporto Marittimo e Porti

- » Modalità: **online**
- » Durata: **6 mesi**
- » Titolo: **TECH Global University**
- » Accreditemento: **24 ECTS**
- » Orario: **a scelta**
- » Esami: **online**

# Esperto Universitario

## Trasporto Marittimo e Porti

