

Esperto Universitario

Leadership Aziendale e Gestione dei Progetti nelle Imprese Industriali





Esperto Universitario Leadership Aziendale e Gestione dei Progetti nelle Imprese Industriali

- » Modalità: online
- » Durata: 6 mesi
- » Titolo: TECH Università Tecnologica
- » Dedizione: 16 ore/settimana
- » Orario: a scelta
- » Esami: online
- » Rivolto a: ingegneri e laureati esperti che vogliono approfondire e aggiornare le loro conoscenze su tutti gli aspetti necessari da tenere in considerazione per la corretta Gestione di un'Impresa Industria.

Accesso al sito web: www.techtute.com/it/business-school/specializzazione/specializzazione-leadership-aziendale-gestione-progetti-imprese-industriali

Indice

01

Benvenuto

pag. 4

02

Perché studiare in TECH?

pag. 6

03

Perché scegliere il nostro programma?

pag. 10

04

Obiettivi

pag. 14

05

Struttura e contenuti

pag. 20

06

Metodologia

pag. 28

07

Profilo dei nostri studenti

pag. 36

08

Direzione del corso

pag. 40

09

Prospettive di carriera

pag. 44

10

Benefici per la tua azienda

pag. 48

11

Titolo

pag. 52

01 Benvenuto

Per realizzare una gestione ottimale dei progetti nelle imprese industriali, è molto importante che il professionista acquisisca una serie di competenze che forniscano la leadership necessaria per influenzare positivamente i membri del team e promuovere il raggiungimento degli obiettivi. Per questo motivo, questo programma accademico si concentra sul fornire al professionista una conoscenza approfondita dei diversi strumenti e metodologie che facilitano la gestione delle risorse umane e, allo stesso tempo, aiutano l'azienda a raggiungere risultati soddisfacenti e a ottenere un vantaggio competitivo sul mercato. Ciò rende questo percorso di studio un pilastro molto importante per tutti coloro che vogliono lavorare nella gestione di progetti industriali con maggiori garanzie di successo.



Esperto Universitario in Leadership Aziendale e Gestione dei Progetti nelle Imprese Industriali.
TECH Università Tecnologica



“

Se ciò a cui ambisci è la gestione della leadership aziendale, basata su una serie di metodologie che favoriscono il lavoro di squadra e un buon clima organizzativo, allora questo Esperto Universitario fa al caso tuo”

02

Perché studiare in TECH?

TECH è la più grande business school 100% online del mondo. Si tratta di una Business School d'élite, con un modello dotato dei più alti standard accademici. Un centro internazionale ad alto rendimento per il training intensivo delle competenze manageriali.



“

TECH è l'università all'avanguardia della tecnologia, che offre allo studente tutte le sue risorse con l'obiettivo di aiutarlo a raggiungere il successo aziendale”

In TECH Università Tecnologica



Innovazione

L'università offre un modello di apprendimento online che combina le ultime tecnologie educative con il massimo rigore pedagogico. Un metodo unico con il più alto riconoscimento internazionale che fornirà allo studente le chiavi per inserirsi in un mondo in costante cambiamento, in cui l'innovazione è concepita come la scommessa essenziale di ogni imprenditore.

"Caso di Successo Microsoft Europa" per aver incorporato l'innovativo sistema multi-video interattivo nei nostri programmi.



Massima esigenza

Il criterio di ammissione di TECH non è economico. Non è necessario investire eccessivamente per studiare in questa università. Tuttavia, per ottenere un titolo rilasciato da TECH, i limiti dell'intelligenza e della capacità dello studente saranno sottoposti a prova. I nostri standard accademici sono molto alti.

Il 95%

degli studenti di TECH termina i suoi studi con successo



Networking

In TECH partecipano professionisti provenienti da tutti i Paesi del mondo al fine di consentire allo studente di creare una vasta rete di contatti utile per il suo futuro.

+100.000

manager specializzati ogni anno

+200

nazionalità differenti



Empowerment

Lo studente cresce di pari passo con le migliori aziende e professionisti di grande prestigio e influenza. TECH ha instaurato alleanze strategiche e una preziosa rete di contatti con i principali esponenti economici provenienti dai 7 continenti.

+500

Accordi di collaborazione con le migliori aziende



Talento

Il nostro programma è una proposta unica per far emergere il talento dello studente nel mondo imprenditoriale. Un'opportunità unica di affrontare i timori e la propria visione relativi al business.

TECH si propone di aiutare gli studenti a mostrare al mondo il proprio talento grazie a questo programma.



Contesto Multiculturale

Gli studenti che intraprendono un percorso con Tech possono godere di un'esperienza unica. Studierai in un contesto multiculturale. Lo studente, inserito in un contesto globale, potrà addentrarsi nella conoscenza dell'ambito lavorativo multiculturale mediante una raccolta di informazioni innovativa e che si adatta al proprio concetto di business.

Gli studenti di TECH provengono da più di 200 nazioni differenti.



Impara dai migliori del settore

Il personale docente di TECH contribuisce a mostrare agli studenti il proprio bagaglio di esperienze attraverso un contesto reale, vivo e dinamico. Si tratta di docenti impegnati in una specializzazione di qualità che permette allo studente di avanzare nella sua carriera e distinguersi in ambito imprenditoriale.

Professori provenienti da 20 nazionalità differenti.



In TECH avrai accesso ai casi di studio più rigorosi e aggiornati del mondo accademico



Analisi

In TECH esploriamo il tuo lato critico, la tua capacità di affrontare le incertezze, la tua competenza nel risolvere i problemi e risaltare le tue competenze interpersonali.



Eccellenza accademica

Tech fornisce allo studente la migliore metodologia di apprendimento online. L'università unisce il metodo Relearning (una metodologia di apprendimento post-laurea che ha ottenuto un'eccellente valutazione a livello internazionale) al Metodo Casistico. Un difficile equilibrio tra tradizione e avanguardia, visto l'esigente contesto accademico nel quale è inserito.



Economia di scala

TECH è la più grande università online del mondo. Possiede più di 10.000 titoli universitari. Nella nuova economia, **volume + tecnologia = prezzo dirompente**. In questo modo, garantiamo che lo studio non sia eccessivamente costoso rispetto ad altre università.

03

Perché scegliere il nostro programma?

Studiare con TECH significa moltiplicare le tue possibilità di raggiungere il successo professionale nell'ambito del senior management aziendale.

È una sfida che comporta sforzo e dedizione, ma che apre le porte a un futuro promettente. Lo studente imparerà dai migliori insegnanti e con la metodologia educativa più flessibile e innovativa.



“

Disponiamo del personale docente più prestigioso e il programma più completo del mercato, che ci permette di offrire una preparazione di altissimo livello accademico"

Questo programma fornirà molteplici vantaggi professionali e personali, tra i quali:

01

Dare una spinta decisiva alla carriera dello studente

Gli studenti di TECH saranno in grado di prendere le redini del loro futuro e sviluppare il loro pieno potenziale. Grazie a questo programma acquisirai le competenze necessarie per ottenere un cambiamento positivo nella tua carriera e in un breve periodo di tempo.

Il 70% dei partecipanti a questa specializzazione ottiene un cambiamento di carriera positivo in meno di 2 anni.

02

Svilupperai una visione strategica e globale dell'azienda

TECH offre una visione approfondita della gestione generale per comprendere come ogni decisione influenzi le diverse aree funzionali dell'azienda.

La nostra visione globale di azienda migliorerà la tua visione strategica.

03

Consolidare lo studente nella gestione aziendale superiore

Studiare in TECH significa aprire le porte ad un panorama professionale di grande rilevanza affinché gli studenti possano ottenere il ruolo di manager di alto livello e acquisiscano un'ampia visione dell'ambiente internazionale.

Lavorerai con più di 100 casi reali di alta direzione.

04

Assumerai nuove responsabilità

Durante il programma, verranno presentate le ultime tendenze, gli sviluppi e le strategie che consentono allo studente di lavorare in un contesto in continuo cambiamento.

Il 45% degli studenti ottiene una promozione interna nel proprio lavoro.

05

Accesso a una potente rete di contatti

TECH promuove l'interazione dei suoi studenti per massimizzare le opportunità. Si tratta di studenti che condividono le stesse insicurezze, timori e il desiderio di crescere professionalmente. Questa rete consentirà di condividere partner, clienti o fornitori.

Troverai una rete di contatti essenziali per la tua crescita professionale.

06

Svilupperai il progetto di business in modo rigoroso

Lo studente acquisirà una profonda visione strategica che lo aiuterà a sviluppare il proprio progetto, considerando le diverse aree dell'azienda.

Il 20% dei nostri studenti sviluppa la propria idea di business.

07

Migliorerai le *soft skills* e competenze direttive

TECH aiuta gli studenti ad applicare e sviluppare le conoscenze acquisite e a migliorare le loro capacità interpersonali al fine di raggiungere una leadership che fa la differenza.

Migliora le tue capacità di comunicazione e di leadership e dai una svolta alla tua professione.

08

Farai parte di una comunità esclusiva

Ti offriamo l'opportunità di far parte di una comunità di manager d'élite, grandi aziende, istituzioni rinomate e professori qualificati delle Università più prestigiose del mondo: la comunità TECH Università Tecnologica.

Ti diamo l'opportunità di specializzarti con un personale docente di rinomato prestigio internazionale.

04 Obiettivi

Con l'obiettivo di aggiornare le conoscenze dei professionisti e di aiutarli ad acquisire nuove competenze, TECH ha progettato questo Esperto Universitario in Leadership Aziendale e Gestione dei Progetti nelle Imprese Industriali, pensato per fornire un supporto teorico completo per gli studenti nello svolgimento della loro pratica quotidiana. Un piano di studi progettato per promuovere il processo decisionale in ambienti incerti con una prospettiva innovativa e una visione internazionale.



“

Questo programma accademico è stato concepito con l'obiettivo di aiutare il professionista ad assimilare quanto appreso mediante un approccio eminentemente pratico che gli consenta di mettere in pratica le conoscenze acquisite"

Gli obiettivi degli studenti sono gli stessi di TECH
Lavoriamo insieme per raggiungerli.

L'Esperto Universitario in Leadership Aziendale e Gestione dei Progetti nelle Imprese Industriali ti preparerà a:

01

Gestire adeguatamente le risorse umane in modo che possano offrire all'azienda tutto il potenziale richiesto e fornire il massimo valore possibile

03

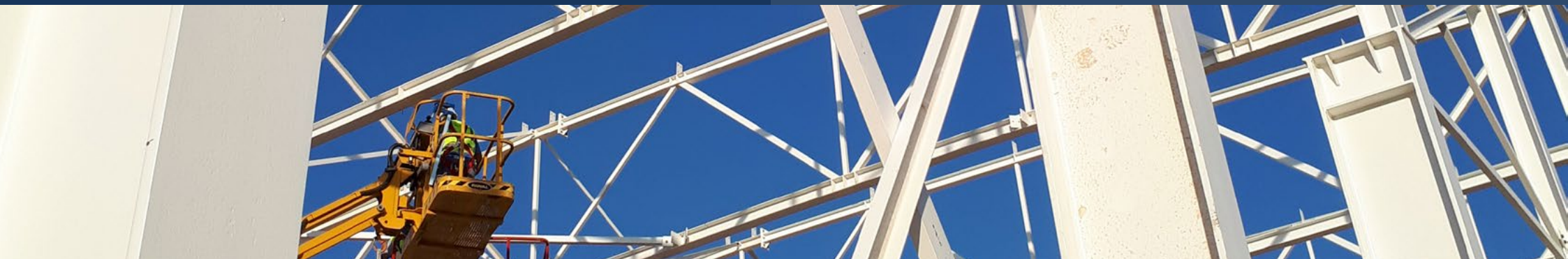
Gestire al meglio tutti i passaggi e le fasi necessarie alla progettazione e allo sviluppo di nuovi prodotti

02

Interpretare i dati economici e finanziari dell'azienda, sapendo utilizzare e sviluppare gli strumenti necessari per una migliore gestione di tutti gli aspetti legati alle finanze aziendali

04

Definire la strategia per essere in grado di competere con successo



05

Implementare e distribuire la strategia in tutta l'organizzazione utilizzando la balanced scorecard

07

Analizzare le diverse tipologie strutturali esistenti e la nuova tendenza a sviluppare organizzazioni agili con una risposta rapida a un ambiente dinamico



06

Scoprire, definire e gestire i processi fondamentali di generazione del valore in azienda

08

Definire le basi fondamentali per lo sviluppo di un nuovo business attraverso importanti metodologie di lavoro

09

Stabilire gli obiettivi del progetto

11

Definire i fattori di lancio di un progetto



10

Identificare il valore aziendale di un progetto

12

Acquisire le competenze di un project manager

13

Analizzare il proprio stile di leadership, motivazione e comunicazione e dimostrare comportamenti efficaci, indicando i modi più appropriati per generare impegno, fare gioco di squadra e incoraggiare la responsabilità dei collaboratori

15

Analizzare i principali indicatori della gestione delle persone e come utilizzare le informazioni che riportano



14

Programmare piani di preparazione adeguati alle esigenze dell'azienda

16

Individuare possibili situazioni di rischio nella gestione delle risorse umane prima che abbiano un impatto negativo sull'organizzazione, provocando l'attuazione di azioni preventive

05

Struttura e contenuti

Questo Esperto Universitario in Leadership Aziendale e Gestione dei Progetti nelle Imprese Industriali ha un piano di studi progettato sulla base degli ultimi sviluppi del settore, per offrire agli studenti i contenuti più aggiornati del mercato accademico. Il tutto, inoltre, in un formato 100% online, in modo che gli studenti possano scegliere il momento e il luogo che meglio si adatta alla loro disponibilità, ai loro orari e ai loro interessi. Un programma creato tenendo conto delle attuali esigenze dei professionisti e studiato appositamente per guidarli verso il successo nella loro carriera.



“

Se vuoi imparare avvalendoti del programma più completo del mercato, allora non lasciarti sfuggire l'opportunità di intraprendere questo Esperto Universitario"

Piano di studi

I progetti emergono in una società in costante evoluzione e nelle organizzazioni come motori di cambiamento volti a trasformare la realtà, da uno stato iniziale a uno stato finale, per raggiungere un obiettivo specifico. La crescente complessità dei progetti, insieme alla scarsità di risorse e all'agilità nei cambiamenti richiesti dalla società, richiedono professionisti altamente specializzati nel campo del *Project Management*.

Per questo motivo, in questo Esperto Universitario approfondiremo le chiavi e le questioni strategiche che ogni azienda deve conoscere per affrontare un ambiente turbolento. Allo stesso modo, verranno affrontati temi come l'eccellenza, la gestione strategica mediante l'impiego di una *balanced scorecard*, la gestione organizzata per processi o l'organizzazione strutturale per fornire agilità, che sono aspetti fondamentali per creare un'azienda sostenibile e socialmente responsabile. Dall'altro lato, si studierà il *project management*, come disciplina associata ai grandi progetti industriali, che permette di sistematizzare e ottimizzare la loro esecuzione, e che oggi è più rilevante che mai.

Infine, si discuterà dell'importanza della gestione delle risorse umane in azienda, che è aumentata con l'evoluzione delle imprese e dei mercati. Non sorprende, quindi, che le decisioni sempre più strategiche prese dal dipartimento di Risorse Umane condizionino in modo significativo la capacità dell'azienda di muoversi verso l'eccellenza, di adattarsi a contesti sempre più mutevoli e incerti e, in sintesi, di avere una buona risposta per adeguarsi alle esigenze del mercato in cui l'organizzazione opera. Inoltre, la gestione del personale va oltre i limiti del dipartimento di risorse umane, e anche i leader aziendali devono aggiungere alle loro competenze tecniche alcuni aspetti, quali l'identificazione e lo sviluppo del talento dei loro team di collaboratori, nonché la capacità di motivare i loro team e di anticipare le future esigenze di talento, ovviamente in linea con la strategia aziendale.

Tutto ciò rende necessaria una profonda conoscenza dei diversi strumenti e delle metodologie che facilitano la gestione delle risorse umane e allo stesso tempo, aiutano l'azienda a ottenere risultati vantaggiosi, conseguendo così un vantaggio competitivo sul mercato.

Questo Esperto Universitario ha la durata di 6 mesi e si divide in 3 moduli:

Modulo 1.

Chiavi strategiche per migliorare la competitività

Modulo 2.

Gestione dei progetti

Modulo 3.

Leadership e gestione del personale



Dove, quando e come si impartisce?

TECH offre la possibilità di intraprendere questo programma completamente online. Durante i 6 mesi del corso, lo studente potrà accedere a tutti i contenuti di questo programma in qualsiasi momento, il che gli consentirà di autogestire il suo tempo di studio.

*Un'esperienza educativa
unica, chiave e decisiva
per potenziare la tua
crescita professionale e
dare una svolta definitiva.*

Modulo 1. Chiavi strategiche per migliorare la competitività

1.1. L'eccellenza nel business di oggi

- 1.1.1. Adattamento agli ambienti VUCA
- 1.1.2. Soddisfazione delle parti interessate (*Stakeholders*)
- 1.1.3. *World Class Manufacturing*
- 1.1.4. Misura dell'Eccellenza: *Net Promoter Score*

1.2. Disegno della strategia aziendale

- 1.2.1. Processo generale di definizione della strategia
- 1.2.2. Definizione della situazione attuale. Modelli di posizionamento
- 1.2.3. Possibili mosse strategiche
- 1.2.4. Modelli strategici di azione
- 1.2.5. Strategie funzionali e organizzative
- 1.2.6. Analisi del contesto e organizzazione. Analisi SWOT per il processo decisionale

1.3. Distribuzione della strategia. Scheda di valutazione completa

- 1.3.1. Missione, visione, valori e principi d'azione
- 1.3.2. La necessità di un Scheda di Valutazione Completa (SVC)
- 1.3.3. Prospettive da utilizzare nella SVC
- 1.3.4. Mappa strategica
- 1.3.5. Fase di implementazione di una buona SVC
- 1.3.6. La mappa generale di una SVC

1.4. Gestione per processi

- 1.4.1. Descrizione del processo
- 1.4.2. Tipi di processi. Processi principali
- 1.4.3. Definizione delle priorità dei processi
- 1.4.4. Rappresentazione del processo
- 1.4.5. Misurare i processi per migliorarli
- 1.4.6. Mappa dei processi
- 1.4.7. Ingegneria dei processi

1.5. Tipologie strutturali. Organizzazioni agili. ERR

- 1.5.1. Tipologie strutturali
- 1.5.2. L'impresa vista come sistema adattivo
- 1.5.3. L'impresa orizzontale
- 1.5.4. Caratteristiche e fattori chiave delle organizzazioni agili (EER)
- 1.5.5. Organizzazioni del futuro: l'organizzazione TEAL

1.6. Progettazione di modelli di business

- 1.6.1. Modello Canvas per la progettazione del modello di business
- 1.6.2. Metodologia *Lean Startup* nella creazione di nuove imprese e prodotti
- 1.6.3. Strategia del Blue Ocean

1.7. Responsabilità Sociale d'Impresa e Sostenibilità

- 1.7.1. Responsabilità Sociale d'Impresa (CSR): ISO 26000
- 1.7.2. Obiettivi di sviluppo sostenibile SDGs
- 1.7.3. Agenda 2030

1.8. Customer Management

- 1.8.1. La necessità di gestire le relazioni con i clienti
- 1.8.2. Elementi del *Customer Management*
- 1.8.3. La tecnologia e il *Customer Management*. I CRM

1.9. Gestione in un ambiente internazionale

- 1.9.1. L'importanza dell'Internazionalizzazione
- 1.9.2. Diagnosi del potenziale di esportazione
- 1.9.3. Elaborazione del Piano di Internazionalizzazione
- 1.9.4. Attuazione del Piano di Internazionalizzazione
- 1.9.5. Strumenti di assistenza all'esportazione

1.10. Gestione del cambiamento

- 1.10.1. La dinamica del cambiamento nelle aziende
- 1.10.2. Ostacoli al cambiamento
- 1.10.3. Fattori di adattamento al cambiamento
- 1.10.4. La metodologia di Kotter per la gestione del cambiamento

Modulo 2. Gestione dei progetti

2.1. Il progetto

- 2.1.1. Elementi chiave del progetto
- 2.1.2. Il responsabile del progetto
- 2.1.3. L'ambiente in cui operano i progetti

2.2. Gestione del campo di applicazione del progetto

- 2.2.1. Analisi dell'ambito
- 2.2.2. Pianificazione dell'ambito del progetto
- 2.2.3. Controllo dell'ambito del progetto

2.3. Gestione della tabella di marcia

- 2.3.1. L'importanza della pianificazione
- 2.3.2. Gestione del calendario del progetto. *Project Schedule*
- 2.3.3. Tendenze nella gestione del tempo

2.4. Gestione dei costi

- 2.4.1. Analisi dei costi del progetto
- 2.4.2. Selezione finanziaria dei progetti
- 2.4.3. Pianificazione dei costi del progetto
- 2.4.4. Controllo dei costi del progetto

2.5. Qualità, risorse e approvvigionamento

- 2.5.1. Qualità totale e gestione dei progetti
- 2.5.2. Risorse del progetto
- 2.5.3. Acquisizioni. Il sistema di contrattazione

2.6. Gli stakeholder del progetto e le loro comunicazioni

- 2.6.1. L'importanza degli *stakeholders*
- 2.6.2. Gestione delle parti interessate al progetto
- 2.6.3. Comunicazioni del progetto

2.7. Gestione dei rischi del progetto

- 2.7.1. Principi fondamentali della gestione del rischio
- 2.7.2. Processi di gestione del rischio di progetto
- 2.7.3. Tendenze nella gestione dei rischi

2.8. Direzione integrata dei progetti

- 2.8.1. Progettazione strategica e direzione dei progetti
- 2.8.2. Piano di gestione del progetto
- 2.8.3. Processi di implementazione e controllo
- 2.8.4. Chiusura del progetto

2.9. Metodologie agili I: Scrum

- 2.9.1. Principi di Agil e Scrum
- 2.9.2. Team Scrum
- 2.9.3. Eventi Scrum
- 2.9.4. Artefatti Scrum

2.10. Metodologie agili II: Kanban

- 2.10.1. Principi di Kanban
- 2.10.2. Kanban e Scrumban
- 2.10.3. Certificazioni

Modulo 3. Leadership e gestione del personale

3.1. Il ruolo del Leader

- 3.1.1. La leadership nella gestione del personale
- 3.1.2. Tipi di stile decisionale nella gestione delle persone
- 3.1.3. Il Coach leader
- 3.1.4. Team autogestiti e *empowerment*

3.2. Motivazione dei team

- 3.2.1. Esigenze e aspettative
- 3.2.2. Riconoscimento efficace
- 3.2.3. Come migliorare la coesione del team

3.3. Comunicazione e risoluzione di conflitti

- 3.3.1. Comunicazione intelligente
- 3.3.2. Gestione costruttiva dei conflitti
- 3.3.3. Strategie di risoluzione dei conflitti

3.4. L'intelligenza emotiva nella gestione del personale

- 3.4.1. Emozioni, sentimenti e stati d'animo
- 3.4.2. L'intelligenza emotiva
- 3.4.3. Modello delle capacità (Mayer e Salovey): identificare, utilizzare, comprendere e gestire
- 3.4.4. L'intelligenza emotiva e la selezione del personale

3.5. Indicazioni nella gestione del personale

- 3.5.1. Produttività
- 3.5.2. Rotazione del personale
- 3.5.3. Tasso di ritenzione dei talenti
- 3.5.4. Indice di soddisfazione del personale
- 3.5.5. Tempo medio di assunzione per i posti di lavoro disponibili
- 3.5.6. Tempo medio di formazione
- 3.5.7. Tempo medio di raggiungimento degli obiettivi
- 3.5.8. Livelli di assenteismo
- 3.5.9. Tasso di infortuni sul lavoro

3.6. Valutazione delle prestazioni

- 3.6.1. Componenti e ciclo di valutazione della prestazione
- 3.6.2. Valutazioni a 360°
- 3.6.3. La gestione delle prestazioni: un processo e un sistema
- 3.6.4. Gestione mediante obiettivi
- 3.6.5. Funzionamento del processo di valutazione delle prestazioni

3.7. Piano di formazione

- 3.7.1. Principi fondamentali
- 3.7.2. Identificazione dei bisogni formativi
- 3.7.3. Piano di formazione
- 3.7.4. Indicatori di formazione e sviluppo

3.8. Identificazione di potenziali

- 3.8.1. Il potenziale
- 3.8.2. Le soft skills come elemento chiave ad alto potenziale
- 3.8.3. Metodologie per identificare il potenziale: valutazione dell'agilità di apprendimento (Lominger) e fattori di crescita

3.9. La mappa dei talenti

- 3.9.1. Matrice George Odiorne-4 Caselle
- 3.9.2. Matrice a 9 caselle
- 3.9.3. Azioni strategiche per ottenere risultati efficaci con i talenti

3.10. Strategia di sviluppo dei talenti e ROI

- 3.10.1. Modello di apprendimento delle soft skills 70-20-10
- 3.10.2. Percorsi di carriera e di successione
- 3.10.3. ROI del talento



Un programma molto completo che sarà fondamentale per sviluppare le capacità di leadership nella gestione dei progetti"



06

Metodologia

Questo programma ti offre un modo differente di apprendimento. La nostra metodologia si sviluppa in una modalità di apprendimento ciclico: **il Relearning**. Questo sistema di insegnamento è usato, per esempio, nelle più prestigiose scuole di medicina del mondo ed è stato considerato uno dei più efficaci da importanti pubblicazioni come il *New England Journal of Medicine*.





“

Scopri il Relearning, un sistema che abbandona l'apprendimento lineare convenzionale, per guidarti attraverso dei sistemi di insegnamento ciclici: una modalità di apprendimento che ha dimostrato la sua enorme efficacia, soprattutto nelle materie che richiedono la memorizzazione”

La Business School di TECH utilizza il Caso di Studio per contestualizzare tutti i contenuti

Il nostro programma offre un metodo rivoluzionario per sviluppare le abilità e le conoscenze. Il nostro obiettivo è quello di rafforzare le competenze in un contesto mutevole, competitivo e altamente esigente.

“

Con TECH potrai sperimentare un modo di imparare che sta scuotendo le fondamenta delle università tradizionali in tutto il mondo”



Il nostro programma ti prepara ad affrontare sfide in ambienti incerti e a raggiungere il successo nel tuo business.



Il nostro programma ti prepara ad affrontare nuove sfide in ambienti incerti e a raggiungere il successo nella tua carriera.

Un metodo di apprendimento innovativo e differente

Questo programma di TECH consiste in un insegnamento intensivo, creato ex novo, che propone le sfide e le decisioni più impegnative in questo campo, sia a livello nazionale che internazionale. Grazie a questa metodologia, la crescita personale e professionale viene potenziata, effettuando un passo decisivo verso il successo. Il metodo casistico, la tecnica che sta alla base di questi contenuti, garantisce il rispetto della realtà economica, sociale e aziendale più attuali.

“

Imparerai, attraverso attività collaborative e casi reali, la risoluzione di situazioni complesse in ambienti aziendali reali”

Il metodo casistico è stato il sistema di apprendimento più usato nelle migliori business school del mondo da quando esistono. Sviluppato nel 1912 affinché gli studenti di Diritto non imparassero la legge solo sulla base del contenuto teorico, il metodo casistico consisteva nel presentare loro situazioni reali e complesse per prendere decisioni informate e giudizi di valore su come risolverle. Nel 1924 fu stabilito come metodo di insegnamento standard ad Harvard.

Cosa dovrebbe fare un professionista per affrontare una determinata situazione?

Questa è la domanda con cui ci confrontiamo nel metodo casistico, un metodo di apprendimento orientato all'azione. Durante il programma, gli studenti si confronteranno con diversi casi di vita reale. Dovranno integrare tutte le loro conoscenze, effettuare ricerche, argomentare e difendere le proprie idee e decisioni.

Metodologia Relearning

TECH coniuga efficacemente la metodologia del Caso di Studio con un sistema di apprendimento 100% online basato sulla ripetizione, che combina diversi elementi didattici in ogni lezione.

Potenziamo il Caso di Studio con il miglior metodo di insegnamento 100% online: il Relearning.

Il nostro sistema online ti permetterà di organizzare il tuo tempo e il tuo ritmo di apprendimento, adattandolo ai tuoi impegni. Sarai in grado di accedere ai contenuti da qualsiasi dispositivo fisso o mobile con una connessione internet.

In TECH imparerai con una metodologia all'avanguardia progettata per formare i manager del futuro. Questo metodo, all'avanguardia della pedagogia mondiale, si chiama Relearning.

La nostra scuola di business è l'unica autorizzata a utilizzare questo metodo di successo. Nel 2019, siamo riusciti a migliorare il livello di soddisfazione generale dei nostri studenti (qualità dell'insegnamento, qualità dei materiali, struttura del corso, obiettivi...) rispetto agli indicatori della migliore università online.





Nel nostro programma, l'apprendimento non è un processo lineare, ma avviene in una spirale (impariamo, disimpariamo, dimentichiamo e re-impariamo). Di conseguenza, combiniamo ciascuno di questi elementi in modo concentrico. Con questa metodologia abbiamo formato oltre 650.000 laureati con un successo senza precedenti, in ambiti molto diversi come la biochimica, la genetica, la chirurgia, il diritto internazionale, le competenze manageriali, le scienze sportive, la filosofia, il diritto, l'ingegneria, il giornalismo, la storia, i mercati e gli strumenti finanziari. Tutto questo in un ambiente molto esigente, con un corpo di studenti universitari con un alto profilo socio-economico e un'età media di 43,5 anni.

Il Relearning ti permetterà di apprendere con meno sforzo e più performance, impegnandoti maggiormente nella tua specializzazione, sviluppando uno spirito critico, difendendo gli argomenti e contrastando le opinioni: un'equazione che punta direttamente al successo.

Dalle ultime evidenze scientifiche nel campo delle neuroscienze, non solo sappiamo come organizzare le informazioni, le idee, le immagini e i ricordi, ma sappiamo che il luogo e il contesto in cui abbiamo imparato qualcosa è fondamentale per la nostra capacità di ricordarlo e immagazzinarlo nell'ippocampo, per conservarlo nella nostra memoria a lungo termine.

In questo modo, e in quello che si chiama Neurocognitive Context-dependent E-learning, i diversi elementi del nostro programma sono collegati al contesto in cui il partecipante sviluppa la sua pratica professionale.

Questo programma offre i migliori materiali didattici, preparati appositamente per i professionisti:



Materiali di studio

Tutti i contenuti didattici sono creati appositamente per il corso dagli specialisti che lo impartiranno, per fare in modo che lo sviluppo didattico sia davvero specifico e concreto.

Questi contenuti sono poi applicati al formato audiovisivo che supporterà la modalità di lavoro online di TECH. Tutto questo, con le ultime tecniche che offrono componenti di alta qualità in ognuno dei materiali che vengono messi a disposizione dello studente.



Master class

Esistono evidenze scientifiche sull'utilità dell'osservazione di esperti terzi.

Imparare da un esperto rafforza la conoscenza e la memoria, costruisce la fiducia nelle nostre future decisioni difficili.



Stage di competenze manageriali

Svolgerai attività per sviluppare competenze manageriali specifiche in ogni area tematica. Pratiche e dinamiche per acquisire e sviluppare le competenze e le abilità che un senior manager deve sviluppare nel quadro della globalizzazione in cui viviamo.



Letture complementari

Articoli recenti, documenti di consenso e linee guida internazionali, tra gli altri. Nella biblioteca virtuale di TECH potrai accedere a tutto il materiale necessario per completare la tua specializzazione.





Casi di Studio

Completerai una selezione dei migliori casi di studio scelti appositamente per questo corso. Casi presentati, analizzati e tutorati dai migliori specialisti in senior management del panorama internazionale.



Riepiloghi interattivi

Il team di TECH presenta i contenuti in modo accattivante e dinamico in pillole multimediali che includono audio, video, immagini, diagrammi e mappe concettuali per consolidare la conoscenza.

Questo esclusivo sistema di specializzazione per la presentazione di contenuti multimediali è stato premiato da Microsoft come "Caso di successo in Europa".



Testing & Retesting

Valutiamo e rivalutiamo periodicamente le tue conoscenze durante tutto il programma con attività ed esercizi di valutazione e autovalutazione, affinché tu possa verificare come raggiungi progressivamente i tuoi obiettivi.



07

Profilo dei nostri studenti

Il programma è rivolto a ingegneri e laureati esperti, che vogliono approfondire e aggiornare le loro conoscenze su tutti gli aspetti necessari da tenere in considerazione per la corretta gestione di un'impresa industriale. Studenti che comprendono l'importanza di proseguire gli studi durante la loro carriera per sviluppare le competenze manageriali che consentiranno loro di gestire team di successo che lavorino efficacemente per raggiungere gli obiettivi della loro azienda.





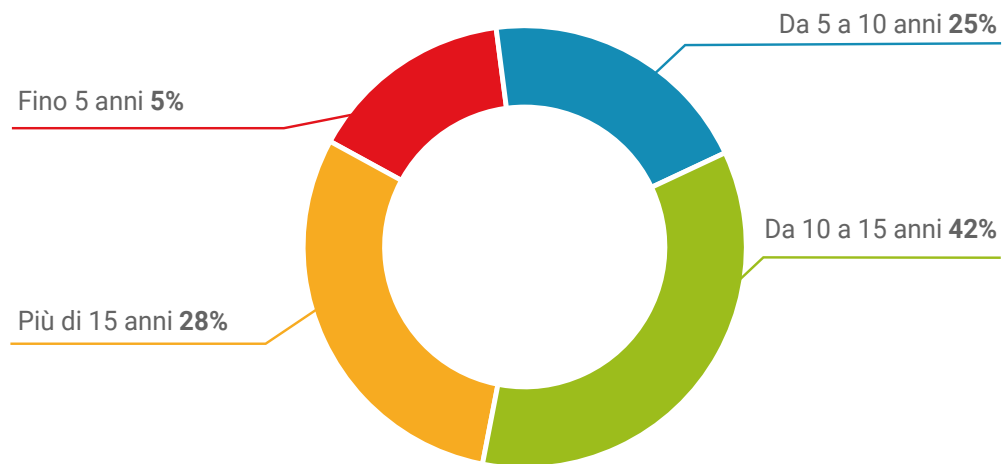
“

Entra a far parte del selezionato gruppo di studenti di TECH e vedrai come aumenteranno le opportunità di lavoro"

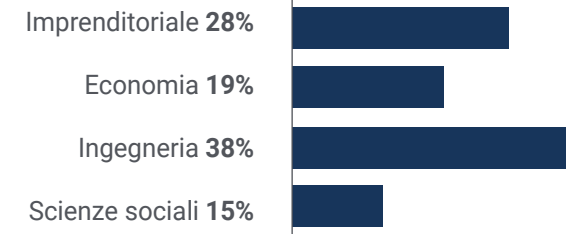
Età media

Da **35** e **45** anni

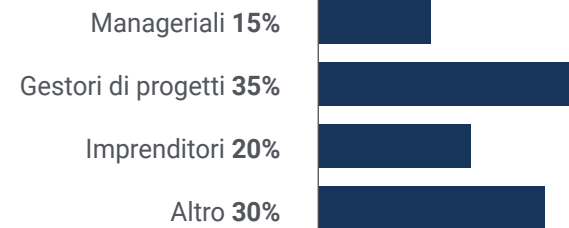
Anni di esperienza



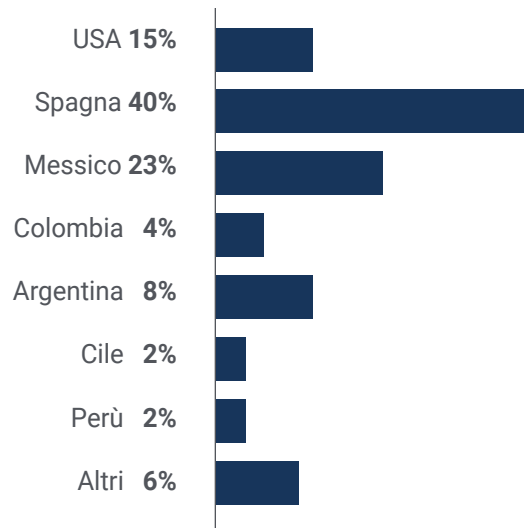
Educazione



Profilo accademico



Distribuzione geografica



Adriana Sánchez

Project Manager

"Dopo oltre 10 anni di lavoro nelle Risorse Umane di imprese industriali, sentivo che era arrivato il momento di aggiornare le mie conoscenze, cosa che comporta impegno e dedizione, perciò ho intrapreso questo Esperto Universitario e sono sicura che non avrei potuto prendere una decisione migliore. Un programma completo, professori disponibili e una metodologia molto agevole. Sceglerei sicuramente TECH di nuovo"

08

Direzione del corso

Il personale docente del programma comprende rinomati esperti che si occupano di gestione di progetti e risorse umane nelle imprese industriali, e che apportano a questo percorso di studio la loro esperienza. Inoltre, altri esperti di riconosciuto prestigio in aree correlate partecipano alla sua progettazione, completando l'Esperto Universitario in modo interdisciplinare, rendendolo, in questo modo, un'esperienza unica e altamente educativa a livello accademico.





Studia con i migliori e diventa un professionista di prestigio"

Direzione



Dott. Asensi, Francisco Andrés

- ♦ Dottorato in Ingegneria Industriale e Organizzazione Aziendale presso l'Università di Castiglia-La Mancia (UCLM)
- ♦ Titolo di Ingegnere Industriale Superiore in Organizzazione Industriale presso l'Università Politecnica di Valencia
- ♦ Ha lavorato in diverse aree, come Ingegneria, Qualità, Produzione, Logistica, Sistemi Informativi e Risorse Umane, in aziende di vari settori industriali
- ♦ Ha implementato e sviluppato numerosi sistemi di gestione per l'eccellenza (Qualità, Scorecard, *Lean Manufacturing*, Miglioramento continuo e Miglioramento dei processi) in diverse aziende industriali
- ♦ Coach di *Coaching* Strategico
- ♦ Autore di numerosi libri di economia: "L'azienda adattabile", "*Lean Manufacturing*: Indicatori chiave utilizzati per gestire efficacemente il miglioramento continuo", "*Lean Manufacturing*: Chiavi per migliorare il flusso dei materiali"
- ♦ Autore di diversi libri sullo sviluppo personale e professionale: "Leader totale", "Autocoaching"

Professori

Dott. Ibáñez Capella, Juan

- ◆ Responsabile degli impianti e dei progetti presso *Power Electronics* a Valencia, dove è stato responsabile dell'esecuzione del progetto per la nuova sede dell'azienda con 50.000 m2 di superficie e 10.000 m2 di uffici
- ◆ Titolo di Ingegnere Industriale Superiore presso l'Università Politecnica di Valencia
- ◆ MBA in Industrial Management. IESE Business School. Università della Navarra
- ◆ *Project Manager Professional PMP® #2914541*
- ◆ È stato responsabile dei progetti delle strutture della società Ferrovial
- ◆ Ha partecipato all'esecuzione di importanti progetti come: Impianto di acciaio zincato SOLMED a Sagunto (Valencia), partecipazione ai lavori della stazione AVE di Saragozza e ai lavori della 32ª edizione dell'America's Cup a Valencia

Dott. Navarro Jarque, Francisco

- ◆ Professionista delle Risorse Umane con oltre 20 anni di esperienza, con una specializzazione accademica in Psicologia e un profilo generalista con un chiaro focus sul servizio al cliente interno e sulla fornitura di valore da tutte le aree aziendali
- ◆ Oltre 10 anni di lavoro in ISTOBAL, con esperienza nella contrattazione collettiva e individuale, nel reclutamento e nella fidelizzazione dei talenti, nello sviluppo di politiche retributive, di compensi e di benefit e nella prevenzione dei rischi professionali, compresi i piani di prevenzione dei rischi psicosociali
- ◆ Nel corso della sua carriera ha sviluppato le competenze necessarie per adattare le azioni HR a situazioni mutevoli e ambienti complessi

Dott. Giner Sanchis, David

- ◆ Portfolio e Program Manager in un Project Management Office (PMO), Con il monitoraggio della conformità agli indicatori BSC e alle azioni stabilite per l'allineamento con la strategia aziendale
- ◆ Ingegnere chimico con un Master in Project Management presso l'Università Politecnica di Valencia e un Master Ufficiale in Project Management presso l'Università Europea di Valencia
- ◆ Oltre 6 anni come project manager nel settore industriale, monitorando e comunicando i progressi rispetto al piano di progetto/di implementazione, alla tempistica e alle tappe principali
- ◆ Ha ottenuto i seguenti certificati: *Project Management Professional (PMP)*, *Project Management Office Certified Practitioner (PMO-CP)*, *Agile Scrum Foundation e Design Thinking Professional Certificate (DTPC)* Membro del Comité del Capitolo del PMI Valencia

09

Prospettive di carriera

La gestione di progetti industriali richiede leader con una vasta conoscenza del settore, ma anche con le competenze necessarie per guidare team efficienti. Questo programma è un'opportunità accademica unica per tutti quei professionisti che desiderano specializzarsi nel settore, raggiungendo un livello di competenza superiore che segnerà un prima e un dopo nella loro carriera. Senza dubbio, il primo passo per fare il salto verso il successo professionale.





“

*Un impatto positivo sulla tua carriera
sviluppando le competenze manageriali
necessarie per la gestione dei progetti”*

Sei pronto a dare una svolta? Un eccellente miglioramento professionale ti aspetta

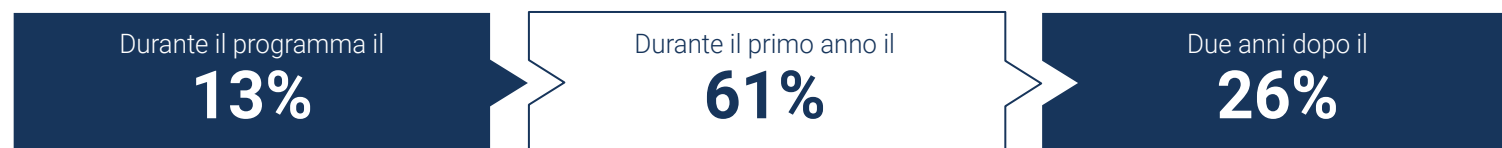
L'Esperto Universitario in Leadership Aziendale e Gestione dei Progetti nelle Imprese Industriali di TECH è un programma intensivo che prepara gli studenti ad affrontare sfide e decisioni nell'ambito aziendale e imprenditoriale. Il suo obiettivo principale è quello di promuovere la tua crescita personale e professionale. Aiutarti a raggiungere il successo.

Un programma con cui raggiungere il successo professionale in un breve periodo di tempo.

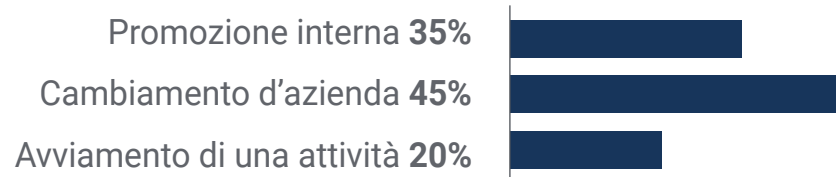
Una posizione manageriale comporta maggiori responsabilità, ma anche migliori prospettive finanziarie.

I miglioramenti occupazionali non arriveranno da soli. Lo studio di questo programma aprirà le porte a nuove sfide professionali.

Momento del cambiamento



Tipo di cambiamento



Miglioramento salariale

La realizzazione di questo programma prevede per i nostri studenti un incremento salariale superiore al **25%**



10

Benefici per la tua azienda

L'Esperto Universitario in Leadership Aziendale e Gestione dei Progetti nelle Imprese Industriali aiuta ad elevare il talento dell'organizzazione al suo massimo potenziale attraverso la specializzazione di leader di alto livello. È una sfida che comporta impegno e dedizione, ma che apporterà anche notevoli benefici alle aziende in cui lavorano gli studenti che intraprendono questo programma. In questo modo, i nuovi metodi di lavoro consentiranno di ottenere risultati più efficienti e adeguati agli obiettivi aziendali.



“

Nella nuova era, i professionisti delle aziende industriali devono avere nuove conoscenze e applicare strategie diverse che possano portare a cambiamenti positivi nell'organizzazione"

01

Crescita del talento e del capitale intellettuale

Il manager porterà all'azienda nuovi concetti, strategie e prospettive che possono generare cambiamenti significativi nell'organizzazione.

02

Trattenere i manager ad alto potenziale ed evitare la fuga di cervelli

Questo programma rafforza il legame tra l'azienda e il professionista e apre nuove vie di crescita professionale all'interno dell'azienda.

03

Creare agenti di cambiamento

Sarai in grado di prendere decisioni in tempi di incertezza e di crisi, aiutando l'organizzazione a superare gli ostacoli.

04

Incremento delle possibilità di espansione internazionale

Grazie a questo programma, l'azienda entrerà in contatto con i principali mercati dell'economia mondiale.



05

Sviluppo di progetti propri

Il professionista potrà lavorare su un progetto esistente o sviluppare nuovi progetti nell'ambito di R&S o del Business Development della sua azienda.

06

Aumento della competitività

Questo Esperto Universitario fornirà ai professionisti le competenze necessarie ad affrontare nuove sfide e far crescere la propria azienda.

11 Titolo

Il Esperto Universitario in Leadership Aziendale e Gestione dei Progetti nelle Imprese Industriali ti garantisce, oltre alla preparazione più rigorosa e aggiornata, l'accesso a una qualifica di Esperto Universitario rilasciata da TECH Università Tecnologica.



“

Porta a termine questo programma e ricevi la tua qualifica universitaria senza spostamenti o fastidiose formalità”

Questo **Esperto Universitario in Leadership Aziendale e Gestione dei Progetti nelle Imprese Industriali** possiede il programma più completo e aggiornato del mercato.

Dopo aver superato la valutazione, lo studente riceverà mediante lettera certificata* con ricevuta di ritorno, la sua corrispondente qualifica di **Esperto Universitario** rilasciata da **TECH Università Tecnologica**.

Il titolo rilasciato da **TECH Università Tecnologica** esprime la qualifica ottenuta nel Esperto Universitario, e riunisce tutti i requisiti comunemente richiesti da borse di lavoro, concorsi e commissioni di valutazione di carriere professionali.

Titolo: **Esperto Universitario in Leadership Aziendale e Gestione dei Progetti nelle Imprese Industriali**

N° Ore Ufficiali: **450**



*Se lo studente dovesse richiedere che il suo diploma cartaceo sia provvisto di Apostille dell'Aia, TECH EDUCATION effettuerà le gestioni opportune per ottenerla pagando un costo aggiuntivo.



Esperto Universitario Leadership Aziendale e Gestione dei Progetti nelle Imprese Industriali

- » Modalità: online
- » Durata: 6 mesi
- » Titolo: TECH Università Tecnologica
- » Dedizione: 16 ore/settimana
- » Orario: a scelta
- » Esami: online

Esperto Universitario

Leadership Aziendale e Gestione dei
Progetti nelle Imprese Industriali



tech universidad
tecnológica