

# Master Specialistico

MBA in Direzione Superiore di  
Ospedali e dei Servizi Sanitari

M S M B A D S O S S



## Master Specialistico MBA in Direzione Superiore di Ospedali e dei Servizi Sanitari

- » Modalità: **online**
- » Durata: **2 anni**
- » Titolo: **TECH Università Tecnologica**
- » Dedizione: **16 ore/settimana**
- » Orario: **a scelta**
- » Esami: **online**

Accesso al sito web: [www.techitute.com/it/business-school/master-specialistico/master-specialistico-mba-direzione-superiore-ospedali-servizi-sanitari](http://www.techitute.com/it/business-school/master-specialistico/master-specialistico-mba-direzione-superiore-ospedali-servizi-sanitari)

# Indice

01

Benvenuto

---

*pag. 4*

02

Perché studiare in TEC H?

---

*pag. 6*

03

Perché scegliere il nostro  
Master?

---

*pag. 10*

04

Obiettivi

---

*pag. 14*

05

Competenze

---

*pag. 22*

06

Struttura e contenuti

---

*pag. 30*

07

Metodologia

---

*pag. 46*

08

Profilo dei nostri studenti

---

*pag. 54*

09

Direzione del corso

---

*pag. 58*

10

Impatto sulla tua carriera

---

*pag. 62*

11

Benefici per la tua azienda

---

*pag. 66*

12

Titolo

---

*pag. 70*

# 01 Benvenuto

La gestione dell'assistenza sanitaria è un elemento chiave per garantire che un centro ospedaliero diventi un punto di riferimento, in quanto consente di offrire agli utenti tutte le cure di cui hanno bisogno, ricorrendo ai trattamenti più avanzati, e di ottenere una buona reputazione a livello sociale. Ecco allora che la figura del manager assume una grande importanza, in quanto deve gestire con rigore e sicurezza tutte le risorse a propria disposizione, siano esse umane, materiali o economiche, per una precisa distribuzione volta a garantire una maggiore redditività. In questo campo, gli studi tendono a concentrarsi sull'ambito sanitario. TECH ha voluto tuttavia compiere un ulteriore passo avanti, offrendo ai professionisti del settore la preparazione necessaria per entrare in un ambiente che richiede manager dei servizi sanitari e ospedalieri altamente qualificati. Questo programma riunisce dunque due aree che all'apparenza possono sembrare non correlate: l'economia e la salute. Eppure, se unite, faranno la differenza e offriranno una maggiore qualità nella gestione e nello sviluppo degli ospedali e dei servizi sanitari.



Master Specialistico MBA in Direzione Superiore di Ospedali e dei Servizi Sanitari. TECH Università Tecnologica





“

*Scopri le nuove tecniche relative alla direzione degli ospedali e dei servizi sanitari e applicale con fiducia nella pratica quotidiana della tua professione"*

02

# Perché studiare in TECH?

TECH è la più grande scuola di business 100% online del mondo. Si tratta di una Business School d'élite, con un modello dotato dei più alti standard accademici. Un centro internazionale ad alto rendimento per la formazione intensiva di competenze manageriali.



“

*TECH è l'università all'avanguardia della tecnologia, che agglomera tutte le risorse a sua disposizione con l'obiettivo di aiutare lo studente a raggiungere il successo aziendale”*

## In TECH Università Tecnologica



### Innovazione

L'università offre un modello di apprendimento online che combina le ultime tecnologie educative con il massimo rigore pedagogico. Un metodo unico con il più alto riconoscimento internazionale che fornirà allo studente le chiavi per inserirsi in un mondo in costante cambiamento, in cui l'innovazione è concepita come la scommessa essenziale di ogni imprenditore.

*"Caso di Successo Microsoft Europa"* per aver incorporato l'innovativo sistema multi-video interattivo nei nostri programmi.



### Massima esigenza

Il criterio di ammissione di TECH non è economico. Non è necessario investire eccessivamente per studiare in questa università. Tuttavia, per ottenere un titolo rilasciato da TECH, i limiti dell'intelligenza e della capacità dello studente saranno sottoposti a prova. I nostri standard accademici sono molto alti.

**Il 95%**

degli studenti di TECH termina i suoi studi con successo



### Networking

In TECH partecipano professionisti provenienti da tutti i Paesi del mondo al fine di consentire allo studente di creare una vasta rete di contatti utile per il suo futuro.

**+100.000**

manager specializzati ogni anno

**+200**

nazionalità differenti



### Empowerment

Lo studente cresce di pari passo con le migliori aziende e professionisti di grande prestigio e influenza. TECH ha instaurato alleanze strategiche e una preziosa rete di contatti con i principali esponenti economici provenienti dai 7 continenti.

**+500**

Accordi di collaborazione con le migliori aziende



### Talento

Il nostro programma è una proposta unica per far emergere il talento dello studente nel mondo imprenditoriale. Un'opportunità unica di affrontare i timori e la propria visione relativi al business.

TECH si propone di aiutare gli studenti a mostrare al mondo il proprio talento grazie a questo programma.



### Contesto Multiculturale

Gli studenti che intraprendono un percorso con Tech possono godere di un'esperienza unica. Studierai in un contesto multiculturale. Lo studente, inserito in un contesto globale, potrà addentrarsi nella conoscenza dell'ambito lavorativo multiculturale mediante una raccolta di informazioni innovativa e che si adatta al proprio concetto di business.

Gli studenti di TECH provengono da più di 200 nazioni differenti.



TECH punta all'eccellenza e dispone di una serie di caratteristiche che la rendono unica:



### Analisi

---

In TECH esploriamo il tuo lato critico, la tua capacità di affrontare le incertezze, la tua competenza nel risolvere i problemi e risaltare le tue competenze interpersonali.



### Eccellenza accademica

---

Tech fornisce allo studente la migliore metodologia di apprendimento online. L'università unisce il metodo Relearning (una metodologia di apprendimento post-laurea che ha ottenuto un'eccellente valutazione a livello internazionale) al Metodo Casistico. Un difficile equilibrio tra tradizione e avanguardia, visto l'esigente contesto accademico nel quale è inserito.



### Economia di scala

---

TECH è la più grande università online del mondo. Possiede più di 10.000 titoli universitari. Nella nuova economia, **volume + tecnologia = prezzo dirompente**. In questo modo, garantiamo che lo studio non sia eccessivamente costoso rispetto ad altre università.



### Impara dai migliori del settore

---

Il personale docente di TECH contribuisce a mostrare agli studenti il proprio bagaglio di esperienze attraverso un contesto reale, vivo e dinamico. Si tratta di docenti impegnati in una specializzazione di qualità che permette allo studente di avanzare nella sua carriera e distinguersi in ambito imprenditoriale.

Professori provenienti da 20 nazionalità differenti.



*In TECH avrai accesso ai casi di studio più rigorosi e aggiornati del mondo accademico*

03

# Perché scegliere il nostro programma?

Studiare con TECH significa moltiplicare le tue possibilità di raggiungere il successo professionale nell'ambito dell'alta direzione aziendale.

È una sfida che comporta sforzo e dedizione, ma che apre le porte a un futuro promettente. Lo studente imparerà dai migliori insegnanti e con la metodologia educativa più flessibile e innovativa.





“

*Possediamo il personale docente più prestigioso e il programma più completo del mercato, che ci permette di offrire un percorso educativo di altissimo livello accademico"*

Questo programma fornirà molteplici vantaggi professionali e personali, tra i quali:

01

### Dare una spinta decisiva alla carriera dello studente

Gli studenti di TECH saranno in grado di prendere le redini del loro futuro e sviluppare il loro pieno potenziale. Grazie a questo programma acquisirai le competenze necessarie per ottenere un cambiamento positivo nella tua carriera e in un breve periodo di tempo.

*Il 70% dei partecipanti a questa specializzazione ottiene un cambiamento di carriera positivo in meno di 2 anni.*

02

### Svilupperai una visione strategica e globale dell'azienda

TECH offre una visione approfondita della gestione generale per comprendere come ogni decisione influenzi le diverse aree funzionali dell'azienda.

*La nostra visione globale di azienda migliorerà la tua visione strategica.*

03

### Consolidare lo studente nella gestione aziendale superiore

Studiare in TECH significa aprire le porte ad un panorama professionale di grande rilevanza affinché gli studenti possano ottenere il ruolo di manager di alto livello e acquisiscano un'ampia visione dell'ambiente internazionale.

*Lavorerai con più di 100 casi reali di alta direzione.*

04

### Assumerai nuove responsabilità

Durante il programma, verranno presentate le ultime tendenze, gli sviluppi e le strategie che consentono allo studente di lavorare in un contesto in continuo cambiamento.

*Il 45% degli studenti ottiene una promozione interna nel proprio lavoro.*

05

### Accesso a una potente rete di contatti

TECH promuove l'interazione dei suoi studenti per massimizzare le opportunità. Si tratta di studenti che condividono le stesse insicurezze, timori e il desiderio di crescere professionalmente. Questa rete consentirà di condividere partner, clienti o fornitori.

*Troverai una rete di contatti essenziali per la tua crescita professionale.*

06

### Svilupperai il progetto di business in modo rigoroso

Lo studente acquisirà una profonda visione strategica che lo aiuterà a sviluppare il proprio progetto, considerando le diverse aree dell'azienda.

*Il 20% dei nostri studenti sviluppa la propria idea di business.*

07

### Migliorerai le *soft skills* e competenze direttive

TECH aiuta gli studenti ad applicare e sviluppare le conoscenze acquisite e a migliorare le loro capacità interpersonali al fine di raggiungere una leadership che fa la differenza.

*Migliora le tue capacità di comunicazione e di leadership e dai una svolta alla tua professione.*

08

### Farai parte di una comunità esclusiva

Ti offriamo l'opportunità di far parte di una comunità di manager d'élite, grandi aziende, istituzioni rinomate e professori qualificati delle Università più prestigiose del mondo: la comunità TECH Università Tecnologica.

*Ti diamo l'opportunità di specializzarti con un personale docente di rinomato prestigio internazionale.*

# 04 Obiettivi

L'obiettivo principale che TECH si prefigge in questo Master Specialistico MBA in Direzione Superiore di Ospedali e dei Servizi Sanitari è quello di offrire ai professionisti del settore la preparazione necessaria per crescere efficacemente in un settore di primaria necessità e che, di conseguenza, richiede un personale specializzato per offrire servizi di alta qualità. Il programma è stato così pensato per consentire ai manager di gestire con successo gli enti del settore sanitario, applicando tecniche aziendali che ne favoriscano la crescita e l'evoluzione.



“

*Scopri la complessità della gestione ospedaliera e approfondisci le tue conoscenze per progredire con successo in questo campo"*

TECH fa propri gli obiettivi dei suoi studenti.  
Lavorando insieme a loro per raggiungerli.

Il Master Specialistico MBA in Direzione Superiore di Ospedali e dei Servizi Sanitari preparerà gli studenti a:

01

Definire le ultime tendenze della gestione imprenditoriale, tenendo conto del contesto globalizzato che regola i criteri relativi al settore della direzione superiore

02

Sviluppare le principali competenze di leadership che devono possedere i professionisti in attività

03

Seguire i criteri di sostenibilità stabiliti dagli standard internazionali quando si sviluppa un piano aziendale

04

Sviluppare strategie per prendere decisioni in un ambiente complesso e instabile

05

Creare strategie aziendali che stabiliscono il copione che l'azienda deve seguire per diventare più competitiva e raggiungere i propri obiettivi





06

Sviluppare le competenze essenziali per gestire strategicamente l'attività aziendale

08

Capire il modo migliore per gestire le risorse umane dell'azienda, ottenendo un miglior rendimento delle stesse a favore dei benefici dell'azienda

09

Acquisire le competenze comunicative necessarie a un leader aziendale per favorire l'ascolto e la comprensione del proprio messaggio da parte dei membri del gruppo a cui appartiene

07

Progettare strategie e politiche innovative per migliorare la gestione e l'efficienza imprenditoriale

10

Comprendere il contesto economico in cui opera l'azienda e sviluppare strategie appropriate per anticipare i cambiamenti

11

Essere in grado di gestire il piano economico e finanziario dell'azienda

12

Comprendere le operazioni logistiche che sono necessarie nell'ambiente aziendale per sviluppare un'adeguata gestione delle stesse

13

Essere in grado di applicare le tecnologie dell'informazione e della comunicazione alle diverse aree dell'azienda

14

Attuare una strategia di marketing che ci permetta di far conoscere il nostro prodotto ai potenziali clienti e di generare un'immagine adeguata della nostra azienda

15

Analizzare le teorie e i modelli relativi all'organizzazione e al funzionamento dei sistemi sanitari concentrandosi sulle loro basi politiche, sociali, legali ed economiche e sulla loro struttura organizzativa



16

Migliorare le conoscenze e le competenze professionali in materia di gestione sanitaria, acquisendo gli strumenti metodologici pratici da applicare nelle aree critiche della gestione e della direzione sanitaria, sia a livello istituzionale che quotidiano

18

Mostrare e valutare le iniziative e le esperienze avanzate della gestione ospedaliera

19

Fornire le competenze di base necessarie per migliorare la risoluzione dei problemi e il processo decisionale nella gestione ospedaliera

17

Approcciarsi alla gestione clinica secondo i criteri di efficacia, efficienza, funzionalità, equità, rendimento e redditività e alla risoluzione dei problemi mediante l'uso corretto dei sistemi di informazione

20

Comprendere, interpretare e applicare in modo appropriato gli strumenti più adatti in ogni contesto per la valutazione e il processo decisionale



21

Applicare i concetti e i metodi essenziali della pianificazione, organizzazione e direzione delle istituzioni sanitarie

22

Contestualizzare la divisione assistenziale e medica nella squadra interdisciplinare e conoscere le nuove sfide del settore sanitario

23

Realizzare un'analisi economica del funzionamento delle istituzioni sanitarie e del comportamento economico degli agenti che intervengono nei sistemi sanitari

24

Applicare i concetti fondamentali delle tecniche e degli strumenti di valutazione economica applicati ai sistemi sanitari

25

Determinare le tecniche, gli stili e i metodi per definire, condurre e dirigere le politiche di gestione dei talenti professionali nelle istituzioni sanitarie



26

Riconoscere, applicare e saper valutare l'utilità nel contesto clinico dei vari strumenti di direzione e gestione, che possono applicarsi al contesto della pratica assistenziale

28

Sviluppare capacità metodologiche e strumentali nella ricerca epidemiologica e nella valutazione di centri sanitari, servizi, tecnologie e programmi

29

Ideare e condurre processi di miglioramento, innovazione e trasformazione nelle varie unità, dipartimenti e centri

27

Condurre sistemi di qualità e sicurezza del paziente, applicati al contesto delle unità di gestione clinica

30

Identificare, conoscere e integrare le abilità direttive nei processi quotidiani della gestione sanitaria



# 05

# Competenze

Il Master Specialistico MBA in Direzione Superiore di Ospedali e Servizi Sanitari è un programma intensivo che riunisce le conoscenze più complete in materia di gestione ospedaliera, necessarie ai professionisti del settore per operare con successo in un settore altamente competitivo come quello della sanità. Un programma in cui gli iscritti potranno usufruire di risorse didattiche all'avanguardia e sviluppare le competenze e le capacità essenziali per eccellere in questo campo.





“

*Un programma unico che ti permetterà di sviluppare le competenze necessarie per gestire con successo i servizi sanitari”*

Al termine di questo programma, lo studente sarà in grado di:

01

Realizzare una gestione globale dell'azienda, applicando tecniche di leadership che influenzino il rendimento dei lavoratori, in modo tale che gli obiettivi dell'azienda siano raggiunti

02

Fare parte e guidare la strategia aziendale e competitiva dell'azienda

03

Risolvere i conflitti aziendali e i problemi tra i lavoratori

04

Gestire correttamente il team per migliorare la produttività e, di conseguenza, i benefici dell'azienda

05

Essere in grado di gestire il piano economico e finanziario dell'azienda



06

Controllare i processi di logistica, acquisto e approvvigionamento dell'azienda

08

Applicare le strategie più appropriate per il commercio elettronico dei prodotti dell'azienda



09

Elaborare e condurre piani di marketing

07

Approfondire i nuovi modelli di business dei sistemi di informazione

10

Incentivare l'innovazione in tutti i processi e le aree dell'azienda

11

Condurre i diversi progetti dell'azienda

14

Riconoscere la necessità di mantenere e aggiornare la competenza professionale con particolare enfasi sull'apprendimento autonomo e continuo di nuove nozioni

12

Impegnarsi per lo sviluppo sostenibile dell'azienda, evitando impatti ambientali



13

Sviluppare la professione nel rispetto di altri specialisti, acquisendo capacità di lavoro di squadra

15

Sviluppare la capacità di analisi critica e di ricerca nel campo della propria professione

16

Pianificare i servizi e le strutture sanitarie da un punto di vista clinico, approfondendo le differenze tra i modelli e le esperienze organizzative del Sistema Sanitario Nazionale e di altre entità di proiezione internazionale, apportando le tendenze e necessità future del sistema sanitario

18

Migliorare l'assistenza fornita ai casi complessi e cronici acquisendo le informazioni necessarie sull'interrelazione e la coordinazione con l'area sanitaria



19

Incorporare i nuovi sviluppi dei contratti di programma in un'area sanitaria, così come la pianificazione del budget e il successivo controllo delle spese, valutando e interpretando i risultati finanziari e socio-economici dei vari processi clinici

17

Determinare gli strumenti e le risorse di gestione clinica e sanitaria, favorendo la miglior qualità assistenziale possibile e la gestione ottimale delle risorse assistenziali disponibili, includendo i costi sociali ed economici, con la base di continuità assistenziale

20

Valutare la struttura sanitaria e assistenziale in base a criteri bioetici e di buona amministrazione sanitaria, in modo multidisciplinare e interdisciplinare

21

Svolgere le funzioni di un manager sanitario, generando una riflessione critica individuale e collettiva su ogni stile di lavoro, sia individuale che collettivo nell'ambiente organizzativo sanitario

22

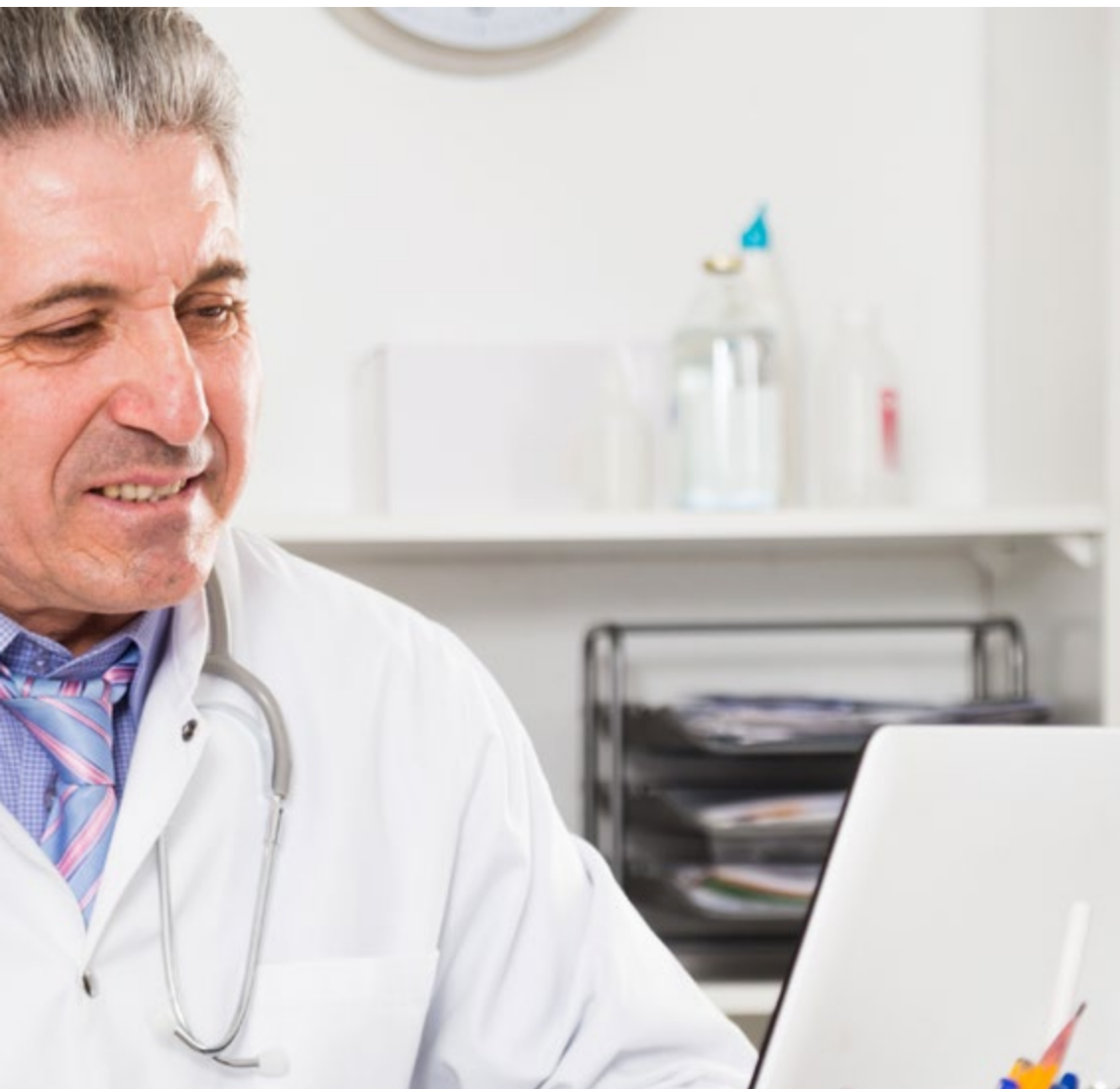
Acquisire i fondamenti e i principi dell'economia sanitaria applicati al campo della gestione clinica nelle sue diverse aree: direzione clinica, gestione del talento e dei professionisti e gestione economica

23

Mettere a punto una gestione aggiornata dell'utente-paziente-cliente avvalendosi dei principali elementi e sistemi di gestione di qualità dell'assistenza e sicurezza clinica, in modo da migliorare la soddisfazione e la fidelizzazione sia degli utenti che dei professionisti che li assistono e del loro contesto lavorativo







24

Definire e usare i concetti base di gestione clinica e assistenziale per l'organizzazione dei vari servizi di ospedalizzazione, centrali, speciali e di appoggio ospedaliero, di attenzione primaria e ambulatoriale, in un contesto in cui si gestiscono pazienti affetti da patologie complesse e croniche

25

Descrivere le figure professionali che operano nel campo medico e il loro rapporto presente e futuro con gli operatori sanitari, oltre agli aspetti principali del nostro sistema sanitario, con i suoi sviluppi attuali e futuri

26

Applicare strumenti di gestione della leadership, capacità decisionali e manageriali, anche favorendo la generazione di un adeguato "personal brand" e lavorando sulla comunicazione e sul marketing, sia esterno all'organizzazione sanitaria che interno ad essa

06

# Struttura e contenuti

Il Master Specialistico MBA in Direzione Superiore di Ospedali e dei Servizi Sanitari è un programma di altissimo livello accademico, che offre un piano di studi di alta qualità, il quale comprende le informazioni più complete sulla gestione aziendale e ospedaliera. Gli studenti potranno così trovare, in un unico programma, tutte le informazioni necessarie per evolversi con successo in questo campo, apprendendo in prima persona le strategie più significative a livello aziendale, ma anche a livello di gestione sanitaria. Si tratta indubbiamente di un programma di studi davvero completo, che darà una svolta alla tua preparazione accademica.



“

*Un programma di studio pensato con l'obiettivo principale di agevolare il tuo apprendimento e di aiutarti a raggiungere il successo"*

## Piano di studi

Il Master Specialistico MBA in Direzione Superiore di Ospedali e dei Servizi Sanitari, offerto da TECH Università Tecnologica, è un programma intensivo che prepara gli studenti ad affrontare sfide e decisioni aziendali a livello nazionale e internazionale. Il contenuto è ideato per promuovere lo sviluppo di competenze manageriali che consentono un processo decisionale più rigoroso in ambienti incerti.

Durante le 3.000 ore di studio, gli studenti analizzeranno una moltitudine di casi pratici lavorando individualmente, acquisendo un apprendimento contestuale che potrà poi essere applicato al lavoro quotidiano. Si tratta quindi di una vera e propria immersione in situazioni aziendali reali.

Questo Master Specialistico MBA in Direzione Superiore di Ospedali e dei Servizi Sanitari approfondisce le principali aree aziendali, ed è pensato affinché i manager comprendano la gestione ospedaliera da una prospettiva strategica, internazionale e innovativa.

Un piano di studi pensato per i professionisti, incentrato sul loro miglioramento professionale e che li prepara a raggiungere l'eccellenza nel campo della Direzione dei Servizi Ospedalieri e Sanitari e della gestione aziendale. Un programma che comprende le tue esigenze e quelle della tua azienda offrendoti un contenuto innovativo basato sulle ultime tendenze, supportato dalla migliore metodologia educativa e da un personale docente eccezionale, che ti fornirà le competenze per risolvere situazioni critiche in modo creativo ed efficiente.

Questo programma ha una durata di 24 mesi ed è suddiviso in 26 moduli:

<b>Modulo 1</b>	Leadership, etica e CSR
<b>Modulo 2</b>	Direzione strategica e <i>Management Dirigenziale</i>
<b>Modulo 3</b>	Gestione del personale e dei talenti
<b>Modulo 4</b>	Direzione economico-finanziaria
<b>Modulo 5</b>	Gestione operativa e logistica
<b>Modulo 6</b>	Direzione dei sistemi di informazione
<b>Modulo 7</b>	Gestione commerciale, marketing e comunicazione aziendale
<b>Modulo 8</b>	Innovazione e management di progetti
<b>Modulo 9</b>	Pianificazione e controllo delle organizzazioni che operano nel settore sanitario
<b>Modulo 10</b>	Sistemi e politiche sanitarie
<b>Modulo 11</b>	La divisione infermieristica nel sistema sanitario
<b>Modulo 12</b>	Gestione Clinica
<b>Modulo 13</b>	Gestione della cronicità e la telemedicina

<b>Modulo 14</b>	Gestione del personale e del talento
<b>Modulo 15</b>	Gestione e valutazione economica
<b>Modulo 16</b>	Gestione della qualità
<b>Modulo 17</b>	Gestione dei processi. <i>Learn-Healthcare</i>
<b>Modulo 18</b>	Gestione basata sulle competenze
<b>Modulo 19</b>	Sicurezza del paziente
<b>Modulo 20</b>	Accreditamento della qualità della salute
<b>Modulo 21</b>	Gestione della leadership
<b>Modulo 22</b>	Processo decisionale nella gestione
<b>Modulo 23</b>	La comunicazione interna nella gestione
<b>Modulo 24</b>	Creazione di un marchio personale
<b>Modulo 25</b>	Comunicazione e Marketing nel settore sanitario
<b>Modulo 26</b>	Gestione della didattica e della ricerca

### Dove, quando e come si realizza?

TECH offre la possibilità di svolgere questo programma completamente online. Durante i 24 mesi del corso, potrai accedere ai contenuti in qualsiasi momento, il che ti consentirà di gestire il tempo di studio in totale autonomia.

*Un'esperienza didattica  
unica, determinante e  
cruciale per rilanciare  
la propria crescita  
professionale e fare il  
salto di qualità definitivo.*

## Modulo 1. Leadership, etica e CSR

### 1.1. Globalizzazione e Governance

- 1.1.1. Globalizzazione e tendenze: internazionalizzazione dei mercati
- 1.1.2. Contesto Economico e Governance Aziendale
- 1.1.3. *Accountability* o Rendicontazione

### 1.2. Leadership

- 1.2.1. Contesto interculturale
- 1.2.2. Leadership e Direzione d'Impresa
- 1.2.3. Ruoli e responsabilità direttive

### 1.3. Etica d'impresa

- 1.3.1. Etica e integrità
- 1.3.2. Comportamento etico aziendale
- 1.3.3. Deontologia, codici etici e condotta
- 1.3.4. Prevenzione di frode e corruzione

### 1.4. Sostenibilità

- 1.4.1. Impresa e Sviluppo Sostenibile
- 1.4.2. Impatto sociale, ambientale ed economico
- 1.4.3. Agenda 2030 e ODS

### 1.5. Responsabilità Sociale d'Impresa

- 1.5.1. Responsabilità Sociale delle imprese
- 1.5.2. Ruoli e responsabilità
- 1.5.3. Attuazione della Responsabilità Sociale Aziendale

## Modulo 2. Direzione strategica e management direzionale

### 2.1. Analisi e struttura organizzativa

- 2.1.1. Cultura organizzativa
- 2.1.2. Analisi organizzativa
- 2.1.3. Progettazione della struttura organizzativa

### 2.2. Strategia Aziendale

- 2.2.1. Strategia di livello aziendale
- 2.2.2. Tipologie di strategie di livello aziendale
- 2.2.3. Determinazione della strategia aziendale
- 2.2.4. Strategia aziendale e immagine di prestigio

### 2.3. Pianificazione e Formulazione Strategica

- 2.3.1. Pensieri strategici
- 2.3.2. Formulazione e pianificazione strategica
- 2.3.3. Sostenibilità e Strategia Aziendale

### 2.4. Modelli e Schemi Strategici

- 2.4.1. Ricchezza, valore e recupero dell'investimento
- 2.4.2. Strategia Aziendale: metodologie
- 2.4.3. Crescita e consolidamento della strategia aziendale

### 2.5. Direzione strategica

- 2.5.1. Missione, visione e valori strategici
- 2.5.2. *Balanced Scorecard*/Scheda di Valutazione Bilanciata
- 2.5.3. Analisi, monitoraggio e valutazione della strategia aziendale
- 2.5.4. Direzione strategica e *Reporting*

### 2.6. Introduzione ed esecuzione strategica

- 2.6.1. Introduzione strategica: Obiettivi, piano di azione e impatto
- 2.6.2. Supervisione e allineamento strategico
- 2.6.3. Approccio di miglioramento continuo

### 2.7. Executive Management

- 2.7.1. Integrazione di strategie funzionali nelle strategie globali di business
- 2.7.2. Politica di Gestione e Processi
- 2.7.3. *Knowledge Management*

### 2.8. Analisi e risoluzione di casi/problemi

- 2.8.1. Metodologia di Risoluzione dei Problemi
- 2.8.2. Metodo Casistico
- 2.8.3. Posizionamento e processo decisionale

**Modulo 3. Direzione di persone e gestione del talento****3.1. Comportamento organizzativo**

- 3.1.1. Teoria delle organizzazioni
- 3.1.2. Fattori chiave per il cambiamento nelle organizzazioni
- 3.1.3. Strategie aziendali, tipologie e gestione della conoscenza

**3.2. Management strategico del personale**

- 3.2.1. Creazione di posti di lavoro, assunzione e selezione
- 3.2.2. Piano Strategico delle Risorse Umane: idea e realizzazione
- 3.2.3. Analisi del posto di lavoro; pianificazione e selezione del personale
- 3.2.4. Formazione e crescita professionale

**3.3. Sviluppo direttivo e leadership**

- 3.3.1. Capacità direttive: competenze e abilità del XXI secolo
- 3.3.2. Abilità non direttive
- 3.3.3. Mappa delle competenze e abilità
- 3.3.4. Leadership e direzione del personale

**3.4. Gestione del cambiamento**

- 3.4.1. Analisi del rendimento
- 3.4.2. Approccio strategico
- 3.4.3. Gestione del cambiamento: fattori chiave, pianificazione e gestione dei processi
- 3.4.4. Approccio di miglioramento continuo

**3.5. Negoziazione e gestione dei conflitti**

- 3.5.1. Obiettivi della negoziazione: elementi distintivi
- 3.5.2. Tecniche di negoziazione efficace
- 3.5.3. Conflitti: fattori e tipologie
- 3.5.4. Gestione efficiente dei conflitti: negoziazione e comunicazione

**3.6. Comunicazione esecutiva**

- 3.6.1. Analisi delle performance
- 3.6.2. Dirigere il cambiamento. Resistenza al cambiamento
- 3.6.3. Gestione dei processi di cambiamento
- 3.6.4. Gestione di team multiculturali

**3.7. Gestione del team e delle performance del personale**

- 3.7.1. Contesto multiculturale e multidisciplinare
- 3.7.2. Gestione di team e svolgimento del personale
- 3.7.3. Coaching e svolgimento del personale
- 3.7.4. Riunioni di gestione: pianificazione e gestione del tempo

**3.8. Gestione della conoscenza e del talento**

- 3.8.1. Identificazione della conoscenza e talento delle organizzazioni
- 3.8.2. Modelli aziendali di gestione della conoscenza e del talento
- 3.8.3. Creatività e innovazione

**Modulo 4. Direzione economico-finanziaria****4.1. Contesto economico**

- 4.1.1. Teoria delle organizzazioni
- 4.1.2. Fattori chiave per il cambiamento nelle organizzazioni
- 4.1.3. Strategie aziendali, tipologie e gestione della conoscenza

**4.2. Contabilità Manageriale**

- 4.2.1. Quadro Contabile Internazionale
- 4.2.2. Introduzione al ciclo contabile
- 4.2.3. Bilanci d'esercizio delle imprese
- 4.2.4. Analisi dei Bilanci d'Esercizio: processo decisionale

**4.3. Budget e Controllo di Gestione**

- 4.3.1. Pianificazione del Budget
- 4.3.2. Controllo di Gestione: pianificazione e obiettivi
- 4.3.3. Supervisione e *Reporting*

**4.4. Responsabilità fiscali delle aziende**

- 4.4.1. Responsabilità fiscale dell'azienda
- 4.4.2. Procedura fiscale: un approccio caso per caso

**4.5. Sistemi di controllo delle imprese**

- 4.5.1. Tipologie di controllo
- 4.5.2. Adempimento Normativo/*compliance*
- 4.5.3. Revisione Interna
- 4.5.4. Revisione Esterna

**4.6. Direzione Finanziaria**

- 4.6.1. Introduzione alla Direzione Finanziaria
- 4.6.2. Direzione Finanziaria e Strategia Aziendale
- 4.6.3. Direttore finanziario o *Chief Financial Officer* (CFO): competenze direttive

**4.7. Pianificazione Finanziaria**

- 4.7.1. Modelli di business e necessità di finanziamento
- 4.7.2. Strumenti di analisi finanziaria
- 4.7.3. Pianificazione Finanziaria a corto termine
- 4.7.4. Pianificazione Finanziaria a lungo termine

**4.8. Strategia Finanziaria Aziendale**

- 4.8.1. Investimenti Finanziari Aziendali
- 4.8.2. Crescita strategica: tipologie

**4.9. Contesto Macroeconomico**

- 4.9.1. Analisi Macroeconomica
- 4.9.2. Indicatori di congiuntura
- 4.9.3. Ciclo economico

**4.10. Finanziamento Strategico**

- 4.10.1. Attività Bancaria: scenario attuale
- 4.10.2. Analisi e gestione del rischio

**4.11. Mercati monetari e di capitali**

- 4.11.1. Mercato a Rendita Fissa
- 4.11.2. Mercato a Rendita Variabile
- 4.11.3. Valutazione di imprese

**4.12. Analisi e risoluzione di casi/problemi**

- 4.12.1. Metodologia di Risoluzione dei Problemi
- 4.12.2. Metodo Casistico



**Modulo 5. Direzione operativa e logistica**

<p><b>5.1. Direzione operativa</b></p> <p>5.1.1. Definire la strategia delle operazioni</p> <p>5.1.2. Pianificazione e controllo della catena di approvvigionamento</p> <p>5.1.3. Sistema di indicatori</p>	<p><b>5.2. Direzione acquisti</b></p> <p>5.2.1. Gestione di Stock</p> <p>5.2.2. Gestione dei magazzini</p> <p>5.2.3. Gestione degli acquisti e degli approvvigionamenti</p>	<p><b>5.3. Supply Chain Management (I)</b></p> <p>5.3.1. Costi ed efficienza della catena di operazioni</p> <p>5.3.2. Cambiamento nei modelli della domanda</p> <p>5.3.3. Cambiamento nella strategia delle operazioni</p>	<p><b>5.4. Supply Chain Management (II). Esecuzione</b></p> <p>5.4.1. <i>Lean Manufacturing/Lean Thinking</i></p> <p>5.4.2. Direzione Logistica</p> <p>5.4.3. Acquisti</p>
<p><b>5.5. Processi logistici</b></p> <p>5.5.1. Organizzazione e gestione mediante processi</p> <p>5.5.2. Fornitura, produzione, distribuzione</p> <p>5.5.3. Qualità, costi di qualità e strumenti</p> <p>5.5.4. Servizio di assistenza post-vendita</p>	<p><b>5.6. Logistica e clienti</b></p> <p>5.6.1. Analisi della domanda e previsione</p> <p>5.6.2. Previsione e pianificazione di vendite</p> <p>5.6.3. Collaborative Planning Forecasting &amp; Replacement</p>	<p><b>5.7. Logistica internazionale</b></p> <p>5.7.1. Dogane, processi di esportazione e importazione</p> <p>5.7.2. Modi e mezzi di pagamento internazionale</p> <p>5.7.3. Piattaforme logistiche a livello internazionale</p>	<p><b>5.8. Competere a partire dalle operazioni</b></p> <p>5.8.1. L'innovazione nelle operazioni come vantaggio competitivo nell'azienda</p> <p>5.8.2. Tecnologie e scienze emergenti</p> <p>5.8.3. Sistemi di informazione nelle operazioni</p>

**Modulo 6. Direzione di sistemi di informazione**

<p><b>6.1. Direzione dei sistemi di informazione</b></p> <p>6.1.1. Sistemi di informazione aziendale</p> <p>6.1.2. Decisioni strategiche</p> <p>6.1.3. Ruolo del CIO</p>	<p><b>6.2. Tecnologie dell'informazione e strategia aziendale</b></p> <p>6.2.1. Analisi aziendale e settori industriali</p> <p>6.2.2. Modelli di business basati su Internet</p> <p>6.2.3. Il valore dell'IT nell'azienda</p>	<p><b>6.3. Pianificazione strategica dei sistemi di informazione</b></p> <p>6.3.1. Il processo di pianificazione strategica</p> <p>6.3.2. Formulazione della strategia dei sistemi di informazione</p> <p>6.3.3. Piano di introduzione della strategia</p>	<p><b>6.4. Sistemi di informazione e Business Intelligence</b></p> <p>6.4.1. CRM e <i>Business Intelligence</i></p> <p>6.4.2. Gestione di Progetti di <i>Business Intelligence</i></p> <p>6.4.3. Architettura di <i>Business Intelligence</i></p>
<p><b>6.5. Nuovi modelli di business basati sulle TIC</b></p> <p>6.5.1. Modelli di business di base tecnologica</p> <p>6.5.2. Capacità di innovare</p> <p>6.5.3. Rivisitazione dei processi della catena di valore</p>	<p><b>6.6. E-commerce</b></p> <p>6.6.1. Piano Strategico di E-Commerce</p> <p>6.6.2. Gestione logistica e assistenza al cliente nell'e-commerce</p> <p>6.6.3. E-commerce come opportunità di internazionalizzazione</p>	<p><b>6.7. Strategie di e-Business</b></p> <p>6.7.1. Strategie nei Social Media</p> <p>6.7.2. Ottimizzazione dei canali di servizio e supporto al cliente</p> <p>6.7.3. Regolazione digitale</p>	<p><b>6.8. Digital Business</b></p> <p>6.8.1. <i>Mobile</i> e-Commerce</p> <p>6.8.2. Progettazione e fruibilità</p> <p>6.8.3. Operazioni dell'e-commerce</p>

**Modulo 7. Gestione commerciale, Marketing e comunicazione aziendale**

<p><b>7.1. Direzione Commerciale</b></p> <p>7.1.1. Direzione acquisti</p> <p>7.1.2. Strategia commerciale</p> <p>7.1.3. Tecniche di vendita e di negoziazione</p> <p>7.1.4. Gestione dei team addetti alle vendite</p>	<p><b>7.2. Marketing</b></p> <p>7.2.1. Marketing e impatto sull'azienda</p> <p>7.2.2. Variabili base del Marketing</p> <p>7.2.3. Piano di Marketing</p>	<p><b>7.3. Gestione strategica del Marketing</b></p> <p>7.3.1. Fonti di innovazione</p> <p>7.3.2. Tendenze attuali nel Marketing</p> <p>7.3.3. Strumenti di Marketing</p> <p>7.3.4. Strategia di Marketing e comunicazione con i clienti</p>	<p><b>7.4. Strategia di Marketing Digitale</b></p> <p>7.4.1. Approccio al Marketing Online</p> <p>7.4.2. Strumenti di Marketing Online</p> <p>7.4.3. <i>Inbound</i> Marketing ed evoluzione del Marketing Digitale</p>
<p><b>7.5. Strategia di vendita e di comunicazione</b></p> <p>7.5.1. Posizionamento e promozione</p> <p>7.5.2. Pubbliche Relazioni</p> <p>7.5.3. Strategia di vendita e comunicazione</p>	<p><b>7.6. Comunicazione Aziendale</b></p> <p>7.6.1. Comunicazione interna ed esterna</p> <p>7.6.2. Dipartimenti di Comunicazione</p> <p>7.6.3. Dirigenti responsabili della Comunicazione: competenze e responsabilità manageriali</p>	<p><b>7.7. Strategia di Comunicazione Aziendale</b></p> <p>7.7.1. Strategia Aziendale di Comunicazione</p> <p>7.7.2. Piano di Comunicazione</p> <p>7.7.3. Redazione di Comunicati Stampa/<i>Clipping</i>/<i>Publicity</i></p>	

**Modulo 8. Innovazione e direzione di progetti****8.1. Innovazione**

- 8.1.1. Quadro Concettuale dell'innovazione
- 8.1.2. Tipologie di innovazione
- 8.1.3. Innovazione continua e discontinua
- 8.1.4. Studio e Innovazione

**8.2. Strategia di Innovazione**

- 8.2.1. Innovazione e strategia aziendale
- 8.2.2. Progetto globale di innovazione: pianificazione e gestione
- 8.2.3. Seminari di innovazione

**8.3. Pianificazione e verifica del modello di business**

- 8.3.1. Metodologia *Lean Startup*
- 8.3.2. Iniziativa di business innovativo: fasi
- 8.3.3. Modalità di finanziamento
- 8.3.4. Strumenti per il modello: mappa dell'empatia, Business Model Canvas e metriche
- 8.3.5. Crescita e fidelizzazione

**8.4. Gestione e Management di Progetti**

- 8.4.1. Opportunità di innovazione
- 8.4.2. Studio di fattibilità e concretizzazione delle proposte
- 8.4.3. Definizione e ideazione di progetti
- 8.4.4. Esecuzione dei Progetti
- 8.4.5. Chiusura dei Progetti

**Modulo 9. Pianificazione e controllo delle organizzazioni in ambito sanitario****9.1. Il processo di pianificazione strategica**

- 9.1.1. Missione, visione e valori
- 9.1.2. Il ciclo di Pianificazione strategica. Piano strategico e linee strategiche
- 9.1.3. Pianificazione e miglioramento continuo della qualità. Vantaggi della pianificazione
- 9.1.4. Analisi interna e analisi competitiva del settore. *Benchmarking*

**9.2. Direzione in base a Valori e Obiettivi**

- 9.2.1. Pianificazione Operativa. Ottenere obiettivi dalle linee d'azione strategiche
- 9.2.2. Tipi di obiettivi. Mete
- 9.2.3. Direzione in base a valori e obiettivi: piani di gestione
- 9.2.4. Valutazione del piano Strategico e Operativo

**9.3. Teoria organizzativa applicata alla sanità**

- 9.3.1. Tipi di organizzazione
- 9.3.2. Comportamento organizzativo. Studi
- 9.3.3. Caratteristiche dell'organizzazione pubblica
- 9.3.4. Nuovi modelli organizzativi. Organizzazioni liquide e a matrice

**9.4. Direzione e Gestione**

- 9.4.1. Il processo dirigenziale
- 9.4.2. Organi collegiali direttivi
- 9.4.3. Stili di direzione

**9.5. L'organizzazione del futuro**

## Modulo 10. Sistemi e politiche sanitarie

### 10.1. Sistemi Sanitari

- 10.1.1. Principali modelli di sistemi sanitari. Confronto e risultati
- 10.1.2. Sistemi Sanitari Modello *Beveridge* : esempio
- 10.1.3. Sistemi Sanitari *Modello Bismarck* di assicurazione: esempi
- 10.1.4. Evoluzione dei diversi sistemi sanitari

### 10.2. Finanziamento e prestazione sanitaria

- 10.2.1. Finanziamento dei sistemi sanitari. Contributo pubblico
- 10.2.2. Il diritto all'assistenza sanitaria: portafoglio di servizi di base e complementari
- 10.2.3. Diversi modelli di fornitura in un Servizio Sanitario Nazionale. Fornitura privata
- 10.2.4. Co-payment e finanziamento degli utenti

### 10.3. Evoluzione e altri aspetti dei Sistemi Sanitari

- 10.3.1. Assistenza ai fenomeni di complessità e cronicità
- 10.3.2. Le tecnologie dell'informazione come motore di trasformazione all'interno dei sistemi sanitari
- 10.3.3. Promozione della salute ed educazione sanitaria. Prevenzione
- 10.3.4. La sanità pubblica tradizionale e la sua evoluzione
- 10.3.5. Coordinamento o integrazione nella sanità. Il concetto di Spazio Sociosanitario

### 10.4. Alternative ai modelli di gestione tradizionale

- 10.4.1. Valutazione di nuovi modelli di gestione. Risultati ed esperienze

## Modulo 11. La divisione infermieristica nel sistema sanitario

### 11.1. Direzione medica classica vs Direzione assistenziale

- 11.1.1. Struttura e contenuto degli organi di direzione di un sistema sanitario. Organigrammi attuali e futuri alternativi
- 11.1.2. I medici in qualità di dirigenti: da membri del consiglio di amministrazione a direttori sanitari e generali
- 11.1.3. Preparazione e apporto del valore
- 11.1.4. Divisione medica: aree critiche
- 11.1.5. Diverse strutture organizzative della divisione medica

### 11.2. Sistemi di informazione per la gestione e storia clinica elettronica

- 11.2.1. Dashboard
- 11.2.2. Storia Clinica Elettronica
- 11.2.3. Sistemi automatici per la prescrizione di farmaci
- 11.2.4. CMBD, CIE
- 11.2.5. Altri sistemi di informazione utili in gestione sanitaria

### 11.3. Continuità assistenziale: integrazione tra Assistenza Primaria, Ospedaliera e Sociosanitaria

- 11.3.1. Continuità terapeutica nel processo assistenziale. Processi assistenziali integrati
- 11.3.2. Progresso verso un modello di assistenza socio-sanitaria

### 11.4. Bioetica e umanizzazione nella pratica medica

- 11.4.1. Principi di bioetica
- 11.4.2. I comitati etici nelle organizzazioni sanitarie
- 11.4.3. Umanizzazione dell'assistenza sanitaria

### 11.5. Direzione medica e assistenziale: relazioni con la divisione di infermieristica

- 11.5.1. Strumenti per la gestione della conoscenza nella direzione clinica e assistenziale
- 11.5.2. Direzione medica e assistenziale: relazioni con la divisione di infermieristica

### 11.6. Sanità Pubblica, promozione della salute ed educazione sanitaria per le divisioni dedicate ai servizi sanitari

- 11.6.1. Concetto di Sanità Pubblica e ambito di applicazione
- 11.6.2. Promozione ed educazione alla salute
- 11.6.3. Tipi di Programmi di Prevenzione

**Modulo 12.** Funzione degli acquisti e approvvigionamento

**12.1. Gestione clinica**

- 12.1.1. Diverse definizioni e visioni della Gestione Clinica
- 12.1.2. Diversi decreti e regolazioni della gestione clinica
- 12.1.3. Livelli di autonomia

**12.2. Processi e protocolli di gestione clinica. Gestione dell'evidenza scientifica**

- 12.2.1. Tipi e classificazione dell'evidenza scientifica
- 12.2.2. Protocolli, guide di pratica clinica, vie cliniche: differenze
- 12.2.3. Grado e percorsi di assistenza

**12.3. Sistemi di classificazione dei pazienti**

- 12.3.1. Sistemi di classificazione dei pazienti
- 12.3.2. Analisi della dipendenza dei pazienti. Scalette e classificazione della dipendenza
- 12.3.3. Calcolo del personale e delle risorse in base alla classificazione dei pazienti. Distribuzione dei carichi di lavoro

**12.4. Modelli e Unità di gestione clinica**

- 12.4.1. Tipologie di Unità di gestione clinica
- 12.4.2. Unità miste in assistenza sanitaria primaria e specializzata
- 12.4.3. Unità di intraservizi
- 12.4.4. Unità intraospedaliere

**12.5. Prescrizione farmacologica prudente. Prescrizione elettronica**

- 12.5.1. Prescrizione prudente: *Choosing Wisely*
- 12.5.2. Strategie "non fare"

**12.6. Prescrizione di prove complementari**

- 12.6.1. Prescrizione prudente vs Medicina difensiva
- 12.6.2. Controlli e monitoraggio della prescrizione: risultati

**Modulo 13.** Gestione della cronicità e telemedicina

**13.1. Gestione del paziente complesso e cronico**

- 13.1.1. *Cronic Care Model* e stratificazione della popolazione. Kaiser Permanente
- 13.1.2. Gestione dei gruppi di popolazione a rischio. Controllo della malattia complessa e/o cronica a domicilio
- 13.1.3. Cronicità e assistenza Sociosanitaria

**13.2. Esperienze di potenziamento del paziente: il paziente attivo, la scuola dei pazienti**

- 13.2.1. Modello di Paziente attivo. Università di Stanford
- 13.2.2. Programma di educazione per la cura di se stessi. Esperienze internazionali e in Spagna
- 13.2.3. Le scuole dei pazienti
- 13.2.4. La responsabilizzazione del paziente e il contributo dell'infermiere

**13.3. Telemedicina**

- 13.3.1. Servizi attualmente esistenti e prospettive future

## Modulo 14. Gestione del personale e del talento

### 14.1. Strumenti per il collocamento nel settore pubblico e privato

- 14.1.1. Offerte di Lavoro nel settore Pubblico. Tipi di offerte. Barometro dei meriti
- 14.1.2. Sistemi di selezione del personale nel settore privato
- 14.1.3. Cessazioni o licenziamenti: motivazioni, giustificazioni e come comunicarli

### 14.2. Valutazione del personale e sviluppo del talento. Clima sociale e istituzionale

- 14.2.1. Piani di accoglienza, tutoraggio e congedo
- 14.2.2. Rilevamento e sviluppo del talento
- 14.2.3. Clima istituzionale e sociale: misurazione e miglioramento

### 14.3. Calcolo del personale e dei risultati

### 14.4. Visibilità in gestione clinica e assistenziale: blog e internet

- 14.4.1. La gestione clinica nella pratica assistenziale nel periodo della rivoluzione digitale. Descrizione dei nuovi strumenti digitali. Come migliorare la visibilità?
- 14.4.2. Esperienze su internet e nei blog dei professionisti sanitari

### 14.5. Professionisti in ambito sanitario e tipi di relazioni

## Modulo 15. Impatto socio-ecologico

### 15.1. Calcolo dei costi

- 15.1.1. Ponderazione e calcolo dei costi sanitari
  - 15.1.1.1. Costo/Beneficio
  - 15.1.1.2. Costo/Utilità
  - 15.1.1.3. Costo/Produttività

### 15.2. Base di contabilità

### 15.3. Budget e acquisti

### 15.4. Efficacia e sostenibilità del sistema sanitario

- 15.4.1. La crisi di sostenibilità: situazione finanziaria del sistema sanitario pubblico
- 15.4.2. Costo per guadagnare in salute. Confronto tra gli investimenti per guadagnare più salute
- 15.4.3. Controllo delle spese nel sistema sanitario pubblico

### 15.5. Modelli di finanziamento

- 15.5.1. Finanziamento basato su budget e attività storiche
- 15.5.2. Finanziamento a capitalizzazione
- 15.5.3. Finanziamento per DRG e processi, pagamento per atto
- 15.5.4. Incentivi ai professionisti in base al finanziamento

### 15.6. Accordi e contratti di gestione clinica ed economica

- 15.6.1. Accordi di gestione. Definizione e modelli
- 15.6.2. Evoluzione e valutazione di un accordo di gestione

**Modulo 16. Gestione della qualità****16.1. La qualità sanitaria**

- 16.1.1. Definizioni di qualità ed evoluzione storica del concetto. Dimensioni della qualità
- 16.1.2. Ciclo di valutazione e miglioramento della qualità
- 16.1.3. Modello EFQM di miglioramento della qualità. Implementazione
- 16.1.4. Standard ISO e modelli di accreditamento esterno di qualità

**16.2. Programmi di qualità assistenziale**

- 16.2.1. Circoli della qualità
- 16.2.2. Strategie di miglioramento della qualità
- 16.2.3. LEAN

**Modulo 17. Gestione dei processi. *Learn-Healthcare*****17.1. La gestione dei "che cosa":  
Gestione dei processi e per**

processi

**17.2. La gestione dei "come"****17.3. Il miglioramento dei processi****Modulo 18. Gestione basata sulle competenze****18.1. Valutazione delle performance.  
Gestione basata sulle competenze**

- 18.1.1. Definizione delle competenze
- 18.1.2. Procedura di Valutazione delle Performance. Implementazione
- 18.1.3. Feedback delle professioni per migliorare le proprie performance e l'autovalutazione
- 18.1.4. Pianificazione di un itinerario didattico per lo sviluppo delle competenze

**18.2. Metodi e tecniche**

- 18.2.1. Il colloquio di valutazione. Istruzioni per chi deve valutare
- 18.2.2. Principali errori comuni e barriere nella valutazione
- 18.2.3. Il colloquio motivazionale
- 18.2.4. La piramide di Miller

## Modulo 19. Sicurezza del paziente

### 19.1. Sicurezza del paziente. Sviluppi storici

- 19.1.1. Introduzione e Definizione. Antecedenti e situazione attuale
- 19.1.2. Studi di base sulla sicurezza del paziente

### 19.2. Infezione nosocomiale

- 19.2.1. Definizione e classificazione. Evoluzione degli EPINE (Studi sulla Prevalenza delle Infezioni Nosocomiali in Spagna)
- 19.2.2. Reti e programmi di controllo dell'infezione ospedaliera

- 19.2.3. Asepsi, disinfezione e sterilizzazione

### 19.3. Prevenzione

- 19.3.1. Prevenzione e individuazione di eventi collaterali in assistenza sanitaria
- 19.3.2. FMEA: (Analisi dei modi e degli effetti dei guasti). Analisi causa/radice

### 19.4. Sistemi di notifica e registro

- 19.4.1. Sistemi di notifica e registro degli eventi avversi

### 19.5. Seconde e terze vittime

- 19.5.1. I professionisti sanitari davanti agli effetti collaterali
- 19.5.2. La traiettoria di recupero e l'appoggio emotivo
- 19.5.3. L'impatto nell'immagine aziendale

## Modulo 20. Accredimento della qualità nel settore sanitario

### 20.1. L'accreditamento nel settore sanitario

- 20.1.1. Peculiarità dell'accreditamento dei servizi sanitari
- 20.1.2. Il valore dell'accreditamento. Benefici sull'organizzazione e sui pazienti
- 20.1.3. L'accreditamento sanitario nei servizi clinici

### 20.2. Joint Commission International

- 20.2.1. Criteri e fasi del processo

### 20.3. Modello EFQM

- 20.3.1. Concetto di autovalutazione
- 20.3.2. I piani di miglioramento
- 20.3.3. Esempi di implementazione del modello EFQM in un ospedale e in un'area sanitaria

### 20.4. Accredimento ISO

- 20.4.1. Definizione e criteri generali
- 20.4.2. Standard ISO 9001
- 20.4.3. Standard ISO 14001
- 20.4.4. Altri tipi di ISO rilevanti nel settore sanitario

## Modulo 21. Gestione della leadership

### 21.1. Leadership della squadra

- 21.1.1. Teorie sulla natura e l'origine dell'autorità: Concezione tradizionale o Istituzionale. Concezione Funzionale. Concezione Comportamentista. Concezione Integratrice
- 21.1.2. Autorità e Potere, tipi di Potere
- 21.1.3. Leadership: Componenti e tipologie
- 21.1.4. Come creare un leader?

- 21.1.5. Modelli di leadership nuovi. Modello situazionale e leader Coach

- 21.1.6. Il termine *Staff*, schema gerarchico funzionale, vari tipi di *Staff*, concetti di linea e *Staff*, teorie, influenza delle culture nella leadership

### 21.2. Motivazione

- 21.2.1. Gli Aspetti Motivazionali. Motivazione intrinseca ed estrinseca
- 21.2.2. Differenze tra motivazione, soddisfazione e le diverse teorie
- 21.2.3. Evidenza disponibile su come motivare i professionisti

### 21.3. La delega

- 21.3.1. Cosa significa delegare? Forme di delega, modi di valutare la delega, compiti e funzioni non delegabili
- 21.3.2. Atteggiamenti personali di fronte alla delega. Linee guida per una delega efficace

### 21.4. Coaching dirigenziale

- 21.4.1. Il *Coaching*. Tipi di *Coaching*
- 21.4.2. Benefici in ambito organizzativo e applicazioni al settore sanitario Esempi



**Modulo 22.** Funzione degli acquisti e approvvigionamento**22.1. Definizione delle decisioni****22.2. Processo decisionale**

- 22.2.1. Processo decisionale centralizzato, individuale e di gruppo
- 22.2.2. Principio del Fattore Limitante. Efficienza ed efficacia dei costi nel processo decisionale
- 22.2.3. Scegliere la miglior soluzione. Priorità. Albero Decisionale

**22.3. Gestione del tempo, dello stress e della felicità**

- 22.3.1. Tecniche per la gestione del tempo, dell'agenda personale e della compatibilità con la vita privata
- 22.3.2. Tecniche di controllo dello stress per favorire felicità a livello personale e professionale

**Modulo 23.** La comunicazione interna nella gestione**23.1. La comunicazione**

- 23.1.1. Comunicazione e informazione. Processo di comunicazione. Elementi della comunicazione. Requisiti per la comunicazione. Barriere di comunicazione
- 23.1.2. Forme e strumenti della comunicazione. Comunicazione verbale. Comunicazione non verbale. Comunicazione scritta

**23.2. Le riunioni**

- 23.2.1. Tecniche per realizzare riunioni di successo. La preparazione delle riunioni e le rispettive tipologie di riunione. Selezione dei partecipanti
- 23.2.2. Comitati e commissioni assistenziali e tecniche in ospedali, centri e aree sanitarie
- 23.2.3. La negoziazione. Tipi di strategie. Assertività. Strategia Win-win

**23.3. Gestione dei conflitti**

- 23.3.1. Conflitti possibili nelle organizzazioni del settore sanitario. Strategie preventive
- 23.3.2. Gestione dei conflitti. Mediazione

**Modulo 24.** Creazione di un marchio personale**24.1. Il profilo pubblico**

- 24.1.1. Presentarci al mondo. La nostra impronta nel mondo digitale
- 24.1.2. Profilo professionale nelle reti sociali professionali
- 24.1.3. Reputazione digitale. Le referenze positive
- 24.1.4. La lettera di presentazione

**24.2. Il colloquio per occupare un posto da dirigente**

- 24.2.1. Come affrontare un colloquio?
- 24.2.2. Messaggi del nostro corpo durante un colloquio. La cinesica

## Modulo 25. Comunicazione e Marketing nel settore sanitario

### 25.1. Marketing e social media

- 25.1.1. Definizione del termine. Le dimensioni del Marketing. Missione e cicli di Marketing. Strumenti di Marketing
- 25.1.2. Paziente, cliente o utente? Il Marketing focalizzato agli utenti della sanità pubblica
- 25.1.3. Pianificazione del Marketing esterno in un centro privato
- 25.1.4. Il Cliente interno. Piano di Marketing e comunicazione interna presso enti del settore sanitario
- 25.1.5. Gestione della presenza istituzionale su internet. Facebook
- 25.1.6. Uso aziendale di Twitter
- 25.1.7. Uso aziendale e a livello professionale di LinkedIn
- 25.1.8. Uso di altri social network: Instagram, Tumblr

### 25.2 La comunicazione nelle imprese

- 25.2.1. Sistemi di comunicazione nelle organizzazioni. Intranet/internet
- 25.2.2. La comunicazione specifica nelle istituzioni sanitarie. Ospedali
- 25.2.3. Premi sanitari. Presentazione delle candidature
- 25.2.4. Organizzazione di Giornate, Congressi e altri eventi didattici
- 25.2.5. Gestione della comunicazione a livello nazionale: stampa specializzata nel settore sanitario
- 25.2.6. Conflitti esterni. Crisi informativa per cattive notizie e gestione

### 25.3 Relazioni con soggetti sociali, utenti e fornitori

- 25.3.1. La comunicazione con i cittadini, le associazioni di pazienti e di consumatori - utenti
- 25.3.2. La comunicazione con i dirigenti politici, i proprietari - azionisti e i fornitori
- 25.3.3. Collaborazione con l'industria farmaceutica
- 25.3.4. Internazionalizzazione del settore sanitario. Turismo sanitario

### 25.4. Responsabilità Sociale Aziendale. Buona governance sanitaria

- 25.4.1. CSR nel settore sanitario Piani strategici CSR nelle organizzazioni Buona governance sanitaria: trasparenza dell'impresa pubblica e privata
- 25.4.2. Gestione ambientale ed efficacia energetica nelle istituzioni sanitarie
- 25.4.3. Cooperazione allo sviluppo tramite istituzioni sanitarie
- 25.4.4. Il lavoro in Rete. Alleanze strategiche
- 25.4.5. Il portale del paziente. Promozione sanitaria e prevenzione della malattia tramite internet

## Modulo 26. Gestione dell'insegnamento e della ricerca

26.1. Metodologia di ricerca: epidemiologia e pianificazione di studi di ricerca e tendenze

26.2. Ricerca di fonti di informazione e strategie di ricerca

26.3. Lettura critica di articoli

26.4. Progetti di ricerca: risorse finanziarie. Sviluppo di prodotti e brevetti

26.5. Comunicazione e divulgazione della ricerca



*Un'esperienza unica, fondamentale e decisiva per crescere a livello professionale e fare il salto di qualità definitivo"*





# 07 Metodologia

Questo programma ti offre un modo differente di imparare. La nostra metodologia si sviluppa in una modalità di apprendimento ciclico: **il Relearning**.

Questo sistema di insegnamento viene applicato nelle più prestigiose facoltà di medicina del mondo ed è considerato uno dei più efficaci da importanti pubblicazioni come il **New England Journal of Medicine**.





“

*Scopri il Relearning, un sistema che abbandona l'apprendimento lineare convenzionale, per guidarti attraverso dei sistemi di insegnamento ciclici: una modalità di apprendimento che ha dimostrato la sua enorme efficacia, soprattutto nelle materie che richiedono la memorizzazione”*



## La Business School di TECH utilizza il Caso di Studio per contestualizzare tutti i contenuti

Il nostro programma offre un metodo rivoluzionario per sviluppare le abilità e le conoscenze. Il nostro obiettivo è quello di rafforzare le competenze in un contesto mutevole, competitivo e altamente esigente.

“

*Con TECH potrai sperimentare un modo di imparare che sta scuotendo le fondamenta delle università tradizionali in tutto il mondo”*



*Il nostro programma ti prepara ad affrontare sfide in ambienti incerti e a raggiungere il successo nel tuo business.*



*Il nostro programma ti prepara ad affrontare nuove sfide in ambienti incerti e a raggiungere il successo nella tua carriera.*

## Un metodo di apprendimento innovativo e differente

Questo programma di TECH consiste in un insegnamento intensivo, creato ex novo, che propone le sfide e le decisioni più impegnative in questo campo, sia a livello nazionale che internazionale. Grazie a questa metodologia, la crescita personale e professionale viene potenziata, effettuando un passo decisivo verso il successo. Il metodo casistico, la tecnica che sta alla base di questi contenuti, garantisce il rispetto della realtà economica, sociale e aziendale più attuali.

“*Imparerai, attraverso attività collaborative e casi reali, la risoluzione di situazioni complesse in ambienti aziendali reali*”

Il metodo casistico è stato il sistema di apprendimento più usato nelle migliori business school del mondo da quando esistono. Sviluppato nel 1912 affinché gli studenti di Diritto non imparassero la legge solo sulla base del contenuto teorico, il metodo casistico consisteva nel presentare loro situazioni reali e complesse per prendere decisioni informate e giudizi di valore su come risolverle. Nel 1924 fu stabilito come metodo di insegnamento standard ad Harvard.

Cosa dovrebbe fare un professionista per affrontare una determinata situazione?

Questa è la domanda con cui ci confrontiamo nel metodo casistico, un metodo di apprendimento orientato all'azione. Durante il programma, gli studenti si confronteranno con diversi casi di vita reale. Dovranno integrare tutte le loro conoscenze, effettuare ricerche, argomentare e difendere le proprie idee e decisioni.



## Metodologia Relearning

TECH coniuga efficacemente la metodologia del Caso di Studio con un sistema di apprendimento 100% online basato sulla ripetizione, che combina diversi elementi didattici in ogni lezione.

Potenziamo il Caso di Studio con il miglior metodo di insegnamento 100% online: il Relearning.

*Il nostro sistema online ti permetterà di organizzare il tuo tempo e il tuo ritmo di apprendimento, adattandolo ai tuoi impegni. Sarai in grado di accedere ai contenuti da qualsiasi dispositivo fisso o mobile con una connessione internet.*

In TECH imparerai con una metodologia all'avanguardia progettata per formare i manager del futuro. Questo metodo, all'avanguardia della pedagogia mondiale, si chiama Relearning.

La nostra scuola di business è l'unica autorizzata a utilizzare questo metodo di successo. Nel 2019, siamo riusciti a migliorare il livello di soddisfazione generale dei nostri studenti (qualità dell'insegnamento, qualità dei materiali, struttura del corso, obiettivi...) rispetto agli indicatori della migliore università online.



Nel nostro programma, l'apprendimento non è un processo lineare, ma avviene in una spirale (impariamo, disimpariamo, dimentichiamo e re-impariamo). Di conseguenza, combiniamo ciascuno di questi elementi in modo concentrico. Con questa metodologia abbiamo formato oltre 650.000 laureati con un successo senza precedenti, in ambiti molto diversi come la biochimica, la genetica, la chirurgia, il diritto internazionale, le competenze manageriali, le scienze sportive, la filosofia, il diritto, l'ingegneria, il giornalismo, la storia, i mercati e gli strumenti finanziari. Tutto questo in un ambiente molto esigente, con un corpo di studenti universitari con un alto profilo socio-economico e un'età media di 43,5 anni.

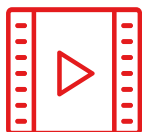
*Il Relearning ti permetterà di apprendere con meno sforzo e più performance, impegnandoti maggiormente nella tua specializzazione, sviluppando uno spirito critico, difendendo gli argomenti e contrastando le opinioni: un'equazione che punta direttamente al successo.*

Dalle ultime evidenze scientifiche nel campo delle neuroscienze, non solo sappiamo come organizzare le informazioni, le idee, le immagini e i ricordi, ma sappiamo che il luogo e il contesto in cui abbiamo imparato qualcosa è fondamentale per la nostra capacità di ricordarlo e immagazzinarlo nell'ippocampo, per conservarlo nella nostra memoria a lungo termine.

In questo modo, e in quello che si chiama Neurocognitive Context-dependent E-learning, i diversi elementi del nostro programma sono collegati al contesto in cui il partecipante sviluppa la sua pratica professionale.



Questo programma offre i migliori materiali didattici, preparati appositamente per i professionisti:



### **Materiali di studio**

Tutti i contenuti didattici sono creati appositamente per il corso dagli specialisti che lo impartiranno, per fare in modo che lo sviluppo didattico sia davvero specifico e concreto.

Questi contenuti sono poi applicati al formato audiovisivo che supporterà la modalità di lavoro online di TECH. Tutto questo, con le ultime tecniche che offrono componenti di alta qualità in ognuno dei materiali che vengono messi a disposizione dello studente.



### **Master class**

Esistono evidenze scientifiche sull'utilità dell'osservazione di esperti terzi.

Imparare da un esperto rafforza la conoscenza e la memoria, costruisce la fiducia nelle nostre future decisioni difficili.



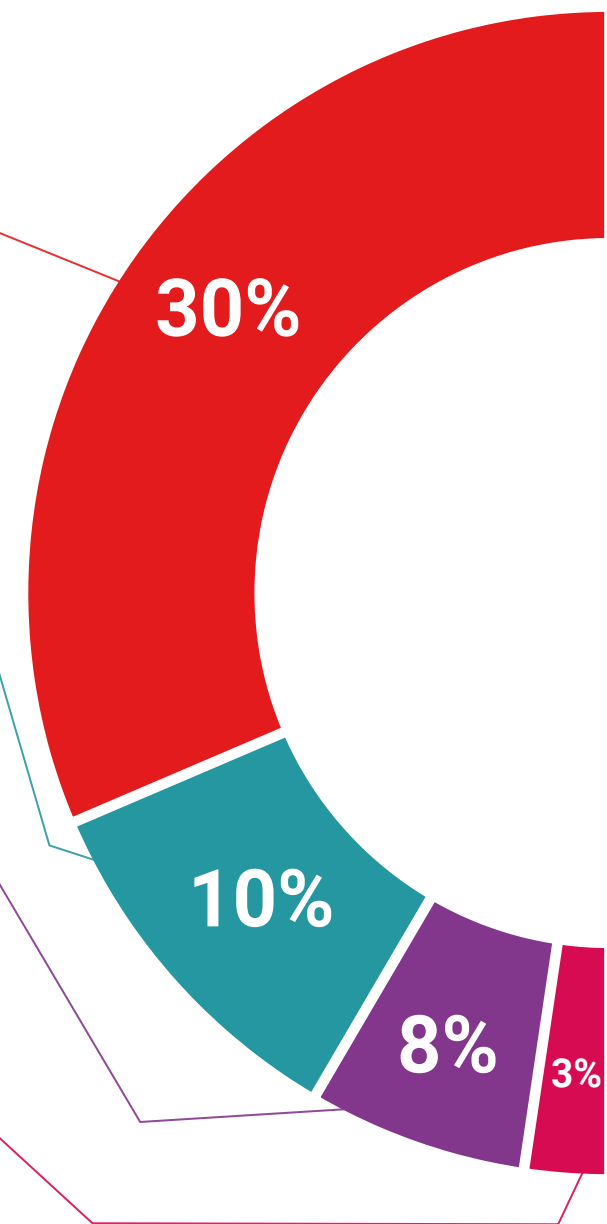
### **Stage di competenze manageriali**

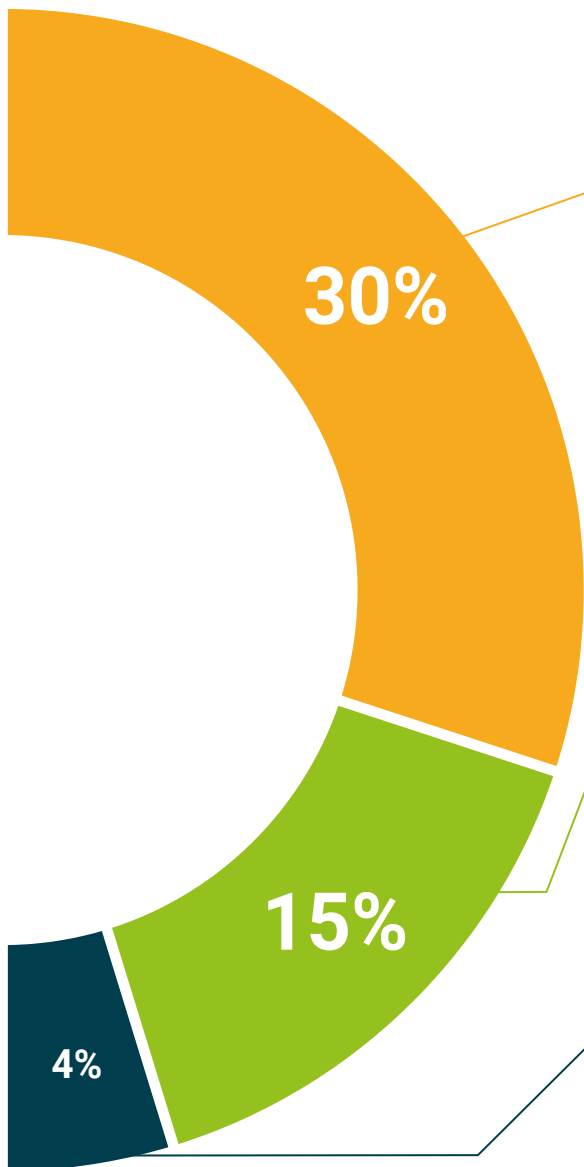
Svolgerai attività per sviluppare competenze manageriali specifiche in ogni area tematica. Pratiche e dinamiche per acquisire e sviluppare le competenze e le abilità che un senior manager deve sviluppare nel quadro della globalizzazione in cui viviamo.



### **Letture complementari**

Articoli recenti, documenti di consenso e linee guida internazionali, tra gli altri. Nella biblioteca virtuale di TECH potrai accedere a tutto il materiale necessario per completare la tua specializzazione.





#### **Casi di Studio**

Completerai una selezione dei migliori casi di studio scelti appositamente per questo corso. Casi presentati, analizzati e tutorati dai migliori specialisti in senior management del panorama internazionale.



#### **Riepiloghi interattivi**

Il team di TECH presenta i contenuti in modo accattivante e dinamico in pillole multimediali che includono audio, video, immagini, diagrammi e mappe concettuali per consolidare la conoscenza.

Questo esclusivo sistema di specializzazione per la presentazione di contenuti multimediali è stato premiato da Microsoft come "Caso di successo in Europa".



#### **Testing & Retesting**

Valutiamo e rivalutiamo periodicamente le tue conoscenze durante tutto il programma con attività ed esercizi di valutazione e autovalutazione, affinché tu possa verificare come raggiungi progressivamente i tuoi obiettivi.



08

# Profilo dei nostri studenti

Gli studenti di TECH sono professionisti con un'istruzione superiore che comprendono la necessità di continuare la loro specializzazione durante la vita lavorativa. Pur avendo già una preparazione di base, non esitano a integrare le loro conoscenze seguendo programmi relativi al loro campo d'azione, migliorando così le loro competenze e, di conseguenza, la loro attività quotidiana. Persone altamente qualificate alla ricerca di un'opportunità accademica che le aiuti a migliorare la propria carriera.





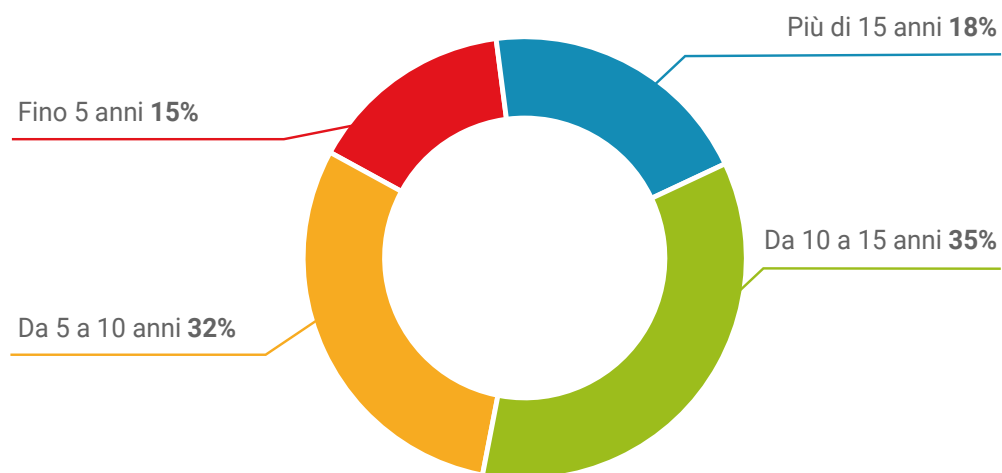
“

*I migliori studenti si uniscono alla comunità accademica di TECH per raggiungere la specializzazione necessaria nel campo della gestione ospedaliera”*

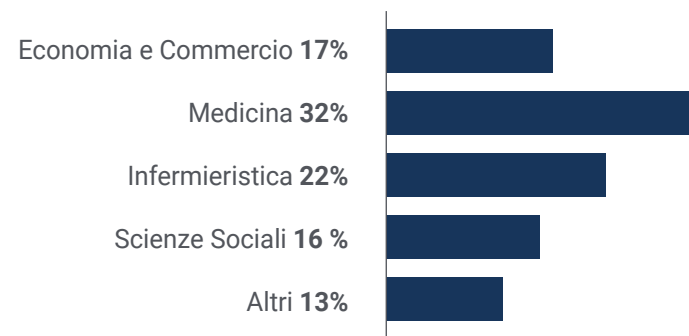
## Età media

Da **35** e **45** anni

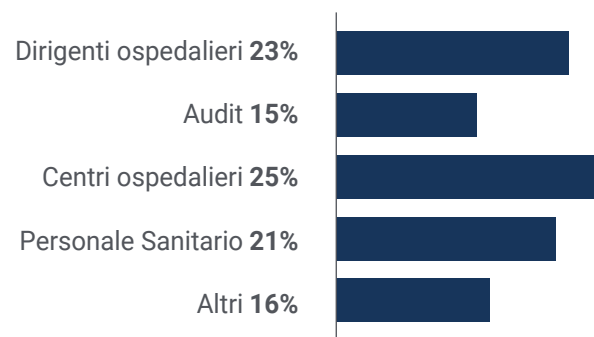
## Anni di esperienza



## formazione

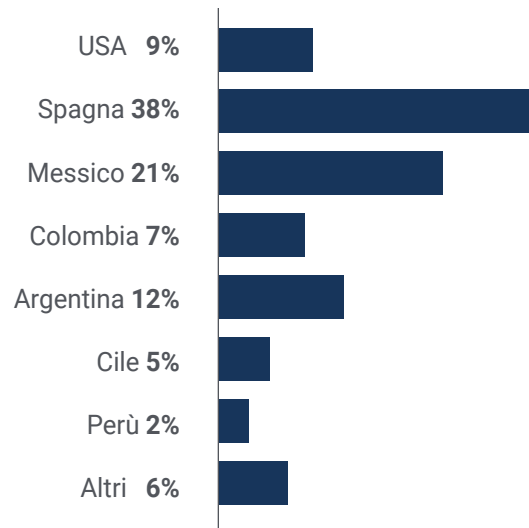


## Profilo accademico





## Distribuzione Geografica



## Francisco Muñoz

Dirigente presso una clinica ospedaliera

*"La gestione di un ospedale è un compito complesso, poiché coinvolge molte aree che richiedono di essere controllate in modo adeguato. Tuttavia, prendere in considerazione l'idea di frequentare un Master Specialistico di questo tipo non è facile, soprattutto se si ha la necessità di conciliare i propri impegni quotidiani. Questo programma offerto da TECH, fortunatamente, mi ha permesso di approfondire le mie conoscenze in questo campo grazie al miglior personale e alla migliore metodologia di insegnamento. È grazie a tutto questo se oggi sono il direttore di un ospedale"*

09

# Direzione del corso

Il personale docente del programma comprende rinomati specialisti in direzione degli ospedali e dei servizi sanitari, che forniscono agli studenti le competenze necessarie a intraprendere un percorso di studio eccellente. Altri specialisti di riconosciuto prestigio in aree correlate partecipano alla sua realizzazione, completando il Master Specialistico in modo interdisciplinare, e rendendolo così un'esperienza unica e altamente specializzata a livello accademico.





*Impara a conoscere la gestione ospedaliera  
avvalendoti di un team di esperti del settore"*

## Direzione



### **Dott.ssa Carrasco González, Mercedes**

- Medico Strutturato presso il Dipartimento di Terapia Intensiva dell'Ospedale Clinico San Juan di Alicante
- Direttrice del Dipartimento di Emergenza Sanitaria di Alicante, con funzioni di coordinamento e gestione di tutte le risorse umane e tecniche coinvolte nell'Assistenza Medica d'Emergenza della provincia di Alicante durante 10 anni
- Direttrice del Dipartimento di Emergenza Sanitaria Comunità di Valencia, direzione congiunta delle 3 province durante 2 anni
- Diploma LEAD (Esperta in Leadership e Trasformazione in Organizzazioni e Sistemi Sanitari), con il miglior risultato accademico della sua classe (2014-2015)
- Master in Gestione e Pianificazione Sanitaria per Direttori Sanitari
- Diploma in Tecniche di Gestione Ospedaliera presso EADA
- Istruttrice di Simulazione Clinica presso l'Università di Harvard





# 10

# Impatto sulla tua carriera

TECH Università Tecnologica offre ai propri studenti questo Master Specialistico MBA in Direzione Superiore di Ospedali e dei Servizi Sanitari, che offrirà loro il miglior materiale teorico-pratico e strumenti didattici del tutto innovativi. Si tratta indubbiamente di un programma accademico che ti consentirà di dare una svolta alla tua carriera e ti aiuterà a ottenere il cambiamento professionale che desideri. Un'opportunità di prim'ordine per chi cerca l'eccellenza in questo campo.





“

*Raggiungi la promozione che desideri da tempo migliorando le tue competenze grazie a questo programma"*

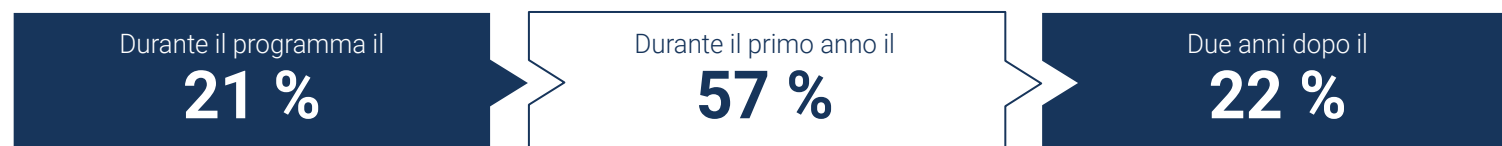
*Ottieni la specializzazione necessaria per dare una svolta alla tua carriera professionale portando a termine questo Master Specialistico.*

### Sei pronto a dare una svolta? Un eccellente miglioramento professionale ti aspetta

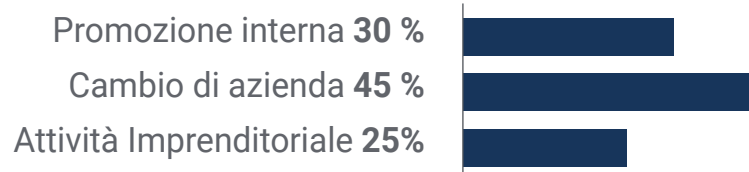
Il Master Specialistico MBA in Direzione Superiore di Ospedali e dei Servizi Sanitari, offerto da TECH Università Tecnologica, è un programma intensivo che prepara gli studenti ad affrontare sfide e decisioni aziendali a livello nazionale e internazionale. Il suo obiettivo principale è quello di promuovere la tua crescita personale e professionale. E di aiutarti a raggiungere il successo. Se desideri superare te stesso, migliorare la tua carriera e creare una rete con i migliori contatti, sei nel posto giusto.

*I professionisti devono continuare a specializzarsi nel corso della loro carriera per mantenere aggiornate le loro conoscenze e tenersi al passo con tutti gli ultimi sviluppi del settore.*

#### Momento del cambiamento



#### Tipo di cambiamento





## Miglioramento salariale

---

Gli studenti che hanno portato a termine questo programma hanno ottenuto un aumento di stipendio superiore al **25%**



11

# Benefici per la tua azienda

Il Master Specialistico MBA in Direzione Superiore di Ospedali e dei Servizi Sanitari è un'opportunità di studio unica per i professionisti del business che desiderano espandere il loro ambito di competenza al settore sanitario. Si tratta di un programma di alto livello che fornirà agli studenti la preparazione necessaria per gestire questo lavoro in una prospettiva strategica e internazionale. Gli studenti potranno capire così come si svolge in concreto una gestione ospedaliera, tenendo presente che si tratta di strutture multisettoriali che mirano a migliorare la salute dei pazienti, e che quindi il lavoro deve essere svolto in modo meticoloso e nel rispetto delle loro esigenze.



“

*Il completamento di questo programma ti consentirà di dare una nuova visione commerciale alla tua azienda”*

Valorizzare e trattenere i talenti nelle aziende è il miglior investimento a lungo termine.

01

### Crescita del talento e del capitale intellettuale

Conferirai all'azienda nuovi concetti, strategie e prospettive che possono portare cambiamenti significativi nell'organizzazione.

---

02

### Trattenere i manager di alto livello ed evitare la fuga di cervelli

Questo programma rafforza il legame tra l'azienda e il manager e apre nuove vie di crescita professionale all'interno dell'azienda.

03

### Creare agenti di cambiamento

Sarai in grado di prendere decisioni in tempi di incertezza e di crisi, aiutando l'organizzazione a superare gli ostacoli.

---

04

### Incremento delle possibilità di espansione internazionale

Grazie a questo programma, l'azienda entrerà a contatto con i principali mercati dell'economia mondiale.



05

### **Sviluppo di progetti propri**

Potrai lavorare su un progetto esistente o sviluppare nuovi progetti nell'ambito di R&S o del Business Development della tua azienda.

---

06

### **Aumento della competitività**

Questo programma fornirà ai nostri studenti le competenze necessarie per affrontare nuove sfide e portare avanti l'organizzazione.

# 12 Titolo

Il Master Specialistico MBA in Direzione Superiore di Ospedali e dei Servizi Sanitari, oltre alla preparazione più rigorosa e aggiornata, l'accesso a una qualifica di Master Specialistico rilasciata da TECH Università Tecnologica.



“

*Porta a termine questo programma e ricevi la tua qualifica universitaria senza spostamenti o fastidiose formalità”*



Questo **Master Specialistico MBA in Direzione Superiore di Ospedali e dei Servizi Sanitari** possiede il programma più completo e aggiornato del mercato.

Dopo aver superato la valutazione, lo studente riceverà mediante lettera certificata\* con ricevuta di ritorno, la sua corrispondente qualifica di **Master Specialistico** rilasciata da **TECH Università Tecnologica**.

Il titolo rilasciato da **TECH Università Tecnologica** esprime la qualifica ottenuta nel Master Specialistico, e riunisce tutti i requisiti comunemente richiesti da borse di lavoro, concorsi e commissioni di valutazione di carriere professionali.

Titolo: **Master Specialistico MBA in Direzione Superiore di Ospedali e dei Servizi Sanitari**

N° Ore Ufficiali: **3.000 O.**



\*Se lo studente dovesse richiedere che il suo diploma cartaceo sia provvisto di Apostille dell'Aia, TECH EDUCATION effettuerà le gestioni opportune per ottenerla pagando un costo aggiuntivo.



## Master Specialistico

### MBA in Direzione Superiore di Ospedali e dei Servizi Sanitari

- » Modalità: online
- » Durata: 2 anni
- » Titolo: TECH Università Tecnologica
- » Dedizione: 16 ore/settimana
- » Orario: a scelta
- » Esami: online

# Master Specialistico

MBA in Direzione Superiore di  
Ospedali e dei Servizi Sanitari