

Master Semipresenziale

Gestione del Personale





tech università
tecnologica

Master Semipresenziale Gestione del Personale

Modalità: Semipresenziale (Online + Tirocinio)

Durata: 12 mesi

Titolo: TECH Università Tecnologica

Ore teoriche: 1.620

Accesso al sito web: www.techtute.com/it/business-school/master-semipresenziale/master-semipresenziale-gestione-personale

Indice

01

Presentazione

pag. 4

02

Perché iscriversi a questo
Master Semipresenziale?

pag. 8

03

Obiettivi

pag. 12

04

Competenze

pag. 16

05

Strutturazione del
programma

pag. 20

06

Direzione del corso

pag. 28

07

Tirocinio

pag. 32

08

Dove posso svolgere
il Tirocinio?

pag. 38

09

Metodologia

pag. 42

10

Titolo

pag. 50

01

Presentazione

La gestione delle Risorse Umane in qualsiasi azienda è fondamentale per garantirne il successo, e i suoi risultati dipenderanno, in proporzione, dalla qualità dei suoi lavoratori. Per questo motivo, un tirocinio specializzato in Gestione del Personale è necessaria per qualsiasi professionista che aspiri a gestire questo settore, in quanto gli consentirà di migliorare le proprie competenze e capacità di leadership e di acquisire le attitudini che lo renderanno il profilo ideale per ricoprire questa posizione. Questo programma si adatta alle esigenze accademiche degli studenti, fornendo loro il programma più completo ed esaustivo in tutto ciò che riguarda la Gestione delle Risorse Umane. È una qualifica che non solo offre la migliore esperienza teorica, ma comprende anche una pratica in un centro di riferimento dove potrai mettere in pratica tutto ciò che hai imparato nel corso del tirocinio.





“

Una qualifica che ti offre la possibilità di seguire il miglior programma teorico basato sulla Gestione del Personale, che potrai poi mettere in pratica in un centro di riferimento per 120 ore"

Al giorno d'oggi, l'area delle Risorse Umane di qualsiasi azienda è uno dei suoi pilastri fondamentali. I professionisti che fanno parte di questo settore sono responsabili della selezione del capitale umano che successivamente lavorerà per aumentare la produttività dell'entità. Per questo motivo, quest'equipe deve sempre agire con la grande responsabilità di essere coloro che decidono quali lavoratori sono più adatti a soddisfare le esigenze dell'azienda.

Gi specialisti della gestione del personale sono anche responsabili di assicurare un buon clima di lavoro, assolutamente necessario per garantire prestazioni ottimali ed efficienti. Ogni professionista che aspira a guidare quest'area deve possedere conoscenze specialistiche nel campo della leadership e della gestione strategica delle Risorse Umane, per poter svolgere il proprio lavoro con la garanzia di poter contribuire al processo di raggiungimento degli obiettivi più impegnativi e ambiziosi fissati dall'azienda.

TECH ha progettato questo completissimo Master Semipresenziale in Gestione del Personale, un corso intensivo distribuito su un intero anno che comprende i migliori contenuti teorici e un tirocinio pratico in un centro di riferimento. Gli studenti potranno ampliare e aggiornare le loro conoscenze, migliorando le loro capacità di leadership e le competenze professionali.

Si tratta di un programma al 100% online, progettato da esperti di Risorse Umane secondo la metodologia didattica più efficace e aggiornata che caratterizza questa entità. Questo Master Semipresenziale rappresenta, quindi, un'opportunità unica per ottenere un significativo miglioramento accademico che consentirà agli studenti di optare per offerte di lavoro più ambiziose e di raggiungere gli obiettivi professionali che hanno sempre perseguito.

Questo **Master Semipresenziale in Gestione del Personale** possiede il programma più completo e aggiornato del mercato. Le caratteristiche principali del programma sono:

- ♦ Sviluppo di oltre 100 casi pratici presentati da esperti in gestione e nell'amministrazione delle Risorse Umane
- ♦ Contenuti grafici, schematici ed eminentemente pratici che forniscono informazioni attuali e sanitarie riguardo alle discipline essenziali per l'esercizio della professione
- ♦ Conoscenza approfondita dell'area Risorse Umane, delle sue caratteristiche e dei suoi modelli di gestione
- ♦ Sistema di apprendimento interattivo basato su algoritmi per prendere decisioni su i casi pratici
- ♦ Guide pratiche all'utilizzo dei principali strumenti nell'amministrazione di Risorse Umane
- ♦ Lezioni teoriche, domande all'esperto, forum di discussione su questioni controverse e compiti di riflessione individuale
- ♦ Contenuti disponibili da qualsiasi dispositivo fisso o mobile dotato di connessione a internet
- ♦ Possibilità di svolgere un tirocinio presso un'importante azienda



Aggiungendo questo Master Semipresenziale al tuo curriculum professionale ti distinguerai nel processo di reclutamento di qualsiasi azienda"

“

Avrai a disposizione i migliori contenuti teorici elaborati dall'equipe di esperti di TECH e con la garanzia che dopo il corso continuerai a migliorare le tue competenze nella pratica"

Il programma di questo Master Semipresenziale di natura professionalizzante e con modalità di apprendimento misto, è orientato all'aggiornamento di professionisti dell'amministrazione che lavorano nel campo delle Risorse Umane e che necessitano di un elevato livello di qualificazione. I contenuti sono basati sugli ultimi sviluppi del settore, orientati in modo didattico per integrare le conoscenze teoriche e pratiche nell'amministrazione, e gli elementi che faciliteranno l'aggiornamento delle conoscenze, così come prendere decisioni nella gestione aziendale delle Risorse Umane.

I contenuti multimediali, sviluppati in base alle ultime tecnologie educative, forniranno al professionista un'esperienza coinvolgente e localizzato, ovvero inserito in un contesto reale. La creazione di questo programma è incentrata sull'Apprendimento Basato su Problemi, mediante il quale lo specialista deve cercare di risolvere le diverse situazioni che gli si presentano durante il corso. Lo studente potrà usufruire di un innovativo sistema di video interattivi creati da esperti di rinomata fama.

Avrai accesso all'aula virtuale 24 ore su 24, 7 giorni su 7, in modo da poter organizzare la tua agenda accademica come preferisci.

Le aziende richiedono sempre più spesso il profilo di uno specialista delle Risorse Umane. Iscriviti a questo Master Semipresenziale e acquisisci tutte le competenze che ti permetteranno di soddisfare le loro richieste.



02

Perché iscriversi a questo Master Semipresenziale?

Per ottenere un reale sviluppo nell'area della gestione delle Risorse Umane, non è sufficiente che il professionista conosca le tecniche e gli approcci amministrativi più recenti, ma è essenziale che acquisisca gli strumenti necessari per applicare tutte queste conoscenze nell'ambiente di lavoro. TECH ha progettato questa qualifica, che combina i più recenti aggiornamenti in aree quali il diritto del lavoro, la previdenza sociale, le politiche retributive e la gestione dei talenti, con un tirocinio pratico in un'azienda prestigiosa. Si tratta di un'opportunità unica in cui lo studente acquisirà una visione completa del panorama attuale e futuro della Gestione del Personale.



“

Aggiornati sugli ultimi progressi nella gestione e nell'amministrazione del personale di un'azienda grazie a questa esperienza unica offerta da TECH: entra in un ambiente aziendale reale con i migliori professionisti del settore"

1. Aggiornare le proprie conoscenze sulla base delle più recenti tecnologie disponibili

Gestire e amministrare il personale di un'organizzazione è un compito complesso che richiede efficienza per garantire il raggiungimento degli obiettivi aziendali. Conoscere gli ultimi sviluppi e le procedure in questo settore consente allo specialista di svolgere il proprio lavoro con qualità ed efficienza. Con l'obiettivo di far acquisire al professionista tutte queste nuove funzionalità, TECH presenta questo Master Semipresenziale con un tirocinio pratico. Il manager amministrativo entrerà in un ambiente aziendale all'avanguardia, accedendo alle tecnologie più avanzate nel campo della Gestione del Personale.

2. Approfondire nuove competenze dall'esperienza dei migliori specialisti

Per garantire un aggiornamento di qualità delle conoscenze, un'equipe di specialisti accompagnerà il professionista per tutto il periodo pratico. Lo studente acquisirà tutte le competenze e le abilità necessarie da incorporare nella sua pratica quotidiana. Il tutor appositamente nominato avrà il compito di supervisionare e consigliare il professionista in tutti i compiti svolti durante il suo tirocinio.

3. Entrare in ambienti di gruppo e di prim'ordine

Tutti i centri disponibili per il Tirocinio sono stati accuratamente selezionati. Il professionista si garantisce l'accesso a un'azienda di grande prestigio con i migliori esperti del settore. Ti addenterai così nel lavoro quotidiano di un'area di lavoro esigente e rigorosa, per conoscere le procedure più aggiornate in materie come la selezione del personale, l'analisi dell'ambiente di lavoro o la gestione delle paghe.





Perché iscriversi a questo Master Semipresenziale? | 11 **tech**

4. Combinare la migliore teoria con la pratica più avanzata

Affinché lo specialista possa combinare le responsabilità personali e professionali con l'apprendimento, TECH offre questo nuovo modello di studio pratico al 100%. Non solo potrai conoscere le procedure più avanzate nel campo della Gestione del Personale, ma potrai anche mettere in pratica tutto ciò che hai imparato in sole 3 settimane.

5. Ampliare le frontiere della conoscenza

L'obiettivo principale di TECH con questo programma è che i professionisti possano ampliare le loro frontiere e tenersi aggiornati con i migliori esperti del settore. Offre la possibilità di svolgere la parte pratica del Master Semipresenziale in aziende nazionali e internazionali. Lo specialista sarà in contatto con gli esperti delle più grandi aziende del mercato, situate in diversi continenti. Un'opportunità che solo un'università come TECH può offrire.

“

*Avrai l'opportunità di svolgere
il tuo tirocinio all'interno di un
centro di tua scelta”*

03

Obiettivi

La progettazione di questo Master Semipresenziale in Gestione del Personale è stata realizzata con l'obiettivo di fornire agli studenti tutte le informazioni necessarie per migliorare le loro capacità e competenze nella gestione delle Risorse Umane in un'unica qualifica. L'obiettivo è quello di fornirti tutti gli strumenti teorici e pratici che ti aiuteranno a diventare uno specialista altamente qualificato, contraddistinto da una preparazione che garantisce il tuo impegno e la tua qualità accademica e professionale.



“

Avrai un tutor che ti guiderà durante il tirocinio, in modo che tu possa trarre il massimo da questa esperienza accademica"



Obiettivo generale

- L'obiettivo generale del Master Semipresenziale in Gestione del Personale è quello di fornire agli studenti le conoscenze necessarie per svilupparsi con facilità nel campo della gestione delle Risorse Umane. Grazie al tirocinio garantito da questa qualifica, potrai conoscere l'evoluzione del settore, i suoi lati positivi e negativi e le basi per una gestione efficace ed efficiente. Vengono approfonditi i contenuti teorici, che possono poi essere contestualizzati nella realtà di fronte a situazioni specifiche del settore

“

Dopo aver completato questo Master Semipresenziale, sarai molto più vicino a raggiungere i tuoi obiettivi professionali più ambiziosi”





Obiettivi specifici

- ◆ Comprendere l'evoluzione dell'Amministrazione del Personale, soprattutto in ambito aziendale
- ◆ Contribuire a far comprendere alla dirigenza dell'organizzazione l'importanza di una gestione efficace del personale
- ◆ Utilizzare la metodologia, gli strumenti e le risorse materiali adatti alla selezione del personale
- ◆ Saper gestire strategicamente il reparto Risorse Umane
- ◆ Esaminare la gestione del tempo e dell'energia personale con l'uso delle nuove tecnologie
- ◆ Identificare le diverse forme di lavoro nel corso della storia e nei diversi modelli socio-politici
- ◆ Comprendere le strategie per la pianificazione e la gestione dei progetti del dipartimento HR
- ◆ Comprendere i processi e le esigenze degli audit in questo campo
- ◆ Descrivere le nuove politiche delle Risorse Umane nell'era digitale, attraverso scale di valutazione del rendimento lavorativo e tecniche di osservazione
- ◆ Essere in grado di redigere un piano di rendimento lavorativo annuale per l'organizzazione nell'ambito delle politiche occupazionali e dell'uguaglianza sul lavoro
- ◆ Riconoscere le sfide del professionista nella trasformazione digitale dei dipendenti
- ◆ Sfruttare al meglio i talenti della propria forza lavoro e preparare l'azienda al cambiamento tecnologico
- ◆ Ottenere una visione globale del talento e del profilo professionale internazionale

04

Competenze

Il corso di questo Master Semipresenziale in Gestione del Personale fornirà agli studenti tutti gli strumenti che li aiuteranno a migliorare le loro capacità di leadership e di gestione. Grazie all'eshaustività con cui è stato concepito questo programma, acquisirai le conoscenze necessarie che ti permetteranno, più avanti nel periodo pratico, di dimostrare le tue qualità più significative e la tua qualità professionale. Ecco perché questa qualifica è la migliore opzione per crescere con esperti del settore e con l'approvazione che distingue TECH da tutti gli altri centri accademici online del mondo.



“

Sarai in grado di applicare i più recenti piani e protocolli di gestione del personale del settore, che ti aiuteranno a elevare la tua azienda al di sopra della concorrenza”



Competenze generali

- Applicare competenze specifiche di direzione e leadership alla gestione di equipe delle Risorse Umane di qualsiasi azienda
- Sviluppare e gestire i protocolli di amministrazione del personale
- Promuovere un buon ambiente di lavoro attraverso l'inclusione di tecniche e modelli aggiornati e basati sulle prestazioni

“

Potrai aggiornare le tue conoscenze nella gestione e nell'amministrazione del personale di un'organizzazione, il tutto sotto il segno degli ultimi sviluppi del mercato professionale"





Competenze specifiche

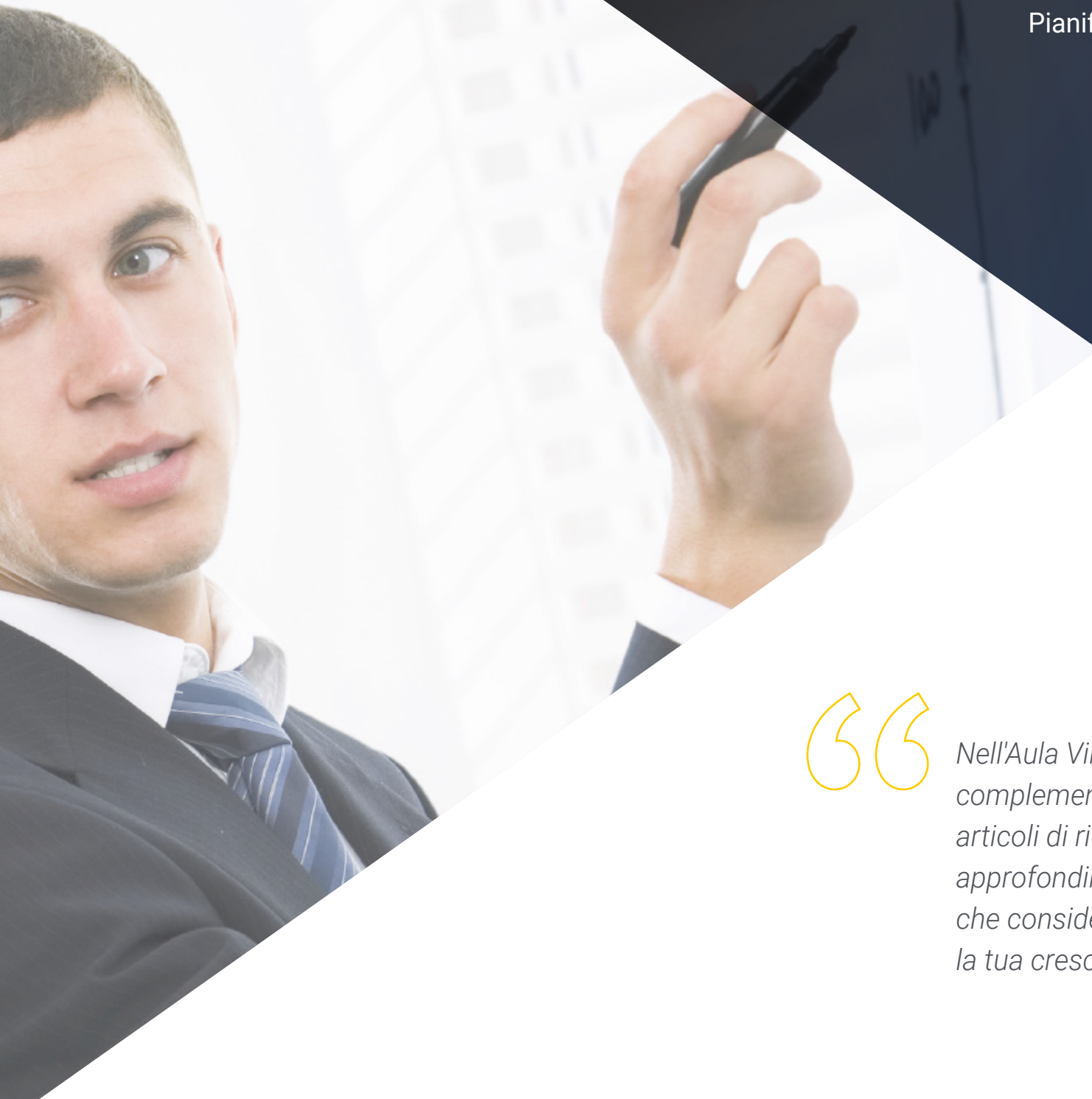
- Intervenire nei rapporti tra datore di lavoro e dipendente
- Applicare diverse tecniche per valutare il rendimento lavorativo e l'impegno aziendale nei progetti digitali
- Discutere i processi di trasformazione digitale
- Implementare le procedure legali per garantire l'amministrazione e l'erogazione ottimale della giustizia da parte degli organi competenti
- Approfondire la psicologia del lavoro e delle organizzazioni
- Riconoscere la politica sindacale per la rappresentanza dei lavoratori
- Stabilire relazioni di lavoro e attuare piani di sviluppo professionale nei processi di espatrio
- Intervenire nei rapporti tra datore di lavoro e dipendente
- Applicare diverse tecniche per valutare il rendimento lavorativo e l'impegno aziendale nei progetti digitali
- Implementare i piani progettati per migliorare una gestione dei talenti efficace e di successo
- Implementare le strategie di gestione dei talenti
- Gestire i bonus per gruppi specifici con pari opportunità
- Redigere le buste paga e applicare i contributi e le basi salariali
- Distinguere i tipi di contratto e la cessazione dei contratti
- Definire un piano per il perfezionamento delle abilità in ambito aziendale e con cadenza annuale
- Stabilire piani di assunzione che promuovano lo sviluppo e il buon funzionamento delle organizzazioni
- Effettuare un'analisi dei risultati ottenuti dal piano di rendimento lavorativo annuale
- Attuare piani per l'amministrazione del personale
- Collaborare ed essere una risorsa preziosa nell'assunzione di professionisti efficaci e funzionali per le organizzazioni
- Gestire piani di bonus delle assicurazioni sociali per i dipendenti
- Gestire vari programmi relativi a corsi di aggiornamento, sia interni che esterni
- Analizzare la globalizzazione, i diritti umani e le imprese multinazionali

05

Pianificazione dell'insegnamento

Il programma di questo Master Semipresenziale in Gestione del Personale è stato progettato tenendo conto delle esigenze del settore e seguendo le raccomandazioni dell'equipe di esperti di TECH. Il suo sviluppo è stato effettuato seguendo le specifiche della metodologia *Relearning*, che si basa sulla reiterazione dei concetti per favorire un processo di apprendimento graduale e naturale. Questo, insieme alla qualità del materiale aggiuntivo che lo studente troverà nell'Aula Virtuale, permette di ridurre significativamente il carico didattico del programma senza sacrificarne la completezza e la qualità.





“

Nell'Aula Virtuale troverai materiale complementare in formato audiovisivo, articoli di ricerca e letture con cui potrai approfondire ogni sezione del programma che consideri di particolare rilevanza per la tua crescita professionale"

Modulo 1. Teoria delle relazioni di lavoro

- 1.1. Storia delle relazioni di lavoro
 - 1.1.1. Quadro concettuale e definizione. (nozioni di base sull'occupazione, lavoro)
 - 1.1.2. Sviluppo storico delle relazioni industriali
 - 1.1.3. La società della conoscenza nel 21° secolo
- 1.2. Evoluzione delle forme di lavoro
 - 1.2.1. Le relazioni di lavoro e il mercato del lavoro
 - 1.2.2. La teoria della segmentazione del mercato del lavoro e le relative pratiche
- 1.3. Socialismo e Comunismo nelle relazioni di lavoro
 - 1.3.1. Quadro concettuale del socialismo e del comunismo
 - 1.3.2. Breve descrizione storica
 - 1.3.3. Le relazioni di lavoro nel quadro politico comunista
 - 1.3.4. Le relazioni di lavoro nel quadro politico socialista
- 1.4. Liberalismo e Capitalismo nelle relazioni di lavoro
 - 1.4.1. Concetto di liberalismo e capitalismo
 - 1.4.2. Il capitalismo nella storia dell'economia
 - 1.4.3. Le relazioni di lavoro sotto il prisma del capitalismo economico
- 1.5. Diritto sindacale
 - 1.5.1. Sindacalismo
 - 1.5.3. Il ruolo della contrattazione collettiva
- 1.6. Rappresentanza dei lavoratori
 - 1.6.1. Concetto
 - 1.6.3. Negoziazione
- 1.7. Intervento statale nelle relazioni di lavoro
 - 1.7.1. Contesto storico
 - 1.7.2. L'intervento pubblico nella definizione dei rapporti di lavoro individuali
 - 1.7.3. Contratti, orari di lavoro, salari e benefit
- 1.8. Istituzionalismo e Pluralismo
 - 1.8.1. Concettualizzazione e inquadramento all'interno delle teorie dello Stato
 - 1.8.2. Istituzionalismo
 - 1.8.3. Pluralismo

- 1.9. Corporativismo
 - 1.9.1. Concettualizzazione
 - 1.9.2. Tipi di corporativismo sulla scena internazionale
- 1.10. Le politiche sociali nell'ambito internazionale
 - 1.10.1. Politiche sociali (convergenze e divergenze)
 - 1.10.2. Modelli di intervento
 - 1.10.3. Il welfare state

Modulo 2. Direzione e gestione strategica del dipartimento HR

- 2.1. Pensiero strategico e sistemi
 - 2.1.1. L'impresa come sistema
 - 2.1.2. Pensiero strategico derivato dalla cultura aziendale
 - 2.1.3. Pensiero strategico derivato dalla gestione delle persone
- 2.2. Pianificazione e gestione dei progetti del dipartimento di Risorse umane
 - 2.2.1. Elementi chiave per la progettazione e l'implementazione di una scheda di valutazione bilanciata
 - 2.2.2. Calcolo e pianificazione della forza lavoro
 - 2.2.3. Operazioni di supporto: politiche del personale
- 2.3. Progettazione organizzativa strategica
 - 2.3.1. Modello di business partner
 - 2.3.2. Share Service
 - 2.3.3. Outsourcing
- 2.4. Progettazione del posto di lavoro, assunzione e selezione
 - 2.4.1. Formazione e sviluppo di carriere
 - 2.4.2. Approccio strategico alla gestione delle persone
 - 2.4.3. Progettazione e implementazione di politiche e pratiche per il personale
- 2.5. HR Analytics
 - 2.5.1. Big Data e Business Intelligence (BI)
 - 2.5.2. Analisi e modellazione dei dati delle risorse umane
 - 2.5.3. Progettazione e sviluppo di metriche nelle risorse umane

- 2.6. Leadership strategica
 - 2.6.1. Modelli di leadership
 - 2.6.2. Coaching
 - 2.6.3. Mentoring
 - 2.6.4. Leadership di trasformazione
- 2.7. Audit e controllo della gestione delle risorse umane
 - 2.7.1. Motivi per effettuare l'audit sulla gestione delle risorse umane
 - 2.7.2. Strumenti di raccolta e analisi delle informazioni
 - 2.7.3. Il rapporto di audit

Modulo 3. Pianificazione Organizzativa

- 3.1. Fondamenti di struttura organizzativa
 - 3.1.1. Introduzione alla struttura organizzativa
 - 3.1.2. Principi organizzativi di base
- 3.2. Criteri di progettazione organizzativa
 - 3.2.1. Organizzazione dei posti di lavoro
 - 3.2.2. Gestione della catena di comando
 - 3.2.3. Meccanismi di centralizzazione e decentramento
 - 3.2.4. Procedure di formalizzazione dei processi
- 3.3. Elementi di struttura organizzativa
 - 3.3.1. Organigrammi funzionali
 - 3.3.2. Organigrammi a matrice
- 3.4. Valutazione dei posti di lavoro
 - 3.4.1. Analisi quantitative della valutazione del lavoro
 - 3.4.2. Analisi qualitative delle valutazioni del lavoro
- 3.5. Gestione dei processi organizzativi
 - 3.5.1. Gestione completa dei processi nell'organizzazione
- 3.6. Gestione basata sulle competenze
 - 3.6.1. Introduzione alle competenze professionali: definizione di competenza
 - 3.6.2. Meccanismi di gestione basati sulle competenze
- 3.7. Nuove forme di organizzazione
 - 3.7.1. Organizzazione basata su progetti
 - 3.7.2. Organizzazioni piatte

- 3.8. Spazi di lavoro collaborativi
 - 3.8.1. Progettazione di spazi di lavoro collaborativi
 - 3.8.2. Sistemi per misurare la produttività negli spazi di lavoro collaborativi
- 3.9. Organizzazione di team autogestiti
 - 3.9.1. Caratteristiche di un team autogestito
 - 3.9.2. Metodologie per la gestione di team autogestiti
- 3.10. La comunicazione come strumento di gestione organizzativa
 - 3.10.1. La comunicazione come elemento delle relazioni organizzative
 - 3.10.2. Gestione della comunicazione nelle organizzazioni

Modulo 4. Gestione di Performance e politica retributiva

- 4.1. Introduzione alla gestione delle prestazioni e alla gestione per obiettivi
 - 4.1.1. L'impatto dell'era digitale sulle prestazioni professionali
 - 4.1.2. Trasformazione digitale nelle aziende
 - 4.1.3. Nuove politiche di HR nell'era digitale
 - 4.1.4. Nuovi ambienti di lavoro
 - 4.1.5. Valutazione della prestazione: cos'è e a cosa serve
 - 4.1.6. Modelli di valutazione delle prestazioni
- 4.2. Il ciclo della gestione delle prestazioni
 - 4.2.1. Nuovi ambienti di lavoro
 - 4.2.2. Fasi del ciclo di gestione delle prestazioni
 - 4.2.3. Modelli nei sistemi di lavoro
- 4.3. Pianificazione delle prestazioni
 - 4.3.1. Progettazione iniziale della valutazione delle prestazioni: analisi aziendale
 - 4.3.2. Definizione di obiettivi individuali e di gruppo
 - 4.3.3. Metriche di prestazione
 - 4.3.4. Sistemi di valutazione basati sulle competenze
- 4.4. Monitoraggio delle prestazioni
 - 4.4.1. Gestione della mappa dei talenti aziendali
 - 4.4.2. Meccanismi di monitoraggio del piano d'azione individuale e di gruppo: tecniche di osservazione, Coaching e feedback
 - 4.4.3. Piani di riconoscimento

- 4.5. Valutazione delle prestazioni
 - 4.5.1. I punti chiave della valutazione delle prestazioni: obiettivi, competenze e progetto/squadra
 - 4.5.2. Definizione delle scale di valutazione e dei parametri di eccellenza
 - 4.5.3. Attuazione della valutazione
- 4.6. Gestione delle prestazioni insufficienti
 - 4.6.1. Tecniche di osservazione
 - 4.6.2. Metodologie di motivazione e coaching incentivanti
 - 4.6.3. Piano di recupero
- 4.7. Pianificazione annuale dei piani di rendimento
 - 4.7.1. Progettazione e sviluppo di un piano di rendimento annuale
 - 4.7.2. Analisi dei risultati

Modulo 5. Gestione dei talenti

- 5.1. Gestione del capitale umano
 - 5.1.1. Capitale intellettuale Il bene immateriale della conoscenza
 - 5.1.2. Talent acquisition
 - 5.1.3. Ricerca di personale per l'organizzazione
 - 5.1.4. La prevenzione della perdita delle risorse umane
- 5.2. Innovazione in gestione del talento e del personale
 - 5.2.1. Modelli di gestione del talento strategico
 - 5.2.2. Identificazione, aggiornamento professionale e sviluppo dei talenti
 - 5.2.3. Fedeltà e fidelizzazione
 - 5.2.4. Proattività e innovazione
- 5.3. Gestione dell'impegno strategico
 - 5.3.1. Gestione dell'impegno nelle nuove generazioni
 - 5.3.2. Remunerazione del capitale sociale
 - 5.3.3. Il salario emotivo
- 5.4. Gestione del talento e dell'impegno
 - 5.4.1. Elementi chiave della gestione positiva
 - 5.4.2. Mappa dei talenti nell'organizzazione
 - 5.4.3. Costo e valore aggiunto



- 5.5. Gestione delle risorse umane basata sulle competenze
 - 5.5.1. Analisi del potenziale
 - 5.5.2. Piani di avanzamento di carriera/successione
- 5.6. Gestione della formazione
 - 5.6.1. Le teorie di apprendimento
 - 5.6.2. Individuazione e mantenimento dei talenti
 - 5.6.3. Gamification e gestione dei talenti
 - 5.6.4. Corsi di aggiornamento e obsolescenza professionale
- 5.7. Motivazione
 - 5.7.1. La natura della motivazione
 - 5.7.2. Teoria delle aspettative
 - 5.7.3. Teoria dei bisogni
 - 5.7.4. Motivazione e compensazione economica
- 5.8. Compensazione e benefici non economici
 - 5.8.1. I programmi di qualità di vita nel lavoro
 - 5.8.2. Ampliamento e arricchimento del posto di lavoro
 - 5.8.3. Flessibilità di orari e lavoro condiviso
 - 5.8.4. Healthy Environment Organization
- 5.9. Incentivi e partecipazione agli utili
 - 5.9.1. Sistemi di incentivazione
 - 5.9.2. Piani di riduzione dei costi
 - 5.9.3. Distribuzione dei concetti di salario
- 5.10. Contesto, strategia e metrica
 - 5.10.1. Efficienza e motivazione sul posto di lavoro
 - 5.10.2. Studio dei metodi e della misurazione del lavoro
 - 5.10.3. Valutazione delle prestazioni

Modulo 6. Sviluppo dei talenti nell'era digitale

- 6.1. Trasformazione digitale nella gestione dei talenti
 - 6.1.1. Le sfide per il nuovo professionista delle Risorse Umane nell'era digitale
 - 6.1.2. Talento nel XXI secolo. Progetti motivazionali e Learning Agility
 - 6.1.3. Gestire il cambiamento nell'era digitale
- 6.2. Gestione del Capitale Umano
 - 6.2.1. Concetto di capitale umano
 - 6.2.2. Strategie di gestione
- 6.3. Innovazione e gestione dei talenti
 - 6.3.1. Contestualizzazione del talento
 - 6.3.2. Processi per la gestione dei talenti
- 6.4. Gestione del talento e dell'impegno
 - 6.4.1. Attitudini, valori e convinzioni
 - 6.4.2. Gestione dell'impegno e della cultura aziendale
- 6.5. Strategie digital nelle Risorse Umane
 - 6.5.1. Employer branding nelle Risorse Umane
 - 6.5.2. Personal branding per i professionisti delle Risorse Umane
 - 6.5.3. Networking e social media
- 6.6. Gestione del rendimento sul posto di lavoro in un ecosistema digitale
 - 6.6.1. Competenze 3.0. per il lavoro nell'era digitale
 - 6.6.2. Gestione di progetti digitali
 - 6.6.3. Coordinamento di team di lavoro virtuali
 - 6.6.4. Growth management: dirigere team competenti
 - 6.6.5. Mentoring e apprendimento collaborativo
- 6.7. Motivazione nell'era digitale
 - 6.7.1. Motivazione e soddisfazione sul lavoro, contestualizzazione
 - 6.7.2. Nuovi sistemi di motivazione al lavoro: la gamification
- 6.8. Compensazione e benefici non economici
 - 6.6.1. Aspetti fondamentali della politica retributiva
 - 6.6.2. Sistemi di benefit

- 6.9. Incentivi e partecipazione agli utili
 - 6.9.1. Contestualizzazione
 - 6.9.2. Tipologie di partecipazione agli utili
 - 6.9.3. Monitoraggio e misurazione della soddisfazione
- 6.10. Contesto e parametri strategici
 - 6.10.1. Contestualizzazione
 - 6.10.2. Strumenti di misura e monitoraggio

Modulo 7. Gestione dell' ambiente di lavoro I

- 7.1. Introduzione alla gestione dell'ambiente di lavoro
 - 7.1.1. Cultura organizzativa, leadership e conflitto
 - 7.1.2. Elementi di base della cultura organizzativa
 - 7.1.3. Conflitti: concetti e tipologie
 - 7.1.4. Il rapporto tra cultura e leadership: come si relazionano con il conflitto
- 7.2. Introduzione alla prevenzione dei rischi sul lavoro
 - 7.2.1. Introduzione alla salute e alla sicurezza sul lavoro
 - 7.2.2. Introduzione all'ergonomia del lavoro
 - 7.2.3. Introduzione alla prevenzione dei rischi psicosociali
- 7.3. Condizioni dell'ambiente di lavoro per il personale con disabilità
 - 7.3.1. NOM -030- SSA3-2013
 - 7.3.2. Tipi di disabilità
 - 7.3.3. Corretto assetto della postazione di lavoro
- 7.4. Parità di genere nell'organizzazione
 - 7.4.1. Articolo 86 del LFT (Legge Federale del Lavoro) in Messico
 - 7.4.2. Norme e sanzioni nell'organizzazione
 - 7.4.3. Azioni per l'effettiva parità tra uomini e donne in ambito lavorativo
- 7.5. Gestione dell'integrazione nel mercato del lavoro
 - 7.5.1. Selezione del personale
 - 7.5.2. Processi di selezione interni
 - 7.5.2. Processi di selezione esterni

- 7.6. Ambiente di lavoro
 - 7.7.1. Ambiente aziendale: il concetto di ambiente lavorativo
 - 7.7.2. Aspetti dell'ambiente lavorativo
 - 7.7.3. Parametri per l'ambiente lavorativo
 - 7.7.4. Strumenti per la misurazione qualitativa dell'ambiente lavorativo: analisi SWOT e PESTEL
- 7.7. Peggioramento dell'ambiente di lavoro
 - 7.7.1. Rischi psicosociali: burnout e mobbing
 - 7.7.2. Assenteismo
- 7.8. Piano di miglioramento dell'ambiente di lavoro
 - 7.8.1. Prevenzione primaria, secondaria e terziaria
 - 7.8.2. Intervento di crisi
 - 7.8.3. Criteri essenziali per un piano d'azione

Modulo 8. Direzione e gestione dei corsi di perfezionamento in azienda

- 8.1. Corsi di perfezionamento in azienda
 - 8.1.1. Concetto, obiettivi e protagonisti dei corsi di perfezionamento
 - 8.1.2. Corsi di perfezionamento come elemento essenziale della strategia aziendale
- 8.2. Pianificare i corsi di perfezionamento
 - 8.2.1. Elementi fondamentali per pianificare i corsi di perfezionamento
 - 8.2.2. Gestione del bilancio
- 8.3. Valutazione delle esigenze in termini di perfezionamento
 - 8.3.1. Analisi delle esigenze in termini di perfezionamento
 - 8.3.2. Tecniche e raccolta dati
 - 8.3.3. Analisi e valutazione
- 8.4. Metodi di perfezionamento
 - 8.4.1. Corsi di perfezionamento sul posto di lavoro
 - 8.4.2. Corsi di perfezionamento fuori dal posto di lavoro
 - 8.4.3. Corsi di perfezionamento in ambienti digitali: e-learning
 - 8.4.4. Tirocinio Blended

- 8.5. Pianificare e programmare interventi di perfezionamento
 - 8.5.1. Concetto di pianificazione e programmazione degli interventi di perfezionamento
 - 8.5.2. Definire l'obiettivo e i contenuti degli interventi di perfezionamento
 - 8.5.3. Metodologia dell'insegnamento negli interventi di perfezionamento
- 8.6. Il sistema d'istruzione duale
 - 8.6.1. Origine del sistema duale e paesi di riferimento
 - 8.6.2. Aspetti occupazionali del contesto relativo al sistema duale
 - 8.6.3. Aspetti didattici del contesto relativo al sistema duale
 - 8.6.4. Prospettive e sviluppi del sistema duale
- 8.7. Il costo dei corsi di perfezionamento nell'organizzazione
 - 8.7.1. Costi diretti dei corsi di perfezionamento
 - 8.7.2. Costi indiretti dei corsi di perfezionamento
 - 8.7.3. L'impatto economico che i giusti corsi di perfezionamento hanno sull'azienda
- 8.8. Controlli e audit dei corsi di perfezionamento in azienda
 - 8.8.1. Ispezioni governative
 - 8.8.2. Revisione Esterna
 - 8.8.3. Rischi in caso di non conformità
- 8.9. Corsi di perfezionamento altamente specializzati
 - 8.9.1. Posti di lavoro ad alto rischio
 - 8.9.2. Corsi di perfezionamento speciali

06

Direzione del corso

TECH punta costantemente all'eccellenza accademica. Per questo motivo, ogni programma dispone di un personale docente di massimo prestigio. Questi esperti hanno ampia esperienza nei loro ambiti professionali e, allo stesso tempo, hanno raggiunto risultati significativi nelle proprie ricerche empiriche e sul campo. Inoltre, questi specialisti occupano un ruolo di primo piano all'interno del programma, assumendosi la responsabilità di selezionare i contenuti più aggiornati e innovativi da includere nel piano di studi. Allo stesso tempo, partecipano all'elaborazione di numerose risorse multimediali di elevato rigore pedagogico.



“

*Un'esperienza educativa
unica, cruciale e decisiva per
crescere professionalmente”*

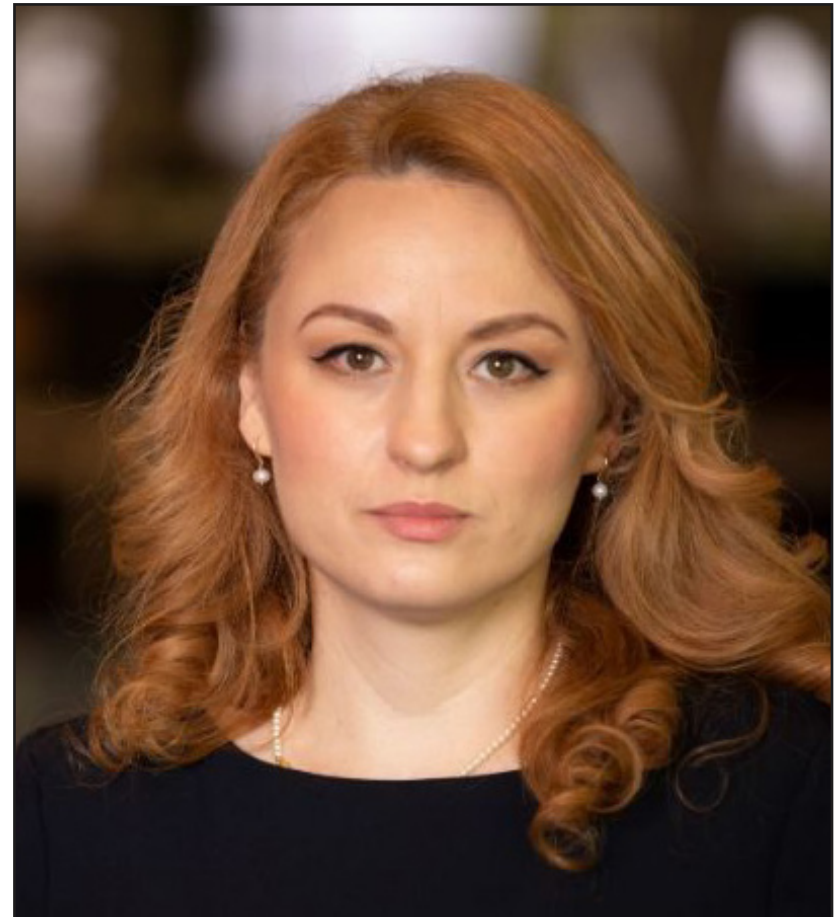
Direttore Ospite Internazionale

Gina Cruceru è una vera eminenza nel campo della **leadership amministrativa e della gestione delle Risorse Umane**. Da oltre 15 anni è impegnata in progetti di **trasformazione organizzativa** in vari settori industriali. Inoltre, i professionisti sotto la sua tutela hanno raggiunto livelli molto elevati di impegno aziendale attraverso le loro funzioni produttive.

Fin dall'inizio della sua carriera, si è impegnata nell'ambiente dinamico dei **prodotti di largo consumo** (*Fast Moving Consumer Goods, FMCG*), dell'area energetica e del petrolio. Le esperienze maturate in questi settori le hanno fornito competenze teoriche e pratiche avanzate che, a loro volta, le hanno permesso di lavorare come Direttrice Associata delle Risorse Umane presso il prestigioso **Gruppo KMG Internazionale** (Rompetro). In questa posizione, si è specializzata nella ricerca di meccanismi per raggiungere gli obiettivi e massimizzare le prestazioni dei dipendenti.

In particolare, a partire dalla comunità Rompetrol, Cruceru ha implementato programmi per migliorare i processi di gestione delle persone. In particolare, ha messo in atto iniziative relative alla gestione delle prestazioni, **alla gestione delle carriere, al reclutamento e alla selezione, alla formazione e allo sviluppo, ai rapporti di lavoro, all'employer branding** e molto altro. Con quasi 6.000 dipendenti di diverse nazionalità sotto la sua responsabilità, ha sviluppato strategie di lavoro che coprono una varietà di discipline, integrando diversi dipartimenti e attività tecniche.

Inoltre, la specialista ha conseguito un Master in Comunicazione Aziendale e Risorse Umane presso l'Università di Bucarest e una laurea in Filosofia e Studi Europei. Grazie alle sue prime esperienze professionali, ha collaborato con multinazionali come **Phillip Morris Romania**. Inoltre, ha coordinato le piattaforme *Together We Grow People* e *Fuel People Passions*, che si impegnano a creare ambienti di lavoro equilibrati, dove i leader del futuro possono svilupparsi naturalmente.



Dott.ssa. Cruceru, Gina

- Specialista in Risorse Umane presso Phillip Morris Romania
- Master in Comunicazione Aziendale e Risorse Umane presso l'Università di Bucarest
- Laurea in Filosofia e Studi Europei presso l'Università di Bucarest

“

*Grazie a TECH potrai
apprendere con i migliori
professionisti del mondo”*

07 Tirocinio

Dopo aver superato il periodo di tirocinio, TECH offre allo studente la possibilità di svolgere un'esperienza lavorativa di 120 ore nell'area Risorse Umane e Gestione del Personale di una grande azienda. Potrai applicare tutto ciò che è stato sviluppato durante il programma di studio, contestualizzando i concetti e favorendone la fissazione. L'obiettivo è chiudere il ciclo accademico attraverso una qualifica completa: dall'acquisizione delle conoscenze alla loro implementazione nell'ambiente di lavoro.



“

Durante il tirocinio sarai confrontato con situazioni complesse che ti richiederanno di esprimere tutto il tuo potenziale. Avrai la sicurezza di essere perfettamente qualificato per risolverli e avrai al tuo fianco un tutor che sarà a tua disposizione per guidarti"

La parte pratica di questo Master Semipresenziale in Gestione del Personale consiste in un tirocinio in un'azienda prestigiosa, di 3 settimane, dal lunedì al venerdì, con giornate lavorative di 8 ore consecutive, in affiancamento a un professionista con una vasta esperienza nel settore. Questa esperienza permetterà allo studente di conoscere nel dettaglio il lavoro quotidiano della professione e di lavorare in situazioni reali al fianco di un'equipe esperta e di riferimento all'interno dell'area Risorse Umane.

In questa proposta di tirocinio, di carattere completamente pratico, le attività sono finalizzate a sviluppare e perfezionare le competenze necessarie per l'erogazione di un servizio di gestione del personale, acquisendo le abilità necessarie per amministrare tutte le azioni richieste dall'area e che consentono all'azienda di fornire un servizio di qualità in funzione della migliore selezione dei dipendenti.

Si tratta, senza dubbio, di un'opportunità per imparare lavorando nel reparto di Risorse Umane di una grande azienda, conoscendo la sua routine quotidiana, il modo in cui lavorano i suoi professionisti, le sfide che si presentano e come affrontarle, le difficoltà che possono sorgere e come superarle, ecc. Inoltre, la permanenza in loco in questa azienda permetterà al professionista di completare un numero minimo di attività pratiche, un aspetto molto apprezzato dalle aziende.

La fase pratica prevede la partecipazione attiva dello studente che svolgerà le attività e le procedure di ogni area di competenza (imparare a imparare e imparare a fare), con l'accompagnamento e la guida del personale docente e degli altri compagni di corso che facilitano il lavoro di squadra e l'integrazione multidisciplinare come competenze trasversali per la pratica alla somministrazione di del Personale (imparare a essere e imparare a relazionarsi).



Le procedure descritte di seguito costituiranno la base della parte pratica del tirocinio e la loro attuazione sarà soggetta alla disponibilità e al carico di lavoro del centro stesso; le attività proposte sono le seguenti:

Modulo	Attività Pratica
Affrontare il tema della sicurezza sociale e l'amministrazione del personale	Sviluppare l'analisi delle persone protette e degli imprevisti
	Esaminare i tipi di prestazioni in denaro: assegni e pensioni
	Valutare il sistema di assistenza sociale
	Analizzare i piani e i fondi pensionistici
	Valutare le modalità di contrattazione
	Eseguire l'esame delle ricevute delle buste paga
	Eseguire valutazioni di calcoli e deduzioni
	Analizzare orario di lavoro, ferie e permessi
	Applicare i diversi tipi di tasse
	Condurre una valutazione degli strumenti tecnologici per il calcolo delle buste paga
	Realizzare diverse valutazioni di compensi e benefici
Tecniche di direzione e gestione strategica del dipartimento HR	Elaborare un'analisi del pensiero strategico
	Pianificare e gestire progetti del dipartimento di Risorse umane
	Realizzare un progetto organizzativo strategico
	Realizzare un progetto del posto di lavoro, assunzione e selezione
	Padroneggiare l'applicazione degli <i>HR Analytics</i>
	Realizzare esami di audit e di controllo della gestione delle Risorse Umane
	Valutare le diverse mansioni all'interno dell'organizzazione
	Sviluppare la gestione organizzativa per processi e competenze
	Organizzare equipe autogestite

Modulo	Attività Pratica
Tecniche di gestione di talenti	Gestire il capitale umano
	Organizzazione strategica dei talenti e gestione del coinvolgimento
	Gestire delle risorse umane basata sulle competenze
	Gestire la preparazione dell'organizzazione
	Analizzare i benefici compensativi e non economici
	Eseguire l'implementazione degli incentivi e del profitto condiviso
	Gestire le prestazioni lavorative negli ecosistemi digitali
	Gestire la prevenzione dei rischi professionali
Affrontare la leadership e la gestione della preparazione e dell'ambiente di lavoro in azienda	Gestire l'integrazione nel mercato del lavoro
	Sviluppare valutazioni dell'ambiente di lavoro, approfondendo l'analisi del suo possibile deterioramento
	Sviluppare un piano per migliorare l'ambiente di lavoro
	Applicare il quadro normativo per la protezione dei dati
	Diagnosticare le esigenze di tirocinio ed eseguire la sua pianificazione
	Analizzare i metodi di tirocinio disponibili
	Pianificare e programmare interventi di tirocinio

Assicurazione di responsabilità civile

La preoccupazione principale di questa istituzione è quella di garantire la sicurezza sia dei tirocinanti sia degli altri agenti che collaborano ai processi di tirocinio in azienda. All'interno delle misure rivolte a questo fine ultimo, esiste la risposta a qualsiasi incidente che possa verificarsi durante il processo di insegnamento-apprendimento.

A tal fine, questa istituzione educativa si impegna a stipulare un'assicurazione di responsabilità civile per coprire qualsiasi eventualità che possa insorgere durante la permanenza presso il centro di tirocinio.

La polizza di responsabilità civile per i tirocinanti deve garantire una copertura assicurativa completa e deve essere stipulata prima dell'inizio del periodo di tirocinio. Grazie a questa garanzia, il professionista si sentirà privo di ogni tipo di preoccupazione nel caso di eventuali situazioni impreviste che possano sorgere durante il tirocinio e potrà godere di una copertura assicurativa fino al termine dello stesso.



Condizioni generali del tirocinio

Le condizioni generali dell'accordo di tirocinio per il programma sono le seguenti:

1. TUTORAGGIO: durante il Master Semipresenziale allo studente verranno assegnati due tutor che lo seguiranno durante tutto il percorso, rispondendo a eventuali dubbi e domande che potrebbero sorgere. Da un lato, lo studente disporrà di un tutor professionale appartenente al centro di inserimento lavorativo, che lo guiderà e lo supporterà in ogni momento. Dall'altro lato, disporrà di un tutor accademico che avrà il compito di coordinare e aiutare lo studente durante l'intero processo, risolvendo i dubbi e fornendogli tutto ciò di cui potrebbe aver bisogno. In questo modo, il professionista sarà accompagnato in ogni momento e potrà risolvere tutti gli eventuali dubbi, sia di natura pratica che accademica.

2. DURATA: il programma del tirocinio avrà una durata di tre settimane consecutive di preparazione pratica, distribuite in giornate di 8 ore lavorative, per cinque giorni alla settimana. I giorni di frequenza e l'orario saranno di competenza del centro, che informerà debitamente e preventivamente il professionista, con un sufficiente anticipo per facilitarne l'organizzazione.

3. ASSENZE: in caso di mancata presentazione il giorno di inizio del Master Semipresenziale, lo studente perderà il diritto allo stesso senza possibilità di rimborso o di modifica di date. L'assenza per più di due giorni senza un giustificato motivo/ certificato medico comporterà la rinuncia dello studente al tirocinio e, pertanto, la relativa automatica cessazione. In caso di problemi durante lo svolgimento del tirocinio, essi dovranno essere debitamente e urgentemente segnalati al tutor accademico.

4. CERTIFICAZIONE: l'alunno che supererà il Master Semipresenziale riceverà un certificato che attesterà il tirocinio svolto presso il centro in questione.

5. RAPPORTO DI LAVORO: il Master Semipresenziale non costituisce un rapporto di lavoro di alcun tipo.

6. STUDI PRECEDENTI: Alcuni centri potranno richiedere un certificato di studi precedenti per la partecipazione al Master Semipresenziale. In tal caso, sarà necessario esibirlo al dipartimento tirocini di TECH affinché venga confermata l'assegnazione del centro prescelto.

7. NON INCLUDE: il Master Semipresenziale non includerà nessun elemento non menzionato all'interno delle condizioni presenti. Pertanto, non sono inclusi alloggio, trasporto verso la città in cui si svolge il tirocinio, visti o qualsiasi altro servizio non menzionato.

Tuttavia, gli studenti potranno consultare il proprio tutor accademico per qualsiasi dubbio o raccomandazione in merito. Egli fornirà tutte le informazioni necessarie per semplificare le procedure.

08

Dove posso svolgere il Tirocinio?

L'ampiezza che TECH ha raggiunto con la qualità della sua offerta accademica e il numero di professionisti che ogni anno la scelgono per migliorare la propria carriera ha permesso di stabilire rapporti contrattuali con aziende di tutto il mondo affinché gli studenti possano sviluppare una tirocinio nelle loro strutture dopo aver superato il periodo teorico. Lo studente non solo avrà accesso al programma più completo del settore, ma avrà anche la garanzia di poter applicare le conoscenze acquisite in un'entità che aggiungerà un'esperienza professionale distintiva al suo curriculum.





“

*Un programma eminentemente pratico
per garantire una crescita personale e
professionale che ti collocherà tra i migliori
specialisti in Gestione del Personale”*

tech 40 | Dove posso svolgere il Tirocinio?



Gli studenti potranno svolgere il tirocinio di questo Master Semipresenziale presso i seguenti centri:



Vithas Salud Arturo Soria

Paese
Spagna

Città
Madrid


Indirizzo: C. de Arturo Soria, 103, 28043 Madrid

Gruppo leader nel settore sanitario spagnolo

Ambiti pratici di competenza:

- Aggiornamento in Anestesiologia e Rianimazione
- Infermieristica in Terapia Intensiva





Business School

Gaming Partners

Paese Città
Messico Città del Messico

Indirizzo: Poniente 75 Col. 16 de septiembre
Alcaldía Miguel Hidalgo

Azienda specializzata nel marketing gaming e nello sviluppo di videogiochi

Ambiti pratici di competenza:
- Amministrare il Personale
- Direzione Commerciale e Vendite



Business School

Grupo Línea 7

Paese Città
Messico Città del Messico

Indirizzo: Avenida Tláhuac número interior C número exterior 1021 Col. Lomas Estrella 1A sección Iztapalapa C.P. 09880 cdmx

Azienda focalizzata sulla produzione e distribuzione di biciclette a livello nazionale

Ambiti pratici di competenza:
- Amministrare il Personale
- Economia Aziendale e Statistica Applicata



Business School


CBM Innovación en Estrategias SAS

Paese Città
Messico Città del Messico

Indirizzo: Cda. 16 de Septiembre 4, Centro, 56100 Texcoco, Edo. de Méx.

Ente specializzato nella promozione commerciale digitale e offline

Ambiti pratici di competenza:
- MBA in Digital Marketing
- MBA in Business Intelligence Management



Business School

Liverpool

Paese Città
Messico Città del Messico

Indirizzo: Mario Pani No. 200 Col. Santa Fe Cuajimalpa C.P 05348 Cuajimalpa CDMX

Specializzata in marketing digitale e Strategia commerciale

Ambiti pratici di competenza:
- MBA in Digital Marketing
- Social Media Management Community Manager



Business School

Grupo Fórmula

Paese Città
Messico Città del Messico

Indirizzo: Cda. San Isidro 44, Reforma Soc, Miguel Hidalgo, 11650 Ciudad de México, CDMX

Azienda leader nella comunicazione multimediale e generazione di contenuti

Ambiti pratici di competenza:
- Elaborazione Grafica
- Amministrare il Personale

09

Metodologia

Questo programma ti offre un modo differente di imparare. La nostra metodologia si sviluppa in una modalità di apprendimento ciclico: *il Relearning*.

Questo sistema di insegnamento viene applicato nelle più prestigiose facoltà di medicina del mondo ed è considerato uno dei più efficaci da importanti pubblicazioni come il *New England Journal of Medicine*.





“

Scopri il Relearning, un sistema che abbandona l'apprendimento lineare convenzionale, per guidarti attraverso dei sistemi di insegnamento ciclici: una modalità di apprendimento che ha dimostrato la sua enorme efficacia, soprattutto nelle materie che richiedono la memorizzazione”



La Business School di TECH utilizza il Caso di Studio per contestualizzare tutti i contenuti

Il nostro programma offre un metodo rivoluzionario per sviluppare le abilità e le conoscenze. Il nostro obiettivo è quello di rafforzare le competenze in un contesto mutevole, competitivo e altamente esigente.

“

Con TECH potrai sperimentare un modo di imparare che sta scuotendo le fondamenta delle università tradizionali in tutto il mondo”



Il nostro programma ti prepara ad affrontare sfide in ambienti incerti e a raggiungere il successo nel tuo business.



Il nostro programma ti prepara ad affrontare nuove sfide in ambienti incerti e a raggiungere il successo nella tua carriera.

Un metodo di apprendimento innovativo e differente

Questo programma di TECH consiste in un insegnamento intensivo, creato ex novo, che propone le sfide e le decisioni più impegnative in questo campo, sia a livello nazionale che internazionale. Grazie a questa metodologia, la crescita personale e professionale viene potenziata, effettuando un passo decisivo verso il successo. Il metodo casistico, la tecnica che sta alla base di questi contenuti, garantisce il rispetto della realtà economica, sociale e aziendale più attuali.

“ *Imparerai, attraverso attività collaborative e casi reali, la risoluzione di situazioni complesse in ambienti aziendali reali”*

Il metodo casistico è stato il sistema di apprendimento più usato nelle migliori business school del mondo da quando esistono. Sviluppato nel 1912 affinché gli studenti di Diritto non imparassero la legge solo sulla base del contenuto teorico, il metodo casistico consisteva nel presentare loro situazioni reali e complesse per prendere decisioni informate e giudizi di valore su come risolverle. Nel 1924 fu stabilito come metodo di insegnamento standard ad Harvard.

Cosa dovrebbe fare un professionista per affrontare una determinata situazione? Questa è la domanda con cui ci confrontiamo nel metodo casistico, un metodo di apprendimento orientato all'azione. Durante il programma, gli studenti si confronteranno con diversi casi di vita reale. Dovranno integrare tutte le loro conoscenze, effettuare ricerche, argomentare e difendere le proprie idee e decisioni.

Metodologia Relearning

TECH coniuga efficacemente la metodologia del Caso di Studio con un sistema di apprendimento 100% online basato sulla ripetizione, che combina diversi elementi didattici in ogni lezione.

Potenziamo il Caso di Studio con il miglior metodo di insegnamento 100% online: il Relearning.

Il nostro sistema online ti permetterà di organizzare il tuo tempo e il tuo ritmo di apprendimento, adattandolo ai tuoi impegni. Sarai in grado di accedere ai contenuti da qualsiasi dispositivo fisso o mobile con una connessione internet.

In TECH imparerai con una metodologia all'avanguardia progettata per formare i manager del futuro. Questo metodo, all'avanguardia della pedagogia mondiale, si chiama Relearning.

La nostra scuola di business è l'unica autorizzata a utilizzare questo metodo di successo. Nel 2019, siamo riusciti a migliorare il livello di soddisfazione generale dei nostri studenti (qualità dell'insegnamento, qualità dei materiali, struttura del corso, obiettivi...) rispetto agli indicatori della migliore università online.





Nel nostro programma, l'apprendimento non è un processo lineare, ma avviene in una spirale (impariamo, disimpariamo, dimentichiamo e re-impariamo). Di conseguenza, combiniamo ciascuno di questi elementi in modo concentrico. Con questa metodologia abbiamo formato oltre 650.000 laureati con un successo senza precedenti, in ambiti molto diversi come la biochimica, la genetica, la chirurgia, il diritto internazionale, le competenze manageriali, le scienze sportive, la filosofia, il diritto, l'ingegneria, il giornalismo, la storia, i mercati e gli strumenti finanziari. Tutto questo in un ambiente molto esigente, con un corpo di studenti universitari con un alto profilo socio-economico e un'età media di 43,5 anni.

Il Relearning ti permetterà di apprendere con meno sforzo e più performance, impegnandoti maggiormente nella tua specializzazione, sviluppando uno spirito critico, difendendo gli argomenti e contrastando le opinioni: un'equazione che punta direttamente al successo.

Dalle ultime evidenze scientifiche nel campo delle neuroscienze, non solo sappiamo come organizzare le informazioni, le idee, le immagini e i ricordi, ma sappiamo che il luogo e il contesto in cui abbiamo imparato qualcosa è fondamentale per la nostra capacità di ricordarlo e immagazzinarlo nell'ippocampo, per conservarlo nella nostra memoria a lungo termine.

In questo modo, e in quello che si chiama Neurocognitive Context-dependent E-learning, i diversi elementi del nostro programma sono collegati al contesto in cui il partecipante sviluppa la sua pratica professionale.

Questo programma offre i migliori materiali didattici, preparati appositamente per i professionisti:



Materiali di studio

Tutti i contenuti didattici sono creati appositamente per il corso dagli specialisti che lo impartiranno, per fare in modo che lo sviluppo didattico sia davvero specifico e concreto.

Questi contenuti sono poi applicati al formato audiovisivo che supporterà la modalità di lavoro online di TECH. Tutto questo, con le ultime tecniche che offrono componenti di alta qualità in ognuno dei materiali che vengono messi a disposizione dello studente.



Master class

Esistono evidenze scientifiche sull'utilità dell'osservazione di esperti terzi.

Imparare da un esperto rafforza la conoscenza e la memoria, costruisce la fiducia nelle nostre future decisioni difficili.



Stage di competenze manageriali

Svolgerai attività per sviluppare competenze manageriali specifiche in ogni area tematica. Pratiche e dinamiche per acquisire e sviluppare le competenze e le abilità che un senior manager deve sviluppare nel quadro della globalizzazione in cui viviamo.



Letture complementari

Articoli recenti, documenti di consenso e linee guida internazionali, tra gli altri. Nella biblioteca virtuale di TECH potrai accedere a tutto il materiale necessario per completare la tua specializzazione.





Casi di Studio

Completerai una selezione dei migliori casi di studio scelti appositamente per questo corso. Casi presentati, analizzati e tutorati dai migliori specialisti in senior management del panorama internazionale.



Riepiloghi interattivi

Il team di TECH presenta i contenuti in modo accattivante e dinamico in pillole multimediali che includono audio, video, immagini, diagrammi e mappe concettuali per consolidare la conoscenza.

Questo esclusivo sistema di specializzazione per la presentazione di contenuti multimediali è stato premiato da Microsoft come "Caso di successo in Europa".



Testing & Retesting

Valutiamo e rivalutiamo periodicamente le tue conoscenze durante tutto il programma con attività ed esercizi di valutazione e autovalutazione, affinché tu possa verificare come raggiungi progressivamente i tuoi obiettivi.



10 Titolo

Il Master Semipresenziale in Gestione del Personale garantisce, oltre alla preparazione più rigorosa e aggiornata, il conseguimento di una qualifica di Master Semipresenziale rilasciata da TECH Università Tecnologica.



“

Porta a termine questo programma e ricevi la tua qualifica universitaria senza spostamenti o fastidiose formalità”

Questo **Master Semipresenziale in Gestione del Personale** possiede il programma più completo e aggiornato del panorama professionale e accademico.

Dopo aver superato le valutazioni, lo studente riceverà mediante lettera certificata, con ricevuta di ritorno, la corrispondente qualifica di Master Semipresenziale rilasciata da TECH Università Tecnologica, che accrediterà il superamento delle valutazioni e l'acquisizione delle competenze del programma.

Oltre alla qualifica, sarà possibile ottenere un certificato e un attestato dei contenuti del programma. A tal fine, sarà necessario contattare il proprio consulente accademico, che fornirà tutte le informazioni necessarie.

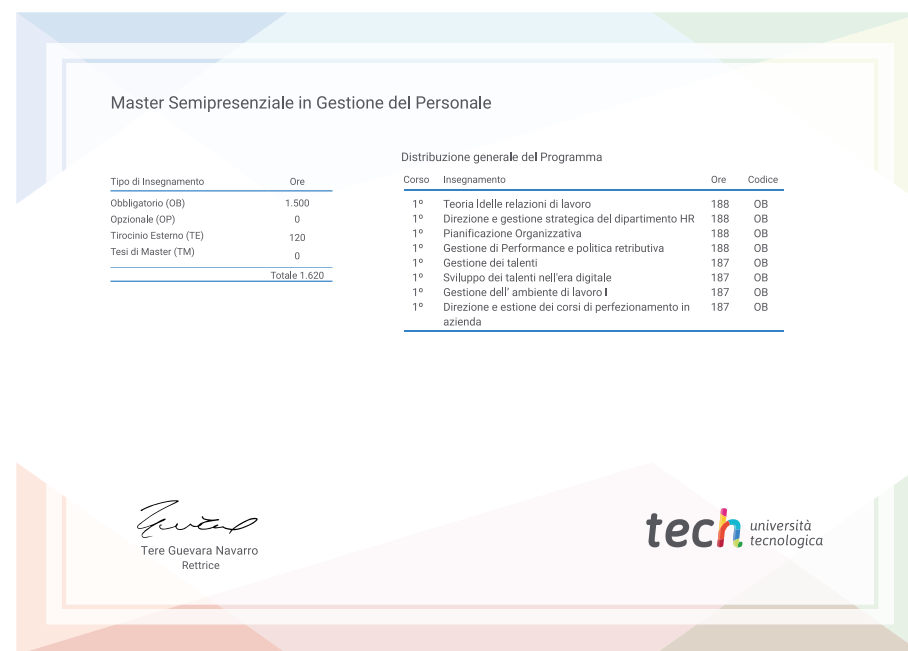
Titolo: **Master Semipresenziale in Gestione del Personale**

Modalità: **Semipresenziale (Online + Tirocinio)**

Durata: **12 mesi**

Titolo: **TECH Università Tecnologica**

N° Ore Ufficiali: **1.620 o.**



*Apostille dell'Aia. Se lo studente dovesse richiedere che il suo diploma cartaceo sia provvisto di Apostille dell'Aia, TECH EDUCATION effettuerà le gestioni opportune per ottenerla pagando un costo aggiuntivo.

futuro
salute fiducia persone
educazione informazione tutor
garanzia accreditamento insegnamento
istituzioni tecnologia apprendimento
comunità impegno
attenzione personalizzata innovazione
conoscenza presente
formazione online
sviluppo istituzioni
classe virtuale lingu



Master Semipresenziale Gestione del Personale

Modalità: Semipresenziale (Online + Tirocinio)

Durata: 12 mesi

Titolo: TECH Università Tecnologica

Ore teoriche: 1.620

Master Semipresenziale Gestione del Personale

