

# Universitätskurs

## Entscheidungsfindung in der Berufsberatung



## Universitätskurs

### Entscheidungsfindung in der Berufsberatung

- » Modalität: online
- » Dauer: 6 Wochen
- » Qualifizierung: TECH Technologische Universität
- » Aufwand: 16 Std./Woche
- » Zeitplan: in Ihrem eigenen Tempo
- » Prüfungen: online

Internetzugang: [www.techtitute.com/de/bildung/universitatskurs/entscheidungsfindung-berufsberatung](http://www.techtitute.com/de/bildung/universitatskurs/entscheidungsfindung-berufsberatung)

# Index

01

Präsentation

---

Seite 4

02

Ziele

---

Seite 8

03

Kursleitung

---

Seite 12

04

Struktur und Inhalt

---

Seite 16

05

Methodik

---

Seite 20

06

Qualifizierung

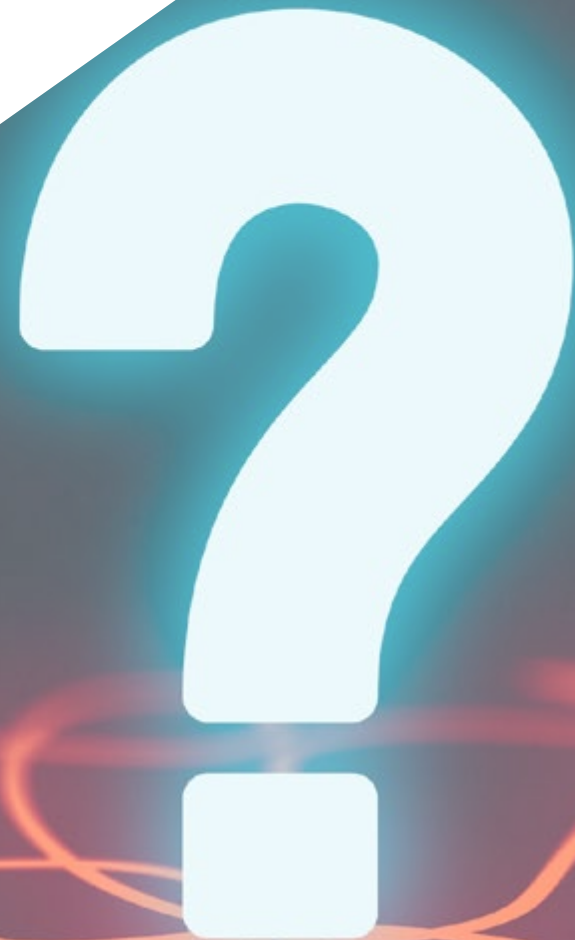
---

Seite 28

01

# Präsentation

Schülern beizubringen, Entscheidungen zu treffen, ist eine der wichtigsten Aufgaben, die Lehrkräfte zu bewältigen haben. In dem Moment, in dem sie sich für den Bildungsweg entscheiden, der sie zu ihrer beruflichen Entwicklung führen wird, brauchen sie den Rat und die Anleitung einer kompetenten, aktuellen und sehr spezifisch vorbereiteten Lehrkraft. Dieses Programm ist die umfassendste Möglichkeit, sich in diesem Bereich auf den neuesten Stand zu bringen, mit allen neuen Entwicklungen, die ein Experte kennen muss.



“

*Bringen Sie Ihren Studenten bei, ihre Entscheidungsfähigkeit zu entwickeln, indem Sie ihnen den Weg ebnen, ihre Berufung und ihre Erwartungen auf realistische und angepasste Weise zu analysieren"*

Die Lehrkräfte haben in vielen Fällen den Schülern geholfen, Entscheidungen über ihre akademische Zukunft zu treffen. Dabei handelt es sich nicht um eine persönliche Eigenschaft oder ein Merkmal, sondern um eine Reihe von Fähigkeiten, die im Rahmen der Berufsberatung erlernt und entwickelt werden.

Die Rolle der Lehrkraft besteht in diesem Fall also darin, die Schüler zu begleiten und ihnen bei der Entscheidungsfindung zu helfen, indem sie das Beste aus ihren Fähigkeiten und Talenten machen.

Aus diesem Grund findet der Experte in diesem Universitätskurs Werkzeuge, die es ihm ermöglichen, mittel- und langfristig bessere Ergebnisse zu erzielen, sowohl bei der Anleitung seiner Schüler als auch bei deren Entscheidungen. Die vorgeschlagenen Aktivitäten sowie die im Rahmen des Programms entwickelten innovativen Beratungsansätze werden es den Studenten ermöglichen, ihre beruflichen Fähigkeiten und die Ergebnisse ihres Fachbereiches in der Schule zu verbessern.

Diese Spezialisierung ermöglicht es den Fachleuten in diesem Bereich, ihre Erfolgskapazität zu steigern, was zu einer besseren Praxis und einem besseren Handeln führt, das sich direkt auf die pädagogische Behandlung, die Verbesserung des Bildungssystems und den sozialen Nutzen für die gesamte Gemeinschaft auswirkt.

Dieser **Universitätskurs in Entscheidungsfindung in der Berufsberatung** enthält das vollständigste und aktuellste Programm auf dem Markt. Die hervorstechendsten Merkmale sind:

- ♦ Die Entwicklung von 100 Fallstudien, die von Experten für die Entscheidungsfindung in der Berufsberatung vorgestellt werden
- ♦ Der anschauliche, schematische und äußerst praktische Inhalt liefert wissenschaftliche und praktische Informationen zu wesentlichen Disziplinen
- ♦ Die Neuerungen und Innovationen in den verschiedenen Arbeitsbereichen
- ♦ Er enthält praktische Übungen in denen der Selbstbewertungsprozess durchgeführt werden kann um das Lernen zu verbessern
- ♦ Das interaktive Lernsystem, welches auf Algorithmen zur Entscheidungsfindung in gegebenen Situationen basiert
- ♦ Ein besonderer Schwerpunkt liegt auf hochmodernen Methoden
- ♦ Theoretische Vorträge, Fragen an den Experten, Diskussionsforen zu kontroversen Themen und individuelle Reflexionsarbeit
- ♦ Die Verfügbarkeit des Zugangs zu Inhalten von jedem festen oder tragbaren Gerät mit Internetanschluss



*Ein Programm, mit dem Sie Ihre Fähigkeiten schnell und einfach verbessern können"*

“

*Steigern Sie Ihre Wettbewerbsfähigkeit mit diesem Programm und setzen Sie sich an die Spitze des Arbeitsmarktes"*

Zu den Dozenten gehören Fachleute aus dem Bereich der Berufsberatung und Entscheidungsfindung, die ihre Berufserfahrung in diese Fortbildung einbringen, sowie anerkannte Spezialisten aus führenden Unternehmen und renommierten Universitäten.

Dank der multimedialen Inhalte, die mit den neuesten Bildungstechnologien entwickelt wurden, wird es den Fachleuten ermöglicht, in einer situierten und kontextbezogenen Weise zu lernen, d. h. in einer simulierten Umgebung, die ein immersives Studium ermöglicht, das auf die Ausführung in realen Situationen programmiert ist.

Das Design dieses Programms konzentriert sich auf problemorientiertes Lernen, mit dessen Hilfe die Fachleute versuchen müssen, die verschiedenen Situationen der beruflichen Praxis zu lösen, die während des akademischen Kurses gestellt werden. Dabei wird die Fachkraft durch ein innovatives interaktives Videosystem unterstützt, das von anerkannten Experten auf dem Gebiet der Entscheidungsfindung in der Berufsberatung und mit umfangreicher Unterrichtserfahrung entwickelt wurde.

*Eine bequeme und sichere Möglichkeit, Ihre Kompetenzen im Bereich der Berufsberatung auszubauen und Ihren Studenten die notwendige Unterstützung zu bieten.*

*Dieses Programm macht den Unterschied zwischen einer Fachkraft, die über viel Wissen verfügt, und einer Fachkraft, die weiß, wie sie es in der täglichen Praxis ihres Berufs anwenden kann.*



# 02 Ziele

Das Programm zur Entscheidungsfindung in der Berufsberatung zielt darauf ab, die Leistung von Fachleuten zu verbessern, die mit Jugendlichen arbeiten und/oder sie in ihrer beruflichen Zukunft begleiten.





“

*Dieses Programm ist so konzipiert, dass Sie Ihr Wissen über die Entscheidungsfindung in der Berufsberatung auf den neuesten Stand bringen können, indem Sie die neueste Bildungstechnologie nutzen, um mit Qualität und Sicherheit zur Entscheidungsfindung und Begleitung dieser Studenten beizutragen"*



## Allgemeine Ziele

---

- Erwerben des nötigen Wissens, um als Unterstützung zu fungieren und den Studenten zu helfen, Entscheidungen bezüglich ihrer Berufung und beruflichen Orientierung zu treffen
- Handeln in einer angemessenen Weise in den verschiedenen persönlichen Kontexten der Studenten
- Kennen der effektivsten und nützlichsten Beratungsstrategien





## Spezifische Ziele

---

- Definieren der Prioritäten, die der Student hat, und es wird einfacher zu wissen, was er will
- Ermitteln, warum dieser Weg und diese Berufung angestrebt wird
- Planen von möglichen Karrierewegen



*Nutzen Sie die Gelegenheit und machen Sie den ersten Schritt, um sich über die neuesten Entwicklungen im Bereich der Entscheidungsfindung in der Berufsberatung zu informieren"*

# 03

# Kursleitung

Zu den Dozenten des Programms gehören führende Spezialisten für Entscheidungsfindung in der Berufsberatung, die ihre Erfahrungen in diese Fortbildung einbringen. Darüber hinaus sind weitere anerkannte Fachleute an der Konzeption und Ausarbeitung beteiligt, die das Programm auf interdisziplinäre Weise vervollständigen.





“

*Lernen Sie von führenden Fachleuten die neuesten Fortschritte bei den Verfahren auf dem Gebiet der Entscheidungsfindung in der Berufsberatung"*

## Leitung



### Fr. Jiménez Romero, Yolanda

- ♦ Psychopädagogin, spezialisiert auf Neurolinguistik
- ♦ Psychopädagogin
- ♦ Hochschulabschluss in Grundschulpädagogik mit Hauptfach Englisch
- ♦ Masterstudiengang in Psychopädagogik
- ♦ Masterstudiengang in Neuropsychologie der Hochbegabung
- ♦ Masterstudiengang in emotionaler Intelligenz
- ♦ Dozentin mit Spezialisierung auf hohe intellektuelle Fähigkeiten
- ♦ Co-Direktorin, Autorin und Dozentin in verschiedenen universitären Bildungsprojekten

## Professoren

### Fr. García Camarena, Carmen

- ♦ Geschäftsführerin von *Step by Step*, einem Unternehmen für Berufsberatung in allen beruflichen Phasen
- ♦ Psychologin und Masterstudiengang in Business Management, CAP von der Universität Alfonso X el Sabio
- ♦ Spezialisiert auf Ausbildung und Berufsberatung und Masterstudiengang in Personalwesen und Gruppentechniken
- ♦ Kreation einer an die Mittel- und Oberstufe angepassten Methodik

### Hr. Maroto, José María

- ♦ Computer-Ingenieur
- ♦ Beratung, spezialisiert auf *Coaching*, Change Management, Motivation, emotionale Intelligenz und Leadership
- ♦ Dozent mit Spezialisierung auf Innovation und *Big Data*-Prozesse
- ♦ Lernexperte, Dozent und Verfasser von Artikeln und Publikationen zu seinem Fachgebiet



04

# Struktur und Inhalt

Die Struktur der Inhalte wurde von einem Team von Fachleuten aus den besten Bildungszentren und Universitäten entworfen, die sich der aktuellen Relevanz der Fortbildung bewusst sind, um in der Lage zu sein, in die Vorbereitung und Begleitung von hochbegabten Schülern einzugreifen, und die sich der Qualität des Unterrichts durch neue Bildungstechnologien verpflichtet haben.





“

*Dieser Universitätskurs in Entscheidungsfindung  
in der Berufsberatung enthält das vollständigste  
und aktuellste Programm auf dem Markt”*

## Modul 1. Entscheidungsfindung I: Wer soll wissen, was man will?

- 1.1. Theorien zur Entscheidungsfindung. Die Nicht-Entscheidung
  - 1.1.1. Einführung
  - 1.1.2. Konzept der Entscheidungsfindung
  - 1.1.3. Ansätze zur Entscheidungsfindung
  - 1.1.4. Erklärungsmodelle dafür, wie Entscheidungen getroffen werden
  - 1.1.5. Individuelle Variablen bei der Entscheidungsfindung
  - 1.1.6. Wie lernt man, Entscheidungen zu treffen?
  - 1.1.7. Wie wird Entscheidungsfindung gelehrt?
  - 1.1.8. Programme für die Lehre der Entscheidungsfindung
  - 1.1.9. Entscheidungsfindung in der Gruppe
  - 1.1.10. Die Nicht-Entscheidung
- 1.2. Ein praktisches Modell für berufliche Entscheidungen: Herz, Kopf und Füße
  - 1.2.1. Einführung
  - 1.2.2. Theoretische Grundlage des Modells
  - 1.2.3. Herz: wer ist das?
  - 1.2.4. Kopf: was bietet die Welt und was will sie?
  - 1.2.5. Füße: Planung für die Zukunft
  - 1.2.6. Individueller Entwicklungsplan
  - 1.2.7. Individuelle Implementierung
  - 1.2.8. Implementierung der Gruppe
  - 1.2.9. Integration in Schulen
  - 1.2.10. Schlussfolgerungen
- 1.3. Motivation und berufliche Entscheidung. Lebenswichtiger Moment
  - 1.3.1. Einführung
  - 1.3.2. Verhaltensorientierter Ansatz
  - 1.3.3. Sozialer Ansatz
  - 1.3.4. Kognitiver Ansatz
  - 1.3.5. Humanistischer Ansatz
  - 1.3.6. Der psychoanalytische Blickwinkel bei der Berufswahl
  - 1.3.7. Motivation bei Heranwachsenden
  - 1.3.8. Aktuelle soziale und familiäre Variablen
  - 1.3.9. Die Rolle des Beraters und Tutors
  - 1.3.10. Motivierende Ressourcen
- 1.4. Fertigkeiten: Diagnose und Integration in das Modell
  - 1.4.1. Was sind Kompetenzen?
  - 1.4.2. Mündliche Begabung
  - 1.4.3. Numerische Begabung
  - 1.4.4. Räumliche Begabung
  - 1.4.5. Mechanische Begabung
  - 1.4.6. Erinnerungsvermögen
  - 1.4.7. Konzentration
  - 1.4.8. Andere Fähigkeiten
  - 1.4.9. Bewertung durch Test
  - 1.4.10. Selbsteinschätzung der Fähigkeiten
  - 1.4.11. Integration in das Bürgerkontrolle der Öffentlichkeits-Modell
- 1.5. Multiple Intelligenzen, was sie sind und ihre Korrelation mit Berufen
  - 1.5.1. Einführung
  - 1.5.2. Was sind multiple Intelligenzen?
  - 1.5.3. Visuospatiale Intelligenz
  - 1.5.4. Linguistische Intelligenz
  - 1.5.5. Logisch-mathematische Intelligenz
  - 1.5.6. Naturisten-Intelligenz
  - 1.5.7. Musikalische Intelligenz
  - 1.5.8. Körperlich-kinästhetische Intelligenz
  - 1.5.9. Interpersonelle Intelligenz
  - 1.5.10. Intrapersonelle Intelligenz
  - 1.5.11. Bewertung der multiplen Intelligenzen
  - 1.5.12. Integration in das Bürgerkontrolle der Öffentlichkeits-Modell

- 1.6. Persönlichkeit in Verbindung mit Berufsprofilen
  - 1.6.1. Persönlichkeitsmodelle
  - 1.6.2. Persönlichkeit bei Heranwachsenden
  - 1.6.3. Selbstkonzept und berufliche Reife
  - 1.6.4. Für die Berufswahl relevante Persönlichkeitsvariablen
  - 1.6.5. Hollands Modell
  - 1.6.6. Persönlichkeit in Verbindung mit den Modalitäten des Abiturs
  - 1.6.7. Persönlichkeit in Verbindung mit Berufen
  - 1.6.8. Ressourcen zur Persönlichkeitsbewertung
  - 1.6.9. Eine Fallstudie
  - 1.6.10. Integration in das Bürgerkontrolle der Öffentlichkeits-Modell
- 1.7. Talent als Differenzierung und Chance
  - 1.7.1. Einführung
  - 1.7.2. Konzept des Talents
  - 1.7.3. Talententwicklung
  - 1.7.4. Talent und akademische Leistung
  - 1.7.5. Talent und außergewöhnliche Fähigkeiten
  - 1.7.6. Talent und berufliche Kompetenzen
  - 1.7.7. Ressourcen, damit sie ihre Talente entdecken können
  - 1.7.8. Talente aufspüren
  - 1.7.9. Fälle von begabten Heranwachsenden
  - 1.7.10. Integration in das Bürgerkontrolle der Öffentlichkeits-Modell
- 1.8. Berufliche Werte. Für wen möchten Sie arbeiten?
  - 1.8.1. Einführung
  - 1.8.2. Konzept der beruflichen Werte
  - 1.8.3. Werte und das aktuelle Arbeitsumfeld
  - 1.8.4. Wichtigkeit für die Auswahl
  - 1.8.5. Werte und Familie
  - 1.8.6. Werte und Geschlecht
  - 1.8.7. Ceres Klassifizierung
  - 1.8.8. Mit Berufen verbundene Werte
  - 1.8.9. Werte als Grundlage für einen Lebensweg
  - 1.8.10. Integration in das Bürgerkontrolle der Öffentlichkeits-Modell
- 1.9. Anstrengungsgrad und Lerngewohnheiten
  - 1.9.1. Einführung
  - 1.9.2. Die Bedeutung des akademischen Zeugnisses
  - 1.9.3. Modelle zur Informationssammlung
  - 1.9.4. Lerngewohnheiten
  - 1.9.5. Bewertung und Abhilfemaßnahmen der Lerngewohnheiten
  - 1.9.6. Lerntechniken; Unterricht im Klassenzimmer
  - 1.9.7. Akademischer Einsatz und Leistung
  - 1.9.8. Schulversagen: relevante Variablen
  - 1.9.9. Leistung in Familie und Schule
  - 1.9.10. Integration in das Bürgerkontrolle der Öffentlichkeits-Modell
- 1.10. Spezifische Ressourcen für die Selbsterfahrung
  - 1.10.1. Orion-Programm der Universität Comillas
  - 1.10.2. Techniken für unvollständige Fragen
  - 1.10.3. Gruppen- und individuelle Persönlichkeitsdynamik
  - 1.10.4. Mentorendynamik: Begrenzende Überzeugungen
  - 1.10.5. Systematische Entspannung und Talent
  - 1.10.6. Dynamik für die Entdeckung beruflicher Werte
  - 1.10.7. Berufsorientierungstest im Netz
  - 1.10.8. Integration in das Bürgerkontrolle der Öffentlichkeits-Modell



*Eine einzigartige, wichtige  
und entscheidende  
Fortbildungserfahrung, die Ihre  
berufliche Entwicklung fördert"*

# 05

# Methodik

Dieses Fortbildungsprogramm bietet eine andere Art des Lernens. Unsere Methodik wird durch eine zyklische Lernmethode entwickelt: **das Relearning.**

Dieses Lehrsystem wird z. B. an den renommiertesten medizinischen Fakultäten der Welt angewandt und wird von wichtigen Publikationen wie dem **New England Journal of Medicine** als eines der effektivsten angesehen.



“

*Entdecken Sie Relearning, ein System, das das herkömmliche lineare Lernen aufgibt und Sie durch zyklische Lehrsysteme führt: eine Art des Lernens, die sich als äußerst effektiv erwiesen hat, insbesondere in Fächern, die Auswendiglernen erfordern"*

## An der TECH Education School verwenden wir die Fallmethode

Was sollte ein Fachmann in einer bestimmten Situation tun? Während des gesamten Programms werden die Studierenden mit mehreren simulierten Fällen konfrontiert, die auf realen Situationen basieren und in denen sie Untersuchungen durchführen, Hypothesen aufstellen und schließlich die Situation lösen müssen. Es gibt zahlreiche wissenschaftliche Belege für die Wirksamkeit der Methode.

*Mit TECH erlebt der Erzieher, Lehrer oder Dozent eine Art des Lernens, die an den Grundfesten der traditionellen Universitäten in aller Welt rüttelt.*



*Es handelt sich um eine Technik, die den kritischen Geist entwickelt und den Erzieher darauf vorbereitet, Entscheidungen zu treffen, Argumente zu verteidigen und Meinungen gegenüberzustellen.*

“

*Wussten Sie, dass diese Methode im Jahr 1912 in Harvard, für Jurastudenten entwickelt wurde? Die Fallmethode bestand darin, ihnen reale komplexe Situationen zu präsentieren, in denen sie Entscheidungen treffen und begründen mussten, wie sie diese lösen könnten. Sie wurde 1924 als Standardlehrmethode in Harvard eingeführt”*

**Die Wirksamkeit der Methode wird durch vier Schlüsselergebnisse belegt:**

1. Die Lehrer, die diese Methode anwenden, nehmen nicht nur Konzepte auf, sondern entwickeln auch ihre geistigen Fähigkeiten, durch Übungen, die die Bewertung realer Situationen und die Anwendung von Wissen beinhalten.
2. Das Gelernte wird solide in praktische Fähigkeiten umgesetzt, die es dem Pädagogen ermöglichen, das Wissen besser in die tägliche Praxis zu integrieren.
3. Die Aneignung von Ideen und Konzepten wird durch die Verwendung von Situationen aus dem realen Unterricht erleichtert und effizienter gestaltet.
4. Das Gefühl der Effizienz der investierten Anstrengung wird zu einem sehr wichtigen Anreiz für die Studenten, was sich in einem größeren Interesse am Lernen und einer Steigerung der Zeit, die für die Arbeit am Kurs aufgewendet wird, niederschlägt.



## Relearning Methodik

TECH ergänzt den Einsatz der Harvard-Fallmethode mit der derzeit besten 100%igen Online-Lernmethode: Relearning.

Unsere Universität ist die erste in der Welt, die Fallstudien mit einem 100%igen Online-Lernsystem kombiniert, das auf Wiederholung basiert und mindestens 8 verschiedene Elemente in jeder Lektion kombiniert, was eine echte Revolution im Vergleich zum einfachen Studium und der Analyse von Fällen darstellt.

*Der Lehrer lernt durch reale Fälle und die Lösung komplexer Situationen in simulierten Lernumgebungen. Diese Simulationen werden mit modernster Software entwickelt, die ein immersives Lernen ermöglicht.*





Die Relearning-Methode, die an der Spitze der weltweiten Pädagogik steht, hat es geschafft, die Gesamtzufriedenheit der Fachleute, die ihr Studium abgeschlossen haben, im Hinblick auf die Qualitätsindikatoren der besten spanischsprachigen Online-Universität (Columbia University) zu verbessern.

Mit dieser Methode wurden mehr als 85.000 Pädagogen mit beispiellosem Erfolg in allen Fachbereichen ausgebildet. Unsere Lehrmethodik wurde in einem sehr anspruchsvollen Umfeld entwickelt, mit einer Studentenschaft, die ein hohes sozioökonomisches Profil und ein Durchschnittsalter von 43,5 Jahren aufweist.

*Das Relearning ermöglicht es Ihnen, mit weniger Aufwand und mehr Leistung zu lernen, sich mehr auf Ihre Spezialisierung einzulassen, einen kritischen Geist zu entwickeln, Argumente zu verteidigen und Meinungen zu kontrastieren: eine direkte Gleichung zum Erfolg.*

In unserem Programm ist das Lernen kein linearer Prozess, sondern erfolgt in einer Spirale (lernen, verlernen, vergessen und neu lernen). Daher kombinieren wir jedes dieser Elemente konzentrisch.

Die Gesamtnote unseres Lernsystems beträgt 8,01 und entspricht den höchsten internationalen Standards.



Dieses Programm bietet die besten Lehrmaterialien, die sorgfältig für Fachleute aufbereitet sind:



#### Studienmaterial

Alle didaktischen Inhalte werden von den Fachlehrkräften, die das Hochschulprogramm unterrichten werden, speziell für dieses Programm erstellt, so dass die didaktische Entwicklung wirklich spezifisch und konkret ist.

Diese Inhalte werden dann auf das audiovisuelle Format angewendet, um die TECH-Online-Arbeitsmethode zu schaffen. Und das alles mit den neuesten Techniken, die dem Studierenden qualitativ hochwertige Stücke aus jedem einzelnen Material zur **Verfügung** stellen.



#### Pädagogische Techniken und Verfahren auf Video

TECH bringt die innovativsten Techniken mit den neuesten pädagogischen Fortschritten an die Spitze des aktuellen Geschehens im Bildungswesen. All dies in der ersten Person, mit maximaler Strenge, erklärt und detailliert für Ihre Assimilation und Ihr Verständnis. Und das Beste ist, dass Sie sie so oft anschauen können, wie Sie wollen.



#### Interaktive Zusammenfassungen

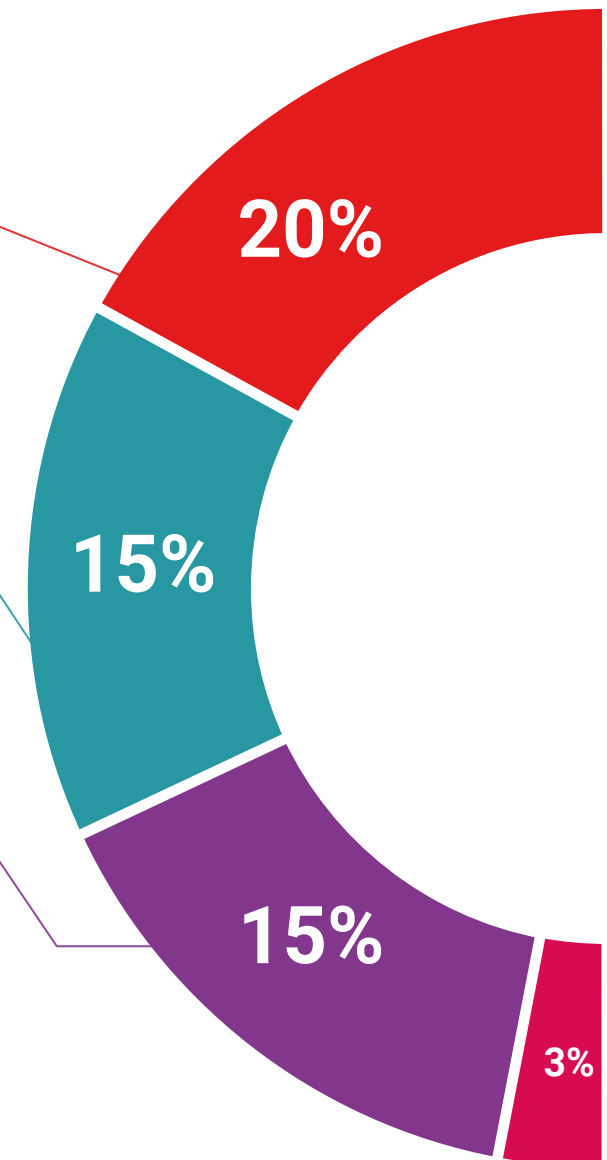
Das TECH-Team präsentiert die Inhalte auf attraktive und dynamische Weise in multimedialen Pillen, die Audios, Videos, Bilder, Diagramme und konzeptionelle Karten enthalten, um das Wissen zu vertiefen.

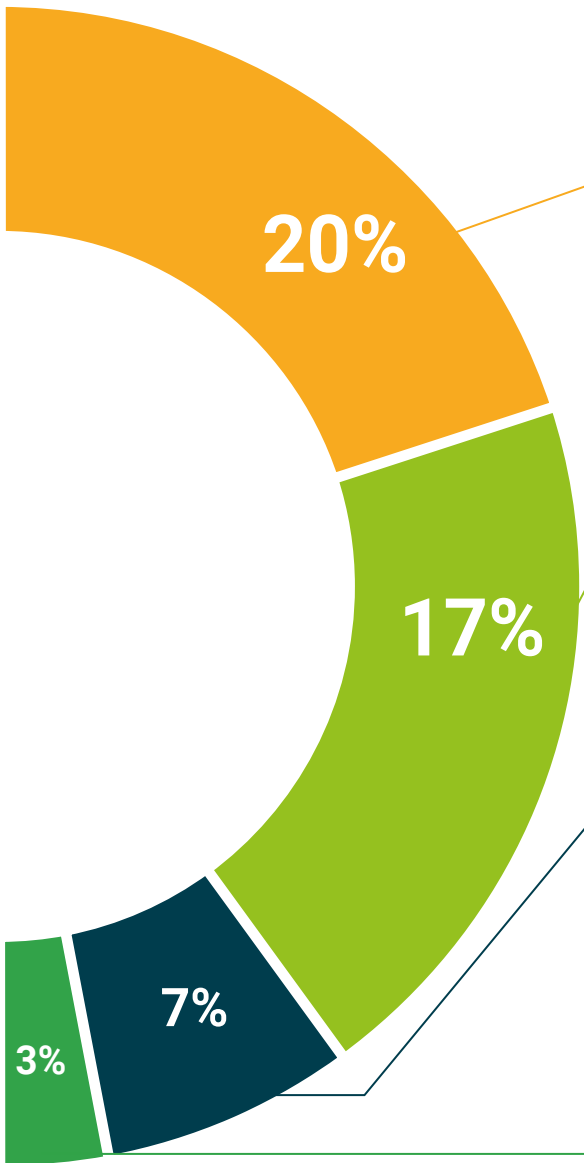
Dieses einzigartige Bildungssystem für die Präsentation multimedialer Inhalte wurde von Microsoft als "europäische Erfolgsgeschichte" ausgezeichnet.



#### Weitere Lektüren

Aktuelle Artikel, Konsensdokumente und internationale Leitfäden, u.a. In der virtuellen Bibliothek von TECH haben die Studierenden Zugang zu allem, was sie für ihre Ausbildung benötigen.





**Von Experten geleitete und von Fachleuten durchgeführte Fallstudien**

Effektives Lernen muss notwendigerweise kontextabhängig sein. Aus diesem Grund stellt TECH die Entwicklung von realen Fällen vor, in denen der Experte den Studierenden durch die Entwicklung der Aufmerksamkeit und die Lösung verschiedener Situationen führt: ein klarer und direkter Weg, um den höchsten Grad an Verständnis zu erreichen.



**Prüfung und Nachprüfung**

Die Kenntnisse der Studierenden werden während des gesamten Programms regelmäßig durch Bewertungs- und Selbsteinschätzungsaktivitäten und -übungen beurteilt und neu bewertet, so dass die Studierenden überprüfen können, wie sie ihre Ziele erreichen.



**Meisterkurse**

Die Nützlichkeit der Expertenbeobachtung ist wissenschaftlich belegt. Das sogenannte Learning from an Expert festigt das Wissen und das Erinnerungsvermögen und schafft Vertrauen für zukünftige schwierige Entscheidungen.



**Leitfäden für Schnellmaßnahmen**

TECH bietet die wichtigsten Inhalte des Kurses in Form von Arbeitsblättern oder Kurzanleitungen an. Ein synthetischer, praktischer und effektiver Weg, um den Studierenden zu helfen, in ihrem Lernen voranzukommen.



06

# Qualifizierung

Der Universitätskurs in Entscheidungsfindung in der Berufsberatung garantiert neben der strengsten und aktuellsten Ausbildung auch den Zugang zu einem von der TECH Technologischen Universität ausgestellten Diplom.



“

*Schließen Sie dieses Programm erfolgreich ab  
und erhalten Sie Ihren Universitätsabschluss ohne  
lästige Reisen oder Formalitäten"*

Dieser **Universitätskurs in Entscheidungsfindung in der Berufsberatung** enthält das vollständigste und aktuellste Programm auf dem Markt.

Sobald der Student die Prüfungen bestanden hat, erhält er/sie per Post\* mit Empfangsbestätigung das entsprechende Diplom, ausgestellt von der **TECH Technologischen Universität**.

Das von **TECH Technologische Universität** ausgestellte Diplom drückt die erworbene Qualifikation aus und entspricht den Anforderungen, die in der Regel von Stellenbörsen, Auswahlprüfungen und Berufsbildungsausschüssen verlangt werden.

Titel: **Universitätskurs in Entscheidungsfindung in der Berufsberatung**

Anzahl der offiziellen Arbeitsstunden: **150 Std.**



\*Haager Apostille. Für den Fall, dass der Student die Haager Apostille für sein Papierdiplom beantragt, wird TECH EDUCATION die notwendigen Vorkehrungen treffen, um diese gegen eine zusätzliche Gebühr zu beschaffen.

zukunft

gesundheit vertrauen menschen  
erziehung information tutoren  
garantie akkreditierung unterricht  
institutionen technologie lernen  
gemeinschaft verpflichtung  
persönliche betreuung innovation  
wissen gegenwart qualität  
online-Ausbildung  
entwicklung institut  
virtuelles Klassenzimmer

**tech** technologische  
universität

## Universitätskurs

Entscheidungsfindung  
in der Berufsberatung

- » Modalität: online
- » Dauer: 6 Wochen
- » Qualifizierung: TECH Technologische Universität
- » Aufwand: 16 Std./Woche
- » Zeitplan: in Ihrem eigenen Tempo
- » Prüfungen: online

# Universitätskurs

Entscheidungsfindung  
in der Berufsberatung