

محاضرة جامعية الجوانب الأخلاقية للذكاء الاصطناعي في طب الأسنان



الجامعة
التكنولوجية **tech**

محاضرة جامعية الجوانب الأخلاقية للذكاء الاصطناعي في طب الأسنان

- « طريقة التدريس: أونلاين
- « مدة الدراسة: 6 أسابيع
- « المؤهل الجامعي من: TECH الجامعة التكنولوجية
- « عدد الساعات المخصصة للدراسة: 16 ساعات أسبوعيًا
- « مواعيد الدراسة: وفقًا لوتيرتك الخاصة
- « الامتحانات: أونلاين

رابط الدخول للموقع الإلكتروني: www.techtute.com/ae/artificial-intelligence/postgraduate-certificate/ethical-aspects-artificial-intelligence-dentistry

الفهرس

02

الأهداف

ص. 8

01

المقدمة

ص. 4

05

المنهجية

ص. 20

04

الهيكل والمحتوى

ص. 16

03

هيكل الإدارة وأعضاء هيئة تدريس الدورة
التدريبية

ص. 12

06

المؤهل العلمي

ص. 28

المقدمة

على الرغم من المزايا المتعددة التي يقدمها دمج الذكاء الاصطناعي في طب الأسنان، إلا أنه ينطوي على تحديات أخلاقية مختلفة للعاملين في مجال الصحة. على سبيل المثال، يجب أن يتوافق تخزين بيانات المرضى مع لوائح الخصوصية والأمن الصارمة. على هذا المنوال، يجب على الأطباء إبلاغ المستخدمين بشكل كامل حول كيفية استخدام معلوماتهم وكيف سيؤثر التعلم الآلي على علاجاتهم العلاجية. لضمان الممارسة السريرية الكافية، من الأهمية بمكان أن يقوم الخبراء بتعزيز قيم مثل التعاطف أو السرية شهادة جامعية ثورية تعالج الاعتبارات الأخلاقية في جمع واستخدام TECH أو المسؤولية الاجتماعية. نظرًا لهذا، تطور بيانات طب الأسنان. كل ذلك في شكل رقمي مناسب

محاضرة جامعية 100% عبر الإنترنت تتكيف مع
جداول أعمال المهنيين المشغولين"



تحتوي المحاضرة الجامعية في الجوانب الأخلاقية للذكاء الاصطناعي في طب الأسنان على البرنامج التعليمي الأكثر اكتمالاً وتحديثاً في السوق. أبرز خصائصها هي:

- ♦ تطوير الحالات العملية التي يقدمها خبراء في الذكاء الاصطناعي في طب الأسنان
- ♦ محتوياتها البيانية والتخطيطية والعملية البارزة التي يتم تصورها بها تجمع المعلومات العلمية والرعاية العملية حول تلك التخصصات الأساسية للممارسة المهنية.
- ♦ التمارين العملية حيث يمكن إجراء عملية التقييم الذاتي لتحسين التعلم
- ♦ تركيزها على المنهجيات المبتكرة
- ♦ كل هذا سيتم استكماله بدروس نظرية وأسئلة للخبراء ومنتديات مناقشة حول القضايا المثيرة للجدل وأعمال التفكير الفردية.
- ♦ توفر المحتوى من أي جهاز ثابت أو محمول متصل بالإنترنت

من بين أهداف منظمة الصحة العالمية أن يطبق العاملون في المجال الطبي الإجراءات التي تساهم في التنمية المستدامة في إجراءاتهم السريرية. إدراكاً لأهمية المسؤولية الاجتماعية، تضع مؤسسات طب الأسنان أولوية لتحسين أنشطتها وتقليل التأثير البيئي. لتحقيق ذلك، يمكنهم تطبيق العديد من التدابير التي تتراوح من إعادة تدوير المعدات لتقليل النفايات الإلكترونية إلى استخدام الذكاء الاصطناعي للتحكم في استخدام الإضاءة وتقليل استهلاك الطاقة. بالإضافة إلى ذلك، تتاح للخبراء الفرصة لاستخدام مواد محددة مع الأخذ في الاعتبار عوامل مثل المتانة والتوافق الحيوي والأثر البيئي. بالتالي، فإنها ستقلل من هدر المكونات مع تعزيز خيارات أكثر استدامة.

في هذا السياق، تنفذ شركة TECH برنامجاً رائداً لمعالجة التداخيات الاجتماعية للذكاء الاصطناعي في مجال العناية بالأسنان. بهذه الطريقة، سوف يتعمق المنهج الدراسي في العديد من التدابير للمتخصصين للمصادقة على السلامة والاستدامة أثناء إجراءاتهم السريرية. لتحقيق هذه الغاية، سيقدم المنهج الدراسي سلسلة من السياسات التي سيدمجها الخريجون في الرعاية الصحية الخاصة بهم لإثراء تجارب مرضاهم. ستقدم المواد التعليمية أيضاً تقييماً مفيداً للمخاطر والفوائد الأخلاقية للأتمتة الذكية في مجال طب الأسنان.

بفضل كل هذا، سيوفر البرنامج للأطباء قاعدة نظرية ممتازة يمكنهم من خلالها تحسين ممارسات عملهم. بالإضافة إلى ذلك، يقدم المسار الأكاديمي مجموعة متنوعة من الحالات العملية الحقيقية، مما يسمح للطلاب بممارسة التمارين في بيئات محاكاة لتقريبهم من واقع العناية بالأسنان.

يتعلق الأمر بإعادة التعلم. TECH منهج دراسي مدعوم بخبرة أفضل أعضاء هيئة التدريس وله أسلوب ثوري ورائد من الذي يعتمد على تكرار المفاهيم الأساسية لاكتساب المعرفة بشكل أفضل (Relearning).



ستطبق إجراءات طب الأسنان الأكثر استدامة، باستخدام مواد متوافقة حيويًا وغير سامة لكل من المرضى والبيئة"

ستبقى في طليعة جميع اللوائح والمعايير المتعلقة بالأتمتة الذكية في طب الأسنان.

نظام إعادة التعلم (Relearning) الذي تطبقه TECH في برامجها يقلل من ساعات الدراسة الطويلة الشائعة جدًا في طرق التدريس الأخرى.

” سوف تتعمق في تطوير سياسات الذكاء الاصطناعي بحيث تتميز ممارساتك السريرية في طب الأسنان بالسلامة والدقة“

البرنامج يضم , في أعضاء هيئة تدريسه محترفين في مجال الطاقات المتجددة يصبون في هذا التدريب خبرة عملهم, بالإضافة إلى متخصصين معترف بهم من الشركات الرائدة والجامعات المرموقة. وسيتيح محتوى البرنامج المتعدد الوسائط, والذي صيغ بأحدث التقنيات التعليمية, للمهني التعلم السياقي والموقعي, أي في بيئة محاكاة توفر تدريباً غامراً مبرمجاً للتدريب في حالات حقيقية. يركز تصميم هذا البرنامج على التعلم القائم على حل المشكلات, والذي المهني في يجب أن تحاول من خلاله حل المواقف المختلفة للممارسة المهنية التي تنشأ من خلاله. للقيام بذلك, سيحصل على مساعدة من نظام فيديو تفاعلي مبتكر من قبل خبراء مشهورين.

02 الأهداف

ستزود هذه الشهادة الجامعية الخريجين بالأدوات اللازمة للتغلب على التحديات الأخلاقية المرتبطة باستخدام الذكاء الاصطناعي في طب الأسنان، وتعزيز الممارسات المهنية المسؤولة. بالمثل، سيحصل الطلاب على فهم شامل للوائح والمعايير القانونية المقابلة لتطبيق الأتمتة الذكية في مجال الرعاية الصحية هذا. بهذا المعنى، سوف يكتسب الطلاب مهارات جديدة في صياغة السياسات التي من شأنها التصديق على الممارسات الآمنة والأخلاقية تمامًا. سيكون الخبراء أيضًا قادرين على التكيف بسهولة مع التغييرات التي تحدث في ممارساتهم في طب الأسنان في عصر يتميز بالتطور التكنولوجي.



مع أفضل أساليب المساعدة التعليمية للتدريس عبر الإنترنت،
سيسمح لك هذا التدريب بالتعلم بسلاسة وبشكل مستمر
وفعال"





الأهداف المحددة

- ♦ فهم الأسس النظرية للذكاء الاصطناعي
- ♦ دراسة الأنواع المختلفة من البيانات وفهم دورة حياة البيانات
- ♦ تقييم الدور الحاسم للبيانات في تطوير وتنفيذ حلول الذكاء الاصطناعي
- ♦ الخوض في الخوارزميات والتعقيد لحل مشاكل محددة
- ♦ استكشاف الأسس النظرية للشبكات العصبية لتطوير التعلم العميق (Deep Learning)
- ♦ استكشاف الحوسبة الحيوية وأهميتها في تطوير الأنظمة الذكية
- ♦ تحليل استراتيجيات الذكاء الاصطناعي الحالية في مختلف المجالات وتحديد الفرص والتحديات
- ♦ اكتساب معرفة قوية بمبادئ التعلم الآلي (Machine Learning) وتطبيقاتها المحددة في سياقات طب الأسنان
- ♦ تحليل بيانات الأسنان، بما في ذلك تقنيات التصوير لتحسين التشخيص
- ♦ اكتساب مهارات متقدمة في تطبيق الذكاء الاصطناعي للتشخيص الدقيق لأمراض الفم وتفسير صور الأسنان
- ♦ فهم الاعتبارات الأخلاقية والخصوصية المرتبطة بتطبيق الذكاء الاصطناعي في طب الأسنان
- ♦ استكشاف التحديات الأخلاقية واللوائح والمسؤولية المهنية والتأثير الاجتماعي والحصول على رعاية الأسنان والاستدامة وتطوير السياسات والابتكار والمنظورات المستقبلية في تطبيق الذكاء الاصطناعي في طب الأسنان



الأهداف المحددة



- ♦ فهم ومعالجة التحديات الأخلاقية المتعلقة باستخدام الذكاء الاصطناعي في طب الأسنان، وتعزيز الممارسات المهنية المسؤولة
- ♦ التحقيق في اللوائح والمعايير ذات الصلة في تطبيق الذكاء الاصطناعي في طب الأسنان، وتطوير المهارات في صياغة السياسات لضمان ممارسات آمنة وأخلاقية
- ♦ معالجة التأثير الاجتماعي والتعليمي والتجاري والمستدام للذكاء الاصطناعي في طب الأسنان، للتكيف مع التغييرات في ممارسة طب الأسنان في عصر الذكاء الاصطناعي المتقدم
- ♦ إدارة الأدوات اللازمة لفهم ومعالجة التحديات الأخلاقية المتعلقة باستخدام الذكاء الاصطناعي في طب الأسنان، وتعزيز الممارسات المهنية المسؤولة
- ♦ تزويد الطلاب بفهم عميق للتأثير الاجتماعي والتجاري والمستدام للذكاء الاصطناعي في مجال طب الأسنان، وإعدادهم للقيادة والتكيف مع التغييرات التي تنشأ أثناء ممارستهم المهنية.



قم بتحديث معرفتك حول الإنصاف والتحيز في الخوارزميات من خلال محتوى مبتكر متعدد الوسائط "



هيكل الإدارة وأعضاء هيئة تدريس الدورة التدريبية

مدرسو المحاضرة الجامعية في الأخلاق والتنظيم ومستقبل الذكاء الاصطناعي في طب الأسنان هم متخصصون ذوو مؤهلات عالية في مجالات دراستهم. يتمتع هؤلاء المحترفون بتدريب أكاديمي قوي وخبرة واسعة في تطبيق التعلم الآلي في البيئات السريرية، تغطي معرفتهم مجالات متخصصة مختلفة، مثل تحليل الصور الطبية الحيوية، أو الروبوتات في البيئات السريرية، أو الطب الدقيق، أو تطوير اللقاحات أو العلاجات بمساعدة الذكاء الاصطناعي. يتمتع هؤلاء الخبراء بمهارات تربوية استثنائية لنقل هذه المعرفة بشكل فعال ومفهوم إلى الطلاب.

سيكون لديك إمكانية الوصول إلى منهج دراسي صممه فريق تدريس مشهور، والذي سيضمن لك التعلم الناجح"



هيكل الإدارة

د. Peralta Martín-Palomino, Arturo

- ♦ الرئيس التنفيذي ومدير التكنولوجيا في Prometeus Global Solutions
- ♦ مدير التكنولوجيا في Prometeus Global Solutions
- ♦ مدير التكنولوجيا في AI Shepherds GmbH
- ♦ مستشار ومرشد الأعمال الاستراتيجية في Alliance Medical
- ♦ مدير التصميم والتطوير في DocPath
- ♦ دكتور في هندسة الحاسوب من جامعة Castilla-La Mancha
- ♦ دكتور في الاقتصاد والأعمال والتمويل من جامعة Camilo José Cela
- ♦ دكتور في علم النفس من جامعة Castilla-La Mancha
- ♦ الماجستير التنفيذي MBA من جامعة Isabel
- ♦ ماجستير في الإدارة التجارية والتسويق من جامعة Isabel
- ♦ ماجستير في Big Data من تدريب Hadoop
- ♦ ماجستير في تقنيات الكمبيوتر المتقدمة من جامعة Castilla-La Mancha
- ♦ عضو في: مجموعة الأبحاث SMILE



د. Martín-Palomino Sahagún, Patricia

- ♦ أخصائية في طب وتقويم الأسنان
- ♦ طبيبة تقويم أسنان خاصة
- ♦ باحثة
- ♦ دكتوراه في طب الأسنان من جامعة Alfonso X El Sabio
- ♦ دراسات عليا في تقويم الأسنان من جامعة Alfonso X el Sabio
- ♦ بكالوريوس في طب الأسنان من جامعة Alfonso X el Sabio



الأساتذة

د. Carrasco González, Ramón Alberto

- ♦ أخصائي الكمبيوتر والذكاء الاصطناعي
- ♦ باحث
- ♦ رئيس قسم ذكاء الأعمال (التسويق) في Caja General de Ahorros de Granada وفي Banco Mare Nostrum
- ♦ مسؤول عن نظم المعلومات (تخزين البيانات والأعمال).
- ♦ الاستخبارات) في مصرف الادخار العام في غرناطة وفي مصرف Mare Nostrum
- ♦ دكتوراه في الذكاء الاصطناعي من جامعة غرناطة
- ♦ مهندس كمبيوتر أول في جامعة غرناطة

أ. Popescu Radu, Daniel Vasile

- ♦ أخصائي الصيدلة والتغذية والنظام الغذائي
- ♦ منتج المحتويات التعليمية والعلمية المستقلة
- ♦ أخصائي تغذية وحمية مجتمعية
- ♦ صيدلي المجتمع
- ♦ باحث
- ♦ ماجستير في التغذية والصحة من جامعة أوبرتا في كاتالونيا
- ♦ ماجستير في علم الأدوية النفسية من جامعة Valencia
- ♦ صيدلي من جامعة كومبلوتنسي في مدريد
- ♦ أخصائي التغذية - الحمية من الجامعة الأوروبية Miguel de Cervantes

الهيكل والمحتوى

خلال هذه الرحلة الأكاديمية، سيتم تناول الأسئلة الأساسية المتعلقة بدمج الذكاء الاصطناعي في ممارسة طب الأسنان. بالتالي، سوف يتعمق المنهج الدراسي في التحديات الأخلاقية الكامنة في استخدام الأتمتة الذكية في مجال الرعاية الصحية، وتحليل كيفية تأثير هذه التقنيات على المسؤولية المهنية. كما سيتطرق البرنامج إلى الضوابط التي تحكم هذا التطبيق وآثاره الاجتماعية. علاوة على ذلك، ستسلط الوحدة الضوء على دور الذكاء الاصطناعي في تعليم طب الأسنان ومساهمته في الاستدامة. بهذه الطريقة، سيطبق الطلاب سياسات مبتكرة لضمان الرفاهية الاجتماعية.



سوف تتغلب على أي تحد أخلاقي في استخدام الذكاء الاصطناعي الذي قد يظهر على طول الطريق بفضل هذا البرنامج الثوري"



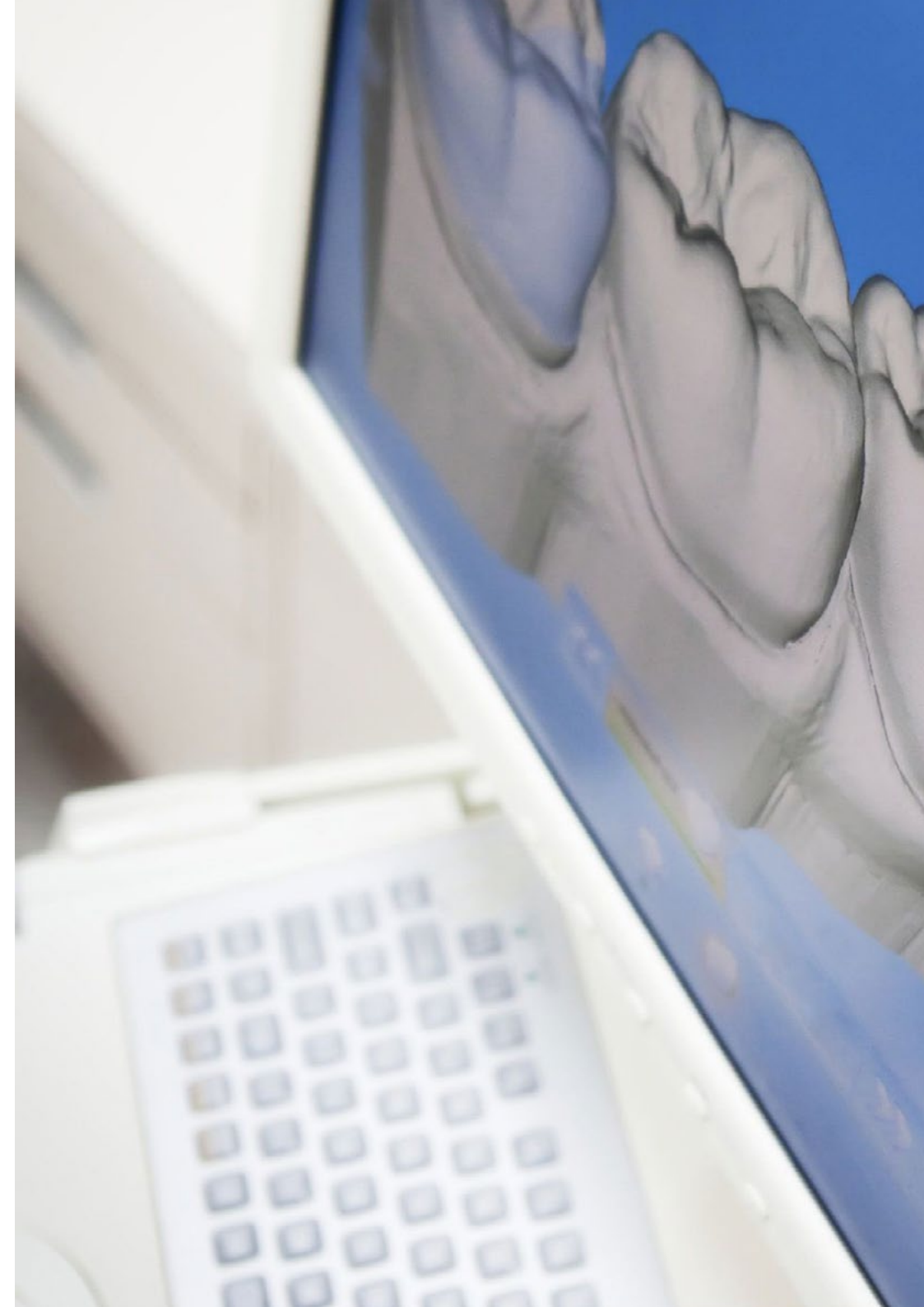
الوحدة 1. أخلاقيات وتنظيم ومستقبل الذكاء الاصطناعي في طب الأسنان

- 1.1. التحديات الأخلاقية في استخدام الذكاء الاصطناعي في طب الأسنان
 - 1.1.1. الأخلاقيات في اتخاذ القرارات السريرية بمساعدة الذكاء الاصطناعي
 - 2.1.1. خصوصية المريض في بيئات طب الأسنان الذكية
 - 3.1.1. المسؤولية المهنية والشفافية في أنظمة الذكاء الاصطناعي
- 2.1. الاعتبارات الأخلاقية في جمع واستخدام بيانات طب الأسنان
 - 1.2.1. الموافقة المستنيرة وإدارة البيانات الأخلاقية في طب الأسنان
 - 2.2.1. الأمن والسرية في التعامل مع البيانات الحساسة
 - 3.2.1. أخلاقيات البحث مع مجموعات البيانات الكبيرة في طب الأسنان
- 3.1. التكافؤ والتحيز في خوارزميات الذكاء الاصطناعي في طب الأسنان
 - 1.3.1. معالجة التحيزات في الخوارزميات لضمان العدالة
 - 2.3.1. أخلاقيات تطبيق الخوارزميات التنبؤية في صحة الفم
 - 3.3.1. المراقبة المستمرة للتخفيف من التحيز وتعزيز العدالة
- 4.1. اللوائح والأنظمة في مجال الذكاء الاصطناعي لطب الأسنان
 - 1.4.1. الامتثال التنظيمي في تطوير واستخدام تقنيات الذكاء الاصطناعي
 - 2.4.1. التكيف مع التغييرات القانونية في نشر أنظمة الذكاء الاصطناعي
 - 3.4.1. التعاون مع السلطات التنظيمية لضمان الامتثال
- 5.1. الذكاء الاصطناعي والمسؤولية المهنية في طب الأسنان
 - 1.5.1. تطوير المعايير الأخلاقية للمهنيين الذين يستخدمون الذكاء الاصطناعي
 - 2.5.1. المسؤولية المهنية في تفسير نتائج الذكاء الاصطناعي
 - 3.5.1. التدريب المستمر في أخلاقيات العاملين في مجال صحة الفم
- 6.1. التأثير الاجتماعي للذكاء الاصطناعي في العناية بالأسنان
 - 1.6.1. تقييم الأثر الاجتماعي من أجل التقديم المسؤول للذكاء الاصطناعي
 - 2.6.1. التواصل الفعال حول تقنيات الذكاء الاصطناعي مع المرضى
 - 3.6.1. المشاركة المجتمعية في تطوير تقنيات طب الأسنان
- 7.1. الذكاء الاصطناعي والوصول إلى رعاية الأسنان
 - 1.7.1. تحسين الوصول إلى خدمات طب الأسنان من خلال تقنيات الذكاء الاصطناعي
 - 2.7.1. معالجة تحديات إمكانية الوصول باستخدام حلول الذكاء الاصطناعي
 - 3.7.1. العدالة في توزيع خدمات طب الأسنان بمساعدة الذكاء الاصطناعي

- 8.1. الذكاء الاصطناعي والاستدامة في ممارسات طب الأسنان
 - 1.8.1. كفاءة الطاقة وتقليل النفايات من خلال تنفيذ الذكاء الاصطناعي
 - 2.8.1. استراتيجيات الممارسة المستدامة المعززة بتقنيات الذكاء الاصطناعي
 - 3.8.1. تقييم الأثر البيئي في تكامل أنظمة الذكاء الاصطناعي
- 9.1. تطوير سياسات الذكاء الاصطناعي لقطاع طب الأسنان
 - 1.9.1. التعاون مع المؤسسات لتطوير السياسات الأخلاقية
 - 2.9.1. إنشاء إرشادات للممارسات الجيدة في استخدام الذكاء الاصطناعي
 - 3.9.1. المشاركة الفعالة في صياغة السياسات الحكومية المتعلقة بالذكاء الاصطناعي
- 10.1. تقييم المخاطر والفوائد الأخلاقية للذكاء الاصطناعي في طب الأسنان
 - 1.10.1. تحليل المخاطر الأخلاقية في تنفيذ تقنيات الذكاء الاصطناعي
 - 2.10.1. التقييم المستمر للأثر الأخلاقي في العناية بالأسنان
 - 3.10.1. الفوائد طويلة المدى وتخفيف المخاطر في نشر أنظمة الذكاء الاصطناعي

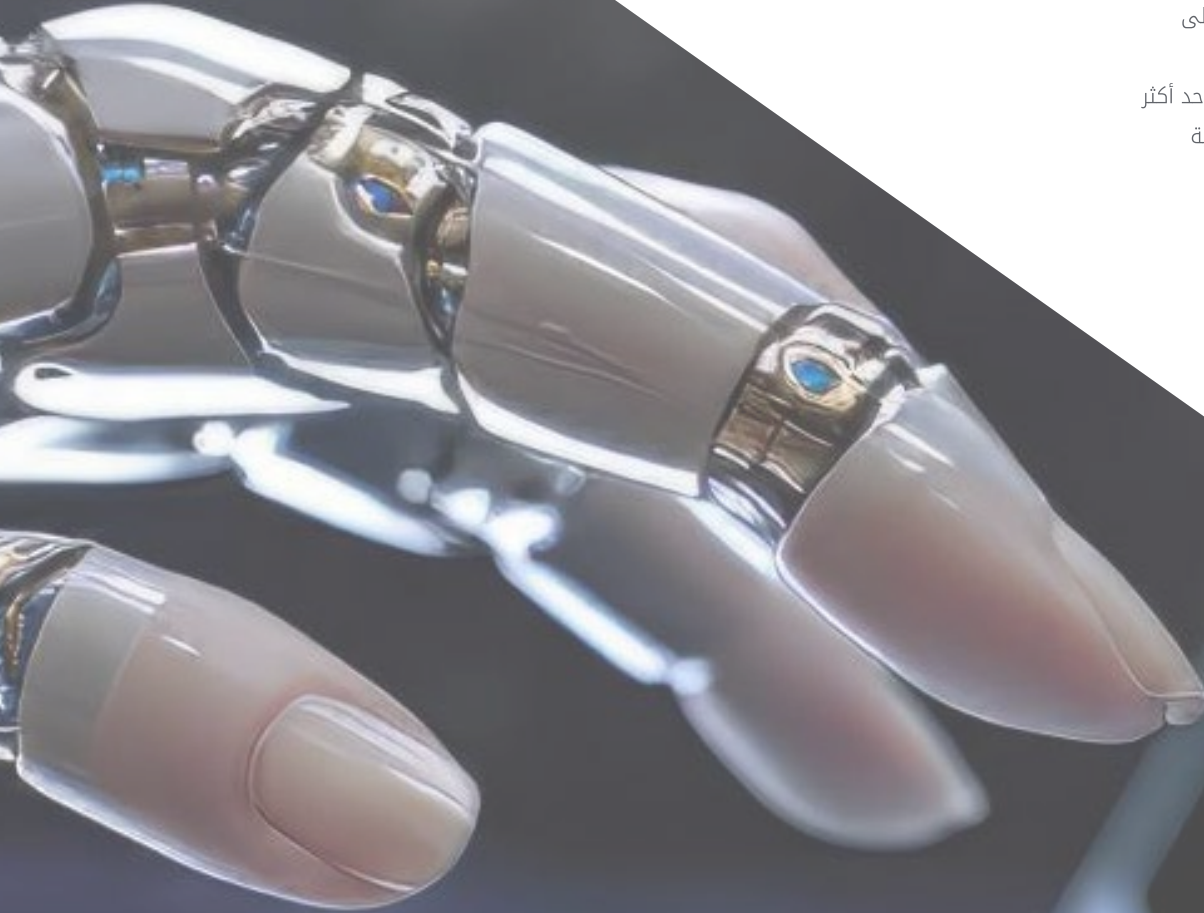


ستسمح لك هذه الشهادة الجامعية بتحقيق
تطلعاتك المهنية خلال 6 أسابيع فقط. سجل الآن!"

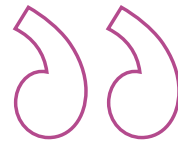


المنهجية

يقدم هذا البرنامج التدريبي طريقة مختلفة للتعلم. فقد تم تطوير منهجيتنا من خلال أسلوب التعليم المرتكز على التكرار: **el Relearning** أو ما يعرف بمنهجية إعادة التعلم. يتم استخدام نظام التدريس هذا، على سبيل المثال، في أكثر كليات الطب شهرة في العالم، وقد تم اعتباره أحد أكثر **New England Journal of Medicine** المناهج فعالية في المنشورات ذات الصلة مثل مجلة نيو إنجلاند الطبية.



اكتشف منهجية Relearning (منهجية إعادة التعلم)، وهي نظام يتخلى عن التعلم الخطي التقليدي ليأخذك عبر أنظمة التدريس التعليم المرتكزة على التكرار: إنها طريقة تعلم أثبتت فعاليتها بشكل كبير، لا سيما في المواد الدراسية التي تتطلب الحفظ"





منهج دراسة الحالة لوضع جميع محتويات المنهج في سياقها المناسب

يقدم برنامجنا منهج ثوري لتطوير المهارات والمعرفة. هدفنا هو تعزيز المهارات في سياق متغير وتنافسي ومتطلب للغاية.



مع جامعة TECH يمكنك تجربة طريقة تعلم
تهز أسس الجامعات التقليدية في جميع أنحاء
العالم"

سيتم توجيهك من خلال نظام التعلم القائم على إعادة التأكيد على ما تم تعلمه، مع منهج تدريسي طبيعي وتقدمي على طول المنهج الدراسي بأكمله.

منهج تعلم مبتكرة ومختلفة

إن هذا البرنامج المُقدم من خلال TECH هو برنامج تدريس مكثف، تم خلقه من الصفر، والذي يقدم التحديات والقرارات الأكثر تطلبًا في هذا المجال، سواء على المستوى المحلي أو الدولي. تعزز هذه المنهجية النمو الشخصي والمهني، متخذة بذلك خطوة حاسمة نحو تحقيق النجاح. ومنهج دراسة الحالة، وهو أسلوب يرسى الأسس لهذا المحتوى، يكفل اتباع أحدث الحقائق الاقتصادية والاجتماعية والمهنية.

بعدك برنامجنا هذا لمواجهة تحديات جديدة في
بيئات غير مستقرة ولتحقيق النجاح في حياتك
المهنية"

كان منهج دراسة الحالة هو نظام التعلم الأكثر استخدامًا من قبل أفضل كليات الحاسبات في العالم منذ نشأتها. تم تطويره في عام 1912 بحيث لا يتعلم طلاب القانون القوانين بناءً على المحتويات النظرية فحسب، بل اعتمد منهج دراسة الحالة على تقديم مواقف معقدة حقيقية لهم لاتخاذ قرارات مستنيرة وتقدير الأحكام حول كيفية حلها. في عام 1924 تم تحديد هذه المنهجية كمنهج قياسي للتدريس في جامعة هارفارد.

أمام حالة معينة، ما الذي يجب أن يفعله المهني؟ هذا هو السؤال الذي سنواجهك بها في منهج دراسة الحالة، وهو منهج تعلم موجه نحو الإجراءات المتخذة لحل الحالات. طوال المحاضرة الجامعية، س يواجه الطلاب عدة حالات حقيقية. يجب عليهم دمج كل معارفهم والتحقيق والجدال والدفاع عن أفكارهم وقراراتهم.



سيتعلم الطالب، من خلال الأنشطة التعاونية والحالات الحقيقية، حل المواقف المعقدة في بيئات العمل الحقيقية.

منهجية إعادة التعلم (Relearning)

تجمع جامعة TECH بين منهج دراسة الحالة ونظام التعلم عن بعد، 100% عبر الإنترنت والقائم على التكرار، حيث تجمع بين عناصر مختلفة في كل درس.

نحن نعزز منهج دراسة الحالة بأفضل منهجية تدريس 100% عبر الإنترنت في الوقت الحالي وهي: منهجية إعادة التعلم والمعروفة بـ Relearning.



في عام 2019، حصلنا على أفضل نتائج تعليمية متفوقين بذلك على جميع الجامعات الافتراضية الناطقة باللغة الإسبانية في العالم.

في TECH سنتعلم بمنهجية رائدة مصممة لتدريب مدراء المستقبل. وهذا المنهج، في طليعة التعليم العالمي، يسمى Relearning أو إعادة التعلم.

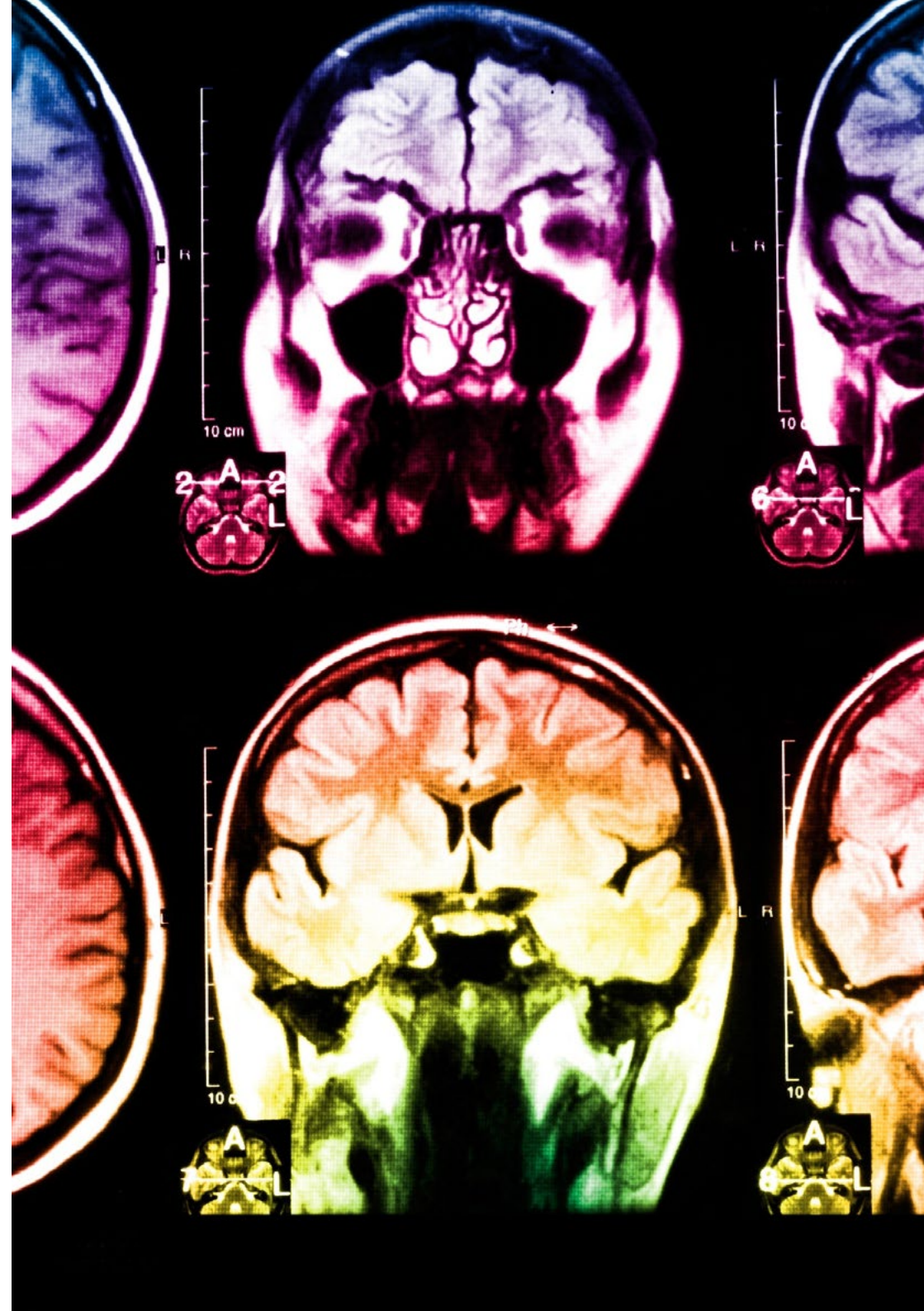
جامعتنا هي الجامعة الوحيدة الناطقة باللغة الإسبانية المصرح لها لاستخدام هذا المنهج الناجح. في عام 2019، تمكنا من تحسين مستويات الرضا العام لطلابنا من حيث (جودة التدريس، جودة المواد، هيكل الدورة، الأهداف..). فيما يتعلق بمؤشرات أفضل جامعة عبر الإنترنت باللغة الإسبانية.

في برنامجنا، التعلم ليس عملية خطية، ولكنه يحدث في شكل لولبي (تتعلم ثم نطرح ماتعلمناه جانبًا فننساها ثم نعيد تعلمه). لذلك، نقوم بدمج كل عنصر من هذه العناصر بشكل مركزي. باستخدام هذه المنهجية، تم تدريب أكثر من 650000 خريج جامعي بنجاح غير مسبوق في مجالات متنوعة مثل الكيمياء الحيوية، وعلم الوراثة، والجراحة، والقانون الدولي، والمهارات الإدارية، وعلوم الرياضة، والفلسفة، والقانون، والهندسة، والصحافة، والتاريخ، والأسواق والأدوات المالية. كل ذلك في بيئة شديدة المتطلبات، مع طلاب جامعيين يتمتعون بمظهر اجتماعي واقتصادي مرتفع ومتوسط عمر يبلغ 43.5 عاماً.

ستتيح لك منهجية إعادة التعلم والمعروفة بـ Relearning، التعلم بجهد أقل، ومزيد من الأداء، وإشراكك بشكل أكبر في تدريبك، وتنمية الروح النقدية لديك، وكذلك قدرتك على الدفاع عن الحجج والآراء المتباينة: إنها معادلة واضحة للنجاح.

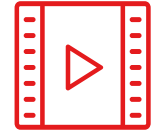
استنادًا إلى أحدث الأدلة العلمية في مجال علم الأعصاب، لا نعرف فقط كيفية تنظيم المعلومات والأفكار والصور والذكريات، ولكننا نعلم أيضًا أن المكان والسياق الذي تعلمنا فيه شيئًا هو ضروريًا لكي نكون قادرين على تذكرها وتخزينها في الحصين بالمخ، لكي نحفظ بها في ذاكرتنا طويلة المدى.

بهذه الطريقة، وفيما يسمى التعلم الإلكتروني المعتمد على السياق العصبي، ترتبط العناصر المختلفة لبرنامجنا بالسياق الذي يطور فيه المشارك ممارسته المهنية.



يقدم هذا البرنامج أفضل المواد التعليمية المُعدَّة بعناية للمهنيين:

المواد الدراسية



يتم إنشاء جميع محتويات التدريس من قبل المتخصصين الذين سيقومون بتدريس البرنامج الجامعي، وتحديدًا من أجله، بحيث يكون التطوير التعليمي محددًا وملموًا حقًا. ثم يتم تطبيق هذه المحتويات على التنسيق السمعي البصري الذي سيخلق منهج جامعة TECH في العمل عبر الإنترنت. كل هذا بأحدث التقنيات التي تقدم أجزاء عالية الجودة في كل مادة من المواد التي يتم توفيرها للطالب.

المحاضرات الرئيسية



هناك أدلة علمية على فائدة المراقبة بواسطة الخبراء كطرف ثالث في عملية التعلم. إن مفهوم ما يسمى Learning from an Expert أو التعلم من خبير يقوي المعرفة والذاكرة، ويولد الثقة في القرارات الصعبة في المستقبل.

التدريب العملي على المهارات والكفاءات

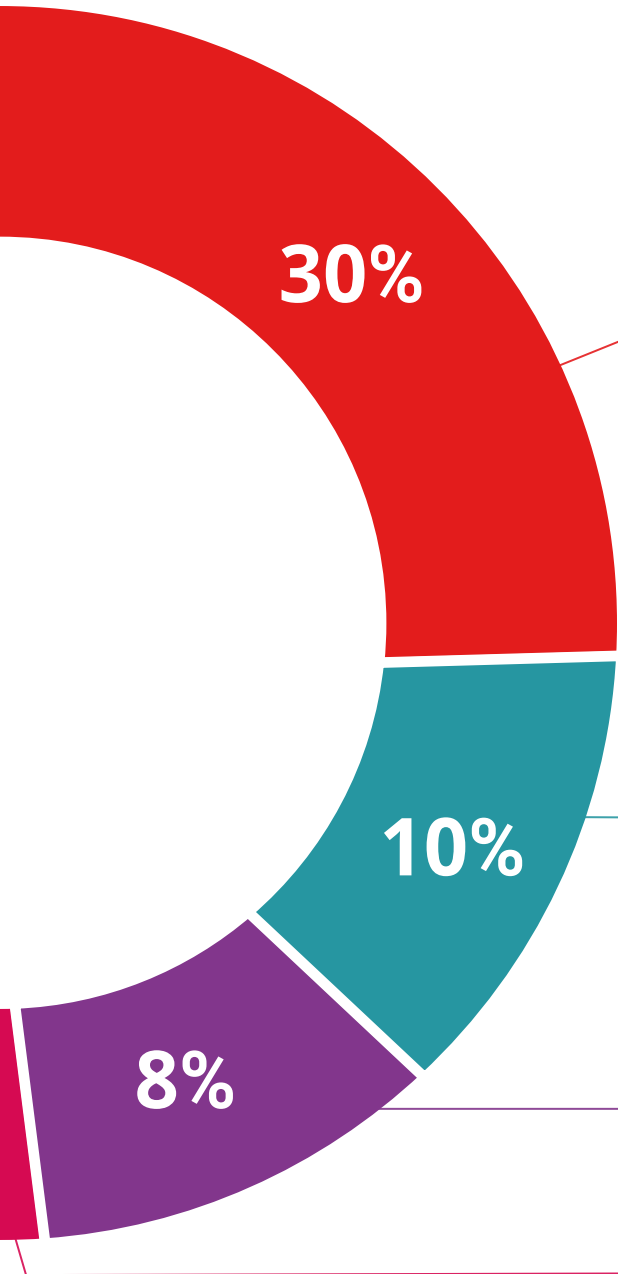


سيقومون بتنفيذ أنشطة لتطوير مهارات وقدرات محددة في كل مجال مواضيعي. التدريب العملي والديناميكيات لاكتساب وتطوير المهارات والقدرات التي يحتاجها المتخصص لنموه في إطار العولمة التي نعيشها.

قراءات تكميلية



المقالات الحديثة، ووثائق اعتمدت بتوافق الآراء، والأدلة الدولية، من بين آخرين. في مكتبة جامعة TECH الافتراضية، سيتمكن الطالب من الوصول إلى كل ما يحتاجه لإكمال تدريبه.





دراسات الحالة (Case studies)

سيقومون بإكمال مجموعة مختارة من أفضل دراسات الحالة المختارة خصيصًا لهذا المؤهل. حالات معروضة ومحللة ومدروسة من قبل أفضل المتخصصين على الساحة الدولية.



ملخصات تفاعلية

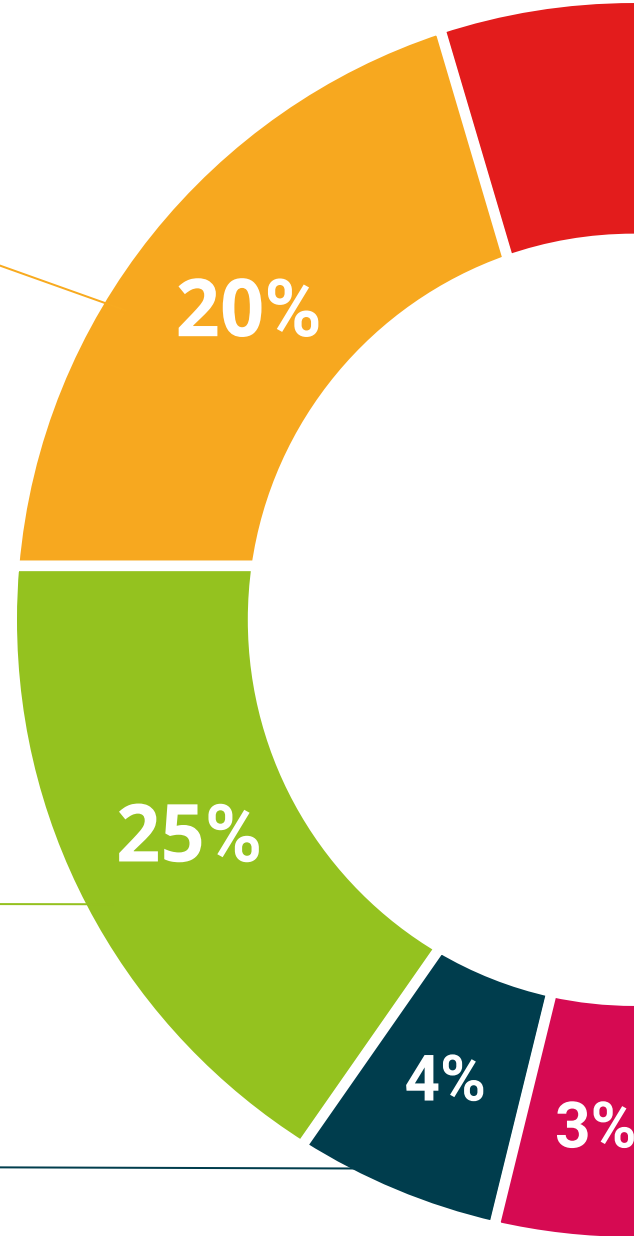
يقدم فريق جامعة TECH المحتويات بطريقة جذابة وديناميكية في أقراص الوسائط المتعددة التي تشمل الملفات الصوتية والفيديوهات والصور والرسوم البيانية والخرائط المفاهيمية من أجل تعزيز المعرفة.

اعترفت شركة مايكروسوفت بهذا النظام التعليمي الفريد لتقديم محتوى الوسائط المتعددة على أنه "قصة نجاح أوروبية".



الاختبار وإعادة الاختبار

يتم بشكل دوري تقييم وإعادة تقييم معرفة الطالب في جميع مراحل البرنامج، من خلال الأنشطة والتدريبات التقييمية وذاتية التقييم: حتى يتمكن من التحقق من كيفية تحقيق أهدافه.



المؤهل العلمي

تضمن هذه المحاضرة الجامعية في الجوانب الأخلاقية للذكاء الاصطناعي في طب الأسنان بالإضافة إلى التدريب الأكثر دقة وحدائق، الحصول على مؤهل المحاضرة الجامعية الصادر عن TECH الجامعة التكنولوجية.



اجتاز هذا البرنامج بنجاح واحصل على مؤهل علمي دون
الحاجة إلى السفر أو القيام بأية إجراءات مرهقة"



تحتوي المحاضرة الجامعية في الجوانب الأخلاقية للذكاء الاصطناعي في طب الأسنان على البرنامج التعليمي الأكثر اكتمالا وتحديثا في السوق.

بعد اجتياز التقييم، سيحصل الطالب عن طريق البريد العادي* مصحوب بعلم وصول مؤهل محاضرة جامعية الصادر عن
TECH الجامعة التكنولوجية

إن المؤهل الصادر عن TECH الجامعة التكنولوجية سوف يشير إلى التقدير الذي تم الحصول عليه في برنامج المحاضرة الجامعية وسوف يفي بالمتطلبات التي عادة ما تُطلب من قبل مكاتب التوظيف ومسابقات التعيين ولجان التقييم الوظيفي والمهني.

المؤهل العلمي: محاضرة جامعية في الجوانب الأخلاقية للذكاء الاصطناعي في طب الأسنان
عدد الساعات الدراسية المعتمدة: 150 ساعة



المستقبل

الأشخاص

الصحة

الثقة

التعليم

المرشدون الأكاديميون المعلومات

الضمان

التدريس

الاعتماد الأكاديمي

المؤسسات

التعلم

tech الجامعة
التكنولوجية

المجتمع

التقنية

الالتزام

الحاضر المعرفة

الابتكار

الحاضر

الجودة

محاضرة جامعية
الجوانب الأخلاقية للذكاء الاصطناعي
في طب الأسنان

« طريقة التدريس: أونلاين

« مدة الدراسة: 6 أسابيع

« المؤهل الجامعي من: TECH الجامعة التكنولوجية

« عدد الساعات المخصصة للدراسة: 16 ساعات أسبوعيًا

« مواعيد الدراسة: وفقًا لوتيرتك الخاصة

« الامتحانات: أونلاين

التدريب الافتراضي

المؤسسات

الفصول الافتراضية

لغات

محاضرة جامعية الجوانب الأخلاقية للذكاء الاصطناعي في طب الأسنان